



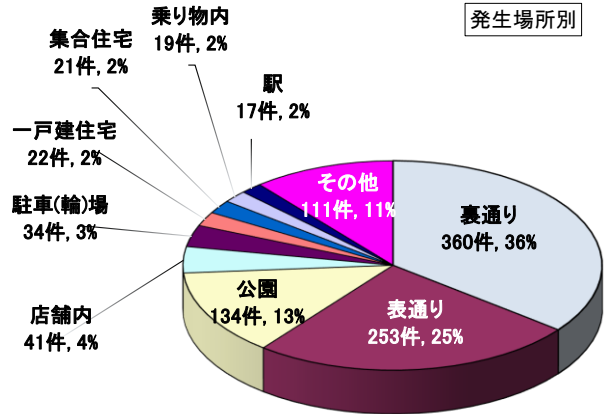
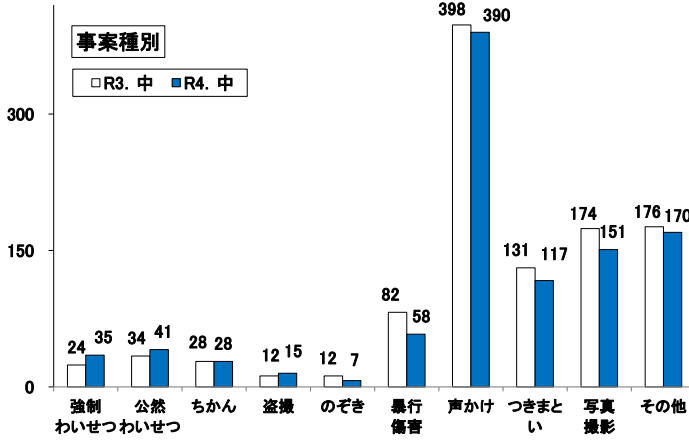
# 子供対象声かけ事案等把握状況

令和4年中



## 月別把握状況

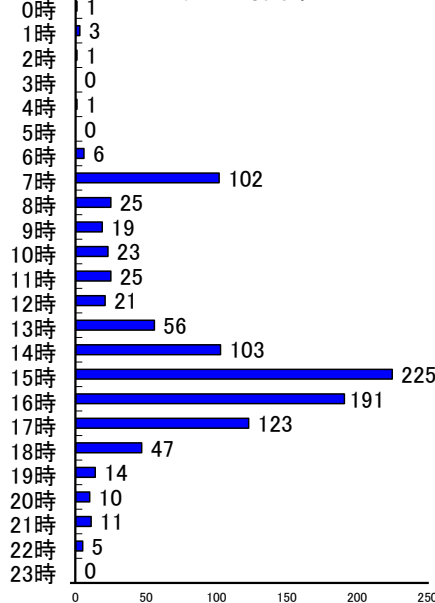
年	累計	月												
		1	2	3	4	5	6	7	8	9	10	11	12	
R4	1,012	65	61	76	79	121	143	76	46	72	105	87	81	
R3	1,071	69	97	110	96	78	115	72	36	109	104	86	99	
増減	件数	-59	-4	-36	-34	-17	43	28	4	10	-37	1	1	-18
	率(%)	-5.5	-5.8	-37.1	-30.9	-17.7	55.1	24.3	5.6	27.8	-33.9	1.0	1.2	-18.2



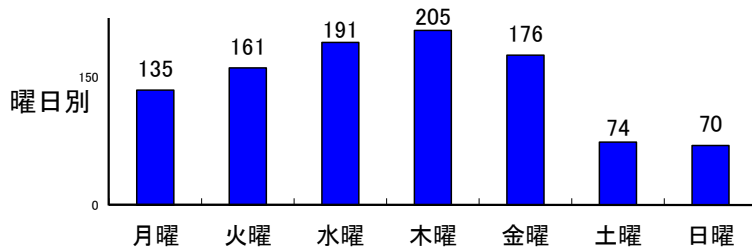
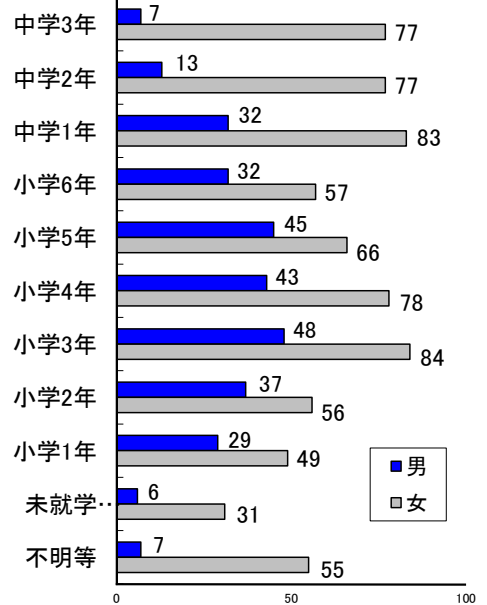
### 市区町別(令和4年中)

市区町名	件数
広島市	506
中区	79
東区	55
西区	67
南区	64
佐伯区	66
安芸区	22
安佐南区	98
安佐北区	55
呉市	65
竹原市	5
三原市	34
尾道市	33
福山市	140
府中市	6
三次市	19
庄原市	19
大竹市	11
東広島市	53
廿日市市	43
江田島市	2
安芸高田市	6
安芸郡	58
府中町	24
海田町	14
熊野町	3
坂町	17
世羅郡	4
山県郡	4
安芸太田町	1
北広島町	3
神石郡	1
豊田郡	3
合計	1,012

### 発生時間帯別



### 学年別・男女別



- ～ 特徴 ～
- 把握件数.....前年と比較して59件の減少
  - 事案種別.....約4割が声かけ事案
  - 発生場所.....約6割が路上(表通り, 裏通り)
  - 時間帯別.....約6割が14時～17時台

※ 本集計値は、被害申告の有無に関わらず、警ら要望、相談等を含む。  
 ※ 子供とは、中学生以下の男女



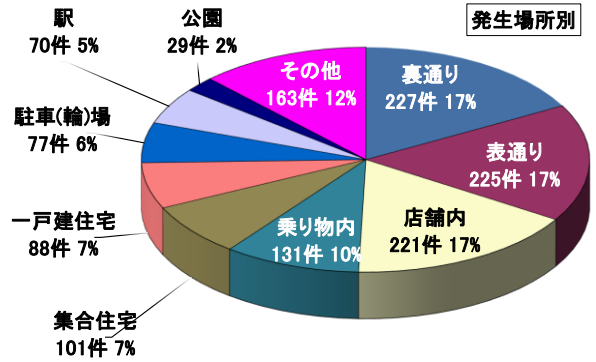
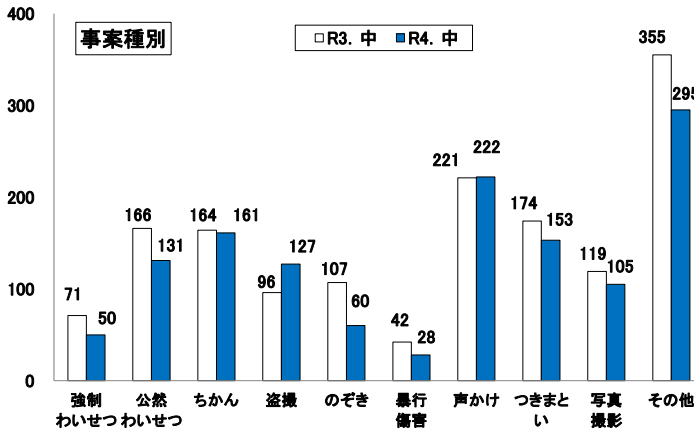
# 女性対象性犯罪・声かけ事案等把握状況

令和4年中



## 月別把握状況

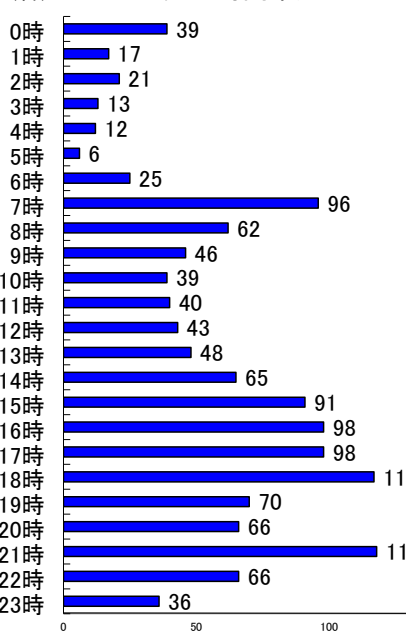
年	累計	月												
		1	2	3	4	5	6	7	8	9	10	11	12	
R4	1,332	59	61	90	113	139	142	131	134	139	115	118	91	
R3	1,515	85	87	89	124	144	161	162	141	156	147	133	86	
増減	件数	-183	-26	-26	1	-11	-5	-19	-31	-7	-17	-32	-15	5
	率(%)	-12.1	-30.6	-29.9	1.1	-8.9	-3.5	-11.8	-19.1	-5.0	-10.9	-21.8	-11.3	5.8



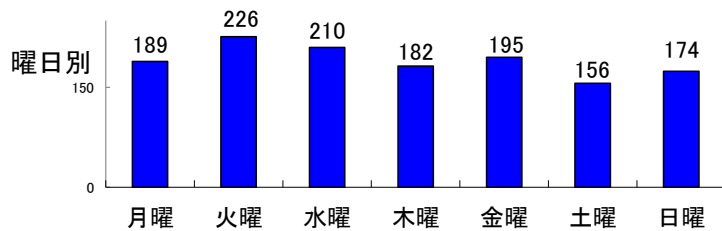
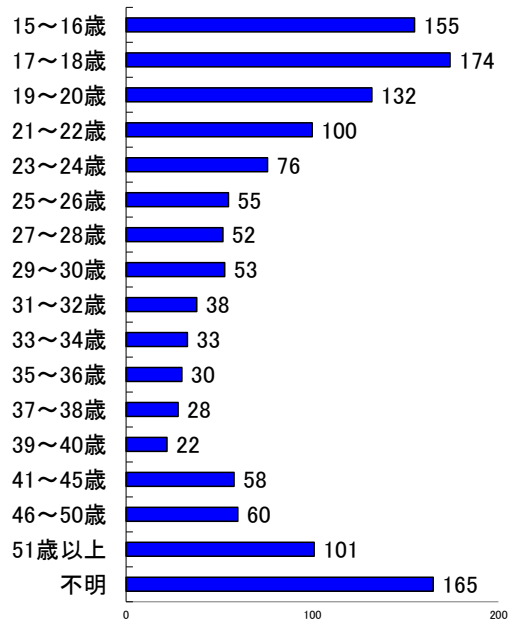
### 市区町別(令和4年中)

市区町名	件数
広島市	714
中区	210
東区	38
西区	102
南区	113
佐伯区	51
安芸区	31
安佐南区	137
安佐北区	32
呉市	90
竹原市	11
三原市	34
尾道市	45
福山市	225
府中市	13
三次市	11
庄原市	5
大竹市	1
東広島市	58
廿日市市	41
江田島市	10
安芸高田市	6
安芸郡	53
府中町	23
海田町	17
熊野町	6
坂町	7
世羅郡	4
山県郡	5
安芸太田町	1
北広島町	4
神石郡	1
豊田郡	5
合計	1,332

### 発生時間帯別 (台)



### 被害者年齢別



- ～ 特徴 ～
- 把握件数……前年と比較して183件減少
  - 事案種別……声かけ最多(222件), 次いでちかん(161件)
  - 発生場所……約3割が路上(表通り, 裏通り)
  - 被害者別……約2割が15~18歳

※ 本集計値は、被害申告の有無に関わらず、警ら要望、相談等を含む。  
 ※ 女性とは、高校生相当以上の女性