

毎月勤労統計調査 令和4年平均の動き (概要)

令和5年3月23日
統計課

1 賃金の動き

○現金給与総額は、

事業所規模5人以上では、324,870円で前年比2.0%増 (2年連続の増加)

事業所規模30人以上では、358,876円で前年比1.4%増 (2年連続の増加)

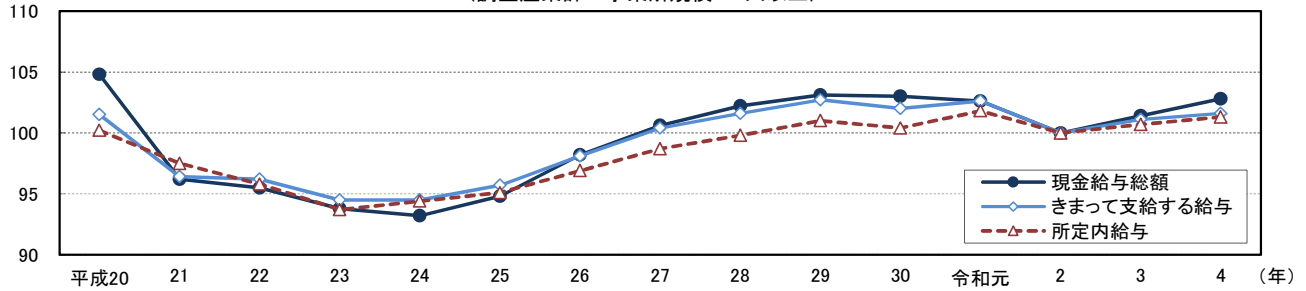
○きまって支給する給与は、

事業所規模5人以上では、265,093円で前年比2.0%増 (2年連続の増加)

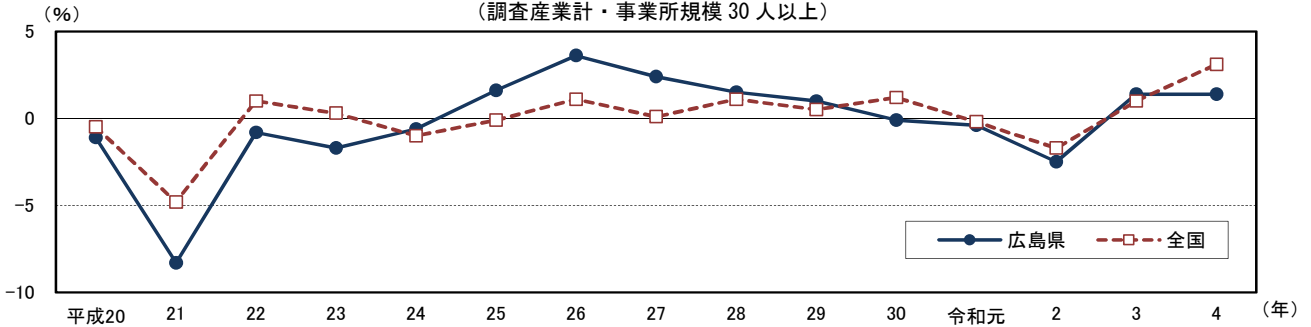
事業所規模30人以上では、286,995円で前年比0.5%増 (2年連続の増加)

項目	5人以上			全国			30人以上			全国		
	実数	指数	前年比	実数	指数	前年比	実数	指数	前年比	実数	指数	前年比
現金給与総額	324,870	103.4	2.0	325,817	102.3	2.0	358,876	102.8	1.4	379,732	104.0	3.1
きまって支給する給与	265,093	103.1	2.0	267,461	101.9	1.4	286,995	101.6	0.5	303,496	103.6	2.4
所定内給与	244,275	103.0	1.9	248,529	101.4	1.1	261,287	101.3	0.6	278,687	102.8	2.0
所定外給与	20,818	-	2.8	18,932	-	5.0	25,708	-	△0.5	24,809	-	5.7
特別に支払われた給与	59,777	-	2.2	58,356	-	4.6	71,881	-	4.7	76,236	-	5.9

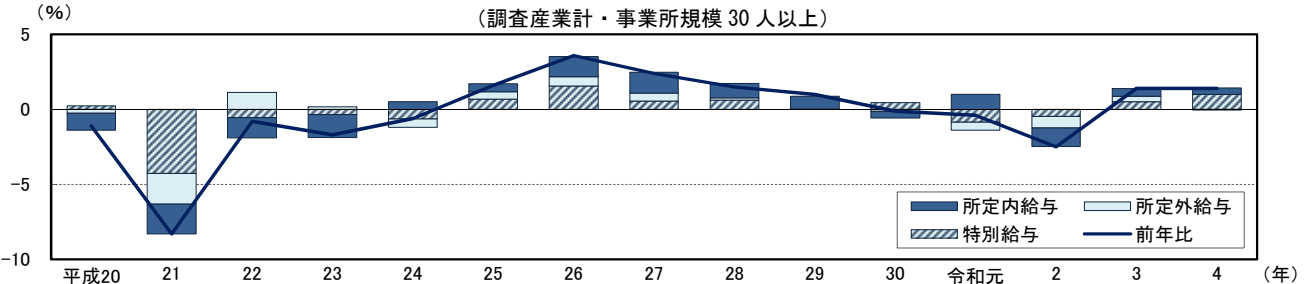
賃金の構成要素別指数の推移
(調査産業計・事業所規模30人以上)



現金給与総額の前年比の推移
(調査産業計・事業所規模30人以上)



【参考】現金給与総額の前年比と構成要素別寄与度の推移 (注)
(調査産業計・事業所規模30人以上)



(注) 寄与度を計算するためには、現金給与総額とその内訳の実数値が必要となるが、本調査では実数値の時系列表を作成していないため、指数(現金給与総額、きまって支給する給与、所定内給与)に基準年(令和2年)の実数値を乗じて時系列接続が可能となるよう修正した実数値を作成。また、所定外給与と特別給与はこれらの残差として実数値を作成し、寄与度を計算した。

2 労働時間の動き

○総実労働時間は、

事業所規模5人以上では、139.6時間で前年比0.5%減（2年ぶりの減少）

事業所規模30人以上では、144.1時間で前年比2.0%減（2年ぶりの減少）

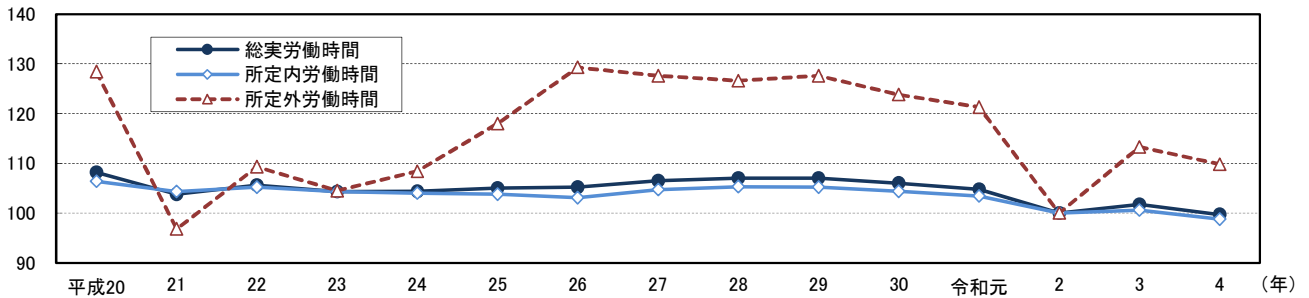
○所定外労働時間は、

事業所規模5人以上では、10.9時間で前年比0.7%減（2年ぶりの減少）

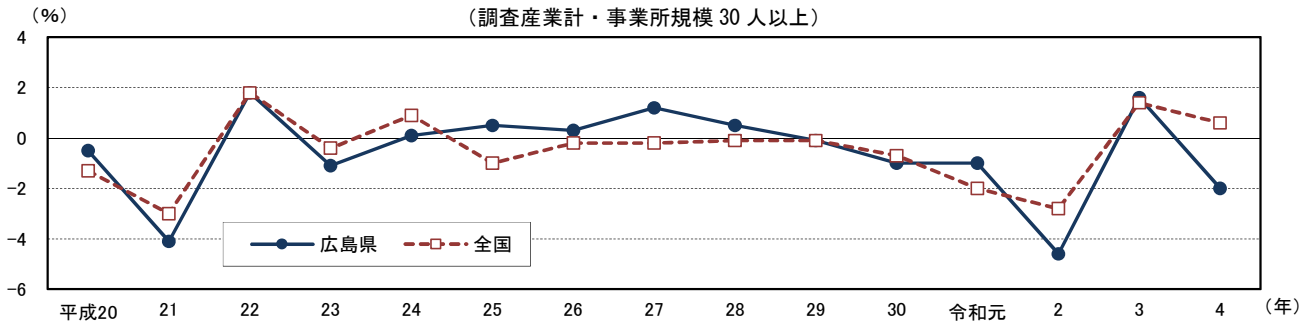
事業所規模30人以上では、12.6時間で前年比3.1%減（2年ぶりの減少）

項目	5人以上			全国			30人以上			全国		
	実数	指数	前年比	実数	指数	前年比	実数	指数	前年比	実数	指数	前年比
	時間	(R2=100)	%	時間	(R2=100)	%	時間	(R2=100)	%	時間	(R2=100)	%
総実労働時間	139.6	100.2	△ 0.5	136.1	100.8	0.1	144.1	99.7	△ 2.0	143.2	102.0	0.6
所定内労働時間	128.7	99.6	△ 0.4	126.0	100.1	△ 0.3	131.5	98.8	△ 1.8	131.0	101.1	0.2
所定外労働時間	10.9	107.8	△ 0.7	10.1	110.0	4.6	12.6	109.8	△ 3.1	12.2	113.0	5.2
うち製造業	15.8	104.8	△ 1.8	14.4	121.1	6.2	17.4	104.5	△ 1.8	16.0	119.6	4.3
出勤日数	18.0	-	0.0	17.6	-	△ 0.1	17.9	-	△ 0.3	17.9	-	△ 0.1
	日		前年差	日		前年差	日		前年差	日		前年差

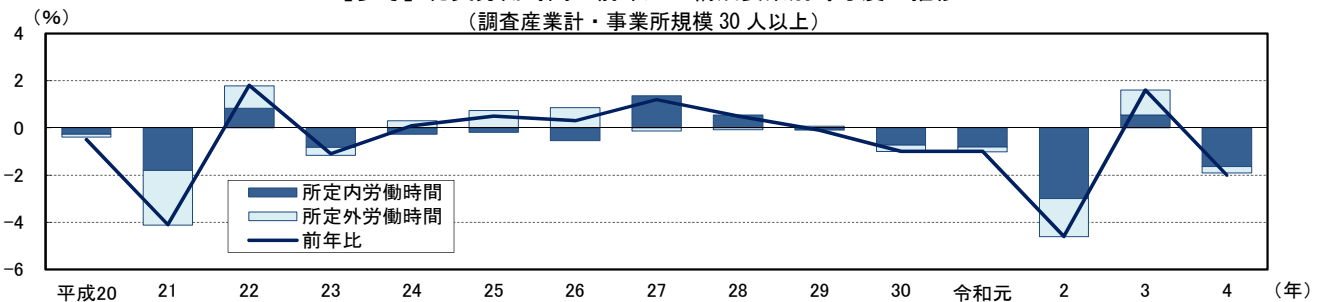
労働時間の構成要素別指数の推移
(調査産業計・事業所規模30人以上)



総実労働時間の前年比の推移
(調査産業計・事業所規模30人以上)



【参考】総実労働時間の前年比と構成要素別寄与度の推移
(調査産業計・事業所規模30人以上)



3 雇用の動き

○常用労働者数は、

事業所規模5人以上では、1,117,819人で前年比1.4%増 (2年ぶりの増加)

事業所規模30人以上では、678,009人で前年比2.9%増 (2年ぶりの増加)

○一般労働者は、

事業所規模5人以上では、789,522人で前年比0.9%増 (3年ぶりの増加)

事業所規模30人以上では、505,670人で前年比0.6%増 (3年ぶりの増加)

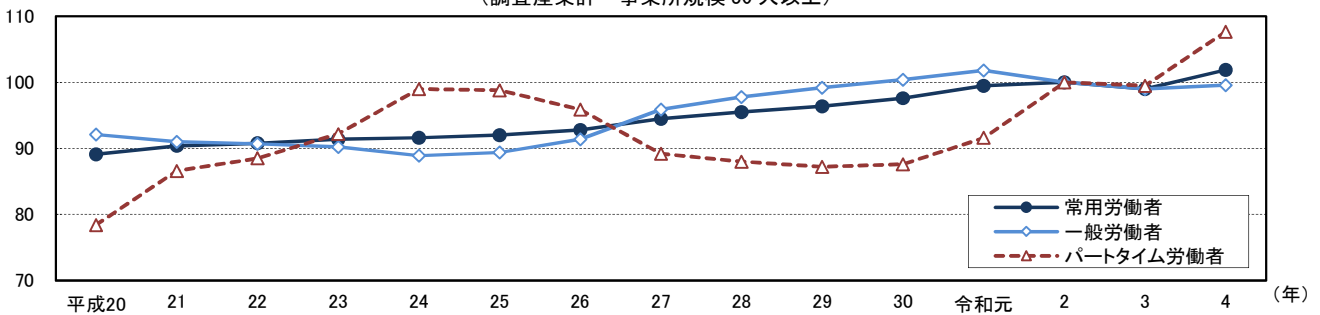
○パートタイム労働者は、

事業所規模5人以上では、328,297人で前年比1.2%増 (7年連続の増加)

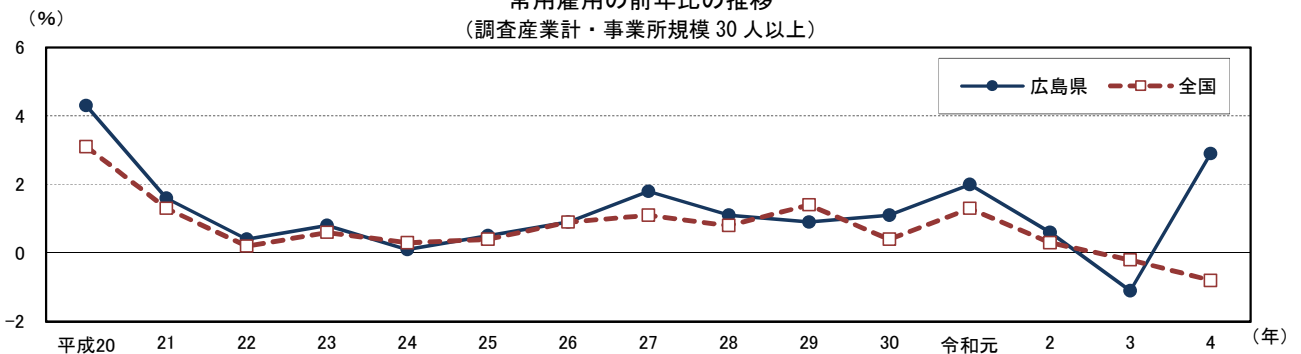
事業所規模30人以上では、172,339人で前年比8.2%増 (2年ぶりの増加)

項目	5人以上			全国			30人以上			全国		
	実数 人	指数 (R2=100)	前年比 %	実数 千人	指数 (R2=100)	前年比 %	実数 人	指数 (R2=100)	前年比 %	実数 千人	指数 (R2=100)	前年比 %
常用労働者数	1,117,819	101.3	1.4	51,342	102.0	0.9	678,009	101.9	2.9	29,317	99.0	△ 0.8
一般労働者	789,522	100.7	0.9	35,120	101.3	0.4	505,670	99.6	0.6	22,126	100.0	△ 0.1
パートタイム労働者	328,297	101.9	1.2	16,223	103.6	2.0	172,339	107.7	8.2	7,191	96.1	△ 2.8

常用雇用の構成要素別指数の推移
(調査産業計・事業所規模30人以上)



常用雇用の前年比の推移
(調査産業計・事業所規模30人以上)



【参考】常用雇用の前年比と構成要素別寄与度の推移
(調査産業計・事業所規模30人以上)

