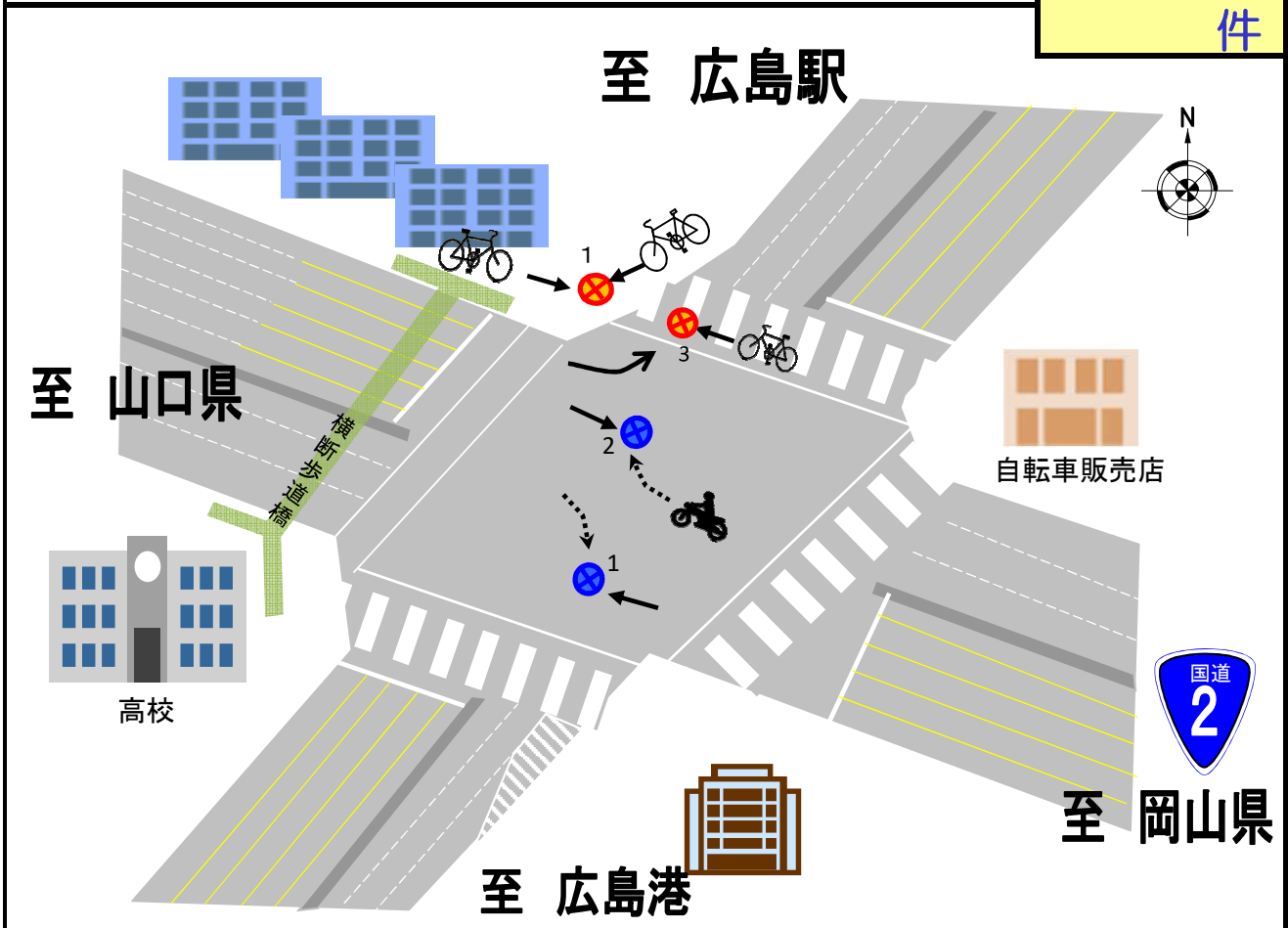


出汐町

広島市南区
出汐1丁目

7

件



○ 事故の特徴

左折中の車両が横断歩道を横断中の自転車と衝突する事故が多い。

○ 事故形態×発生時間帯

事故形態	横断自転車 × 左折四輪	正面衝突 自転車×自転車	右折二輪 × 直進四輪	右折四輪 × 直進四輪	合計
発生時間帯					
0～3時					0
3～6時					0
6～9時					0
9～12時				1	1
12～15時	1		1		2
15～18時	2	1			3
18～21時					0
21～24時				1	1
合計	3	1	1	2	7