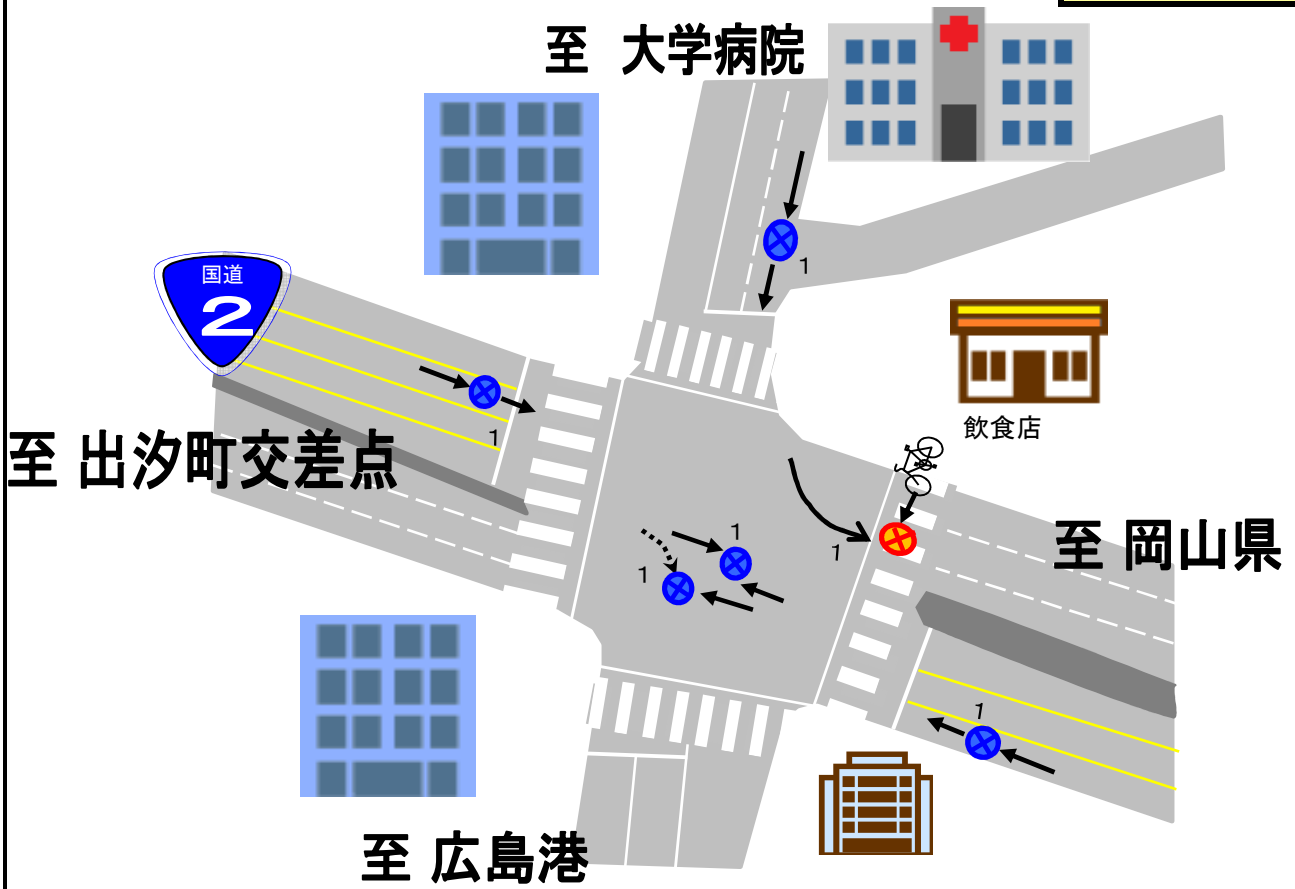


出汐2丁目北東角

広島市南区  
出汐2丁目

6

件



○ 事故の特徴

信号手前での追突事故や、広島港方向へ右折する車の関係する事故が発生。

○ 事故形態×発生時間帯

事故形態	横断自転車 × 左折四輪	追突 四輪×四輪	右折四輪 × 直進四輪	その他衝突 四輪×四輪	合計
発生時間帯					
0～3時					0
3～6時					0
6～9時					0
9～12時		2			2
12～15時	1				1
15～18時				1	1
18～21時			1		1
21～24時		1			1
合計	1	3	1	1	6