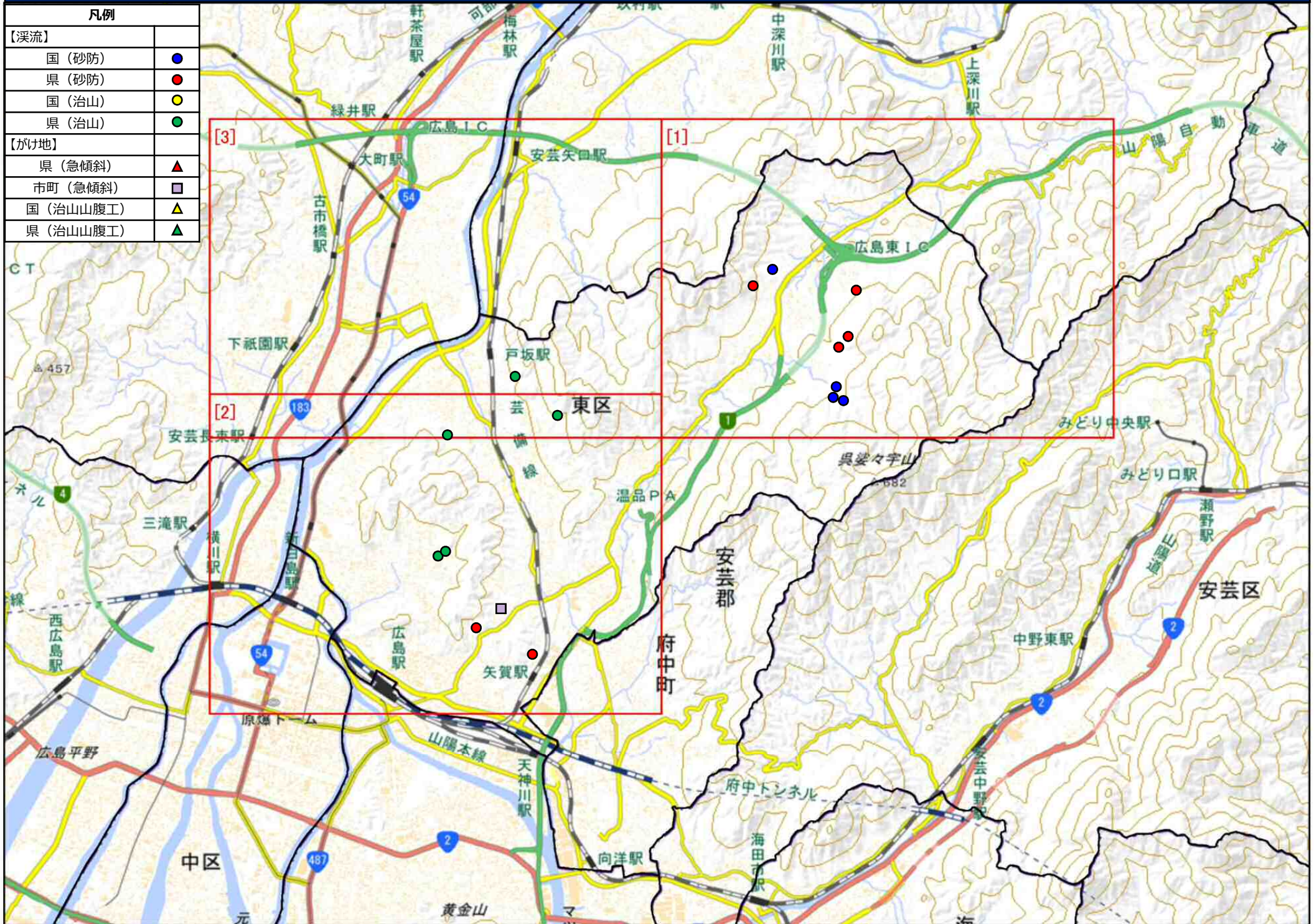


平成30年7月豪雨災害
砂防・治山施設整備計画図
(緊急事業・激特事業等)

令和元年 5 月

平成30年7月豪雨災害 砂防・治山施設整備計画図（緊急事業・激特事業等） 位置図（広島市東区①）

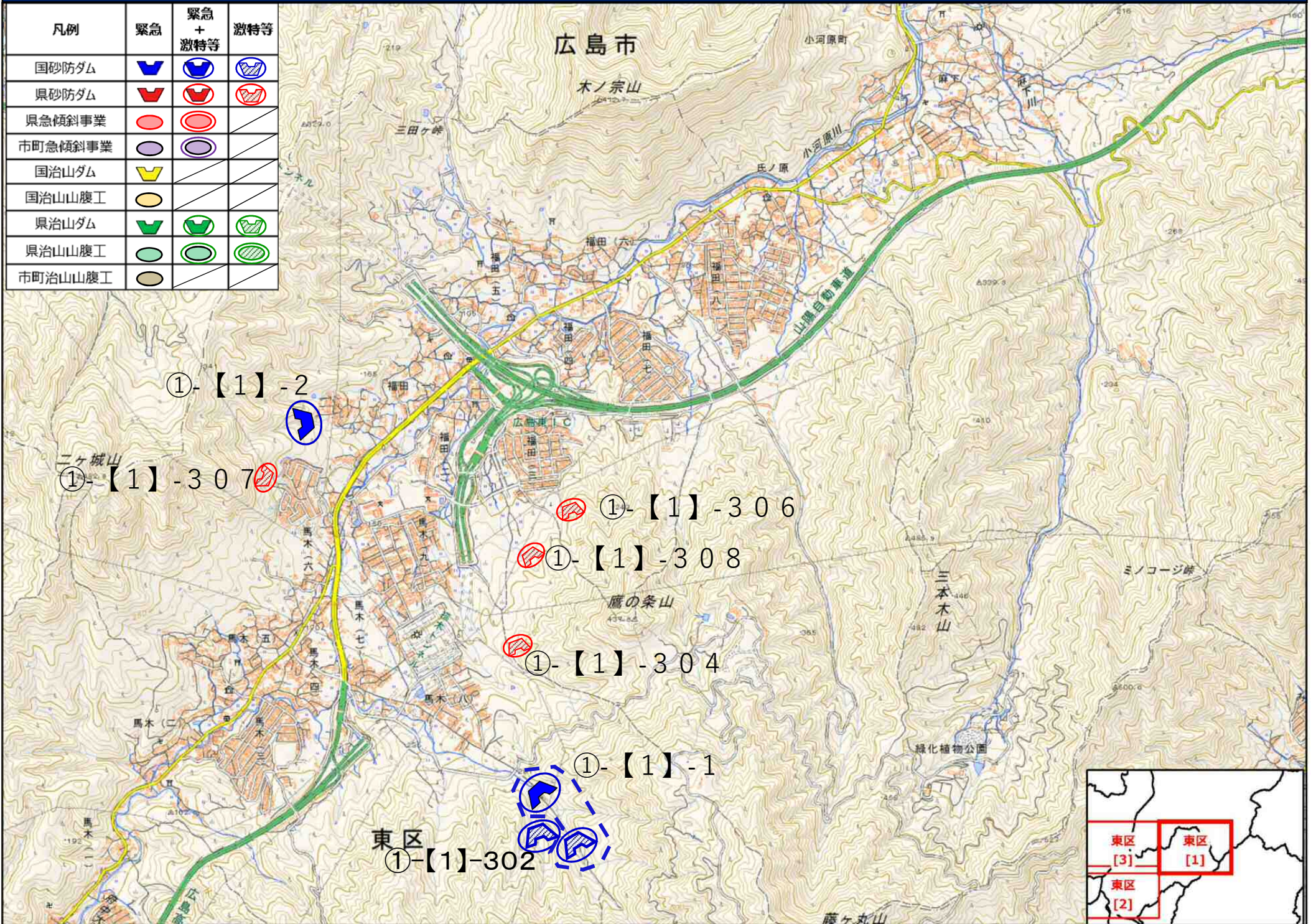
凡例	
【溪流】	
国（砂防）	●
県（砂防）	●
国（治山）	●
県（治山）	●
【かけ地】	
県（急傾斜）	▲
市町（急傾斜）	■
国（治山山腹工）	▲
県（治山山腹工）	▲



「この地図は、国土地理院長の承認を得て、同院発行の電子地形図(タイル)を複製したものである。(承認番号 令元情複、第122号)」

平成30年7月豪雨災害 砂防・治山施設整備計画図 (緊急事業・激特事業等) (広島市東区①) 【1】

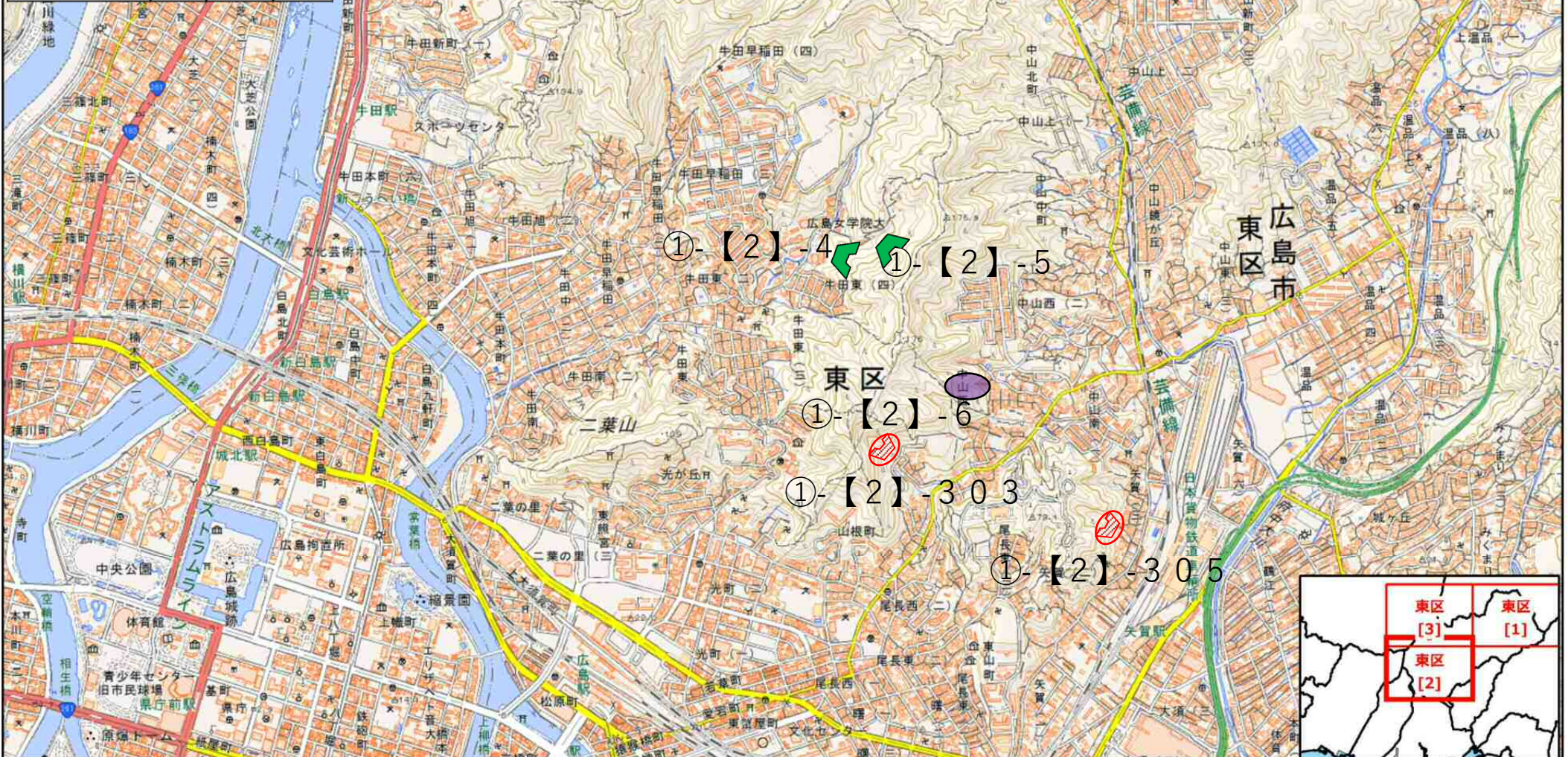
凡例	緊急	緊急 + 激特等	激特等
国砂防ダム			
県砂防ダム			
県急傾斜事業			
市町急傾斜事業			
国治山ダム			
国治山山腹工			
県治山ダム			
県治山山腹工			
市町治山山腹工			



「この地図は、国土地理院長の承認を得て、同院発行の電子地形図(タイル)を複製したものである。(承認番号 令元情複、第122号)」

平成30年7月豪雨災害 砂防・治山施設整備計画図（緊急事業・激特事業等）（広島市東区①）【2】

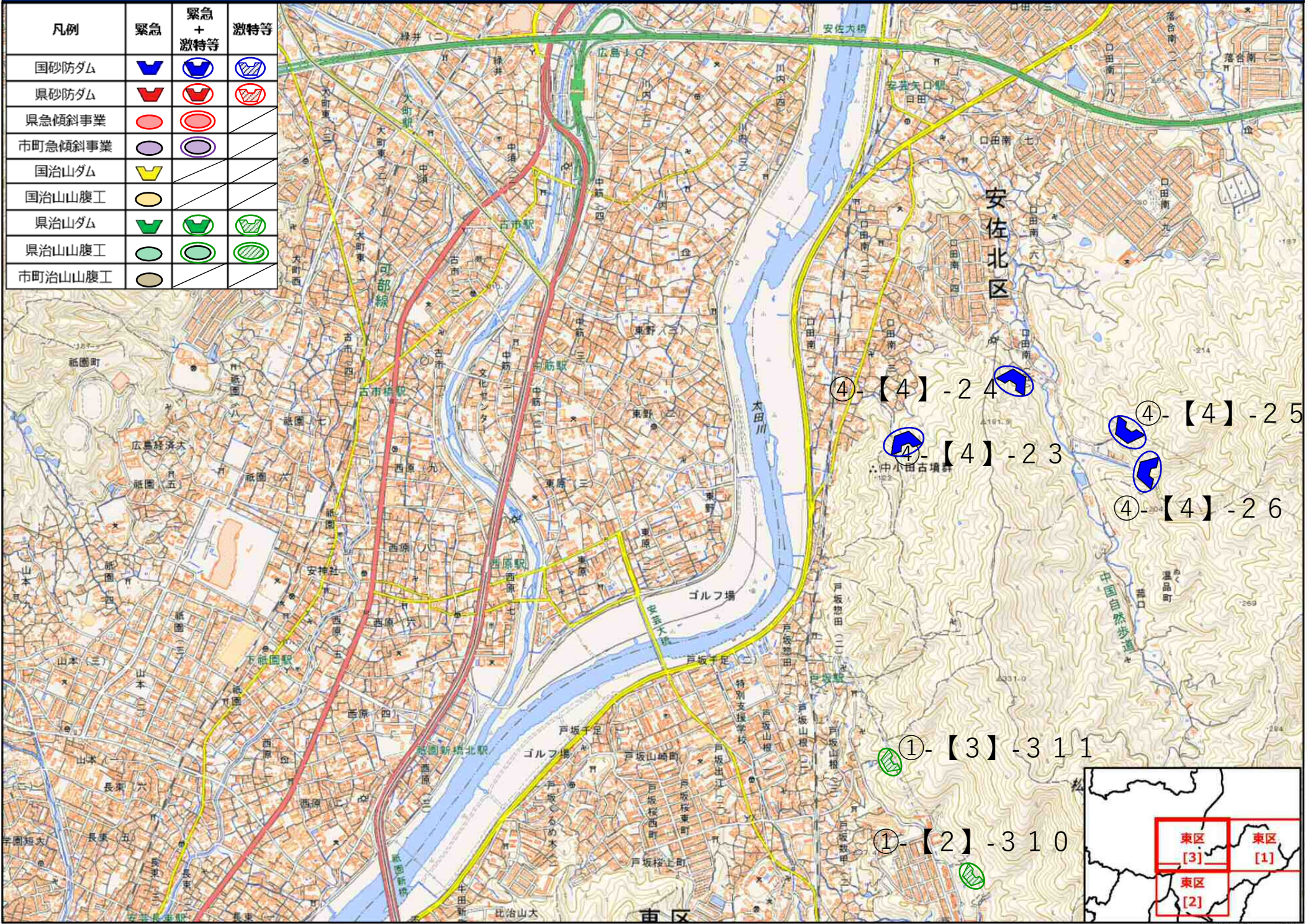
凡例	緊急	緊急 + 激特等	激特等
国砂防ダム			
県砂防ダム			
県急傾斜事業			
市町急傾斜事業			
国治山ダム			
国治山山腹工			
県治山ダム			
県治山山腹工			
市町治山山腹工			



「この地図は、国土地理院長の承認を得て、同院発行の電子地形図(タイル)を複製したものである。(承認番号 令元情複、第122号)」

平成30年7月豪雨災害 砂防・治山施設整備計画図 (緊急事業・激特事業等) (広島市東区①)【3】

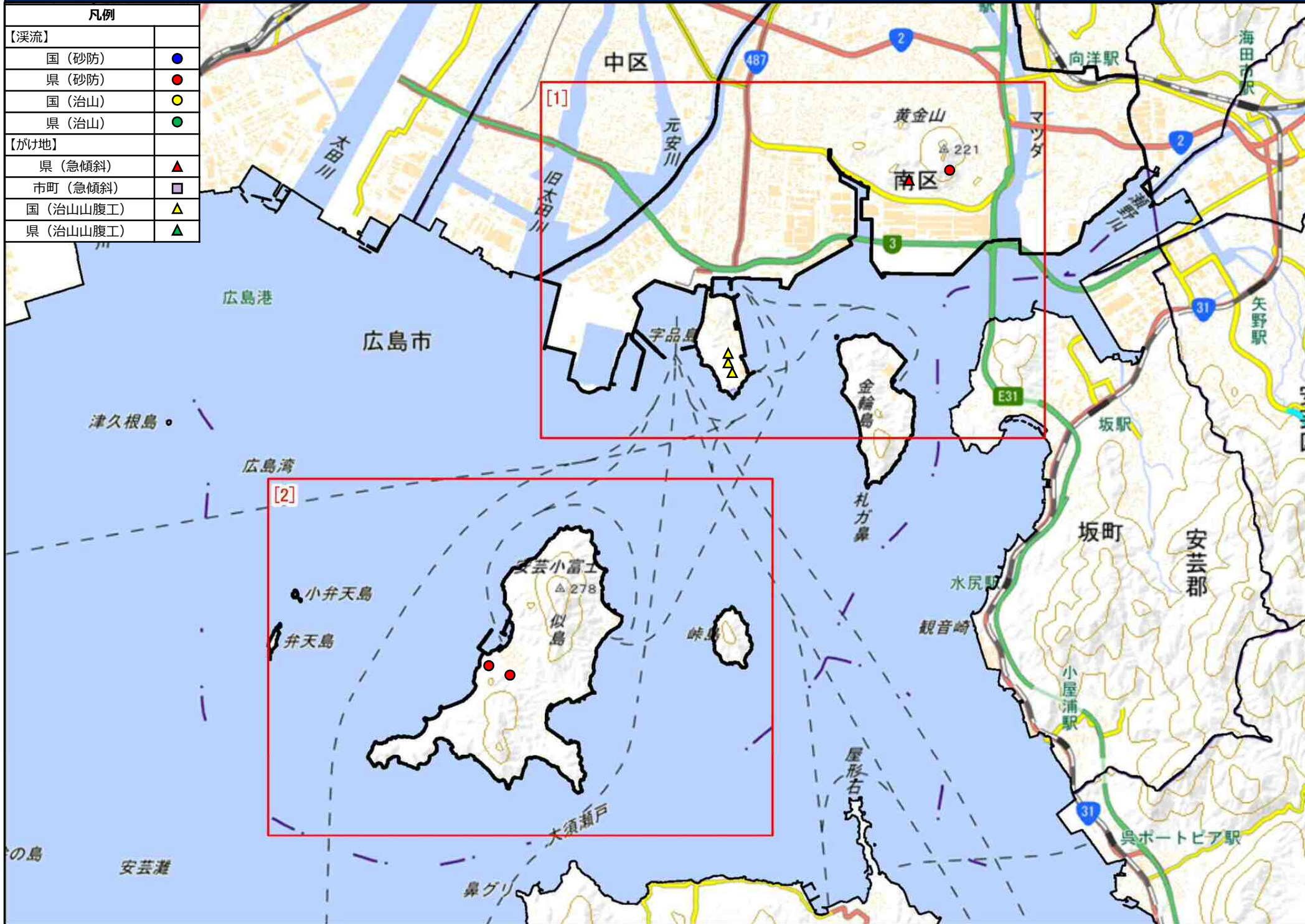
凡例	緊急	緊急 + 激特等	激特等
国砂防ダム			
県砂防ダム			
県急傾斜事業			
市町急傾斜事業			
国治山ダム			
国治山山腹工			
県治山ダム			
県治山山腹工			
市町治山山腹工			



「この地図は、国土地理院長の承認を得て、同院発行の電子地形図(タイル)を複製したものである。(承認番号 令元情複、第122号)」

平成30年7月豪雨災害 砂防・治山施設整備計画図（緊急事業・激特事業等） 位置図（広島市南区②）

凡例	
【溪流】	
国（砂防）	●
県（砂防）	●
国（治山）	●
県（治山）	●
【がけ地】	
県（急傾斜）	▲
市町（急傾斜）	■
国（治山山腹工）	▲
県（治山山腹工）	▲



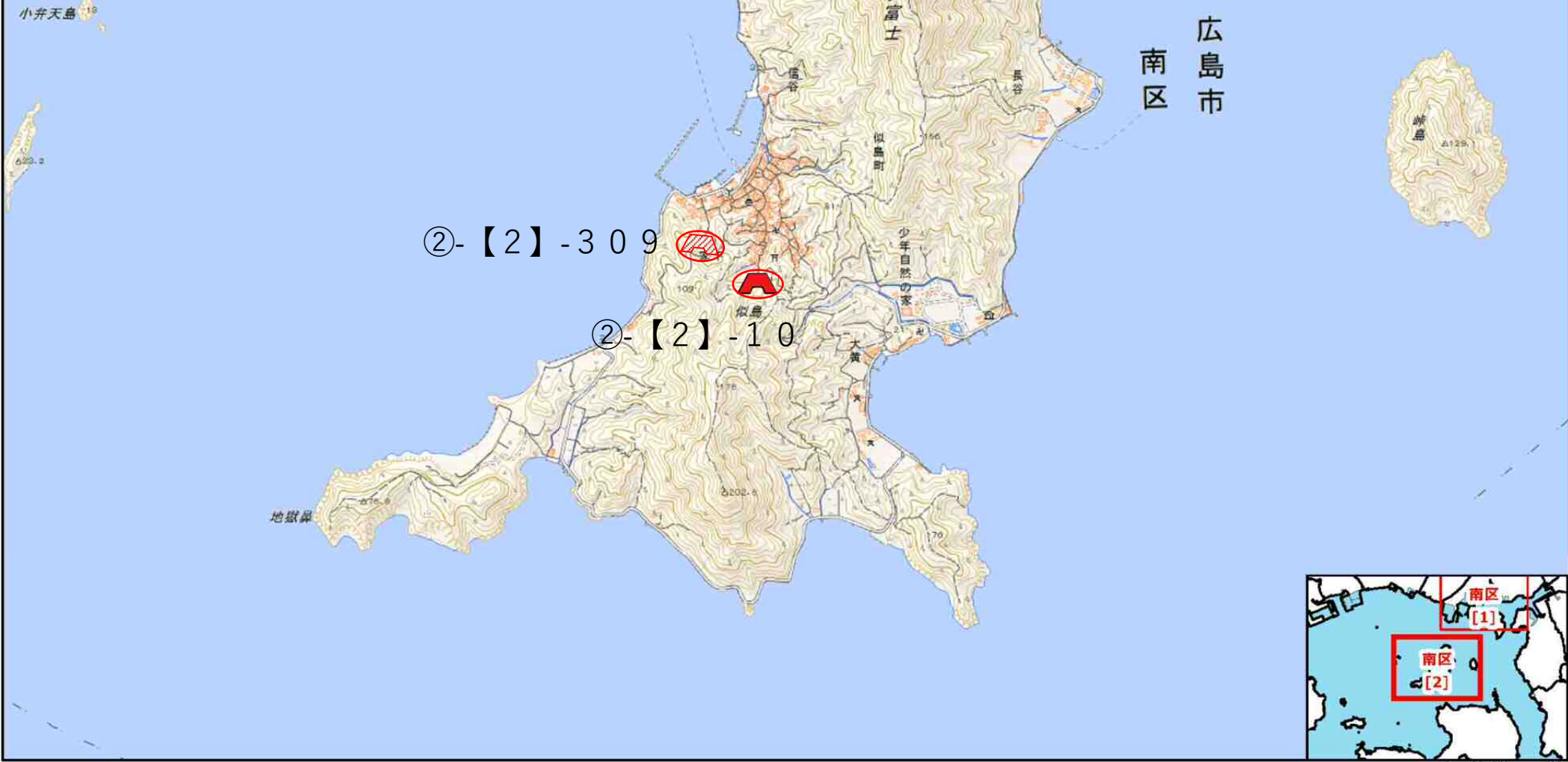
「この地図は、国土地理院長の承認を得て、同院発行の電子地形図(タイル)を複製したものである。(承認番号 令元情複、第122号)」

凡例	緊急	緊急 + 激特等	激特等
国砂防ダム			
県砂防ダム			
県急傾斜事業			
市町急傾斜事業			
国治山ダム			
国治山山腹工			
県治山ダム			
県治山山腹工			
市町治山山腹工			



「この地図は、国土地理院長の承認を得て、同院発行の電子地形図(タイル)を複製したものである。(承認番号 令元情複、第122号)」

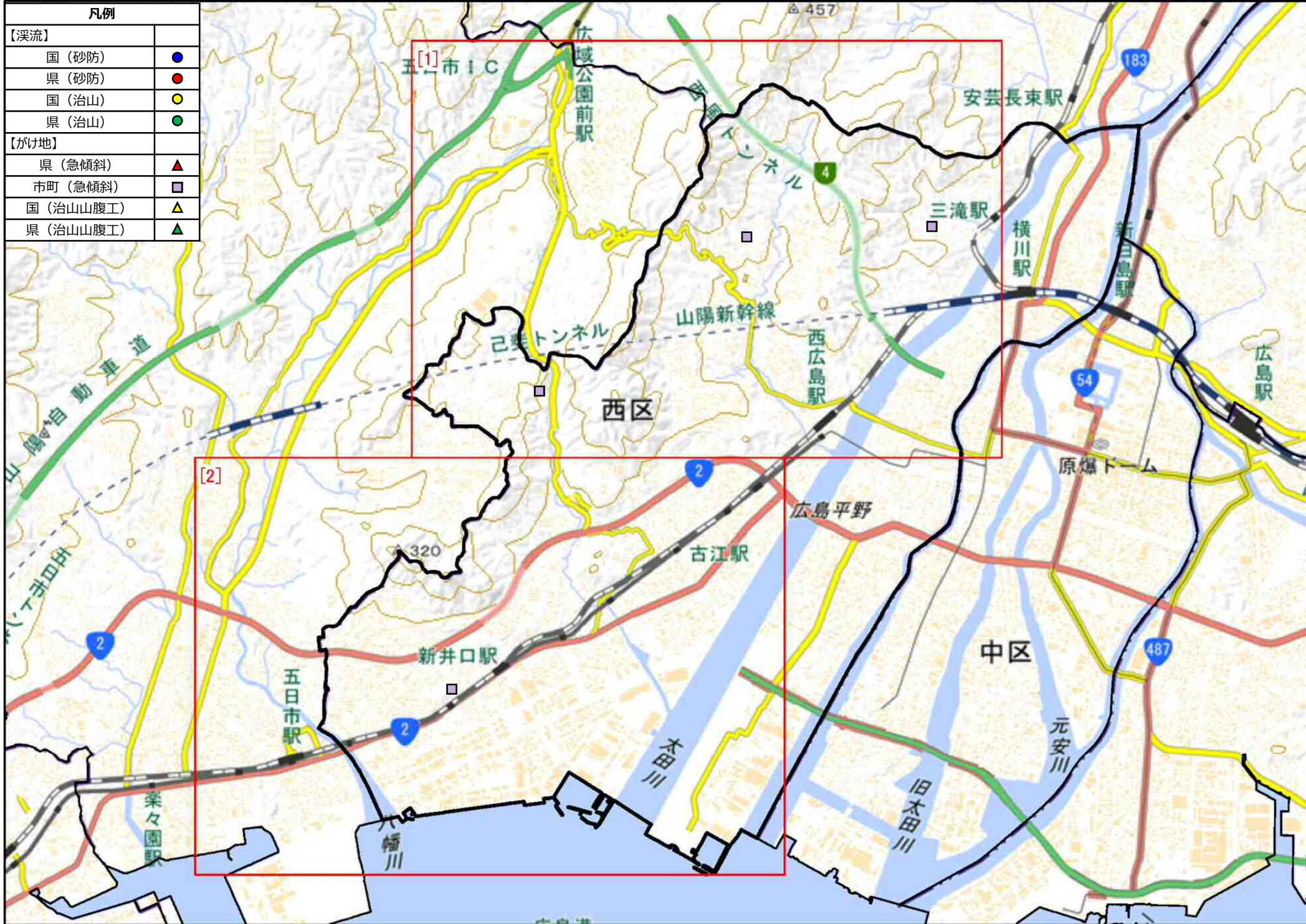
凡例	緊急	緊急 + 激特等	激特等
国砂防ダム			
県砂防ダム			
県急傾斜事業			
市町急傾斜事業			
国治山ダム			
国治山山腹工			
県治山ダム			
県治山山腹工			
市町治山山腹工			



「この地図は、国土地理院長の承認を得て、同院発行の電子地形図(タイル)を複製したものである。(承認番号 令元情複、第122号)」

平成30年7月豪雨災害 砂防・治山施設整備計画図（緊急事業・激特事業等） 位置図（広島市西区③）

凡例	
【溪流】	
国（砂防）	●
県（砂防）	●
国（治山）	●
県（治山）	●
【かけ地】	
県（急傾斜）	▲
市町（急傾斜）	■
国（治山山腹工）	▲
県（治山山腹工）	▲



凡例	緊急	緊急 + 激特等	激特等
国砂防ダム			
県砂防ダム			
県急傾斜事業			
市町急傾斜事業			
国治山ダム			
国治山山腹工			
県治山ダム			
県治山山腹工			
市町治山山腹工			



「この地図は、国土地理院長の承認を得て、同院発行の電子地形図(タイル)を複製したものである。(承認番号 令元情複、第122号)」

平成30年7月豪雨災害 砂防・治山施設整備計画図（緊急事業・激特事業等）（広島市西区③）【2】

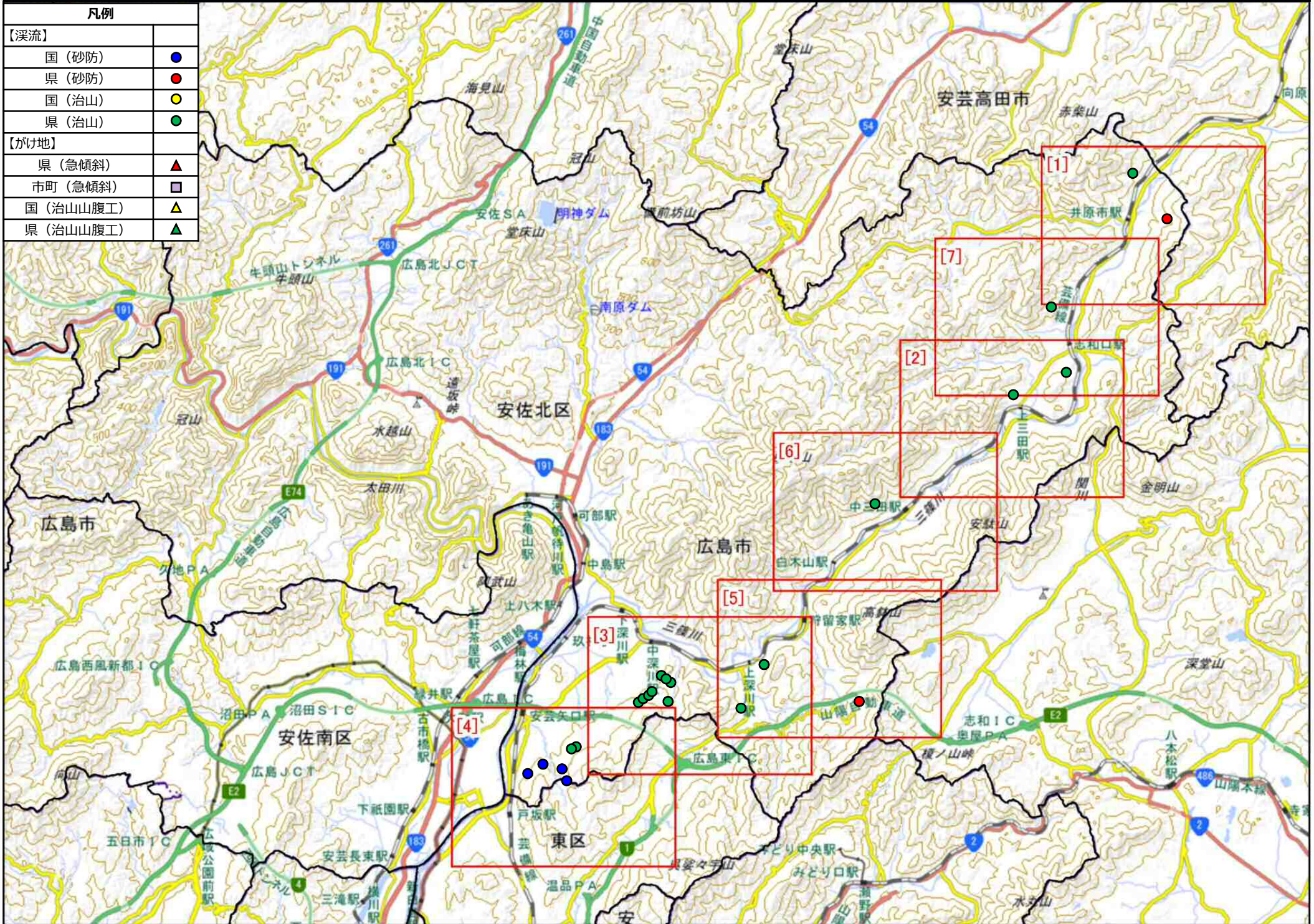
凡例	緊急	緊急 + 激特等	激特等
国砂防ダム			
県砂防ダム			
県急傾斜事業			
市町急傾斜事業			
国治山ダム			
国治山山腹工			
県治山ダム			
県治山山腹工			
市町治山山腹工			



「この地図は、国土地理院長の承認を得て、同院発行の電子地形図(タイル)を複製したものである。(承認番号 令元情複、第122号)」

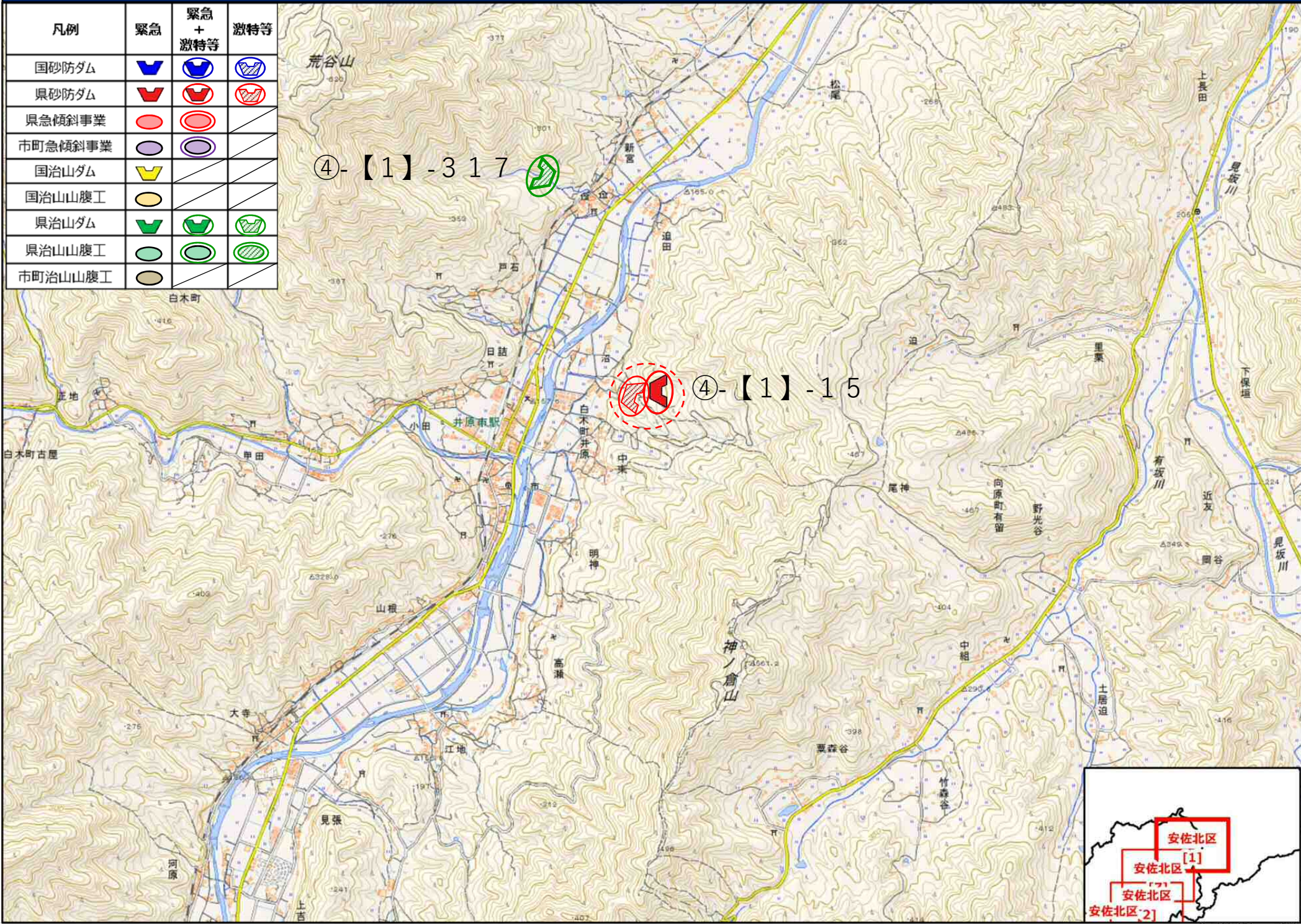
平成30年7月豪雨災害 砂防・治山施設整備計画図（緊急事業・激特事業等） 位置図（広島市安佐北区④）

凡例	
【溪流】	
国（砂防）	●
県（砂防）	●
国（治山）	●
県（治山）	●
【かけ地】	
県（急傾斜）	▲
市町（急傾斜）	■
国（治山山腹工）	▲
県（治山山腹工）	▲



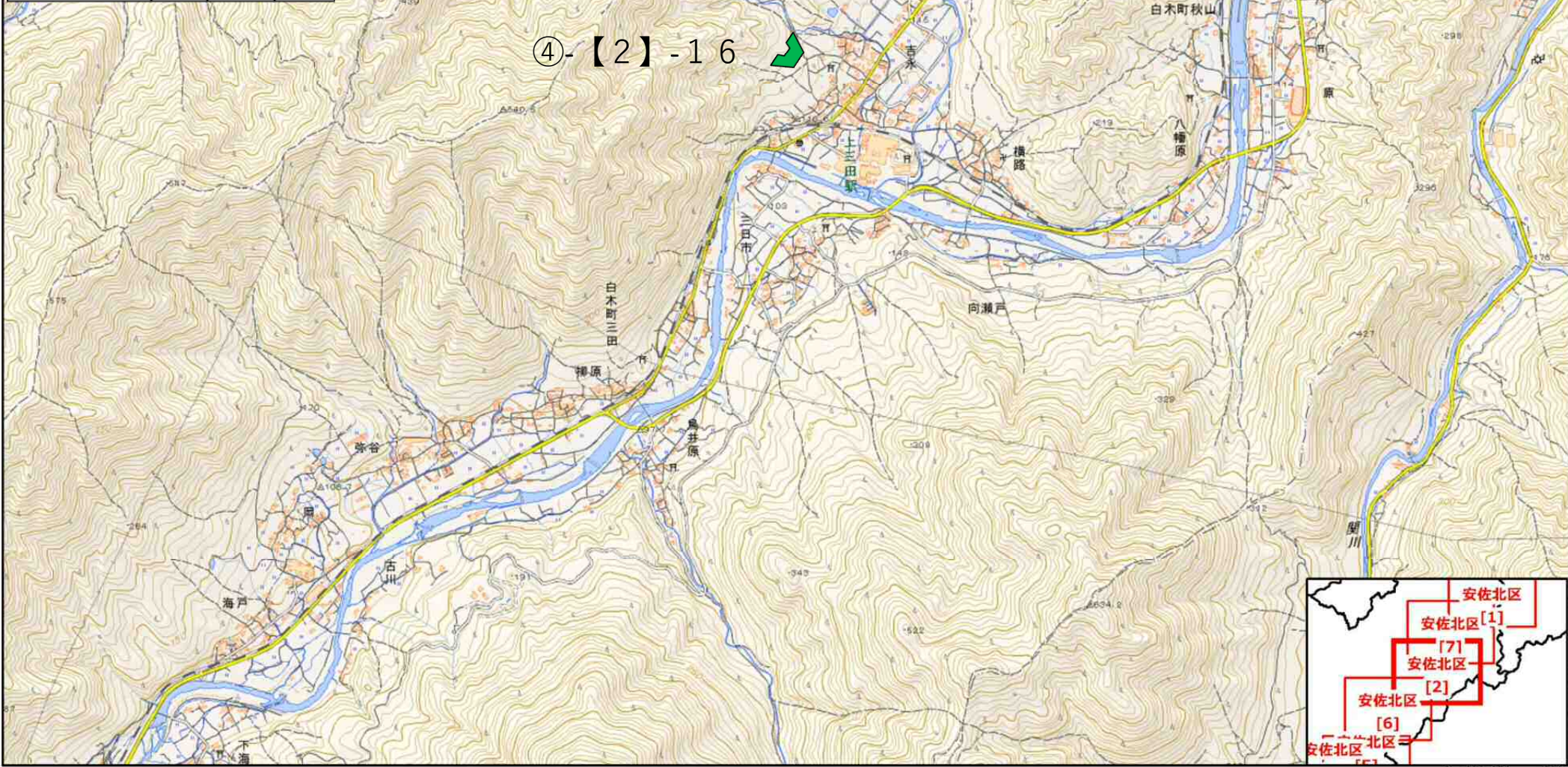
「この地図は、国土地理院長の承認を得て、同院発行の電子地形図(タイル)を複製したものである。(承認番号 令元情複、第122号)」

凡例	緊急	緊急 + 激特等	激特等
国砂防ダム			
県砂防ダム			
県急傾斜事業			
市町急傾斜事業			
国治山ダム			
国治山山腹工			
県治山ダム			
県治山山腹工			
市町治山山腹工			



「この地図は、国土地理院長の承認を得て、同院発行の電子地形図(タイル)を複製したものである。(承認番号 令元情複、第122号)」

凡例	緊急	緊急 + 激特等	激特等
国砂防ダム			
県砂防ダム			
県急傾斜事業			
市町急傾斜事業			
国治山ダム			
国治山山腹工			
県治山ダム			
県治山山腹工			
市町治山山腹工			



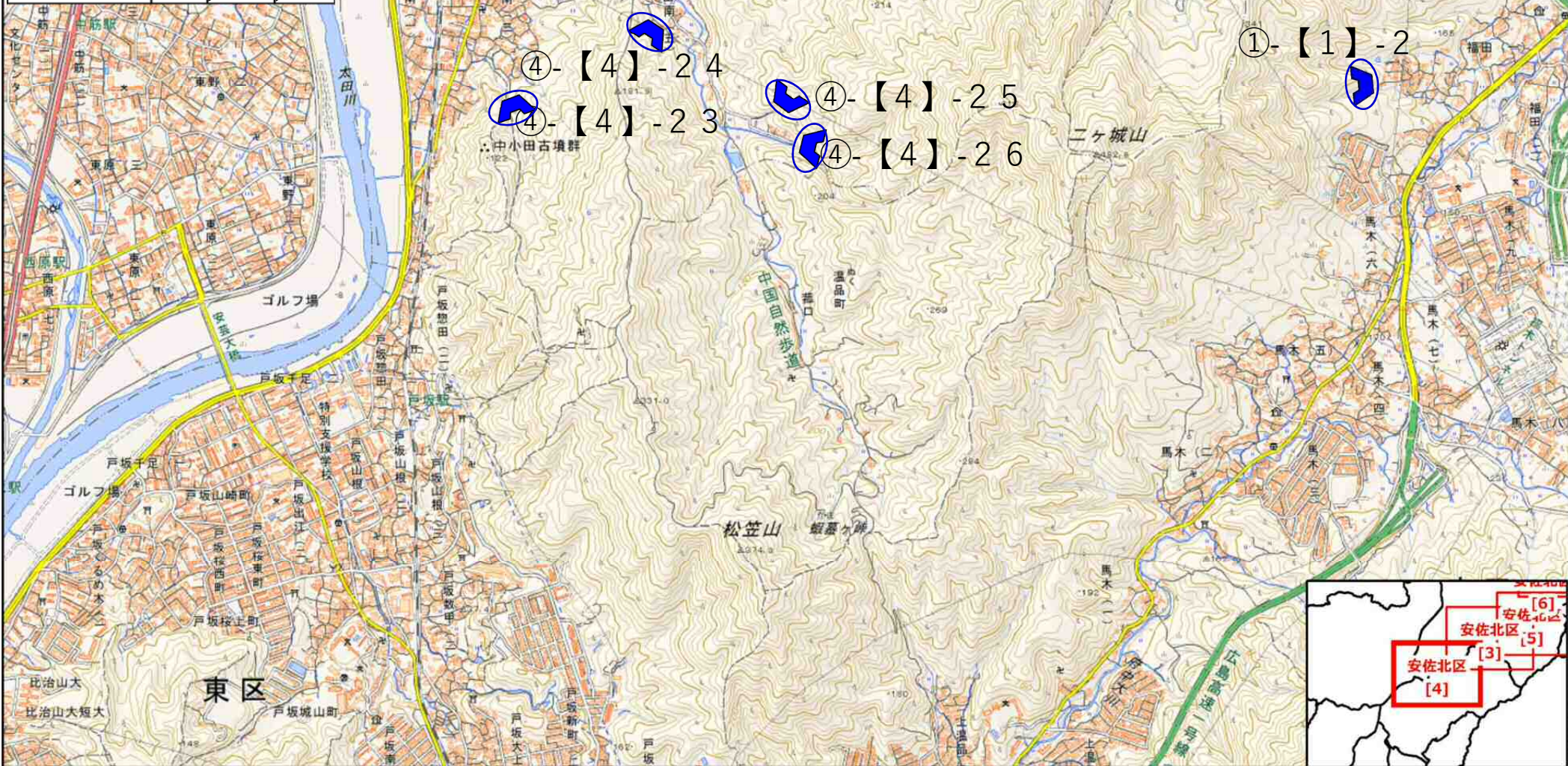
「この地図は、国土地理院長の承認を得て、同院発行の電子地形図(タイル)を複製したものである。(承認番号 令元情複、第122号)」

凡例	緊急	緊急 + 激特等	激特等
国砂防ダム			
県砂防ダム			
県急傾斜事業			
市町急傾斜事業			
国治山ダム			
国治山山腹工			
県治山ダム			
県治山山腹工			
市町治山山腹工			



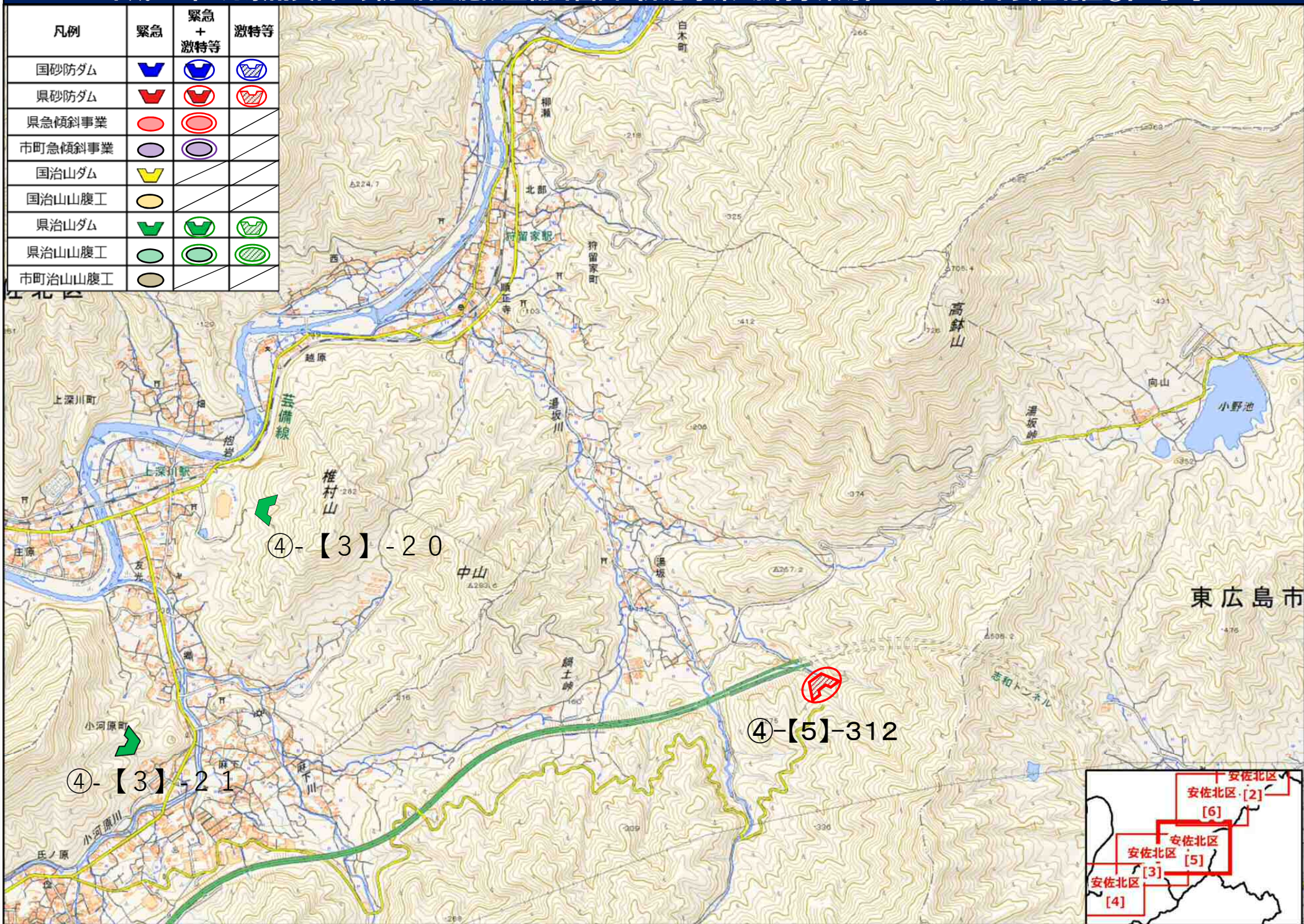
「この地図は、国土地理院長の承認を得て、同院発行の電子地形図(タイル)を複製したものである。(承認番号 令元情複、第122号)」

凡例	緊急	緊急 + 激特等	激特等
国砂防ダム			
県砂防ダム			
県急傾斜事業			
市町急傾斜事業			
国治山ダム			
国治山山腹工			
県治山ダム			
県治山山腹工			
市町治山山腹工			



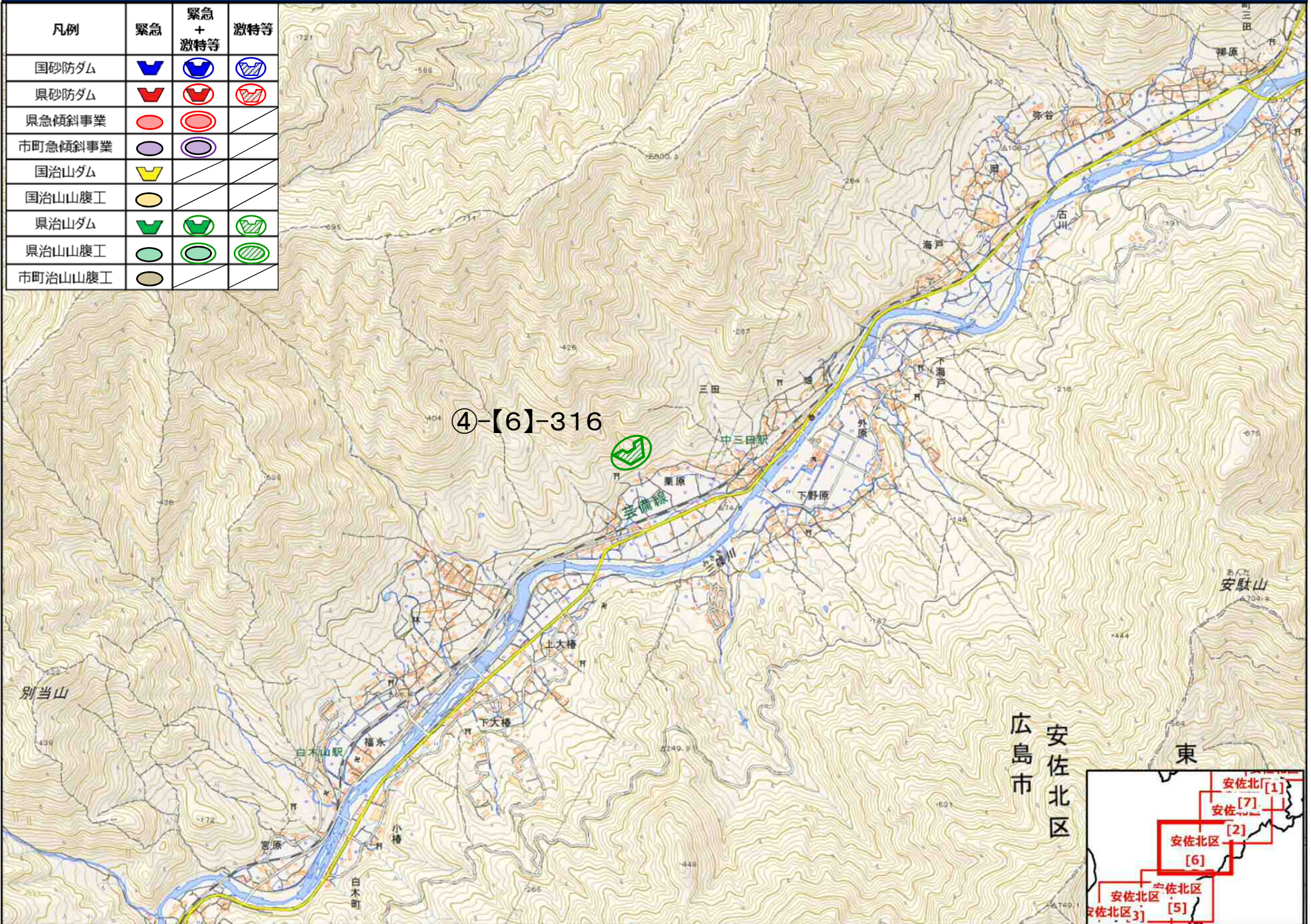
「この地図は、国土地理院長の承認を得て、同院発行の電子地形図(タイル)を複製したものである。(承認番号 令元情複、第122号)」

凡例	緊急	緊急 + 激特等	激特等
国砂防ダム			
県砂防ダム			
県急傾斜事業			
市町急傾斜事業			
国治山ダム			
国治山山腹工			
県治山ダム			
県治山山腹工			
市町治山山腹工			



「この地図は、国土地理院長の承認を得て、同院発行の電子地形図(タイル)を複製したものである。(承認番号 令元情複、第122号)」

凡例	緊急	緊急 + 激特等	激特等
国砂防ダム			
県砂防ダム			
県急傾斜事業			
市町急傾斜事業			
国治山ダム			
国治山山腹工			
県治山ダム			
県治山山腹工			
市町治山山腹工			



「この地図は、国土地理院長の承認を得て、同院発行の電子地形図(タイル)を複製したものである。(承認番号 令元情複、第122号)」

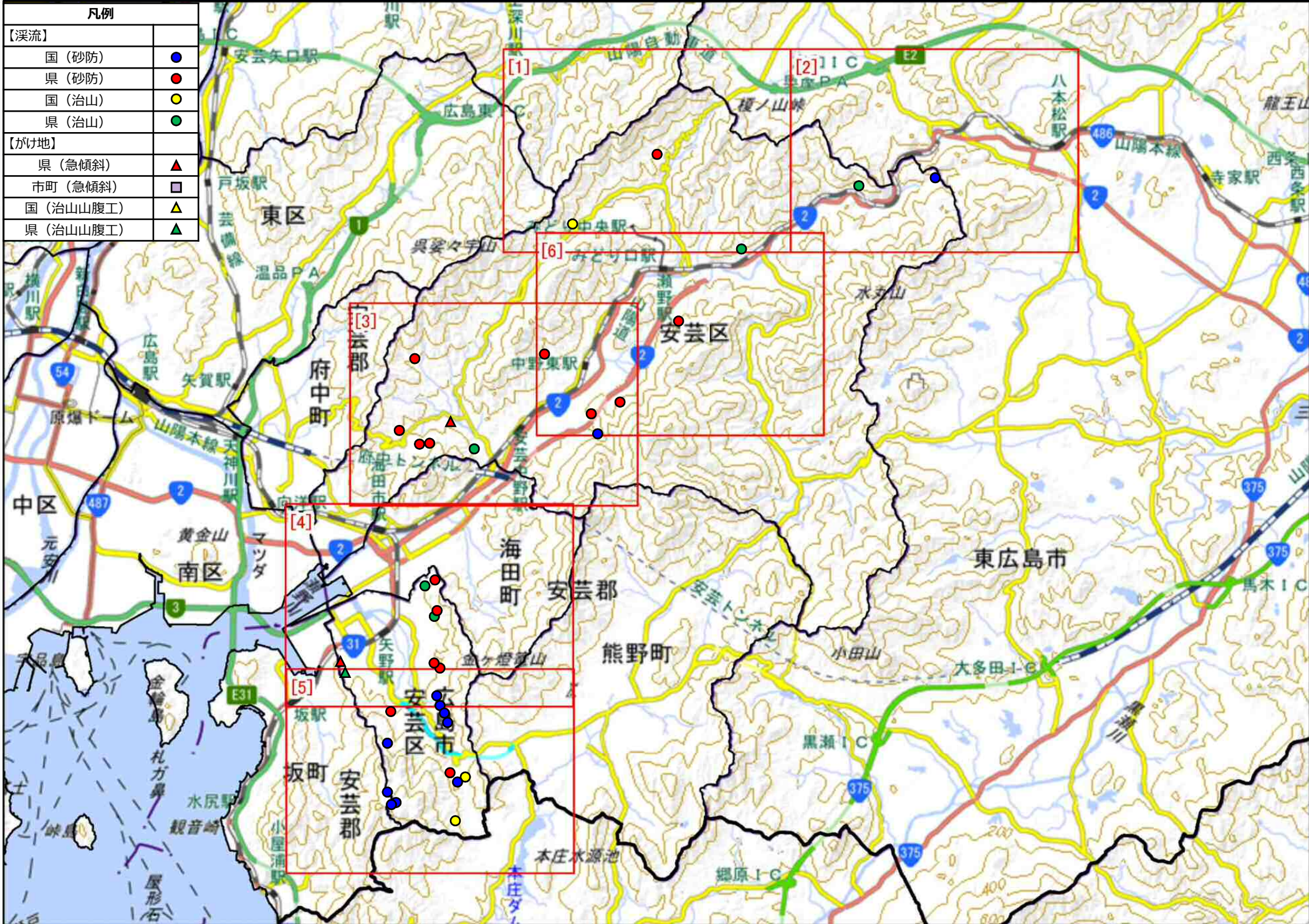
凡例	緊急	緊急 + 激特等	激特等
国砂防ダム			
県砂防ダム			
県急傾斜事業			
市町急傾斜事業			
国治山ダム			
国治山山腹工			
県治山ダム			
県治山山腹工			
市町治山山腹工			



「この地図は、国土地理院長の承認を得て、同院発行の電子地形図(タイル)を複製したものである。(承認番号 令元情複、第122号)」

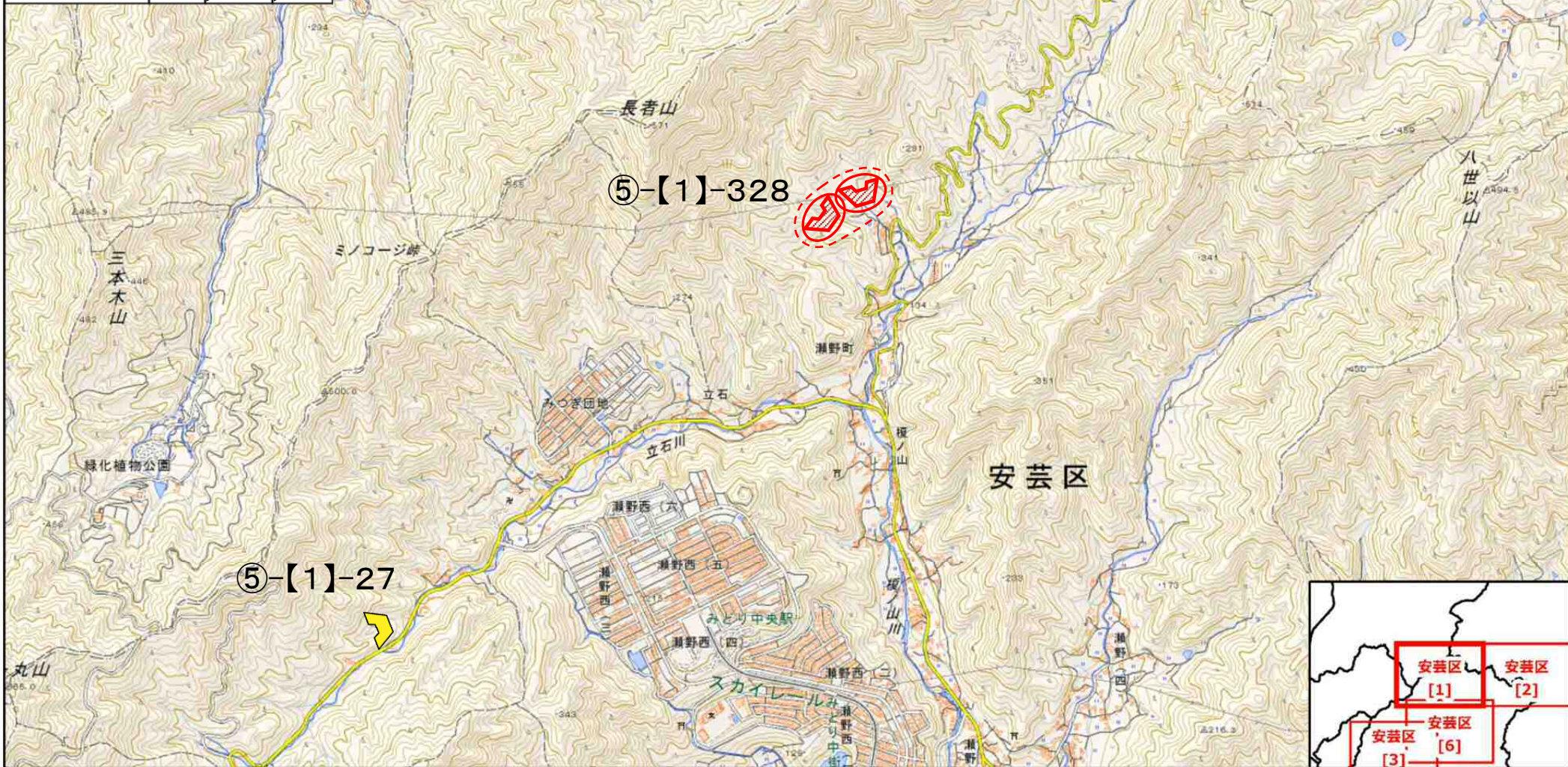
平成30年7月豪雨災害 砂防・治山施設整備計画図（緊急事業・激特事業等） 位置図（広島市安芸区⑤）

凡例	
【溪流】	
国（砂防）	●
県（砂防）	●
国（治山）	●
県（治山）	●
【かけ地】	
県（急傾斜）	▲
市町（急傾斜）	■
国（治山山腹工）	▲
県（治山山腹工）	▲



「この地図は、国土地理院長の承認を得て、同院発行の電子地形図(タイル)を複製したものである。(承認番号 令元情複、第122号)」

凡例	緊急	緊急 + 激特等	激特等
国砂防ダム			
県砂防ダム			
県急傾斜事業			
市町急傾斜事業			
国治山ダム			
国治山山腹工			
県治山ダム			
県治山山腹工			
市町治山山腹工			



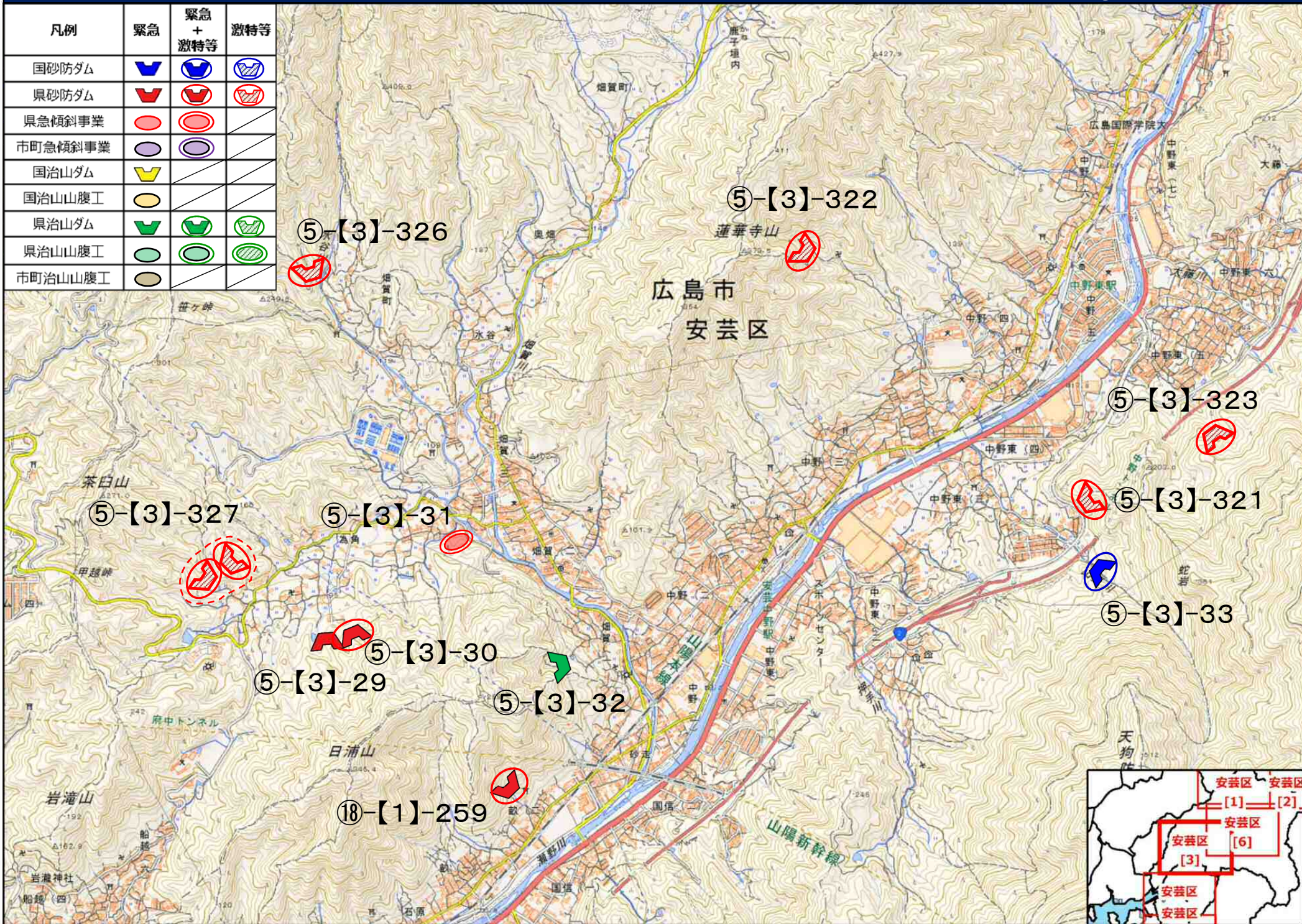
「この地図は、国土地理院長の承認を得て、同院発行の電子地形図(タイル)を複製したものである。(承認番号 令元情複、第122号)」

凡例	緊急	緊急 + 激特等	激特等
国砂防ダム			
県砂防ダム			
県急傾斜事業			
市町急傾斜事業			
国治山ダム			
国治山山腹工			
県治山ダム			
県治山山腹工			
市町治山山腹工			

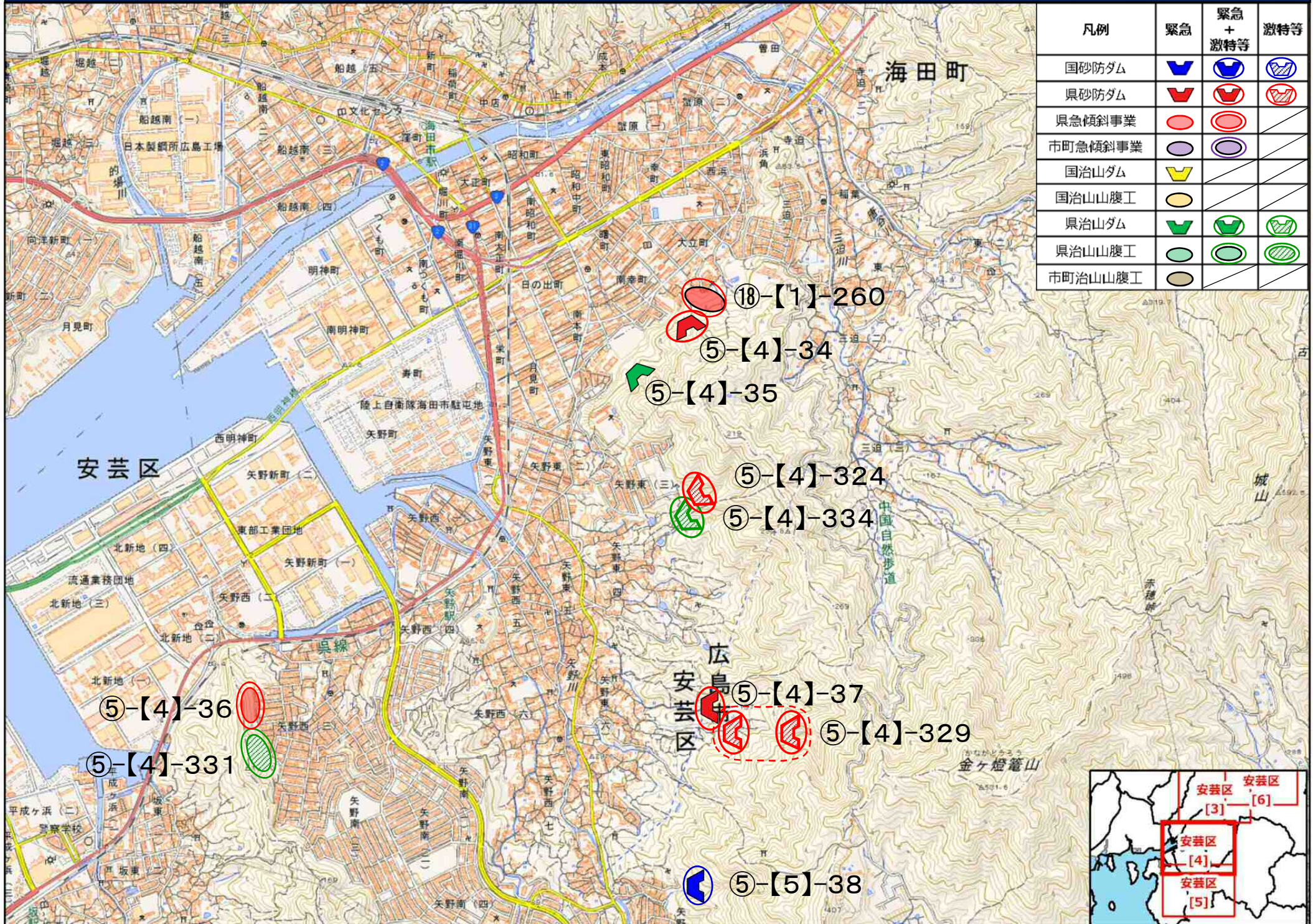


「この地図は、国土地理院長の承認を得て、同院発行の電子地形図(タイル)を複製したものである。(承認番号 令元情複、第122号)」

凡例	緊急	緊急 + 激特等	激特等
国砂防ダム			
県砂防ダム			
県急傾斜事業			
市町急傾斜事業			
国治山ダム			
国治山山腹工			
県治山ダム			
県治山山腹工			
市町治山山腹工			



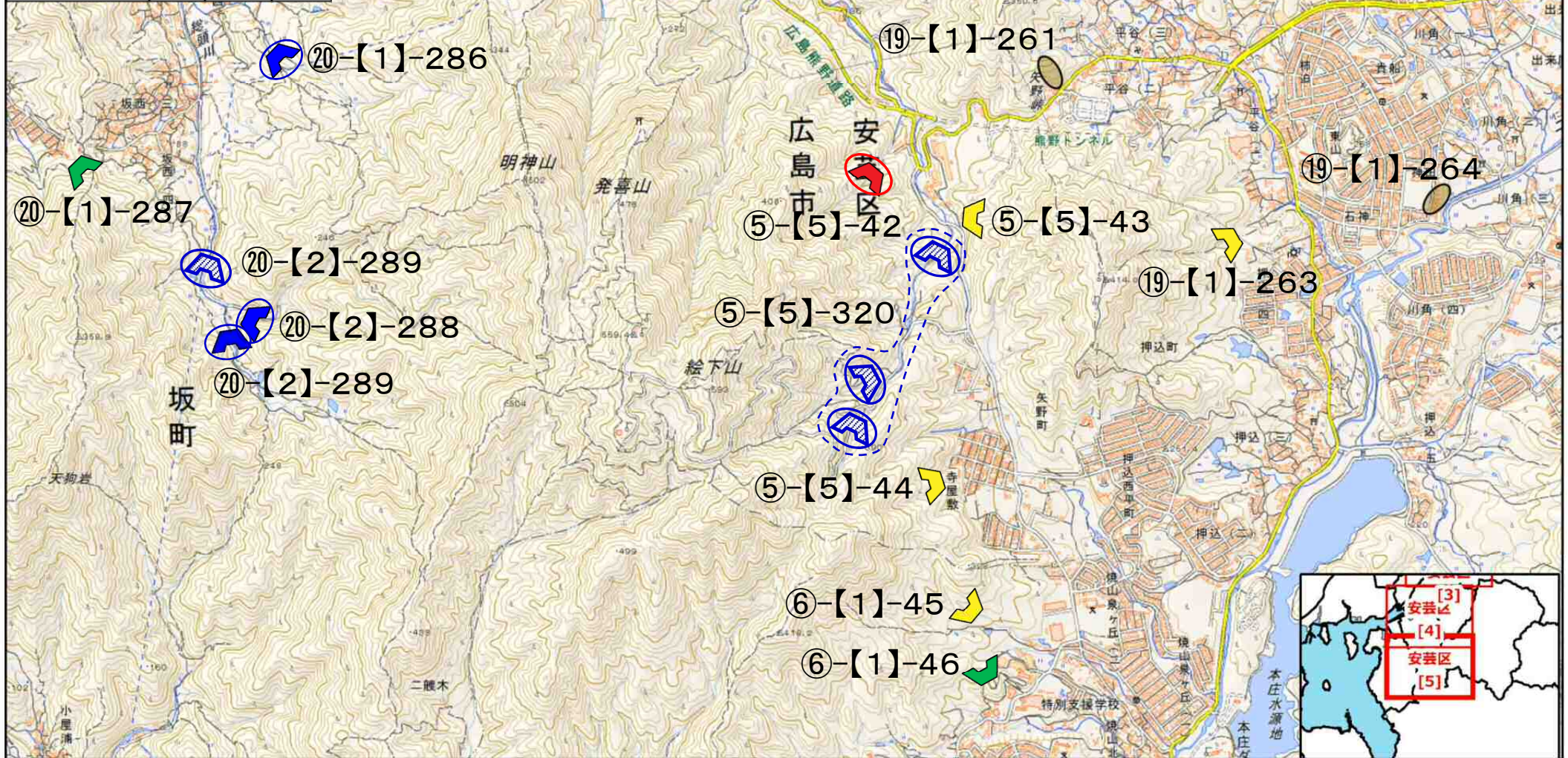
「この地図は、国土地理院長の承認を得て、同院発行の電子地形図(タイル)を複製したものである。(承認番号 令元情複、第122号)」



凡例	緊急	緊急 + 激特等	激特等
国砂防ダム			
県砂防ダム			
県急傾斜事業			
市町急傾斜事業			
国治山ダム			
国治山山腹工			
県治山ダム			
県治山山腹工			
市町治山山腹工			

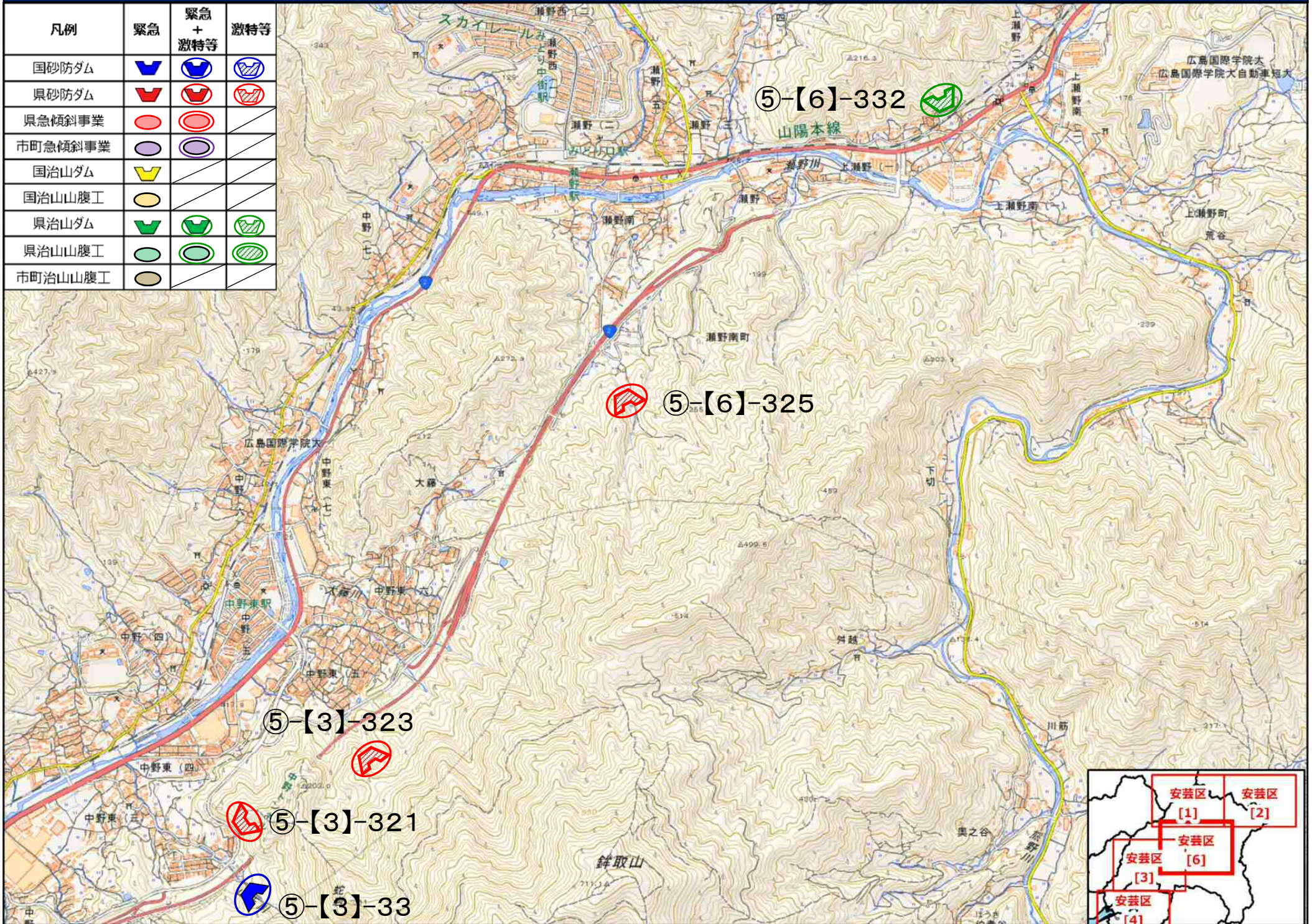


凡例	緊急	緊急 + 激特等	激特等
国砂防ダム			
県砂防ダム			
県急傾斜事業			
市町急傾斜事業			
国治山ダム			
国治山山腹工			
県治山ダム			
県治山山腹工			
市町治山山腹工			



「この地図は、国土地理院長の承認を得て、同院発行の電子地形図(タイル)を複製したものである。(承認番号 令元情複、第122号)」

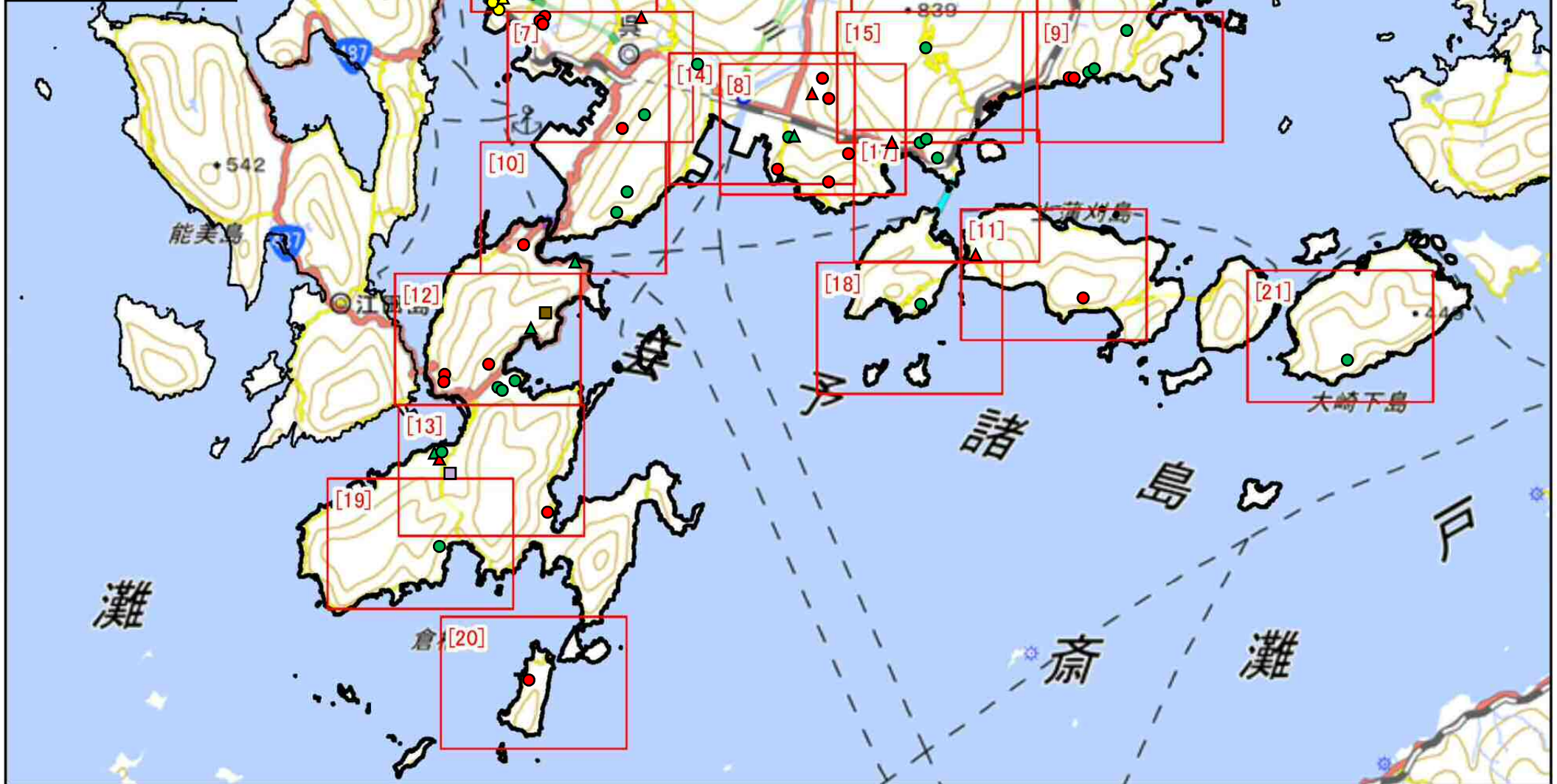
凡例	緊急	緊急 + 激特等	激特等
国砂防ダム			
県砂防ダム			
県急傾斜事業			
市町急傾斜事業			
国治山ダム			
国治山山腹工			
県治山ダム			
県治山山腹工			
市町治山山腹工			



「この地図は、国土地理院長の承認を得て、同院発行の電子地形図(タイル)を複製したものである。(承認番号 令元情複、第122号)」

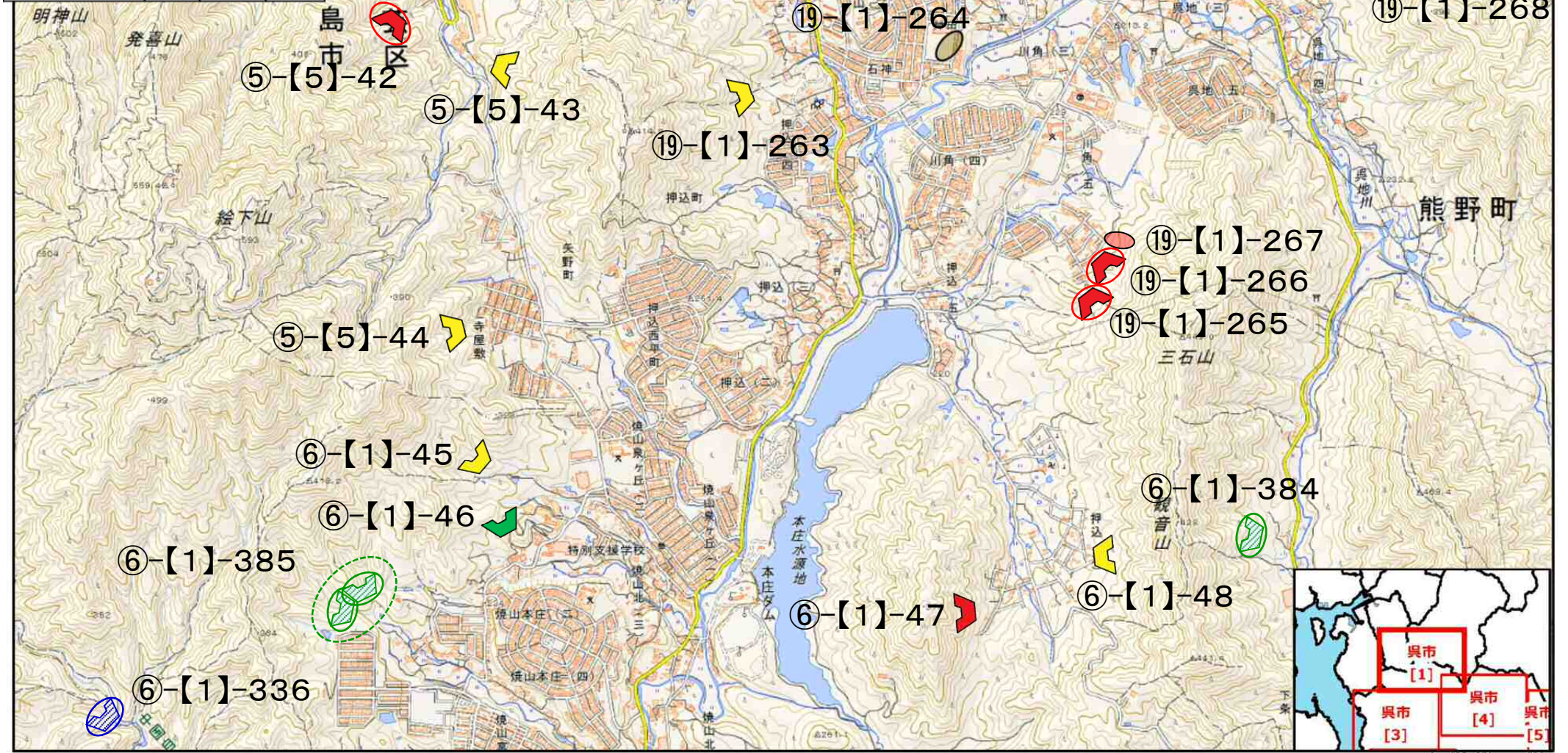
平成30年7月豪雨災害 砂防・治山施設整備計画図（緊急事業・激特事業等） 位置図（呉市⑥）

凡例	
【溪流】	
国（砂防）	●
県（砂防）	●
国（治山）	●
県（治山）	●
【がけ地】	
県（急傾斜）	▲
市町（急傾斜）	■
国（治山山腹工）	▲
県（治山山腹工）	▲
市町（治山山腹工）	■



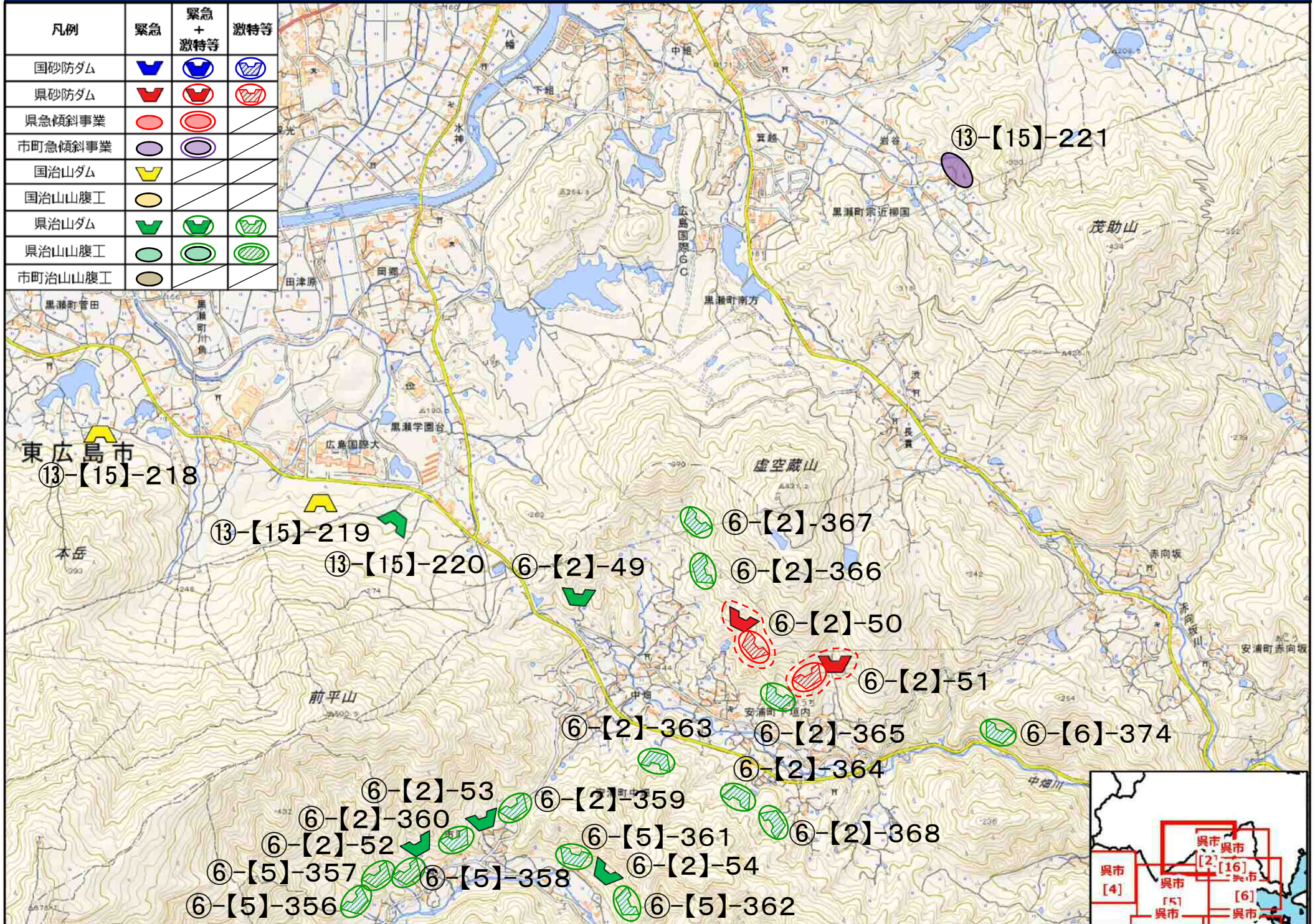
平成30年7月豪雨災害 砂防・治山施設整備計画図（緊急事業・激特事業等）（呉市⑥）【1】

凡例	緊急	緊急 + 激特等	激特等
国砂防ダム			
県砂防ダム			
県急傾斜事業			
市町急傾斜事業			
国治山ダム			
国治山山腹工			
県治山ダム			
県治山山腹工			
市町治山山腹工			

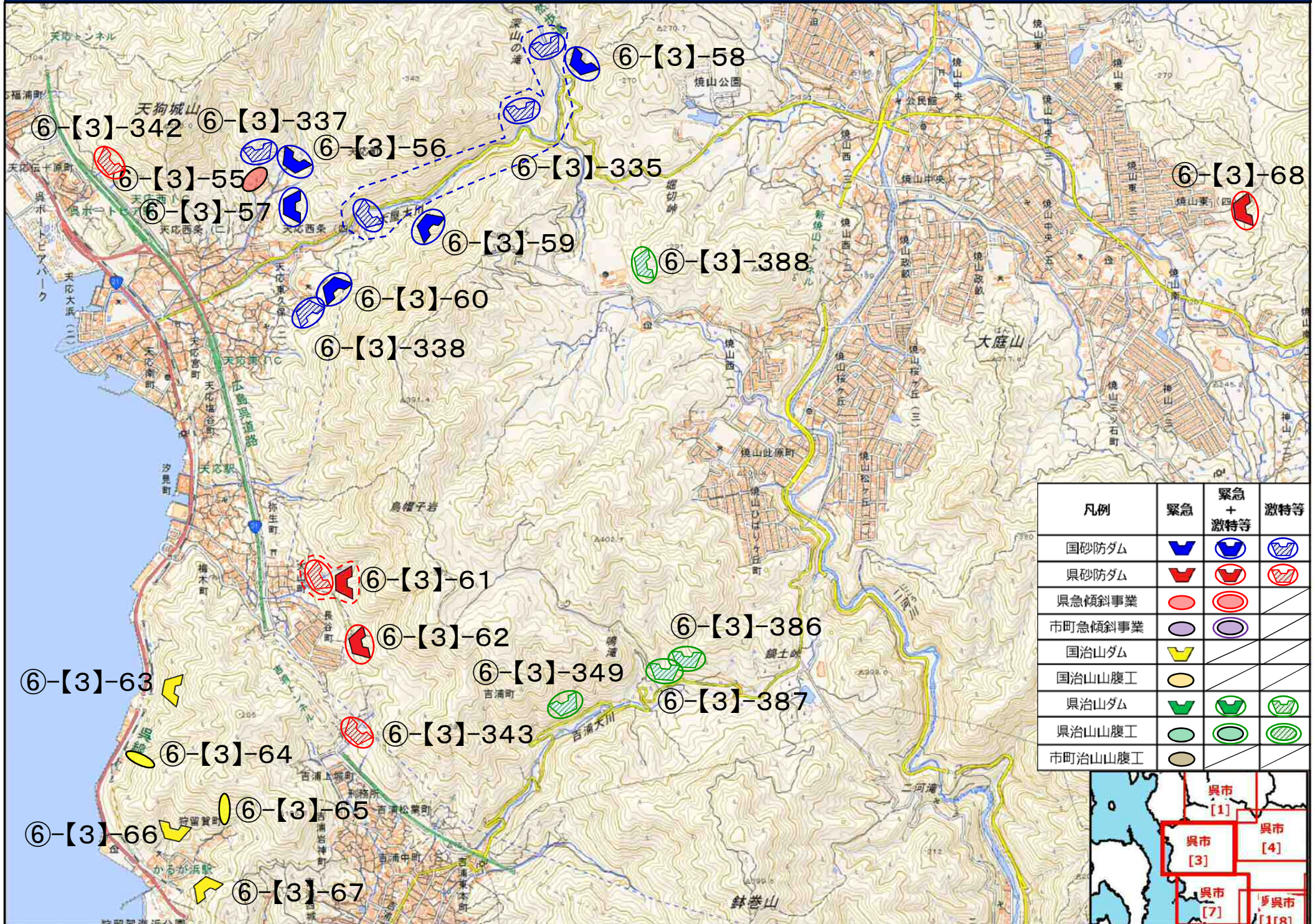


「この地図は、国土地理院長の承認を得て、同院発行の電子地形図(タイル)を複製したものである。(承認番号 令元情複、第122号)」

平成30年7月豪雨災害 砂防・治山施設整備計画図 (緊急事業・激特事業等) (呉市⑥) 【2】



「この地図は、国土地理院長の承認を得て、同院発行の電子地形図(タイル)を複製したものである。(承認番号 令元情複、第122号)」



凡例	緊急	緊急 + 激特等	激特等
国砂防ダム			
県砂防ダム			
県急傾斜事業			
市町急傾斜事業			
国治山ダム			
国治山山腹工			
県治山ダム			
県治山山腹工			
市町治山山腹工			



「この地図は、国土地理院長の承認を得て、同院発行の電子地形図(タイル)を複製したものである。(承認番号 令元情複、第122号)」