

平成 27 年 基 準

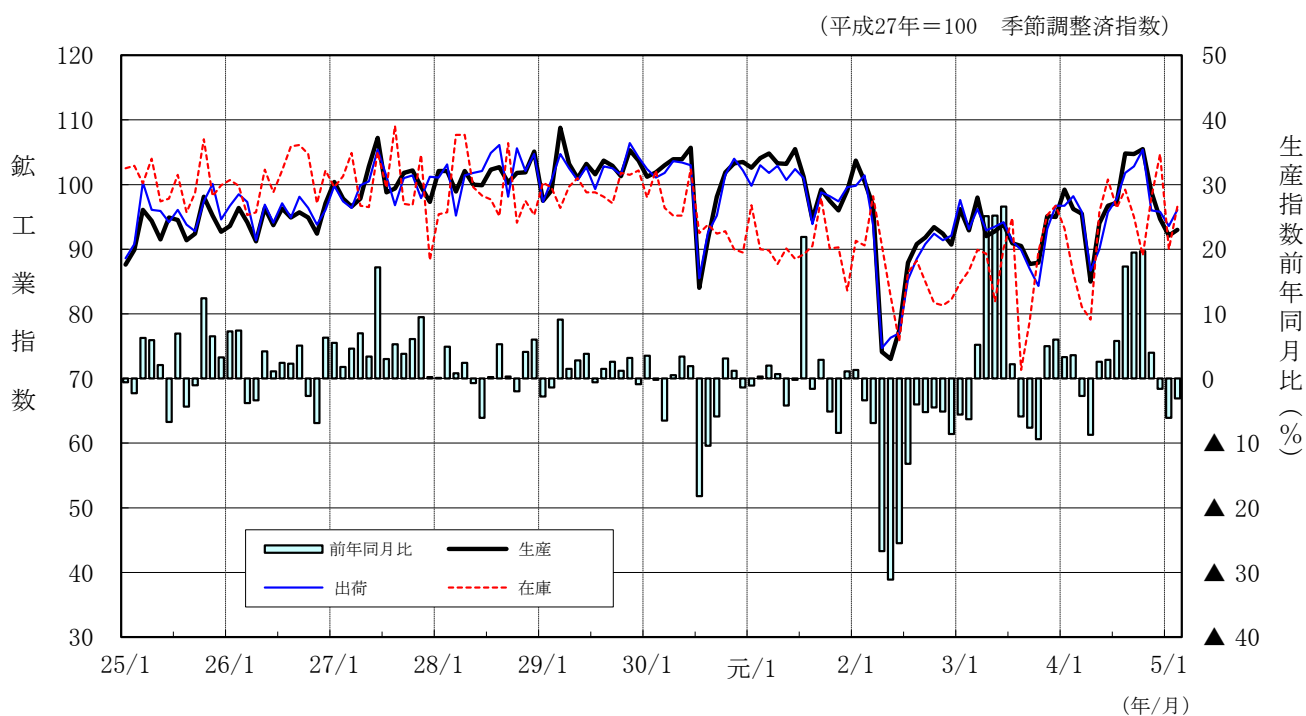
広島県鋳工業生産・出荷・在庫指数

令和 5 年 2 月

生産指数	93.0 (平成 27 年=100)	季節調整済指数
前月比	1.0 % 上昇	季節調整済指数
前年同月比	▲3.1 % 低下	原指数

広島県鋳工業指数の推移

(平成 25 年 1 月～令和 5 年 2 月)



広 島 県

広島県の鉱工業活動動向（令和5年2月）

1 概況（指数は季節調整済指数）

- ① 鉱工業生産指数(93.0)は、一般機械工業（総合）、食料品・たばこ工業などが低下したものの、輸送機械工業、電子部品・デバイス工業などが上昇に寄与し、4か月ぶりの上昇となった。
- ② 鉱工業出荷指数(96.1)は、輸送機械工業、金属製品工業などが低下したものの、電子部品・デバイス工業、鉄鋼業などが上昇に寄与し、4か月ぶりの上昇となった。
- ③ 鉱工業在庫指数(96.6)は、繊維工業、一般機械工業（総合）などが低下したものの、輸送機械工業、金属製品工業などが上昇に寄与し、2か月ぶりの上昇となった。

(1) 生産

- 生産指数は93.0、前月比1.0%上昇(4か月ぶり)、前年同月比▲3.1%低下(3か月連続)。
- 業種別にみると、前月比では、輸送機械工業、電子部品・デバイス工業、鉄鋼業など6業種で上昇、一般機械工業（総合）、食料品・たばこ工業、金属製品工業など12業種で低下。

(2) 出荷

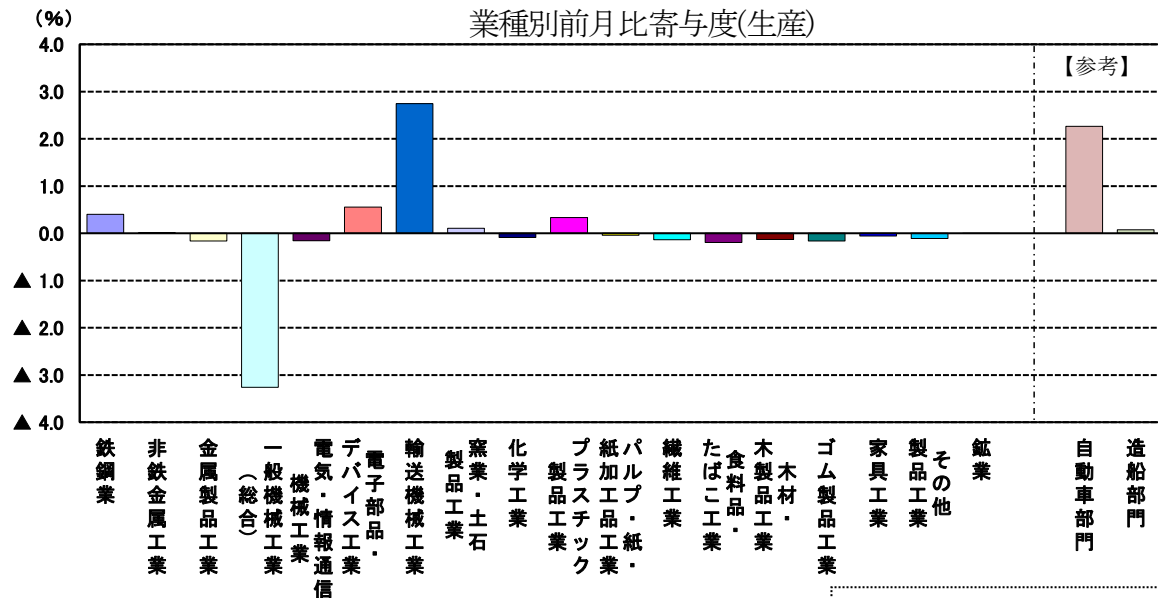
- 出荷指数は96.1、前月比2.7%上昇(4か月ぶり)、前年同月比▲1.5%低下(3か月連続)。
- 業種別にみると、前月比では、電子部品・デバイス工業、鉄鋼業、プラスチック製品工業など7業種で上昇、輸送機械工業、金属製品工業、食料品・たばこ工業など11業種で低下。

(3) 在庫

- 在庫指数は96.6、前月比7.3%上昇(2か月ぶり)、前年同月比12.0%上昇(2か月ぶり)。
- 業種別にみると、前月比では、輸送機械工業、金属製品工業、その他製品工業など8業種で上昇、繊維工業、一般機械工業（総合）、化学工業など9業種で低下。

生産・出荷・在庫 年 月		広 島 県			全 国		
		指 数	前月比	前年同月比	指 数	前月比	前年同月比
生 産	令和4年 12月	94.7	▲ 4.2	▲ 1.6	95.8	0.3	▲ 2.4
	令和5年 1月	92.1	▲ 2.7	▲ 6.1	90.7	▲ 5.3	▲ 3.1
	令和5年 2月	93.0	1.0	▲ 3.1	94.8	4.5	▲ 0.6
出 荷	令和4年 12月	95.8	▲ 0.2	▲ 2.1	92.6	▲ 0.9	▲ 3.1
	令和5年 1月	93.6	▲ 2.3	▲ 2.7	89.2	▲ 3.7	▲ 3.0
	令和5年 2月	96.1	2.7	▲ 1.5	92.4	3.6	0.6
在 庫	令和4年 12月	104.7	6.9	8.2	103.2	▲ 0.4	3.3
	令和5年 1月	90.0	▲ 14.0	▲ 3.4	102.2	▲ 1.0	3.1
	令和5年 2月	96.6	7.3	12.0	103.6	1.4	2.3

注1 rは確報値、pは速報値



注1 直接法による季節調整済指数の寄与度であるため、総合の寄与度（=対前月上昇率）と業の寄与度の合計は一致しない

自動車部門：輸送機械工業、電気・情報通信機械工業
プラスチック製品工業の内数
造船部門：輸送機械工業の内数

2 生産の業種別動向（寄与度順）

(1) 前月比（季節調整済指数）（上昇6業種，低下12業種）

上昇した主な業種	前月比	上昇した主な品目
輸送機械工業	9.9%	普通自動車，鉄道車両，シャシー及び車体部品
電子部品・デバイス工業	3.2%	大規模集積回路，光電変換素子，集積回路
鉄鋼業	8.3%	鋼帯，鋼半製品，特殊鋼冷間仕上鋼材
低下した主な業種	前月比	低下した主な品目
一般機械工業（総合）	▲16.4%	シヨベル系掘削機械，圧縮機，印刷機械
食料品・たばこ工業	▲3.0%	清涼し好飲料，調味料（その他），パン類
金属製品工業	▲7.0%	水門（水門巻上機を含む），グレーチング，スチール・ステンレスドア

(2) 前年同月比（原指数）（上昇6業種，低下12業種）

上昇した主な業種	前年同月比	上昇した主な品目
輸送機械工業	15.5%	普通自動車，航空機部品，ガソリンエンジン
金属製品工業	4.4%	橋りょう，電気溶接棒，飲料用缶
電気・情報通信機械工業	2.9%	自動車用電気照明器具，電気測定機，電力変換装置
低下した主な業種	前年同月比	低下した主な品目
一般機械工業（総合）	▲26.3%	シヨベル系掘削機械，圧縮機，印刷機械
プラスチック製品工業	▲11.0%	光学フィルム，フィルム_硬質製品，日用品・雑貨
電子部品・デバイス工業	▲2.4%	大規模集積回路，プロジェクションスクリーン，光電変換素子

3 主要業種の生産動向（指数は季節調整済指数，左側が前月分，右側が当月分）

(1) 鉄鋼業（生産指数 74.7 → 80.9）

- ・生産指数は，前月比8.3%上昇，前年同月比▲3.6%低下。
- ・前月比で上昇した主な品目は，鋼帯，鋼半製品，特殊鋼冷間仕上鋼材。

(2) 一般機械工業（総合）（生産指数 113.7 → 95.0）

- ・生産指数は，前月比▲16.4%低下，前年同月比▲26.3%低下。
- ・前月比で低下した主な品目は，シヨベル系掘削機械，圧縮機，印刷機械。

(3) 電気機械工業（総合）（生産指数 136.0 → 138.3）

- ・生産指数は，前月比1.7%上昇，前年同月比▲1.8%低下。
- ・前月比で上昇した主な品目は，大規模集積回路（電デバ），光電変換素子（電デバ），自動車用電気照明器具（電気・情報）。

(4) 自動車部門（生産指数 82.5 → 90.5）

- ・生産指数は，前月比9.7%上昇，前年同月比14.5%上昇。
- ・前月比で上昇した主な品目は，普通自動車，シャシー及び車体部品，ガソリンエンジン。

(5) 造船部門（生産指数 48.1 → 49.0）

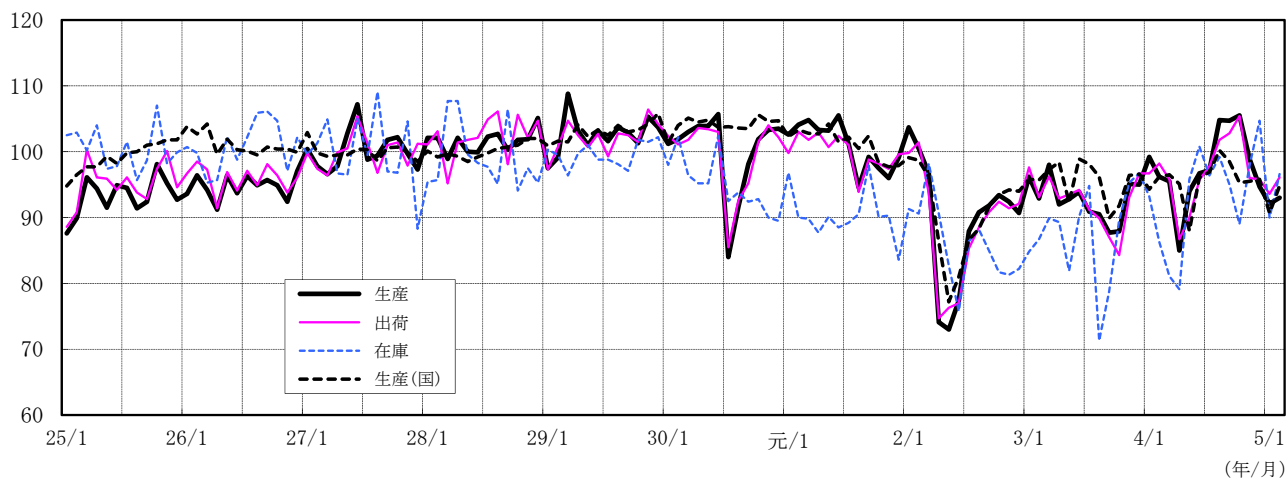
- ・生産指数は，前月比1.9%上昇，前年同月比9.1%上昇。
- ・前月比で上昇した主な品目は，鋼船修理，船体ブロック。

主要業種別指数の推移

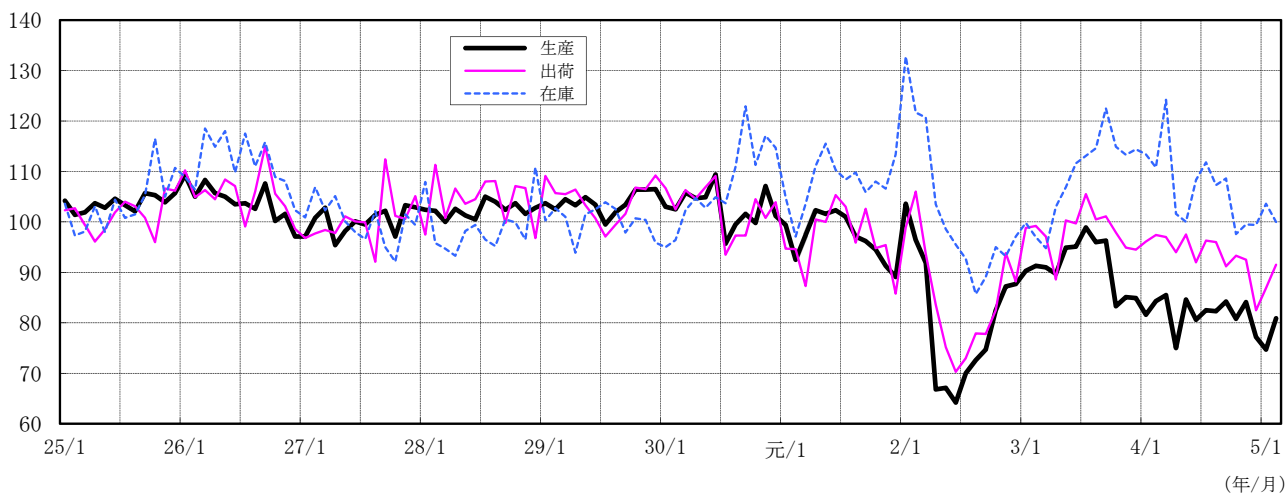
(平成27年=100, 季節調整済指数)

(平成25年1月～令和5年2月)

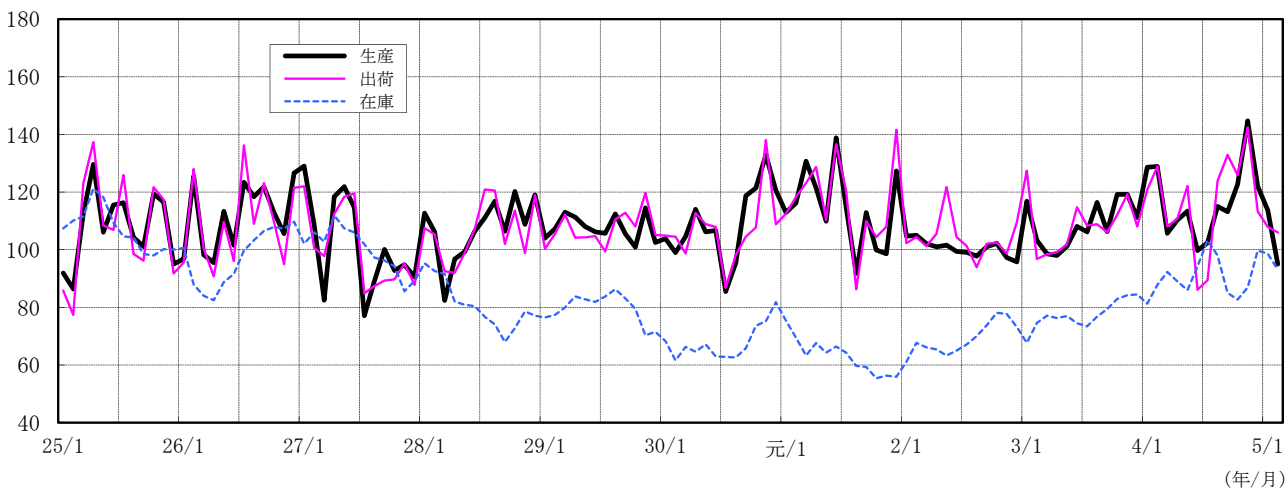
鋳工業(広島県) (付加価値額ウェイト=10000.0)



鉄鋼業(広島県) (付加価値額ウェイト=600.3)



一般機械工業(総合)(広島県) (付加価値額ウェイト=1605.0)



主要業種別指数の推移

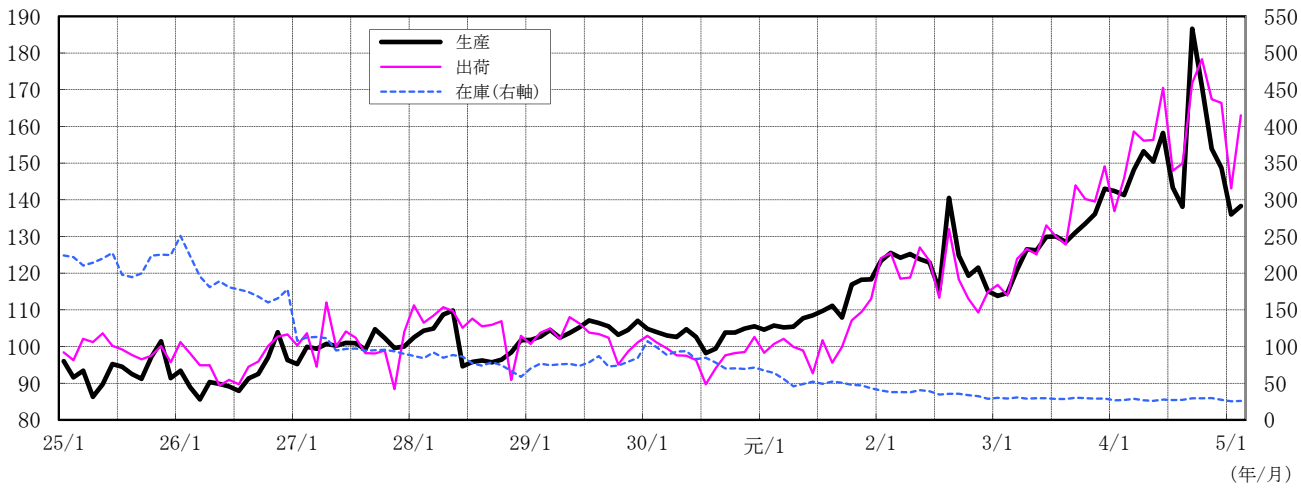
(平成27年=100, 季節調整済指数)

(平成25年1月～令和5年2月)

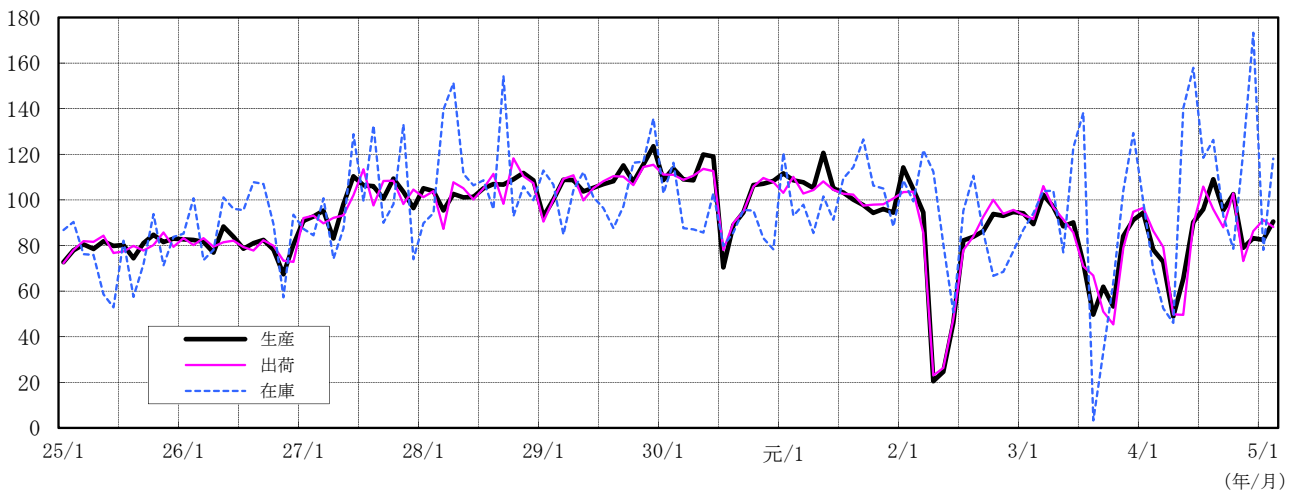
電気機械工業（総合）（広島県）（付加価値額ウェイト=1372.0）

生産・出荷

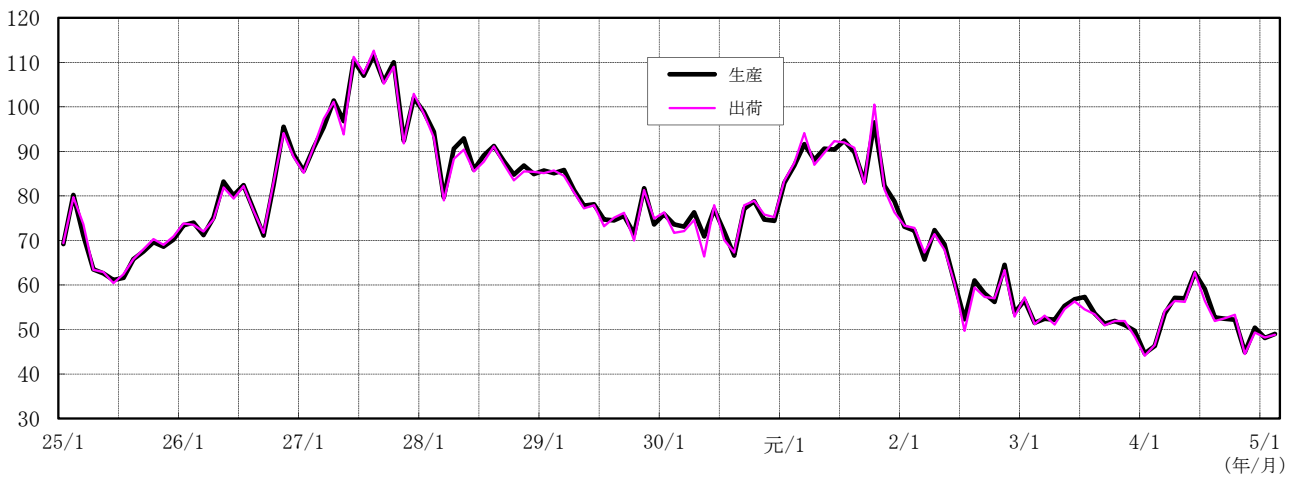
在庫



自動車部門（広島県）（付加価値額ウェイト=2605.0）



造船部門（広島県）（付加価値額ウェイト=761.3）



第1表 業種別生産指数（付加価値額ウェイト）

年・期・月	業種別生産指数（付加価値額ウェイト）													
	鉱工業	製造工業	鉄鋼業	非鉄金属 工業	金属製品 工業	一般機械 工業(総合)	はん用 機械工業	生産用 機械工業	業務用 機械工業	電気機械 工業(総合)	電気・情報 通信機械工業	電子部品・ デバイス工業	輸送機械 工業	窯業・土石 製品工業
ウェイト	10000.0	9998.1	600.3	148.8	276.0	1605.0	417.4	1069.0	118.6	1372.0	280.9	1091.1	3327.2	202.0
原指数														
平成30年	100.3	100.3	103.1	103.5	82.9	108.6	92.4	114.8	110.5	103.1	102.9	103.1	98.6	92.0
令和元年	100.7	100.7	96.8	92.0	77.4	115.1	130.2	111.7	92.8	109.7	92.6	114.1	101.3	93.3
2年	89.4	89.4	80.4	75.9	73.5	100.6	109.8	99.1	81.3	123.3	79.3	134.7	77.4	86.8
3年	92.9	92.9	91.2	79.2	73.2	108.4	94.1	116.9	82.3	128.2	80.6	140.5	76.2	86.7
4年	97.5	97.5	81.9	73.0	73.5	116.4	105.7	123.2	93.0	153.4	86.3	170.7	78.6	83.5
前年比(%)	5.0	5.0	▲ 10.2	▲ 7.8	0.4	7.4	12.3	5.4	13.0	19.7	7.1	21.5	3.1	▲ 3.7
令和2年Ⅳ期	94.4	94.4	88.9	89.4	70.5	93.2	88.1	96.5	81.3	122.0	88.6	130.6	91.3	96.4
3年Ⅰ期	97.2	97.2	93.6	84.4	73.3	108.0	108.6	111.4	74.6	116.9	85.2	125.0	93.0	91.5
Ⅱ期	92.0	92.0	91.6	80.9	69.0	102.6	87.1	110.6	85.1	125.8	79.6	137.8	77.5	85.5
Ⅲ期	87.4	87.4	94.3	74.0	72.6	111.3	106.1	116.1	85.4	128.6	73.9	142.7	59.2	81.4
Ⅳ期	94.8	94.8	85.5	77.4	77.9	111.7	74.7	129.3	84.0	141.6	83.9	156.4	75.0	88.3
4年Ⅰ期	98.3	98.3	86.3	74.8	77.2	122.4	101.3	133.8	93.9	144.3	86.2	159.2	80.2	82.8
Ⅱ期	91.0	91.0	78.6	67.2	66.6	106.9	79.3	120.7	80.4	151.9	80.1	170.5	64.0	84.7
Ⅲ期	99.6	99.6	80.8	76.5	72.3	111.9	121.6	109.6	98.9	156.3	86.8	174.3	86.8	80.9
Ⅳ期	101.3	101.3	81.7	73.5	77.8	124.4	120.4	128.8	98.8	161.1	92.0	178.8	83.4	85.6
前年同期比(%)	6.9	6.9	▲ 4.4	▲ 5.0	▲ 0.1	11.4	61.2	▲ 0.4	17.6	13.8	9.7	14.3	11.2	▲ 3.1
令和4年2月	93.2	93.2	80.3	70.9	72.3	121.4	107.2	129.8	96.1	131.9	79.6	145.3	76.1	82.8
3月	108.2	108.2	90.5	83.1	81.7	132.9	114.9	143.2	103.5	169.9	101.2	187.6	82.6	90.8
4月	84.7	84.7	76.5	66.5	55.7	104.7	54.6	129.2	61.3	139.7	77.3	155.8	48.8	87.0
5月	83.5	83.5	84.9	57.3	69.0	100.4	96.2	102.6	95.6	139.7	67.8	158.2	53.4	79.8
6月	104.9	104.9	74.5	77.7	75.1	115.6	87.2	130.2	84.2	176.4	95.1	197.4	89.9	87.4
7月	98.7	98.7	79.6	82.5	70.4	110.6	89.1	120.0	102.0	131.4	88.7	142.4	91.5	82.1
8月	92.8	92.8	79.7	63.3	73.2	106.2	100.1	109.8	95.0	130.4	78.3	143.9	82.0	77.1
9月	107.3	107.3	83.0	83.7	73.3	118.9	175.7	98.9	99.7	207.2	93.4	236.5	87.0	83.4
10月	103.1	103.1	82.6	77.0	79.5	117.4	93.6	128.7	99.2	164.1	93.8	182.2	89.4	87.7
11月	101.1	101.1	85.2	75.0	80.2	131.7	133.3	134.1	103.7	150.7	93.6	165.4	82.0	88.7
12月	99.6	99.6	77.3	68.4	73.7	124.1	134.4	123.5	93.5	168.4	88.6	188.9	78.7	80.5
r 5年1月	87.7	87.7	80.1	69.3	82.1	99.4	100.3	99.0	99.9	125.2	82.7	136.1	78.4	69.4
p 2月	90.3	90.3	77.4	74.0	75.5	89.5	78.2	92.8	98.7	129.5	81.9	141.8	87.9	80.9
前年同月比(%)	▲ 3.1	▲ 3.1	▲ 3.6	4.4	4.4	▲ 26.3	▲ 27.1	▲ 28.5	2.7	▲ 1.8	2.9	▲ 2.4	15.5	▲ 2.3
季節調整済指数														
令和2年Ⅳ期	92.2	92.2	85.8	85.2	71.6	98.4	94.4	101.5	82.8	118.6	82.5	130.5	85.6	88.9
3年Ⅰ期	95.7	95.7	90.9	85.4	68.4	106.2	98.3	110.7	75.9	116.5	84.3	125.5	86.8	90.3
Ⅱ期	92.9	92.9	93.2	83.3	70.7	102.4	92.8	107.1	84.3	127.5	81.3	137.7	83.6	87.3
Ⅲ期	89.7	89.7	97.1	74.4	75.7	109.6	101.8	116.2	84.5	129.9	78.8	141.6	61.0	86.5
Ⅳ期	92.7	92.7	84.4	73.8	78.8	116.5	85.4	134.6	84.7	137.5	77.8	155.3	70.9	82.8
4年Ⅰ期	97.0	97.0	83.8	75.6	72.1	121.1	95.8	135.3	95.3	144.0	84.8	160.2	75.4	81.6
Ⅱ期	91.9	91.9	80.1	69.0	68.7	107.8	89.7	116.6	79.9	153.9	81.8	170.5	68.3	86.7
Ⅲ期	102.2	102.2	83.0	76.7	75.4	110.2	117.7	109.8	95.3	156.0	92.3	170.8	91.1	85.7
Ⅳ期	99.7	99.7	80.7	70.3	79.4	129.8	134.1	134.3	105.1	157.8	86.9	179.1	80.7	80.9
前期比(%)	▲ 2.4	▲ 2.4	▲ 2.8	▲ 8.3	5.3	17.8	13.9	22.3	10.3	1.2	▲ 5.9	4.9	▲ 11.4	▲ 5.6
令和4年2月	96.2	96.2	84.3	70.9	69.0	128.9	133.6	127.6	99.1	141.3	80.0	158.3	73.4	81.7
3月	95.5	95.5	85.5	80.9	74.4	105.7	89.9	121.0	95.0	148.2	91.5	163.8	70.7	83.3
4月	85.0	85.0	75.0	66.6	53.1	110.3	68.1	123.0	67.1	153.2	76.1	170.2	53.4	85.8
5月	94.0	94.0	84.6	66.8	77.0	113.4	128.7	112.9	98.6	150.4	77.2	168.4	66.1	87.4
6月	96.7	96.7	80.6	73.7	75.9	99.7	72.4	114.0	73.9	158.2	92.2	172.9	85.3	87.0
7月	97.2	97.2	82.5	77.1	69.8	102.4	70.3	111.1	97.6	143.3	93.2	153.0	88.0	85.9
8月	104.8	104.8	82.3	72.0	80.1	115.0	122.0	121.4	96.3	138.1	91.4	149.1	98.2	87.7
9月	104.7	104.7	84.2	81.0	76.2	113.2	160.8	96.8	92.1	186.6	92.2	210.3	87.0	83.5
10月	105.5	105.5	80.8	72.6	74.2	122.7	111.4	129.1	107.7	170.8	95.2	194.1	92.5	80.9
11月	98.9	98.9	84.1	69.8	75.6	144.7	174.9	143.7	109.2	153.9	82.5	175.7	72.3	83.6
12月	94.7	94.7	77.2	68.6	88.3	122.0	116.1	130.2	98.4	148.7	83.0	167.6	77.3	78.3
r 5年1月	92.1	92.1	74.7	73.2	77.2	113.7	88.3	118.0	114.2	136.0	86.5	149.2	76.7	74.1
p 2月	93.0	93.0	80.9	73.8	71.8	95.0	96.6	92.2	93.2	138.3	81.3	153.9	84.3	78.9
前月比(%)	1.0	1.0	8.3	0.8	▲ 7.0	▲ 16.4	9.4	▲ 21.9	▲ 18.4	1.7	▲ 6.0	3.2	9.9	6.5

注 rは確報値, pは速報値

化学工業	プラスチック製品工業	パルプ・紙・紙加工工業	繊維工業	食料品・たばこ工業	木材・木製品工業	ゴム製品工業	その他工業	家具工業	その他製品工業	鉱業	公益事業	産業総合	機械工業	自動車部門	造船部門
302.5	504.9	82.9	173.3	813.8	161.5	142.7	285.2	61.9	223.3	1.9	148.7	10148.7	6304.2	2605.0	761.3
106.8	108.7	100.8	102.7	82.9	106.0	98.6	98.5	115.6	93.8	98.1	100.1	100.3	102.1	104.4	74.4
100.7	104.1	104.7	101.7	70.0	93.3	97.0	94.9	108.7	91.0	98.7	80.5	100.4	106.7	103.0	87.2
93.1	102.7	85.9	90.7	70.9	79.0	77.8	84.0	102.6	78.9	90.7	91.7	89.5	93.3	79.9	63.1
104.2	102.7	98.0	88.8	78.2	92.7	83.5	82.2	95.5	78.6	101.8	97.8	92.9	95.7	82.1	53.3
94.6	100.6	98.9	91.2	77.0	103.3	86.7	84.1	80.8	85.0	89.4	96.5	97.5	104.5	84.3	52.5
▲ 9.2	▲ 2.0	0.9	2.7	▲ 1.5	11.4	3.8	2.3	▲ 15.4	8.1	▲ 12.2	▲ 1.3	5.0	9.2	2.7	▲ 1.5
90.8	113.5	91.1	76.6	76.0	82.3	89.3	82.9	103.8	77.1	99.9	88.7	94.3	98.4	101.3	57.7
112.1	105.7	103.6	85.0	73.9	88.7	89.3	82.7	99.1	78.1	116.9	112.3	97.4	102.0	102.9	57.7
107.6	100.3	81.5	98.9	79.3	96.1	83.0	79.1	89.9	76.1	93.6	113.0	92.3	94.4	84.4	53.0
95.6	101.4	106.7	98.9	79.0	92.6	75.1	77.3	90.6	73.6	91.5	103.5	87.6	87.5	60.3	51.0
101.5	103.7	100.1	72.4	80.8	93.4	86.4	89.9	102.1	86.4	105.1	62.5	94.4	98.9	81.0	51.3
97.1	99.1	103.7	94.0	75.8	103.5	88.8	86.3	92.1	84.7	103.6	103.5	98.3	104.9	87.3	51.9
102.5	99.2	83.7	99.1	82.6	108.1	78.6	81.8	78.2	82.8	79.9	95.3	91.1	94.1	63.8	57.0
87.2	102.7	110.1	97.4	73.9	105.9	84.6	80.3	77.1	81.2	83.9	109.9	99.7	108.4	95.0	52.3
91.7	101.6	98.0	74.4	75.6	95.6	94.7	88.1	75.7	91.5	90.4	77.3	100.9	110.7	91.0	49.0
▲ 9.7	▲ 2.0	▲ 2.1	2.8	▲ 6.4	2.4	9.6	▲ 2.0	▲ 25.9	5.9	▲ 14.0	23.7	6.9	11.9	12.3	▲ 4.5
87.7	92.0	95.9	91.1	69.7	104.5	88.4	84.8	85.0	84.7	90.6	101.0	93.3	99.8	83.2	47.0
110.9	111.8	111.5	111.2	92.3	113.6	92.7	97.1	104.6	95.0	122.9	101.0	108.1	114.4	87.7	58.1
106.7	107.3	108.0	97.4	86.3	109.3	85.4	83.8	91.0	81.8	78.5	86.8	84.8	82.8	43.9	54.9
98.3	88.2	61.2	102.8	80.0	99.1	65.3	77.9	68.4	80.5	81.2	87.8	83.6	84.2	51.4	52.5
102.6	102.0	81.8	97.1	81.6	115.9	85.1	83.7	75.3	86.0	79.9	111.4	105.0	115.3	96.1	63.7
92.9	106.5	110.1	92.4	83.3	109.0	83.8	82.8	74.0	85.2	85.9	117.8	98.9	105.1	101.0	56.1
90.7	98.7	113.9	100.9	71.1	102.6	80.8	76.9	69.7	79.0	76.1	115.5	93.1	98.7	88.7	48.4
78.0	102.9	106.3	99.0	67.4	106.1	89.2	81.1	87.6	79.3	89.8	96.5	107.2	121.3	95.4	52.3
88.0	108.1	115.3	88.8	75.1	89.3	94.2	83.6	75.7	85.8	91.4	84.3	102.8	112.8	97.5	51.5
91.9	103.7	89.2	71.4	76.6	104.0	99.0	84.6	73.8	87.6	95.7	66.6	100.6	109.6	90.4	45.8
95.1	92.9	89.4	62.9	75.0	93.6	91.0	96.1	77.7	101.2	84.0	80.9	99.3	109.8	85.1	49.6
83.8	71.7	111.9	79.0	65.3	92.1	97.6	79.8	81.1	79.4	84.3	58.8	87.2	93.9	83.1	53.1
82.0	81.9	100.9	86.3	67.1	91.9	91.1	80.2	73.3	82.1	82.2	57.8	89.9	97.3	95.3	51.3
▲ 6.5	▲ 11.0	5.2	▲ 5.3	▲ 3.7	▲ 12.1	3.1	▲ 5.4	▲ 13.8	▲ 3.1	▲ 9.3	▲ 42.8	▲ 3.6	▲ 2.5	14.5	9.1
94.5	103.3	87.6	84.6	73.6	79.1	86.3	82.2	112.3	73.6	93.1	106.6	92.4	96.4	93.8	58.2
107.3	111.1	95.2	87.6	75.7	88.8	85.8	77.1	91.7	73.7	107.2	104.6	95.7	99.5	95.2	53.5
101.1	105.2	93.9	90.0	75.6	93.3	87.2	82.1	95.2	78.4	99.1	100.3	93.1	96.5	91.8	54.8
102.9	99.8	103.8	92.8	82.5	96.0	77.2	83.2	92.8	79.5	100.5	100.5	90.0	89.9	61.3	54.1
105.3	96.1	98.7	82.4	78.8	92.7	83.1	87.1	102.7	83.2	100.2	81.8	92.5	95.9	76.2	50.9
93.1	103.8	95.3	97.0	77.4	104.1	85.4	80.6	85.4	80.0	94.5	96.6	96.8	102.8	81.8	48.2
96.4	104.4	96.5	90.5	79.8	105.1	82.5	85.0	82.8	85.6	84.6	84.6	91.9	95.9	68.2	58.9
93.7	101.2	106.9	91.7	77.0	109.1	87.0	86.6	79.1	88.4	91.3	110.1	102.4	111.5	100.1	54.7
95.5	94.6	96.6	86.0	74.4	96.2	92.3	85.4	76.4	87.9	88.0	102.0	99.7	108.5	88.2	49.2
1.9	▲ 6.5	▲ 9.6	▲ 6.2	▲ 3.4	▲ 11.8	6.1	▲ 1.4	▲ 3.4	▲ 0.6	▲ 3.6	▲ 7.4	▲ 2.6	▲ 2.7	▲ 11.9	▲ 10.1
87.9	96.9	93.2	90.4	75.3	109.0	85.7	81.9	85.4	81.2	88.6	100.6	96.3	102.9	78.1	46.3
98.4	107.8	101.1	103.1	82.3	102.0	84.1	78.5	78.1	80.4	99.1	89.6	95.1	98.8	72.8	53.6
97.4	105.8	93.7	89.6	70.8	99.9	83.4	81.9	96.8	78.8	87.6	76.9	85.2	88.0	48.9	57.1
96.0	105.9	91.7	96.8	85.5	106.4	79.5	80.7	76.0	81.0	84.6	78.9	93.7	97.4	65.4	57.0
95.8	101.6	104.0	85.0	83.2	108.9	84.6	92.5	75.7	97.1	81.6	97.9	96.8	102.2	90.2	62.7
92.0	102.3	100.6	87.1	77.5	108.5	82.1	91.1	72.5	95.9	95.7	102.6	97.3	103.9	95.9	59.1
103.3	102.1	114.0	100.0	77.4	106.9	91.3	88.2	79.8	92.3	90.1	105.4	104.7	114.7	109.0	52.7
85.8	99.2	106.0	88.1	76.2	111.9	87.5	80.6	85.1	77.0	88.2	122.2	105.1	115.9	95.5	52.4
96.9	101.6	105.8	89.7	77.0	86.3	95.3	82.7	74.9	85.1	87.1	136.9	106.0	117.1	102.5	52.2
93.8	95.7	99.5	89.7	73.7	106.7	93.0	80.7	73.9	82.2	93.7	89.4	98.8	107.3	79.0	44.9
95.8	86.6	84.4	78.6	72.5	95.6	88.7	92.8	80.5	96.3	83.3	79.7	94.4	101.2	83.2	50.4
84.2	80.3	101.5	93.0	74.0	101.4	97.7	83.7	83.1	83.6	83.0	54.3	91.4	98.2	82.5	48.1
81.5	86.4	97.2	85.8	71.8	94.0	87.4	77.7	74.8	79.1	77.8	58.4	92.5	100.4	90.5	49.0
▲ 3.2	7.6	▲ 4.2	▲ 7.7	▲ 3.0	▲ 7.3	▲ 10.5	▲ 7.2	▲ 10.0	▲ 5.4	▲ 6.3	7.6	1.2	2.2	9.7	1.9

第2表 業種別生産者出荷指数

年・期・月	業種別生産者出荷指数													
	鉱工業	製造工業	鉄鋼業	非鉄金属工業	金属製品工業	一般機械工業(総合)	はん用機械工業	生産用機械工業	業務用機械工業	電気機械工業(総合)	電気・情報通信機械工業	電子部品・デバイス工業	輸送機械工業	窯業・土石製品工業
ウェイト	10000.0	9998.4	1393.1	237.6	269.5	1329.6	365.7	882.3	81.6	1110.3	248.0	862.3	3208.2	141.5
原指数														
平成30年	99.7	99.7	103.0	95.5	91.4	106.2	87.2	114.0	107.7	97.9	103.4	96.3	99.7	94.3
令和元年	99.9	99.9	96.1	87.6	90.0	117.1	122.9	115.1	112.6	101.7	93.6	104.1	102.5	95.9
2年	88.7	88.7	85.0	77.9	84.5	103.5	112.5	101.4	87.0	119.7	81.2	130.8	78.0	89.6
3年	92.5	92.5	98.0	74.6	80.8	108.0	87.3	117.2	101.1	131.2	80.6	145.7	76.3	87.9
4年	96.8	96.8	93.7	69.3	81.5	116.2	102.5	122.0	113.7	159.2	86.1	180.2	79.7	84.7
前年比(%)	4.6	4.6	▲ 4.4	▲ 7.1	0.9	7.6	17.4	4.1	12.5	21.3	6.8	23.7	4.5	▲ 3.6
令和2年Ⅳ期	95.1	95.1	93.1	89.6	83.1	98.2	85.7	104.4	87.1	113.7	88.9	120.7	93.9	98.3
3年Ⅰ期	96.9	96.9	102.8	80.7	83.2	109.7	106.2	113.4	85.3	119.6	87.8	128.7	90.4	91.1
Ⅱ期	90.8	90.8	91.9	74.2	73.8	99.6	80.4	107.3	103.1	127.1	77.6	141.4	78.7	86.7
Ⅲ期	87.9	87.9	98.3	70.8	77.1	113.1	96.1	121.1	102.5	133.7	73.4	151.0	61.5	83.5
Ⅳ期	94.4	94.4	99.1	72.7	89.2	109.5	66.6	126.9	113.5	144.3	83.5	161.8	74.5	90.1
4年Ⅰ期	98.1	98.1	101.3	70.2	86.2	122.0	93.7	134.2	116.6	149.0	86.6	167.0	81.9	83.2
Ⅱ期	88.2	88.2	90.3	65.9	71.2	98.4	77.8	107.7	89.7	159.7	79.3	182.8	61.9	85.7
Ⅲ期	99.5	99.5	91.0	73.3	79.4	121.9	122.3	121.5	124.6	156.5	86.7	176.6	88.5	82.7
Ⅳ期	101.5	101.5	92.2	67.7	89.1	122.3	116.2	124.6	124.0	171.6	91.7	194.6	86.3	87.3
前年同期比(%)	7.5	7.5	▲ 7.0	▲ 6.9	▲ 0.1	11.7	74.5	▲ 1.8	9.3	18.9	9.8	20.3	15.8	▲ 3.1
令和4年2月	96.0	96.0	98.4	68.8	80.9	123.6	107.2	131.6	110.1	137.0	81.7	152.9	83.6	82.2
3月	108.2	108.2	108.2	76.4	88.6	136.5	101.6	151.1	134.6	178.9	100.8	201.4	84.4	92.4
4月	84.2	84.2	89.3	65.7	59.2	96.0	49.6	112.5	125.3	146.7	77.0	166.7	52.5	88.1
5月	81.3	81.3	94.2	58.2	74.3	105.5	106.9	109.6	53.6	148.3	68.6	171.2	45.6	80.7
6月	99.2	99.2	87.4	73.9	80.1	93.7	76.8	101.0	90.3	184.2	92.4	210.5	87.7	88.2
7月	97.4	97.4	94.9	76.6	75.8	96.7	84.6	100.4	112.0	139.7	88.6	154.4	94.4	84.2
8月	94.8	94.8	89.3	64.8	82.3	119.6	89.2	131.4	128.1	136.9	76.4	154.4	84.0	78.4
9月	106.2	106.3	88.7	78.5	80.1	149.5	193.1	132.8	133.8	192.9	95.0	221.0	87.1	85.5
10月	104.9	104.9	95.2	69.7	90.9	117.6	94.5	125.2	139.9	173.0	91.8	196.3	96.2	90.4
11月	98.1	98.1	97.3	66.6	90.8	125.0	129.8	123.5	118.8	157.6	93.5	176.1	78.1	88.8
12月	101.4	101.4	84.1	66.8	85.6	124.2	124.4	125.1	113.4	184.1	89.7	211.3	84.5	82.6
r 5年1月	87.7	87.7	87.5	63.4	96.6	91.7	102.5	84.6	119.9	137.2	85.3	152.2	81.4	68.5
p 2月	94.6	94.6	93.2	74.7	83.1	103.7	69.0	116.6	120.1	153.3	83.4	173.5	86.3	79.9
前年同月比(%)	▲ 1.5	▲ 1.5	▲ 5.3	8.6	2.7	▲ 16.1	▲ 35.6	▲ 11.4	9.1	11.9	2.1	13.5	3.2	▲ 2.8
季節調整済指数														
令和2年Ⅳ期	92.0	92.0	88.2	84.8	78.5	103.6	89.0	106.7	93.6	112.4	83.0	121.0	88.7	90.9
3年Ⅰ期	95.6	95.6	98.4	82.9	77.4	107.5	100.5	109.3	87.3	118.2	84.4	127.7	87.9	91.9
Ⅱ期	93.5	93.5	96.2	77.0	80.2	105.3	82.8	114.4	99.4	128.2	81.7	141.6	83.2	88.3
Ⅲ期	89.4	89.4	102.4	70.7	81.7	107.8	93.5	118.0	101.5	133.9	77.8	149.3	63.1	87.2
Ⅳ期	91.4	91.3	95.8	68.1	84.3	113.1	71.5	127.2	114.1	142.9	78.1	162.5	70.3	84.2
4年Ⅰ期	96.9	96.9	96.8	72.1	80.1	119.3	91.2	131.3	119.0	147.1	83.0	165.5	80.2	83.9
Ⅱ期	90.8	90.8	94.5	68.3	77.8	106.3	85.9	116.1	87.0	161.0	83.5	183.0	64.6	87.3
Ⅲ期	100.8	100.8	94.5	73.2	84.1	115.4	122.2	117.8	126.9	156.5	91.5	174.7	90.9	86.3
Ⅳ期	99.1	99.1	89.4	64.1	84.5	127.2	123.1	126.6	122.2	170.7	86.8	195.9	82.9	82.1
前期比(%)	▲ 1.7	▲ 1.7	▲ 5.4	▲ 12.4	0.5	10.2	0.7	7.5	▲ 3.7	9.1	▲ 5.1	12.1	▲ 8.8	▲ 4.9
令和4年2月	98.2	98.3	97.4	71.9	75.9	128.9	126.3	132.2	115.1	145.9	82.6	163.1	80.9	84.2
3月	95.8	95.8	97.0	76.0	80.3	108.1	81.2	118.3	126.9	158.6	89.3	178.3	74.7	85.8
4月	86.7	86.7	94.0	68.6	61.6	110.8	65.5	124.4	125.7	156.1	79.0	178.8	54.4	86.8
5月	90.0	90.0	97.5	64.9	88.1	122.1	130.6	125.9	53.5	156.3	79.9	178.0	54.1	85.8
6月	95.7	95.7	92.0	71.5	83.7	86.1	61.5	98.1	81.7	170.5	91.5	192.2	85.2	89.4
7月	97.8	97.8	96.3	72.8	81.0	89.4	68.7	98.9	104.3	147.9	90.6	162.7	96.9	87.9
8月	101.8	101.8	96.0	72.6	90.9	123.8	100.5	138.4	142.1	149.9	91.0	166.4	91.5	86.4
9月	102.8	102.9	91.2	74.1	80.4	132.9	197.3	116.2	134.3	171.8	92.9	194.9	84.2	84.6
10月	105.4	105.4	93.3	66.1	82.3	125.9	112.5	131.7	126.2	178.3	91.2	204.9	95.5	83.1
11月	96.0	96.0	92.5	60.7	82.6	142.4	156.9	130.5	123.6	167.4	85.0	192.8	71.5	84.4
12月	95.8	95.8	82.5	65.4	88.7	113.3	99.9	117.5	116.8	166.4	84.2	189.9	81.7	78.7
r 5年1月	93.6	93.6	86.9	65.9	90.8	107.9	99.1	101.8	126.2	143.1	85.1	160.4	85.6	73.9
p 2月	96.1	96.2	91.5	77.3	77.7	106.0	81.7	114.8	132.4	163.0	83.0	185.7	84.1	81.4
前月比(%)	2.7	2.8	5.3	17.3	▲ 14.4	▲ 1.8	▲ 17.6	12.8	4.9	13.9	▲ 2.5	15.8	▲ 1.8	10.1

注 rは確報値, pは速報値

化学工業	プラスチック製品工業	パルプ・紙・紙加工工業	繊維工業	食料品・たばこ工業	木材・木製品工業	ゴム製品工業	その他工業	家具工業	その他製品工業	鉱業	公益事業	産業総合	機械工業	自動車部門	造船部門
392.2	501.5	100.1	166.5	677.2	166.2	100.7	204.2	39.5	164.7	1.6	213.2	10213.2	5648.1	2523.4	679.1
97.2	102.9	101.0	97.8	85.6	99.5	102.0	109.0	116.6	107.2	99.8	103.8	99.8	100.9	104.5	73.8
91.2	97.5	101.9	102.0	74.7	91.6	101.1	102.9	108.3	101.6	100.4	88.8	99.7	105.8	102.7	87.4
84.9	96.0	90.9	83.1	74.6	79.7	84.6	83.5	98.7	79.9	92.4	96.7	88.8	92.2	79.5	62.6
92.8	95.0	99.5	88.5	79.4	90.6	84.7	79.4	89.1	77.0	104.4	102.8	92.7	94.6	81.2	52.9
84.9	94.5	96.4	91.5	78.4	96.7	87.8	82.2	75.1	83.9	90.5	98.5	96.8	103.9	83.7	52.2
▲ 8.5	▲ 0.5	▲ 3.1	3.4	▲ 1.3	6.7	3.7	3.5	▲ 15.7	9.0	▲ 13.3	▲ 4.2	4.4	9.8	3.1	▲ 1.3
89.9	107.2	93.1	71.7	81.4	85.4	93.6	80.8	101.4	75.9	102.0	94.7	95.1	98.8	103.5	57.1
102.8	98.0	101.2	81.9	72.4	85.4	90.8	80.6	95.4	77.0	121.1	119.5	97.3	100.7	98.3	57.5
97.4	92.6	95.6	93.1	80.4	94.4	82.1	76.0	77.0	75.8	95.7	116.4	91.3	93.2	85.2	52.4
79.8	94.4	101.8	92.3	81.4	87.4	79.2	72.4	83.6	69.7	92.9	105.2	88.3	87.9	62.3	50.6
91.1	95.1	99.4	86.7	83.2	95.1	86.7	88.4	100.6	85.5	107.9	70.0	93.9	96.5	79.0	51.0
90.3	91.9	102.5	84.5	73.7	96.2	88.1	83.2	82.6	83.3	106.5	109.2	98.3	104.5	87.8	51.5
88.5	92.4	88.4	101.1	82.5	95.2	78.6	78.9	72.8	80.3	79.6	95.6	88.4	89.8	59.9	56.9
75.2	98.3	97.1	93.5	78.2	94.1	89.7	78.1	70.4	79.9	85.0	108.3	99.7	109.8	95.1	51.8
85.5	95.4	97.4	86.7	79.1	101.5	94.9	88.8	74.5	92.2	90.9	80.7	101.0	111.5	92.2	48.6
▲ 6.1	0.3	▲ 2.0	0.0	▲ 4.9	6.7	9.5	0.5	▲ 25.9	7.8	▲ 15.8	15.3	7.6	15.5	16.7	▲ 4.7
84.2	84.6	91.7	90.6	69.7	94.9	87.8	83.1	75.7	84.9	92.0	104.8	96.2	103.5	91.3	47.0
101.6	104.2	116.5	95.1	86.7	107.7	94.2	95.9	96.4	95.8	128.1	107.9	108.2	115.2	87.8	57.6
93.3	99.5	94.5	106.3	86.8	107.2	83.3	78.2	76.2	78.6	78.6	92.0	84.4	81.3	47.4	54.4
82.4	82.7	85.6	90.4	77.1	78.2	66.9	77.0	68.3	79.1	80.9	87.5	81.4	79.9	40.6	52.8
89.7	95.1	85.2	106.5	83.7	100.1	85.7	81.5	74.0	83.2	79.3	107.3	99.3	108.1	91.7	63.4
75.7	100.1	97.5	89.5	84.5	101.6	90.7	80.0	70.1	82.3	86.9	113.3	97.7	103.9	103.1	55.2
75.3	98.1	95.5	91.7	78.4	88.1	80.2	75.1	63.5	77.9	76.5	112.5	95.2	102.8	89.4	48.0
74.7	96.7	98.3	99.4	71.7	92.6	98.2	79.2	77.7	79.5	91.5	99.2	106.1	122.6	92.9	52.3
82.8	100.7	97.2	106.1	75.7	106.3	91.4	82.0	71.3	84.6	91.6	87.2	104.5	116.3	103.5	51.5
82.8	95.1	105.2	85.9	76.9	98.6	96.9	85.8	74.2	88.6	95.3	70.7	97.5	104.8	83.0	44.7
90.9	90.5	89.7	68.2	84.6	99.5	96.3	98.6	78.1	103.5	85.7	84.2	101.0	113.4	90.0	49.5
80.1	65.6	94.5	67.6	65.0	88.9	88.9	78.2	85.4	76.5	85.7	72.8	87.4	94.8	84.3	52.9
84.0	74.1	95.1	91.4	65.5	84.0	91.4	81.6	79.3	82.2	83.0	69.0	94.0	103.6	91.4	50.9
▲ 0.2	▲ 12.4	3.7	0.9	▲ 6.0	▲ 11.5	4.1	▲ 1.8	4.8	▲ 3.2	▲ 9.8	▲ 34.2	▲ 2.3	0.1	0.1	8.3
90.0	96.4	88.8	77.7	76.5	79.5	90.8	79.9	107.1	72.0	94.8	112.5	92.3	97.2	96.5	57.7
98.0	105.4	98.2	83.8	78.5	88.8	88.3	75.4	82.6	73.9	112.8	107.8	95.9	98.2	97.0	53.8
92.9	98.6	99.9	87.4	78.6	93.3	86.1	78.6	88.7	76.2	99.1	108.1	93.8	97.2	91.3	54.0
87.9	90.7	103.7	88.0	81.4	89.7	80.0	79.8	85.9	77.5	102.8	105.2	89.8	89.0	62.9	52.9
91.8	87.1	96.5	95.6	78.6	90.8	83.7	83.7	100.4	80.6	102.5	86.1	91.2	93.4	73.0	50.7
86.1	98.5	99.2	86.8	79.7	100.1	86.0	77.8	71.2	79.9	98.8	98.6	97.0	102.1	87.4	48.3
84.4	98.8	92.6	94.2	81.1	93.6	82.5	82.0	84.1	81.4	82.4	88.9	90.7	93.4	62.9	58.5
82.6	94.6	98.7	89.2	78.3	96.3	90.6	86.4	72.4	89.2	93.0	110.5	101.1	110.8	96.6	53.6
87.3	88.3	94.9	96.4	75.0	97.3	93.1	84.8	75.9	87.3	88.2	99.9	99.0	109.2	87.4	49.0
5.7	▲ 6.7	▲ 3.9	8.1	▲ 4.2	1.0	2.8	▲ 1.9	4.8	▲ 2.1	▲ 5.2	▲ 9.6	▲ 2.1	▲ 1.4	▲ 9.5	▲ 8.6
83.9	92.7	92.3	91.5	77.5	103.6	89.1	79.5	66.5	83.0	91.5	99.4	98.5	105.0	86.4	46.5
87.3	103.4	107.1	82.8	83.5	103.8	80.5	76.7	67.6	79.6	106.2	95.5	95.7	98.4	79.3	54.2
88.1	100.0	89.4	96.1	76.6	101.1	84.3	73.9	85.9	71.1	82.0	83.0	86.8	86.7	49.8	56.4
79.8	99.7	93.7	91.9	81.9	84.3	79.2	79.7	81.5	80.1	85.2	81.6	89.6	91.3	49.6	56.2
85.4	96.8	94.7	94.6	84.7	95.5	83.9	92.3	84.8	92.9	79.9	102.2	95.7	102.2	89.3	62.8
74.5	98.1	97.5	83.1	77.9	97.2	87.1	93.4	80.0	95.5	94.9	103.9	97.9	105.5	105.8	56.4
91.3	94.0	99.7	88.8	80.1	96.4	92.7	88.5	70.0	92.3	93.2	105.7	102.1	111.7	95.9	51.9
82.0	91.6	98.9	95.8	76.8	95.2	92.1	77.4	67.2	79.7	90.9	121.9	103.2	115.1	88.0	52.5
89.7	96.9	95.1	107.6	76.9	97.6	93.2	82.9	73.0	84.3	87.1	125.1	105.6	118.4	102.8	53.3
84.5	89.6	101.4	97.3	73.1	90.0	92.5	78.2	74.6	80.3	94.2	90.9	96.0	103.6	73.2	44.5
87.8	78.4	88.3	84.2	75.0	104.2	93.5	93.3	80.1	97.4	83.3	83.8	95.4	105.6	86.3	49.3
83.1	73.3	93.7	83.0	77.4	95.7	92.9	85.0	84.3	85.5	85.8	64.8	92.9	102.1	91.2	48.2
81.6	81.2	95.1	91.5	72.8	91.8	92.2	77.5	69.7	79.8	79.6	65.6	95.6	104.6	88.1	48.8
▲ 1.8	10.8	1.5	10.2	▲ 5.9	▲ 4.1	▲ 0.8	▲ 8.8	▲ 17.3	▲ 6.7	▲ 7.2	1.2	2.9	2.4	▲ 3.4	1.2

第3表 業種別生産者製品在庫指数（末）

年・期・月	業種別生産者製品在庫指数													
	鉱工業	製造工業	鉄鋼業	非鉄金属工業	金属製品工業	一般機械工業(総合)	はん用機械工業	生産用機械工業	業務用機械工業	電気機械工業(総合)	電気・情報通信機械工業	電子部品・デバイス工業	輸送機械工業	窯業・土石製品工業
ウェイト	10000.0	9999.5	1170.8	173.0	787.5	1682.7	326.5	1293.7	62.5	401.2	31.2	370.0	2405.8	138.8
原指数														
平成30年	85.1	85.1	111.4	58.0	19.0	77.7	79.8	75.8	106.6	71.0	x	x	74.4	91.3
令和元年	78.8	78.8	114.1	71.8	24.9	54.8	79.4	44.3	143.7	45.0	x	x	73.2	87.4
2年	74.6	74.6	97.8	64.6	22.7	70.2	89.4	58.1	219.5	30.5	x	x	54.4	84.5
3年	86.4	86.4	116.5	59.4	31.7	81.6	126.9	64.6	198.1	29.5	x	x	77.2	89.9
4年	93.5	93.5	101.6	74.3	35.5	95.4	115.0	87.1	165.8	27.4	x	x	102.8	97.2
前年比(%)	8.2	8.2	▲ 12.8	25.1	12.0	16.9	▲ 9.4	34.8	▲ 16.3	▲ 7.1	x	x	33.2	8.1
令和2年Ⅳ期	74.6	74.6	97.8	64.6	22.7	70.2	89.4	58.1	219.5	30.5	x	x	54.4	84.5
3年Ⅰ期	93.0	93.0	82.4	34.5	26.1	71.1	94.3	58.8	204.4	29.0	x	x	128.8	91.7
Ⅱ期	91.1	91.1	114.6	43.5	24.9	78.8	123.0	61.6	202.3	29.9	x	x	101.1	91.0
Ⅲ期	81.2	81.2	120.3	43.8	34.6	78.1	123.2	60.4	209.6	29.8	x	x	46.6	87.3
Ⅳ期	86.4	86.4	116.5	59.4	31.7	81.6	126.9	64.6	198.1	29.5	x	x	77.2	89.9
4年Ⅰ期	83.8	83.8	108.4	40.6	33.3	84.2	121.9	69.8	185.0	27.0	x	x	65.7	97.0
Ⅱ期	101.8	101.8	111.6	49.5	37.6	99.0	121.2	88.6	197.8	27.8	x	x	129.3	99.9
Ⅲ期	97.8	97.8	106.9	59.0	31.2	83.1	112.2	71.1	180.1	28.8	x	x	125.4	98.3
Ⅳ期	93.5	93.5	101.6	74.3	35.5	95.4	115.0	87.1	165.8	27.4	x	x	102.8	97.2
前年同期比(%)	8.2	8.2	▲ 12.8	25.1	12.0	16.9	▲ 9.4	34.8	▲ 16.3	▲ 7.1	x	x	33.2	8.1
令和4年2月	84.3	84.3	109.1	41.3	32.0	85.7	126.5	69.9	199.6	27.0	x	x	68.1	95.4
3月	83.8	83.8	108.4	40.6	33.3	84.2	121.9	69.8	185.0	27.0	x	x	65.7	97.0
4月	77.3	77.3	102.2	41.9	30.6	84.4	122.6	72.6	128.4	27.2	x	x	42.1	98.0
5月	92.4	92.4	103.4	47.6	32.3	82.7	114.1	70.7	166.7	26.6	x	x	103.9	98.0
6月	101.8	101.8	111.6	49.5	37.6	99.0	121.2	88.6	197.8	27.8	x	x	129.3	99.9
7月	101.2	101.2	108.9	53.9	39.3	110.1	115.2	105.0	189.1	27.3	x	x	116.5	98.5
8月	98.1	98.1	107.4	54.5	35.2	101.4	120.5	92.3	191.6	29.2	x	x	111.1	98.7
9月	97.8	97.8	106.9	59.0	31.2	83.1	112.2	71.1	180.1	28.8	x	x	125.4	98.3
10月	89.2	89.2	101.6	60.6	26.1	85.7	116.1	74.6	154.5	29.0	x	x	90.2	97.1
11月	100.6	100.6	100.8	69.5	23.1	91.5	109.7	83.3	165.8	28.8	x	x	133.3	98.7
12月	93.5	93.5	101.6	74.3	35.5	95.4	115.0	87.1	165.8	27.4	x	x	102.8	97.2
r 5年1月	93.6	93.6	106.7	89.9	32.9	101.8	108.2	97.2	162.4	25.9	x	x	93.2	100.3
p 2月	94.4	94.4	98.5	59.5	38.1	90.9	110.0	82.3	170.2	25.7	x	x	114.6	103.8
前年同月比(%)	12.0	12.0	▲ 9.7	44.1	19.1	6.1	▲ 13.0	17.7	▲ 14.7	▲ 4.8	x	x	68.3	8.8
季節調整済指数														
令和2年Ⅳ期	82.2	82.2	97.1	65.7	27.6	73.2	82.7	63.3	204.4	28.8	x	x	78.8	85.4
3年Ⅰ期	89.9	89.9	94.8	47.3	26.0	77.1	104.6	64.0	204.9	30.6	x	x	104.4	89.6
Ⅱ期	90.1	90.1	111.6	44.4	23.0	74.5	119.0	58.2	199.8	29.6	x	x	116.6	88.4
Ⅲ期	78.8	78.8	122.5	39.7	34.0	79.4	124.3	62.7	198.1	30.3	x	x	33.7	91.7
Ⅳ期	96.7	96.7	114.4	53.6	35.3	84.5	124.9	68.8	186.6	29.1	x	x	124.8	91.6
4年Ⅰ期	81.1	81.1	124.2	55.5	33.7	92.3	134.6	76.9	191.2	28.8	x	x	53.4	94.9
Ⅱ期	100.8	100.8	108.3	50.4	35.2	94.2	117.0	84.4	199.4	27.7	x	x	149.4	97.1
Ⅲ期	95.0	95.0	108.6	53.3	31.0	85.0	112.8	74.5	173.7	29.5	x	x	90.9	103.3
Ⅳ期	104.7	104.7	99.4	66.8	40.2	99.7	112.7	93.9	161.0	27.4	x	x	166.7	99.1
前期比(%)	10.2	10.2	▲ 8.5	25.3	29.7	17.3	▲ 0.1	26.0	▲ 7.3	▲ 7.1	x	x	83.4	▲ 4.1
令和4年2月	86.3	86.3	110.8	37.8	32.2	87.8	129.8	71.3	197.6	27.2	x	x	70.7	93.2
3月	81.1	81.1	124.2	55.5	33.7	92.3	134.6	76.9	191.2	28.8	x	x	53.4	94.9
4月	79.1	79.1	101.6	54.6	32.0	89.0	126.7	77.4	137.2	26.7	x	x	46.8	95.7
5月	95.8	95.8	100.0	48.8	32.3	86.0	113.0	74.1	164.8	26.0	x	x	130.2	94.9
6月	100.8	100.8	108.3	50.4	35.2	94.2	117.0	84.4	199.4	27.7	x	x	149.4	97.1
7月	96.4	96.4	111.8	57.3	35.5	103.3	113.0	96.4	200.0	27.1	x	x	115.4	96.9
8月	99.2	99.2	107.3	46.9	32.6	98.0	115.2	90.1	190.6	27.4	x	x	134.0	101.0
9月	95.0	95.0	108.6	53.3	31.0	85.0	112.8	74.5	173.7	29.5	x	x	90.9	103.3
10月	89.0	89.0	97.6	58.0	26.5	82.7	116.3	71.0	149.9	29.4	x	x	81.7	101.5
11月	97.9	97.9	99.5	69.8	22.2	86.9	109.4	76.2	162.2	29.8	x	x	121.7	100.9
12月	104.7	104.7	99.4	66.8	40.2	99.7	112.7	93.9	161.0	27.4	x	x	166.7	99.1
r 5年1月	90.0	90.0	103.6	81.4	36.2	98.6	105.4	93.8	162.0	25.4	x	x	79.0	99.9
p 2月	96.6	96.6	100.0	54.5	38.3	93.1	112.9	84.0	168.5	25.9	x	x	118.9	101.4
前月比(%)	7.3	7.3	▲ 3.5	▲ 33.0	5.8	▲ 5.6	7.1	▲ 10.4	4.0	2.0	x	x	50.5	1.5

注 rは確報値, pは速報値

化学工業	プラスチック製品工業	パルプ・紙・紙加工品工業	繊維工業	食料品・たばこ工業	木材・木製品工業	ゴム製品工業	その他工業	家具工業	その他製品工業	鉱業	公益事業	産業総合	機械工業	自動車部門	造船部門
1022.7	367.0	194.1	600.6	711.8	137.3	124.4	81.8	47.0	34.8	0.5	-	10000.0	4489.7	2353.8	-
122.7	108.8	107.3	127.7	56.8	106.4	117.2	152.1	130.8	181.0	100.0	-	85.1	75.3	73.9	-
115.1	111.6	110.7	109.7	54.2	96.6	100.5	164.3	169.5	157.4	100.0	-	78.8	63.8	71.9	-
116.4	107.9	112.4	132.0	49.2	81.5	91.7	147.5	135.1	164.2	100.0	-	74.6	58.2	52.7	-
132.1	120.4	99.5	137.7	43.4	82.0	96.2	119.7	118.7	121.0	100.0	-	86.4	74.6	77.1	-
123.7	119.3	100.0	143.8	40.8	99.1	88.7	157.6	127.7	198.1	100.0	-	93.5	93.3	103.3	-
▲ 6.4	▲ 0.9	0.5	4.4	▲ 6.0	20.9	▲ 7.8	31.7	7.6	63.7	0.0	-	8.2	25.1	34.0	-
116.4	107.9	112.4	132.0	49.2	81.5	91.7	147.5	135.1	164.2	100.0	-	74.6	58.2	52.7	-
124.3	116.8	122.2	144.2	56.6	83.6	86.3	130.3	122.2	141.2	100.0	-	93.0	98.2	129.4	-
119.3	112.2	88.1	159.1	54.5	83.1	100.8	133.8	123.1	148.2	100.0	-	91.1	86.4	101.5	-
132.4	109.7	98.0	174.3	48.0	87.8	95.6	132.0	135.1	127.7	100.0	-	81.2	56.9	45.4	-
132.1	120.4	99.5	137.7	43.4	82.0	96.2	119.7	118.7	121.0	100.0	-	86.4	74.6	77.1	-
116.9	129.3	94.8	163.6	51.3	87.2	94.7	117.6	108.6	129.7	100.0	-	83.8	69.2	65.2	-
113.6	121.9	75.5	163.6	52.0	101.0	92.5	120.5	110.8	133.6	100.0	-	101.8	108.9	130.4	-
117.6	114.4	93.0	170.9	44.7	113.1	83.1	131.7	123.6	142.5	100.0	-	97.8	100.9	126.5	-
123.7	119.3	100.0	143.8	40.8	99.1	88.7	157.6	127.7	198.1	100.0	-	93.5	93.3	103.3	-
▲ 6.4	▲ 0.9	0.5	4.4	▲ 6.0	20.9	▲ 7.8	31.7	7.6	63.7	0.0	-	8.2	25.1	34.0	-
123.5	127.0	104.2	149.6	48.1	86.5	93.9	118.1	112.8	125.2	100.0	-	84.3	71.0	67.7	-
116.9	129.3	94.8	163.6	51.3	87.2	94.7	117.6	108.6	129.7	100.0	-	83.8	69.2	65.2	-
118.7	129.0	101.7	158.0	50.9	86.4	97.7	126.9	111.7	147.4	100.0	-	77.3	56.6	41.1	-
115.3	124.5	96.9	168.8	53.7	95.1	92.5	117.4	111.2	125.9	100.0	-	92.4	89.1	104.1	-
113.6	121.9	75.5	163.6	52.0	101.0	92.5	120.5	110.8	133.6	100.0	-	101.8	108.9	130.4	-
123.1	123.7	83.9	161.9	49.8	102.9	81.8	123.1	112.6	137.2	100.0	-	101.2	106.1	117.2	-
124.9	111.5	96.1	163.8	45.3	108.3	96.3	124.4	116.0	135.6	100.0	-	98.1	100.1	112.1	-
117.6	114.4	93.0	170.9	44.7	113.1	83.1	131.7	123.6	142.5	100.0	-	97.8	100.9	126.5	-
121.8	122.1	107.3	159.0	45.1	102.9	91.1	145.6	126.0	172.0	100.0	-	89.2	83.0	90.6	-
129.4	130.9	96.0	145.5	45.9	103.7	99.0	153.9	126.5	191.0	100.0	-	100.6	108.3	134.6	-
123.7	119.3	100.0	143.8	40.8	99.1	88.7	157.6	127.7	198.1	100.0	-	93.5	93.3	103.3	-
120.3	120.6	114.7	152.8	42.6	99.1	95.2	156.2	124.5	199.1	100.0	-	93.6	90.4	93.6	-
111.3	126.0	115.7	137.2	45.3	101.6	92.4	153.0	120.7	196.6	100.0	-	94.4	97.8	115.2	-
▲ 9.9	▲ 0.8	11.0	▲ 8.3	▲ 5.8	17.5	▲ 1.6	29.6	7.0	57.0	0.0	-	12.0	37.7	70.2	-
124.6	112.6	117.0	143.3	56.9	83.5	94.3	138.8	135.7	134.9	98.8	-	82.2	71.3	77.5	-
123.1	110.7	112.6	150.0	53.1	83.7	88.9	135.6	129.5	137.2	99.2	-	89.9	90.7	103.9	-
120.7	111.2	104.7	150.2	50.7	80.2	96.6	122.6	117.3	129.3	99.6	-	90.1	87.6	122.9	-
123.4	118.2	101.4	163.5	50.3	85.5	96.5	135.1	131.0	143.1	99.4	-	78.8	52.1	33.4	-
137.8	122.0	103.1	150.6	49.2	83.6	96.9	114.5	119.6	109.4	99.1	-	96.7	93.2	129.3	-
115.0	122.0	86.9	170.2	48.1	87.4	96.9	123.2	114.6	127.5	100.0	-	81.1	64.3	52.4	-
114.4	120.5	89.4	154.5	48.4	97.5	88.3	110.8	105.3	117.4	100.1	-	100.8	110.8	157.9	-
109.2	122.9	95.9	160.3	46.9	110.2	83.5	135.3	119.5	161.0	99.9	-	95.0	92.7	93.0	-
128.2	120.4	103.1	157.3	46.3	101.3	88.8	151.6	128.1	181.3	99.8	-	104.7	117.3	173.3	-
17.4	▲ 2.0	7.5	▲ 1.9	▲ 1.3	▲ 8.1	6.3	12.0	7.2	12.6	▲ 0.1	-	10.2	26.5	86.3	-
129.6	123.3	97.6	152.5	48.2	89.3	87.1	132.7	127.9	146.1	99.7	-	86.3	73.9	69.4	-
115.0	122.0	86.9	170.2	48.1	87.4	96.9	123.2	114.6	127.5	100.0	-	81.1	64.3	52.4	-
118.3	124.2	90.5	160.3	47.0	85.7	101.9	137.8	121.8	149.7	100.5	-	79.1	61.1	46.1	-
119.6	124.6	90.6	162.2	49.6	93.6	93.6	116.5	116.0	115.9	99.6	-	95.8	99.1	140.2	-
114.4	120.5	89.4	154.5	48.4	97.5	88.3	110.8	105.3	117.4	100.1	-	100.8	110.8	157.9	-
123.4	120.9	92.2	157.0	48.4	101.2	82.0	112.4	101.4	125.4	100.3	-	96.4	97.5	118.5	-
117.3	126.6	99.1	161.5	47.7	104.0	93.0	126.6	109.6	148.9	99.7	-	99.2	108.4	126.3	-
109.2	122.9	95.9	160.3	46.9	110.2	83.5	135.3	119.5	161.0	99.9	-	95.0	92.7	93.0	-
122.7	123.7	107.4	150.6	46.9	102.3	90.6	138.9	120.1	174.4	99.9	-	89.0	81.4	78.6	-
129.8	123.0	102.6	151.5	47.0	108.0	103.1	154.2	124.2	193.8	99.8	-	97.9	98.4	121.4	-
128.2	120.4	103.1	157.3	46.3	101.3	88.8	151.6	128.1	181.3	99.8	-	104.7	117.3	173.3	-
122.6	122.9	109.7	162.5	44.8	104.5	99.4	155.2	127.8	204.8	100.7	-	90.0	80.9	78.1	-
116.8	122.3	108.4	139.8	45.4	104.9	85.7	172.0	136.8	229.4	99.7	-	96.6	101.8	118.1	-
▲ 4.7	▲ 0.5	▲ 1.2	▲ 14.0	1.3	0.4	▲ 13.8	10.8	7.0	12.0	▲ 1.0	-	7.3	25.8	51.2	-



総務省統計局・都道府県
みんなの暮らしを支える
統計調査



統計調査員がお伺いしましたら、ご回答をお願いします。
個人企業経済調査は、平成31年度から民間事業者に委託した郵送調査となります。

🔒 皆様の個人情報は厳重に保護されます。
! 統計調査を装った「かたり調査」にご注意ください。

携帯・スマホからはコチラ
※一部の機種・アプリで読み取れない場合がございます。



※センサスくんとみらいちゃんは国勢調査のイメージキャラクターです。

<次回公表予定日> 令和5年5月19日(金)

次の表は、広島県の統計のホームページに掲載しています。

- ・特殊分類別(財別)指数・・・投資財、消費財等の指数を掲載(統計表第4表)
- ・参考表・・・・・・・・・・・・広島県、中国地方及び全国の鋳工業指数の動きを掲載

資料出所

- ・経済産業省生産動態統計調査(基幹統計)
- ・広島県鋳工業生産動態統計調査(広島県統計調査条例)
- ・国土交通省造船造機統計調査(基幹統計)
- ・国土交通省鉄道車両等生産動態統計調査(基幹統計)
- ・厚生労働省薬事工業生産動態統計調査(基幹統計)
- ・農林水産省牛乳乳製品統計調査(基幹統計)
- ・農林水産省木材統計調査(基幹統計)

広島県は、県民の皆様に対して、より分かりやすく、より使いやすい統計情報の提供に努めています。
今後も広島県の「鋳工業生産・出荷・在庫指数」をご利用ください。

令和5年4月発行
編集発行 広島県 総務局 統計課
〒730-8511 広島市中区基町10-52
TEL (082) 513-2542 (ダイヤルイン)

この報告書の内容は、広島県のホームページでも提供しています。
「広島県統計課」で検索してください。

ホームページアドレス <https://www.pref.hiroshima.lg.jp/soshiki/21/>