

地区別実施計画

資料3

図郭番号 尾系2	調査区域区分 港湾単独	港湾名 尾道糸崎港	河川名 —	地区名 尾崎本町地区(その1・その2・その3)	調査年月日 平成30年7月26日	縮尺 1/1,050	プロット番号 O20	通し番号 1/2
-------------	----------------	--------------	----------	----------------------------	---------------------	---------------	---------------	-------------



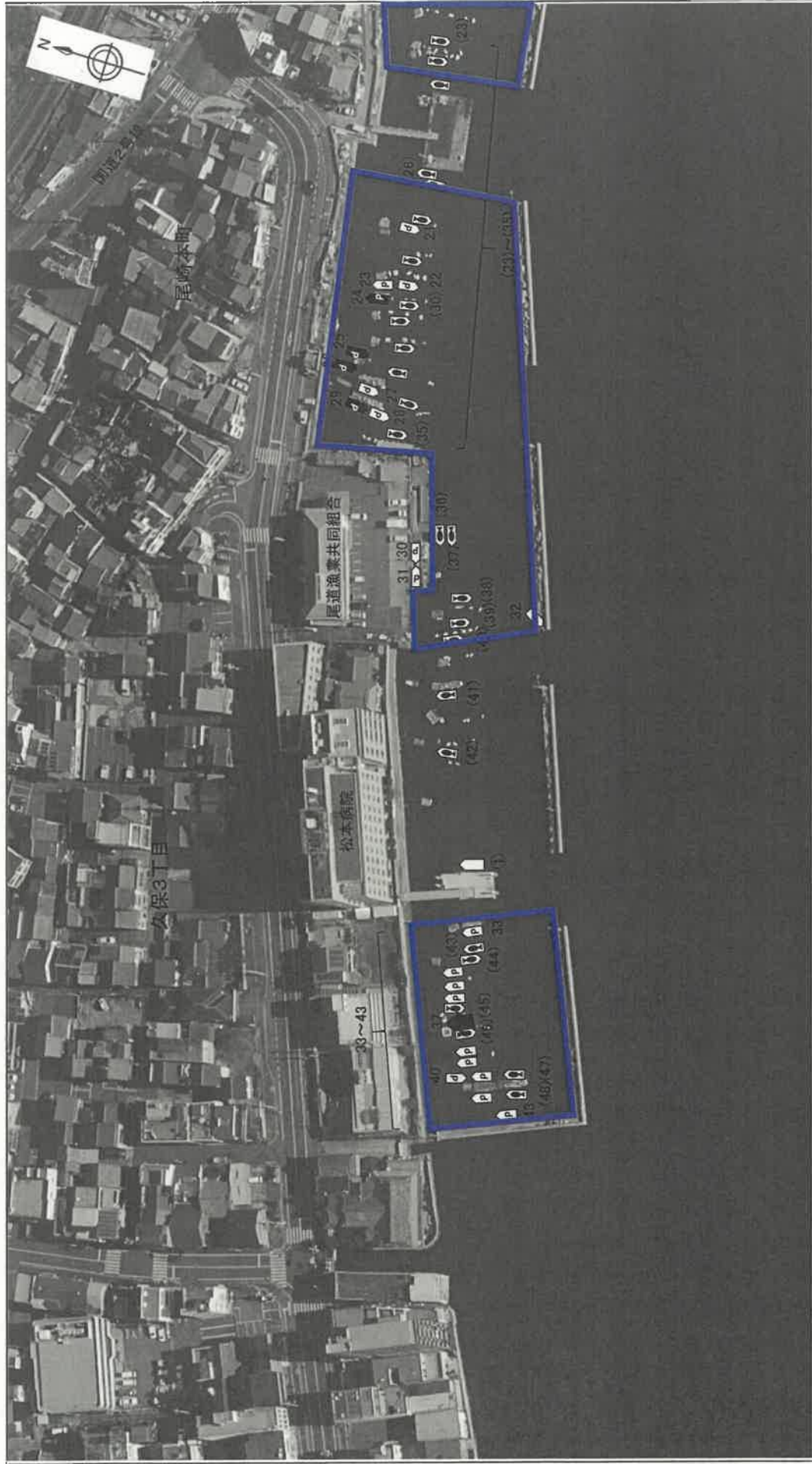
- | | |
|--|--|
| <ul style="list-style-type: none"> P モーターボート・ヨット類 M 遊漁船 F 漁船 S 專業用船舶 | <ul style="list-style-type: none"> P モーターボート・ヨット類の沈船・廃船 M 遊漁船の沈船・廃船 F 漁船の沈船・廃船 S 專業用船舶の沈船・廃船 |
|--|--|

適用類型	対応予定	区域凡例
	年 月	小型船舶用泊地の区域(案) :

地区別実施計画

資料3

図郭番号 尾系2	調査区域区分 港湾単独	港湾名 尾道糸崎港	河川名 —	地区名 尾道本町地区(その1・その2・その3)	調査年月日 平成30年7月26日	縮尺 1/1,050	プロット番号 O20	通し番号 2/2
-------------	----------------	--------------	----------	----------------------------	---------------------	---------------	---------------	-------------



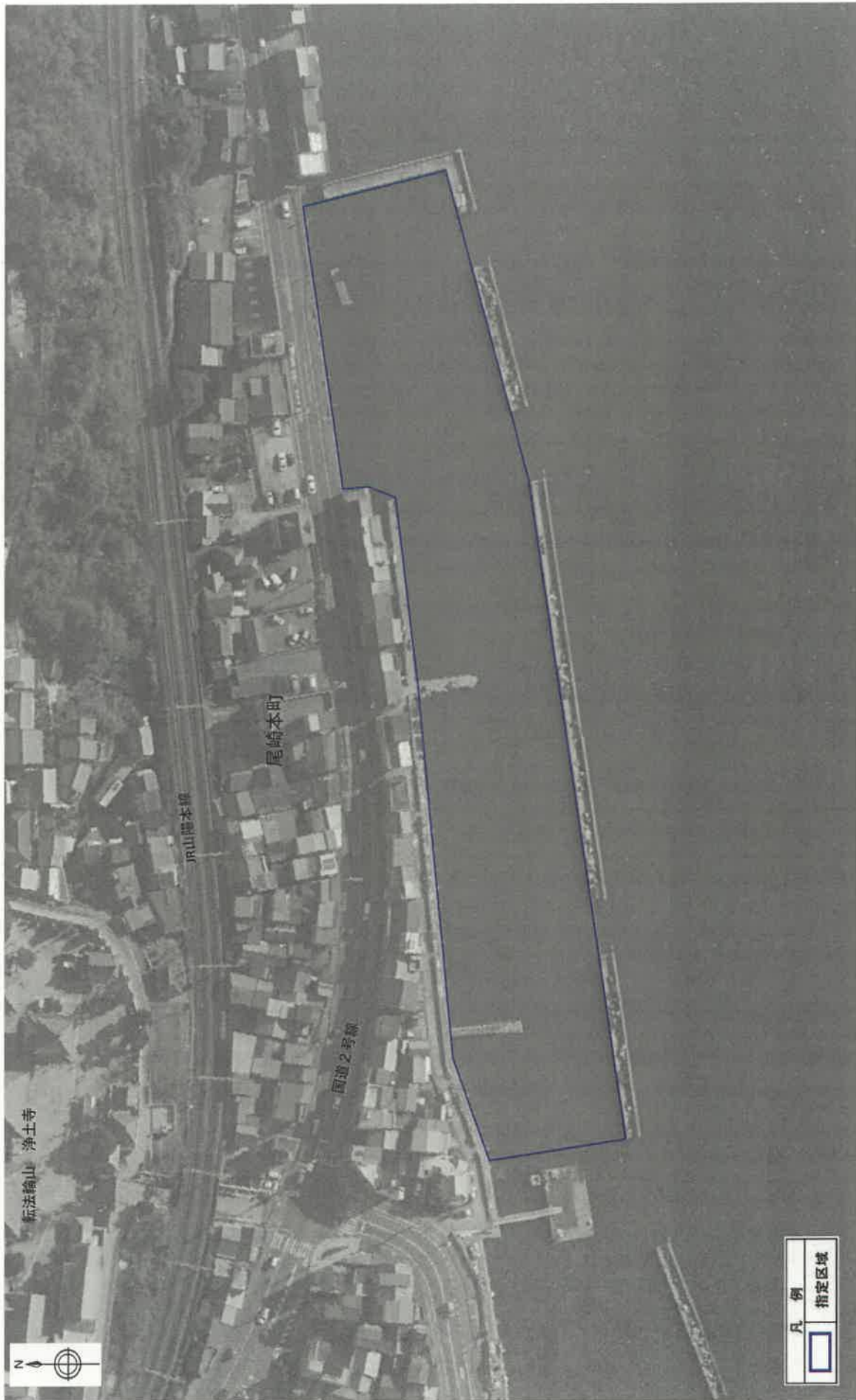
適用類型	対応予定	区域凡例
	年 月	小型船舶用泊地の区域(案) : <input type="text"/>

- | | |
|---|--------------|
| ● | モーターボート・ヨット類 |
| ★ | 遊漁船の沈船・廃船 |
| ○ | 漁船の沈船・廃船 |
| ■ | 事業用船舶の沈船・廃船 |
- | | |
|---|--------------|
| ● | モーターボート・ヨット類 |
| ★ | 遊漁船 |
| ○ | 漁船 |
| ■ | 事業用船舶 |

位置図

資料 8

図郭番号 尾糸2	調査区域区分 ・港湾単独	港湾名 尾道系崎港	河川名 —	地区名 尾崎本町地区(その1)	調査年月日 平成30年7月26日	縮尺 1/1,000	プロット番号 O20	通し番号 1/3
-------------	-----------------	--------------	----------	--------------------	---------------------	---------------	---------------	-------------



位置図

資料 8

図郭番号 尾系2	調査区域区分 港湾単独	港湾名 尾道糸崎港	河川名 —	地区名 尾崎本町地区(その2)	調査年月日 平成30年7月26日	縮尺 1/1,000	プロット番号 O20	通し番号 2/3
-------------	----------------	--------------	----------	--------------------	---------------------	---------------	---------------	-------------



位置図

図郭番号 尾系2	調査区域区分 港湾単独	港湾名 尾道糸崎港	河川名 —	地区名 尾崎本町地区(その3)	調査年月日 平成30年7月26日	縮尺 1/1,000	プロット番号 O20	通し番号 3/3
-------------	----------------	--------------	----------	--------------------	---------------------	---------------	---------------	-------------



凡例
□ 指定区域