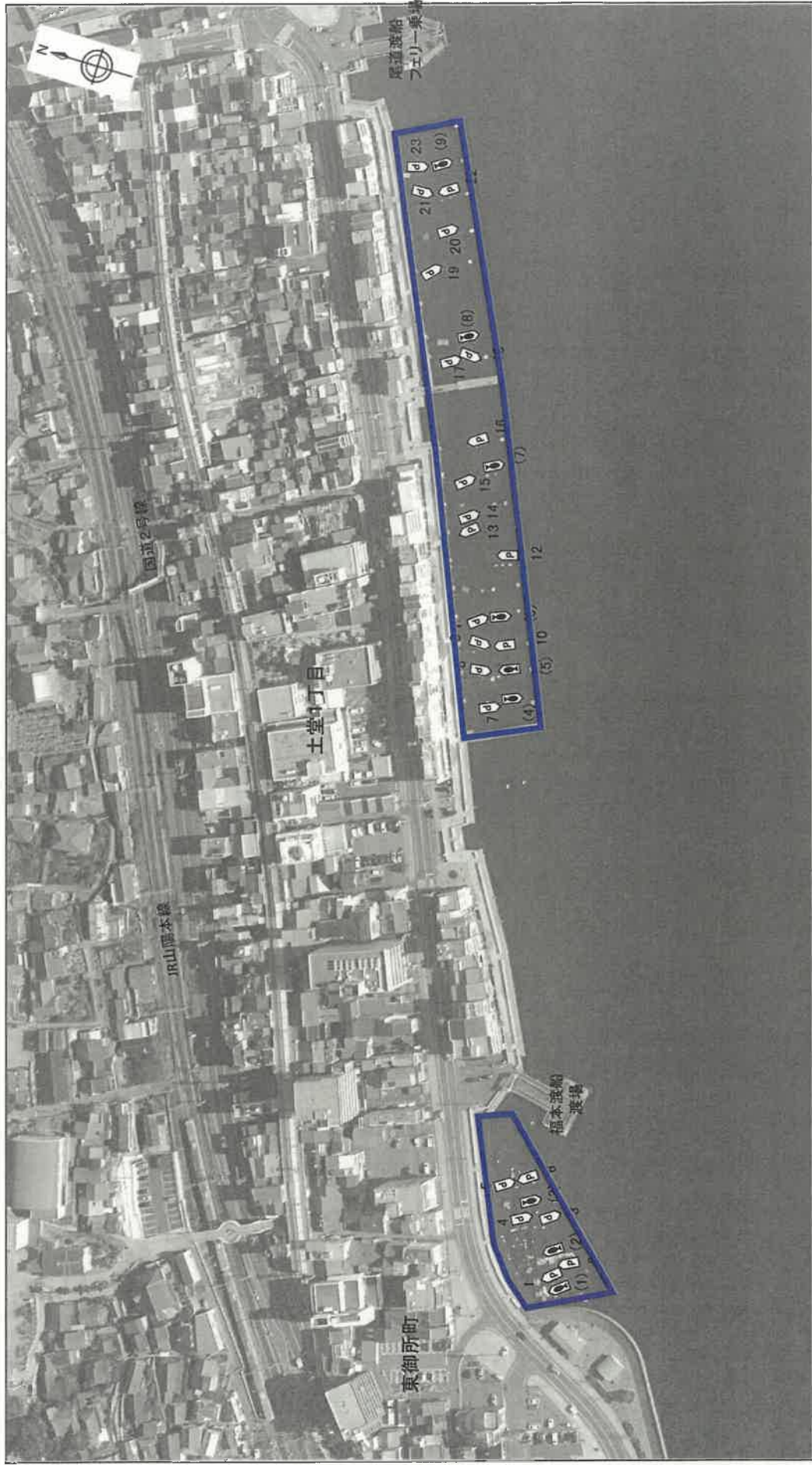


地区別実施計画

資料3

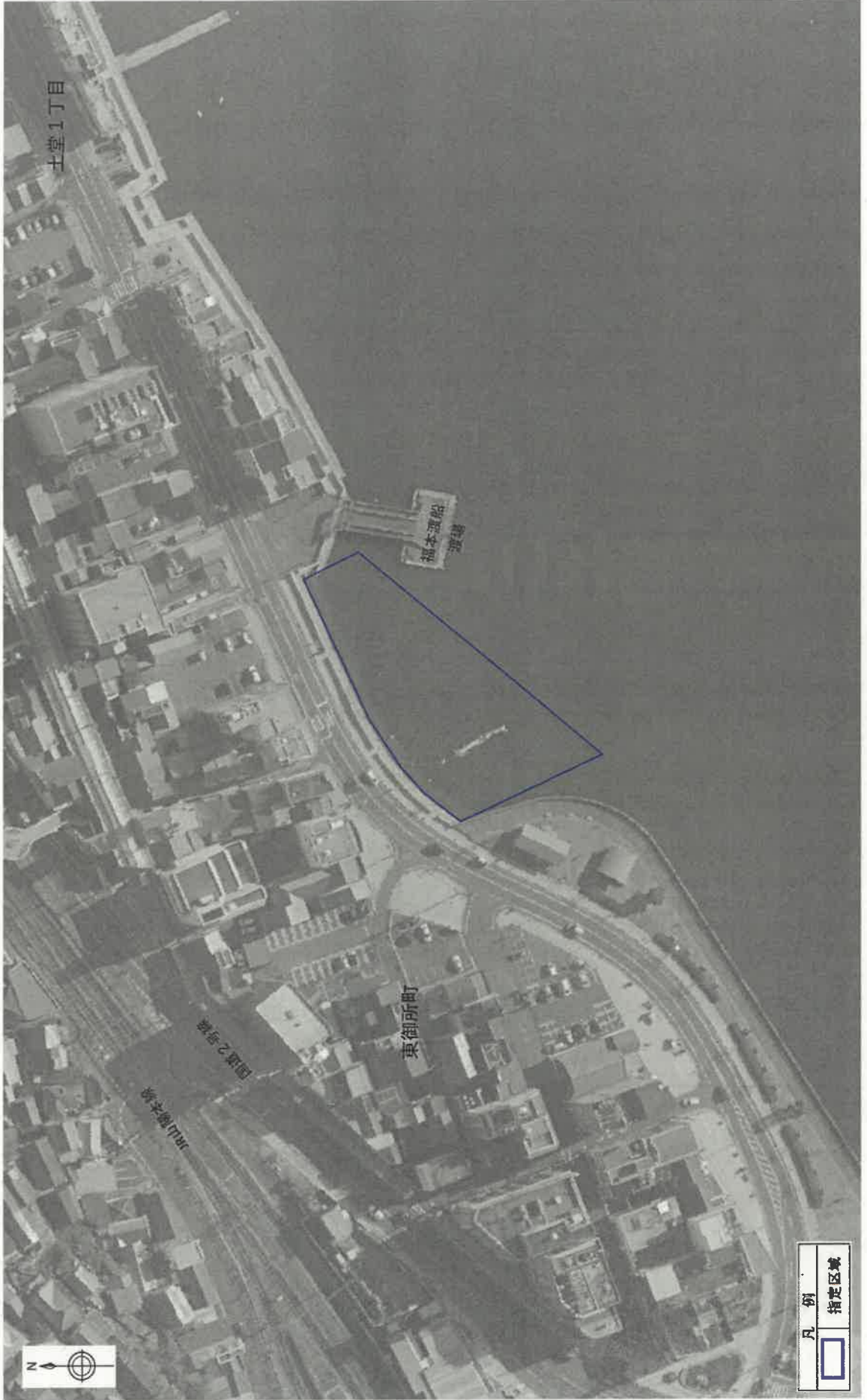
図郭番号 尾糸2	調査区域区分 港湾単独	港湾名 尾道糸崎港	河川名 —	地区名 東御所・土堂1丁目地区	調査年月日 平成30年7月27日	縮尺 1/1,480	プロット番号 O17	通し番号 1/1
-------------	----------------	--------------	----------	--------------------	---------------------	---------------	---------------	-------------



- 適用類型
- 対応予定
- 年 月
- 区域凡例
- 小型船舶用泊地の区域(案):
- モーターボート・ヨット類
 - 遊漁船
 - 漁船
 - 事業用船舶
 - モーターボート・ヨット類の沈船・廃船
 - ★ 遊漁船の沈船・廃船
 - 漁船の沈船・廃船
 - 事業用船舶の沈船・廃船

位置図

図郭番号 尾系2	調査区域区分 港灣単独	港灣名 尾道系崎港	河川名 —	地区名 東御所地区	調査年月日 平成30年7月27日	縮尺 1/1,000	プロット番号 O17	通し番号 1/2
-------------	----------------	--------------	----------	--------------	---------------------	---------------	---------------	-------------



位置図

資料8

図郭番号 尾糸2	調査区域区分 港湾単独	港湾名 尾道糸崎港	河川名 —	地区名 土堂1丁目地区	調査年月日 平成30年7月27日	縮尺 1/1,000	プロット番号 O17	通し番号 2/2
-------------	----------------	--------------	----------	----------------	---------------------	---------------	---------------	-------------

