

資料1

令和5年4月25日本部員会議

県内の感染状況

令和5年4月23日時点

分科会参考資料

公表日別の県市別レベル判断の指標

4月17日(月)～4月23日(日)の1週間

主な指標

最大確保病床使用率(%)	8.4	確保病床使用率(%)	12.1	新規報告者数(10万対)(人)	70.0
最大確保重症病床使用率(%)	2.1	確保重症病床使用率(%)	2.9	新規感染者数の前週比	1.13
	広島市	呉市	福山市	広島県 (3市除く)	広島県
新規報告者数(10万対)(人)	79.8	54.5	59.7	66.3	70.0
新規感染者数の前週比	1.3	1.2	1.0	1.0	1.13
新規感染者数の前々週比	1.2	1.1	0.8	1.0	1.05
直近1週間の感染者数 (人) (上段は先週1週間)	732 955	103 121	284 280	626 613	1,745 1,969

※県把握情報をもとに作成(後日若干の修正が行われる可能性あり)

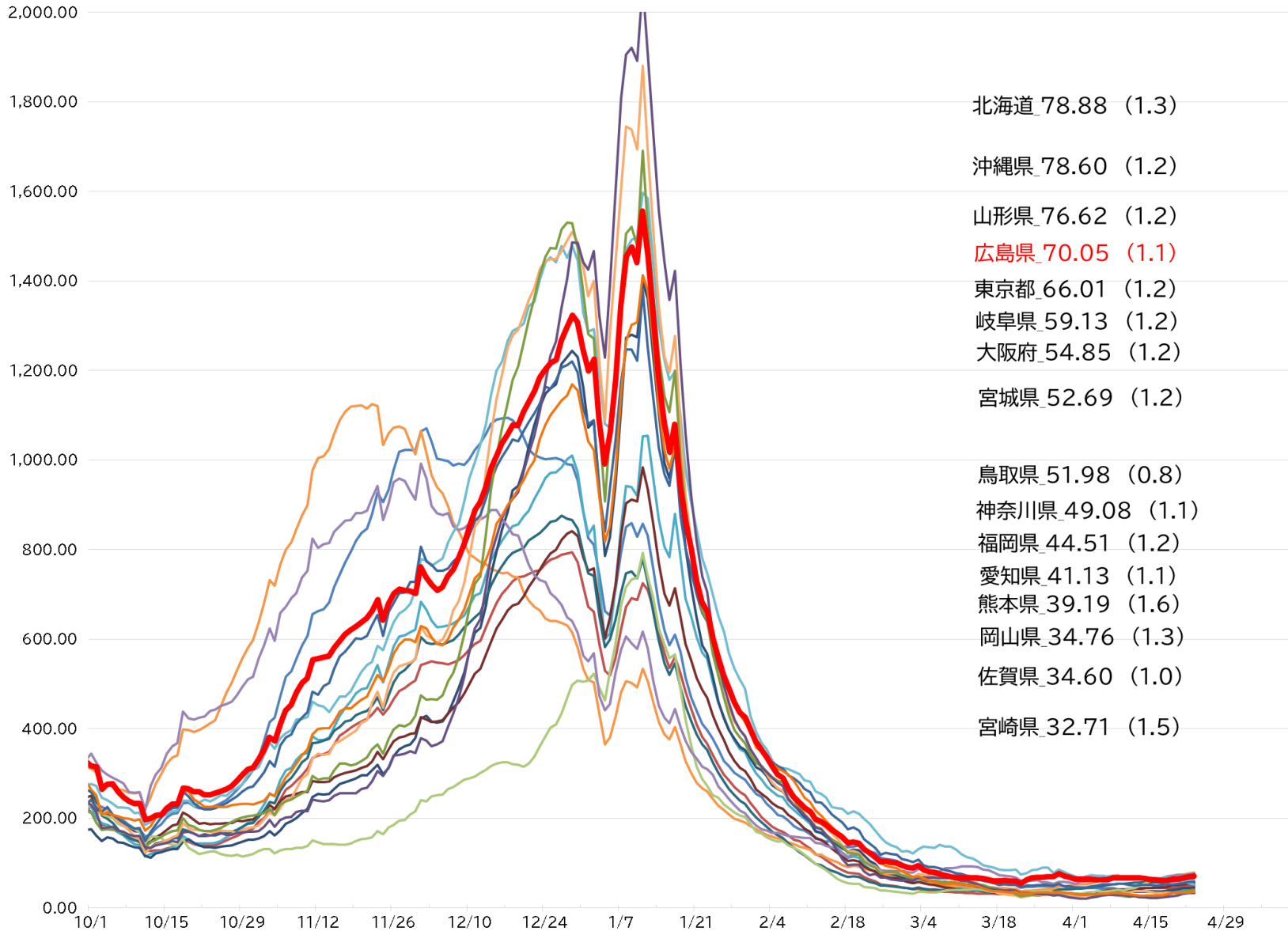
※最大病床ベースの確保病床は898床。確保重症病床は48床。4/23現在の確保病床数は621床。確保重症病床は35床。

全国感染状況(主要都道府県)

4/23時点

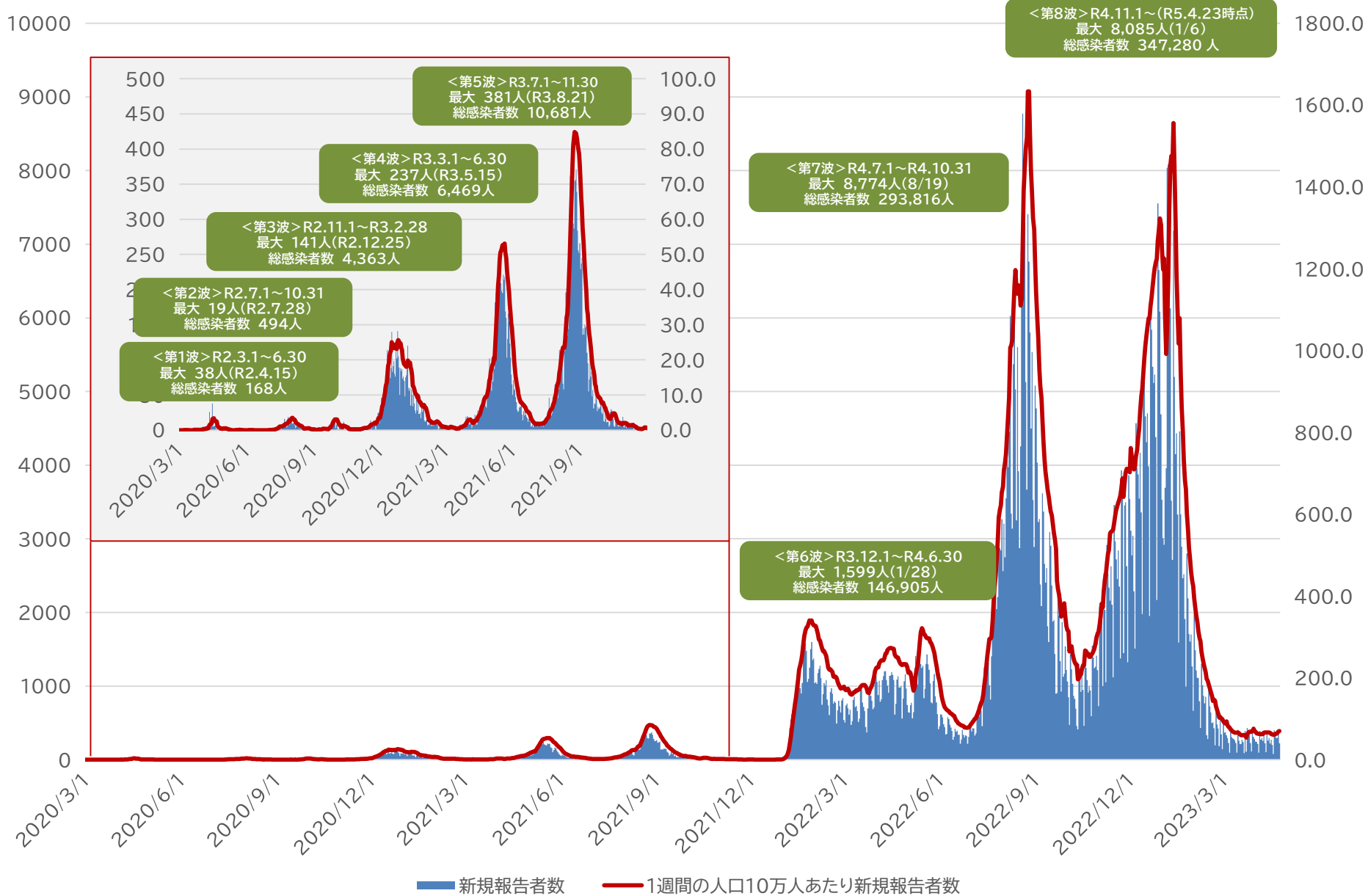
(人)

直近1週間の人口10万人あたり新規報告者数(カッコ内は前週比)



新規報告者数(直近1週間の人口10万人あたり)

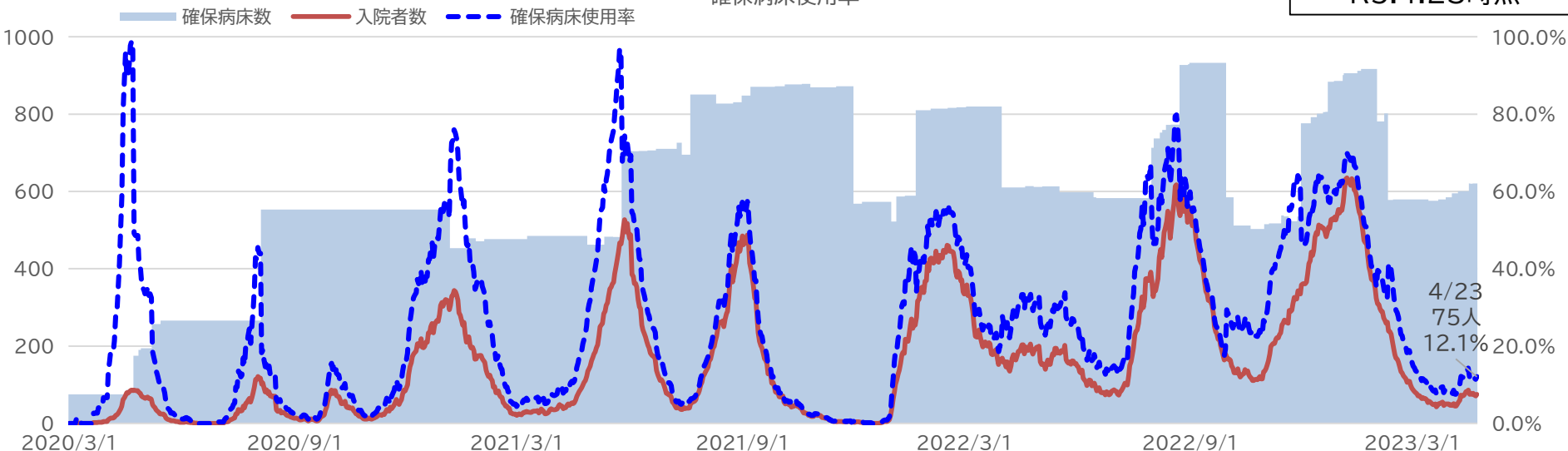
R5.4.23時点



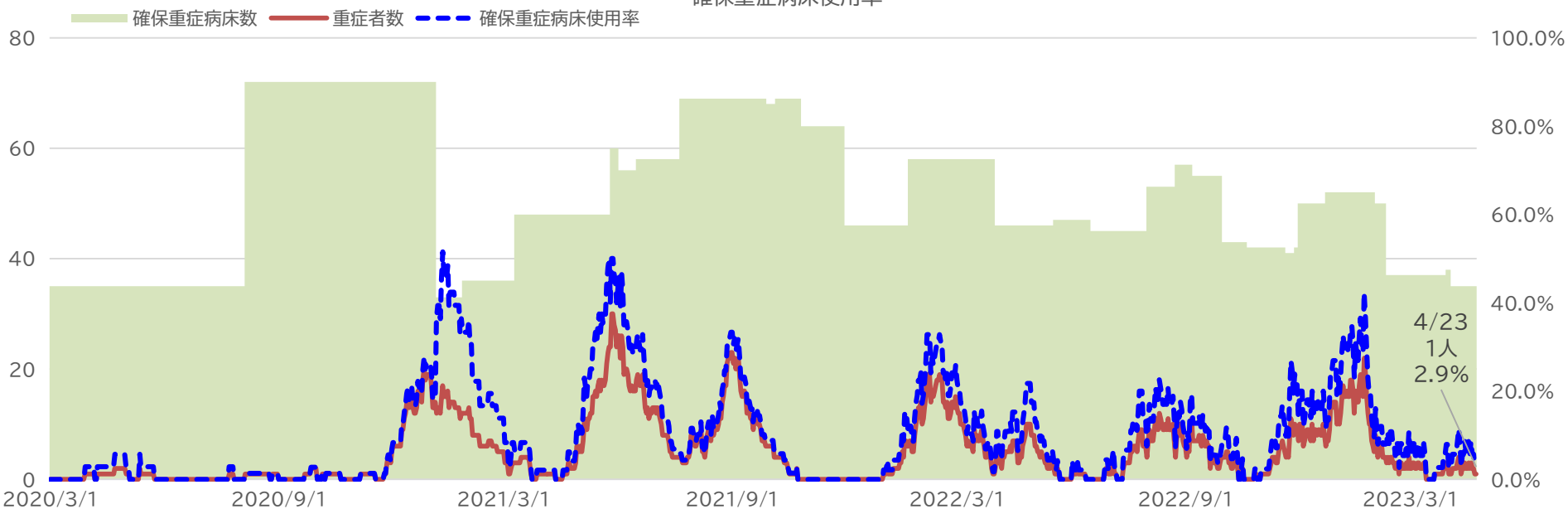
病床使用率

R5.4.23時点

確保病床使用率



確保重症病床使用率

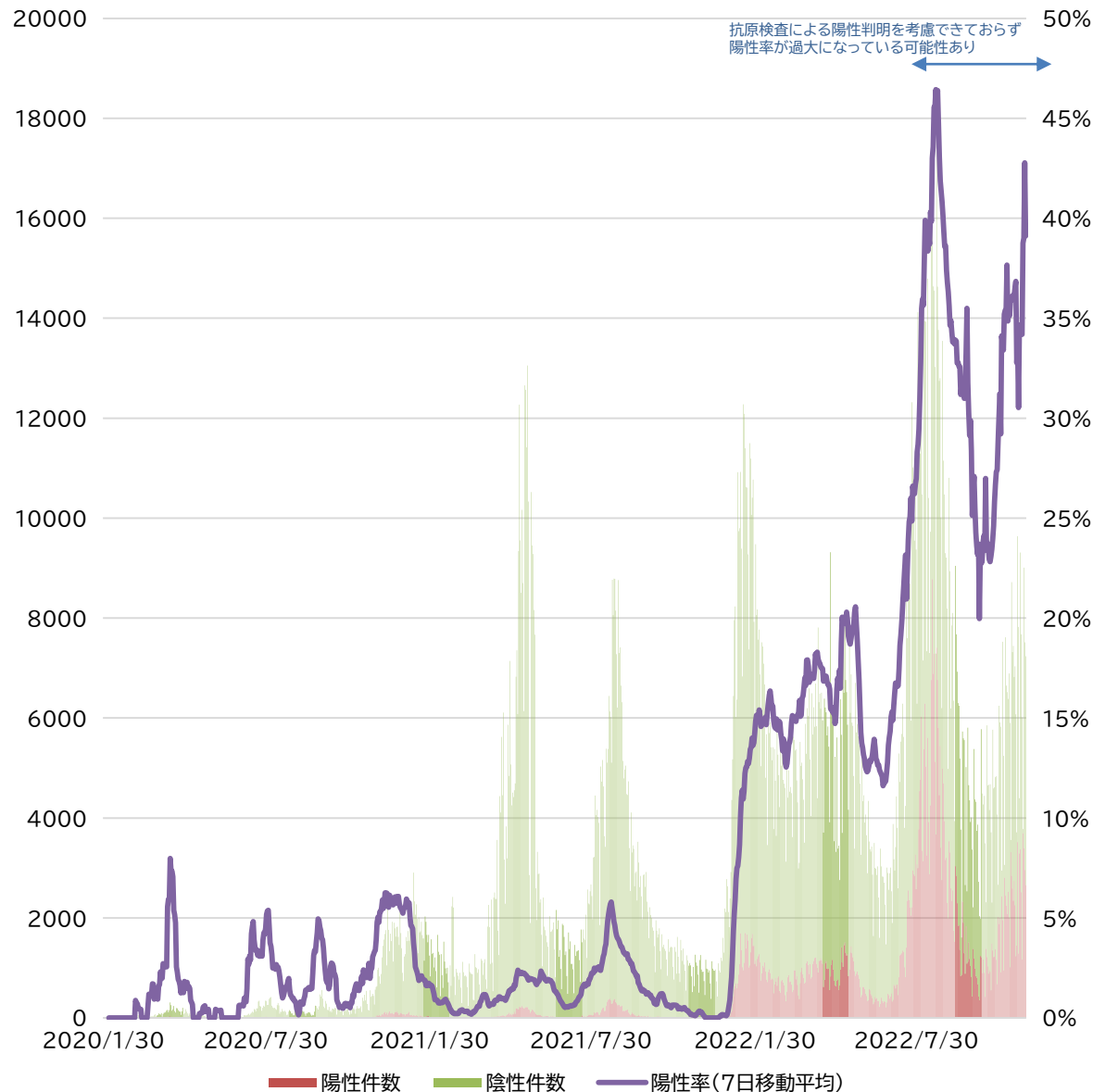


確保病床数: その時点におけるフェーズで最終的に確保することとされている病床数。現に稼働している病床数(即応病床数)とは異なる。

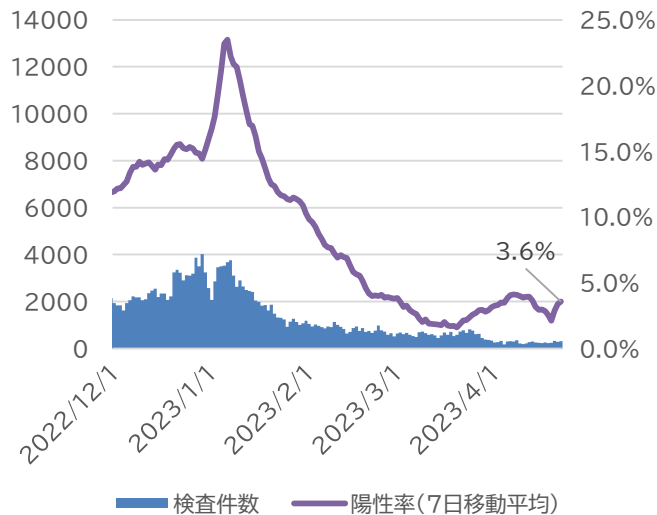
PCR検査陽性率

R5.4.22検査分まで

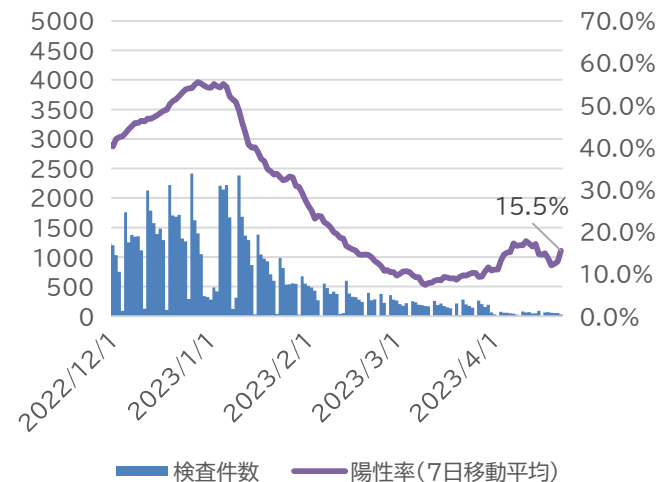
全県(R4.11.30まで)



PCRセンター_検査の状況



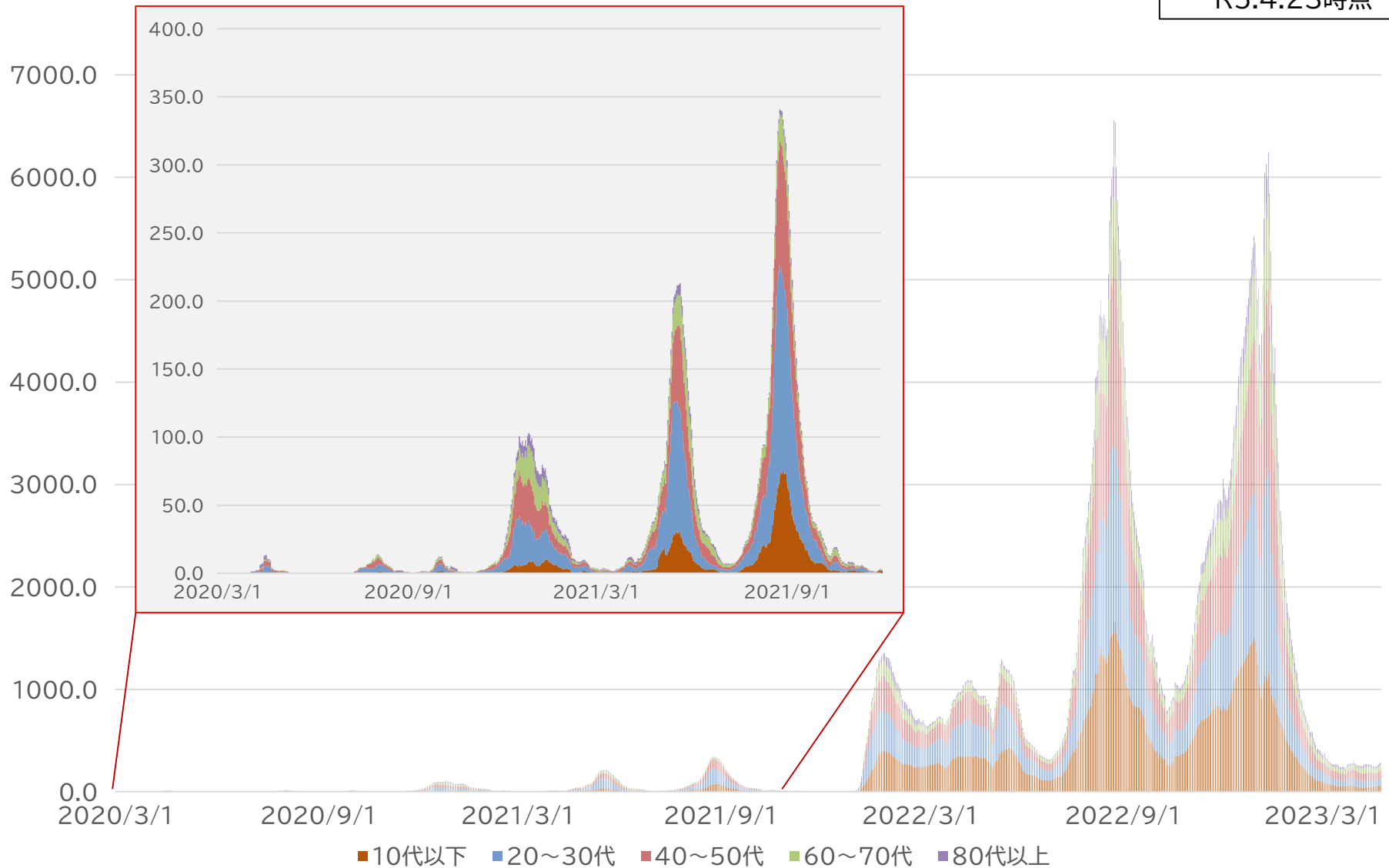
広島市医師会臨床検査センター
+ 福山臨床検査の状況



※R4.12.1以降県内全体の検査件数の把握が難しくなったためPCRセンターにおける検査件数及び県内医療機関で検体採取したもののうち、2検査機関で検査したものについて別々に掲載することとした

年齢階級別の感染者数の推移(7日移動平均)

R5.4.23時点

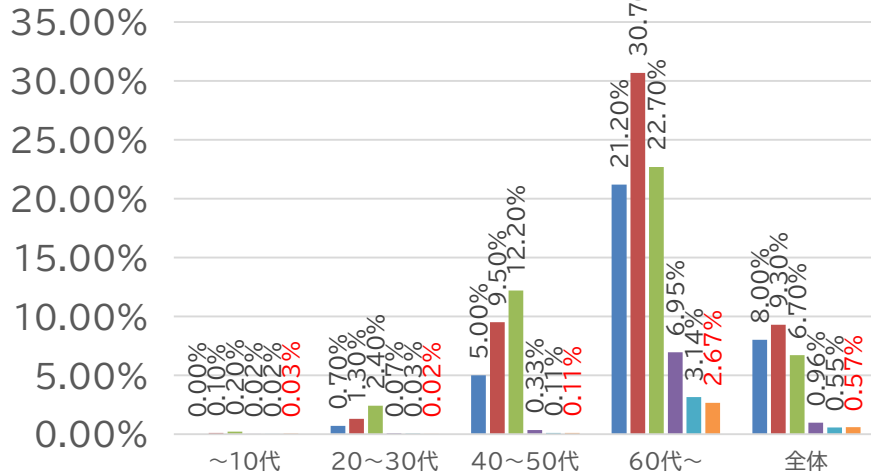


■ 10代以下 ■ 20~30代 ■ 40~50代 ■ 60~70代 ■ 80代以上

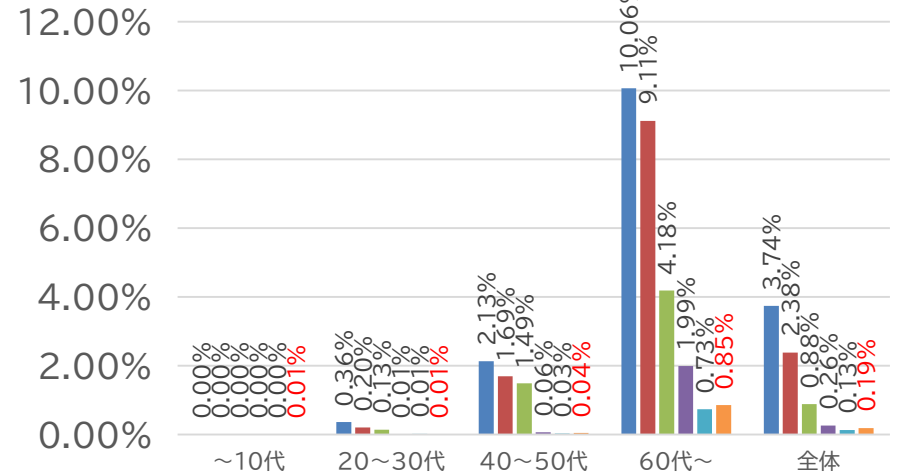
※年代不明例は除外して集計
※呉市公表事例「児童」は10代として集計

重症化率の推移

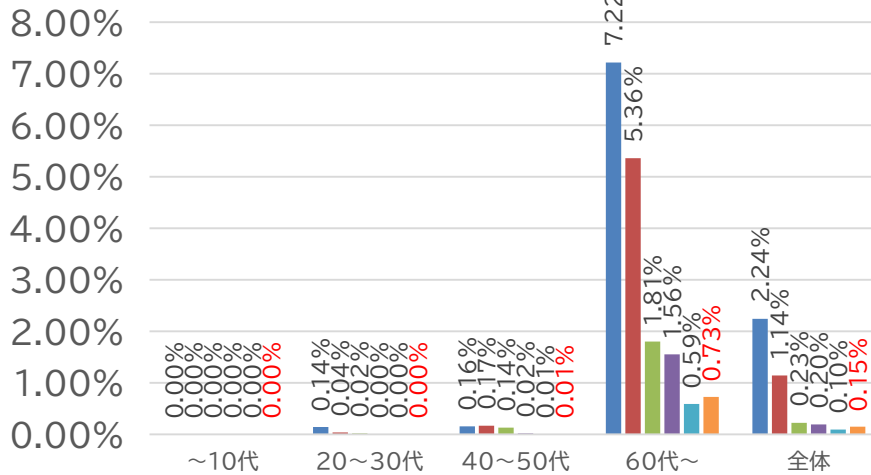
中等症Ⅱ以上



重症以上



死亡



(凡例)

- 第3波(R2.11.1～R3.2.28公表事例) 従来株
- 第4波(R3.3.1～R3.6.30公表事例) α株
- 第5波(R3.7.1～R3.11.30公表事例) δ株+ワクチン接種
- 第6波(R3.12.1～R4.6.30公表事例) o株
- 第7波(R4.7.1～R4.10.31公表事例) o株BA.5
- 第8波(R4.11.1～R5.3.31公表事例)(R5.4.15時点) o株BA.5

(参考:重症化率・致死率の比較)

区分		重症化率		致死率	
		60歳未満	60歳以上	60歳未満	60歳以上
新型コロナウイルス 感染症	デルタ株 流行期	0.56%	5.0%	0.08%	2.5%
	オミクロン株 第6波	0.03%	2.49%	0.01%	1.99%
	オミクロン株 第7波 (大阪府)	0.01%	0.14%	0.004%	0.475%
	オミクロン株 第7波 (広島県)	0.02%	0.73%	0.005%	0.590%
季節性インフルエンザ		0.03%	0.79%	0.01%	0.55%

出典:第90回(R4.7.13)新型コロナウイルス感染症対策アドバイザリーボード資料
「オミクロン株第7波」欄は、大阪府が感染症対策分科会に提出(R4.9.16第18回)

※県の感染者全体について、年齢不明例は除外して集計 ※患者公表日を基準として集計
 ※R3.12.1～12.21の公表患者数は0 ※第8波のデータのステータスはR5.4.15時点までのデータを使用(そのため、今後症状悪化する可能性がある点に留意)
 ※中等症Ⅱ以上:中等症Ⅱ,重症,死亡の状態を指す。重症以上:重症,死亡の状態を指す。

各波の状況

	第1波	第2波	第3波	第4波	第5波	第6波	第7波	第8波
期間	R2.3.1～6.30	R2.7.1～10.31	R2.11.1～R3.2.28	R3.3.1～6.30	R3.7.1～11.30	R3.12.1～ R4.6.30	R4.7.1～10.31	R4.11.1 ～R5.3.31(暫定)
療養者数 (最大・人)	131(4/20)	131(8/3)	1,431(12/30)	2,379(5/23)	3,070(8/30)	21,981(2/5)	81,161(8/28)	— ※カウントしていない
総感染者数 (人)	168	494	4,363	6,469	10,681	146,905	293,816	341,238
重症者数(人) ※重症を経ず 死亡した例は カウントしない	3(1.8%)	7(1.4%)	80(1.8%)	99(1.5%)	70(0.6%)	97(0.1%)	99(0.03%)	147(0.04%) R5.4.15時点
死亡者数(人)	3(1.8%)	3(0.6%)	100(2.3%)	72(1.1%)	24(0.2%)	294(0.2%)	289(0.09%)	560(0.16%) R5.4.15時点
PCR 検査体制 (県内)	130件/日	440件/日	2,254件/日	3,052件/日 ※実際の検査件数は これ以上	3,052件/日 ※実際の検査件数は これ以上	3,052件/日 ※実際の検査件数は これ以上	6,080件/日	— ※カウントしていない
診療・検査 医療機関	36施設 (帰国者・接触者外来)	500施設 (8月～唾液クリニック)	978施設 (11月～診療・検査医療 機関)	1,155施設	1,296施設 うち、県HP 公表328施設	1,296施設 うち、県HP公表 328施設	1,437施設 うち、県HP公表 1,185施設	1,496施設 うち、県HP公表 1,205施設
入院医療機関 (最大確保 病床数)	119床	273床	481床	710床	878床	872床	933床	930床
宿泊療養施設 (最大確保 室数)	130室	150室	1,038室	1,748室	2,397室	2,334室	2,334室	1,779室
集中対策	4/10県週末外出 自粛要請 4/13県感染拡大 警戒宣言	7/21広島積極ガード 宣言	12/4県警戒強化宣 言 12/12集中対策 12/22集中対策その 2 1/18第2次集中対策 2/8第3次集中対策	3/26PCR検査体制 強化(薬局PCR) 3/31ひろしま徹底検 査宣言 4/9春のPCR検査集 中実施 5/7集中対策 6/21集中対策(～7 /11)	7/31早期集中対策 8/4飲食店時短要請 8/20まん延防止等 重点措置(～8/26) 10/1集中対策(～ 10/14)	1/9まん延防止等重 点措置(～3/6)		
緊急事態措置	4/16緊急事態宣 言 5/7緊急事態宣言 延長～5/14			5/16緊急事態宣言 6/1緊急事態宣言延 長～6/20	8/27緊急事態宣言 9/13緊急事態宣言 延長～9/30			
ワクチン接種			医療従事者接種開始 (2/17～)	高齢者等接種開始(4 月～) 職域接種(6/21～)	一般接種開始(7月末 ～)	追加接種(3回目接 種)開始(12月～)	4回目接種開始	5回目接種開始

各波の状況(拡大再掲)

	第1波	第2波	第3波	第4波
期間	R2.3.1~6.30	R2.7.1~10.31	R2.11.1~R3.2.28	R3.3.1~6.30
療養者数 (最大・人)	131(4/20)	131(8/3)	1,431(12/30)	2,379(5/23)
総感染者数(人)	168	494	4,363	6,469
重症者数(人) ※重症を経ず死亡した 例はカウントしない	3(1.8%)	7(1.4%)	80(1.8%)	99(1.5%)
死亡者数(人)	3(1.8%)	3(0.6%)	100(2.3%)	72(1.1%)
PCR 検査体制 (県内)	130件/日	440件/日	2,254件/日	3,052件/日 ※実際の検査件数はこれ以上
診療・検査 医療機関	36施設 (帰国者・接触者外来)	500施設 (8月~唾液クリニック)	978施設 (11月~診療・検査医療機関)	1,155施設
入院医療機関 (最大確保 病床数)	119床	273床	481床	710床
宿泊療養施設 (最大確保 室数)	130室	150室	1,038室	1,748室
集中対策	4/10県週末外出自粛要請 4/13県感染拡大警戒宣言	7/21広島積極ガード宣言	12/4県警戒強化宣言 12/12集中対策 12/22集中対策その2 1/18第2次集中対策 2/8第3次集中対策	3/26PCR検査体制強化(薬局 PCR) 3/31ひろしま徹底検査宣言 4/9春のPCR検査集中実施 5/7集中対策 6/21集中対策(~7/11)
緊急事態措置	4/16緊急事態宣言 5/7緊急事態宣言延長~ 5/14			5/16緊急事態宣言 6/1緊急事態宣言延長~6/20
ワクチン接種			医療従事者接種開始(2/17~)	高齢者等接種開始(4月~) 職域接種(6/21~)

各波の状況(拡大再掲)

	第5波	第6波	第7波	第8波
期間	R3.7.1～11.30	R3.12.1～R4.6.30	R4.7.1～10.31	R4.11.1 ～R5.3.31(暫定)
療養者数 (最大・人)	3,070(8/30)	21,981(2/5)	81,161(8/28)	— ※カウントしていない
総感染者数(人)	10,681	146,905	293,816	341,238
重症者数(人) ※重症を経ず死亡した 例はカウントしない	70(0.6%)	97(0.1%)	99(0.03%)	147(0.04%) R5.4.15時点
死亡者数(人)	24(0.2%)	294(0.2%)	289(0.09%)	560(0.16%) R5.4.15時点
PCR 検査体制 (県内)	3,052件/日 ※実際の検査件数はこれ以上	3,052件/日 ※実際の検査件数はこれ以上	6,080件/日	— ※カウントしていない
診療・検査 医療機関	1,296施設 うち、県HP 公表328施設	1,296施設 うち、県HP公表 328施設	1,437施設 うち、県HP公表 1,185施設	1,496施設 うち、県HP公表 1,205施設
入院医療機関 (最大確保 病床数)	878床	872床	933床	930床
宿泊療養施設 (最大確保 室数)	2,397室	2,334室	2,334室	1,779室
集中対策	7/31早期集中対策 8/4飲食店時短要請 8/20まん延防止等重点措置(～ 8/26) 10/1集中対策(～10/14)	1/9まん延防止等重点措置(～ 3/6)		
緊急事態措置	8/27緊急事態宣言 9/13緊急事態宣言延長～9/30			
ワクチン接種	一般接種開始(7月末～)	追加接種(3回目接種)開始(12 月～)	4回目接種開始	5回目接種開始

ワクチン接種率

◆年齢階級別接種率

世代		1回目	2回目	3・4・5回目のうち、 オミクロン株 対応ワクチン			
				3回目	4回目	5回目	
若年層	12～19歳	68.2%	67.7%	40.6%	14.9%	0.0%	22.7%
	20～29歳	81.2%	80.6%	55.2%	18.6%	1.9%	22.1%
	30～39歳	78.4%	78.0%	54.9%	22.2%	2.9%	24.3%
		76.7%	76.2%	51.2%	19.0%	1.8%	23.1%
中高年層	40～49歳	80.4%	80.0%	61.1%	30.9%	4.3%	32.2%
	50～59歳	90.6%	90.4%	77.9%	49.4%	7.4%	50.0%
	60～64歳	90.6%	90.4%	84.1%	67.3%	34.1%	62.3%
	65歳以上	93.8%	93.7%	90.9%	83.8%	67.1%	76.9%
	89.8%	89.6%	80.9%	63.2%	37.5%	59.9%	
全年齢層		78.4%	78.1%	66.2%	45.2%	24.0%	44.0%

※VRS入力情報により作成(令和5年4月16日)

オミクロン株対応ワクチンは、3・4・5回目のいずれかに、一人1回のみの接種です。