

令和4年度下半期の新設住宅着工の動向について

1 要旨・目的

令和5年4月28日に国土交通省の住宅着工統計の発表があり、令和5年3月までの新設住宅着工の動向が明らかになった。

2 現状・背景

住宅着工統計は、統計法に基づく基幹統計である建築着工統計の一つとして、調査が実施されている。

3 概要

(1) 調査対象

建築基準法第15条第1項の規定による建築物を建築しようとする場合の届出にかかる建築物

(2) 調査期間

令和4年度下半期

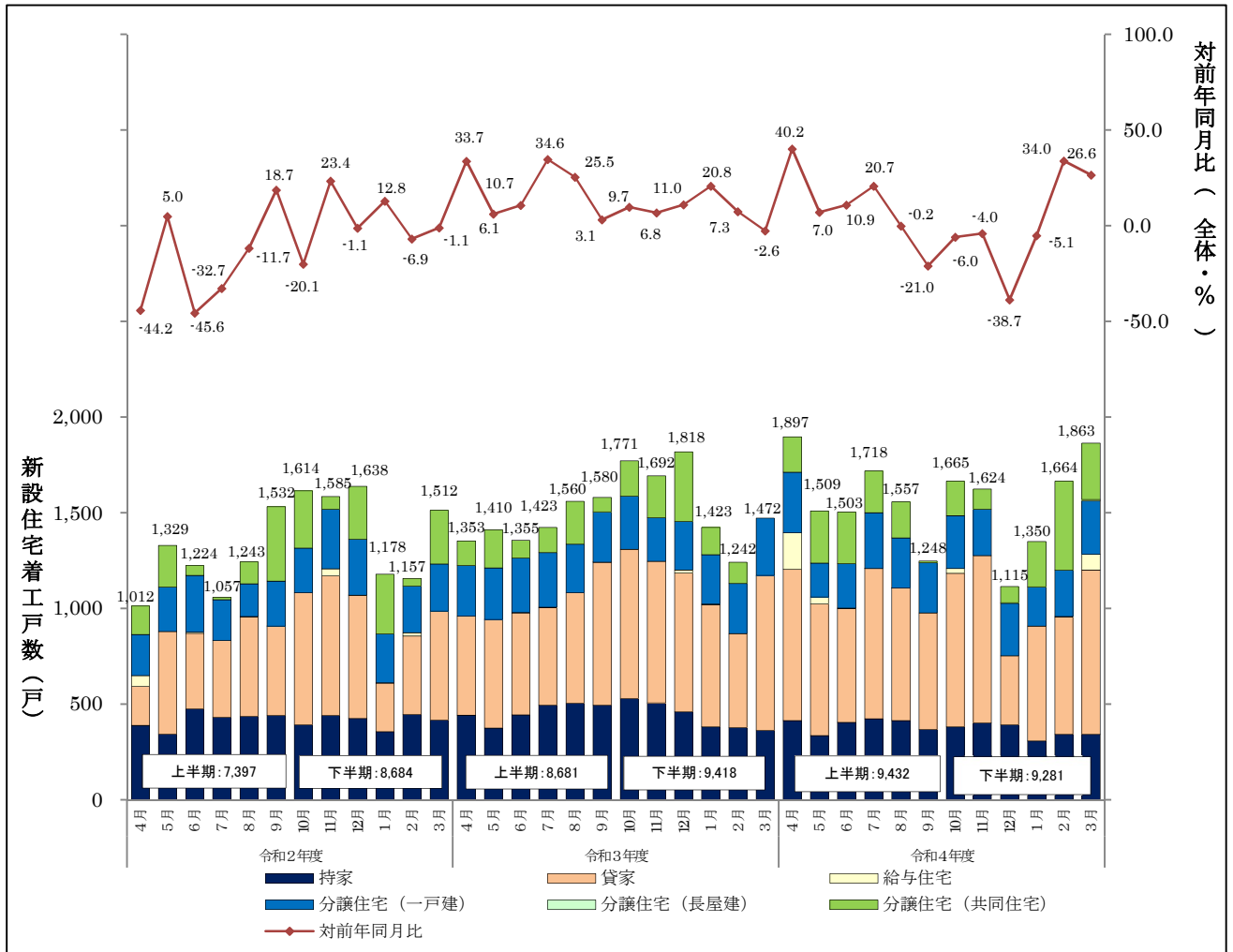
(3) 調査結果

広島県の状況

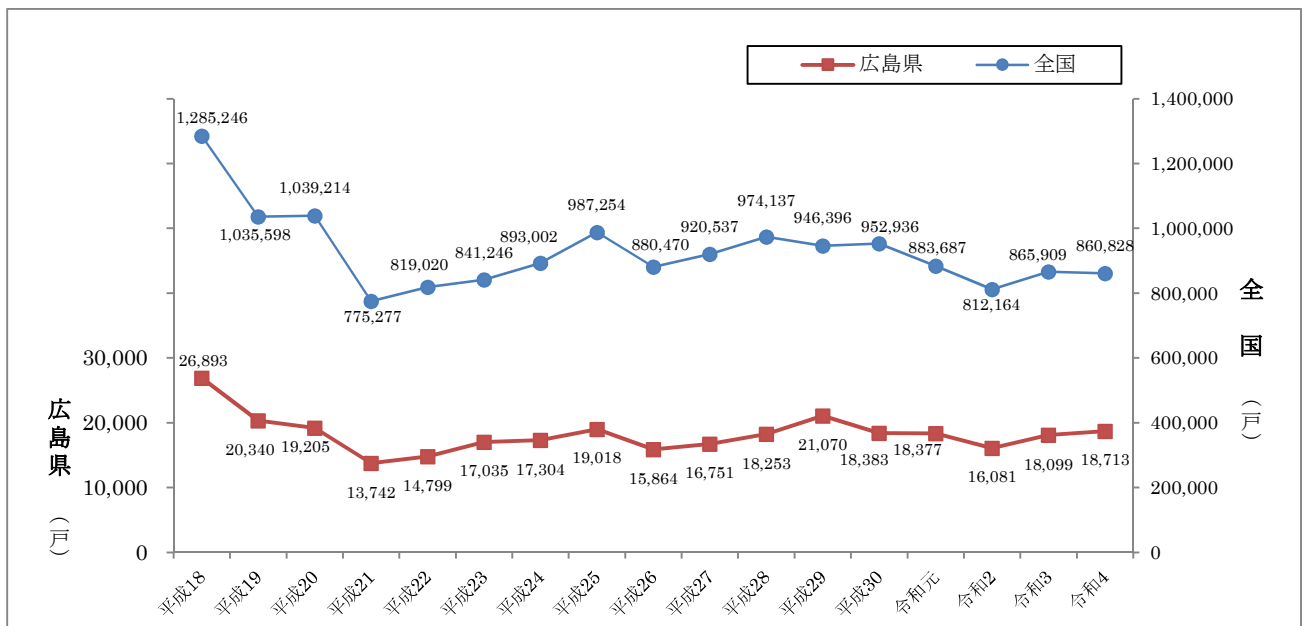
令和4年度下半期の新設住宅着工戸数 9,281戸（対前年同期増減率 -1.5%）

令和4年度	上半期							下半期							合計 A+B
	4月	5月	6月	7月	8月	9月	合計 A	10月	11月	12月	1月	2月	3月	合計 B	
新設住宅着工戸数	1,897	1,509	1,503	1,718	1,557	1,248	9,432	1,665	1,624	1,115	1,350	1,664	1,863	9,281	18,713
対前年同月比	140.2%	107.0%	110.9%	120.7%	99.8%	79.0%	108.7%	94.0%	96.0%	61.3%	94.9%	134.0%	126.6%	98.5%	103.4%
持家	414	335	404	422	413	367	2,355	381	401	392	306	342	342	2,164	4,519
貸家	789	688	594	786	693	610	4,160	802	874	360	602	612	859	4,109	8,269
給与住宅	192	37	4	1	1	0	235	25	0	0	0	4	82	111	346
分譲住宅	502	449	501	509	450	271	2,682	457	349	363	442	706	580	2,897	5,579
一戸建	316	177	232	291	261	262	1,539	276	244	274	204	241	278	1,517	3,056
長屋建	0	0	0	0	0	0	0	0	0	4	0	0	8	12	12
共同住宅	186	272	269	218	189	9	1,143	181	105	85	238	465	294	1,368	2,511

○ 月別新設住宅着工戸数・対前年同月増減率（広島県）



【参考】 年度別・新設住宅着工戸数の推移（全国及び広島県）



（出典：国土交通省総合政策局情報政策課 住宅着工統計）