

県が資本金の四分の一以上を出資等している 法人の経営状況について

- 1 公益財団法人 ひろしま文化振興財団
- 2 公益財団法人 広島県男女共同参画財団
- 3 一般財団法人 もみのき森林公園協会
- 4 一般財団法人 中央森林公園協会
- 5 福山リサイクル発電 株式会社
- 6 一般財団法人 広島県環境保全公社

令和5年6月22日

環境県民局

出資法人経営状況説明書

1 法人の概要（令和5年6月22日現在）

（1）基本情報

法人の名称	公益財団法人ひろしま文化振興財団	所 管 課	環境県民局文化芸術課
所 在 地	広島市中区大手町一丁目5-3	設立登記	昭和54年3月23日

基本財産等の額	529,293千円	うち県出資額	440,000千円	県出資比率	83.1%
県以外の出資者	23市町(30,009千円、5.7%)、民間等(59,284千円、11.2%)				

設立目的	県民の生活の中に芽ばえる幅広い文化諸活動に対し、経済的に援助すること等により、心豊かなるおいのある地域社会の創造に寄与する。
業務概要	1 県内文化団体が実施する文化事業への財政的支援等（文化活動支援事業） 2 文化団体と連携した共催事業の実施等（地域文化振興事業） 3 寄附の呼びかけ・募金活動や財団事業の広報（広報活動事業） 4 文化情報コーナーを拠点とした地域文化・芸術情報の収集・提供等（地域文化拠点運営事業） 5 けんみん文化祭ひろしまの運営等（けんみん文化祭開催事業） 6 県内文化施設職員等を対象とする研修の実施等（地域文化活性化事業） 7 広島県文化団体連合会事務局の運営

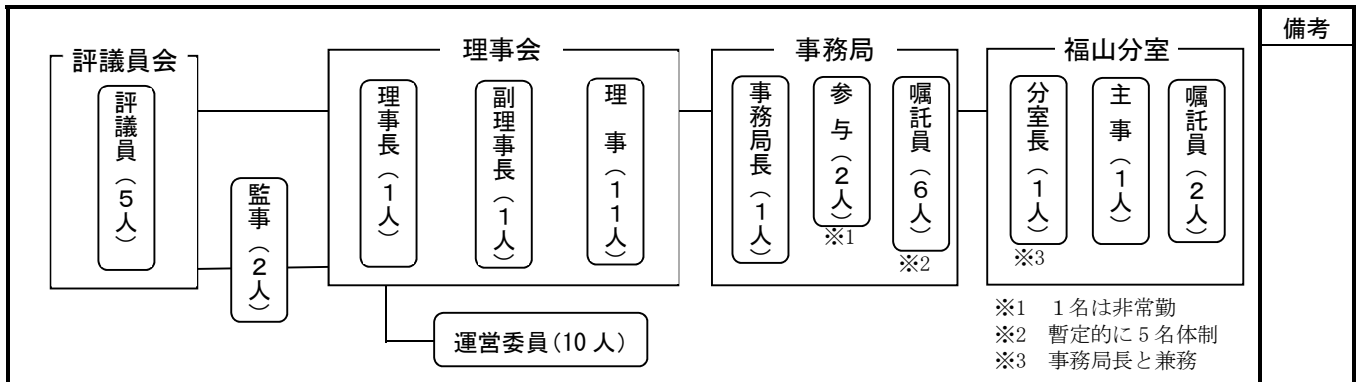
（2）役・職員の状況

区 分	役職員数	備 考		
		県職員	元県職員	その他
常勤役員数	1人	0人	1人	0人
非常勤役員数	14人	1人	0人	13人
常勤職員数	2人	1人	0人	1人

役 職	氏 名	県職員である者	備考
理事長	小田 宏 史		
副理事長	倉田 洋 二		
理 事	沖見 広 徳		常勤
理 事	新宅 郁 子	環境県民局長	
理 事	田中 竜 二		
理 事	八田 和 嗣		
理 事	原田 佳 子		
理 事	松井 一 寛		

役 職	氏 名	県職員である者	備考
理 事	光井 安 子		
理 事	箕輪 幸 人		
理 事	三吉 吉 三		
理 事	山口 真 司		
理 事	吉田 隆 行		
監 事	大橋 大 樹		
監 事	岡本 直 樹		

（3）組織の概要



2 令和5年度事業計画

(1) 事業計画

(単位：千円)

事業名	事業内容	令和5年度	令和4年度	増減
1 文化振興事業	(1)文化活動助成事業 文化活動団体が実施する文化活動への財政的支援 (2)文化活動顕彰事業 地域文化の普及向上に貢献した個人及び団体を顕彰 (3)共催・後援事業 文化活動団体の主催事業に対する共催及び後援 (4)けんみん文化祭開催事業 けんみん文化祭ひろしま実行委員会の業務受託 (5)地域文化拠点運営事業 文化芸術情報発信のホームページ運営等 (6)文化施設職員等研修事業 市町担当職員や文化施設職員等への研修の開催 (7)アーティストギャラリーひろカル ウェブサイト「アーティストギャラリーひろカル」 を通じた、広島文化賞受賞者等と会員企業の連携・交流促進 (8)ひろしまアトラウンジ 地域文化の担い手によるイベントを企画	46,444	48,646	▲2,202
2 管理経費	法人の運営に係る管理費等の経費	8,647	9,153	▲506
合計		55,091	57,799	▲2,708

【特記事項等】

--

(2) 予算書

(単位：千円)

区分		令和5年度	令和4年度	増減	主な増減理由
経常収益	基本財産運用益	105	969	▲864	・運用利率低下による基本財産運用益の減 ・けんみん文化祭開催事業受託金の減 ・基本財産取崩額の増
	特定資産運用益	1	1	0	
	受取会費	1,200	1,500	▲300	
	受取補助金等	1,120	1,532	▲412	
	事業収益	49,374	50,224	▲850	
	受取寄附金	3,300	2,800	500	
	雑収益	3	3	0	
計 ①		55,103	57,029	▲1,926	
経常費用	事業費	46,444	48,646	▲2,202	
	管理費	8,647	9,153	▲506	
計 ②		55,091	57,799	▲2,708	
当期経常増減額 ③=①-②		12	▲770	782	
	経常外収益 ④	0	0	0	
	経常外費用 ⑤	0	0	0	
当期経常外増減額 ⑥=④-⑤		0	0	0	
法人税等 ⑦		0	0	0	
当期一般正味財産増減額 ⑧=③+⑥-⑦		12	▲770	782	
当期指定正味財産増減額 ⑨		▲3,000	▲2,500	▲500	
当期正味財産増減額合計 ⑩=⑧+⑨		▲2,988	▲3,270	282	

3 令和4年度事業報告

(1) 事業報告

(単位：千円)

事業名	事業内容	令和4年度	令和3年度	増減
1 文化振興事業	(1)文化活動助成事業 文化活動団体が実施する文化活動への財政的支援 (2)文化活動顕彰事業 地域文化の普及向上に貢献した個人及び団体を顕彰 (3)共催・後援事業 文化活動団体の主催事業に対する共催及び後援 (4)けんみん文化祭開催事業 けんみん文化祭ひろしま実行委員会の業務受託 (5)地域文化拠点運営事業 文化芸術情報発信のホームページ運営等 (6)文化施設職員等研修事業 市町担当職員や文化施設職員等への研修の開催 (7)アーティストギャラリーひろカル ウェブサイト「アーティストギャラリーひろカル」 を通じた、広島文化賞受賞者等と会員企業の連携・交流促進 (8)ひろしまアトラウンジ 地域文化の担い手によるワークショップ等を企画	47,091	45,853	1,237
2 管理経費	法人の運営に係る管理費等の経費	8,643	9,016	▲373
合 計		55,733	54,869	864

【特記事項等】

--

(2) 正味財産増減計算書

(単位：千円)

区 分	令和4年度	令和3年度	増 減	主な増減理由	
経常収益	基本財産運用益	956	2,240	▲1,284	・運用利率低下による基本財産運用益の減 ・県からの事業受託金の増
	特定資産運用益	0	1	▲1	
	受取会費	1,132	1,274	▲142	
	事業収益	50,224	49,212	1,012	
	受取補助金等	1,582	1,080	502	
	受取寄附金	1,412	1,490	▲78	
	雑収益	2	2	0	
計 ①	55,308	55,299	9		
経常費用	事業費	47,091	45,853	1,237	・県からの受託事業に係る事業費の増
	管理費	8,643	9,016	▲373	
計 ②	55,733	54,869	864		
当期経常増減額 ③=①-②	▲425	430	▲855		
経常外収益	経常外収益 ④	0	0	0	
	経常外費用 ⑤	0	0	0	
当期経常外増減額 ⑥=④-⑤	0	0	0		
法人税等 ⑦	0	0	0		
当期一般正味財産増減額 ⑧=③+⑥-⑦	▲425	430	▲855		
当期指定正味財産増減額 ⑨	▲961	▲1,309	348		
当期正味財産増減額合計 ⑩=⑧+⑨	▲1,386	▲879	▲507		

(3) 貸借対照表

(単位：千円)

区 分		令和4年度末	令和3年度末	増 減	主な増減理由
資産	流動資産	8,708	8,857	▲149	・基本財産取崩による事業費充当に伴う減
	固定資産	539,515	540,232	▲717	
資 産 合 計		548,222	549,088	▲866	
負債	流動負債	4,211	3,973	237	
	固定負債	10,072	9,789	283	
	負債計 ①	14,283	13,762	520	
正味財産	指定正味財産	529,293	530,253	▲961	
	うち、基本財産充当額	529,293	530,253	▲961	
	一般正味財産	4,647	5,072	▲425	
	うち、基本財産充当額	0	39	▲39	
	正味財産計 ②	533,940	535,326	▲1,386	
負債・正味財産合計 ③=①+②		548,222	549,088	▲866	

(4) 県からの財政的支援

(単位：千円)

区 分	令和4年度	令和3年度	増 減	主な増減理由
委託料等	51,806	50,172	1,634	
貸付金	0	0	0	
その他（追加出資等）	0	0	0	
合 計	51,806	50,172	1,634	
借入金残高（期末残高）	0	0	0	
債務保証額（期末残高）	0	0	0	
損失補償契約に係る債務残高	0	0	0	

【県の財政的支援の目的・内容等】

委託料等 … 地域文化情報等の収集・提供等に関する業務（40,468千円）及びけんみん文化祭ひろしまの運営業務（11,338千円）の委託

(5) 経営健全化計画の推進状況など特記事項

--

4 正味財産増減計算書の内訳

(1) 正味財産増減計算書 (総括表)

(単位：千円)

科目	令和4年度決算 A	令和3年度決算 B	増 減 A-B	備考
I 一般正味財産増減の部				
1 経常増減の部				
(1) 経常収益				
基本財産運用益	956	2,240	▲ 1,284	
基本財産受取利息振替額	956	2,240	▲ 1,284	
特定資産運用益	0	1	▲ 1	
特定資産受取利息	0	1	▲ 1	
受取会費	1,132	1,274	▲ 142	
賛助会員受取会費	1,132	1,274	▲ 142	
事業収益	50,224	49,212	1,012	
地域文化拠点運営事業等受託金	40,468	40,468	0	
けんみん文化祭開催事業受託金	9,756	8,744	1,012	
受取補助金等	1,582	1,080	502	
受取民間補助金	1,582	1,080	502	
受取寄付金	1,412	1,490	▲ 78	
受取寄付金	460	192	268	
募金収益	2	3	▲ 1	
受取寄付金振替額	949	1,295	▲ 346	
雑収益	2	2	0	
雑収益	2	2	0	
経常収益計	55,308	55,299	9	
(2) 経常費用				
事業費	47,091	45,853	1,237	
役員報酬	4,438	4,418	20	
給料手当	26,751	26,548	203	
賞与引当金繰入費用	690	776	▲ 86	
退職給付費用	221	119	102	
福利厚生費	5,037	4,812	225	
旅費交通費	477	366	111	
通信運搬費	536	521	15	
消耗什器備品費	71	98	▲ 27	
消耗品費	881	635	246	
光熱水料費	10	6	5	
印刷製本費	684	693	▲ 9	
賃借料	1,974	1,610	364	
保険料	10	0	10	
諸謝金	150	244	▲ 94	
租税公課	1,992	1,928	64	
支払負担金	10	1,305	▲ 1,295	
支払助成金	2,230	1,000	1,230	
委託費	645	436	209	
会議費	31	25	6	
雑費	251	313	▲ 62	
管理費	8,643	9,016	▲ 373	
役員報酬	928	935	▲ 7	
給料手当	5,692	5,918	▲ 226	
賞与引当金繰入費用	192	216	▲ 24	
退職給付費用	62	33	28	
福利厚生費	1,089	1,130	▲ 42	
旅費交通費	18	26	▲ 8	
通信運搬費	86	67	19	
消耗品費	27	22	4	
光熱水料費	2	1	1	
賃借料	44	44	0	
租税公課	343	361	▲ 18	
委託費	126	227	▲ 101	
会議費	14	11	3	
雑費	21	23	▲ 2	
経常費用計	55,733	54,869	864	
当期経常増減額	▲ 425	430	▲ 855	

科 目	令和4年度決算 A	令和3年度決算 B	増 減 A-B	備考
2 経常外増減の部				
(1) 経常外収益				
経常外収益計	0	0	0	
(2) 経常外費用				
経常外費用計	0	0	0	
当期経常外増減額	0	0	0	
税引前当期一般正味財産増減額	0	0	0	
法人税及び住民税	0	0	0	
当期一般正味財産増減額	▲ 425	430	▲ 855	
一般正味財産期首残高	5,072	4,643	430	
一般正味財産期末残高	4,647	5,072	▲ 425	
II 指定正味財産増減の部				
当期指定正味財産増減額	▲ 961	▲ 1,309	348	
指定正味財産期首残高	530,253	531,562	▲ 1,309	
指定正味財産期末残高	529,293	530,253	▲ 961	
III 正味財産期末残高	533,940	535,326	▲ 1,386	

※ 端数調整により合計が一致しない場合がある。

(2) 正味財産増減計算書 (公益目的事業会計)

(単位: 千円)

科 目	令和4年度決算 A	令和3年度決算 B	増 減 A-B	備考
I 一般正味財産増減の部				
1 経常増減の部				
(1) 経常収益				
基本財産運用益	956	1,728	▲ 771	
基本財産受取利息振替額	956	1,728	▲ 771	
特定資産運用益	0	0	0	
特定資産受取利息	0	0	0	
受取会費	1,132	1,125	7	
賛助会員受取会費	1,132	1,125	7	
事業収益	41,935	40,884	1,051	
地域文化拠点運営事業等受託金	32,179	32,140	39	
けんみん文化祭開催事業受託金	9,756	8,744	1,012	
受取補助金等	1,582	1,080	502	
受取民間補助金	1,582	1,080	502	
受取寄付金	1,065	1,415	▲ 350	
受取寄付金	432	120	312	
募金収益	0	0	0	
受取寄付金振替額	633	1,295	▲ 662	
雑収益	0	0	0	
雑収益	0	0	0	
経常収益計	46,671	46,232	439	
(2) 経常費用				
事業費	47,091	45,853	1,237	
役員報酬	4,438	4,418	20	
給料手当	26,751	26,548	203	
賞与引当金繰入費用	690	776	▲ 86	
退職給付費用	221	119	102	
福利厚生費	5,037	4,812	225	
旅費交通費	477	366	111	
通信運搬費	536	521	15	
消耗什器備品費	71	98	▲ 27	
消耗品費	881	635	246	
光熱水料費	10	6	5	
印刷製本費	684	693	▲ 9	
賃借料	1,974	1,610	364	
保険料	10	0	10	
諸謝金	150	244	▲ 94	
租税公課	1,992	1,928	64	
支払負担金	10	1,305	▲ 1,295	
支払助成金	2,230	1,000	1,230	
委託費	645	436	209	
会議費	31	25	6	
雑費	251	313	▲ 62	
経常費用計	47,091	45,853	1,237	
当期経常増減額	▲ 420	379	▲ 799	
2 経常外増減の部				
(1) 経常外収益				
経常外収益計	0	0	0	
(2) 経常外費用				
経常外費用計	0	0	0	
当期経常外増減額	0	0	0	
税引前当期一般正味財産増減額	0	0	0	
法人税及び住民税	0	0	0	
当期一般正味財産増減額	▲ 420	379	▲ 799	
一般正味財産期首残高	▲ 695	▲ 1,073	379	
一般正味財産期末残高	▲ 1,115	▲ 695	▲ 420	
II 指定正味財産増減の部				
当期指定正味財産増減額	▲ 642	▲ 1,446	805	
指定正味財産期首残高	375,048	376,494	▲ 1,446	
指定正味財産期末残高	374,406	375,048	▲ 642	
III 正味財産期末残高	373,292	374,353	▲ 1,062	

※ 端数調整により合計が一致しない場合がある。

(3) 正味財産増減計算書 (法人会計)

(単位: 千円)

科 目	令和4年度決算 A	令和3年度決算 B	増 減 A-B	備考
I 一般正味財産増減の部				
1 経常増減の部				
(1) 経常収益				
基本財産運用益	0	513	▲ 513	
基本財産受取利息振替額	0	513	▲ 513	
特定資産運用益	0	1	▲ 1	
特定資産受取利息	0	1	▲ 1	
受取会費	0	149	▲ 149	
賛助会員受取会費	0	149	▲ 149	
事業収益	8,289	8,328	▲ 39	
地域文化拠点運営事業等受託金	8,289	8,328	▲ 39	
受取寄付金	347	75	272	
受取寄付金	28	72	▲ 44	
募金収益	3	3	0	
受取寄付金振替額	316	0	316	
雑収益	2	2	0	
雑収益	2	2	0	
経常収益計	8,638	9,067	▲ 430	
(2) 経常費用				
管理費	8,643	9,016	▲ 373	
役員報酬	928	935	▲ 7	
給料手当	5,692	5,918	▲ 226	
賞与引当金繰入費用	192	216	▲ 24	
退職給付費用	62	33	28	
福利厚生費	1,089	1,130	▲ 42	
旅費交通費	18	26	▲ 8	
通信運搬費	86	67	19	
消耗品費	27	22	4	
光熱水料費	2	1	1	
賃借料	44	44	0	
租税公課	343	361	▲ 18	
委託費	126	227	▲ 101	
会議費	14	11	3	
雑費	21	23	▲ 2	
経常費用計	8,643	9,016	▲ 373	
当期経常増減額	▲ 5	51	▲ 56	
2 経常外増減の部				
(1) 経常外収益				
経常外収益計	0	0	0	
(2) 経常外費用				
経常外費用計	0	0	0	
当期経常外増減額	0	0	0	
税引前当期一般正味財産増減額	0	0	0	
法人税及び住民税	0	0	0	
当期一般正味財産増減額	▲ 5	51	▲ 56	
一般正味財産期首残高	5,767	5,716	51	
一般正味財産期末残高	5,762	5,767	▲ 5	
II 指定正味財産増減の部				
当期指定正味財産増減額	▲ 319	137	▲ 457	
指定正味財産期首残高	155,206	155,068	137	
指定正味財産期末残高	154,886	155,206	▲ 319	
III 正味財産期末残高	160,648	160,973	▲ 325	

※ 端数調整により合計が一致しない場合がある。

5 貸借対照表の内訳

(単位：千円)

科 目	令和4年度決算 A	令和3年度決算 B	増 減 A-B	備考
I 資産の部				
1 流動資産				
現金預金	8,708	8,857	▲ 149	
流動資産合計	8,708	8,857	▲ 149	
2 固定資産				
(1) 基本財産				
普通預金	5,220	6,208	▲ 988	
定期預金	424,000	224,000	200,000	
投資有価証券	100,073	300,085	▲ 200,012	
基本財産合計	529,293	530,293	▲ 1,000	
(2) 特定資産				
退職給付引当資産	10,072	9,789	283	
特定資産合計	10,072	9,789	283	
(3) その他固定資産				
電話加入権	150	150	0	
その他固定資産合計	150	150	0	
固定資産合計	539,515	540,232	▲ 717	
資産合計	548,222	549,088	▲ 866	
II 負債の部				
1 流動負債				
未払金	2,627	2,315	313	
前受金	20	12	8	
預り金	680	654	26	
賞与引当金	883	992	▲ 110	
流動負債合計	4,211	3,973	237	
2 固定負債				
退職給付引当金	10,072	9,789	283	
固定負債合計	10,072	9,789	283	
負債合計	14,283	13,762	520	
III 正味財産の部				
1 指定正味財産				
寄付金	529,293	530,253	▲ 961	
指定正味財産合計	529,293	530,253	▲ 961	
(うち基本財産への充当額)	(529,293)	(530,253)	(▲961)	
2 一般正味財産				
一般正味財産合計	4,647	5,072	▲ 425	
(うち基本財産への充当額)	(0)	(39)	(▲39)	
正味財産合計	533,940	535,326	▲ 1,386	
負債及び正味財産合計	548,222	549,088	▲ 866	

※ 端数調整により合計が一致しない場合がある。

出資法人経営状況説明書

1 法人の概要（令和5年6月22日現在）

（1）基本情報

法人の名称	公益財団法人 広島県男女共同参画財団	所 管 課	環境県民局わたらしい生き方応援課
所 在 地	広島市中区大手町一丁目2番1号	設立登記	昭和63年8月23日

基本財産等の額	61,000千円	うち県出資額	30,000千円	県出資比率	49.2%
県以外の出資者	広島県の男女共同参画をすすめる会(21,000千円、34.4%) 広島県地域女性団体連絡協議会(10,000千円、16.4%)				

設立目的	男女がその個性と能力を十分に発揮し、社会のあらゆる分野において共に参画していくために必要な事業を展開し、男女共同参画社会の実現に資する。
業務概要	1 男女共同参画に関する情報の収集及び提供 2 男女共同参画社会の実現を目指す取組の普及促進 3 男女共同参画に関する相談 4 男女共同参画に関する講座・研修の企画実施 5 男女共同参画に関する県民の活動の支援及び他機関・市民団体等との協働・連携 6 広島県女性総合センターの管理及び運営 7 その他この法人の目的を達成するために必要な事業

（2）役・職員の状況

区 分	役職員数	備 考		
		県職員	元県職員	その他
常勤役員数	1人	0人	1人	0人
非常勤役員数	6人	1人	1人	4人
常勤職員数	3人	1人	0人	2人

役 職	氏 名	県職員である者	備考
理 事 長	山 川 肖 美		
副理事長	新 宅 郁 子	環境県民局長	
常務理事	大 畑 史 也		常勤
理 事	吉 村 幸 子		

役 職	氏 名	県職員である者	備考
理 事	弓 場 美 代		
監 事	春 日 キスヨ		
監 事	国府方 あかり		

（3）組織の概要

<p style="text-align: center;">【事務局】</p> <pre> graph TD A[理事長] --- B[副理事長] B --- C[常務理事 (兼) 事務局長] C --- D[総務企画 チームリーダー] C --- E[事業チーム] D --- F[総務企画チーム] </pre>	備 考
---	-----

2 令和5年度事業計画

(1) 事業計画

(単位：千円)

事業名	事業内容	令和5年度	令和4年度	増減
わたしらしい生き方応援拠点づくり事業	「広島県男女共同参画推進条例」に定める基本理念及び「わたしらしい生き方応援プランひろしま（広島県男女共同参画基本計画（第5次））」に基づき、性別に関わらず誰もがわたしらしく生きることのできる社会を実現するため、「情報」「研修」「相談」「交流」「チャレンジ支援」の5分野の事業を実施する。	44,941	45,387	▲446
合計		44,941	45,387	▲446

【特記事項等】

- ・大学などとの連携により地域社会における性別による固定観念の解消に向けて、意見交換や交流の機会づくりを実施する。
- ・対人支援者の人材育成を行い、悩みを抱える方に寄り添った適切な支援につなげる。
- ・高校への出前授業などにより、ジェンダー平等や性の多様性への理解促進を図る。
- ・広報について強化することにより、事業内容の周知や利用者の増加につなげる。

(2) 予算書

(単位：千円)

区分		令和5年度	令和4年度	増減	主な増減理由
経常収益	基本財産運用益	183	200	▲17	・受託事業の減に伴う収入の減
	受託収入	40,835	42,368	▲1,533	
	受講料等収入	2,355	2,005	350	
	施設負担金	400	500	▲100	
	その他収益	200	314	▲114	
計 ①		43,973	45,387	▲1,414	
経常費用	事業費	42,602	42,936	▲334	・受託事業の減に伴う事業費の減 ・旅費等の減
	管理費	2,339	2,451	▲112	
計 ②		44,941	45,387	▲446	
当期経常増減額 ③=①-②		▲968	0	▲968	
	経常外収益 ④	0	0	0	
	経常外費用 ⑤	0	0	0	
当期経常外増減額 ⑥=④-⑤		0	0	0	
法人税等 ⑦		0	0	0	
当期一般正味財産増減額 ⑧=③+⑥-⑦		▲968	0	▲968	
当期指定正味財産増減額 ⑨		0	0	0	
当期正味財産増減額合計 ⑩=⑧+⑨		▲968	0	▲968	

3 令和4年度事業報告

(1) 事業報告

(単位：千円)

事業名	事業内容	令和4年度	令和3年度	増減
わたらしい生き方応援拠点づくり事業	性別に関わらず誰もがわたらしく生きることのできる社会を実現するための「情報」「研修」「相談」「交流」「チャレンジ支援」の5分野の事業の実施及びエソール広島の管理運営	48,699	43,324	5,375
合計		48,699	43,324	5,375

【特記事項等】

- ・新型コロナウイルス感染拡大防止に配慮しつつ、対面・オンラインの両方を活用する研修等を行った。
- ・性別に関する固定観念の解消に向けた若年層向けワークショップ事業を行った。
- ・深刻な悩みを抱える方を対象に、弁護士等の専門家相談会を実施した。
- ・ジェンダー平等や性の多様性の理解の促進を図るため、県立高校への出前授業を拡充して実施した。

(2) 正味財産増減計算書

(単位：千円)

区分		令和4年度	令和3年度	増減	主な増減理由
経常収益	基本財産運用益	183	202	▲19	・受託事業の増に伴う収入の増
	受託収入	45,829	42,030	3,799	
	受講料等収入	1,780	1,141	639	
	施設負担金	302	166	136	
	その他収益	16	11	5	
計 ①		48,110	43,550	4,560	
経常費用	事業費	46,084	40,971	5,113	・受託事業の増に伴う事業費の増
	管理費	2,615	2,353	262	
計 ②		48,699	43,324	5,375	
当期経常増減額 ③=①-②		▲589	226	▲815	
	経常外収益 ④	0	0	0	
	経常外費用 ⑤	0	0	0	
当期経常外増減額 ⑥=④-⑤		0	0	0	
法人税等 ⑦		▲2,989	3,130	▲6,119	
当期一般正味財産増減額 ⑧=③+⑥-⑦		2,400	▲2,904	5,304	
当期指定正味財産増減額 ⑨		▲3,715	2,249	▲5,964	
当期正味財産増減額合計 ⑩=⑧+⑨		▲1,315	▲655	▲660	

(3) 貸借対照表

(単位：千円)

区分		令和4年度末	令和3年度末	増減	主な増減理由
資産	流動資産	12,279	13,802	▲1,523	・特定資産什器備品の減
	固定資産	75,069	75,577	▲508	
資産合計		87,348	89,379	▲2,031	
負債	流動負債	5,458	6,403	▲945	・退職給与引当金の増
	固定負債	645	416	229	
	負債計 ①	6,103	6,819	▲716	
正味財産	指定正味財産	62,693	66,408	▲3,715	
	うち、基本財産充当額	61,000	61,000	0	
	一般正味財産	18,552	16,152	2,400	
	うち、基本財産充当額	0	0	0	
正味財産計 ②		81,245	82,560	▲1,315	
負債・正味財産合計 ③=①+②		87,348	89,379	▲2,031	

(4) 県からの財政的支援

(単位：千円)

区 分	令和4年度	令和3年度	増 減	主な増減理由
補助金等	36,371	35,617	754	・人件費等の増
委託料	8,325	4,850	3,475	・性別に関する固定観念の解消に向けたワークショップ事業等の増
貸付金	0	0	0	
その他（追加出資等）	0	0	0	
合 計	44,696	40,467	4,229	
借入金残高（期末残高）	0	0	0	
債務保証額（期末残高）	0	0	0	
損失補償契約に係る債務残高	0	0	0	

【県の財政的支援の目的・内容等】

補助金…県の施策と連携して実施している「性別に関わらず、誰もがわたらしく生きることのできる社会」の実現に向けた事業及び広島県女性総合センター（エソール広島）の管理運営への補助（36,371千円）

(5) 経営健全化計画の推進状況など特記事項

--

4 正味財産増減計算書の内訳

(1) 正味財産増減計算書 (総括表)

(単位：千円)

科目	令和4年度決算 A	令和3年度決算 B	増 減 A-B	備考
I 一般正味財産増減の部				
1 経常増減の部				
(1) 経常収益				
基本財産運用益				
基本財産受取利息	183	202	▲ 19	
受取補助金等				
受取県補助金	36,371	35,617	754	
受取県補助金振替額	655	811	▲ 156	
受取県委託料	8,325	4,850	3,475	
受取民間委託料	478	752	▲ 274	
事業収益				
研修等事業収益	1,780	1,141	639	
貸会議室負担金	302	166	136	
受取寄付金				
寄付金収入	0	0	0	
雑収益				
雑収益	16	11	5	
経常収益計	48,110	43,550	4,560	
(2) 経常費用				
事業費	46,084	40,971	5,113	
給料手当	27,568	20,948	6,620	
賞与引当金繰入費用	695	767	▲ 72	
退職給付費用	229	40	189	
福利厚生費	5,223	4,135	1,088	
旅費交通費	1,087	735	352	
印刷製本費	1,343	543	800	
賃借料	260	333	▲ 73	
諸謝金	4,105	3,320	785	
委託料	1,103	5,529	▲ 4,426	
修繕費	225	0	225	
水道光熱費	813	784	29	
施設保守管理費	73	72	1	
租税公課	13	2	11	
通信費	545	624	▲ 79	
減価償却費	737	929	▲ 192	
消耗品費	736	1,442	▲ 706	
図書新聞費	126	191	▲ 65	
広告宣伝費	440	0	440	
支払手数料	482	232	250	
支払負担金	0	60	▲ 60	
雑費	281	285	▲ 4	
管理費	2,615	2,353	262	
給料手当	898	802	96	
賞与引当金繰入費用	20	22	▲ 2	
福利厚生費	148	74	74	
旅費交通費	134	107	27	
印刷製本費	178	139	39	
水道光熱費	90	87	3	
租税公課	5	3	2	
施設保守管理費	8	8	0	
諸謝金	110	0	110	
通信費	6	21	▲ 15	
消耗品費	3	4	▲ 1	
支払手数料	935	1,021	▲ 86	
支払負担金	49	33	16	
雑費	31	32	▲ 1	
経常費用計	48,699	43,324	5,375	
評価損益等調整前当期経常増減額	▲ 589	226	▲ 815	
評価損益等計	0	0	0	
当期経常増減額	▲ 589	226	▲ 815	

科 目	令和4年度決算 A	令和3年度決算 B	増 減 A-B	備考
2 経常外増減の部				
(1) 経常外収益				
経常外収益計	0	0	0	
(2) 経常外費用				
経常外費用計	0	0	0	
当期経常外増減額	0	0	0	
他会計振替額	0	▲ 3,059	3,059	
指定正味財産からの振替額	3,059	0	3,059	
税引前当期一般正味財産増減額	2,471	▲ 2,833	5,304	
法人税及び住民税	71	71	0	
当期一般正味財産増減額	2,400	▲ 2,904	5,304	
一般正味財産期首残高	16,152	19,056	▲ 2,904	
一般正味財産期末残高	18,552	16,152	2,400	
II 指定正味財産増減の部				
受取寄付金	0	3,059	▲ 3,059	
受取寄付金	0	3,059	▲ 3,059	
一般正味財産への振替額	3,715	811	2,904	
当期指定正味財産増減額	▲ 3,715	2,249	▲ 5,964	
指定正味財産期首残高	66,408	64,159	2,249	
指定正味財産期末残高	62,693	66,408	▲ 3,715	
III 正味財産期末残高	81,245	82,560	▲ 1,315	

※端数調整により合計が一致しない場合がある。

(2) 正味財産増減計算書 (公益目的事業会計)

(単位: 千円)

科目	令和4年度決算 A	令和3年度決算 B	増減 A-B	備考
I 一般正味財産増減の部				
1 経常増減の部				
(1) 経常収益				
基本財産運用益				
基本財産受取利息	183	202	▲ 19	
受取補助金等				
受取県補助金	33,756	33,264	492	
受取県補助金振替額	655	811	▲ 156	
受取県委託料	8,325	4,850	3,475	
受取民間委託料	478	752	▲ 274	
事業収益				
研修等事業収益	1,780	1,141	639	
貸会議室負担金	302	166	136	
受取寄付金				
寄付金収入	0	0	0	
雑収益				
雑収益	16	11	5	
経常収益計	45,495	41,197	4,298	
(2) 経常費用				
事業費	46,084	40,971	5,113	
給料手当	27,568	20,948	6,620	
賞与引当金繰入費用	695	767	▲ 72	
退職給付費用	229	40	189	
福利厚生費	5,223	4,135	1,088	
旅費交通費	1,087	735	352	
印刷製本費	1,343	543	800	
賃借料	260	333	▲ 73	
諸謝金	4,105	3,320	785	
委託料	1,103	5,529	▲ 4,426	
修繕費	225	0	225	
水道光熱費	813	784	29	
施設保守管理費	73	72	1	
租税公課	13	2	11	
通信費	545	624	▲ 79	
減価償却費	737	929	▲ 192	
消耗品費	736	1,442	▲ 706	
図書新聞費	126	191	▲ 65	
広告宣伝費	440	0	440	
支払手数料	482	232	250	
支払負担金	0	60	▲ 60	
雑費	281	285	▲ 4	
経常費用計	46,084	40,971	5,113	
評価損益等調整前当期経常増減額	▲ 589	226	▲ 815	
評価損益等計	0	0	0	
当期経常増減額	▲ 589	226	▲ 815	
2 経常外増減の部				
(1) 経常外収益				
経常外収益計	0	0	0	
(2) 経常外費用				
経常外費用計	0	0	0	
当期経常外増減額	0	0	0	
他会計振替額	0	0	0	
指定正味財産からの振替額	3,059	0	3,059	
税引前当期一般正味財産増減額	2,471	226	2,245	
法人税及び住民税	71	0	71	
当期一般正味財産増減額	2,400	226	2,174	
一般正味財産期首残高	16,152	15,926	226	
一般正味財産期末残高	18,552	16,152	2,400	

科 目	令和4年度決算 A	令和3年度決算 B	増 減 A-B	備考
II 指定正味財産増減の部				
受取寄付金	0	3,059	▲ 3,059	
受取寄付金	0	3,059	▲ 3,059	
一般正味財産への振替額	3,715	811	2,904	
当期指定正味財産増減額	▲ 3,715	2,249	▲ 5,964	
指定正味財産期首残高	66,408	64,159	2,249	
指定正味財産期末残高	62,693	66,408	▲ 3,715	
III 正味財産期末残高	81,245	82,560	▲ 1,315	

※端数調整により合計が一致しない場合がある。

(3) 正味財産増減計算書 (収益事業等会計)

(単位：千円)

科 目	令和4年度決算 A	令和3年度決算 B	増 減 A-B	備考
I 一般正味財産増減の部				
1 経常増減の部				
(1) 経常収益				
経常収益計	0	0	0	
(2) 経常費用				
経常費用計	0	0	0	
評価損益等調整前当期経常増減額	0	0	0	
評価損益等計	0	0	0	
当期経常増減額	0	0	0	
2 経常外増減の部				
(1) 経常外収益				
経常外収益計	0	0	0	
(2) 経常外費用				
経常外費用計	0	0	0	
当期経常外増減額	0	0	0	
他会計振替額	0	▲ 3,059	3,059	
税引前当期一般正味財産増減額	0	▲ 3,059	3,059	
法人税及び住民税	0	71	▲ 71	
当期一般正味財産増減額	0	▲ 3,130	3,130	
一般正味財産期首残高	0	3,130	▲ 3,130	
一般正味財産期末残高	0	0	0	
II 指定正味財産増減の部				
当期指定正味財産増減額	0	0	0	
指定正味財産期首残高	0	0	0	
指定正味財産期末残高	0	0	0	
III 正味財産期末残高	0	0	0	

※端数調整により合計が一致しない場合がある。

(4) 正味財産増減計算書 (法人会計)

(単位：千円)

科 目	令和4年度決算 A	令和3年度決算 B	増 減 A-B	備考
I 一般正味財産増減の部				
1 経常増減の部				
(1) 経常収益				
受取補助金等				
受取県補助金	2,615	2,353	262	
経常収益計	2,615	2,353	262	
(2) 経常費用				
管理費	2,615	2,353	262	
給料手当	898	802	96	
賞与引当金繰入費用	20	22	▲ 2	
福利厚生費	148	74	74	
旅費交通費	134	107	27	
印刷製本費	178	139	39	
水道光熱費	90	87	3	
租税公課	5	3	2	
施設保守管理費	8	8	0	
諸謝金	110	0	110	
通信費	6	21	▲ 15	
消耗品費	3	4	▲ 1	
支払手数料	935	1,021	▲ 86	
支払負担金	49	33	16	
雑費	31	32	▲ 1	
経常費用計	2,615	2,353	262	
評価損益等調整前当期経常増減額	0	0	0	
評価損益等計	0	0	0	
当期経常増減額	0	0	0	
2 経常外増減の部				
(1) 経常外収益				
経常外収益計	0	0	0	
(2) 経常外費用				
経常外費用計	0	0	0	
当期経常外増減額	0	0	0	
他会計振替額	0	0	0	
税引前当期一般正味財産増減額	0	0	0	
法人税及び住民税	0	0	0	
当期一般正味財産増減額	0	0	0	
一般正味財産期首残高	0	0	0	
一般正味財産期末残高	0	0	0	
II 指定正味財産増減の部				
当期指定正味財産増減額	0	0	0	
指定正味財産期首残高	0	0	0	
指定正味財産期末残高	0	0	0	
III 正味財産期末残高	0	0	0	

※端数調整により合計が一致しない場合がある。

5 貸借対照表の内訳

(1) 貸借対照表 (総括表)

(単位：千円)

科 目	令和4年度決算 A	令和3年度決算 B	増 減 A-B	備考
I 資産の部				
1 流動資産				
現金預金	12,168	8,904	3,264	
未収金	31	4,790	▲ 4,759	
前払金	71	71	0	
貯蔵品	9	37	▲ 28	
流動資産合計	12,279	13,802	▲ 1,523	
2 固定資産				
(1) 基本財産				
定期預金	61,000	61,000	0	
基本財産合計	61,000	61,000	0	
(2) 特定資産				
男女共同参画推進預金	1,000	1,000	0	
男女共同参画事業運営資金	10,951	10,951	0	
退職給付引当預金	645	416	229	
特定資産什器備品	693	1,348	▲ 655	
特定資産合計	13,289	13,715	▲ 426	
(3) その他の固定資産				
什器備品	778	860	▲ 82	
保証金	2	2	0	
その他の固定資産合計	780	862	▲ 82	
固定資産合計	75,069	75,577	▲ 508	
資産合計	87,348	89,379	▲ 2,031	
II 負債の部				
1 流動負債				
未払金	4,566	5,417	▲ 851	
前受金	0	20	▲ 20	
預り金	106	106	0	
賞与引当金	715	789	▲ 74	
未払法人税等	71	71	0	
流動負債合計	5,458	6,403	▲ 945	
2 固定負債				
退職給付引当金	645	416	229	
固定負債合計	645	416	229	
負債合計	6,103	6,819	▲ 716	
III 正味財産の部				
1 指定正味財産				
寄付金等	62,693	66,408	▲ 3,715	
指定正味財産合計	62,693	66,408	▲ 3,715	
(うち基本財産への充当額)	(61,000)	(61,000)	(0)	
(うち特定資産への充当額)	(1,693)	(5,408)	(▲ 3,715)	
2 一般正味財産				
一般正味財産合計	18,552	16,152	2,400	
(うち基本財産への充当額)	(0)	(0)	(0)	
(うち特定資産への充当額)	(10,951)	(10,951)	(0)	
正味財産合計	81,245	82,560	▲ 1,315	
負債及び正味財産合計	87,348	89,379	▲ 2,031	

※端数調整により合計が一致しない場合がある。

(2) 貸借対照表 (公益目的事業会計)

(単位: 千円)

科 目	令和4年度決算 A	令和3年度決算 B	増 減 A-B	備考
I 資産の部				
1 流動資産				
現金預金	11,932	7,661	4,271	
未収金	31	4,790	▲ 4,759	
前払金	71	71	0	
貯蔵品	9	37	▲ 28	
流動資産合計	12,043	12,559	▲ 516	
2 固定資産				
(1) 基本財産				
定期預金	61,000	61,000	0	
基本財産合計	61,000	61,000	0	
(2) 特定資産				
男女共同参画推進預金	1,000	1,000	0	
男女共同参画事業運営資金	10,951	10,951	0	
退職給付引当預金	645	416	229	
特定資産什器備品	693	1,348	▲ 655	
特定資産合計	13,289	13,715	▲ 426	
(3) その他の固定資産				
什器備品	778	860	▲ 82	
保証金	2	2	0	
その他の固定資産合計	780	862	▲ 82	
固定資産合計	75,069	75,577	▲ 508	
資産合計	87,112	88,136	▲ 1,024	
II 負債の部				
1 流動負債				
未払金	4,330	4,245	85	
前受金	0	20	▲ 20	
預り金	106	106	0	
賞与引当金	715	789	▲ 74	
未払法人税等	71	0	71	
流動負債合計	5,222	5,160	62	
2 固定負債				
退職給付引当金	645	416	229	
固定負債合計	645	416	229	
負債合計	5,867	5,576	291	
III 正味財産の部				
1 指定正味財産				
寄付金等	62,693	66,408	▲ 3,715	
指定正味財産合計	62,693	66,408	▲ 3,715	
(うち基本財産への充当額)	(61,000)	(61,000)	(0)	
(うち特定資産への充当額)	(1,693)	(5,408)	(▲ 3,715)	
2 一般正味財産				
一般正味財産合計	18,552	16,152	2,400	
(うち基本財産への充当額)	(0)	(0)	(0)	
(うち特定資産への充当額)	(10,951)	(10,951)	(0)	
正味財産合計	81,245	82,560	▲ 1,315	
負債及び正味財産合計	87,112	88,136	▲ 1,024	

※端数調整により合計が一致しない場合がある。

(3) 貸借対照表 (収益事業等会計)

(単位: 千円)

科 目	令和4年度決算 A	令和3年度決算 B	増 減 A-B	備考
I 資産の部				
1 流動資産				
現金預金	0	71	▲ 71	
流動資産合計	0	71	▲ 71	
2 固定資産				
(1) 基本財産				
基本財産合計	0	0	0	
(2) 特定資産				
特定資産合計	0	0	0	
(3) その他の固定資産				
什器備品	0	0	0	
その他の固定資産合計	0	0	0	
固定資産合計	0	0	0	
資産合計	0	71	▲ 71	
II 負債の部				
1 流動負債				
未払法人税等	0	71	▲ 71	
流動負債合計	0	71	▲ 71	
2 固定負債				
固定負債合計	0	0	0	
負債合計	0	71	▲ 71	
III 正味財産の部				
1 指定正味財産				
指定正味財産合計	0	0	0	
(うち基本財産への充当額)	(0)	(0)	(0)	
(うち特定資産への充当額)	(0)	(0)	(0)	
2 一般正味財産				
一般正味財産合計	0	0	0	
(うち基本財産への充当額)	(0)	(0)	(0)	
(うち特定資産への充当額)	(0)	(0)	(0)	
正味財産合計	0	0	0	
負債及び正味財産合計	0	71	▲ 71	

※端数調整により合計が一致しない場合がある。

(4) 貸借対照表 (法人会計)

(単位：千円)

科 目	令和4年度決算 A	令和3年度決算 B	増 減 A-B	備考
I 資産の部				
1 流動資産				
現金預金	236	1,172	▲ 936	
流動資産合計	236	1,172	▲ 936	
2 固定資産				
固定資産合計	0	0	0	
資産合計	236	1,172	▲ 936	
II 負債の部				
1 流動負債				
未払金	236	1,172	▲ 936	
流動負債合計	236	1,172	▲ 936	
2 固定負債				
固定負債合計	0	0	0	
負債合計	236	1,172	▲ 936	
III 正味財産の部				
1 指定正味財産				
指定正味財産合計	0	0	0	
(うち基本財産への充当額)	(0)	(0)	(0)	
(うち特定資産への充当額)	(0)	(0)	(0)	
2 一般正味財産				
一般正味財産合計	0	0	0	
(うち基本財産への充当額)	(0)	(0)	(0)	
(うち特定資産への充当額)	(0)	(0)	(0)	
正味財産合計	0	0	0	
負債及び正味財産合計	236	1,172	▲ 936	

※端数調整により合計が一致しない場合がある。

出資法人経営状況説明書

1 法人の概要（令和5年6月22日現在）

（1）基本情報

法人の名称	一般財団法人 もみのき森林公園協会	所 管 課	環境県民局自然環境課
所 在 地	廿日市市吉和1593-75	設立登記	昭和59年4月10日

基本財産等の額	10,100千円	うち県出資額	5,000千円	県出資比率	49.5%
県以外の出資者	廿日市市（5,100千円、50.5%）				

設立目的	広島県が設置する広島県立もみのき森林公園等の施設の管理運営に協力するとともに、県民の森林公園等に対する理解と啓発に寄与する。
業務概要	<ol style="list-style-type: none"> 1 もみのき森林公園施設等の維持管理及び経営 2 食品、土産物等の販売 3 上記1に関連又は付随して行う事業 <ol style="list-style-type: none"> (1) 自然環境、歴史・文化・産業等に関する情報の提供及びそれらの体験の提供 (2) 県民の体育の推進を図るためのスポーツの普及振興の提供 (3) 環境学習事業の提供 (4) 地域を利用する旅行の企画及び実施 4 その他この協会の目的を達成するために必要な事業

（2）役・職員の状況

区 分	役職員数	備 考		
		県職員	元県職員	その他
常勤役員数	1人	0人	1人	0人
非常勤役員数	6人	2人	0人	4人
常勤職員数	9人	0人	0人	9人

役 職	氏 名	県職員である者	備考
理事長兼常務理事	田端 秀秋		常勤
副理事長	堀野 和則		
理 事	新宅 郁子	環境県民局長	
理 事	加藤 伸哉	西部農林水産事務所長	

役 職	氏 名	県職員である者	備考
理 事	橋本 智明		
監 事	濱崎 亨		
監 事	正木 常貴		

（3）組織の概要

<pre> graph TD subgraph "【議決機関】" A[評議員会] end subgraph "【執行機関】" B[理事会] C[理事長兼常務理事] D[副理事長] E[事務局長兼支配人] end subgraph "【監査機関】" F[監事] end A --- B B --- C B --- F C --- D D --- E E --- G[総務課] E --- H[営業課] E --- I[業務課] E --- J[調理課] </pre>	備 考
--	-----

2 令和5年度事業計画

(1) 事業計画

(単位：千円)

事業名	事業内容	令和5年度	令和4年度	増減
1 公園管理事業	広島県立もみのき森林公園の維持管理	13,609	13,609	0
2 公園施設運営及び利便事業等	・ 利用料金事業 もみのき荘、研修棟、キャンプ場等の運営 ・ 利便事業 公園利用者に対する普及啓発及び食品、土産物の販売等	92,926	94,574	▲1,648
3 管理経費	法人の運営に係る管理費等の経費	3,295	3,346	▲51
合計		109,830	111,529	▲1,699

【特記事項等】

もみのき森林公園においては、令和6年度から新たな運営体制に移行することから、当該法人の指定期間は令和5年度末で終了する。

(2) 予算書

(単位：千円)

区分		令和5年度	令和4年度	増減	主な増減理由
経常収益	基本財産運用益	1	1	0	・ オートキャンプ場の再整備工事の休業による料金収入の減及び休業補償による収入の増
	受託収入(指定管理)	13,609	13,609	0	
	利用料金収入	27,970	38,500	▲10,530	
	施設収入・商品売上	68,851	59,401	9,450	
	その他収益	400	400	0	
計 ①		110,831	111,911	▲1,080	
経常費用	事業費	106,535	108,183	▲1,648	・ オートキャンプ場の再整備工事に伴う休業による経費の減
	管理費	3,295	3,346	▲51	
計 ②		109,830	111,529	▲1,699	
当期経常増減額 ③=①-②		1,001	382	619	
	経常外収益 ④	0	0	0	
	経常外費用 ⑤	0	0	0	
当期経常外増減額 ⑥=④-⑤		0	0	0	
法人税等 ⑦		0	0	0	
当期一般正味財産増減額 ⑧=③+⑥-⑦		1,001	382	619	
当期指定正味財産増減額 ⑨		0	0	0	
当期正味財産増減額合計 ⑩=⑧+⑨		1,001	382	619	

3 令和4年度事業報告

(1) 事業報告

(単位：千円)

事業名	事業内容	令和4年度	令和3年度	増減
1 公園管理事業	・ 広島県立もみのき森林公園の維持管理	13,361	13,361	0
2 公園施設運営及び 便利事業等	・ 利用料金事業 もみのき荘、研修棟、キャンプ場等の運営 ・ 便利事業 公園利用者に対する普及啓発及び食品、土産物の販売等	87,977	76,812	11,165
3 管理経費	・ 法人の運営に係る管理費等の経費	2,605	2,430	175
合 計		103,943	92,603	11,340

【特記事項等】

--

(2) 正味財産増減計算書

(単位：千円)

区 分		令和4年度	令和3年度	増 減	主な増減理由
経常収益	基本財産運用益	0	0	0	・ オートキャンプ場の利用増による利用料金収入の増 ・ 新型コロナウイルス感染症に係る委託料の減
	受託収入(指定管理)	13,361	13,361	0	
	利用料金収入	33,876	25,802	8,073	
	施設収入・商品売上	49,928	57,031	▲7,103	
	その他収益	2,190	441	1,749	
計 ①		99,355	96,635	2,719	
経常費用	事業費	101,338	90,173	11,165	・ 食喫原価や光熱水費の増
	管理費	2,605	2,430	175	
計 ②		103,943	92,603	11,340	
当期経常増減額 ③=①-②		▲4,588	4,032	▲8,621	
	経常外収益 ④	0	0	0	・ 什器備品除却損費の増
	経常外費用 ⑤	72	0	72	
当期経常外増減額 ⑥=④-⑤		▲72	0	▲72	
法人税等 ⑦		0	0	0	
当期一般正味財産増減額 ⑧=③+⑥-⑦		▲4,660	4,032	▲8,693	
当期指定正味財産増減額 ⑨		0	0	0	
当期正味財産増減額合計 ⑩=⑧+⑨		▲4,660	4,032	▲8,693	

(3) 貸借対照表

(単位:千円)

区 分		令和4年度末	令和3年度末	増 減	主な増減理由
資産	流動資産	19,576	19,239	337	未収金の増 減価償却による固定資産額の減
	固定資産	13,299	14,113	▲814	
資 産 合 計		32,875	33,352	▲477	
負債	流動負債	7,546	3,363	4,183	未払金の増
	固定負債	0	0	0	
	負 債 計 ①	7,546	3,363	4,183	
正味財産	指定正味財産	10,100	10,100	0	
	うち、基本財産充当額	10,100	10,100	0	
	一般正味財産	15,229	19,889	▲4,660	
	うち、基本財産充当額	0	0	0	
	正味財産 計 ②	25,329	29,989	▲4,660	
負債・正味財産 合計 ③=①+②		32,875	33,352	▲477	

(4) 県からの財政的支援

(単位:千円)

区 分	令和4年度	令和3年度	増 減	主な増減理由
補助金等	0	0	0	
委託料	20,790	41,499	▲20,709	・新型コロナウイルス感染症に係る委託料の減
貸付金	0	0	0	
その他(追加出資等)	0	0	0	
合 計	20,790	41,499	▲20,709	
借入金残高(期末残高)	0	0	0	
債務保証額(期末残高)	0	0	0	
損失補償契約に係る債務残高	0	0	0	

【県の財政的支援の目的・内容等】

- 委託料 ①もみのき森林公園の管理に係る指定管理料(14,697千円)
 ②新型コロナウイルス感染症の感染対策に伴う委託料(1,966千円)
 ③燃料価格高騰に伴う委託料(4,127千円)

(5) 経営健全化計画の推進状況など特記事項

--

4 正味財産増減計算書の内訳

(単位：千円)

科 目	令和4年度決算 A	令和3年度決算 B	増 減 A-B	備考
I 一般正味財産増減の部				
1 経常増減の部				
(1) 経常収益				
基本財産運用益	0	0	0	
基本財産運用収入	0	0	0	
事業収益	97,164	96,194	970	
受託金収入	13,361	13,361	0	
利用料収入	33,876	25,802	8,073	
食喫収入	28,961	19,300	9,660	
売店収入	3,534	2,466	1,068	
自販機収入	1,968	1,645	322	
販売収入	1,209	1,115	94	
管理収入	3,876	4,380	▲ 504	
イベント収入	2,373	828	1,546	
補助金収入	8,007	27,297	▲ 19,290	
雑収益	2,190	441	1,749	
雑収入	2,190	441	1,749	
経常収益計	99,355	96,635	2,719	
(2) 経常費用				
食喫原価	11,965	8,079	3,886	
売店原価	2,694	2,110	584	
自販機原価	1,021	831	190	
販売原価	189	115	74	
管理原価	0	288	▲ 288	
イベント原価	1,230	193	1,037	
役員報酬	1,880	1,810	70	
給料	23,797	25,468	▲ 1,671	
職員手当	10,241	8,452	1,789	
賃金	8,050	5,097	2,953	
通勤手当	2,165	2,124	41	
共済費	6,258	5,837	421	
福利厚生費	113	219	▲ 106	
修繕費	605	910	▲ 304	
光熱水費	12,897	8,677	4,220	
燃料費	481	536	▲ 55	
印刷製本費	36	193	▲ 156	
消耗品費	2,773	3,501	▲ 728	
消耗備品費	692	1,780	▲ 1,088	
通信費	823	838	▲ 15	
保険料	1,015	967	48	
手数料	4,560	4,131	430	
洗濯料	761	486	275	
施設管理費	6,862	6,705	157	
旅費交通費	23	25	▲ 1	
渉外費	29	28	1	
広報宣伝費	192	412	▲ 219	
会費	108	109	▲ 1	
雑損	264	79	186	
負担金	1	0	1	
寄付金	10	10	0	
委託料	1,238	1,450	▲ 212	
減価償却費	742	864	▲ 122	
租税公課	226	281	▲ 55	
経常費用計	103,943	92,603	11,340	
当期経常増減額	▲ 4,588	4,032	▲ 8,621	

科 目	令和4年度決算 A	令和3年度決算 B	増 減 A-B	備考
2 経常外増減の部				
(1) 経常外収益				
経常外収益計	0	0	0	
(2) 経常外費用				
什器備品除却損費	72	0	72	
経常外費用計	72	0	72	
当期経常外増減額	▲ 72	0	▲ 72	
他会計振替額	0	0	0	
当期一般正味財産増減額	▲ 4,660	4,032	▲ 8,693	
一般正味財産期首残高	19,889	15,857	4,032	
一般正味財産期末残高	15,229	19,889	▲ 4,660	
II 指定正味財産増減の部				
当期指定正味財産増減額	0	0	0	
指定正味財産期首残高	10,100	10,100	0	
指定正味財産期末残高	10,100	10,100	0	
III 正味財産期末残高	25,329	29,989	▲ 4,660	

※端数調整により合計が一致しない場合がある。

5 貸借対照表の内訳

(単位：千円)

科 目	令和4年度決算 A	令和3年度決算 B	増 減 A-B	備考
I 資産の部				
1 流動資産				
現金	580	620	▲ 40	
預金	9,666	15,685	▲ 6,018	
未収金	7,104	1,383	5,721	
貯蔵品	2,226	1,552	674	
流動資産合計	19,576	19,239	337	
2 固定資産				
(1) 基本財産				
基本財産特定預金	10,100	10,100	0	
基本財産合計	10,100	10,100	0	
(2) 特定資産				
特定資産合計	0	0	0	
(3) その他固定資産				
什器備品	370	638	▲ 268	
車両運搬具	0	0	0	
構築物	2,829	3,375	▲ 546	
その他固定資産合計	3,199	4,013	▲ 814	
固定資産合計	13,299	14,113	▲ 814	
資産合計	32,875	33,352	▲ 477	
II 負債の部				
1 流動負債				
預り金	438	431	7	
未払金	7,108	2,932	4,176	
流動負債合計	7,546	3,363	4,183	
2 固定負債				
固定負債合計	0	0	0	
負債合計	7,546	3,363	4,183	
III 正味財産の部				
1 指定正味財産	10,100	10,100	0	
(うち基本財産への充当額)	(10,100)	(10,100)	(0)	
(うち特定資産への充当額)	(0)	(0)	(0)	
2 一般正味財産	15,229	19,889	▲ 4,660	
(うち基本財産への充当額)	(0)	(0)	(0)	
(うち特定資産への充当額)	(0)	(0)	(0)	
正味財産合計	25,329	29,989	▲ 4,660	
負債及び正味財産合計	32,875	33,352	▲ 477	

※端数調整により合計が一致しない場合がある。

出資法人経営状況説明書

1 法人の概要（令和5年6月22日現在）

（1）基本情報

法人の名称	一般財団法人中央森林公園協会	所 管 課	環境県民局自然環境課
所 在 地	三原市本郷町上北方1315番地	設立登記	平成4年4月6日

基本財産等の額	30,000千円	うち県出資額	13,500千円	県出資比率	45.0%
県以外の出資者	中国新聞社(10,500千円、35.0%)、三原市(3,600千円、12.0%)、東広島市(2,400千円、8.0%)				

設立目的	広島県が設置する広島県立中央森林公園等の施設の管理運営に協力するとともに、庭園空港都市の創造、発展に寄与する。
業務概要	<ol style="list-style-type: none"> 1 中央森林公園等の維持、管理及び運営の受託事業 2 中央森林公園等の利用者のための駐車場管理運営及びその他の利便事業 3 中央森林公園の自然環境の保全及びこれを行う団体等への活動支援事業 4 県民の体育の推進を図るためのサイクルスポーツ等の普及振興事業 5 中央森林公園等における環境学習等の受託事業 6 その他この法人の目的を達成するために必要な事業

（2）役・職員の状況

区 分	役職員数	職 員			備 考
		県職員	元県職員	その他	
常勤役員数	1人	0人	1人	0人	
非常勤役員数	9人	3人	1人	5人	
常勤職員数	7人	0人	0人	7人	

役 職	氏 名	県職員である者	備考
理 事 長	小松 光二郎		
常務理事	菅原 基晴		常勤
理 事	金谷 明彦		
理 事	新宅 郁子	環境県民局長	
理 事	中村 康浩		
理 事	鈴木 嘉一郎		

役 職	氏 名	県職員である者	備考
理 事	兼久 真二	尾道農林事業所長	
理 事	池本 勝彦		
監 事	藤田 敏裕		
監 事	桑原 甲成	尾道農林事業所次長	

（3）組織の概要

<pre> graph TD A[理事長] --- B[常務理事 兼事務局長] B --- C[事務局次長兼三景園長] C --- D[総務課] C --- E[営業課] C --- F[公園管理課] C --- G[三景園管理事務所] C --- H[サイクルセンター] </pre>	備 考
---	-----

2 令和5年度事業計画

(1) 事業計画

(単位：千円)

事業名	事業内容	令和5年度	令和4年度	増減
1 公園等管理受託事業	広島県立中央森林公園及び用倉山県立自然公園の維持管理	58,695	53,695	5,000
2 利用者のための利便事業及びサイクルスポーツ等の普及振興事業等	・利用料金事業 レンタサイクル、バーベキュー広場等公園内施設貸出等の運営 ・利便事業 公園利用者のために、売店営業、抹茶等販売等の実施	77,694	82,047	▲4,353
3 管理経費	法人の運営に係る管理費等の経費	14,498	13,686	812
合計		150,887	149,428	1,459

【特記事項等】

--

(2) 予算書

(単位：千円)

区分		令和5年度	令和4年度	増減	主な増減理由
経常収益	基本財産運用益	51	54	▲3	・サミット開催に伴う施設利用休止による減
	受託収入	58,695	53,695	5,000	
	利用料金収入	39,962	43,646	▲3,684	
	施設収入・商品売上	42,758	50,599	▲7,841	
	その他収益	9,421	1,434	7,987	
計 ①		150,887	149,428	1,459	
経常費用	事業費	136,389	135,742	647	・給与、賃金等の増
	管理費	14,498	13,686	812	
計 ②		150,887	149,428	1,459	
当期経常増減額 ③=①-②		0	0	0	
	経常外収益 ④	0	0	0	
	経常外費用 ⑤	0	0	0	
当期経常外増減額 ⑥=④-⑤		0	0	0	
法人税等 ⑦		0	0	0	
当期一般正味財産増減額 ⑧=③+⑥-⑦		0	0	0	
当期指定正味財産増減額 ⑨		0	0	0	
当期正味財産増減額合計 ⑩=⑧+⑨		0	0	0	

3 令和4年度事業報告

(1) 事業報告

(単位：千円)

事業名	事業内容	令和4年度	令和3年度	増減
1 公園等管理受託事業	広島県立中央森林公園及び用倉山県立自然公園の維持管理	53,784	53,695	89
2 利用者のための利便事業及びサイクルスポーツ等の普及振興事業等	・利用料金事業 レンタサイクル、バーベキュー広場等公園内施設貸出等の運営 ・利便事業 公園利用者のために、売店営業、抹茶等販売等の実施	77,358	73,217	4,141
3 管理経費	法人の運営に係る管理費等の経費	12,275	11,127	1,148
合計		143,417	138,039	5,378

【特記事項等】

--

(2) 正味財産増減計算書

(単位：千円)

区分	令和4年度	令和3年度	増減	主な増減理由	
経常収益	基本財産運用益	51	54	▲3	・利用者数の回復に伴う利用料金収入及び施設収入・商品売上の増 ・新型コロナウイルス感染症に係る委託料の減
	受託収入	53,784	53,695	89	
	利用料金収入	41,401	35,906	5,495	
	施設収入・商品売上	44,357	33,169	11,188	
	その他収益	5,549	17,743	▲12,194	
計 ①	145,142	140,567	4,575		
経常費用	事業費	131,142	126,912	4,230	・給料手当の増
	管理費	12,275	11,127	1,148	
計 ②	143,417	138,039	5,378		
当期経常増減額 ③=①-②	1,725	2,528	▲803		
経常外収益	④	0	4,000	▲4,000	・修繕引当金戻入の減
	経常外費用 ⑤	0	0	0	
当期経常外増減額 ⑥=④-⑤	0	4,000	▲4,000		
法人税等 ⑦	0	0	0		
当期一般正味財産増減額 ⑧=③+⑥-⑦	1,725	6,528	▲4,803		
当期指定正味財産増減額 ⑨	0	0	0		
当期正味財産増減額合計 ⑩=⑧+⑨	1,725	6,528	▲4,803		

(3) 貸借対照表

(単位:千円)

区 分		令和4年度末	令和3年度末	増 減	主な増減理由
資産	流動資産	61,107	59,971	1,136	・未収金の増 ・減価償却による固定資産額の減
	固定資産	31,100	31,614	▲514	
資 産 合 計		92,207	91,585	622	
負債	流動負債	14,370	15,473	▲1,103	・未払金の減
	固定負債	0	0	0	
	負 債 計 ①	14,370	15,473	▲1,103	
正味財産	指定正味財産	30,000	30,000	0	
	うち、基本財産充当額	30,000	30,000	0	
	一般正味財産	47,837	46,112	1,725	
	うち、基本財産充当額	0	0	0	
正味財産 計 ②		77,837	76,112	1,725	
負債・正味財産 合計 ③=①+②		92,207	91,585	622	

(4) 県からの財政的支援

(単位:千円)

区 分	令和4年度	令和3年度	増 減	主な増減理由
補助金等	0	0	0	
委託料	57,082	68,396	▲11,314	・新型コロナウイルス感染症に係る委託料の減
貸付金	0	0	0	
その他(追加出資等)	0	0	0	
合 計	57,082	68,396	▲11,314	
借入金残高(期末残高)	0	0	0	
債務保証額(期末残高)	0	0	0	
損失補償契約に係る債務残高	0	0	0	

【県の財政的支援の目的・内容等】

委託料 … ①中央森林公園の管理に係る指定管理料等(指定管理料53,586千円+用倉山維持管理委託料等198千円)
②新型コロナウイルス感染症の感染対策に伴う委託料(894千円)
③燃料価格高騰に伴う委託料(2,404千円)

(5) 経営健全化計画の推進状況など特記事項

--

4 正味財産増減計算書の内訳

(単位：千円)

科 目	令和4年度決算 A	令和3年度決算 B	増 減 A-B	備考
I 一般正味財産増減の部				
1 経常増減の部				
(1) 経常収益				
基本財産運用益	51	54	▲ 3	
基本財産受取利息	51	54	▲ 3	
事業収益	139,542	122,770	16,772	
受託事業収益	53,784	53,695	89	
利用料金収益	41,401	35,906	5,495	
販売収益	17,761	11,180	6,581	
貸出収益	2,788	1,849	939	
手数料収益	1,996	1,526	470	
イベント収益	6,577	4,483	2,094	
減免補填額収益	15,235	14,131	1,104	
雑収益	5,549	17,743	▲ 12,194	
受取利息	69	75	▲ 6	
雑収益	5,480	17,648	▲ 12,168	
還付税金	0	20	▲ 20	
経常収益計	145,142	140,567	4,575	
(2) 経常費用				
事業費	131,142	126,912	4,230	
役員報酬	2,664	2,664	0	
給料手当	33,386	29,978	3,408	
臨時雇賃金	20,055	20,500	▲ 445	
法定福利費	6,055	5,917	138	
福利厚生費	1,372	1,325	47	
研修費	104	0	104	
販売原価	10,720	6,758	3,962	
旅費交通費	33	43	▲ 10	
通信運搬費	660	675	▲ 15	
手数料	490	506	▲ 16	
消耗品費	6,751	9,163	▲ 2,412	
修繕費	7,501	11,960	▲ 4,459	
印刷製本費	1,114	521	593	
燃料費	1,065	910	155	
光熱水料費	8,972	6,222	2,750	
保険料	1,488	1,524	▲ 36	
租税公課	6,914	6,414	500	
支払負担金	0	304	▲ 304	
委託費	10,335	12,679	▲ 2,344	
広告料	225	357	▲ 132	
使用料	2,887	1,964	923	
イベント費	6,105	4,005	2,100	
減価償却費	514	514	0	
賞与引当繰入	1,438	1,389	49	
寄付金	24	619	▲ 595	
雑費	270	0	270	
管理費	12,275	11,127	1,148	
役員報酬	1,776	1,776	0	
給料手当	4,464	4,111	353	
法定福利費	1,076	1,097	▲ 21	
福利厚生費	208	222	▲ 14	
報償費	162	82	80	
研修費	0	2	▲ 2	
旅費交通費	4	17	▲ 13	
通信運搬費	139	152	▲ 13	
手数料	861	853	8	
消耗品費	83	101	▲ 18	

科 目	令和4年度決算 A	令和3年度決算 B	増 減 A-B	備考
燃料費	13	12	1	
光熱水料費	1,086	770	316	
租税公課	1,318	1,152	166	
支払負担金	345	40	305	
使用料	544	463	81	
賞与引当繰入	196	278	▲ 82	
経常費用計	143,417	138,039	5,378	
評価損益調整前経常増減額	1,725	2,528	▲ 803	
評価損益等計	0	0	0	
当期経常増減額	1,725	2,528	▲ 803	
2 経常外増減の部				
(1) 経常外収益				
修繕引当金戻入	0	4,000	▲ 4,000	
修繕引当金戻入	0	4,000	▲ 4,000	
経常外収益計	0	4,000	▲ 4,000	
(2) 経常外費用				
経常外費用計	0	0	0	
当期経常外増減額	0	4,000	▲ 4,000	
当期一般正味財産増減額	1,725	6,528	▲ 4,803	
一般正味財産期首残高	46,112	39,584	6,528	
一般正味財産期末残高	47,837	46,112	1,725	
II 指定正味財産増減の部				
当期指定正味財産増減額	0	0	0	
指定正味財産期首残高	30,000	30,000	0	
指定正味財産期末残高	30,000	30,000	0	
III 正味財産期末残高	77,837	76,112	1,725	

※端数調整により合計が一致しない場合がある。

5 貸借対照表の内訳

(単位：千円)

科 目	令和4年度決算 A	令和3年度決算 B	増 減 A-B	備考
I 資産の部				
1 流動資産				
現金預金	55,540	55,338	202	
未収金	4,548	3,326	1,222	
前払金	0	270	▲ 270	
商品	1,019	1,037	▲ 18	
流動資産合計	61,107	59,971	1,136	
2 固定資産				
(1) 基本財産				
定期預金	30,000	30,000	0	
基本財産合計	30,000	30,000	0	
(2) 特定資産				
特定資産合計	0	0	0	
(3) その他固定資産				
機械装置	1,039	1,416	▲ 377	
工具器具備品	0	137	▲ 137	
電話加入権	55	55	0	
預託金	6	6	0	
その他の固定資産合計	1,100	1,614	▲ 514	
固定資産合計	31,100	31,614	▲ 514	
資産合計	92,207	91,585	622	
II 負債の部				
1 流動負債				
未払金	7,656	9,567	▲ 1,911	
預り金	1,443	1,133	310	
買掛金	538	600	▲ 62	
未払法人税等	523	829	▲ 306	
賞与引当金	1,634	1,667	▲ 33	
未払消費税等	2,576	1,676	900	
流動負債合計	14,370	15,473	▲ 1,103	
2 固定負債				
固定負債合計	0	0	0	
負債合計	14,370	15,473	▲ 1,103	
III 正味財産の部				
1 指定正味財産				
受入寄付金	30,000	30,000	0	
指定正味財産合計	30,000	30,000	0	
(うち基本財産への充当額)	(30,000)	(30,000)	(0)	
2 一般正味財産				
一般正味財産	47,837	46,112	1,725	
正味財産合計	77,837	76,112	1,725	
負債及び正味財産合計	92,207	91,585	622	

※端数調整により合計が一致しない場合がある。

出資法人経営状況説明書

1 法人の概要（令和5年6月22日現在）

（1）基本情報

法人の名称	福山リサイクル発電株式会社	所 管 課	環境県民局循環型社会課
所 在 地	福山市箕沖町 107-8	設立登記	平成12年5月24日

基本財産等の額	1,600,000千円	うち県出資額	400,000千円	県出資比率	25.0%
県以外の出資者	JFE エンジニアリング(株)(540,000千円、33.75%)、福山市(262,000千円、16.38%)、 (一財)広島県環境保全公社(257,000千円、16.06%)、廿日市市(61,000千円、3.81%)、 府中市(29,000千円、1.81%)、大竹市(24,000千円、1.50%)、庄原市(8,000千円、0.50%)、 世羅町(8,000千円、0.50%)、神石高原町(7,000千円、0.44%)、尾道市(3,000千円、0.19%)、 三原市(1,000千円、0.06%)				

設立目的	一般廃棄物の広域処理とサーマルリサイクルを通じた環境、資源、エネルギー対策を進めるため、RDF（ごみ固形化燃料）を利用した発電や、焼却灰の有効利用を図る。
業務概要	1 廃棄物の燃焼により発電を行う施設の整備及び運営 2 前号に付帯又は関連する一切の事業

（2）役・職員の状況

区 分	役職員数	備 考		
		県職員	元県職員	その他
常勤役員数	2人	0人	0人	2人
非常勤役員数	8人	1人	0人	7人
常勤職員数	5人	0人	1人	4人

役 職	氏 名	県職員である者	備考
代表取締役社長	佐藤吉秀		常勤
取締役	新宅郁子	環境県民局長	
取締役	藤井伸哉		
取締役	河毛茂利		
取締役	薄木徹也		
取締役	原岡恵子		

役 職	氏 名	県職員である者	備考
常勤監査役	河村光二		常勤
監査役	村上雅信		
監査役	豊原徳子		
監査役	砂田香代子		

（3）組織の概要

<pre> graph TD A[株主総会] --- B[取締役会] A --- C[監査役会] C --- D[監査役] B --- E[代表取締役社長] E --- F[次長] F --- G[総務課(1人)] F --- H[業務課(1人)] F --- I[技術課(2人)] J["(総務課長兼務)"] --- G </pre>	備 考
--	-----

2 令和5年度事業計画

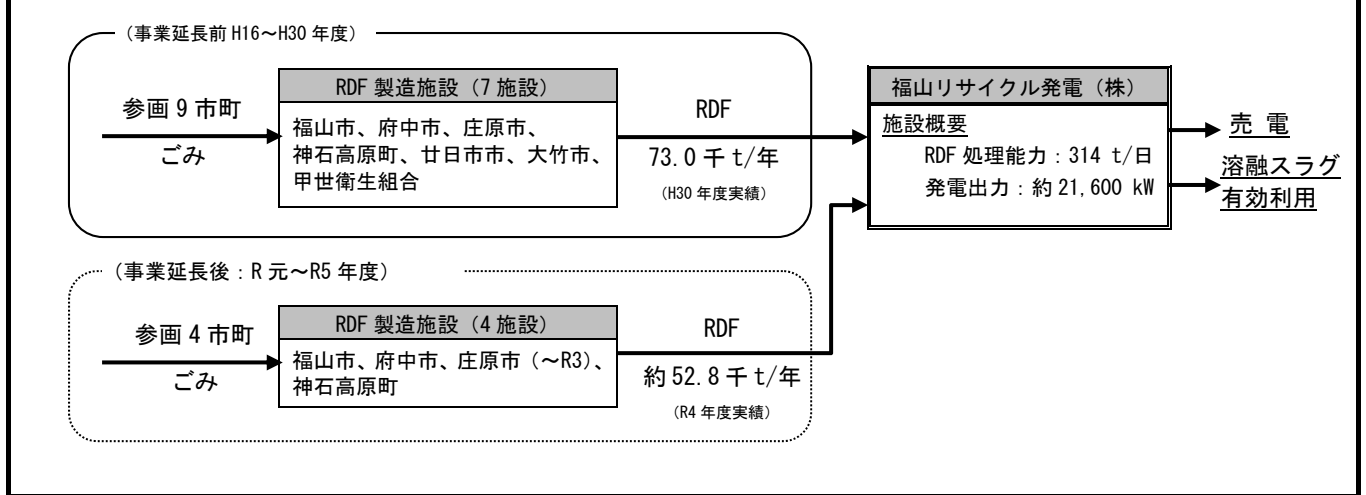
(1) 事業計画

(単位：千円)

事業名	事業内容	令和5年度	令和4年度	増減
RDF 発電事業	参画市町から委託を受けて RDF を処理し、発電を行う。	1,859,909	1,625,994	233,915
合計		1,859,909	1,625,994	233,915

【特記事項等】

- ・参画市町の意向を踏まえ、事業期間を令和元年度から5年間延長した。事業期間延長に伴い、参画市町が9市町から4市町となり、令和4年度からは3市町（福山市、府中市、神石高原町）となった。
- ・延長期間中の損益は、事業終了時の解体撤去費等を分割して費用計上するとともに、RDF処理量の減等により売電収入が減少することから、営業損失となるが、利益剰余金（令和4年度末で約11億円）により、計画的に処理を実施している。



(2) 予想損益計算書

(単位：千円)

区分	令和5年度	令和4年度	増減	主な増減理由
売上高 ①	1,428,599	1,328,088	100,511	(売上高)
売上原価 ②	1,800,324	1,565,268	235,056	・RDF 供給量の減：▲5,517 ・処理単価改定要因：65,338
販売費・一般管理費 ③	59,585	60,726	▲1,141	・電力売上高の増：40,690 (売上原価) ・購入電力料(供給分)の増：107,159 ・電力料(自社分)の増：49,251 ・業務委託料の増：64,573 (一般管理費) ・事業税の減：▲842
営業利益(損失) ④=①-②-③	▲431,310	▲297,906	▲133,404	
営業外収益 ⑤	1,200	960	240	・スラグ・メタル販売収入の変動
営業外費用 ⑥	0	0	0	・土地賃貸借料の増加
経常利益(損失) ⑦=④+⑤-⑥	▲430,110	▲296,946	▲133,164	
特別利益 ⑧	0	0	0	(特別損失)
特別損失 ⑨	7,344	2,675	4,669	・余水道管路撤去工事負担金
税金等調整前当期純利益 ⑩=⑦+⑧-⑨	▲437,454	▲299,621	▲137,833	
法人税等 ⑪	977	977	0	
法人税等調整額 ⑫	▲148	▲46	▲102	
当期純利益(損失) ⑬=⑩-⑪-⑫	▲438,283	▲300,552	▲137,731	

3 令和4年度事業報告

(1) 事業報告

(単位：千円)

事業名	事業内容	令和4年度	令和3年度	増減
RDF 発電事業	参画市町から委託を受けて RDF を処理し、発電を行った。	1,665,378	1,588,538	76,840
合計		1,665,378	1,588,538	76,840

【特記事項等】

--

(2) 損益計算書

(単位：千円)

区分	令和4年度	令和3年度	増減	主な増減理由
売上高 ①	1,329,567	1,388,882	▲59,315	(売上高)
売上原価 ②	1,605,190	1,527,027	78,163	・RDF 処理委託料の減: ▲15,046
販売費・一般管理費 ③	60,188	61,511	▲1,323	・電力売上高の減: ▲44,269
営業利益(損失) ④=①-②-③	▲335,811	▲199,656	▲136,155	(売上原価)
営業外収益 ⑤	1,675	1,377	298	・電力料の増: 53,392
営業外費用 ⑥	0	0	0	
経常利益(損失) ⑦=④+⑤-⑥	▲334,136	▲198,279	▲135,857	
特別利益 ⑧	0	0	0	
特別損失 ⑨	0	0	0	
税金等調整前当期純利益 ⑩=⑦+⑧-⑨	▲334,136	▲198,279	▲135,857	
法人税等 ⑪	977	4,414	▲3,437	
法人税等調整額 ⑫	529	▲369	898	
当期純利益(損失) ⑬=⑩-⑪-⑫	▲335,642	▲202,324	▲133,318	

(3) キャッシュフロー計算書

(単位：千円)

区分	令和4年度	令和3年度	増減	主な増減理由
営業活動によるキャッシュ・フロー	33,618	126,197	▲92,579	・税引前当期純利益の減: ▲135,857
投資活動によるキャッシュ・フロー	0	0	0	・売上債権の減: 94,460
財務活動によるキャッシュ・フロー	▲160,000	▲160,000	0	
現金及び現金同等物の期末残高	3,478,588	3,604,970	▲126,382	

(4) 貸借対照表

(単位：千円)

区 分		令和4年度末	令和3年度末	増 減	主な増減理由
資 産	流動資産	3,638,612	3,872,185	▲233,573	(固定資産) ・資産除去費用分の減：▲187,714 ・減価償却費分の減：▲95,637
	固定資産	522,507	806,656	▲284,149	
	繰延資産	0	0	0	
資 産 合 計		4,161,119	4,678,841	▲517,722	
負 債	流動負債	320,973	341,607	▲20,634	
	固定負債	1,097,620	1,099,068	▲1,448	
	計	1,418,593	1,440,674	▲22,081	
純 資 産	資本金	1,600,000	1,600,000	0	
	剰余金(累積欠損金)等	1,142,525	1,638,167	▲495,642	
	評価・換算差額等	0	0	0	
	計	2,742,525	3,238,167	▲495,642	
負債・純資産合計		4,161,119	4,678,841	▲517,722	

(5) 株主資本等変動計算書

(単位：千円)

区 分		令和4年度末	令和3年度末	増 減	主な増減理由
資本金 ①		1,600,000	1,600,000	0	
資本剰余金 ②		0	0	0	
利益剰余金	利益準備金	208,000	192,000	16,000	・剰余金の配当による減：▲160,000 ・利益準備金積立による減：▲16,000 ・当期純損失による減：▲335,642
	圧縮積立金	0	0	0	
	繰越利益剰余金	934,525	1,446,167	▲511,642	
	計 ③	1,142,525	1,638,167	▲495,642	
株主資本合計 ④=①+②+③		2,742,525	3,238,167	▲495,642	
評価・換価差額等 ⑤		0	0	0	
純資産合計 ⑥=④+⑤		2,742,525	3,238,167	▲495,642	

(6) 県からの財政的支援

(単位：千円)

区 分	令和4年度	令和3年度	増 減	主な増減理由
補助金等	0	0	0	
委託料	0	0	0	
貸付金	0	0	0	
その他(追加出資等)	0	0	0	
合 計	0	0	0	
借入金残高(期末残高)	0	0	0	
債務保証額(期末残高)	0	0	0	
損失補償契約に係る債務残高	0	0	0	

【県の財政的支援の目的・内容等】

--

(7) 経営健全化計画の推進状況など特記事項

--

4 損益計算書の内訳

(単位：千円)

科 目	令和4年度決算 A	令和3年度決算 B	増 減 A-B	備考
1 収益の部				
(1) 売上高	1,329,567	1,388,882	▲ 59,315	
(2) 営業外収益				
受取利息	0	0	0	
雑収入	1,675	1,377	298	
(3) 特別利益				
受取保険金	0	0	0	
当期収益合計	1,331,242	1,390,259	▲ 59,017	
2 費用の部				
(1) 営業費用				
売上原価	1,605,190	1,527,027	78,163	
購入電力料	191,254	104,994	86,260	
業務委託料	960,594	1,021,774	▲ 61,180	
減価償却費	95,637	95,917	▲ 280	
減価償却費 (資産除去債務)	187,714	187,714	0	
保険料	26,836	27,095	▲ 259	
電力料	113,406	60,014	53,392	
水道光熱費	3,011	2,989	22	
租税公課	16,884	17,730	▲ 846	
事業所税	708	708	0	
雑費	9,146	8,091	1,055	
販売費及び一般管理費	60,188	61,511	▲ 1,323	
役員報酬	1,800	1,800	0	
給与手当	23,446	23,030	416	
賞与引当金繰入額	▲ 494	▲ 15	▲ 479	
退職給付費用	367	271	96	
出向者給与	8,380	8,380	0	
法定福利費	3,729	3,843	▲ 114	
福利厚生費	105	78	27	
接待交際費	4	0	4	
旅費交通費	1,912	1,792	120	
通信費	308	286	22	
図書研究費	75	90	▲ 15	
会議費	17	18	▲ 1	
保険料	302	281	21	
賃借料	1,123	1,123	0	
地代家賃	108	108	0	
消耗品費	1,258	918	340	
修繕費	222	259	▲ 37	
租税公課	157	159	▲ 2	
事業税	14,019	15,697	▲ 1,678	
諸会費	45	45	0	
支払手数料	17	17	0	
減価償却費	270	280	▲ 10	
雑費	3,018	3,053	▲ 35	
(2) 営業外費用				
支払利息	0	0	0	
支払保証料	0	0	0	
支払手数料	0	0	0	
(3) 特別損失				
解約補償金	0	0	0	
当期費用合計	1,665,378	1,588,538	76,840	
税引前当期純利益	▲ 334,136	▲ 198,279	▲ 135,857	
法人税, 住民税及び事業税	977	4,414	▲ 3,437	
法人税等調整額	529	▲ 369	898	
当期純利益	▲ 335,642	▲ 202,324	▲ 133,318	

※端数調整により合計が一致しない場合がある。

5 貸借対照表の内訳

(単位：千円)

科 目	令和4年度決算 A	令和3年度決算 B	増 減 A-B	備考
I 資産の部				
1 流動資産				
現金預金	3,478,588	3,604,970	▲ 126,382	
売掛金	118,615	236,476	▲ 117,861	
貯蔵品	3,620	3,620	0	
未収入金	11,075	400	10,675	
前払費用	26,714	26,719	▲ 5	
流動資産合計	3,638,612	3,872,185	▲ 233,573	
2 固定資産				
(1) 有形固定資産				
建物	47,511	94,775	▲ 47,264	
構築物	6,050	12,080	▲ 6,030	
機械装置	228,490	456,758	▲ 228,268	
器具備品	243	335	▲ 92	
リース資産	1,785	3,570	▲ 1,785	
土地	235,491	235,491	0	
有形固定資産合計	519,571	803,010	▲ 283,439	
(2) 無形固定資産				
施設利用権	0	0	0	
無形固定資産合計	0	0	0	
(3) 投資その他の資産				
保証金	10	10	0	
長期前払費用	152	334	▲ 182	
繰延税金資産	2,774	3,303	▲ 529	
投資その他の資産合計	2,936	3,646	▲ 710	
固定資産合計	522,507	806,656	▲ 284,149	
資産合計	4,161,119	4,678,841	▲ 517,722	
II 負債の部				
1 流動負債				
未払金	310,980	327,811	▲ 16,831	
未払法人税等	6,660	9,985	▲ 3,325	
賞与引当金	1,405	1,899	▲ 494	
預り金	114	98	16	
リース債務	1,814	1,814	0	
流動負債合計	320,973	341,607	▲ 20,634	
2 固定負債				
リース債務	605	2,419	▲ 1,814	
資産除去債務	1,095,000	1,095,000	0	
退職給付引当金	2,015	1,649	366	
固定負債合計	1,097,620	1,099,068	▲ 1,448	
負債合計	1,418,593	1,440,674	▲ 22,081	
III 純資産の部				
1 株主資本				
資本金	1,600,000	1,600,000	0	
株主資本合計	1,600,000	1,600,000	0	
2 利益剰余金				
利益準備金	208,000	192,000	16,000	
その他利益剰余金	934,525	1,446,167	▲ 511,642	
繰越利益剰余金	934,525	1,446,167	▲ 511,642	
利益剰余金合計	1,142,525	1,638,167	▲ 495,642	
純資産合計	2,742,525	3,238,167	▲ 495,642	
負債及び純資産合計	4,161,119	4,678,841	▲ 517,722	

※端数調整により合計が一致しない場合がある。

出資法人経営状況説明書

1 法人の概要（令和5年6月22日現在）

（1）基本情報

法人の名称	一般財団法人広島県環境保全公社	所 管 課	環境県民局産業廃棄物対策課
所 在 地	広島市中区中町8-18 クリスタルプラザ4階	設立登記	昭和57年4月1日

基本財産等の額	300,000千円	うち県出資額	250,000千円	県出資比率	83.3%
県以外の出資者	14市町（50,000千円、16.7%）				

設立目的	県内の廃棄物等を安全かつ適正に処理することにより、自然と生活環境の保全を図る。
業務概要	1 廃棄物の処理及び処分 2 廃棄物の処理及び処分事業の受託 3 廃棄物の処理及び処分に関する調査研究 4 廃棄物に関する知識の普及及び啓発 5 建設発生土の受入、管理及び処分 6 その他前記の目的を達成するために必要な事業

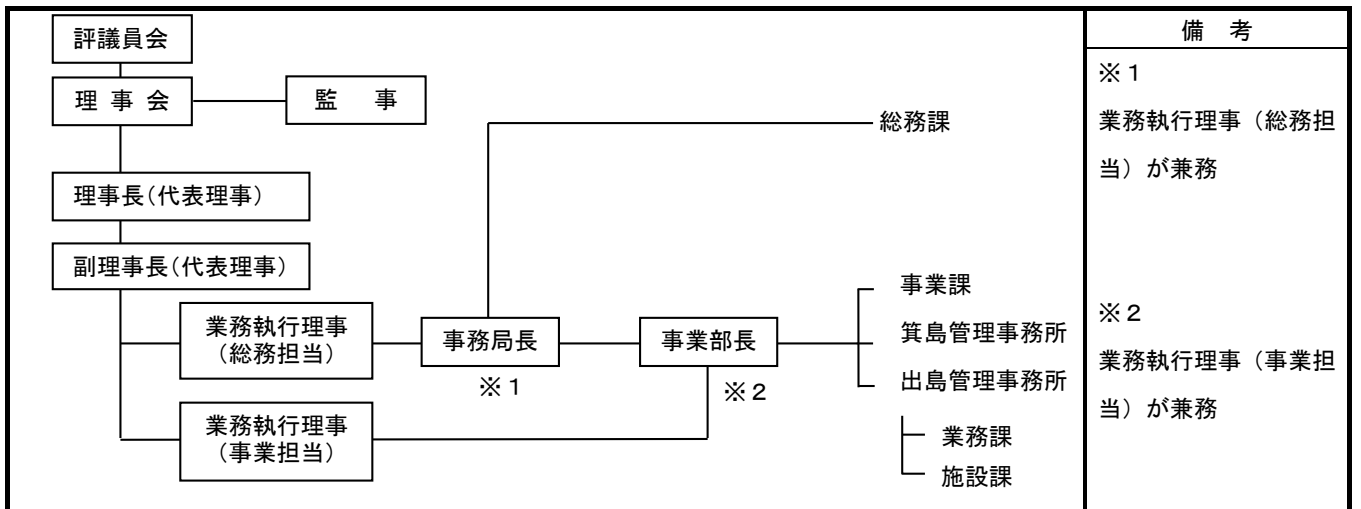
（2）役・職員の状況

区 分	役職員数	備 考		
		県職員	元県職員	その他
常勤役員数	3人	0人	3人	0人
非常勤役員数	10人	3人	0人	7人
常勤職員数	28人	0人	20人	8人

役 職	氏 名	県職員である者	備考
理 事 長	森 永 智 絵		常勤
副 理 事 長	植 野 実 智 成		
業務執行理事	石 迫 弘 幸		常勤
業務執行理事	梅 村 幸 平		常勤
理 事	新 宅 郁 子	環境県民局長	
理 事	梅 田 泰 生	商工労働局長	
理 事	内 藤 孝	土木建築局 空港港湾担当部長	

役 職	氏 名	県職員である者	備考
理 事	鍵 本 浩 一		
理 事	前 川 洋 平		
理 事	柳 曾 隆 行		
理 事	小 林 仁 志		
監 事	堀 野 和 則		
監 事	井 上 友 一		

（3）組織の概要



2 令和5年度事業計画

(1) 事業計画

(単位：千円)

事業名	事業内容	令和5年度	令和4年度	増減
1 箕島地区産業廃棄物等処理事業	箕島処分場（福山市箕沖町）において、廃棄物等の受入管理を行う。	251,245	221,821	29,424
2 広島港出島地区廃棄物等埋立処分事業	出島処分場（広島市南区）において、廃棄物等の受入管理を行う。	907,827	802,724	105,103
3 普及啓発等事業	廃棄物に関する普及啓発活動を行う。	8,407	9,436	▲1,029
4 管理費	職員給与費等	27,940	27,311	629
合計		1,195,419	1,061,292	134,127

【特記事項等】

出島地区第4工区拡張事業に伴う浚渫土砂の受入れ（令和5年度）

(2) 予算書

(単位：千円)

区分		令和5年度	令和4年度	増減	主な増減理由
経常収益	基本財産運用益	36	105	▲69	・新たな浚渫土砂受入に伴う事業収益の増
	特定資産運用益	1	1	0	
	事業収益	1,430,948	1,260,066	170,882	
	雑収益	37,440	35,057	2,383	
計 ①		1,468,425	1,295,229	173,196	
経常費用	事業費	1,167,479	1,033,981	133,498	・新たな浚渫土砂受入に伴う事業費の増 ・電気料金等エネルギー価格の高騰に伴う管理費の増
	管理費	27,940	27,311	629	
計 ②		1,195,419	1,061,292	134,127	
当期経常増減額 ③=①-②		273,006	233,937	39,069	
	経常外収益 ④	0	0	0	
	経常外費用 ⑤	0	0	0	
当期経常外増減額 ⑥=④-⑤		0	0	0	
法人税等 ⑦		0	0	0	
当期一般正味財産増減額 ⑧=③+⑥-⑦		273,006	233,937	39,069	
当期指定正味財産増減額 ⑨		0	0	0	
当期正味財産増減額合計 ⑩=⑧+⑨		273,006	233,937	39,069	

3 令和4年度事業報告

(1) 事業報告

(単位：千円)

事業名	事業内容	令和4年度	令和3年度	増減
1 箕島地区産業廃棄物等処理事業	箕島処分場（福山市箕沖町）において、廃棄物等の受入管理を行う。	182,572	189,037	▲6,465
2 広島港出島地区廃棄物等埋立処分事業	出島処分場（広島市南区）において、廃棄物等の受入管理を行う。	785,299	833,604	▲48,305
3 普及啓発等事業	廃棄物に関する普及啓発活動及び調査研究事業に対する助成を行う。	5,331	17,258	▲11,927
4 管理費	職員給与費等	22,179	19,798	2,381
合計		995,381	1,059,697	▲64,316

【特記事項等】

箕島安定型処分場の埋立終了（令和4年度末）

(2) 正味財産増減計算書

(単位：千円)

区分	令和4年度	令和3年度	増減	主な増減理由	
経常収益	基本財産運用益	24	136	▲112	・建設残土受入量減少等に伴う処分料収入の減
	特定資産運用益	497	384	113	
	事業収益	1,191,281	1,252,804	▲61,523	
	雑収益	38,782	42,216	▲3,434	
計 ①	1,230,584	1,295,540	▲64,956		
経常費用	事業費	973,202	1,039,899	▲66,697	・受入施設改修工事の終了に伴う事業費の減
	管理費	22,179	19,798	2,381	
計 ②	995,381	1,059,697	▲64,316		
当期経常増減額 ③=①-②	235,203	235,843	▲640		
経常外収益	④	0	0	0	
	経常外費用 ⑤	6,885	0	6,885	
当期経常外増減額 ⑥=④-⑤	▲6,885	0	▲6,885		
法人税等 ⑦	0	0	0		
当期一般正味財産増減額 ⑧=③+⑥-⑦	228,318	235,843	▲7,525		
当期指定正味財産増減額 ⑨	0	0	0		
当期正味財産増減額合計 ⑩=⑧+⑨	228,318	235,843	▲7,525		

(3) 貸借対照表

(単位：千円)

区 分		令和4年度末	令和3年度末	増 減	主な増減理由
資産	流動資産	3,490,332	3,249,247	241,085	・収入増に伴う預金の増
	固定資産	2,053,856	2,005,219	48,637	
資 産 合 計		5,544,188	5,254,466	289,722	
負債	流動負債	386,558	374,034	12,524	
	固定負債	288,557	239,677	48,880	
	負債 計 ①	675,115	613,711	61,404	
正味財産	指定正味財産	300,000	300,000	0	
	うち、基本財産充当額	300,000	300,000	0	
	一般正味財産	4,569,073	4,340,755	228,318	
	うち、基本財産充当額	0	0	0	
	正味財産 計 ②	4,869,073	4,640,755	228,318	
負債・正味財産 合計 ③=①+②		5,544,188	5,254,466	289,722	

(4) キャッシュフロー計算書

(単位：千円)

区 分	令和4年度	令和3年度	増 減	主な増減理由
事業活動によるキャッシュ・フロー	161,357	460,850	▲299,493	・定期預金の増
投資活動によるキャッシュ・フロー	▲174,118	▲151,704	▲22,414	
財務活動によるキャッシュ・フロー	0	0	0	
現金及び現金同等物の期末残高	585,513	598,274	▲12,761	

(5) 県からの財政的支援

(単位：千円)

区 分	令和4年度	令和3年度	増 減	主な増減理由
補助金等	0	0	0	
委託料	0	0	0	
貸付金	0	0	0	
その他（追加出資等）	0	0	0	
合 計	0	0	0	
借入金残高（期末残高）	0	0	0	
債務保証額（期末残高）	0	0	0	
損失補償契約に係る債務残高	0	0	0	

【県の財政的支援の目的・内容等】

--

(6) 経営健全化計画の推進状況など特記事項

--

4 正味財産増減計算書の内訳

(1) 正味財産増減計算書 (総括表)

(単位：千円)

科 目	令和4年度決算 A	令和3年度決算 B	増 減 A-B	備考
I 一般正味財産増減の部				
1 経常増減の部				
(1) 経常収益				
基本財産運用益	24	136	▲ 112	
特定資産運用益	497	384	113	
事業収益	1,191,281	1,252,804	▲ 61,523	
受取負担金	10,682	14,001	▲ 3,319	
雑収益	28,100	28,215	▲ 115	
経常収益計	1,230,584	1,295,540	▲ 64,956	
(2) 経常費用				
事業費	973,202	1,039,899	▲ 66,697	
管理費	22,179	19,798	2,381	
経常費用計	995,381	1,059,697	▲ 64,316	
当期経常増減額	235,203	235,843	▲ 640	
2 経常外増減の部				
(1) 経常外収益				
経常外収益計	0	0	0	
(2) 経常外費用				
固定資産除却損	6,716	0	6,716	
雑損失	169	0	169	
経常外費用計	6,885	0	6,885	
当期経常外増減額	▲ 6,885	0	▲ 6,885	
他会計振替前当期一般正味財産増減額	228,318	235,843	▲ 7,525	
当期一般正味財産増減額	228,318	235,843	▲ 7,525	
一般正味財産期首残高	4,340,755	4,104,912	235,843	
一般正味財産期末残高	4,569,073	4,340,755	228,318	
II 指定正味財産増減の部				
当期指定正味財産増減額	0	0	0	
指定正味財産期首残高	300,000	300,000	0	
指定正味財産期末残高	300,000	300,000	0	
III 正味財産期末残高	4,869,073	4,640,755	228,318	

※端数調整により合計が一致しない場合がある。

(2) 正味財産増減計算書 (実施事業等会計)

(単位：千円)

科 目	令和4年度決算 A	令和3年度決算 B	増 減 A-B	備考
I 一般正味財産増減の部				
1 経常増減の部				
(1) 経常収益				
基本財産運用益	0	0	0	
特定資産運用益	496	384	112	
維持管理積立金受取利息	496	384	112	
事業収益	953,772	989,214	▲ 35,442	
出島地区産業廃棄物等处分事業収益	640,376	594,511	45,865	
出島地区一般廃棄物処分受託収益	313,396	394,703	▲ 81,307	
受取負担金	0	0	0	
雑収益	1,285	2,085	▲ 800	
定期預金受取利息	1,285	2,085	▲ 800	
経常収益計	955,553	991,683	▲ 36,130	
(2) 経常費用				
事業費	790,630	850,863	▲ 60,233	
役員報酬	15,230	16,405	▲ 1,175	
給料手当	83,154	82,465	689	
賞与引当金繰入	2,477	2,084	393	
法定福利費	14,771	14,746	25	
福利厚生費	1,092	775	317	
旅費交通費	83	130	▲ 47	
通信運搬費	1,151	975	176	
減価償却費	111,025	151,109	▲ 40,084	
消耗什器備品費	57	110	▲ 53	
消耗品費	1,653	2,456	▲ 803	
修繕費	32,516	65,098	▲ 32,582	
印刷製本費	256	69	187	
燃料費	8,929	8,338	591	
光熱水料費	28,477	21,253	7,224	
保険料	9,807	9,688	119	
賃借料	75,581	83,434	▲ 7,853	
諸謝金	0	69	▲ 69	
租税公課	52,678	53,348	▲ 670	
支払負担金	2,016	1,800	216	
支払助成金	0	10,000	▲ 10,000	
支払手数料	281	370	▲ 89	
委託費	276,544	242,977	33,567	
保守料	24,948	30,126	▲ 5,178	
維持管理積立金繰入	47,861	53,038	▲ 5,177	
雑費	43	0	43	
経常費用計	790,630	850,863	▲ 60,233	
評価損益等調整前当期経常増減額	164,923	140,820	24,103	
評価損益等計	0	0	0	
当期経常増減額	164,923	140,820	24,103	
2 経常外増減の部				
(1) 経常外収益				
経常外収益計	0	0	0	
(2) 経常外費用				
固定資産除却損	6,525	0	6,525	
機械装置除却損	27	0	27	
船舶除却損	6,498	0	6,498	
雑損失	0	0	0	
経常外費用計	6,525	0	6,525	
当期経常外増減額	▲ 6,525	0	▲ 6,525	
他会計振替前当期一般正味財産増減額	158,398	140,820	17,578	
当期一般正味財産増減額	158,398	140,820	17,578	
一般正味財産期首残高	2,538,414	2,397,594	140,820	
一般正味財産期末残高	2,696,812	2,538,414	158,398	
II 指定正味財産増減の部				
当期指定正味財産増減額	0	0	0	
指定正味財産期首残高	0	0	0	
指定正味財産期末残高	0	0	0	
III 正味財産期末残高	2,696,812	2,538,414	158,398	

※端数調整により合計が一致しない場合がある。

(3) 正味財産増減計算書 (その他会計)

(単位: 千円)

科 目	令和4年度決算 A	令和3年度決算 B	増 減 A-B	備考
I 一般正味財産増減の部				
1 経常増減の部				
(1) 経常収益				
基本財産運用益	0	0	0	
特定資産運用益	0	0	0	
事業収益	234,640	261,080	▲ 26,440	
箕島地区産業廃棄物等処分事業収益	197,832	221,718	▲ 23,886	
箕島地区一般廃棄物処分受託収益	36,808	39,362	▲ 2,554	
受取負担金	10,682	14,001	▲ 3,319	
箕島地区共同事業負担金	10,682	14,001	▲ 3,319	
雑収益	26,571	26,091	480	
普通預金受取利息	3	3	0	
定期預金受取利息	867	352	515	
株式受取配当金	25,700	25,700	0	
その他雑収益	1	36	▲ 35	
経常収益計	271,893	301,172	▲ 29,279	
(2) 経常費用				
事業費	182,571	189,037	▲ 6,466	
役員報酬	2,589	2,635	▲ 46	
給料手当	23,529	26,600	▲ 3,071	
賞与引当金繰入	838	851	▲ 13	
法定福利費	4,413	5,068	▲ 655	
福利厚生費	413	318	95	
旅費交通費	340	212	128	
通信運搬費	797	684	113	
減価償却費	7,586	8,281	▲ 695	
消耗什器備品費	100	160	▲ 60	
消耗品費	1,039	873	166	
修繕費	907	7,994	▲ 7,087	
印刷製本費	45	0	45	
燃料費	258	209	49	
光熱水料費	6,895	19,741	▲ 12,846	
保険料	619	557	62	
賃借料	27,171	27,131	40	
租税公課	10,738	10,881	▲ 143	
支払手数料	209	258	▲ 49	
委託費	90,901	73,623	17,278	
保守料	3,184	2,915	269	
原材料費	0	46	▲ 46	
管理費	0	0	0	
経常費用計	182,571	189,037	▲ 6,466	
評価損益等調整前当期経常増減額	89,322	112,135	▲ 22,813	
評価損益等計	0	0	0	
当期経常増減額	89,322	112,135	▲ 22,813	
2 経常外増減の部				
(1) 経常外収益				
経常外収益計	0	0	0	
(2) 経常外費用				
固定資産除却損	191	0	191	
什器備品除却損	191	0	191	
雑損失	169	0	169	
経常外費用計	360	0	360	
当期経常外増減額	▲ 360	0	▲ 360	
他会計振替前当期一般正味財産増減額	88,962	112,135	▲ 23,173	
当期一般正味財産増減額	88,962	112,135	▲ 23,173	
一般正味財産期首残高	1,692,406	1,580,271	112,135	
一般正味財産期末残高	1,781,368	1,692,406	88,962	
II 指定正味財産増減の部				
当期指定正味財産増減額	0	0	0	
指定正味財産期首残高	0	0	0	
指定正味財産期末残高	0	0	0	
III 正味財産期末残高	1,781,368	1,692,406	88,962	

※端数調整により合計が一致しない場合がある。

(4) 正味財産増減計算書 (法人会計)

(単位：千円)

科 目	令和4年度決算 A	令和3年度決算 B	増 減 A-B	備考
I 一般正味財産増減の部				
1 経常増減の部				
(1) 経常収益				
基本財産運用益	24	136	▲ 112	
基本財産受取利息	24	136	▲ 112	
特定資産運用益	0	0	0	
事業収益	2,869	2,510	359	
広島県産業廃棄物埋立税取扱収益	2,869	2,510	359	
受取負担金	0	0	0	
雑収益	244	40	204	
普通預金受取利息	3	1	2	
定期預金受取利息	1	39	▲ 38	
その他雑収益	240	0	240	
経常収益計	3,137	2,686	451	
(2) 経常費用				
事業費	0	0	0	
管理費	22,179	19,798	2,381	
役員報酬	2,770	2,460	310	
給料手当	9,819	9,804	15	
賞与引当金繰入	318	326	▲ 8	
退職給付費用	1,018	1,023	▲ 5	
法定福利費	2,284	2,246	38	
福利厚生費	162	76	86	
会議費	125	58	67	
旅費交通費	658	280	378	
通信運搬費	236	142	94	
減価償却費	256	183	73	
消耗什器備品費	19	13	6	
消耗品費	175	142	33	
食糧費	3	4	▲ 1	
修繕費	38	0	38	
印刷製本費	22	62	▲ 40	
光熱水料費	222	135	87	
保険料	37	32	5	
賃借料	1,467	1,328	139	
諸謝金	60	95	▲ 35	
租税公課	10	11	▲ 1	
支払負担金	827	455	372	
支払手数料	64	77	▲ 13	
委託費	1,423	650	773	
保守料	114	116	▲ 2	
雑費	52	80	▲ 28	
経常費用計	22,179	19,798	2,381	
評価損益等調整前当期経常増減額	▲ 19,042	▲ 17,112	▲ 1,930	
当期経常増減額	▲ 19,042	▲ 17,112	▲ 1,930	
2 経常外増減の部				
(1) 経常外収益				
経常外収益計	0	0	0	
(2) 経常外費用				
固定資産除却損	0	0	0	
経常外費用計	0	0	0	
当期経常外増減額	0	0	0	
他会計振替前当期一般正味財産増減額	▲ 19,042	▲ 17,112	▲ 1,930	
当期一般正味財産増減額	▲ 19,042	▲ 17,112	▲ 1,930	
一般正味財産期首残高	109,935	127,047	▲ 17,112	
一般正味財産期末残高	90,893	109,935	▲ 19,042	
II 指定正味財産増減の部				
当期指定正味財産増減額	0	0	0	
指定正味財産期首残高	300,000	300,000	0	
指定正味財産期末残高	300,000	300,000	0	
III 正味財産期末残高	390,893	409,935	▲ 19,042	

※端数調整により合計が一致しない場合がある。

5 貸借対照表の内訳

(1) 貸借対照表 (総括表)

(単位：千円)

科 目	令和4年度決算 A	令和3年度決算 B	増 減 A-B	備考
I 資産の部				
1 流動資産				
現金預金	3,335,513	3,098,274	237,239	定期預金を除いた金額：585,513
未収金	145,420	144,160	1,260	
未収収益	2,580	2,257	323	
前払金	1,970	0	1,970	
前払費用	4,849	4,556	293	
流動資産合計	3,490,332	3,249,247	241,085	
2 固定資産				
(1) 基本財産				
定期預金	300,000	300,000	0	
基本財産合計	300,000	300,000	0	
(2) 特定資産				
退職給付引当資産	14,702	13,683	1,019	
維持管理積立資産	273,855	225,994	47,861	
特定資産合計	288,557	239,677	48,880	
(3) その他固定資産				
建物	451,782	471,682	▲ 19,900	
建物附属設備	59,272	69,457	▲ 10,185	
構築物	393,286	387,818	5,468	
機械装置	25,750	35,444	▲ 9,694	
船舶	14,315	20,276	▲ 5,961	
車両運搬具	4,733	9,568	▲ 4,835	
什器備品	8,407	12,107	▲ 3,700	
ソフトウェア	1,309	2,186	▲ 877	
処分場建設・修繕負担金	151,668	164,333	▲ 12,665	
建設仮勘定	93,566	31,460	62,106	
電話加入権	237	237	0	
敷金	3,948	3,948	0	
投資有価証券	257,000	257,000	0	
長期前払費用	26	26	0	
その他固定資産合計	1,465,299	1,465,542	▲ 243	
固定資産合計	2,053,856	2,005,219	48,637	
資産合計	5,544,188	5,254,466	289,722	
II 負債の部				
1 流動負債				
未払金	359,235	352,430	6,805	
預り金	23,690	18,343	5,347	
賞与引当金	3,633	3,261	372	
流動負債合計	386,558	374,034	12,524	
2 固定負債				
退職給付引当金	14,702	13,683	1,019	
維持管理積立金	273,855	225,994	47,861	
固定負債合計	288,557	239,677	48,880	
負債合計	675,115	613,711	61,404	
III 正味財産の部				
1 指定正味財産				
寄付金 (出損金)	300,000	300,000	0	
指定正味財産合計	300,000	300,000	0	
(うち基本財産への充当額)	(300,000)	(300,000)	(0)	
2 一般正味財産	4,569,073	4,340,755	228,318	
(うち特定資産への充当額)	(0)	(0)	(0)	
正味財産合計	4,869,073	4,640,755	228,318	
負債及び正味財産合計	5,544,188	5,254,466	289,722	

※端数調整により合計が一致しない場合がある。

(2) 貸借対照表 (実施事業等会計)

(単位：千円)

科 目	令和4年度決算 A	令和3年度決算 B	増 減 A-B	備考
I 資産の部				
1 流動資産				
現金預金	1,807,792	1,666,576	141,216	定期預金を除いた金額：367,792
未収金	100,664	87,117	13,547	
未収収益	2,093	2,059	34	
前払金	1,970	0	1,970	
前払費用	3,321	3,356	▲ 35	
流動資産合計	1,915,840	1,759,108	156,732	
2 固定資産				
(1) 基本財産				
基本財産合計	0	0	0	
(2) 特定資産				
維持管理積立資産	273,855	225,994	47,861	
特定資産合計	273,855	225,994	47,861	
(3) その他固定資産				
建物	451,782	471,682	▲ 19,900	
建物附属設備	58,826	68,936	▲ 10,110	
構築物	300,496	288,052	12,444	
機械装置	24,852	34,316	▲ 9,464	
船舶	14,315	20,276	▲ 5,961	
車両運搬具	4,733	9,568	▲ 4,835	
什器備品	8,003	11,320	▲ 3,317	
ソフトウェア	903	1,445	▲ 542	
処分場建設・修繕負担金	151,601	164,232	▲ 12,631	
建設仮勘定	89,947	31,460	58,487	
電話加入権	75	75	0	
長期前払費用	26	26	0	
その他固定資産合計	1,105,559	1,101,388	4,171	
固定資産合計	1,379,414	1,327,382	52,032	
資産合計	3,295,254	3,086,490	208,764	
II 負債の部				
1 流動負債				
未払金	303,586	306,734	▲ 3,148	
預り金	18,524	13,264	5,260	
賞与引当金	2,477	2,084	393	
流動負債合計	324,587	322,082	2,505	
2 固定負債				
維持管理積立金	273,855	225,994	47,861	
固定負債合計	273,855	225,994	47,861	
負債合計	598,442	548,076	50,366	
III 正味財産の部				
1 指定正味財産				
指定正味財産合計	0	0	0	
(うち基本財産への充当額)	(0)	(0)	(0)	
2 一般正味財産				
一般正味財産合計	2,696,812	2,538,414	158,398	
(うち特定資産への充当額)	(0)	(0)	(0)	
正味財産合計	2,696,812	2,538,414	158,398	
負債及び正味財産合計	3,295,254	3,086,490	208,764	

※端数調整により合計が一致しない場合がある。

(3) 貸借対照表 (その他会計)

(単位: 千円)

科 目	令和4年度決算 A	令和3年度決算 B	増 減 A-B	備考
I 資産の部				
1 流動資産				
現金預金	1,438,709	1,324,785	113,924	定期預金を除いた金額: 128,709
未収金	44,756	57,043	▲ 12,287	
未収収益	468	179	289	
前払費用	192	167	25	
流動資産合計	1,484,125	1,382,174	101,951	
2 固定資産				
(1) 基本財産				
基本財産合計	0	0	0	
(2) 特定資産				
特定資産合計	0	0	0	
(3) その他固定資産				
建物附属設備	206	241	▲ 35	
構築物	92,790	99,766	▲ 6,976	
機械装置	898	1,129	▲ 231	
什器備品	29	248	▲ 219	
ソフトウェア	195	477	▲ 282	
処分場建設・修繕負担金	68	101	▲ 33	
敷金	10	10	0	
投資有価証券	257,000	257,000	0	
その他固定資産合計	351,196	358,972	▲ 7,776	
固定資産合計	351,196	358,972	▲ 7,776	
資産合計	1,835,321	1,741,146	94,175	
II 負債の部				
1 流動負債				
未払金	48,956	43,667	5,289	
預り金	4,159	4,222	▲ 63	
賞与引当金	838	851	▲ 13	
流動負債合計	53,953	48,740	5,213	
2 固定負債				
固定負債合計	0	0	0	
負債合計	53,953	48,740	5,213	
III 正味財産の部				
1 指定正味財産				
指定正味財産合計	0	0	0	
(うち基本財産への充当額)	(0)	(0)	(0)	
2 一般正味財産				
一般正味財産合計	1,781,368	1,692,406	88,962	
(うち特定資産への充当額)	(0)	(0)	(0)	
正味財産合計	1,781,368	1,692,406	88,962	
負債及び正味財産合計	1,835,321	1,741,146	94,175	

※端数調整により合計が一致しない場合がある。

(4) 貸借対照表 (法人会計)

(単位：千円)

科 目	令和4年度決算 A	令和3年度決算 B	増 減 A-B	備考
I 資産の部				
1 流動資産				
現金預金	89,011	106,914	▲ 17,903	定期預金を除いた金額：89,011
未収収益	18	18	0	
前払費用	1,337	1,033	304	
流動資産合計	90,366	107,965	▲ 17,599	
2 固定資産				
(1) 基本財産				
定期預金	300,000	300,000	0	
基本財産合計	300,000	300,000	0	
(2) 特定資産				
退職給付引当資産	14,702	13,683	1,019	
特定資産合計	14,702	13,683	1,019	
(3) その他固定資産				
建物附属設備	240	280	▲ 40	
什器備品	375	538	▲ 163	
ソフトウェア	211	263	▲ 52	
建設仮勘定	3,619	0	3,619	
電話加入権	162	162	0	
敷金	3,938	3,938	0	
その他固定資産合計	8,545	5,181	3,364	
固定資産合計	323,247	318,865	4,382	
資産合計	413,613	426,830	▲ 13,217	
II 負債の部				
1 流動負債				
未払金	6,693	2,029	4,664	
預り金	1,007	857	150	
賞与引当金	318	326	▲ 8	
流動負債合計	8,018	3,212	4,806	
2 固定負債				
退職給付引当金	14,702	13,683	1,019	
固定負債合計	14,702	13,683	1,019	
負債合計	22,720	16,895	5,825	
III 正味財産の部				
1 指定正味財産				
寄付金 (出損金)	300,000	300,000	0	
指定正味財産合計	300,000	300,000	0	
(うち基本財産への充当額)	(300,000)	(300,000)	(0)	
2 一般正味財産				
(うち特定資産への充当額)	90,893	109,935	▲ 19,042	
(うち特定資産への充当額)	(0)	(0)	(0)	
正味財産合計	390,893	409,935	▲ 19,042	
負債及び正味財産合計	413,613	426,830	▲ 13,217	

※端数調整により合計が一致しない場合がある。