

# 出資法人経営状況説明書

## 1 法人の概要（令和5年6月23日現在）

### （1）基本情報

法人の名称	一般財団法人 もみのき森林公園協会	所 管 課	環境県民局自然環境課
所 在 地	廿日市市吉和1593-75	設立登記	昭和59年4月10日

基本財産等の額	10,100千円	うち県出資額	5,000千円	県出資比率	49.5%
県以外の出資者	廿日市市（5,100千円、50.5%）				

設立目的	広島県が設置する広島県立もみのき森林公園等の施設の管理運営に協力するとともに、県民の森林公園等に対する理解と啓発に寄与する。
業務概要	1 もみのき森林公園施設等の維持管理及び経営 2 食品、土産物等の販売 3 上記1に関連又は付随して行う事業 （1）自然環境、歴史・文化・産業等に関する情報の提供及びそれらの体験の提供 （2）県民の体育の推進を図るためのスポーツの普及振興の提供 （3）環境学習事業の提供 （4）地域を利用する旅行の企画及び実施 4 その他この協会の目的を達成するために必要な事業

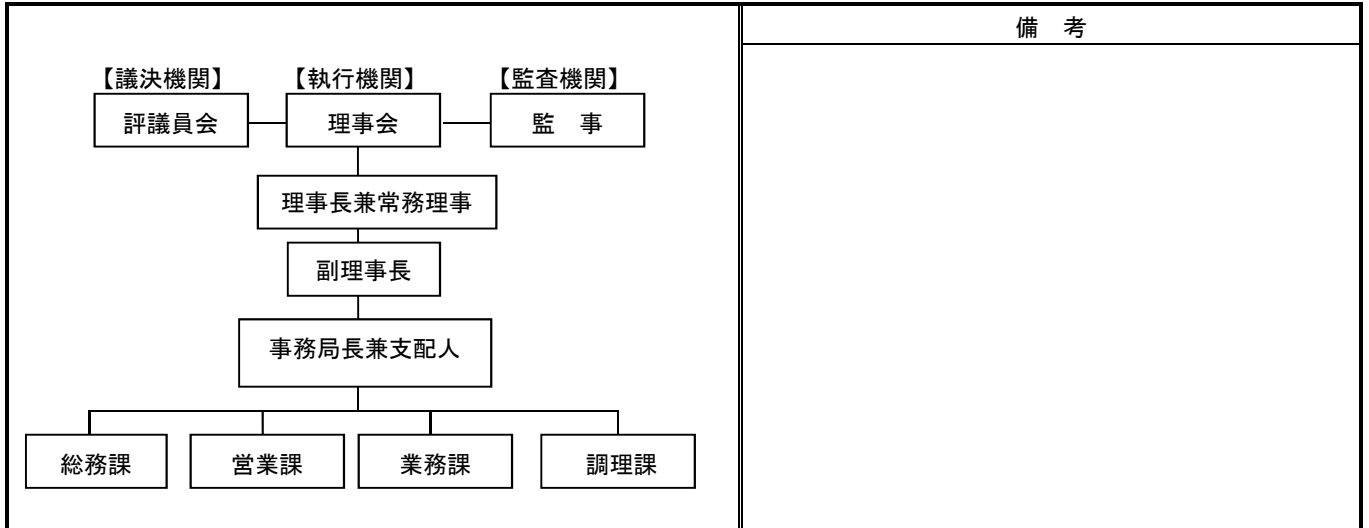
### （2）役・職員の状況

区 分	役職員数	職 員 数			備 考
		県職員	元県職員	その他	
常勤役員数	1人	0人	1人	0人	
非常勤役員数	6人	2人	0人	4人	
常勤職員数	9人	0人	0人	9人	

役 職	氏 名	県職員である者	備考
理事長兼常務理事	田端 秀秋		常勤
副理事長	堀野 和則		
理 事	新宅 郁子	環境県民局長	
理 事	加藤 伸哉	西部農林水産事務所長	

役 職	氏 名	県職員である者	備考
理 事	橋本 智明		
監 事	濱崎 亨		
監 事	正木 常貴		

### （3）組織の概要



2 令和5年度事業計画

(1) 事業計画

(単位：千円)

事業名	事業内容	令和5年度	令和4年度	増減
1 公園管理事業	広島県立もみのき森林公園の維持管理	13,609	13,609	0
2 公園施設運営及び利便事業等	・利用料金事業 もみのき荘、研修棟、キャンプ場等の運営 ・利便事業 公園利用者に対する普及啓発及び食品、土産物の販売等	92,926	94,574	▲1,648
3 管理経費	法人の運営に係る管理費等の経費	3,295	3,346	▲51
合計		109,830	111,529	▲1,699

【特記事項等】

もみのき森林公園においては、令和6年度から新たな運営体制に移行することから、当該法人の指定期間は令和5年度末で終了する。

(2) 予算書

(単位：千円)

区分		令和5年度	令和4年度	増減	主な増減理由
経常収益	基本財産運用益	1	1	0	・オートキャンプ場の再整備工事の休業による料金収入の減及び休業補償による収入の増
	受託収入(指定管理)	13,609	13,609	0	
	利用料金収入	27,970	38,500	▲10,530	
	施設収入・商品売上	68,851	59,401	9,450	
	その他収益	400	400	0	
計 ①		110,831	111,911	▲1,080	
経常費用	事業費	106,535	108,183	▲1,648	・オートキャンプ場の再整備工事に伴う休業による経費の減
	管理費	3,295	3,346	▲51	
計 ②		109,830	111,529	▲1,699	
当期経常増減額 ③=①-②		1,001	382	619	
	経常外収益 ④	0	0	0	
	経常外費用 ⑤	0	0	0	
当期経常外増減額 ⑥=④-⑤		0	0	0	
法人税等 ⑦		0	0	0	
当期一般正味財産増減額 ⑧=③+⑥-⑦		1,001	382	619	
当期指定正味財産増減額 ⑨		0	0	0	
当期正味財産増減額合計 ⑩=⑧+⑨		1,001	382	619	

### 3 令和4年度事業報告

#### (1) 事業報告

(単位：千円)

事業名	事業内容	令和4年度	令和3年度	増減
1 公園管理事業	・ 広島県立もみのき森林公園の維持管理	13,361	13,361	0
2 公園施設運営及び 便利事業等	・ 利用料金事業 もみのき荘、研修棟、キャンプ場等の運営 ・ 利便事業 公園利用者に対する普及啓発及び食品、土産物の販売等	87,977	76,812	11,165
3 管理経費	・ 法人の運営に係る管理費等の経費	2,605	2,430	175
合 計		103,943	92,603	11,340

#### 【特記事項等】

--

#### (2) 正味財産増減計算書

(単位：千円)

区 分		令和4年度	令和3年度	増 減	主な増減理由
経常収益	基本財産運用益	0	0	0	・ オートキャンプ場の利用増による利用料金収入の増 ・ 新型コロナウイルス感染症に係る委託料の減
	受託収入(指定管理)	13,361	13,361	0	
	利用料金収入	33,876	25,802	8,073	
	施設収入・商品売上	49,928	57,031	▲7,103	
	その他収益	2,190	441	1,749	
計 ①		99,355	96,635	2,719	
経常費用	事業費	101,338	90,173	11,165	・ 食喫原価や光熱水費の増
	管理費	2,605	2,430	175	
計 ②		103,943	92,603	11,340	
当期経常増減額 ③=①-②		▲4,588	4,032	▲8,621	
	経常外収益 ④	0	0	0	・ 什器備品除却損費の増
	経常外費用 ⑤	72	0	72	
当期経常外増減額 ⑥=④-⑤		▲72	0	▲72	
法人税等 ⑦		0	0	0	
当期一般正味財産増減額 ⑧=③+⑥-⑦		▲4,660	4,032	▲8,693	
当期指定正味財産増減額 ⑨		0	0	0	
当期正味財産増減額合計 ⑩=⑧+⑨		▲4,660	4,032	▲8,693	

## (3) 貸借対照表

(単位: 千円)

区 分		令和4年度末	令和3年度末	増 減	主な増減理由
資産	流動資産	19,576	19,239	337	未収金の増
	固定資産	13,299	14,113	▲814	減価償却による固定資産額の減
資 産 合 計		32,875	33,352	▲477	
負債	流動負債	7,546	3,363	4,183	未払金の増
	固定負債	0	0	0	
	負 債 計 ①	7,546	3,363	4,183	
正味財産	指定正味財産	10,100	10,100	0	
	うち、基本財産充当額	10,100	10,100	0	
	一般正味財産	15,229	19,889	▲4,660	
	うち、基本財産充当額	0	0	0	
	正味財産 計 ②	25,329	29,989	▲4,660	
負債・正味財産 合計 ③=①+②		32,875	33,352	▲477	

## (4) 県からの財政的支援

(単位: 千円)

区 分	令和4年度	令和3年度	増 減	主な増減理由
補助金等	0	0	0	
委託料	20,790	41,499	▲20,709	・新型コロナウイルス感染症に係る委託料の減
貸付金	0	0	0	
その他(追加出資等)	0	0	0	
合 計	20,790	41,499	▲20,709	
借入金残高(期末残高)	0	0	0	
債務保証額(期末残高)	0	0	0	
損失補償契約に係る債務残高	0	0	0	

## 【県の財政的支援の目的・内容等】

- 委託料 ①もみのき森林公園の管理に係る指定管理料(14,697千円)  
 ②新型コロナウイルス感染症の感染対策に伴う委託料(1,966千円)  
 ③燃料価格高騰に伴う委託料(4,127千円)

## (5) 経営健全化計画の推進状況など特記事項

--

## 4 正味財産増減計算書の内訳

(単位：千円)

科 目	令和4年度決算 A	令和3年度決算 B	増 減 A-B	備考
I 一般正味財産増減の部				
1 経常増減の部				
(1) 経常収益				
基本財産運用益	0	0	0	
基本財産運用収入	0	0	0	
事業収益	97,164	96,194	970	
受託金収入	13,361	13,361	0	
利用料収入	33,876	25,802	8,073	
食喫収入	28,961	19,300	9,660	
売店収入	3,534	2,466	1,068	
自販機収入	1,968	1,645	322	
販売収入	1,209	1,115	94	
管理収入	3,876	4,380	▲ 504	
イベント収入	2,373	828	1,546	
補助金収入	8,007	27,297	▲ 19,290	
雑収益	2,190	441	1,749	
雑収入	2,190	441	1,749	
経常収益計	99,355	96,635	2,719	
(2) 経常費用				
食喫原価	11,965	8,079	3,886	
売店原価	2,694	2,110	584	
自販機原価	1,021	831	190	
販売原価	189	115	74	
管理原価	0	288	▲ 288	
イベント原価	1,230	193	1,037	
役員報酬	1,880	1,810	70	
給料	23,797	25,468	▲ 1,671	
職員手当	10,241	8,452	1,789	
賃金	8,050	5,097	2,953	
通勤手当	2,165	2,124	41	
共済費	6,258	5,837	421	
福利厚生費	113	219	▲ 106	
修繕費	605	910	▲ 304	
光熱水費	12,897	8,677	4,220	
燃料費	481	536	▲ 55	
印刷製本費	36	193	▲ 156	
消耗品費	2,773	3,501	▲ 728	
消耗備品費	692	1,780	▲ 1,088	
通信費	823	838	▲ 15	
保険料	1,015	967	48	
手数料	4,560	4,131	430	
洗濯料	761	486	275	
施設管理費	6,862	6,705	157	
旅費交通費	23	25	▲ 1	
渉外費	29	28	1	
広報宣伝費	192	412	▲ 219	
会費	108	109	▲ 1	
雑損	264	79	186	
負担金	1	0	1	
寄付金	10	10	0	
委託料	1,238	1,450	▲ 212	
減価償却費	742	864	▲ 122	
租税公課	226	281	▲ 55	
経常費用計	103,943	92,603	11,340	
当期経常増減額	▲ 4,588	4,032	▲ 8,621	

科 目	令和4年度決算 A	令和3年度決算 B	増 減 A-B	備考
2 経常外増減の部				
(1) 経常外収益				
経常外収益計	0	0	0	
(2) 経常外費用				
什器備品除却損費	72	0	72	
経常外費用計	72	0	72	
当期経常外増減額	▲ 72	0	▲ 72	
他会計振替額	0	0	0	
当期一般正味財産増減額	▲ 4,660	4,032	▲ 8,693	
一般正味財産期首残高	19,889	15,857	4,032	
一般正味財産期末残高	15,229	19,889	▲ 4,660	
II 指定正味財産増減の部				
当期指定正味財産増減額	0	0	0	
指定正味財産期首残高	10,100	10,100	0	
指定正味財産期末残高	10,100	10,100	0	
III 正味財産期末残高	25,329	29,989	▲ 4,660	

※端数調整により合計が一致しない場合がある。

5 貸借対照表の内訳

(単位：千円)

科 目	令和4年度決算 A	令和3年度決算 B	増 減 A-B	備考
I 資産の部				
1 流動資産				
現金	580	620	▲ 40	
預金	9,666	15,685	▲ 6,018	
未収金	7,104	1,383	5,721	
貯蔵品	2,226	1,552	674	
流動資産合計	19,576	19,239	337	
2 固定資産				
(1) 基本財産				
基本財産特定預金	10,100	10,100	0	
基本財産合計	10,100	10,100	0	
(2) 特定資産				
特定資産合計	0	0	0	
(3) その他固定資産				
什器備品	370	638	▲ 268	
車両運搬具	0	0	0	
構築物	2,829	3,375	▲ 546	
その他固定資産合計	3,199	4,013	▲ 814	
固定資産合計	13,299	14,113	▲ 814	
資産合計	32,875	33,352	▲ 477	
II 負債の部				
1 流動負債				
預り金	438	431	7	
未払金	7,108	2,932	4,176	
流動負債合計	7,546	3,363	4,183	
2 固定負債				
固定負債合計	0	0	0	
負債合計	7,546	3,363	4,183	
III 正味財産の部				
1 指定正味財産	10,100	10,100	0	
(うち基本財産への充当額)	(10,100)	(10,100)	(0)	
(うち特定資産への充当額)	(0)	(0)	(0)	
2 一般正味財産	15,229	19,889	▲ 4,660	
(うち基本財産への充当額)	(0)	(0)	(0)	
(うち特定資産への充当額)	(0)	(0)	(0)	
正味財産合計	25,329	29,989	▲ 4,660	
負債及び正味財産合計	32,875	33,352	▲ 477	

※端数調整により合計が一致しない場合がある。