

# 出資法人経営状況説明書

## 1 法人の概要（令和5年6月23日現在）

### （1）基本情報

法人の名称	一般財団法人広島県環境保全公社	所管課	環境県民局産業廃棄物対策課
所在地	広島市中区中町8-18 クリスタルプラザ4階	設立登記	昭和57年4月1日

基本財産等の額	300,000千円	うち県出資額	250,000千円	県出資比率	83.3%
県以外の出資者	14市町（50,000千円、16.7%）				

設立目的	県内の廃棄物等を安全かつ適正に処理することにより、自然と生活環境の保全を図る。
業務概要	1 廃棄物の処理及び処分 2 廃棄物の処理及び処分事業の受託 3 廃棄物の処理及び処分に関する調査研究 4 廃棄物に関する知識の普及及び啓発 5 建設発生土の受入、管理及び処分 6 その他前記の目的を達成するために必要な事業

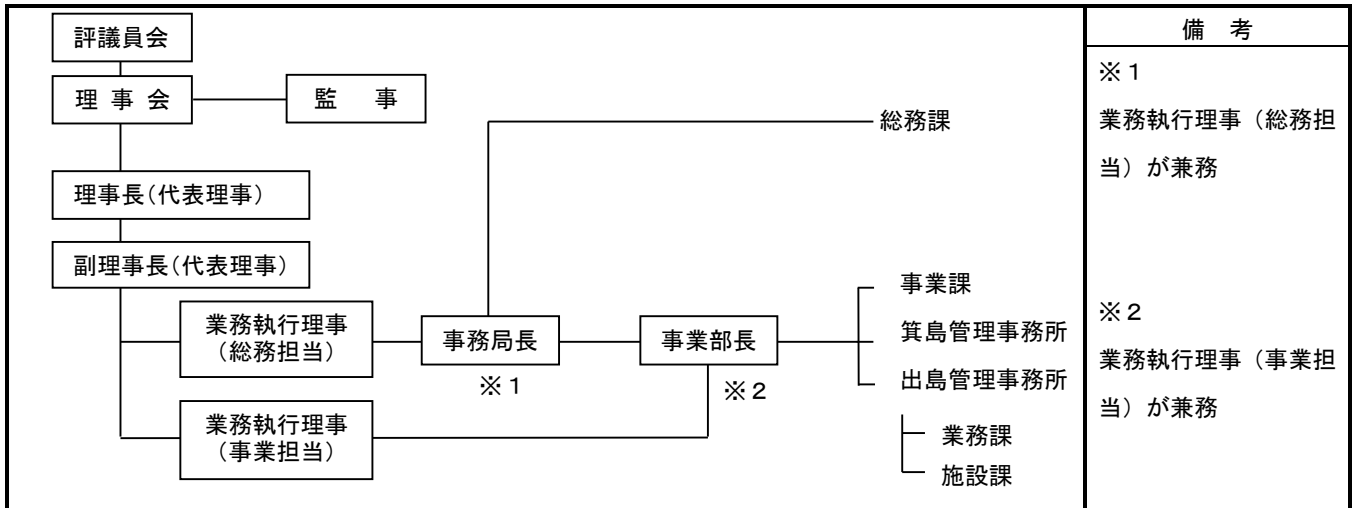
### （2）役・職員の状況

区分	役職員数	県職員			備考
		県職員	元県職員	その他	
常勤役員数	3人	0人	3人	0人	
非常勤役員数	10人	3人	0人	7人	
常勤職員数	28人	0人	20人	8人	

役職	氏名	県職員である者	備考
理事長	森永智絵		常勤
副理事長	植野実智成		
業務執行理事	石迫弘幸		常勤
業務執行理事	梅村幸平		常勤
理事	新宅郁子	環境県民局長	
理事	梅田泰生	商工労働局長	
理事	内藤孝	土木建築局 空港港湾担当部長	

役職	氏名	県職員である者	備考
理事	鍵本浩一		
理事	前川洋平		
理事	柳曾隆行		
理事	小林仁志		
監事	堀野和則		
監事	井上友一		

### （3）組織の概要



2 令和5年度事業計画

(1) 事業計画

(単位：千円)

事業名	事業内容	令和5年度	令和4年度	増減
1 箕島地区産業廃棄物等処理事業	箕島処分場（福山市箕沖町）において、廃棄物等の受入管理を行う。	251,245	221,821	29,424
2 広島港出島地区廃棄物等埋立処分事業	出島処分場（広島市南区）において、廃棄物等の受入管理を行う。	907,827	802,724	105,103
3 普及啓発等事業	廃棄物に関する普及啓発活動を行う。	8,407	9,436	▲1,029
4 管理費	職員給与費等	27,940	27,311	629
合計		1,195,419	1,061,292	134,127

【特記事項等】

出島地区第4工区拡張事業に伴う浚渫土砂の受入れ（令和5年度）

(2) 予算書

(単位：千円)

区分		令和5年度	令和4年度	増減	主な増減理由
経常収益	基本財産運用益	36	105	▲69	・新たな浚渫土砂受入に伴う事業収益の増
	特定資産運用益	1	1	0	
	事業収益	1,430,948	1,260,066	170,882	
	雑収益	37,440	35,057	2,383	
計 ①		1,468,425	1,295,229	173,196	
経常費用	事業費	1,167,479	1,033,981	133,498	・新たな浚渫土砂受入に伴う事業費の増 ・電気料金等エネルギー価格の高騰に伴う管理費の増
	管理費	27,940	27,311	629	
計 ②		1,195,419	1,061,292	134,127	
当期経常増減額 ③=①-②		273,006	233,937	39,069	
	経常外収益 ④	0	0	0	
	経常外費用 ⑤	0	0	0	
当期経常外増減額 ⑥=④-⑤		0	0	0	
法人税等 ⑦		0	0	0	
当期一般正味財産増減額 ⑧=③+⑥-⑦		273,006	233,937	39,069	
当期指定正味財産増減額 ⑨		0	0	0	
当期正味財産増減額合計 ⑩=⑧+⑨		273,006	233,937	39,069	

### 3 令和4年度事業報告

#### (1) 事業報告

(単位：千円)

事業名	事業内容	令和4年度	令和3年度	増減
1 箕島地区産業廃棄物等処理事業	箕島処分場（福山市箕沖町）において、廃棄物等の受入管理を行う。	182,572	189,037	▲6,465
2 広島港出島地区廃棄物等埋立処分事業	出島処分場（広島市南区）において、廃棄物等の受入管理を行う。	785,299	833,604	▲48,305
3 普及啓発等事業	廃棄物に関する普及啓発活動及び調査研究事業に対する助成を行う。	5,331	17,258	▲11,927
4 管理費	職員給与費等	22,179	19,798	2,381
合計		995,381	1,059,697	▲64,316

#### 【特記事項等】

箕島安定型処分場の埋立終了（令和4年度末）

#### (2) 正味財産増減計算書

(単位：千円)

区分		令和4年度	令和3年度	増減	主な増減理由
経常収益	基本財産運用益	24	136	▲112	・建設残土受入量減少等に伴う処分料収入の減
	特定資産運用益	497	384	113	
	事業収益	1,191,281	1,252,804	▲61,523	
	雑収益	38,782	42,216	▲3,434	
計 ①		1,230,584	1,295,540	▲64,956	
経常費用	事業費	973,202	1,039,899	▲66,697	・受入施設改修工事の終了に伴う事業費の減
	管理費	22,179	19,798	2,381	
計 ②		995,381	1,059,697	▲64,316	
当期経常増減額 ③=①-②		235,203	235,843	▲640	
経常外収益	④	0	0	0	
	経常外費用 ⑤	6,885	0	6,885	
当期経常外増減額 ⑥=④-⑤		▲6,885	0	▲6,885	
法人税等 ⑦		0	0	0	
当期一般正味財産増減額 ⑧=③+⑥-⑦		228,318	235,843	▲7,525	
当期指定正味財産増減額 ⑨		0	0	0	
当期正味財産増減額合計 ⑩=⑧+⑨		228,318	235,843	▲7,525	

## (3) 貸借対照表

(単位：千円)

区 分		令和4年度末	令和3年度末	増 減	主な増減理由
資産	流動資産	3,490,332	3,249,247	241,085	・収入増に伴う預金の増
	固定資産	2,053,856	2,005,219	48,637	
資 産 合 計		5,544,188	5,254,466	289,722	
負債	流動負債	386,558	374,034	12,524	
	固定負債	288,557	239,677	48,880	
	負債 計 ①	675,115	613,711	61,404	
正味財産	指定正味財産	300,000	300,000	0	
	うち、基本財産充当額	300,000	300,000	0	
	一般正味財産	4,569,073	4,340,755	228,318	
	うち、基本財産充当額	0	0	0	
	正味財産 計 ②	4,869,073	4,640,755	228,318	
負債・正味財産 合計 ③=①+②		5,544,188	5,254,466	289,722	

## (4) キャッシュフロー計算書

(単位：千円)

区 分	令和4年度	令和3年度	増 減	主な増減理由
事業活動によるキャッシュ・フロー	161,357	460,850	▲299,493	・定期預金の増
投資活動によるキャッシュ・フロー	▲174,118	▲151,704	▲22,414	
財務活動によるキャッシュ・フロー	0	0	0	
現金及び現金同等物の期末残高	585,513	598,274	▲12,761	

## (5) 県からの財政的支援

(単位：千円)

区 分	令和4年度	令和3年度	増 減	主な増減理由
補助金等	0	0	0	
委託料	0	0	0	
貸付金	0	0	0	
その他（追加出資等）	0	0	0	
合 計	0	0	0	
借入金残高（期末残高）	0	0	0	
債務保証額（期末残高）	0	0	0	
損失補償契約に係る債務残高	0	0	0	

【県の財政的支援の目的・内容等】

--

## (6) 経営健全化計画の推進状況など特記事項

--

4 正味財産増減計算書の内訳

(1) 正味財産増減計算書 (総括表)

(単位: 千円)

科 目	令和4年度決算 A	令和3年度決算 B	増 減 A-B	備考
I 一般正味財産増減の部				
1 経常増減の部				
(1) 経常収益				
基本財産運用益	24	136	▲ 112	
特定資産運用益	497	384	113	
事業収益	1,191,281	1,252,804	▲ 61,523	
受取負担金	10,682	14,001	▲ 3,319	
雑収益	28,100	28,215	▲ 115	
経常収益計	1,230,584	1,295,540	▲ 64,956	
(2) 経常費用				
事業費	973,202	1,039,899	▲ 66,697	
管理費	22,179	19,798	2,381	
経常費用計	995,381	1,059,697	▲ 64,316	
当期経常増減額	235,203	235,843	▲ 640	
2 経常外増減の部				
(1) 経常外収益				
経常外収益計	0	0	0	
(2) 経常外費用				
固定資産除却損	6,716	0	6,716	
雑損失	169	0	169	
経常外費用計	6,885	0	6,885	
当期経常外増減額	▲ 6,885	0	▲ 6,885	
他会計振替前当期一般正味財産増減額	228,318	235,843	▲ 7,525	
当期一般正味財産増減額	228,318	235,843	▲ 7,525	
一般正味財産期首残高	4,340,755	4,104,912	235,843	
一般正味財産期末残高	4,569,073	4,340,755	228,318	
II 指定正味財産増減の部				
当期指定正味財産増減額	0	0	0	
指定正味財産期首残高	300,000	300,000	0	
指定正味財産期末残高	300,000	300,000	0	
III 正味財産期末残高	4,869,073	4,640,755	228,318	

※端数調整により合計が一致しない場合がある。

## (2) 正味財産増減計算書 (実施事業等会計)

(単位: 千円)

科 目	令和4年度決算 A	令和3年度決算 B	増 減 A-B	備考
I 一般正味財産増減の部				
1 経常増減の部				
(1) 経常収益				
基本財産運用益	0	0	0	
特定資産運用益	496	384	112	
維持管理積立金受取利息	496	384	112	
事業収益	953,772	989,214	▲ 35,442	
出島地区産業廃棄物等処分事業収益	640,376	594,511	45,865	
出島地区一般廃棄物処分受託収益	313,396	394,703	▲ 81,307	
受取負担金	0	0	0	
雑収益	1,285	2,085	▲ 800	
定期預金受取利息	1,285	2,085	▲ 800	
経常収益計	955,553	991,683	▲ 36,130	
(2) 経常費用				
事業費	790,630	850,863	▲ 60,233	
役員報酬	15,230	16,405	▲ 1,175	
給料手当	83,154	82,465	689	
賞与引当金繰入	2,477	2,084	393	
法定福利費	14,771	14,746	25	
福利厚生費	1,092	775	317	
旅費交通費	83	130	▲ 47	
通信運搬費	1,151	975	176	
減価償却費	111,025	151,109	▲ 40,084	
消耗什器備品費	57	110	▲ 53	
消耗品費	1,653	2,456	▲ 803	
修繕費	32,516	65,098	▲ 32,582	
印刷製本費	256	69	187	
燃料費	8,929	8,338	591	
光熱水料費	28,477	21,253	7,224	
保険料	9,807	9,688	119	
賃借料	75,581	83,434	▲ 7,853	
諸謝金	0	69	▲ 69	
租税公課	52,678	53,348	▲ 670	
支払負担金	2,016	1,800	216	
支払助成金	0	10,000	▲ 10,000	
支払手数料	281	370	▲ 89	
委託費	276,544	242,977	33,567	
保守料	24,948	30,126	▲ 5,178	
維持管理積立金繰入	47,861	53,038	▲ 5,177	
雑費	43	0	43	
経常費用計	790,630	850,863	▲ 60,233	
評価損益等調整前当期経常増減額	164,923	140,820	24,103	
評価損益等計	0	0	0	
当期経常増減額	164,923	140,820	24,103	
2 経常外増減の部				
(1) 経常外収益				
経常外収益計	0	0	0	
(2) 経常外費用				
固定資産除却損	6,525	0	6,525	
機械装置除却損	27	0	27	
船舶除却損	6,498	0	6,498	
雑損失	0	0	0	
経常外費用計	6,525	0	6,525	
当期経常外増減額	▲ 6,525	0	▲ 6,525	
他会計振替前当期一般正味財産増減額	158,398	140,820	17,578	
当期一般正味財産増減額	158,398	140,820	17,578	
一般正味財産期首残高	2,538,414	2,397,594	140,820	
一般正味財産期末残高	2,696,812	2,538,414	158,398	
II 指定正味財産増減の部				
当期指定正味財産増減額	0	0	0	
指定正味財産期首残高	0	0	0	
指定正味財産期末残高	0	0	0	
III 正味財産期末残高	2,696,812	2,538,414	158,398	

※端数調整により合計が一致しない場合がある。

## (3) 正味財産増減計算書 (その他会計)

(単位:千円)

科 目	令和4年度決算 A	令和3年度決算 B	増 減 A-B	備考
I 一般正味財産増減の部				
1 経常増減の部				
(1) 経常収益				
基本財産運用益	0	0	0	
特定資産運用益	0	0	0	
事業収益	234,640	261,080	▲ 26,440	
箕島地区産業廃棄物等処分事業収益	197,832	221,718	▲ 23,886	
箕島地区一般廃棄物処分受託収益	36,808	39,362	▲ 2,554	
受取負担金	10,682	14,001	▲ 3,319	
箕島地区共同事業負担金	10,682	14,001	▲ 3,319	
雑収益	26,571	26,091	480	
普通預金受取利息	3	3	0	
定期預金受取利息	867	352	515	
株式受取配当金	25,700	25,700	0	
その他雑収益	1	36	▲ 35	
経常収益計	271,893	301,172	▲ 29,279	
(2) 経常費用				
事業費	182,571	189,037	▲ 6,466	
役員報酬	2,589	2,635	▲ 46	
給料手当	23,529	26,600	▲ 3,071	
賞与引当金繰入	838	851	▲ 13	
法定福利費	4,413	5,068	▲ 655	
福利厚生費	413	318	95	
旅費交通費	340	212	128	
通信運搬費	797	684	113	
減価償却費	7,586	8,281	▲ 695	
消耗什器備品費	100	160	▲ 60	
消耗品費	1,039	873	166	
修繕費	907	7,994	▲ 7,087	
印刷製本費	45	0	45	
燃料費	258	209	49	
光熱水料費	6,895	19,741	▲ 12,846	
保険料	619	557	62	
賃借料	27,171	27,131	40	
租税公課	10,738	10,881	▲ 143	
支払手数料	209	258	▲ 49	
委託費	90,901	73,623	17,278	
保守料	3,184	2,915	269	
原材料費	0	46	▲ 46	
管理費	0	0	0	
経常費用計	182,571	189,037	▲ 6,466	
評価損益等調整前当期経常増減額	89,322	112,135	▲ 22,813	
評価損益等計	0	0	0	
当期経常増減額	89,322	112,135	▲ 22,813	
2 経常外増減の部				
(1) 経常外収益				
経常外収益計	0	0	0	
(2) 経常外費用				
固定資産除却損	191	0	191	
什器備品除却損	191	0	191	
雑損失	169	0	169	
経常外費用計	360	0	360	
当期経常外増減額	▲ 360	0	▲ 360	
他会計振替前当期一般正味財産増減額	88,962	112,135	▲ 23,173	
当期一般正味財産増減額	88,962	112,135	▲ 23,173	
一般正味財産期首残高	1,692,406	1,580,271	112,135	
一般正味財産期末残高	1,781,368	1,692,406	88,962	
II 指定正味財産増減の部				
当期指定正味財産増減額	0	0	0	
指定正味財産期首残高	0	0	0	
指定正味財産期末残高	0	0	0	
III 正味財産期末残高	1,781,368	1,692,406	88,962	

※端数調整により合計が一致しない場合がある。

## (4) 正味財産増減計算書 (法人会計)

(単位: 千円)

科 目	令和4年度決算 A	令和3年度決算 B	増 減 A-B	備考
I 一般正味財産増減の部				
1 経常増減の部				
(1) 経常収益				
基本財産運用益	24	136	▲ 112	
基本財産受取利息	24	136	▲ 112	
特定資産運用益	0	0	0	
事業収益	2,869	2,510	359	
広島県産業廃棄物埋立税取扱収益	2,869	2,510	359	
受取負担金	0	0	0	
雑収益	244	40	204	
普通預金受取利息	3	1	2	
定期預金受取利息	1	39	▲ 38	
その他雑収益	240	0	240	
経常収益計	3,137	2,686	451	
(2) 経常費用				
事業費	0	0	0	
管理費	22,179	19,798	2,381	
役員報酬	2,770	2,460	310	
給料手当	9,819	9,804	15	
賞与引当金繰入	318	326	▲ 8	
退職給付費用	1,018	1,023	▲ 5	
法定福利費	2,284	2,246	38	
福利厚生費	162	76	86	
会議費	125	58	67	
旅費交通費	658	280	378	
通信運搬費	236	142	94	
減価償却費	256	183	73	
消耗什器備品費	19	13	6	
消耗品費	175	142	33	
食糧費	3	4	▲ 1	
修繕費	38	0	38	
印刷製本費	22	62	▲ 40	
光熱水料費	222	135	87	
保険料	37	32	5	
賃借料	1,467	1,328	139	
諸謝金	60	95	▲ 35	
租税公課	10	11	▲ 1	
支払負担金	827	455	372	
支払手数料	64	77	▲ 13	
委託費	1,423	650	773	
保守料	114	116	▲ 2	
雑費	52	80	▲ 28	
経常費用計	22,179	19,798	2,381	
評価損益等調整前当期経常増減額	▲ 19,042	▲ 17,112	▲ 1,930	
当期経常増減額	▲ 19,042	▲ 17,112	▲ 1,930	
2 経常外増減の部				
(1) 経常外収益				
経常外収益計	0	0	0	
(2) 経常外費用				
固定資産除却損	0	0	0	
経常外費用計	0	0	0	
当期経常外増減額	0	0	0	
他会計振替前当期一般正味財産増減額	▲ 19,042	▲ 17,112	▲ 1,930	
当期一般正味財産増減額	▲ 19,042	▲ 17,112	▲ 1,930	
一般正味財産期首残高	109,935	127,047	▲ 17,112	
一般正味財産期末残高	90,893	109,935	▲ 19,042	
II 指定正味財産増減の部				
当期指定正味財産増減額	0	0	0	
指定正味財産期首残高	300,000	300,000	0	
指定正味財産期末残高	300,000	300,000	0	
III 正味財産期末残高	390,893	409,935	▲ 19,042	

※端数調整により合計が一致しない場合がある。



5 貸借対照表の内訳

(1) 貸借対照表 (総括表)

(単位：千円)

科 目	令和4年度決算 A	令和3年度決算 B	増 減 A-B	備考
I 資産の部				
1 流動資産				
現金預金	3,335,513	3,098,274	237,239	定期預金を除いた金額：585,513
未収金	145,420	144,160	1,260	
未収収益	2,580	2,257	323	
前払金	1,970	0	1,970	
前払費用	4,849	4,556	293	
流動資産合計	3,490,332	3,249,247	241,085	
2 固定資産				
(1) 基本財産				
定期預金	300,000	300,000	0	
基本財産合計	300,000	300,000	0	
(2) 特定資産				
退職給付引当資産	14,702	13,683	1,019	
維持管理積立資産	273,855	225,994	47,861	
特定資産合計	288,557	239,677	48,880	
(3) その他固定資産				
建物	451,782	471,682	▲ 19,900	
建物附属設備	59,272	69,457	▲ 10,185	
構築物	393,286	387,818	5,468	
機械装置	25,750	35,444	▲ 9,694	
船舶	14,315	20,276	▲ 5,961	
車両運搬具	4,733	9,568	▲ 4,835	
什器備品	8,407	12,107	▲ 3,700	
ソフトウェア	1,309	2,186	▲ 877	
処分場建設・修繕負担金	151,668	164,333	▲ 12,665	
建設仮勘定	93,566	31,460	62,106	
電話加入権	237	237	0	
敷金	3,948	3,948	0	
投資有価証券	257,000	257,000	0	
長期前払費用	26	26	0	
その他固定資産合計	1,465,299	1,465,542	▲ 243	
固定資産合計	2,053,856	2,005,219	48,637	
資産合計	5,544,188	5,254,466	289,722	
II 負債の部				
1 流動負債				
未払金	359,235	352,430	6,805	
預り金	23,690	18,343	5,347	
賞与引当金	3,633	3,261	372	
流動負債合計	386,558	374,034	12,524	
2 固定負債				
退職給付引当金	14,702	13,683	1,019	
維持管理積立金	273,855	225,994	47,861	
固定負債合計	288,557	239,677	48,880	
負債合計	675,115	613,711	61,404	
III 正味財産の部				
1 指定正味財産				
寄付金 (出損金)	300,000	300,000	0	
指定正味財産合計	300,000	300,000	0	
(うち基本財産への充当額)	(300,000)	(300,000)	(0)	
2 一般正味財産	4,569,073	4,340,755	228,318	
(うち特定資産への充当額)	(0)	(0)	(0)	
正味財産合計	4,869,073	4,640,755	228,318	
負債及び正味財産合計	5,544,188	5,254,466	289,722	

※端数調整により合計が一致しない場合がある。

## (2) 貸借対照表 (実施事業等会計)

(単位：千円)

科 目	令和4年度決算 A	令和3年度決算 B	増 減 A-B	備考
I 資産の部				
1 流動資産				
現金預金	1,807,792	1,666,576	141,216	定期預金を除いた金額：367,792
未収金	100,664	87,117	13,547	
未収収益	2,093	2,059	34	
前払金	1,970	0	1,970	
前払費用	3,321	3,356	▲ 35	
流動資産合計	1,915,840	1,759,108	156,732	
2 固定資産				
(1) 基本財産				
基本財産合計	0	0	0	
(2) 特定資産				
維持管理積立資産	273,855	225,994	47,861	
特定資産合計	273,855	225,994	47,861	
(3) その他固定資産				
建物	451,782	471,682	▲ 19,900	
建物附属設備	58,826	68,936	▲ 10,110	
構築物	300,496	288,052	12,444	
機械装置	24,852	34,316	▲ 9,464	
船舶	14,315	20,276	▲ 5,961	
車両運搬具	4,733	9,568	▲ 4,835	
什器備品	8,003	11,320	▲ 3,317	
ソフトウェア	903	1,445	▲ 542	
処分場建設・修繕負担金	151,601	164,232	▲ 12,631	
建設仮勘定	89,947	31,460	58,487	
電話加入権	75	75	0	
長期前払費用	26	26	0	
その他固定資産合計	1,105,559	1,101,388	4,171	
固定資産合計	1,379,414	1,327,382	52,032	
資産合計	3,295,254	3,086,490	208,764	
II 負債の部				
1 流動負債				
未払金	303,586	306,734	▲ 3,148	
預り金	18,524	13,264	5,260	
賞与引当金	2,477	2,084	393	
流動負債合計	324,587	322,082	2,505	
2 固定負債				
維持管理積立金	273,855	225,994	47,861	
固定負債合計	273,855	225,994	47,861	
負債合計	598,442	548,076	50,366	
III 正味財産の部				
1 指定正味財産				
指定正味財産合計	0	0	0	
(うち基本財産への充当額)	(0)	(0)	(0)	
2 一般正味財産				
一般正味財産合計	2,696,812	2,538,414	158,398	
(うち特定資産への充当額)	(0)	(0)	(0)	
正味財産合計	2,696,812	2,538,414	158,398	
負債及び正味財産合計	3,295,254	3,086,490	208,764	

※端数調整により合計が一致しない場合がある。

## (3) 貸借対照表 (その他会計)

(単位: 千円)

科 目	令和4年度決算 A	令和3年度決算 B	増 減 A-B	備考
I 資産の部				
1 流動資産				
現金預金	1,438,709	1,324,785	113,924	定期預金を除いた金額: 128,709
未収金	44,756	57,043	▲ 12,287	
未収収益	468	179	289	
前払費用	192	167	25	
流動資産合計	1,484,125	1,382,174	101,951	
2 固定資産				
(1) 基本財産				
基本財産合計	0	0	0	
(2) 特定資産				
特定資産合計	0	0	0	
(3) その他固定資産				
建物附属設備	206	241	▲ 35	
構築物	92,790	99,766	▲ 6,976	
機械装置	898	1,129	▲ 231	
什器備品	29	248	▲ 219	
ソフトウェア	195	477	▲ 282	
処分場建設・修繕負担金	68	101	▲ 33	
敷金	10	10	0	
投資有価証券	257,000	257,000	0	
その他固定資産合計	351,196	358,972	▲ 7,776	
固定資産合計	351,196	358,972	▲ 7,776	
資産合計	1,835,321	1,741,146	94,175	
II 負債の部				
1 流動負債				
未払金	48,956	43,667	5,289	
預り金	4,159	4,222	▲ 63	
賞与引当金	838	851	▲ 13	
流動負債合計	53,953	48,740	5,213	
2 固定負債				
固定負債合計	0	0	0	
負債合計	53,953	48,740	5,213	
III 正味財産の部				
1 指定正味財産				
指定正味財産合計	0	0	0	
(うち基本財産への充当額)	(0)	(0)	(0)	
2 一般正味財産	1,781,368	1,692,406	88,962	
(うち特定資産への充当額)	(0)	(0)	(0)	
正味財産合計	1,781,368	1,692,406	88,962	
負債及び正味財産合計	1,835,321	1,741,146	94,175	

※端数調整により合計が一致しない場合がある。

## (4) 貸借対照表 (法人会計)

(単位：千円)

科 目	令和4年度決算 A	令和3年度決算 B	増 減 A-B	備考
I 資産の部				
1 流動資産				
現金預金	89,011	106,914	▲ 17,903	定期預金を除いた金額：89,011
未収収益	18	18	0	
前払費用	1,337	1,033	304	
流動資産合計	90,366	107,965	▲ 17,599	
2 固定資産				
(1) 基本財産				
定期預金	300,000	300,000	0	
基本財産合計	300,000	300,000	0	
(2) 特定資産				
退職給付引当資産	14,702	13,683	1,019	
特定資産合計	14,702	13,683	1,019	
(3) その他固定資産				
建物附属設備	240	280	▲ 40	
什器備品	375	538	▲ 163	
ソフトウェア	211	263	▲ 52	
建設仮勘定	3,619	0	3,619	
電話加入権	162	162	0	
敷金	3,938	3,938	0	
その他固定資産合計	8,545	5,181	3,364	
固定資産合計	323,247	318,865	4,382	
資産合計	413,613	426,830	▲ 13,217	
II 負債の部				
1 流動負債				
未払金	6,693	2,029	4,664	
預り金	1,007	857	150	
賞与引当金	318	326	▲ 8	
流動負債合計	8,018	3,212	4,806	
2 固定負債				
退職給付引当金	14,702	13,683	1,019	
固定負債合計	14,702	13,683	1,019	
負債合計	22,720	16,895	5,825	
III 正味財産の部				
1 指定正味財産				
寄付金 (出損金)	300,000	300,000	0	
指定正味財産合計	300,000	300,000	0	
(うち基本財産への充当額)	(300,000)	(300,000)	(0)	
2 一般正味財産				
(うち特定資産への充当額)	(0)	(0)	(0)	
正味財産合計	390,893	409,935	▲ 19,042	
負債及び正味財産合計	413,613	426,830	▲ 13,217	

※端数調整により合計が一致しない場合がある。