

# 出資法人経営状況説明書

## 1 法人の概要（令和5年6月23日現在）

### （1）基本情報

法人の名称	一般財団法人 広島県森林整備・農業振興財団	所 管 課	農林水産局農林水産総務課
所 在 地	広島市中区大手町四丁目2番16号	設立登記	平成25年3月21日

基本財産等の額	3,000千円	うち県出資額	3,000千円	県出資比率	100%
県以外の出資者	なし				

設立目的	農林地の保全・整備や農林業の振興・支援等を総合的に推進することにより、地球環境や国土の保全並びに快適で魅力ある農山村地域の実現を図り、もって心豊かで活力ある県民生活の向上に寄与する。
業務概要	1 森林の保全整備・林業の担い手育成支援等に関する事業 2 農業の担い手育成・経営支援等に関する事業 3 森林の水源涵養等公益的機能発揮に関する事業 4 その他法人の目的を達成するために必要な事業

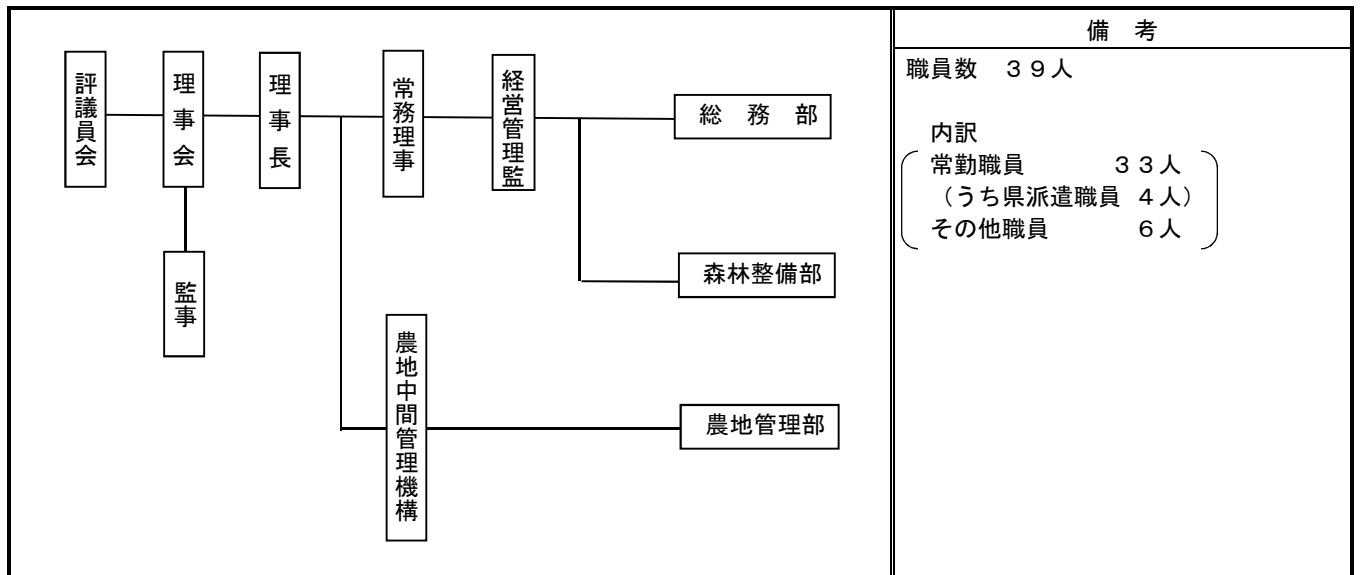
### （2）役・職員の状況

区 分	役職員数	備 考		
		県職員	元県職員	その他
常勤役員数	2人	0人	1人	1人
非常勤役員数	6人	1人	0人	5人
常勤職員数	33人	4人	0人	29人

役 職	氏 名	県職員である者	備考
理 事 長	池 田 浩 二		常勤
常務理事	浦 桁 周 二		常勤
理 事 長	大 濱 清	農林水産局長	
理 事	岡 村 信 秀		
理 事	竹 内 徳 将		
理 事	藤 原 博 己		

役 職	氏 名	県職員である者	備考
監 事	山 口 洋 充		
監 事	井 戸 陽 子		

### （3）組織の概要



2 令和5年度事業計画

(1) 事業計画

(単位:千円)

事業名	事業内容	令和5年度	令和4年度	増減
1 森林の保全整備・林業の担い手育成支援等に関する事業	<ul style="list-style-type: none"> <li>・ 県営林木材生産販売等を受託</li> <li>・ 市町の森林集積計画の策定を支援</li> <li>・ 林業従事者の育成確保、作業環境の改善等に関する事業の実施</li> <li>・ コウヨウザン苗木の生産販売の実施</li> </ul>	929,078	948,166	▲19,088
2 農業の担い手育成・経営支援等に関する事業	<ul style="list-style-type: none"> <li>・ 農業の担い手育成、6次産業の推進に関する事業の実施</li> <li>・ 県、市町から振興計画策定等を受託</li> </ul>	23,910	25,757	▲1,847
3 森林の水源涵養等公益的機能に関する事業	<ul style="list-style-type: none"> <li>・ 水源の森に指定された森林の整備を実施</li> </ul> <特別会計>	3,719	4,667	▲948
4 農地中間管理事業	<ul style="list-style-type: none"> <li>・ 担い手への農地の集積と農地の集約化を加速し、農業への新規参入等を促進するため、農地の貸借等を実施&lt;特別会計&gt;</li> </ul>	411,455	380,138	31,317
5 管理部門	共通経費及び管理費	33,064	22,769	10,295
合計		1,401,226	1,381,497	19,729

【特記事項等】

<ul style="list-style-type: none"> <li>・ 1の増減理由 主伐（請負）の中止による主伐木材仕入原価の減（▲32,890千円）、森林集積計画等策定支援業務の増（15,193千円）</li> <li>・ 4の増減理由 農地貸借業務の増加に伴う事業費及び管理費の増（25,191千円）</li> </ul>
---

(2) 予算書

(単位:千円)

区分	令和5年度	令和4年度	増減	主な増減理由	
経常収益	基本財産運用益	1	1	0	
	特定資産運用益	433	432	1	
	事業収益	245,743	282,704	▲36,961	主伐木材販売収益の減
	貸付料収益	245,000	231,122	13,878	農地貸付地代の増
	委託料収益	679,210	658,224	20,986	森林集積計画等策定支援事業収益の増
	補助金・負担金	167,425	151,291	16,134	農地中間管理事業補助金の増
	その他収益	17,813	17,836	▲23	
計 ①	1,355,625	1,341,610	14,015		
経常費用	事業費	1,368,162	1,358,728	9,434	
	管理費	33,064	22,769	10,295	退職給付費用の増
	その他費用	0	0	0	
計 ②	1,401,226	1,381,497	19,729		
当期経常増減額 ③=①-②	▲45,601	▲39,887	▲5,714		
経常外収益	経常外収益 ④	0	0	0	
	経常外費用 ⑤	0	0	0	
当期経常外増減額 ⑥=④-⑤	0	0	0		
法人税等 ⑦	271	271	0		
当期一般正味財産増減額⑧=③+⑥-⑦	▲45,872	▲40,158	▲5,714		
当期指定正味財産増減額 ⑨	0	0	0		
当期正味財産増減額合計 ⑩=⑧+⑨	▲45,872	▲40,158	▲5,714		

### 3 令和4年度事業報告

#### (1) 事業報告

(単位:千円)

事業名	事業内容	令和4年度	令和3年度	増減
1 森林の保全整備・林業の担い手育成支援等に関する事業	<ul style="list-style-type: none"> <li>・ 県営林木材生産販売等を受託</li> <li>・ 市町の森林集積計画の策定を支援</li> <li>・ 林業従事者の育成確保、作業環境の改善等に関する事業の実施</li> <li>・ コウヨウザン苗木の生産販売の実施</li> </ul>	843,356	974,440	▲131,084
2 農業の担い手育成・経営支援等に関する事業	<ul style="list-style-type: none"> <li>・ 農業の担い手育成、6次産業の推進に関する事業の実施</li> <li>・ 集落法人への農業生産や経営改善等の取組を支援</li> <li>・ 県、市町から振興計画策定等を受託</li> </ul>	25,639	63,226	▲37,587
3 森林の水源涵養等公益的機能に関する事業	<ul style="list-style-type: none"> <li>・ 水源の森に指定された森林の整備を実施</li> </ul> <特別会計>	2,843	4,402	▲1,559
4 農地中間管理事業	<ul style="list-style-type: none"> <li>・ 担い手への農地の集積と農地の集約化を加速し、農業への新規参入等を促進するため、農地の貸借等を実施&lt;特別会計&gt;</li> </ul>	351,993	332,334	19,659
5 管理部門	共通経費及び管理費	35,076	28,048	7,028
合計		1,258,907	1,402,450	▲143,543

#### 【特記事項等】

<ul style="list-style-type: none"> <li>・ 1の増減理由 ウッドショックによる木材価格の高騰が落ち着いたことによる木材仕入原価の減 (▲144,605千円)</li> <li>・ 2の増減理由 農業経営者サポート事業及びひろしま型スマート農業推進事業の終了による減 (▲19,464千円)、地域計画等策定業務の減 (▲18,345千円)</li> <li>・ 4の増減理由 農地貸借業務の増加に伴う運営事業費の増 (14,385千円)</li> </ul>
---

#### (2) 正味財産増減計算書

(単位:千円)

区分	令和4年度	令和3年度	増減	主な増減理由	
経常収益	基本財産運用益	0	0	0	
	特定資産運用益	431	447	▲16	
	事業収益	258,903	415,392	▲156,489	木材販売収益の減
	貸付料収益	225,920	214,896	11,024	農地貸付地代の増
	委託料収益	588,794	582,637	6,157	
	補助金・負担金	130,590	126,547	4,043	
	その他収益	26,830	32,527	▲5,697	
計 ①	1,231,468	1,372,446	▲140,978		
経常費用	事業費	1,223,831	1,374,402	▲150,571	木材仕入原価の減
	管理費	35,076	28,048	7,028	修繕費の増
	その他費用	0	0	0	
計 ②	1,258,907	1,402,450	▲143,543		
当期経常増減額 ③=①-②	▲27,439	▲30,004	2,565		
当期経常外増減額	経常外収益 ④	122	0	122	
	経常外費用 ⑤	664	0	664	
⑥=④-⑤	▲542	0	▲542		
法人税等 ⑦	2,561	272	2,289		
当期一般正味財産増減額 ⑧=③+⑥-⑦	▲30,542	▲30,276	▲266		
当期指定正味財産増減額 ⑨	▲43	149	▲192		
当期正味財産増減額合計 ⑩=⑧+⑨	▲30,585	▲30,127	▲458		

## (3) 貸借対照表

(単位:千円)

区 分		令和4年度末	令和3年度末	増 減	主な増減理由
資産	流動資産	351,820	257,815	94,005	現預金の増
	固定資産	1,432,935	1,568,789	▲135,854	有価証券の減
資 産 合 計		1,784,755	1,826,604	▲41,849	
負債	流動負債	120,521	128,117	▲7,596	
	固定負債	244,135	247,803	▲3,668	
	負 債 計 ①	364,656	375,920	▲11,264	
正味財産	指定正味財産	17,262	17,305	▲43	
	うち、基本財産充当額	3,000	3,000	0	
	一般正味財産	1,402,837	1,433,379	▲30,542	
	うち、基本財産充当額	0	0	0	
正味財産 計 ②		1,420,099	1,450,684	▲30,585	
負債・正味財産 合計 ③=①+②		1,784,755	1,826,604	▲41,849	

## (4) キャッシュフロー計算書

(単位:千円)

区 分	令和4年度	令和3年度	増 減	主な増減理由
事業活動によるキャッシュ・フロー	11,017	▲23,862	34,879	未払金の増減額の増
投資活動によるキャッシュ・フロー	66,052	▲10,589	76,641	定期預金払戻収入の増
財務活動によるキャッシュ・フロー	▲353	▲290	▲63	
現金及び現金同等物の期末残高	129,807	53,090	76,717	

## (5) 県からの財政的支援

(単位:千円)

区 分	令和4年度	令和3年度	増 減	主な増減理由
補助金等	130,590	126,547	4,043	
委託料	515,254	509,238	6,016	
貸付金	0	0	0	
その他(追加出資等)	0	0	0	
合 計	645,844	635,785	10,059	
借入金残高(期末残高)	0	0	0	
債務保証額(期末残高)	0	0	0	
損失補償契約に係る債務残高	0	0	0	

## 【県の財政的支援の目的・内容等】

補助金…県が目標とする「生産性の高い持続可能な農林水産業の確立」の実現に向け、県と財団が連携して実施する農林業及び農山村への総合支援に対する補助(農地中間管理事業129,663千円等)

委託料…県営林の生産・販売等に係る支出、水稲・大豆等の原種栽培業務に係る支出等  
(県営林木材生産販売等受託事業419,430千円、主要農作物原種等栽培業務受託事業23,353千円等)

## (6) 経営健全化計画の推進状況など特記事項

- 令和4年3月に中期経営見通し(令和3~7年度)を策定し、経営の安定化を図りつつ、計画的かつ効果的に事業を推進している。
- 県が平成26年3月から策定している県営林中期管理経営計画を踏まえ、木材の有利販売のための協定取引の価格交渉及び市場等取引における販売先の選定等の取組を行っている。
- 平成26年度からの農地中間管理事業の実施に伴い、継続的に県職員を受け入れ、執行体制の確立を図っている。

4 正味財産増減計算書の内訳

(1) 正味財産増減計算書(総括表)

(単位:千円)

科 目	令和4年度決算A	令和3年度決算A	増減A-B	備 考
I 一般正味財産増減の部				
1. 経常増減の部				
(1) 経常収益				
①基本財産運用益	0	0	0	
②特定資産運用益	431	447	▲ 16	
③事業収益	258,903	415,392	▲ 156,489	
④貸付料収益	225,920	214,896	11,024	
⑤委託料収益	588,794	582,637	6,157	
⑥受取補助金等	130,590	126,547	4,043	
⑦受取寄付金	0	500	▲ 500	
⑧雑収益	12,500	21,565	▲ 9,065	
⑨引当金取崩額	14,329	10,463	3,866	
経常収益計	1,231,468	1,372,446	▲ 140,978	
(2) 経常費用				
①森林の保全整備・林業の担い手育成支援等に関する事業費	843,356	974,440	▲ 131,084	
県営林木材生産販売等受託事業費	418,799	422,454	▲ 3,655	
木材仕入原価	248,371	392,976	▲ 144,605	
中間土場仕分等事業費	4,451	2,813	1,638	
森林集積計画等策定支援事業費	34,994	20,451	14,543	
森林集積活動等支援事業費	6,520	6,598	▲ 78	
林業経営者等マネジメント研修事業費	12,146	0	12,146	
苗木生産販売事業費	18,679	33,572	▲ 14,893	
林業従事者育成確保事業費	39,781	38,838	943	
主要農作物原種等栽培業務受託事業費	23,363	24,029	▲ 666	
飼料作物等栽培業務受託事業費	15,353	14,439	914	
育種・木材・研究・施設管理業務受託事業費	20,897	18,272	2,625	
②農業の担い手育成・経営支援等に関する事業費	25,638	63,226	▲ 37,588	
農業青年育成確保事業費	966	683	283	
農業ゾーンバンク事業費	3,361	3,299	62	
地域計画等策定事業費	4,620	22,965	▲ 18,345	
6次産業化支援事業費	8,813	7,762	1,051	
農福連携障害者就労促進事業費	7,877	7,691	186	
農業経営サポート事業費	0	11,009	▲ 11,009	
ひろしま型スマート農業推進事業費	0	8,456	▲ 8,456	
集落法人連絡協議会業務費	0	1,361	▲ 1,361	
③農地中間管理事業費	350,694	326,875	23,819	
④森林の水源涵養等公益機能に関する事業費	338	82	256	
⑤管理費	26,537	24,623	1,914	
⑥引当金繰入額	11,572	11,018	554	
⑦圧縮記帳損	772	2,187	▲ 1,415	
経常費用計	1,258,907	1,402,450	▲ 143,543	
当期経常増減額	▲ 27,439	▲ 30,004	2,565	
2. 経常外増減の部				
(1) 経常外収益				
特定資産売却益	0	0	0	
固定資産売却益	99	0	99	
過年度損益修正益	23	0	23	
経常外収益計	122	0	122	
(2) 経常外費用				
除去損失	466	0	466	
災害損失	198	0	198	
経常外費用計	664	0	664	
当期経常外増減額	▲ 542	0	▲ 542	
税引前当期一般正味財産増減額	▲ 27,980	▲ 30,004	2,024	
法人税、住民税及び事業税	2,561	272	2,289	
当期一般正味財産増減額	▲ 30,542	▲ 30,276	▲ 266	
一般正味財産期首残高	1,433,379	1,463,655	▲ 30,276	
一般正味財産期末残高	1,402,837	1,433,379	▲ 30,542	
II 指定正味財産増減の部				
①受取補助金等	130,547	126,696	3,851	
②基本財産運用益	0	0	0	
③特定資産運用益	1	1	0	
④一般正味財産への振替額	▲ 130,591	▲ 126,548	▲ 4,043	
当期指定正味財産増減額	▲ 43	149	▲ 192	
指定正味財産期首残高	17,305	17,156	149	
指定正味財産期末残高	17,262	17,305	▲ 43	
III 正味財産期末残高	1,420,099	1,450,684	▲ 30,585	

※ 端数調整により合計が一致しない場合がある。

## (2) 正味財産増減計算書(一般会計)

(単位:千円)

科 目	令和4年度決算A	令和3年度決算B	増減A-B	備 考
I 一般正味財産増減の部				
1. 経常増減の部				
(1) 経常収益				
①基本財産運用益	[ 0 ]	[ 0 ]	[ 0 ]	
基本財産受取利息	0	0	0	
②事業収益	[ 258,066 ]	[ 415,195 ]	[ ▲ 157,129 ]	
(保)木材販売収益(県営林事業)	218,250	361,215	▲ 142,965	
(保)バイオマス材販売収益(県営林事業)	30,121	31,761	▲ 1,640	
(保)苗木販売収益	9,695	22,219	▲ 12,524	
③貸付料収益	[ 4,571 ]	[ 2,894 ]	[ ▲ 1,677 ]	
(保)林業機械貸付事業収益	4,571	2,894	▲ 1,677	
④委託料収益	[ 588,794 ]	[ 582,637 ]	[ ▲ 6,157 ]	
(保)県営林木材生産販売等受託事業収益	419,430	420,750	▲ 1,320	
(保)森林集積計画等策定支援事業収益	38,346	21,861	▲ 16,485	
(保)森林集積活動等支援事業収益	7,124	7,121	▲ 3	
(保)林業経営者等マネジメント研修事業収益	12,540	0	▲ 12,540	
(保)緑の雇用新規就業者育成推進事業収益	21,037	20,335	▲ 702	
(保)森林・林業人材育成対策事業収益	385	0	▲ 385	
(保)主要農作物原種等栽培業務受託事業収益	23,353	23,518	▲ 165	
(保)飼料作物等栽培業務受託事業収益	15,653	16,214	▲ 561	
(保)育種・木材・研究・施設管理業務受託事業収益	20,857	17,949	▲ 2,908	
(保)苗木生産販売受託事業収益	6,468	4,730	▲ 1,738	
(担)地域計画等策定事業収益	7,304	24,943	▲ 17,639	
(担)6次産業化支援事業収益	8,665	7,175	▲ 1,490	
(担)農福連携障害者就労促進事業収益	7,632	7,632	0	
(担)ひろしま型スマート農業推進事業収益	0	8,878	▲ 8,878	
(担)集落法人連絡協議会業務収益	0	1,350	▲ 1,350	
(法)事務業務受託事業収益	0	181	▲ 181	
⑤受取補助金等	[ 0 ]	[ 9,424 ]	[ ▲ 9,424 ]	
(担)受取農業経営者サポート事業費補助金	0	9,424	▲ 9,424	
⑥受取寄付金	[ 0 ]	[ 500 ]	[ ▲ 500 ]	
受取寄付金	0	500	▲ 500	
⑦雑収益	[ 12,497 ]	[ 17,983 ]	[ ▲ 5,486 ]	
受取利息	3,670	4,049	▲ 379	
受取配当金	0	0	0	
雑収益	8,828	13,935	▲ 5,107	
⑧引当金取崩額	[ 13,681 ]	[ 8,954 ]	[ ▲ 4,727 ]	
賞与引当金取崩額	11,018	8,954	▲ 2,064	
退職給付引当金取崩額	2,663	0	▲ 2,663	
経常収益計	877,610	1,037,587	▲ 159,977	
(2) 経常費用				
①森林の保全整備・林業の担い手育成支援等に関する事業費	843,356	974,440	▲ 131,084	
了県営林木材生産販売等受託事業費	418,799	422,454	▲ 3,655	
保育事業費	( 38,338 )	( 44,022 )	( ▲ 5,684 )	
保育事業費	28,679	34,508	▲ 5,829	
作業道等補修費	9,659	9,513	▲ 146	
保育管理費	( 6,924 )	( 8,609 )	( ▲ 1,685 )	
給料手当	3,187	3,146	▲ 41	
法定福利費	499	511	▲ 12	
貸金	2,379	4,054	▲ 1,675	
消耗品費	66	45	▲ 21	
燃料費	170	165	▲ 5	
使用料賃借料	475	576	▲ 101	
通信運搬費	38	38	0	
租税公課	13	16	▲ 3	
支払手数料	96	58	▲ 38	
利用問伐請負事業費	( 226,097 )	( 212,786 )	( ▲ 13,311 )	
請負事業費	224,496	211,097	▲ 13,399	
支払手数料	3	2	▲ 1	
その他直接費	1,598	1,687	▲ 89	
利用問伐請負管理費	( 27,278 )	( 31,977 )	( ▲ 4,699 )	
給料手当	11,368	12,887	▲ 1,519	
法定福利費	1,784	2,079	▲ 295	
貸金	10,306	10,455	▲ 149	
福利厚生費	19	20	▲ 1	
消耗品費	420	357	▲ 63	
燃料費	163	150	▲ 13	
修繕費	64	534	▲ 470	
光熱水料費	852	611	▲ 241	
使用料賃借料	1,344	1,893	▲ 549	
通信運搬費	293	322	▲ 29	
搬送費	0	21	▲ 21	
旅費交通費	46	15	▲ 31	
委託費	33	33	0	
消耗什器備品費	0	2,176	▲ 2,176	
諸謝金	108	0	▲ 108	
保険料	4	0	▲ 4	
租税公課	393	319	▲ 74	
支払手数料	69	97	▲ 28	
支払負担金	8	8	0	
雑費	4	0	▲ 4	
利用問伐木材販売事業費	( 26,396 )	( 11,214 )	( ▲ 15,182 )	
木材運搬費	26,396	11,214	▲ 15,182	
利用問伐木材販売管理費	( 23,525 )	( 43,550 )	( ▲ 20,025 )	
役員報酬	0	4,785	▲ 4,785	
給料手当	9,048	15,131	▲ 6,083	
法定福利費	1,616	3,477	▲ 1,861	
貸金	8,808	16,865	▲ 8,057	
消耗品費	176	194	▲ 18	
燃料費	322	316	▲ 6	
光熱水料費	754	618	▲ 136	
使用料賃借料	2,330	1,922	▲ 408	
通信運搬費	216	182	▲ 34	
委託費	196	0	▲ 196	
租税公課	16	20	▲ 4	
支払手数料	7	8	▲ 1	
支払負担金	32	32	0	
雑費	4	32	▲ 28	
県営林調査管理費	( 44,448 )	( 40,872 )	( ▲ 3,576 )	
役員報酬	5,829	2,392	▲ 3,437	
給料手当	17,359	15,898	▲ 1,461	
法定福利費	3,611	3,920	▲ 309	
貸金	5,550	5,194	▲ 356	
福利厚生費	19	36	▲ 17	
消耗品費	824	1,917	▲ 1,093	
燃料費	487	373	▲ 114	
修繕費	92	50	▲ 42	
光熱水料費	206	214	▲ 8	
使用料賃借料	4,064	3,671	▲ 393	
通信運搬費	124	130	▲ 6	
研修費	0	182	▲ 182	
旅費交通費	0	12	▲ 12	
委託費	401	387	▲ 14	
消耗什器備品費	0	354	▲ 354	
保険料	28	28	0	
租税公課	530	533	▲ 3	
支払手数料	10	10	0	
減価償却費	2,003	2,258	▲ 255	
ソフトウェア償却費	3,311	3,311	0	
一般管理費	( 25,794 )	( 29,425 )	( ▲ 3,631 )	
イ木材仕入原価	[ 248,371 ]	[ 392,976 ]	[ ▲ 144,605 ]	
木材購入原価	218,250	361,215	▲ 142,965	
バイオマス材購入原価	30,121	31,761	▲ 1,640	

(単位:千円)

科 目	令和4年度決算A	令和3年度決算B	増減A-B	備 考
ウ中間土場仕分等事業費	4,451	2,813	1,638	
土場管理費	( 1,481 )	( 1,252 )	229	
給料手当	973	530	443	
法定福利費	152	87	65	
貸金	89	402	▲ 313	
消耗品費	2	0	2	
修繕費	253	221	32	
通信運搬費	2	0	2	
租税公課	11	12	▲ 1	
主伐請負管理費	( 2,185 )	( 1,140 )	( 1,045 )	
給料手当	1,189	379	810	
法定福利費	185	62	123	
貸金	101	288	▲ 187	
消耗品費	29	58	▲ 29	
修繕費	666	335	331	
使用料賃借料	0	2	▲ 2	
通信運搬費	3	4	▲ 1	
租税公課	12	12	0	
一般管理費	( 786 )	( 421 )	( 365 )	
ニ森林集積計画等策定支援事業費	[ 34,994 ]	[ 20,451 ]	[ 14,543 ]	
森林集積計画等策定支援事業費	( 27,470 )	( 16,764 )	( 10,706 )	
給料手当	15,255	6,363	8,892	
法定福利費	2,440	992	1,448	
貸金	4,024	801	3,223	
消耗品費	78	252	▲ 174	
燃料費	65	64	1	
使用料賃借料	1,097	903	194	
通信運搬費	105	134	▲ 29	
旅費交通費	81	3	78	
委託費	2,745	5,786	▲ 3,041	
消耗什器備品費	0	491	▲ 491	
租税公課	70	53	17	
支払手数料	51	121	▲ 70	
ソフトウェア償却費	1,461	803	658	
一般管理費	( 7,524 )	( 3,687 )	( 3,837 )	
オ森林集積活動等支援事業費	[ 6,520 ]	[ 6,598 ]	[ ▲ 78 ]	
森林集積活動等支援事業費	( 5,209 )	( 5,208 )	( 1 )	
給料手当	2,056	1,963	93	
法定福利費	324	296	28	
貸金	1,685	1,742	▲ 57	
消耗品費	38	42	▲ 4	
燃料費	53	51	2	
使用料賃借料	481	492	▲ 11	
通信運搬費	29	31	▲ 2	
委託費	51	35	16	
諸謝金	483	546	▲ 63	
租税公課	10	10	0	
一般管理費	( 1,311 )	( 1,390 )	( ▲ 79 )	
カ林業経営者等マネジメント研修事業費	[ 12,146 ]	[ 0 ]	[ 12,146 ]	
林業経営者等マネジメント事業費	( 10,612 )	( 0 )	( 10,612 )	
給料手当	3,454	0	3,454	
法定福利費	568	0	568	
消耗品費	402	0	402	
使用料賃借料	338	0	338	
通信運搬費	38	0	38	
旅費交通費	291	0	291	
委託費	4,040	0	4,040	
諸謝金	1,397	0	1,397	
保険料	19	0	19	
租税公課	22	0	22	
支払手数料	11	0	11	
支払負担金	31	0	31	
一般管理費	( 1,534 )	( 0 )	( 1,534 )	
キ苗木生産販売事業費	[ 18,679 ]	[ 33,572 ]	[ ▲ 14,893 ]	
苗木生産販売事業費	( 16,212 )	( 30,103 )	( ▲ 13,891 )	
給料手当	2,158	3,887	▲ 1,729	
法定福利費	353	633	▲ 280	
貸金	4,002	3,807	195	
福利厚生費	2	0	2	
消耗品費	487	425	62	
印刷製本費	0	1	▲ 1	
燃料費	107	38	69	
修繕費	152	200	▲ 48	
光熱水料費	398	476	▲ 78	
使用料賃借料	1,105	673	432	
通信運搬費	324	788	▲ 464	
搬送費	0	10	▲ 10	
旅費交通費	0	52	▲ 52	
委託費	446	732	▲ 286	
保険料	9	0	9	
租税公課	133	148	▲ 15	
支払手数料	431	1,099	▲ 668	
支払負担金	30	30	0	
減価償却費	878	430	448	
苗木生産販売原価	5,195	16,675	▲ 11,480	
一般管理費	( 2,467 )	( 3,469 )	( ▲ 1,002 )	
ク林業従事者育成確保事業費	[ 39,781 ]	[ 38,838 ]	[ 943 ]	
新規就業促進対策事業費	( 143 )	( 262 )	( ▲ 119 )	
助成金	143	262	▲ 119	
人材育成支援事業費	( 171 )	( 130 )	( 41 )	
助成金	171	130	41	
緑の雇用新規就業者育成推進事業費	( 20,237 )	( 19,487 )	( 750 )	
給料手当	6,013	5,833	180	
法定福利費	1,083	1,012	71	
貸金	22	23	▲ 1	
消耗品費	386	693	▲ 307	
燃料費	61	75	▲ 14	
使用料賃借料	2,367	2,610	▲ 243	
通信運搬費	20	16	4	
搬送費	132	132	0	
旅費交通費	260	328	▲ 68	
委託費	7,503	6,344	1,159	
諸謝金	2,374	2,383	▲ 9	
保険料	16	38	▲ 22	
林業機械民間リース支援事業費	( 0 )	( 1,305 )	( ▲ 1,305 )	
助成金	0	1,305	▲ 1,305	
通信運搬費	0	1	▲ 1	
森林・林業人材育成対策事業費	( 758 )	( 31 )	( 727 )	
給料手当	333	0	333	
法定福利費	61	0	61	
燃料費	15	0	15	
使用料賃借料	15	0	15	
通信運搬費	0	0	0	
搬送費	82	31	51	
旅費交通費	50	0	50	
諸謝金	198	0	198	
保険料	4	0	4	
林業支援事業管理費	( 13,880 )	( 13,350 )	( 530 )	
役員報酬	3,176	0	3,176	
給料手当	7,556	10,261	▲ 2,705	
法定福利費	2,392	2,284	108	
福利厚生費	13	14	▲ 1	
消耗品費	119	9	110	
燃料費	151	136	15	
修繕費	0	170	▲ 170	
使用料賃借料	287	237	50	

(単位:千円)

科 目	令和4年度決算A	令和3年度決算B	増減A-B	備 考
通信運搬費	52	49	3	
搬送費	0	22	▲22	
旅費交通費	1	4	▲3	
委託費	12	15	▲3	
租税公課	0	1	▲1	
支払手数料	7	2	5	
支払負担金	114	145	▲31	
一般管理費	( 4,992 )	( 4,272 )	( 320 )	
㉜主要農作物原種等栽培業務受託事業費	[ 23,363 ]	[ 24,029 ]	[ ▲666 ]	
主要農作物原種等栽培業務受託事業費	( 19,535 )	( 19,914 )	( ▲379 )	
給料手当	8,257	9,333	▲1,076	
法定福利費	1,386	1,539	▲153	
貸金	6,665	6,764	▲99	
消耗品費	2,067	1,378	689	
燃料費	13	11	2	
光熱水料費	638	398	240	
使用料賃借料	362	343	19	
通信運搬費	119	120	▲1	
租税公課	28	28	0	
一般管理費	( 3,829 )	( 4,114 )	( ▲285 )	
㉝飼料作物等栽培業務受託事業費	[ 15,353 ]	[ 14,439 ]	[ 914 ]	
飼料作物等栽培業務受託事業費	( 12,080 )	( 11,260 )	( 820 )	
給料手当	8,298	7,887	411	
法定福利費	1,355	1,267	88	
貸金	2,157	1,813	344	
福利厚生費	6	6	0	
光熱水料費	25	24	1	
使用料賃借料	96	120	▲24	
通信運搬費	123	122	1	
租税公課	20	20	0	
一般管理費	( 3,274 )	( 3,179 )	( 95 )	
㉞育種・木材・研究・施設管理業務受託事業費	[ 20,897 ]	[ 18,272 ]	[ 2,625 ]	
育種・木材・研究・施設管理業務受託事業費	( 17,511 )	( 15,415 )	( 2,096 )	
給料手当	7,153	5,267	1,886	
法定福利費	1,175	858	317	
貸金	6,349	7,060	▲711	
福利厚生費	36	56	▲20	
消耗品費	533	234	299	
燃料費	485	403	82	
修繕費	120	42	78	
光熱水料費	75	92	▲17	
使用料賃借料	1,261	1,214	47	
通信運搬費	35	35	0	
搬送費	204	88	116	
研修費	26	10	16	
租税公課	24	24	0	
減価償却費	31	31	0	
支払手数料	2	0	2	
一般管理費	( 3,387 )	( 2,857 )	( 530 )	
㉟農業の担い手育成・経営支援等に関する事業費	25,638	63,226	▲37,588	
ア農業青年育成確保事業費	[ 966 ]	[ 683 ]	[ 283 ]	
クラブ活動支援事業費	( 79 )	( 60 )	( 19 )	
新規就農促進支援事業費	( 450 )	( 374 )	( 76 )	
青年農業者就農支援事業費	( 339 )	( 153 )	( 186 )	
給料手当	84	8	76	
法定福利費	14	1	13	
貸金	23	140	▲117	
燃料費	5	0	5	
修繕費	50	0	50	
使用料賃借料	147	0	147	
通信運搬費	5	3	2	
支払手数料	11	0	11	
一般管理費	( 98 )	( 97 )	( 1 )	
イ農業ジーンバンク事業費	[ 3,361 ]	[ 3,299 ]	[ 62 ]	
農業ジーンバンク事業費	( 3,199 )	( 3,145 )	( 54 )	
給料手当	472	805	▲333	
法定福利費	87	134	▲47	
貸金	2,033	1,820	213	
消耗品費	42	8	34	
燃料費	6	2	4	
使用料賃借料	402	376	26	
通信運搬費	2	0	2	
旅費交通費	107	0	107	
委託費	44	0	44	
租税公課	0	0	0	
雑費	3	0	3	
一般管理費	( 162 )	( 154 )	( 8 )	
ウ地域計画等策定事業費	[ 4,620 ]	[ 22,965 ]	[ ▲18,345 ]	
地域計画等策定事業費	( 3,431 )	( 19,759 )	( ▲16,328 )	
給料手当	1,275	6,250	▲4,975	
法定福利費	214	1,028	▲814	
貸金	411	2,477	▲2,066	
消耗品費	66	77	▲11	
印刷製本費	0	1,120	▲1,120	
燃料費	55	58	▲3	
使用料賃借料	453	598	▲145	
通信運搬費	44	258	▲214	
旅費交通費	6	6	0	
委託費	0	7,077	▲7,077	
諸謝金	0	723	▲723	
租税公課	5	9	▲4	
支払手数料	0	0	0	
ソフトウェア償却費	900	80	820	
一般管理費	( 1,190 )	( 3,206 )	( ▲2,016 )	
㉞6次産業化支援事業費	[ 8,813 ]	[ 7,762 ]	[ 1,051 ]	
6次産業化支援事業費	( 7,624 )	( 6,504 )	( 1,120 )	
給料手当	639	1,131	▲492	
法定福利費	101	184	▲83	
貸金	3,097	2,952	145	
消耗品費	0	22	▲22	
燃料費	102	62	40	
使用料賃借料	1,049	526	523	
通信運搬費	4	5	▲1	
旅費交通費	510	138	372	
委託費	46	0	46	
諸謝金	2,066	1,473	593	
租税公課	10	10	0	
支払手数料	0	2	▲2	
一般管理費	( 1,189 )	( 1,258 )	( ▲69 )	
㉟農福連携障害者就労促進事業費	[ 7,877 ]	[ 7,691 ]	[ 186 ]	
農福連携障害者就労促進事業費	( 6,646 )	( 6,578 )	( 68 )	
給料手当	1,305	1,726	▲421	
法定福利費	212	280	▲68	
貸金	2,160	2,023	137	
消耗品費	21	0	21	
燃料費	11	9	2	
使用料賃借料	776	412	364	
通信運搬費	78	5	73	
旅費交通費	76	2	74	
委託費	232	0	232	
諸謝金	1,766	2,101	▲335	
租税公課	10	10	0	
支払手数料	0	10	▲10	
一般管理費	( 1,231 )	( 1,114 )	( 117 )	



(単位:千円)

科 目	令和4年度決算A	令和3年度決算B	増減A-B	備 考
カ農業経営者サポート事業費	( 0 )	11,009	▲ 11,009	
農業経営法人化事業費	( 0 )	250	▲ 250	
農業経営者サポート事業費	( 0 )	10,161	▲ 10,161	
給料手当	0	584	▲ 584	
法定福利費	0	95	▲ 95	
賃金	0	3,593	▲ 3,593	
消耗品費	0	18	▲ 18	
印刷製本費	0	53	▲ 53	
燃料費	0	0	0	
使用料賃借料	0	963	▲ 963	
通信運搬費	0	28	▲ 28	
旅費交通費	0	47	▲ 47	
委託費	0	8	▲ 8	
諸謝金	0	4,757	▲ 4,757	
支払手数料	0	14	▲ 14	
一般管理費	( 0 )	( 598 )	▲ 598	
キひろしま型スマート農業推進事業費	[ 0 ]	[ 8,456 ]	▲ 8,456	
ひろしま型スマート農業推進事業費	( 0 )	( 7,402 )	▲ 7,402	
給料手当	0	874	▲ 874	
法定福利費	0	142	▲ 142	
賃金	0	1,777	▲ 1,777	
燃料費	0	0	0	
使用料賃借料	0	32	▲ 32	
通信運搬費	0	4	▲ 4	
旅費交通費	0	125	▲ 125	
委託費	0	3,891	▲ 3,891	
諸謝金	0	539	▲ 539	
租税公課	0	11	▲ 11	
支払手数料	0	7	▲ 7	
一般管理費	( 0 )	( 1,054 )	▲ 1,054	
ク集落法人連絡協議会業務費	[ 0 ]	[ 1,361 ]	▲ 1,361	
集落法人連絡協議会業務費	( 0 )	( 1,203 )	▲ 1,203	
給料手当	0	17	▲ 17	
法定福利費	0	0	0	
賃金	0	857	▲ 857	
消耗品費	0	51	▲ 51	
燃料費	0	20	▲ 20	
使用料賃借料	0	250	▲ 250	
通信運搬費	0	1	▲ 1	
支払手数料	0	8	▲ 8	
一般管理費	( 0 )	( 158 )	▲ 158	
③管理費	[ 23,503 ]	[ 17,030 ]	[ 6,473 ]	
一般管理費	( 23,503 )	( 17,030 )	( 6,473 )	
法定福利費	5	6	▲ 1	
退職給付費用	13,649	13,720	▲ 71	
福利厚生費	0	21	▲ 21	
修繕費	7,900	0	7,900	
光熱水料費	240	202	38	
使用料賃借料	540	540	0	
会議費	1	65	▲ 64	
旅費交通費	17	5	12	
委託費	248	532	▲ 284	
消耗什器備品費	0	311	▲ 311	
諸謝金	270	262	8	
保険料	32	32	0	
租税公課	526	1,039	▲ 513	
広告料	22	22	0	
減価償却費	52	52	0	
一般支払利息	0	221	▲ 221	
④他会計への繰出額	[ 0 ]	[ 1,879 ]	▲ 1,879	
他会計への繰出額	0	1,879	▲ 1,879	
⑤引当金繰入額	[ 11,572 ]	[ 11,018 ]	[ 554 ]	
賞与引当金繰入額	11,572	11,018	554	
経常費用計	904,070	1,067,594	▲ 163,524	
当期経常増減額	▲ 26,460	▲ 30,007	3,547	
2. 経常外増減の部				
(1) 経常外収益				
①特定資産売却益	[ 0 ]	[ 0 ]	[ 0 ]	
機械及び装置売却益	0	0	0	
②固定資産売却益	[ 99 ]	[ 0 ]	[ 99 ]	
構築物売却益	99	0	99	
機械及び装置売却益	0	0	0	
土地売却益	0	0	0	
③過年度損益修正益	[ 23 ]	[ 0 ]	[ 23 ]	
過年度損益修正益	23	0	23	
経常外収益計	122	0	122	
(2) 経常外費用				
①除去損失	[ 466 ]	[ 0 ]	[ 466 ]	
建物除去損失	0	0	0	
電話加入権除去損失	466	0	466	
②災害損失	[ 198 ]	[ 0 ]	[ 198 ]	
災害損失	198	0	198	
経常外費用計	664	0	664	
当期経常増減額	▲ 542	0	▲ 542	
税引前当期一般正味財産増減額	▲ 27,002	▲ 30,007	3,005	
法人税、住民税及び事業税	2,561	272	2,289	
当期一般正味財産増減額	▲ 29,563	▲ 30,277	714	
一般正味財産期首残高	1,117,222	1,147,499	▲ 30,277	
一般正味財産期末残高	1,087,658	1,117,222	▲ 29,564	
II 指定正味財産増減の部				
①受取補助金等	[ 0 ]	[ 9,424 ]	▲ 9,424	
(担)受取農業経営者サポート事業費補助金	0	9,424	▲ 9,424	
②基本財産運用益	[ 0 ]	[ 0 ]	[ 0 ]	
基本財産運用益	0	0	0	
③一般正味財産への振替額	[ 0 ]	[ ▲ 9,424 ]	[ 9,424 ]	
一般正味財産への振替額	0	▲ 9,424	9,424	
当期指定正味財産増減額	0	0	0	
指定正味財産期首残高	3,000	3,000	0	
指定正味財産期末残高	3,000	3,000	0	
III 正味財産期末残高	1,090,658	1,120,222	▲ 29,564	

※ 端数調整により合計が一致しない場合がある。

## (3) 正味財産増減計算書(水源の森事業特別会計)

(単位:千円)

科 目	令和4年度決算A	令和3年度決算B	増減A-B	備 考
I 一般正味財産増減の部				
1. 経常増減の部				
(1) 経常収益				
①特定資産運用益	[ 431 ]	[ 447 ]	[ ▲ 16 ]	
制限付運用資産受取利息	1	1	0	
森林勘定引当資産受取利息	431	446	▲ 15	
②事業収益	[ 837 ]	[ 197 ]	[ 640 ]	
立木売却収益	837	197	640	
③受取補助金等	[ 927 ]	[ 2,249 ]	[ ▲ 1,322 ]	
受取補助金	927	2,249	▲ 1,322	
④雑収益	[ 0 ]	[ 0 ]	[ 0 ]	
受取利息	0	0	0	
⑤引当金取崩額	[ 648 ]	[ 1,509 ]	[ ▲ 861 ]	
森林勘定引当金取崩額	648	1,509	▲ 861	
経常収益計	2,843	4,402	▲ 1,559	
(2) 経常費用				
①事業費	[ 338 ]	[ 82 ]	[ 256 ]	
事業請負費	( 338 )	( 82 )	( 256 )	
保育事業費	0	74	▲ 74	
分取交付金	0	8	▲ 8	
主伐請負事業費	338	0	338	
②管理費	[ 1,734 ]	[ 2,133 ]	[ ▲ 399 ]	
管理費	( 1,734 )	( 2,133 )	( ▲ 399 )	
役員報酬	69	0	69	
給料手当	1,192	1,601	▲ 409	
法定福利費	199	256	▲ 57	
賃金	23	0	23	
消耗品費	64	79	▲ 15	
印刷製本費	41	39	2	
使用料賃借料	19	20	▲ 1	
通信運搬費	9	14	▲ 5	
租税公課	114	120	▲ 6	
支払手数料	4	4	0	
③圧縮記帳損	[ 772 ]	[ 2,187 ]	[ ▲ 1,415 ]	
圧縮記帳損	772	2,187	▲ 1,415	
経常費用計	2,843	4,402	▲ 1,559	
当期経常増減額	0	0	0	
2. 経常外増減の部				
(1) 経常外収益				
経常外収益計	0	0	0	
(2) 経常外費用				
①除却損失	[ 0 ]	[ 0 ]	[ 0 ]	
什器備品除却損	0	0	0	
経常外費用計	0	0	0	
当期経常外増減額	0	0	0	
当期一般正味財産増減額	0	0	0	
一般正味財産期首残高	316,155	316,155	0	
一般正味財産期末残高	316,155	316,155	0	
II 指定正味財産増減の部				
①受取補助金等	[ 927 ]	[ 2,249 ]	[ ▲ 1,322 ]	
受取補助金	927	2,249	▲ 1,322	
②特定資産運用益	[ 1 ]	[ 1 ]	[ 0 ]	
制限付運用資産受取利息	1	1	0	
③一般正味財産への振替額	[ ▲ 928 ]	[ ▲ 2,250 ]	[ 1,322 ]	
一般正味財産への振替額	▲ 928	▲ 2,250	1,322	
当期指定正味財産増減額	0	0	0	
指定正味財産期首残高	14,004	14,004	0	
指定正味財産期末残高	14,004	14,004	0	
III 正味財産期末残高	330,159	330,159	0	

※ 端数調整により合計が一致しない場合がある。

## (4) 正味財産増減計算書(農地中間管理事業特別会計)

(単位:千円)

科 目	令和4年度決算A	令和3年度決算B	増減A-B	備 考
I 一般正味財産増減の部				
1. 経常増減の部				
(1) 経常収益				
①貸付料収益	[ 221,349 ]	[ 212,002 ]	[ 9,347 ]	
用地貸付料収益	221,349	212,002	9,347	
②受取補助金等	[ 129,663 ]	[ 114,873 ]	[ 14,790 ]	
農地中間管理事業補助金	129,663	114,873	14,790	
③雑収益	[ 3 ]	[ 3,581 ]	[ ▲ 3,578 ]	
受取利息	0	0	0	
雑収益	3	3,581	▲ 3,578	
④他会計からの繰入額	[ 0 ]	[ 1,879 ]	[ ▲ 1,879 ]	
他会計からの繰入額	0	1,879	▲ 1,879	
経常収益計	351,015	332,335	18,680	
(2) 経常費用				
①補助事業費	[ 350,687 ]	[ 326,875 ]	[ 23,812 ]	
事業費	( 221,349 )	( 212,002 )	( 9,347 )	
借受地代	221,349	212,002	9,347	
事業管理費	( 3,028 )	( 2,992 )	( 36 )	
使用料貸借料	269	167	102	
委託費	2,199	2,114	85	
支払負担金	560	711	▲ 151	
運営事業費	( 126,267 )	( 111,882 )	( 14,385 )	
役員報酬	5,704	4,475	1,229	
給料手当	41,389	38,531	2,858	
法定福利費	10,329	9,952	377	
退職給付費用	1,293	1,157	136	
貸金	18,843	11,095	7,748	
福利厚生費	239	60	179	
消耗品費	1,158	1,195	▲ 37	
印刷製本費	432	396	36	
燃料費	243	137	106	
修繕費	115	256	▲ 141	
光熱水料費	792	561	231	
使用料貸借料	9,597	8,232	1,365	
通信運搬費	3,111	3,427	▲ 316	
研修費	35	44	▲ 9	
旅費交通費	390	156	234	
委託費	25,595	25,365	230	
消耗什器備品費	25	19	6	
租税公課	3	9	▲ 6	
支払手数料	182	187	▲ 5	
支払負担金	718	300	418	
保険料	186	35	151	
諸謝金	5,890	6,294	▲ 404	
受取補助金返還額	( 43 )	( 0 )	( 43 )	
受取補助金返還額	43	0	43	
②管理費	[ 1,300 ]	[ 5,460 ]	[ ▲ 4,160 ]	
管理費	( 1,061 )	( 3,315 )	( ▲ 2,254 )	
給料手当	462	1,696	▲ 1,234	
法定福利費	188	283	▲ 95	
貸金	209	844	▲ 635	
燃料費	25	24	1	
使用料貸借料	111	80	31	
通信運搬費	63	6	57	
旅費交通費	4	0	4	
支払負担金	0	374	▲ 374	
租税公課	0	0	0	
支払手数料	0	8	▲ 8	
一般管理費	( 239 )	( 2,144 )	( ▲ 1,905 )	
経常費用計	351,987	332,334	19,653	
当期経常増減額	▲ 971	0	▲ 971	
2. 経常外増減の部				
(1) 経常外収益				
経常外収益計	0	0	0	
(2) 経常外費用				
経常外費用計	0	0	0	
当期経常外増減額	0	0	0	
当期一般正味財産増減額	▲ 971	1	▲ 972	
一般正味財産期首残高	2	1	1	
一般正味財産期末残高	▲ 969	2	▲ 971	
II 指定正味財産増減の部				
受取補助金等	[ 129,620 ]	[ 115,022 ]	[ 14,598 ]	
農地中間管理事業補助金	129,620	115,022	14,598	
一般正味財産への振替額	[ ▲ 129,663 ]	[ ▲ 114,873 ]	[ ▲ 14,790 ]	
一般正味財産への振替額	▲ 129,663	▲ 114,873	▲ 14,790	
当期指定正味財産増減額	▲ 43	149	▲ 192	
指定正味財産期首残高	301	152	149	
指定正味財産期末残高	257	301	▲ 44	
III 正味財産期末残高	▲ 712	303	▲ 1,015	

※ 端数調整により合計が一致しない場合がある。

5 貸借対照表の内訳

(1) 貸借対照表(総括表)

(単位：千円)

科 目	令和4年度決算A	令和3年度決算B	増減A-B	備 考
<b>I 資産の部</b>				
1. 流動資産				
普通預金	129,807	53,090	76,717	
定期預金	0	38,000	▲ 38,000	
有価証券	100,000	126,099	▲ 26,099	
未収金	116,789	126,099	▲ 9,310	
一般会計への未収金	0	15,424	▲ 15,424	内部取引消去(▲1,410)含む
特別会計への未収金	0	20,928	▲ 20,928	内部取引消去(▲30,060)含む
未収収益	1,013	1,058	▲ 45	
農地保有合理化事業用地	4	4	0	
苗木	3,068	2,076	992	
前払費用	1,139	1,136	3	
流動資産合計	351,820	257,815	94,005	
2. 固定資産				
(1) 基本財産				
基本財産	3,000	3,000	0	
基本財産合計	3,000	3,000	0	
(2) 特定資産				
機械及び装置	0	0	0	
制限付運用資産	14,004	14,004	0	
森林勘定引当資産	211,108	211,756	▲ 648	
減価償却引当資産	0	0	0	
供託金	258	287	▲ 29	
退職給付引当資産	31,209	33,871	▲ 2,662	
特定資産合計	256,579	259,919	▲ 3,340	
(3) その他の固定資産				
建物	21,800	22,692	▲ 892	
構築物	0	0	0	
機械及び装置	4,752	3,694	1,058	
什器備品	766	1,135	▲ 369	
森林経営勘定	8	8	0	
分収林費用負担金	316,066	316,066	0	
農林業担い手育成等事業引当資産	268,621	290,599	▲ 21,978	
事業体質強化積立資産	494,521	495,982	▲ 1,461	
投資有価証券	40,574	140,723	▲ 100,149	
保険積立金	45	0	45	
出資金	3,440	3,440	0	
電話加入権	528	994	▲ 466	
差入保証金	730	730	0	
長期貸付金	9,271	11,901	▲ 2,630	
ソフトウェア	12,233	17,905	▲ 5,672	
その他の固定資産合計	1,173,356	1,305,870	▲ 132,514	
固定資産合計	1,432,935	1,568,789	▲ 135,854	
資 産 合 計	1,784,755	1,826,604	▲ 41,849	
<b>II 負債の部</b>				
1. 流動負債				
一年以内返済長期借入金	357	353	4	
未払金	105,791	79,521	26,270	
一般会計からの未払金	0	20,928	▲ 20,928	内部取引消去(▲30,060)含む
特別会計からの未払金	0	15,424	▲ 15,424	内部取引消去(▲1,410)含む
未払費用	155	162	▲ 7	
預り金	85	189	▲ 104	
未払法人税	2,561	271	2,290	
賞与引当金	11,572	11,018	554	
流動負債合計	120,521	128,117	▲ 7,596	
2. 固定負債				
長期借入金	1,818	2,176	▲ 358	
森林勘定引当金	211,108	211,756	▲ 648	
退職給付引当金	31,209	33,871	▲ 2,662	
固定負債合計	244,135	247,803	▲ 3,668	
負 債 合 計	364,656	375,920	▲ 11,264	
<b>III 正味財産の部</b>				
1. 指定正味財産				
受取補助金	257	301	▲ 44	
受取寄付金	17,004	17,004	0	
指定正味財産合計	17,262	17,305	▲ 43	
(うち基本財産への充当額)	( 3,000 )	( 3,000 )	( 0 )	
(うち特定資産への充当額)	( 14,261 )	( 14,290 )	( ▲ 29 )	
2. 一般正味財産	1,402,837	1,433,379	▲ 30,542	
(うち基本財産への充当額)	( 0 )	( 0 )	( 0 )	
(うち特定資産への充当額)	( 1 )	( 2 )	( ▲ 1 )	
正味財産合計	1,420,099	1,450,684	▲ 30,585	
負債及び正味財産合計	1,784,755	1,826,604	▲ 41,849	

※ 端数調整により合計が一致しない場合がある。

## (2) 貸借対照表(一般会計)

(単位:千円)

科 目	令和4年度決算A	令和3年度決算B	増減A-B	備 考
I 資産の部				
1. 流動資産				
普通預金	106,249	46,558	59,691	
定期預金	0	38,000	▲ 38,000	
有価証券	100,000	0	100,000	
未収金	106,831	120,900	▲ 14,069	
特別会計への未収金	0	20,928	▲ 20,928	
未収収益	902	947	▲ 45	
農地保有合理化事業用地	4	4	0	
苗木	3,068	2,076	992	
前払費用	1,139	1,136	3	
流動資産合計	318,193	230,549	87,644	
2. 固定資産				
(1) 基本財産				
基本財産	3,000	3,000	0	
基本財産合計	3,000	3,000	0	
(2) 特定資産				
機械及び装置	0	0	0	
退職給付引当資産	31,209	33,871	▲ 2,662	
特定資産合計	31,209	33,871	▲ 2,662	
(3) その他固定資産				
建物	21,800	22,692	▲ 892	
構築物	0	0	0	
機械及び装置	4,752	3,694	1,058	
什器備品	766	1,135	▲ 369	
農林業担い手育成等事業引当資産	268,621	290,599	▲ 21,978	
事業体質強化積立資産	494,521	495,982	▲ 1,461	
投資有価証券	40,574	140,723	▲ 100,149	
保険積立金	45	0	45	
出資金	3,440	3,440	0	
電話加入権	448	914	▲ 466	
差入保証金	730	730	0	
長期貸付金	9,271	11,901	▲ 2,630	
ソフトウェア	12,233	17,905	▲ 5,672	
その他固定資産合計	857,201	989,715	▲ 132,514	
固定資産合計	891,410	1,026,587	▲ 135,177	
資産合計	1,209,603	1,257,135	▲ 47,532	
II 負債の部				
1. 流動負債				
一年以内返済長期借入金	357	353	4	
未払金	99,854	73,466	26,388	
特別会計からの未払金	0	15,424	▲ 15,424	
未払費用	138	145	▲ 7	
預り金	85	189	▲ 104	
仮受金	0	1	▲ 1	
未払法人税	2,561	271	2,290	
賞与引当金	11,572	11,018	554	
流動負債合計	114,568	100,866	13,702	
2. 固定負債				
長期借入金	1,818	2,176	▲ 358	
退職給付引当金	31,209	33,871	▲ 2,662	
固定負債合計	33,027	36,047	▲ 3,020	
負債合計	147,595	136,914	10,681	
III 正味財産の部				
1. 指定正味財産				
受取寄付金	3,000	3,000	0	
指定正味財産合計	3,000	3,000	0	
(うち基本財産への充当額)	( 3,000 )	( 3,000 )	( 0 )	
(うち特定資産への充当額)	( 0 )	( 0 )	( 0 )	
2. 一般正味財産	1,087,658	1,117,222	▲ 29,564	
(うち基本財産への充当額)	( 0 )	( 0 )	( 0 )	
(うち特定資産への充当額)	( 0 )	( 0 )	( 0 )	
正味財産合計	1,090,658	1,120,222	▲ 29,564	
負債及び正味財産合計	1,238,254	1,257,135	▲ 18,881	

※ 端数調整により合計が一致しない場合がある。

## (3) 貸借対照表(水源の森事業特別会計)

(単位:千円)

科 目	令和4年度決算A	令和3年度決算B	増減A-B	備 考
I 資産の部				
1. 流動資産				
普通預金	1,457	1,587	▲ 130	
未収金	338	176	162	
未収収益	111	111	0	
流動資産合計	1,906	1,874	32	
2. 固定資産				
(1) 特定資産				
制限付運用資産	14,004	14,004	0	
森林勘定引当資産	211,108	211,756	▲ 648	
特定資産合計	225,112	225,760	▲ 648	
(2) その他固定資産				
森林経営勘定	[ 8 ]	[ 8 ]	[ 0 ]	
分取造林	2	2	0	
森林	2	2	0	
企業の森	2	2	0	
豊かな海の森林	1	1	0	
手作りの森	1	1	0	
分取林費用負担金	316,066	316,066	0	
電話加入権	80	80	0	
その他固定資産合計	316,155	316,155	0	
固定資産合計	541,267	541,915	▲ 648	
資産合計	543,173	543,790	▲ 617	
II 負債の部				
1. 流動負債				
未払費用	17	17	0	
未払金	342	0	342	
一般会計からの未払金	0	1,857	▲ 1,857	
流動負債合計	359	1,874	▲ 1,515	
2. 固定負債				
森林勘定引当金	211,108	211,756	▲ 648	
固定負債合計	211,108	211,756	▲ 648	
負債合計	211,467	213,631	▲ 2,164	
III 正味財産の部				
1. 指定正味財産				
受取寄付金	14,004	14,004	0	
指定正味財産合計	14,004	14,004	0	
(うち基本財産への充当額)	( 0 )	( 0 )	( 0 )	
(うち特定資産への充当額)	( 14,004 )	( 14,004 )	( 0 )	
2. 一般正味財産				
(うち基本財産への充当額)	( 0 )	( 0 )	( 0 )	
(うち特定資産への充当額)	( 0 )	( 0 )	( 0 )	
正味財産合計	330,159	330,159	0	
負債及び正味財産合計	541,626	543,790	▲ 2,164	

※ 端数調整により合計が一致しない場合がある。

## (4) 貸借対照表(農地中間管理事業特別会計)

(単位:千円)

科 目	令和4年度決算A	令和3年度決算B	増減A-B	備 考
I 資産の部				
1. 流動資産				
普通預金	22,101	19,964	2,137	
未収金	9,620	7,466	2,154	
一般会計への未収金	0	9,122	▲ 9,122	
流動資産合計	31,721	36,551	▲ 4,830	
2. 固定資産				
(1) 特定資産				
供託金	258	154	104	
特定資産合計	258	154	104	
(1) その他固定資産				
什器備品	0	0	0	
その他固定資産合計	0	0	0	
固定資産合計	258	154	104	
資産合計	31,979	36,706	▲ 4,727	
II 負債の部				
1. 流動負債				
未払金	5,594	7,833	▲ 2,239	
一般会計からの未払金	0	28,719	▲ 28,719	
流動負債合計	5,594	36,553	▲ 30,959	
負債合計	5,594	36,553	▲ 30,959	
III 正味財産の部				
1. 指定正味財産				
受取補助金	257	152	105	
指定正味財産合計	257	152	105	
(うち基本財産への充当額)	( 0 )	( 0 )	( 0 )	
(うち特定資産への充当額)	( 257 )	( 152 )	( 105 )	
2. 一般正味財産	▲ 976	1	▲ 977	
(うち基本財産への充当額)	( 0 )	( 0 )	( 0 )	
(うち特定資産への充当額)	( 1 )	( 3 )	( ▲ 2 )	
正味財産合計	▲ 719	153	▲ 872	
負債及び正味財産合計	4,875	36,706	▲ 31,831	

※ 端数調整により合計が一致しない場合がある。