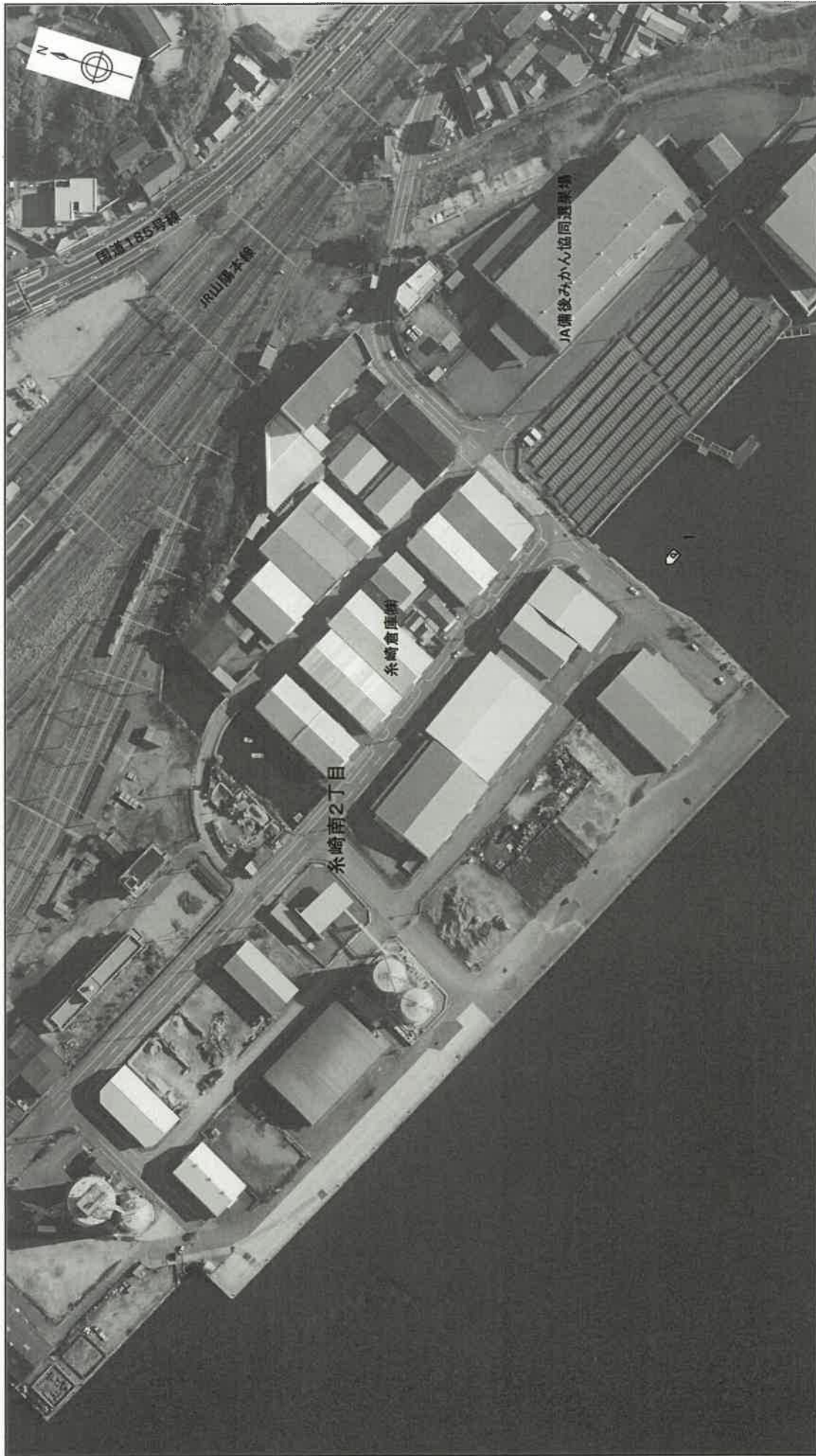


# 地区別実施計画

資料 3

図号番号 尾糸1	調査区域区分 港湾単独	港湾名 尾道糸崎港	河川名 —	地区名 糸崎港地区	調査年月日 平成30年7月25日	縮尺 1/1,700	プロット番号 08	通し番号 1/1
-------------	----------------	--------------	----------	--------------	---------------------	---------------	--------------	-------------

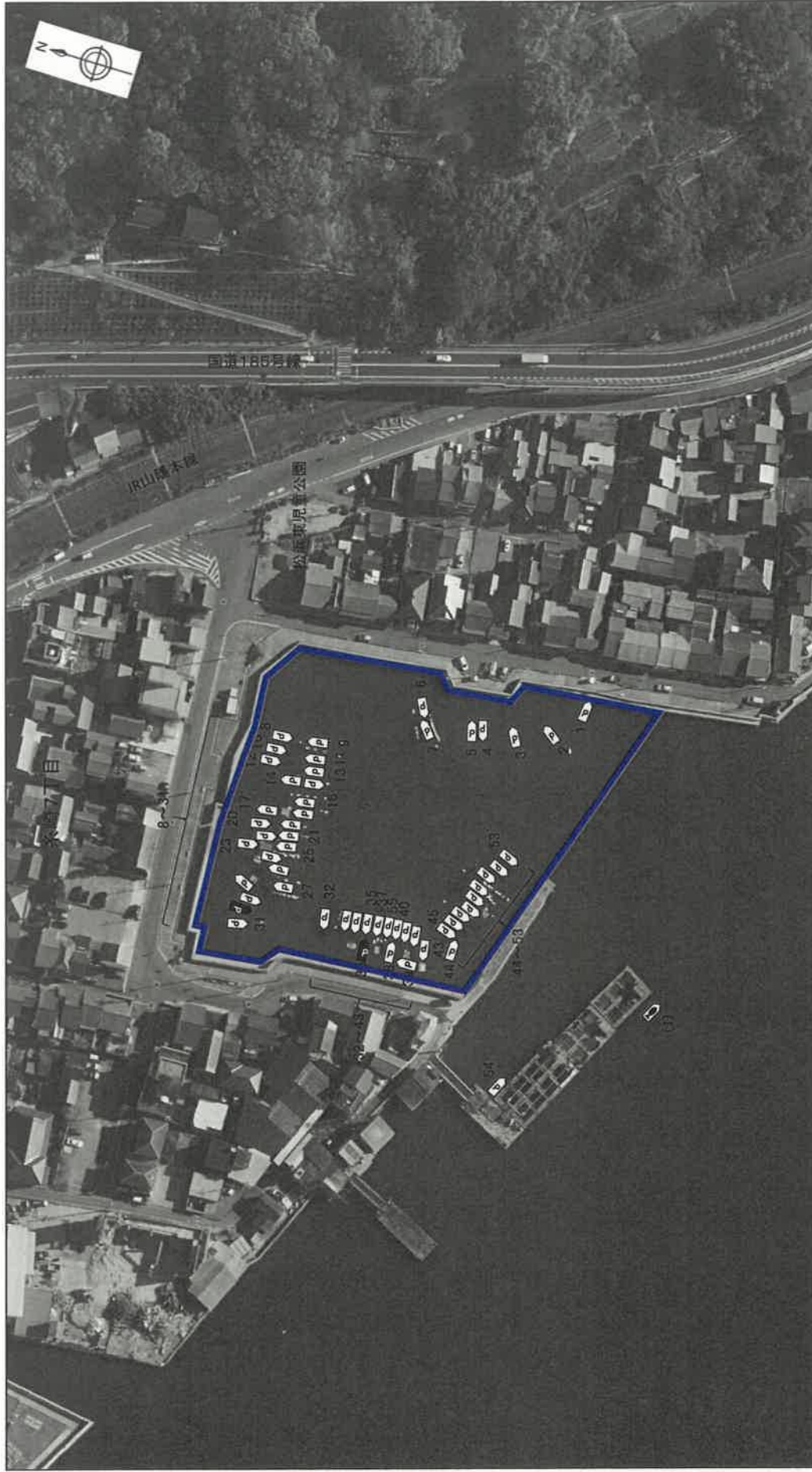


適用類型	対応予定	区域凡例
	年 月	禁止区域(案) 暫定保留区域(案):

- ☐ モーターボート・ヨット類
  - ☐ 遊漁船
  - ☐ 漁船
  - ☐ 事業用船舶
- ☐ モーターボート・ヨット類の沈船・廃船
  - ☐ 遊漁船の沈船・廃船
  - ☐ 漁船の沈船・廃船
  - ☐ 事業用船舶の沈船・廃船

# 地区別実施計画

図号番号 尾糸1	調査区域区分 港湾単独	港湾名 尾道系崎港	河川名 —	地区名 系崎港地区	調査年月日 平成30年7月26日	縮尺 1/1,180	プロット番号 09	通し番号 1/1
-------------	----------------	--------------	----------	--------------	---------------------	---------------	--------------	-------------



適用類型	対応予定	区域凡例
	年月	禁止区域(案) 小型船舶用泊地の区域(案) :

- モーターボート・ヨット類
- 遊漁船
- 漁船
- 事業用船舶
- モーターボート・ヨット類の沈船・廃船
- ★ 遊漁船の沈船・廃船
- 漁船の沈船・廃船
- 事業用船舶の沈船・廃船

位置図

図郭番号 尾糸1	調査区域区分 港湾単独	港湾名 尾道糸崎港	河川名 —	地区名 糸崎港地区	調査年月日 平成30年7月26日	縮尺 1/1,000	プロット番号 09	通し番号 1/1
-------------	----------------	--------------	----------	--------------	---------------------	---------------	--------------	-------------

