

地区別実施計画

資料3

図郭番号 尾系2	調査区域区分 漁港単独	港湾名 吉和漁港	河川名 —	地区名 吉和地区(その1)	調査年月日 平成30年7月30日	縮尺 1/1,450	プロット番号 O13	通し番号 1/2
-------------	----------------	-------------	----------	------------------	---------------------	---------------	---------------	-------------



- モーターボート・ヨット類の沈船・廃船
- 遊漁船の沈船・廃船
- 漁船の沈船・廃船
- 事業用船舶の沈船・廃船

- モーターボート・ヨット類
- 遊漁船
- 漁船
- 事業用船舶

適用類型	対応予定	区域凡例
	年月	小型船舶用泊地の区域(案):

地区別実施計画

資料3

図郭番号 尾系2	調査区域区分 漁港単独	港湾名 吉和漁港	河川名 —	地区名 吉和地区(その2)	調査年月日 平成30年7月30日	縮尺 1/1,450	プロット番号 O13	通し番号 2/2
-------------	----------------	-------------	----------	------------------	---------------------	---------------	---------------	-------------

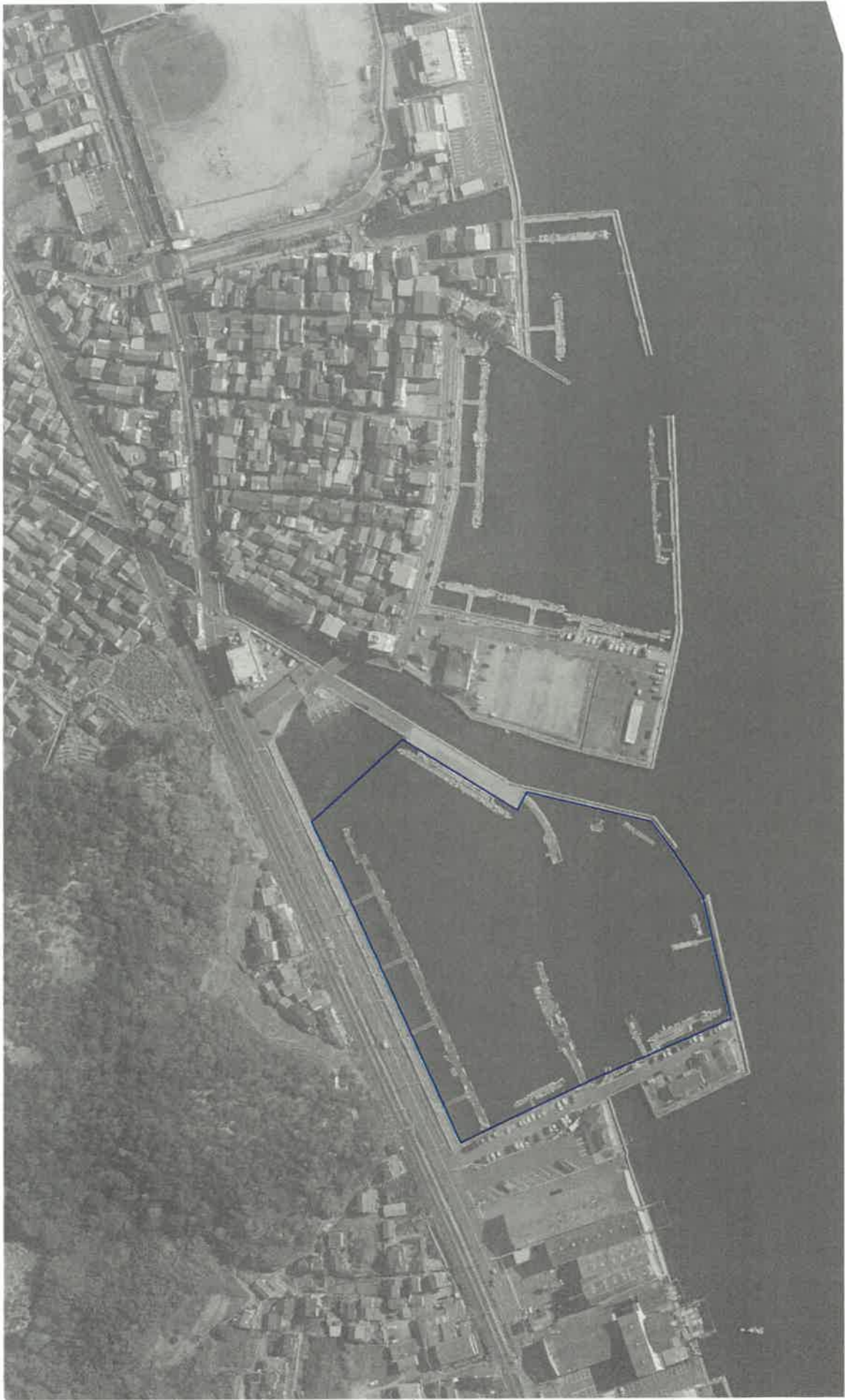


適用類型	対応予定	区域凡例
	年 月	小型船舶用泊地の区域(案): <input type="text"/>

- モーターボート・ヨット類
- 遊漁船
- 漁船
- 事業用船舶
- モーターボート・ヨット類の沈船・廃船
- 遊漁船の沈船・廃船
- 漁船の沈船・廃船
- 事業用船舶の沈船・廃船

位置図

図郭番号 尾系2	調査区域区分 漁港単独	港湾名 吉和漁港	河川名 —	地区名 吉和地区(その1)	調査年月日 平成30年7月30日	縮尺 1/2,000	プロット番号 O13	通し番号 1/2
-------------	----------------	-------------	----------	------------------	---------------------	---------------	---------------	-------------



位置図

資料 8

図号番号 尾糸2	調査区域区分 漁港単独	港湾名 吉和漁港	河川名 —	地区名 吉和地区(その2)	調査年月日 平成30年7月30日	縮尺 1/2,000	プロット番号 O13	通し番号 2/2
-------------	----------------	-------------	----------	------------------	---------------------	---------------	---------------	-------------

