

光センサーで最高のナシをお届けします!!

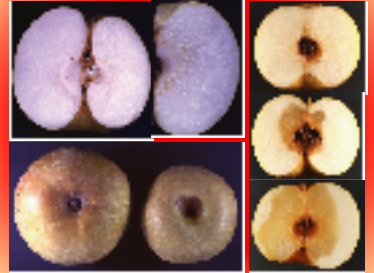
光センサーによって、ナシの甘さ、内部障害果や熟度の判定を行い、選果精度の向上に役立っています。

● 内部障害果の選別除去

肉眼で判別できなかった内部障害果や甘味の少ない果実の選別除去が可能になりました。



「幸水」の心腐れ果

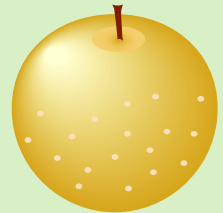


除去

「豊水」のみつ症果



● 熟度の判定



今後は、熟度（果皮色）の判定にも応用を考えています。