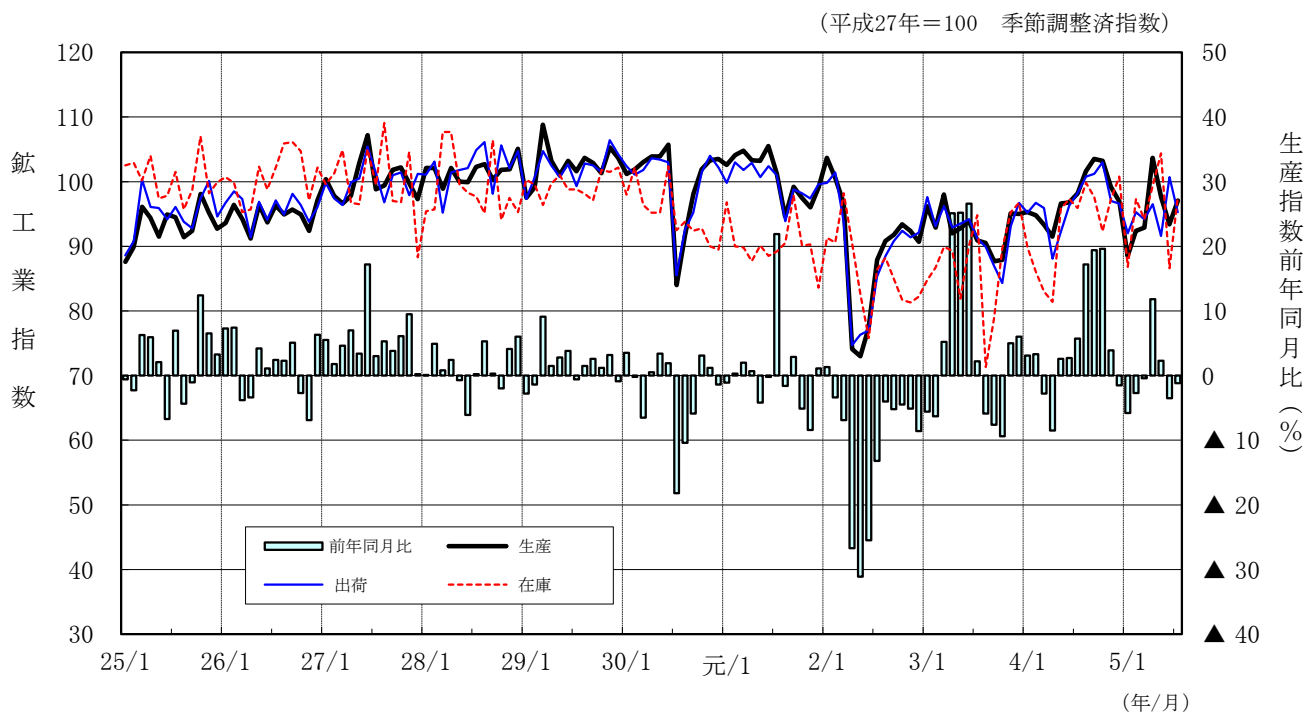


# 平成 27 年 基 準 広島県鋳工業生産・出荷・在庫指数

## 令和 5 年 7 月

生産指数	97.1 (平成 27 年=100)	季節調整済指数
前月比	4.0 % 上昇	季節調整済指数
前年同月比	▲1.2 % 低下	原指数

### 広島県鋳工業指数の推移 (平成 25 年 1 月～令和 5 年 7 月)



広 島 県

# 広島県の鉱工業活動動向（令和5年7月）

## 1 概況（指数は季節調整済指数）

- ① 鉱工業生産指数(97.1)は、一般機械工業（総合）、化学工業などが低下したものの、輸送機械工業、電子部品・デバイス工業などが上昇に寄与し、3か月ぶりの上昇となった。
- ② 鉱工業出荷指数(95.3)は、電子部品・デバイス工業、木材・木製品工業などが上昇したものの、一般機械工業（総合）、輸送機械工業などが低下に寄与し、2か月ぶりの低下となった。
- ③ 鉱工業在庫指数(97.6)は、鉄鋼業、繊維工業などが低下したものの、輸送機械工業、一般機械工業（総合）などが上昇に寄与し、2か月ぶりの上昇となった。

### (1) 生産

- 生産指数は97.1、前月比4.0%上昇(3か月ぶり)、前年同月比▲1.2%低下(2か月連続)。
- 業種別にみると、前月比では、輸送機械工業、電子部品・デバイス工業、金属製品工業など7業種で上昇、一般機械工業（総合）、化学工業、食料品・たばこ工業など11業種で低下。

### (2) 出荷

- 出荷指数は95.3、前月比▲5.4%低下(2か月ぶり)、前年同月比▲3.0%低下(4か月ぶり)。
- 業種別にみると、前月比では、電子部品・デバイス工業、木材・木製品工業、繊維工業など6業種で上昇、一般機械工業（総合）、輸送機械工業、鉄鋼業など12業種で低下。

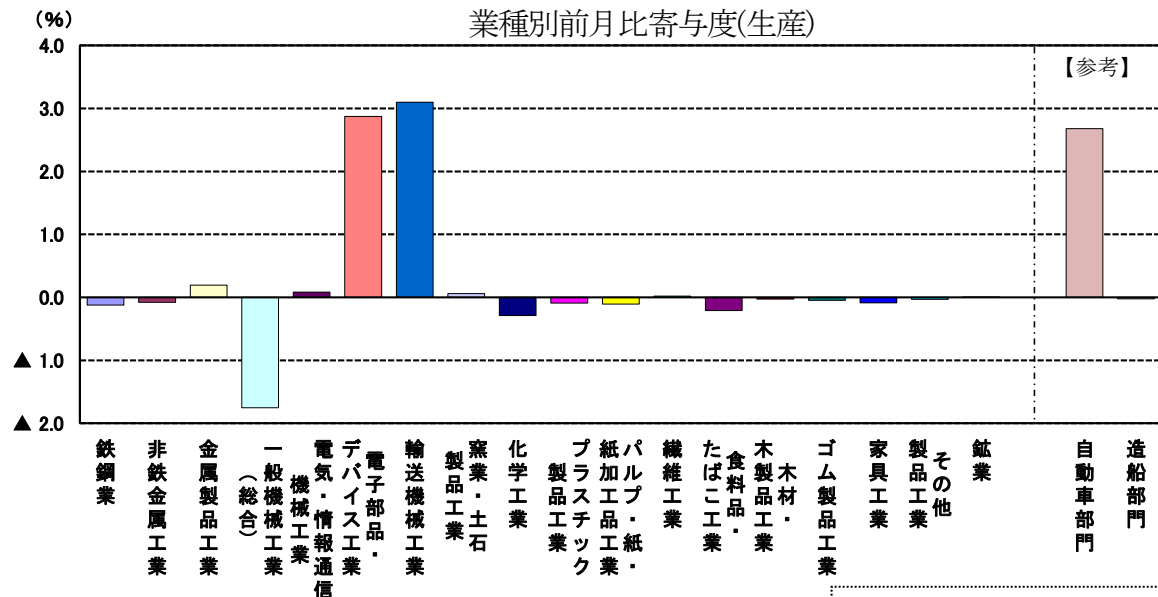
### (3) 在庫

- 在庫指数は97.6、前月比12.7%上昇(2か月ぶり)、前年同月比1.8%上昇(2か月ぶり)。
- 業種別にみると、前月比では、輸送機械工業、一般機械工業（総合）、ゴム製品工業など6業種で上昇、鉄鋼業、繊維工業、非鉄金属工業など11業種で低下。

生産・出荷・在庫 年月		広島県			全国		
		指数	前月比	前年同月比	指数	前月比	前年同月比
生産	令和5年 5月	97.6	▲5.9	2.3	103.2	▲2.2	4.2
	6月	93.4	▲4.3	▲3.5	105.7	2.4	0.0
	7月	97.1	4.0	▲1.2	103.6	▲2.0	▲2.5
出荷	令和5年 5月	91.6	▲5.1	0.6	103.3	▲1.1	4.0
	6月	100.7	9.9	4.6	105.0	1.6	0.8
	7月	95.3	▲5.4	▲3.0	102.8	▲2.1	▲2.0
在庫	令和5年 5月	104.4	5.0	9.0	105.6	1.8	7.3
	6月	86.6	▲17.0	▲11.0	105.8	0.2	5.9
	7月	97.6	12.7	1.8	106.7	0.9	6.0

注1 rは確報値、pは速報値

注2 「全国」は令和2年基準に改定され、「広島県」は平成27年基準と基準年が異なる。



注1 直接法による季節調整済指数の寄与度であるため、総合の寄与度 (=対前月上昇率) と業の寄与度の合計は一致しない

自動車部門：輸送機械工業、電気・情報通信機械工業  
プラスチック製品工業の内数  
造船部門：輸送機械工業の内数

## 2 生産の業種別動向（寄与度順）

### (1) 前月比（季節調整済指数）（上昇7業種、低下11業種）

上昇した主な業種	前月比	上昇した主な品目
輸 送 機 械 工 業	11.6%	普通自動車、鉄道車両、ガソリンエンジン
電子部品・デバイス工業	14.3%	大規模集積回路、プロジェクションスクリーン、混成集積回路
金 属 製 品 工 業	8.8%	飲料用缶、グレーチング、橋りょう
低下した主な業種	前月比	低下した主な品目
一般機械工業（総合）	▲10.4%	圧縮機、ポンプ、ボイラの部品・附属品
化 学 工 業	▲9.0%	メタクリル酸エステル(モノマー)、医薬品、アクリロニトリル
食 料 品 ・ た ば こ 工 業	▲2.9%	清涼し好飲料、清酒、瓶詰・缶詰

### (2) 前年同月比（原指数）（上昇6業種、低下12業種）

上昇した主な業種	前年同月比	上昇した主な品目
電子部品・デバイス工業	23.6%	大規模集積回路、プロジェクションスクリーン、混成集積回路
食 料 品 ・ た ば こ 工 業	4.0%	調味料（その他）、パン類、調味料（みそ）
金 属 製 品 工 業	10.2%	橋りょう、飲料用缶、耐火金庫
低下した主な業種	前年同月比	低下した主な品目
一般機械工業（総合）	▲18.3%	シヨベル系掘削機械、ボイラの部品・附属品、 半導体製造装置
輸 送 機 械 工 業	▲2.3%	普通自動車、鋼船新造、ガソリンエンジン
プラスチック製品工業	▲7.0%	光学フィルム、プラスチック機械部品_輸送機械用、 プラスチック機械部品_その他

## 3 主要業種の生産動向（指数は季節調整済指数、左側が前月分、右側が当月分）

### (1) 鉄鋼業（生産指数 86.2 → 84.3）

- ・生産指数は、前月比 ▲2.2%低下、前年同月比 3.0%上昇。
- ・前月比で低下した主な品目は、特殊鋼鋼管、鉄系鍛工品、鋼板。

### (2) 一般機械工業（総合）（生産指数 97.7 → 87.5）

- ・生産指数は、前月比 ▲10.4%低下、前年同月比 ▲18.3%低下。
- ・前月比で低下した主な品目は、圧縮機、ポンプ、ボイラの部品・附属品。

### (3) 電気機械工業（総合）（生産指数 153.5 → 172.4）

- ・生産指数は、前月比 12.3%上昇、前年同月比 18.8%上昇。
- ・前月比で上昇した主な品目は、大規模集積回路（電デバ）、変圧器（電気・情報）、プロジェクションスクリーン（電デバ）。

### (4) 自動車部門（生産指数 80.1 → 89.7）

- ・生産指数は、前月比 12.0%上昇、前年同月比 ▲4.3%低下。
- ・前月比で上昇した主な品目は、普通自動車、ガソリンエンジン、自動車用電気照明器具。

### (5) 造船部門（生産指数 48.2 → 47.9）

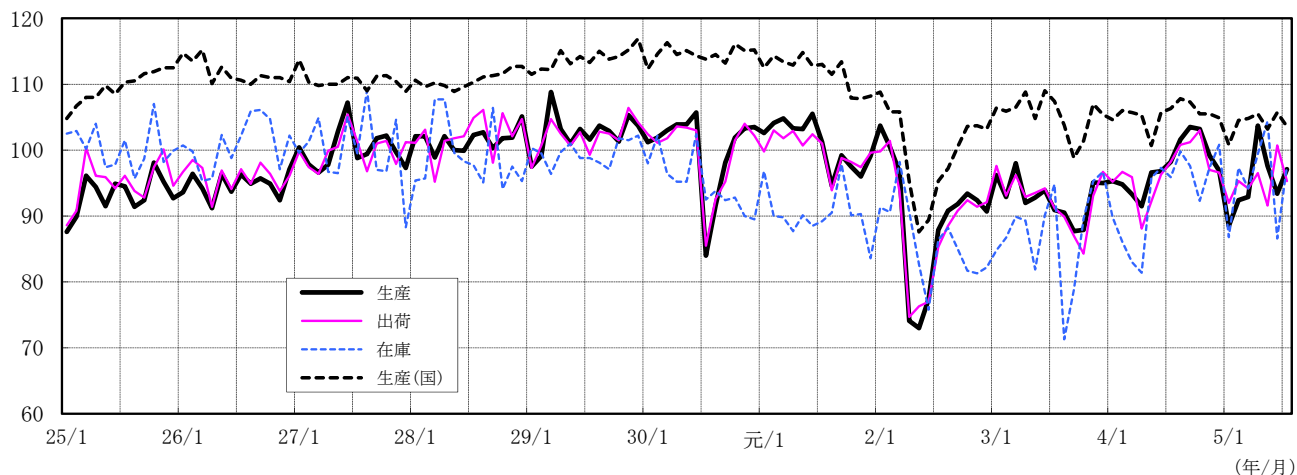
- ・生産指数は、前月比 ▲0.6%低下、前年同月比 ▲13.4%低下。
- ・前月比で低下した主な品目は、鋼船新造、鋼船修理、船用蒸気タービン。

# 主要業種別指数の推移

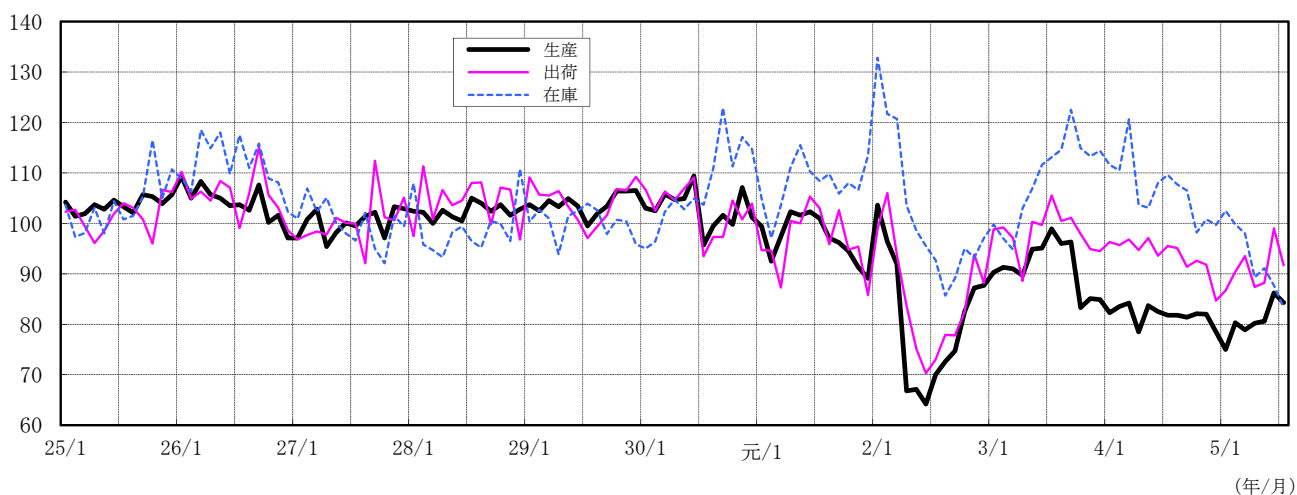
(平成27年=100、季節調整済指数)

(平成25年1月～令和5年7月)

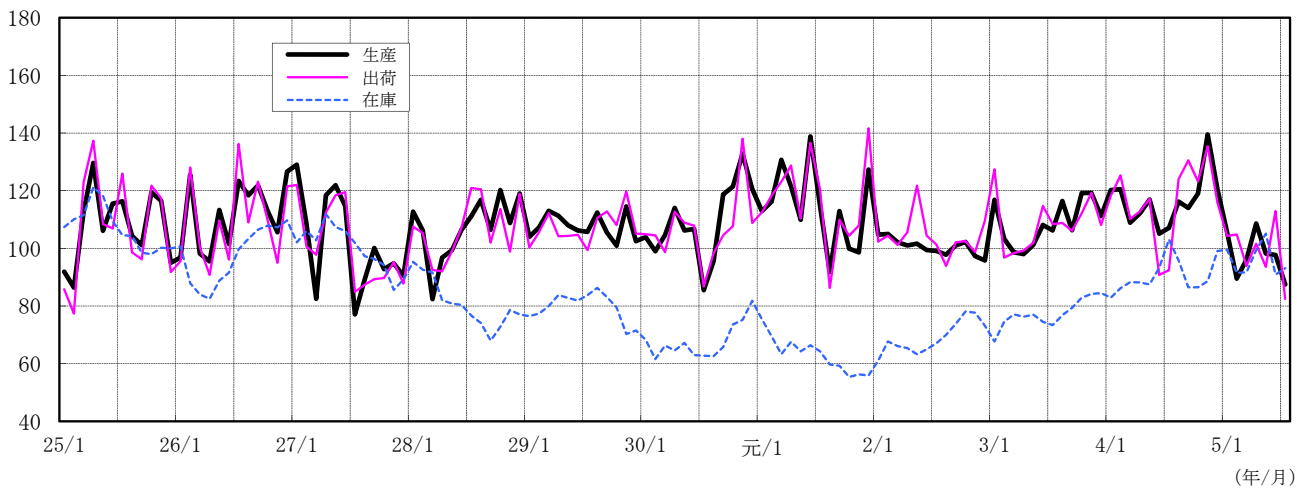
鋳工業（広島県）（付加価値額ウェイト=10000.0）



鉄鋼業（広島県）（付加価値額ウェイト=600.3）



一般機械工業（総合）（広島県）（付加価値額ウェイト=1605.0）

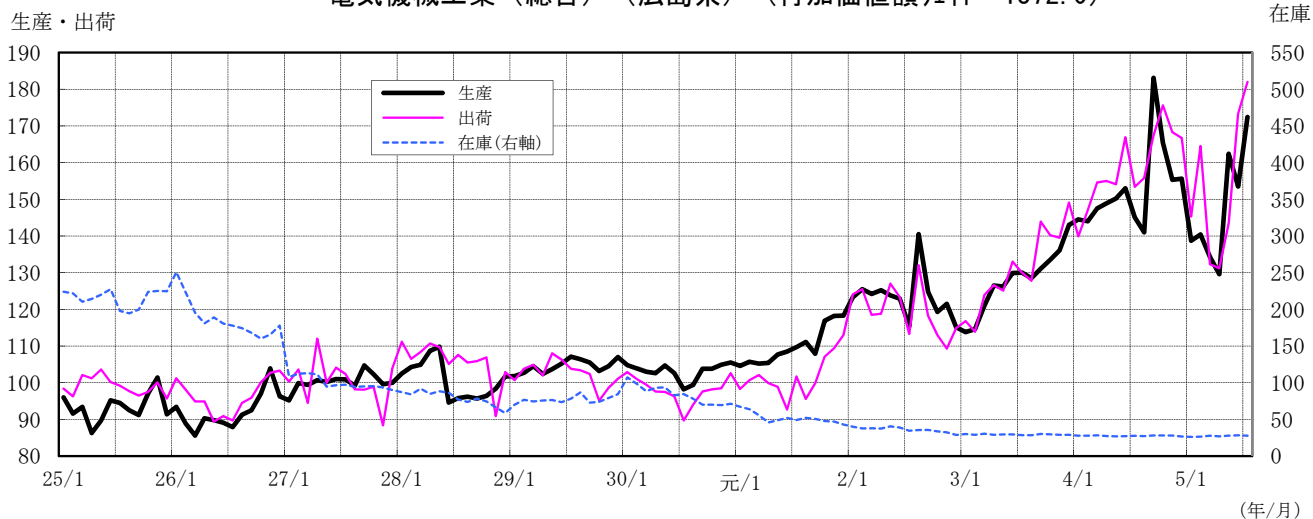


# 主要業種別指数の推移

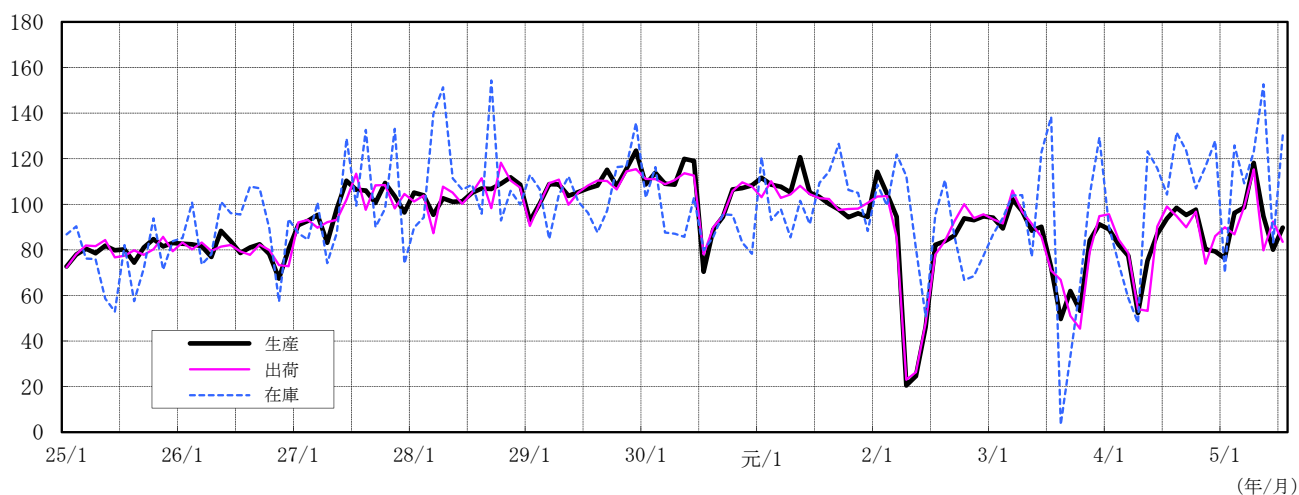
(平成27年=100、季節調整済指数)

(平成25年1月～令和5年7月)

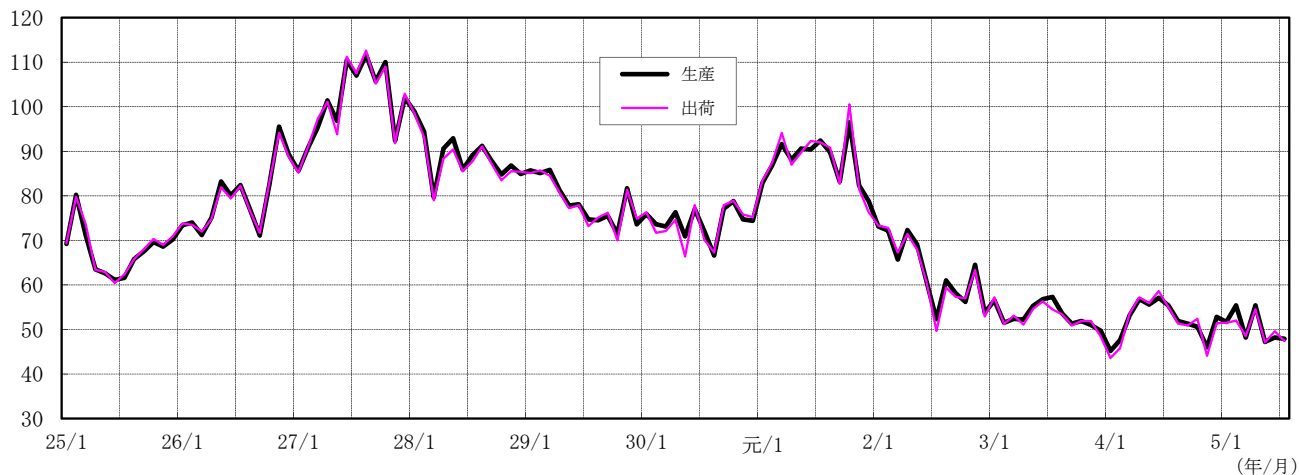
## 電気機械工業（総合）（広島県）（付加価値額ウェイト=1372.0）



## 自動車部門（広島県）（付加価値額ウェイト=2605.0）



## 造船部門（広島県）（付加価値額ウェイト=761.3）



第1表 業種別生産指数（付加価値額ウェイト）

年・期・月	業種別生産指数（付加価値額ウェイト）													
	鉱工業	製造工業	鉄鋼業	非鉄金属工業	金属製品工業	一般機械工業(総合)	はん用機械工業	生産用機械工業	業務用機械工業	電気機械工業(総合)	電気・情報通信機械工業	電子部品・デバイス工業	輸送機械工業	窯業・土石製品工業
ウェイト	10000.0	9998.1	600.3	148.8	276.0	1605.0	417.4	1069.0	118.6	1372.0	280.9	1091.1	3327.2	202.0
<b>原指数</b>														
平成30年	100.3	100.3	103.1	103.5	82.9	108.6	92.4	114.8	110.5	103.1	102.9	103.1	98.6	92.0
令和元年	100.7	100.7	96.8	92.0	77.4	115.1	130.2	111.7	92.8	109.7	92.6	114.1	101.3	93.3
2年	89.4	89.4	80.4	75.9	73.5	100.6	109.8	99.1	81.3	123.3	79.3	134.7	77.4	86.8
3年	92.9	92.9	91.2	79.2	73.2	108.4	94.1	116.9	82.3	128.2	80.6	140.5	76.2	86.7
4年	97.5	97.5	81.9	73.0	73.5	116.4	105.7	123.2	93.1	153.3	85.8	170.7	78.4	83.5
前年比(%)	5.0	5.0	▲ 10.2	▲ 7.8	0.4	7.4	12.3	5.4	13.1	19.6	6.5	21.5	2.9	▲ 3.7
令和3年Ⅱ期	92.0	92.0	91.6	80.9	69.0	102.6	87.1	110.6	85.1	125.8	79.6	137.8	77.5	85.5
Ⅲ期	87.4	87.4	94.3	74.0	72.6	111.3	106.1	116.1	85.4	128.6	73.9	142.7	59.2	81.4
Ⅳ期	94.8	94.8	85.5	77.4	77.9	111.7	74.7	129.3	84.0	141.6	83.9	156.4	75.0	88.3
4年Ⅰ期	98.1	98.1	86.3	74.8	77.2	122.5	101.5	133.9	93.9	144.3	86.2	159.2	79.9	82.8
Ⅱ期	91.0	91.0	78.6	67.2	66.6	106.9	79.3	120.7	80.4	151.6	78.4	170.4	64.1	84.7
Ⅲ期	99.5	99.5	80.8	76.7	72.3	112.0	121.7	109.5	99.5	156.3	86.8	174.3	86.5	80.9
Ⅳ期	101.2	101.2	81.7	73.5	77.8	124.3	120.4	128.7	98.8	161.1	91.9	178.8	83.3	85.6
5年Ⅰ期	95.3	95.3	80.8	73.5	80.0	102.1	92.2	105.7	103.9	136.5	86.6	149.3	89.3	79.6
r Ⅱ期	93.8	93.8	79.3	74.2	76.6	97.5	84.8	101.5	106.7	149.8	78.7	168.2	77.7	75.8
前年同期比(%)	3.1	3.1	0.9	10.4	15.0	▲ 8.8	6.9	▲ 15.9	32.7	▲ 1.2	0.4	▲ 1.3	21.2	▲ 10.5
令和4年7月	98.6	98.6	79.6	82.5	70.4	110.7	89.1	119.9	103.3	131.4	88.7	142.4	91.3	82.1
8月	92.7	92.7	79.7	63.3	73.2	106.2	100.2	109.7	95.4	130.4	78.2	143.9	81.7	77.1
9月	107.2	107.2	83.0	84.3	73.3	119.0	175.7	98.9	99.7	207.2	93.4	236.5	86.4	83.4
10月	103.0	103.0	82.6	77.0	79.5	117.3	93.6	128.6	99.2	164.1	93.6	182.2	89.2	87.7
11月	101.0	101.0	85.2	75.0	80.2	131.6	133.3	134.1	103.7	150.7	93.6	165.4	81.7	88.7
12月	99.7	99.7	77.3	68.4	73.7	124.1	134.4	123.5	93.6	168.4	88.6	188.9	79.0	80.5
5年1月	87.8	87.8	80.1	69.3	82.1	99.5	100.3	99.0	100.5	125.2	82.7	136.1	78.8	69.4
2月	90.5	90.5	77.4	74.0	75.5	89.5	78.4	92.8	98.7	129.5	81.9	141.7	88.2	80.9
3月	107.7	107.7	84.8	77.3	82.4	117.2	97.9	125.2	112.6	154.7	95.3	170.0	101.0	88.5
4月	94.9	94.9	78.5	72.9	85.3	101.4	62.0	116.4	105.2	122.0	81.7	132.3	86.2	79.2
5月	85.4	85.4	81.6	65.3	71.2	83.8	68.5	88.3	97.8	150.5	71.2	171.0	64.5	69.0
r 6月	101.0	101.0	77.9	84.5	73.2	107.4	123.9	99.9	117.2	177.0	83.2	201.2	82.5	79.3
p 7月	97.4	97.4	82.0	82.1	77.6	90.4	73.1	96.0	101.0	156.1	78.8	176.0	89.2	77.2
前年同月比(%)	▲ 1.2	▲ 1.2	3.0	▲ 0.5	10.2	▲ 18.3	▲ 18.0	▲ 19.9	▲ 2.2	18.8	▲ 11.2	23.6	▲ 2.3	▲ 6.0
<b>季節調整済指数</b>														
令和3年Ⅱ期	92.9	92.9	93.2	83.3	70.7	102.4	92.8	107.1	84.3	127.5	81.3	137.7	83.6	87.3
Ⅲ期	89.7	89.7	97.1	74.4	75.7	109.6	101.8	116.2	84.5	129.9	78.8	141.6	61.0	86.5
Ⅳ期	92.7	92.7	84.4	73.8	78.8	116.5	85.4	134.6	84.7	137.5	77.8	155.3	70.9	82.8
4年Ⅰ期	94.5	94.4	83.3	74.4	74.4	116.5	91.9	129.4	94.0	145.3	84.4	162.1	74.9	82.8
Ⅱ期	95.0	94.9	81.6	71.2	68.8	111.4	92.1	120.0	82.0	150.7	80.7	167.7	70.7	85.7
Ⅲ期	101.1	101.1	81.7	75.9	74.5	112.4	108.8	115.7	96.6	156.4	89.9	172.7	87.7	84.9
Ⅳ期	99.8	99.9	80.9	70.6	76.3	126.4	128.4	127.9	101.3	158.8	88.3	177.5	80.3	81.4
5年Ⅰ期	91.3	91.3	78.1	73.0	76.9	97.1	86.5	100.8	102.2	137.8	84.2	152.4	82.7	79.1
r Ⅱ期	98.2	98.2	82.3	78.8	78.7	101.5	96.8	101.2	109.1	148.5	81.5	164.7	88.4	76.3
前期比(%)	7.6	7.6	5.4	7.9	2.3	4.5	11.9	0.4	6.8	7.8	▲ 3.2	8.1	6.9	▲ 3.5
令和4年7月	98.2	98.2	81.8	75.2	72.6	107.1	85.3	116.8	98.8	145.1	90.2	159.2	86.0	85.7
8月	101.6	101.5	81.8	73.5	75.6	116.2	111.7	119.6	95.2	141.0	89.9	153.2	90.3	85.8
9月	103.5	103.5	81.4	79.0	75.2	114.0	129.5	110.8	95.8	183.1	89.7	205.7	86.7	83.1
10月	103.2	103.2	82.1	74.3	74.1	119.0	114.8	125.6	100.6	165.4	91.9	184.0	88.0	81.3
11月	99.2	99.2	82.0	69.5	75.3	139.5	147.8	131.7	104.8	155.3	87.1	174.5	75.9	82.6
12月	96.9	97.3	78.5	68.1	79.4	120.6	122.5	126.3	98.4	155.6	86.0	174.0	77.0	80.3
5年1月	88.5	88.6	75.0	71.9	78.4	105.7	104.9	104.5	110.3	138.7	82.4	153.1	72.9	75.6
2月	92.4	92.4	80.3	76.4	77.2	89.5	77.3	90.8	94.2	140.4	83.6	156.6	87.6	79.8
3月	92.9	92.9	78.9	70.7	75.2	96.1	77.4	107.2	102.1	134.3	86.6	147.5	87.6	81.9
4月	103.7	103.6	80.2	77.3	85.8	108.6	83.6	114.7	125.6	129.6	86.8	140.7	105.0	77.5
5月	97.6	97.5	80.6	79.4	76.7	98.2	84.9	98.9	92.3	162.4	80.2	181.2	84.9	73.4
r 6月	93.4	93.4	86.2	79.8	73.5	97.7	121.8	90.0	109.4	153.5	77.5	172.2	75.3	77.9
p 7月	97.1	97.0	84.3	74.8	80.0	87.5	70.0	93.5	96.6	172.4	80.2	196.8	84.0	80.6
前月比(%)	4.0	3.9	▲ 2.2	▲ 6.3	8.8	▲ 10.4	▲ 42.5	3.9	▲ 11.7	12.3	3.5	14.3	11.6	3.5

注 rは確報値、pは速報値

化学工業	プラスチック製品工業	パルプ・紙・紙加工品工業	繊維工業	食料品・たばこ工業	木材・木製品工業	ゴム製品工業	その他工業	家具工業	その他製品工業	鉱業	公益事業	産業総合	機械工業	自動車部門	造船部門
302.5	504.9	82.9	173.3	813.8	161.5	142.7	285.2	61.9	223.3	1.9	148.7	10148.7	6304.2	2605.0	761.3
106.8	108.7	100.8	102.7	82.9	106.0	98.6	98.5	115.6	93.8	98.1	100.1	100.3	102.1	104.4	74.4
100.7	104.1	104.7	101.7	70.0	93.3	97.0	94.9	108.7	91.0	98.7	80.5	100.4	106.7	103.0	87.2
93.1	102.7	85.9	90.7	70.9	79.0	77.8	84.0	102.6	78.9	90.7	91.7	89.5	93.3	79.9	63.1
104.2	102.7	98.0	88.8	78.2	92.7	83.5	82.2	95.5	78.6	101.8	97.8	92.9	95.7	82.1	53.3
94.4	100.6	98.9	91.2	77.0	103.3	86.7	84.1	80.8	85.0	89.4	96.5	97.4	104.4	84.2	52.0
▲ 9.4	▲ 2.0	0.9	2.7	▲ 1.5	11.4	3.8	2.3	▲ 15.4	8.1	▲ 12.2	▲ 1.3	4.8	9.1	2.6	▲ 2.4
107.6	100.3	81.5	98.9	79.3	96.1	83.0	79.1	89.9	76.1	93.6	113.0	92.3	94.4	84.4	53.0
95.6	101.4	106.7	98.9	79.0	92.6	75.1	77.3	90.6	73.6	91.5	103.5	87.6	87.5	60.3	51.0
101.5	103.7	100.1	72.4	80.8	93.4	86.4	89.9	102.1	86.4	105.1	62.5	94.4	98.9	81.0	51.3
97.0	99.1	103.7	94.0	75.8	103.5	88.8	86.3	92.1	84.7	103.6	103.5	98.2	104.7	87.3	50.3
101.8	99.2	83.7	99.1	82.8	108.1	78.6	81.8	78.2	82.8	79.9	95.3	91.1	94.0	63.6	57.7
87.2	102.7	110.1	97.4	74.0	105.9	84.6	80.3	77.1	81.2	83.9	109.9	99.6	108.2	94.9	51.1
91.6	101.6	98.0	74.3	75.6	95.6	94.7	88.1	75.7	91.5	90.4	77.3	100.9	110.7	91.0	48.8
86.2	83.8	106.9	87.8	74.7	97.2	98.5	84.4	81.1	85.3	82.8	54.6	94.7	102.8	96.7	53.2
101.2	92.1	77.4	92.8	86.5	92.6	93.0	81.9	65.3	86.5	78.1	55.5	93.2	98.4	82.8	51.5
▲ 0.6	▲ 7.2	▲ 7.5	▲ 6.4	4.5	▲ 14.3	18.3	0.1	▲ 16.5	4.5	▲ 2.3	▲ 41.8	2.3	4.7	30.2	▲ 10.7
92.9	106.5	110.1	92.4	83.4	109.0	83.8	82.8	74.0	85.2	85.9	117.8	98.9	105.0	100.8	55.8
90.7	98.7	113.9	100.9	71.1	102.6	80.8	76.9	69.7	79.0	76.1	115.5	93.0	98.6	88.6	47.6
78.0	103.0	106.3	99.0	67.4	106.1	89.2	81.1	87.6	79.3	89.8	96.5	107.0	121.0	95.4	49.9
88.0	108.1	115.3	88.7	75.1	89.3	94.2	83.6	75.7	85.8	91.4	84.3	102.7	112.7	97.5	50.8
91.9	103.7	89.2	71.4	76.7	104.0	99.0	84.6	73.8	87.6	95.7	66.6	100.5	109.4	90.4	44.7
95.0	92.9	89.4	62.9	75.0	93.6	91.0	96.1	77.7	101.2	84.0	80.9	99.4	109.9	85.1	51.0
83.6	71.7	111.9	79.0	65.2	92.1	97.6	79.8	81.1	79.4	84.3	58.8	87.4	94.1	83.1	54.8
81.6	81.9	100.9	86.3	67.5	91.9	91.1	79.9	73.3	81.8	81.3	55.4	90.0	97.5	95.3	52.8
93.4	97.9	107.8	98.0	91.4	107.7	106.7	93.5	88.8	94.8	82.7	49.6	106.8	116.8	111.7	52.1
99.2	99.6	107.6	88.5	95.7	95.4	97.3	79.6	64.0	83.9	74.5	52.5	94.3	97.8	92.7	56.8
98.7	80.6	52.1	94.7	79.4	86.9	82.3	84.7	60.3	91.5	75.0	63.9	85.1	88.1	67.4	45.3
105.8	96.2	72.4	95.1	84.4	95.4	99.5	81.3	71.5	84.1	84.8	50.0	100.3	109.4	88.4	52.4
87.7	99.0	83.8	89.8	86.7	89.2	96.9	76.6	58.1	81.7	94.0	50.4	96.7	104.1	96.5	48.3
▲ 5.6	▲ 7.0	▲ 23.9	▲ 2.8	4.0	▲ 18.2	15.6	▲ 7.5	▲ 21.5	▲ 4.1	9.4	▲ 57.2	▲ 2.2	▲ 0.9	▲ 4.3	▲ 13.4
101.1	105.2	93.9	90.0	75.6	93.3	87.2	82.1	95.2	78.4	99.1	100.3	93.1	96.5	91.8	54.8
102.9	99.8	103.8	92.8	82.5	96.0	77.2	83.2	92.8	79.5	100.5	100.5	90.0	89.9	61.3	54.1
105.3	96.1	98.7	82.4	78.8	92.7	83.1	87.1	102.7	83.2	100.2	81.8	92.5	95.9	76.2	50.9
93.5	102.9	97.4	93.4	78.0	101.8	84.6	82.4	86.9	81.4	93.6	91.3	94.5	100.0	82.9	48.7
96.2	103.1	97.6	90.3	79.1	104.3	84.1	84.5	83.2	84.5	88.0	88.8	95.0	100.2	71.5	56.5
93.9	100.6	104.1	91.1	77.0	106.6	87.7	85.8	79.8	87.7	89.5	106.2	101.1	110.4	95.8	52.9
94.0	97.0	95.6	91.3	74.7	102.4	90.7	83.8	72.9	86.7	86.9	102.8	99.5	107.2	85.7	49.8
83.1	86.4	101.1	86.5	76.3	95.0	93.0	80.7	76.1	82.3	75.4	48.6	90.7	97.6	90.4	51.8
95.3	95.7	88.2	84.4	81.9	88.1	99.6	84.9	70.2	88.5	84.8	53.0	97.8	106.1	97.7	50.3
14.7	10.8	▲ 12.8	▲ 2.4	7.3	▲ 7.3	7.1	5.2	▲ 7.8	7.5	12.5	9.1	7.8	8.7	8.1	▲ 2.9
94.8	101.3	101.4	87.4	78.3	104.9	84.1	88.6	78.3	91.0	89.7	102.1	98.4	105.5	93.7	55.4
99.5	101.2	108.1	95.0	77.3	104.7	90.1	86.4	80.1	88.4	90.5	101.9	101.5	112.5	98.4	51.9
87.4	99.4	102.8	90.8	75.4	110.1	89.0	82.5	81.0	83.6	88.2	114.6	103.5	113.3	95.3	51.3
95.0	101.4	102.8	90.4	76.1	91.9	93.2	81.7	72.0	85.0	86.8	114.3	103.1	112.3	97.6	50.6
92.7	98.2	98.7	95.6	73.9	107.5	90.1	81.6	71.6	84.2	90.2	101.2	98.8	106.0	80.2	46.0
94.3	91.5	85.3	88.0	74.1	107.8	88.9	88.1	75.2	91.0	83.6	92.9	96.5	103.4	79.3	52.8
84.9	78.6	107.1	89.3	75.1	100.7	95.8	84.8	81.8	85.5	83.6	50.5	88.0	94.2	76.3	51.7
83.4	87.9	98.3	85.7	73.4	88.0	86.2	78.7	77.3	79.5	78.0	51.8	92.0	99.5	96.2	55.4
80.9	92.6	97.9	84.6	80.5	96.3	97.1	78.5	69.3	81.9	64.5	43.6	92.2	99.1	98.6	48.2
89.5	97.0	92.4	86.7	80.5	87.5	97.0	79.3	66.9	82.9	83.5	50.5	103.2	115.3	118.1	55.4
98.0	94.1	83.2	82.7	81.5	89.4	101.5	89.7	68.9	94.0	79.2	65.8	97.3	105.3	94.8	47.2
98.4	95.9	89.1	83.8	83.8	87.5	100.3	85.8	74.7	88.6	91.7	42.8	92.8	97.8	80.1	48.2
89.5	94.2	77.2	84.9	81.4	85.9	97.2	82.0	61.5	87.2	98.2	43.7	96.2	104.6	89.7	47.9
▲ 9.0	▲ 1.8	▲ 13.4	1.3	▲ 2.9	▲ 1.8	▲ 3.1	▲ 4.4	▲ 17.7	▲ 1.6	7.1	2.1	3.7	7.0	12.0	▲ 0.6

第2表 業種別生産者出荷指数

年・期・月	業種別													
	鉱工業	製造工業	鉄鋼業	非鉄金属工業	金属製品工業	一般機械工業(総合)	はん用機械工業	生産用機械工業	業務用機械工業	電気機械工業(総合)	電気・情報通信機械工業	電子部品・デバイス工業	輸送機械工業	窯業・土石製品工業
ウェイト	10000.0	9998.4	1393.1	237.6	269.5	1329.6	365.7	882.3	81.6	1110.3	248.0	862.3	3208.2	141.5
<b>原指数</b>														
平成30年	99.7	99.7	103.0	95.5	91.4	106.2	87.2	114.0	107.7	97.9	103.4	96.3	99.7	94.3
令和元年	99.9	99.9	96.1	87.6	90.0	117.1	122.9	115.1	112.6	101.7	93.6	104.1	102.5	95.9
2年	88.7	88.7	85.0	77.9	84.5	103.5	112.5	101.4	87.0	119.7	81.2	130.8	78.0	89.6
3年	92.5	92.5	98.0	74.6	80.8	108.0	87.3	117.2	101.1	131.2	80.6	145.7	76.3	87.9
4年	96.7	96.7	93.7	69.4	81.5	116.2	102.5	122.0	113.9	159.1	85.6	180.2	79.5	84.7
前年比(%)	4.5	4.5	▲ 4.4	▲ 7.0	0.9	7.6	17.4	4.1	12.7	21.3	6.2	23.7	4.2	▲ 3.6
令和3年Ⅱ期	90.8	90.8	91.9	74.2	73.8	99.6	80.4	107.3	103.1	127.1	77.6	141.4	78.7	86.7
Ⅲ期	87.9	87.9	98.3	70.8	77.1	113.1	96.1	121.1	102.5	133.7	73.4	151.0	61.5	83.5
Ⅳ期	94.4	94.4	99.1	72.7	89.2	109.5	66.6	126.9	113.5	144.3	83.5	161.8	74.5	90.1
4年Ⅰ期	98.0	98.0	101.2	70.2	86.2	122.0	93.8	134.2	116.6	149.0	86.6	167.0	81.6	83.2
Ⅱ期	88.2	88.2	90.3	65.9	71.2	98.4	77.8	107.7	89.7	159.3	77.5	182.8	62.0	85.7
Ⅲ期	99.4	99.4	91.0	73.9	79.4	122.0	122.3	121.5	125.2	156.5	86.7	176.6	88.1	82.7
Ⅳ期	101.4	101.4	92.2	67.7	89.1	122.2	116.2	124.6	124.0	171.5	91.6	194.5	86.2	87.3
5年Ⅰ期	96.3	96.3	95.1	70.9	89.7	104.0	86.0	109.9	119.9	147.9	89.4	164.7	90.2	79.0
r Ⅱ期	92.2	92.2	86.9	66.8	83.1	95.9	79.6	101.2	111.4	150.8	78.4	171.6	80.2	77.7
前年同期比(%)	4.5	4.5	▲ 3.8	1.4	16.7	▲ 2.5	2.3	▲ 6.0	24.2	▲ 5.3	1.2	▲ 6.1	29.4	▲ 9.3
令和4年7月	97.3	97.3	94.9	76.6	75.8	96.8	84.6	100.3	113.4	139.7	88.6	154.4	94.2	84.2
8月	94.7	94.7	89.3	64.8	82.3	119.6	89.2	131.4	128.5	136.9	76.4	154.3	83.7	78.4
9月	106.1	106.1	88.7	80.2	80.1	149.5	193.1	132.9	133.8	192.9	95.0	221.0	86.5	85.5
10月	104.8	104.8	95.2	69.7	90.9	117.6	94.5	125.1	139.9	172.9	91.6	196.2	96.0	90.4
11月	98.0	98.0	97.3	66.6	90.8	124.9	129.8	123.5	118.8	157.6	93.4	176.0	77.8	88.8
12月	101.5	101.5	84.1	66.8	85.6	124.2	124.4	125.1	113.4	184.1	89.7	211.2	84.8	82.6
5年1月	87.8	87.8	87.5	63.4	96.6	91.8	102.5	84.7	120.5	137.2	85.3	152.2	81.7	68.5
2月	94.7	94.7	93.2	74.7	83.1	103.8	69.2	116.6	120.2	153.3	83.3	173.4	86.6	79.9
3月	106.3	106.3	104.5	74.7	89.5	116.4	86.4	128.5	119.0	153.1	99.6	168.5	102.2	88.6
4月	91.3	91.3	82.4	60.2	92.5	88.1	54.8	99.7	111.5	123.1	81.6	135.0	89.2	80.0
5月	81.7	81.7	85.9	62.1	76.2	83.0	59.1	91.6	97.4	138.1	70.0	157.7	62.3	71.7
r 6月	103.6	103.6	92.5	78.1	80.6	116.5	124.9	112.2	125.2	191.2	83.7	222.1	89.1	81.4
p 7月	94.4	94.4	91.2	74.9	78.9	86.4	69.5	91.9	102.6	165.7	80.4	190.2	83.7	80.7
前年同月比(%)	▲ 3.0	▲ 3.0	▲ 3.9	▲ 2.2	4.1	▲ 10.7	▲ 17.8	▲ 8.4	▲ 9.5	18.6	▲ 9.3	23.2	▲ 11.1	▲ 4.2
<b>季節調整済指数</b>														
令和3年Ⅱ期	93.5	93.5	96.2	77.0	80.2	105.3	82.8	114.4	99.4	128.2	81.7	141.6	83.2	88.3
Ⅲ期	89.4	89.4	102.4	70.7	81.7	107.8	93.5	118.0	101.5	133.9	77.8	149.3	63.1	87.2
Ⅳ期	91.4	91.3	95.8	68.1	84.3	113.1	71.5	127.2	114.1	142.9	78.1	162.5	70.3	84.2
4年Ⅰ期	95.9	96.0	96.3	71.0	80.6	117.9	94.1	127.5	113.7	147.2	83.1	166.0	79.0	84.1
Ⅱ期	92.2	92.2	95.1	68.7	79.0	106.9	83.0	116.9	92.7	158.7	81.4	179.9	66.8	86.7
Ⅲ期	100.1	100.1	94.0	72.9	83.2	115.6	111.6	120.4	123.3	158.9	90.1	178.0	89.5	85.8
Ⅳ期	98.9	98.8	89.7	65.5	83.0	124.8	118.6	124.9	123.3	170.2	87.4	195.2	81.4	82.8
5年Ⅰ期	93.8	93.9	90.2	71.4	83.6	101.0	86.9	102.8	117.4	147.4	85.7	165.5	86.1	79.4
r Ⅱ期	96.3	96.2	91.5	69.5	92.1	102.7	85.3	108.5	117.0	149.3	82.7	167.5	88.3	78.5
前期比(%)	2.7	2.4	1.4	▲ 2.7	10.2	1.7	▲ 1.8	5.5	▲ 0.3	1.3	▲ 3.5	1.2	2.6	▲ 1.1
令和4年7月	98.2	98.2	95.5	72.0	81.1	92.4	77.2	104.6	108.5	153.4	89.2	171.4	93.8	86.6
8月	100.8	100.8	95.1	71.9	87.9	124.0	101.7	136.0	135.3	155.8	89.8	173.4	89.7	85.9
9月	101.2	101.2	91.4	74.7	80.7	130.5	155.8	120.7	126.0	167.4	91.3	189.1	85.1	84.8
10月	103.0	103.0	92.6	67.6	82.0	123.2	108.0	128.1	128.9	175.6	89.5	202.5	90.9	83.5
11月	97.0	97.0	91.8	62.6	81.9	135.4	141.7	128.1	121.4	168.3	87.1	193.1	71.5	84.2
12月	96.6	96.5	84.7	66.2	85.1	115.9	106.1	118.4	119.7	166.7	85.6	190.0	81.7	80.6
5年1月	92.0	91.9	86.7	66.2	89.1	104.3	102.1	94.4	122.3	145.3	86.4	162.9	84.4	74.6
2月	95.3	95.5	90.4	77.2	80.1	104.8	85.6	112.9	125.1	164.5	82.5	187.3	82.8	81.5
3月	94.2	94.2	93.5	70.9	81.6	93.9	73.1	101.2	104.8	132.3	88.1	146.3	91.1	82.2
4月	96.5	96.4	87.4	64.1	103.2	101.6	77.3	111.6	118.1	131.2	84.8	144.0	102.4	79.1
5月	91.6	91.5	88.2	69.7	89.1	93.6	63.1	103.2	110.9	143.5	82.1	160.7	75.7	75.6
r 6月	100.7	100.7	99.0	74.6	84.0	112.9	115.4	110.8	122.0	173.3	81.1	197.7	86.8	80.8
p 7月	95.3	95.3	91.7	70.4	84.4	82.5	63.4	95.8	98.2	182.0	80.9	211.1	83.4	83.0
前月比(%)	▲ 5.4	▲ 5.4	▲ 7.4	▲ 5.6	0.5	▲ 26.9	▲ 45.1	▲ 13.5	▲ 19.5	5.0	▲ 0.2	6.8	▲ 3.9	2.7

注 rは確報値、pは速報値



化学工業	プラスチック製品工業	パルプ・紙・紙加工品工業	繊維工業	食料品・たばこ工業	木材・木製品工業	ゴム製品工業	その他工業	家具工業	その他製品工業	鉱業	公益事業	産業総合	機械工業	自動車部門	造船部門
392.2	501.5	100.1	166.5	677.2	166.2	100.7	204.2	39.5	164.7	1.6	213.2	10213.2	5648.1	2523.4	679.1
97.2	102.9	101.0	97.8	85.6	99.5	102.0	109.0	116.6	107.2	99.8	103.8	99.8	100.9	104.5	73.8
91.2	97.5	101.9	102.0	74.7	91.6	101.1	102.9	108.3	101.6	100.4	88.8	99.7	105.8	102.7	87.4
84.9	96.0	90.9	83.1	74.6	79.7	84.6	83.5	98.7	79.9	92.4	96.7	88.8	92.2	79.5	62.6
92.8	95.0	99.5	88.5	79.4	90.6	84.7	79.4	89.1	77.0	104.4	102.8	92.7	94.6	81.2	52.9
84.7	94.5	96.4	91.5	78.4	96.7	87.8	82.3	75.1	83.9	90.5	98.5	96.8	103.8	83.7	51.6
▲ 8.7	▲ 0.5	▲ 3.1	3.4	▲ 1.3	6.7	3.7	3.7	▲ 15.7	9.0	▲ 13.3	▲ 4.2	4.4	9.7	3.1	▲ 2.5
97.4	92.6	95.6	93.1	80.4	94.4	82.1	76.0	77.0	75.8	95.7	116.4	91.3	93.2	85.2	52.4
79.8	94.4	101.8	92.3	81.4	87.4	79.2	72.4	83.6	69.7	92.9	105.2	88.3	87.9	62.3	50.6
91.1	95.1	99.4	86.7	83.2	95.1	86.7	88.4	100.6	85.5	107.9	70.0	93.9	96.5	79.0	51.0
90.1	91.9	102.5	84.5	73.7	96.2	88.1	83.2	82.6	83.3	106.5	109.2	98.2	104.4	87.8	49.9
87.8	92.4	88.4	101.1	82.7	95.2	78.6	78.9	72.8	80.3	79.6	95.6	88.3	89.7	59.7	57.6
75.2	98.3	97.1	93.8	78.2	94.1	89.7	78.1	70.4	79.9	85.0	108.3	99.6	109.5	95.0	50.7
85.5	95.4	97.4	86.7	79.1	101.5	94.9	88.8	74.5	92.2	90.9	80.7	101.0	111.5	92.1	48.4
83.5	76.3	96.3	87.7	71.7	89.2	95.5	85.7	88.7	85.1	83.4	66.8	95.6	104.8	95.4	52.9
88.6	86.9	86.5	94.7	82.1	90.4	91.1	81.1	61.0	85.9	78.7	64.1	91.6	97.8	83.8	51.3
0.9	▲ 6.0	▲ 2.1	▲ 6.3	▲ 0.7	▲ 5.0	15.9	2.8	▲ 16.2	7.0	▲ 1.1	▲ 32.9	3.7	9.0	40.4	▲ 10.9
75.7	100.1	97.5	89.5	84.6	101.6	90.7	80.0	70.1	82.3	86.9	113.3	97.6	103.7	102.9	55.0
75.3	98.1	95.5	92.5	78.4	88.1	80.2	75.1	63.5	77.9	76.5	112.5	95.1	102.6	89.2	47.1
74.7	96.8	98.3	99.4	71.7	92.6	98.2	79.2	77.7	79.5	91.5	99.2	106.0	122.3	92.9	49.9
82.8	100.7	97.2	106.1	75.7	106.3	91.4	82.1	71.3	84.6	91.6	87.2	104.4	116.2	103.5	50.7
82.8	95.1	105.2	85.9	76.9	98.6	96.9	85.8	74.2	88.6	95.3	70.7	97.4	104.6	82.9	43.6
90.8	90.5	89.7	68.2	84.6	99.5	96.3	98.6	78.1	103.5	85.7	84.2	101.1	113.6	90.0	50.9
80.0	65.6	94.5	67.6	64.9	88.9	88.9	78.2	85.4	76.5	85.7	72.8	87.5	95.0	84.3	54.6
83.6	74.1	95.1	91.4	65.8	84.0	91.4	81.2	79.3	81.7	82.1	67.0	94.1	103.8	91.4	52.5
86.8	89.3	99.2	104.2	84.5	94.6	106.3	97.8	101.5	97.0	82.3	60.7	105.3	115.6	110.4	51.6
85.9	94.2	98.7	95.6	87.6	95.6	94.1	78.3	60.8	82.5	75.8	63.4	90.7	95.6	94.7	56.0
86.5	77.3	77.4	88.8	78.0	84.3	83.5	84.2	56.1	90.9	74.9	72.1	81.5	82.1	62.9	45.4
93.5	89.1	83.4	99.6	80.7	91.4	95.8	80.9	66.1	84.4	85.5	56.7	102.6	115.6	93.7	52.4
77.3	91.0	86.7	97.4	85.1	99.7	93.4	73.3	51.2	78.6	96.6	58.4	93.7	100.4	86.8	47.4
2.1	▲ 9.1	▲ 11.1	8.8	0.6	▲ 1.9	3.0	▲ 8.4	▲ 27.0	▲ 4.5	11.2	▲ 48.5	▲ 4.0	▲ 3.2	▲ 15.6	▲ 13.8
92.9	98.6	99.9	87.4	78.6	93.3	86.1	78.6	88.7	76.2	99.1	108.1	93.8	97.2	91.3	54.0
87.9	90.7	103.7	88.0	81.4	89.7	80.0	79.8	85.9	77.5	102.8	105.2	89.8	89.0	62.9	52.9
91.8	87.1	96.5	95.6	78.6	90.8	83.7	83.7	100.4	80.6	102.5	86.1	91.2	93.4	73.0	50.7
85.9	96.7	99.2	88.0	79.9	97.2	85.3	79.1	74.6	80.1	96.6	96.7	95.9	101.3	86.2	47.7
84.3	97.3	93.5	93.1	80.3	92.8	84.1	82.0	81.8	81.8	86.3	90.5	92.3	94.7	65.8	57.2
83.6	94.6	97.6	89.8	78.1	97.2	90.6	84.6	72.0	87.5	91.2	106.9	100.4	109.3	94.6	52.4
85.5	90.8	95.1	95.4	75.8	99.9	91.8	84.1	73.3	87.0	87.6	102.2	98.5	109.2	85.5	49.3
79.3	79.6	93.3	89.8	77.4	90.4	91.2	81.4	78.8	82.0	76.0	59.8	93.0	101.2	91.9	50.7
84.6	91.5	90.9	87.4	79.7	88.7	97.9	84.1	68.3	87.3	84.2	61.1	95.6	103.3	95.8	50.4
6.7	14.9	▲ 2.6	▲ 2.7	3.0	▲ 1.9	7.3	3.3	▲ 13.3	6.5	10.8	2.2	2.8	2.1	4.2	▲ 0.6
78.4	96.7	96.8	83.6	78.8	96.6	88.0	88.9	77.4	91.3	92.1	101.6	98.3	105.8	99.0	55.0
89.3	94.4	98.1	91.6	78.7	97.2	92.1	85.9	69.8	89.6	91.9	104.0	100.9	110.1	94.8	51.3
83.2	92.7	97.9	94.1	76.7	97.9	91.8	78.9	68.8	81.6	89.5	115.0	102.0	112.1	89.9	50.9
87.6	95.4	94.9	105.4	76.7	98.9	91.4	82.2	71.5	84.6	86.7	121.4	103.3	114.3	96.7	52.4
83.3	91.9	100.9	94.5	74.8	93.8	91.5	79.0	70.4	81.9	91.2	95.9	96.6	105.8	73.9	44.1
85.6	85.0	89.6	86.2	76.0	107.1	92.6	91.0	77.9	94.6	84.9	89.3	95.7	107.4	86.0	51.4
82.6	71.4	92.9	84.1	78.1	95.5	90.8	86.1	84.9	86.3	83.7	63.2	91.0	100.2	89.9	51.5
81.8	81.7	96.3	92.4	73.9	88.0	91.1	78.0	75.1	78.6	78.3	62.5	95.0	103.1	86.8	52.0
73.6	85.8	90.7	92.8	80.2	87.7	91.8	80.0	76.5	81.0	66.0	53.6	93.1	100.4	98.9	48.5
80.3	94.4	93.8	87.6	79.5	87.0	99.2	77.0	69.1	78.4	82.2	58.1	95.8	105.2	115.3	54.5
84.8	90.3	85.6	86.5	80.2	92.4	98.9	87.1	62.7	92.4	78.9	72.5	91.2	94.8	79.8	47.1
88.7	89.9	93.3	88.2	79.4	86.8	95.6	88.1	73.0	91.0	91.5	52.7	99.8	109.8	92.4	49.6
80.0	87.9	86.0	91.0	79.3	94.8	90.7	81.5	56.5	87.2	102.4	52.4	94.3	102.4	83.5	47.4
▲ 9.8	▲ 2.2	▲ 7.8	3.2	▲ 0.1	9.2	▲ 5.1	▲ 7.5	▲ 22.6	▲ 4.2	11.9	▲ 0.6	▲ 5.5	▲ 6.7	▲ 9.6	▲ 4.4

第3表 業種別生産者製品在庫指数（末）

年・期・月	業種別													
	鉱工業	製造工業	鉄鋼業	非鉄金属工業	金属製品工業	一般機械工業(総合)	はん用機械工業	生産用機械工業	業務用機械工業	電気機械工業(総合)	電気・情報通信機械工業	電子部品・デバイス工業	輸送機械工業	窯業・土石製品工業
ウェイト	10000.0	9999.5	1170.8	173.0	787.5	1682.7	326.5	1293.7	62.5	401.2	31.2	370.0	2405.8	138.8
<b>原指数</b>														
平成30年	85.1	85.1	111.4	58.0	19.0	77.7	79.8	75.8	106.6	71.0	x	x	74.4	91.3
令和元年	78.8	78.8	114.1	71.8	24.9	54.8	79.4	44.3	143.7	45.0	x	x	73.2	87.4
2年	74.6	74.6	97.8	64.6	22.7	70.2	89.4	58.1	219.5	30.5	x	x	54.4	84.5
3年	86.4	86.4	116.5	59.4	31.7	81.6	126.9	64.6	198.1	29.5	x	x	77.2	89.9
4年	93.5	93.5	101.6	74.3	35.5	95.4	115.0	87.1	165.8	27.2	x	x	102.8	97.2
前年比(%)	8.2	8.2	▲12.8	25.1	12.0	16.9	▲9.4	34.8	▲16.3	▲7.8	x	x	33.2	8.1
令和3年Ⅱ期	91.1	91.1	114.6	43.5	24.9	78.8	123.0	61.6	202.3	29.9	x	x	101.1	91.0
Ⅲ期	81.2	81.2	120.3	43.8	34.6	78.1	123.2	60.4	209.6	29.8	x	x	46.6	87.3
Ⅳ期	86.4	86.4	116.5	59.4	31.7	81.6	126.9	64.6	198.1	29.5	x	x	77.2	89.9
4年Ⅰ期	83.8	83.8	108.4	40.6	33.3	84.2	121.9	69.8	185.0	26.9	x	x	65.7	97.0
Ⅱ期	101.8	101.8	111.6	49.5	37.6	99.0	121.2	88.6	197.8	27.5	x	x	129.3	99.9
Ⅲ期	97.8	97.8	106.9	59.0	31.2	83.1	112.2	71.1	180.1	28.9	x	x	125.4	98.3
Ⅳ期	93.5	93.5	101.6	74.3	35.5	95.4	115.0	87.1	165.8	27.2	x	x	102.8	97.2
5年Ⅰ期	95.2	95.2	88.4	33.1	35.1	86.7	111.1	75.9	183.5	26.1	x	x	119.1	105.9
rⅡ期	90.6	90.6	90.8	32.9	32.7	95.9	126.6	83.3	196.0	28.5	x	x	93.5	103.0
前年同期比(%)	▲11.0	▲11.0	▲18.6	▲33.5	▲13.0	▲3.1	4.5	▲6.0	▲0.9	3.6	x	x	▲27.7	3.1
令和4年7月	101.3	101.3	108.9	53.9	39.3	110.1	115.2	105.0	189.1	27.3	x	x	116.5	98.5
8月	98.1	98.1	107.4	54.5	35.2	101.4	120.5	92.3	191.6	29.2	x	x	111.1	98.7
9月	97.8	97.8	106.9	59.0	31.2	83.1	112.2	71.1	180.1	28.9	x	x	125.4	98.3
10月	89.1	89.1	101.6	60.6	26.1	85.6	116.1	74.6	154.5	28.7	x	x	90.2	97.1
11月	100.6	100.6	100.8	69.5	23.1	91.5	109.7	83.3	165.8	28.6	x	x	133.3	98.7
12月	93.5	93.5	101.6	74.3	35.5	95.4	115.0	87.1	165.8	27.2	x	x	102.8	97.2
5年1月	93.6	93.6	106.7	89.9	32.9	101.8	108.2	97.2	162.4	25.8	x	x	93.3	100.3
2月	95.2	95.2	98.5	59.5	38.1	90.9	110.0	82.3	170.2	25.7	x	x	114.5	103.8
3月	95.2	95.2	88.4	33.1	35.1	86.7	111.1	75.9	183.5	26.1	x	x	119.1	105.9
4月	94.4	94.4	87.8	39.9	31.6	95.6	116.4	86.4	177.7	26.8	x	x	105.6	106.7
5月	100.7	100.7	91.3	40.8	32.9	99.5	128.4	87.3	200.5	27.6	x	x	128.7	104.8
r6月	90.6	90.6	90.8	32.9	32.7	95.9	126.6	83.3	196.0	28.5	x	x	93.5	103.0
p7月	103.1	103.1	82.3	26.9	33.4	100.6	122.9	89.8	208.8	27.7	x	x	147.3	99.7
前年同月比(%)	1.8	1.8	▲24.4	▲50.1	▲15.0	▲8.6	6.7	▲14.5	10.4	1.5	x	x	26.4	1.2
<b>季節調整済指数</b>														
令和3年Ⅱ期	90.1	90.1	111.6	44.4	23.0	74.5	119.0	58.2	199.8	29.6	x	x	116.6	88.4
Ⅲ期	78.8	78.8	122.5	39.7	34.0	79.4	124.3	62.7	198.1	30.3	x	x	33.7	91.7
Ⅳ期	96.7	96.7	114.4	53.6	35.3	84.5	124.9	68.8	186.6	29.1	x	x	124.8	91.6
4年Ⅰ期	83.0	83.0	120.6	51.6	30.8	88.3	129.2	73.5	185.1	28.4	x	x	59.5	93.8
Ⅱ期	97.3	97.3	108.0	51.9	36.7	93.3	116.8	83.4	185.5	27.2	x	x	115.9	96.9
Ⅲ期	97.6	97.6	106.5	57.5	30.7	86.5	113.9	76.5	175.4	28.2	x	x	126.3	101.0
Ⅳ期	100.8	100.8	99.7	61.1	39.7	99.1	114.9	92.4	162.4	26.8	x	x	124.6	100.2
5年Ⅰ期	94.2	94.2	98.0	41.8	33.0	91.7	117.3	80.7	188.2	27.8	x	x	108.7	102.5
rⅡ期	86.6	86.6	87.7	34.4	32.3	90.9	121.6	79.0	187.0	28.4	x	x	84.2	100.0
前期比(%)	▲8.1	▲8.1	▲10.5	▲17.7	▲2.1	▲0.9	3.7	▲2.1	▲0.6	2.2	x	x	▲22.5	▲2.4
令和4年7月	95.9	95.9	109.6	53.7	38.1	103.1	114.6	94.6	194.8	27.7	x	x	103.3	98.3
8月	99.8	99.8	107.7	52.2	33.2	95.8	116.5	86.4	184.8	27.3	x	x	129.5	100.0
9月	97.6	97.6	106.5	57.5	30.7	86.5	113.9	76.5	175.4	28.2	x	x	126.3	101.0
10月	92.3	92.3	98.2	59.1	28.3	86.5	115.4	75.2	163.8	28.2	x	x	105.0	100.2
11月	97.3	97.3	100.8	65.7	22.6	88.6	111.5	78.6	166.2	28.1	x	x	114.4	100.4
12月	100.8	100.8	99.7	61.1	39.7	99.1	114.9	92.4	162.4	26.8	x	x	124.6	100.2
5年1月	86.8	86.8	102.5	79.2	34.1	99.5	105.7	94.2	159.6	26.2	x	x	69.9	101.4
2月	97.3	97.3	99.8	55.5	36.1	91.5	111.2	82.9	163.5	26.5	x	x	124.4	101.7
3月	94.2	94.2	98.0	41.8	33.0	91.7	117.3	80.7	188.2	27.8	x	x	108.7	102.5
4月	99.4	99.4	89.3	51.0	32.3	99.4	116.9	90.3	188.0	27.0	x	x	125.0	104.5
5月	104.4	104.4	91.1	45.0	33.6	105.1	129.6	94.6	209.9	28.0	x	x	150.4	102.7
r6月	86.6	86.6	87.7	34.4	32.3	90.9	121.6	79.0	187.0	28.4	x	x	84.2	100.0
p7月	97.6	97.6	83.3	27.0	31.6	93.1	123.0	79.9	208.0	27.8	x	x	129.4	99.3
前月比(%)	12.7	12.7	▲5.0	▲21.5	▲2.2	2.4	1.2	1.1	11.2	▲2.1	x	x	53.7	▲0.7

注 rは確報値、pは速報値

化学工業	プラスチック製品工業	パルプ・紙・紙加工品工業	繊維工業	食料品・たばこ工業	木材・木製品工業	ゴム製品工業	その他工業	家具工業	その他製品工業	鉱業	公益事業	産業総合	機械工業	自動車部門	造船部門
1022.7	367.0	194.1	600.6	711.8	137.3	124.4	81.8	47.0	34.8	0.5	-	10000.0	4489.7	2353.8	-
122.7	108.8	107.3	127.7	56.8	106.4	117.2	152.1	130.8	181.0	100.0	-	85.1	75.3	73.9	-
115.1	111.6	110.7	109.7	54.2	96.6	100.5	164.3	169.5	157.4	100.0	-	78.8	63.8	71.9	-
116.4	107.9	112.4	132.0	49.2	81.5	91.7	147.5	135.1	164.2	100.0	-	74.6	58.2	52.7	-
132.1	120.4	99.5	137.7	43.4	82.0	96.2	119.7	118.7	121.0	100.0	-	86.4	74.6	77.1	-
123.7	119.3	100.0	143.8	40.8	99.1	88.7	157.6	127.7	198.1	100.0	-	93.5	93.3	103.3	-
▲ 6.4	▲ 0.9	0.5	4.4	▲ 6.0	20.9	▲ 7.8	31.7	7.6	63.7	0.0	-	8.2	25.1	34.0	-
119.3	112.2	88.1	159.1	54.5	83.1	100.8	133.8	123.1	148.2	100.0	-	91.1	86.4	101.5	-
132.4	109.7	98.0	174.3	48.0	87.8	95.6	132.0	135.1	127.7	100.0	-	81.2	56.9	45.4	-
132.1	120.4	99.5	137.7	43.4	82.0	96.2	119.7	118.7	121.0	100.0	-	86.4	74.6	77.1	-
116.9	129.3	94.8	163.6	51.3	87.2	94.7	117.6	108.6	129.7	100.0	-	83.8	69.2	65.2	-
113.6	121.9	75.5	163.6	52.0	101.0	92.5	120.5	110.8	133.6	100.0	-	101.8	108.9	130.4	-
117.6	114.5	93.0	170.9	44.7	113.1	83.1	131.7	123.6	142.5	100.0	-	97.8	100.9	126.5	-
123.7	119.3	100.0	143.8	40.8	99.1	88.7	157.6	127.7	198.1	100.0	-	93.5	93.3	103.3	-
115.3	131.0	111.2	162.3	47.0	106.2	97.8	150.9	111.9	203.5	100.0	-	95.2	98.7	119.8	-
119.8	118.1	89.8	164.0	50.3	105.3	103.0	141.5	115.9	176.2	100.0	-	90.6	88.6	93.1	-
5.5	▲ 3.1	18.9	0.2	▲ 3.3	4.3	11.4	17.4	4.6	31.9	0.0	-	▲ 11.0	▲ 18.6	▲ 28.6	-
123.1	123.7	83.9	161.9	49.8	102.9	81.8	123.1	112.6	137.2	100.0	-	101.3	106.1	117.2	-
124.9	111.5	96.1	163.4	45.3	108.3	96.3	124.4	116.0	135.6	100.0	-	98.1	100.1	112.1	-
117.6	114.5	93.0	170.9	44.7	113.1	83.1	131.7	123.6	142.5	100.0	-	97.8	100.9	126.5	-
121.8	122.1	107.3	159.0	45.1	102.9	91.1	145.6	126.0	172.0	100.0	-	89.1	83.0	90.6	-
129.4	130.9	96.0	145.5	45.9	103.7	99.0	153.9	126.5	191.0	100.0	-	100.6	108.3	134.6	-
123.7	119.3	100.0	143.8	40.8	99.1	88.7	157.6	127.7	198.1	100.0	-	93.5	93.3	103.3	-
120.3	120.6	114.7	152.8	42.6	99.1	95.2	156.2	124.5	199.1	100.0	-	93.6	90.4	93.6	-
111.3	126.0	115.7	150.3	45.3	101.6	92.4	153.0	120.7	196.6	100.0	-	95.2	97.7	115.2	-
115.3	131.0	111.2	162.3	47.0	106.2	97.8	150.9	111.9	203.5	100.0	-	95.2	98.7	119.8	-
122.2	129.6	120.2	165.8	47.8	104.8	103.0	147.6	111.7	196.2	100.0	-	94.4	94.8	105.9	-
119.2	119.2	115.5	173.3	49.0	104.8	92.5	140.2	112.5	177.5	100.0	-	100.7	108.7	129.2	-
119.8	118.1	89.8	164.0	50.3	105.3	103.0	141.5	115.9	176.2	100.0	-	90.6	88.6	93.1	-
123.1	121.4	93.4	157.9	47.7	98.6	106.5	136.4	119.2	159.6	100.0	-	103.1	119.1	148.4	-
0.0	▲ 1.9	11.3	▲ 2.5	▲ 4.2	▲ 4.2	30.2	10.8	5.9	16.3	0.0	-	1.8	12.3	26.6	-
120.7	111.2	104.7	150.2	50.7	80.2	96.6	122.6	117.3	129.3	99.6	-	90.1	87.6	122.9	-
123.4	118.2	101.4	163.5	50.3	85.5	96.5	135.1	131.0	143.1	99.4	-	78.8	52.1	33.4	-
137.8	122.0	103.1	150.6	49.2	83.6	96.9	114.5	119.6	109.4	99.1	-	96.7	93.2	129.3	-
121.5	122.9	89.5	164.9	48.3	89.0	96.1	121.8	115.3	126.8	99.4	-	83.0	66.7	58.8	-
117.5	123.0	92.5	159.2	48.3	97.8	88.9	121.1	110.8	128.0	99.7	-	97.3	98.8	115.8	-
114.0	122.3	96.8	156.1	46.5	107.9	86.7	133.5	115.6	160.0	100.1	-	97.6	101.3	123.5	-
121.6	121.4	98.7	160.2	46.3	104.0	89.9	144.3	125.3	174.0	100.3	-	100.8	107.6	127.8	-
118.8	123.8	104.5	163.1	44.4	108.6	98.9	156.6	118.1	200.7	100.2	-	94.2	95.6	109.2	-
123.2	118.8	109.7	159.3	46.8	102.1	98.8	142.4	115.5	169.8	100.2	-	86.6	80.6	83.3	-
3.7	▲ 4.0	5.0	▲ 2.3	5.4	▲ 6.0	▲ 0.1	▲ 9.1	▲ 2.2	▲ 15.4	0.0	-	▲ 8.1	▲ 15.7	▲ 23.7	-
120.9	122.6	93.7	157.6	48.5	99.8	84.7	123.2	110.5	136.2	101.3	-	95.9	91.0	104.3	-
119.5	122.3	99.3	155.8	47.2	101.6	92.0	127.5	112.8	145.4	99.1	-	99.8	111.1	131.5	-
114.0	122.3	96.8	156.1	46.5	107.9	86.7	133.5	115.6	160.0	100.1	-	97.6	101.3	123.5	-
119.0	122.6	102.4	150.8	46.6	103.4	90.8	138.9	118.0	171.9	100.3	-	92.3	91.7	107.0	-
125.4	123.5	99.4	154.6	46.6	106.6	99.4	145.4	119.8	183.1	99.7	-	97.3	99.5	116.6	-
121.6	121.4	98.7	160.2	46.3	104.0	89.9	144.3	125.3	174.0	100.3	-	100.8	107.6	127.8	-
121.6	123.6	108.8	164.2	44.6	104.1	99.8	156.5	126.3	199.4	99.6	-	86.8	75.3	70.0	-
115.4	122.3	107.1	157.4	45.7	104.9	83.4	161.7	129.5	207.4	99.7	-	97.3	102.1	125.8	-
118.8	123.8	104.5	163.1	44.4	108.6	98.9	156.6	118.1	200.7	100.2	-	94.2	95.6	109.2	-
123.0	124.3	109.4	166.8	44.9	104.7	107.4	151.4	120.4	201.5	100.3	-	99.4	107.0	123.1	-
124.5	118.6	110.9	167.0	45.5	104.4	93.2	144.3	118.0	174.8	99.8	-	104.4	121.7	152.6	-
123.2	118.8	109.7	159.3	46.8	102.1	98.8	142.4	115.5	169.8	100.2	-	86.6	80.6	83.3	-
122.2	121.1	105.0	154.3	46.4	95.4	110.7	136.1	117.8	156.6	100.3	-	97.6	101.7	130.2	-
▲ 0.8	1.9	▲ 4.3	▲ 3.1	▲ 0.9	▲ 6.6	12.0	▲ 4.4	2.0	▲ 7.8	0.1	-	12.7	26.2	56.3	-

