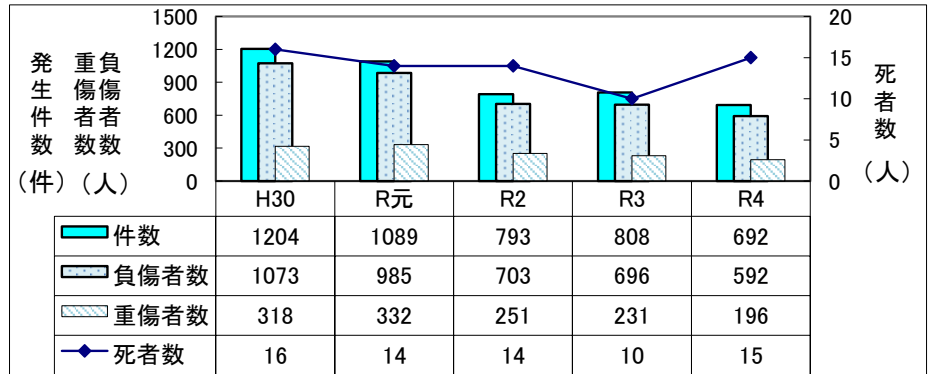


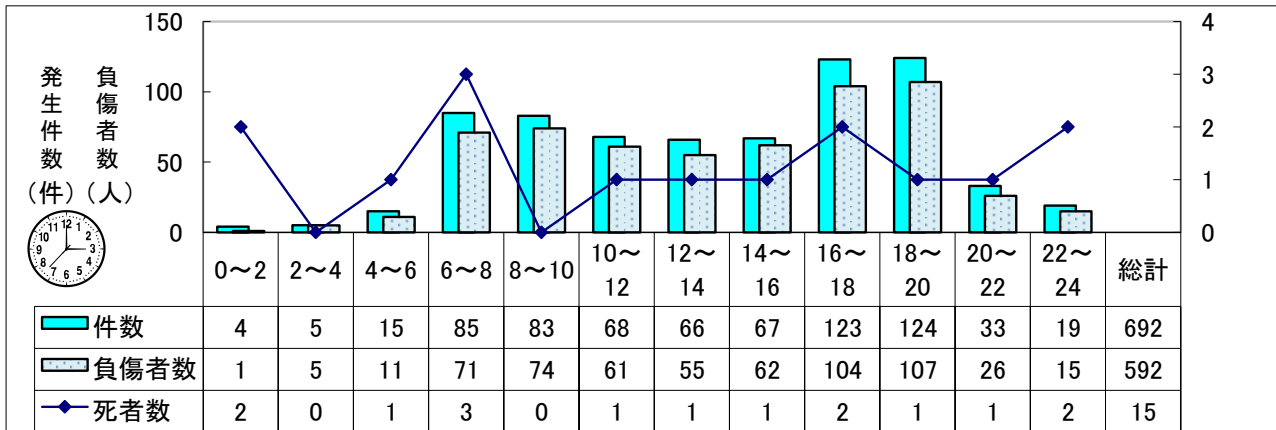
# 二輪車の事故発生状況

発生件数は、二輪車が第1当事者、第2当事者となった事故の合計数(二輪車相互事故は、1件として計上)を、死傷者数は二輪車本人の被害者数を計上している。

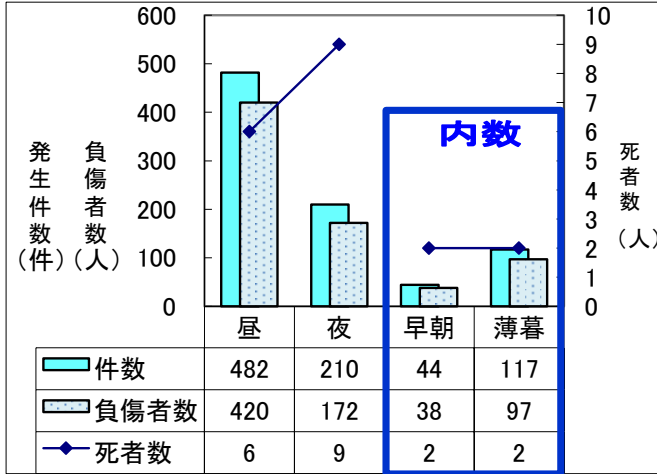
## ● 最近5年間の推移



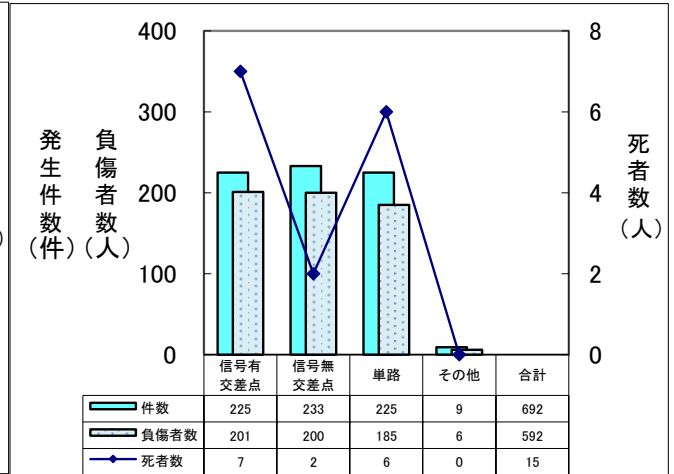
## ● 時間帯別発生状況



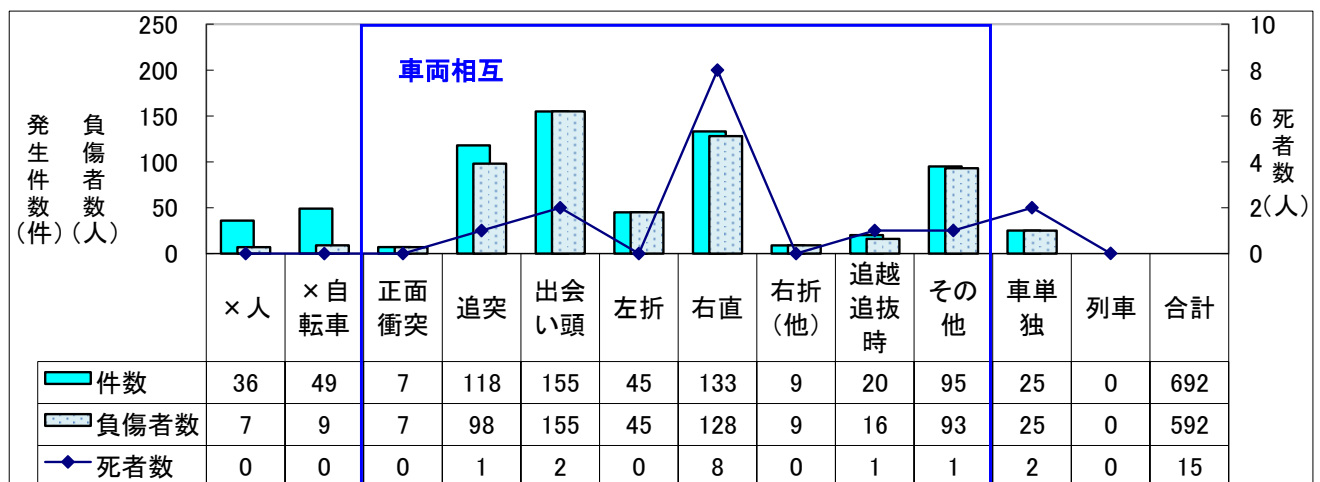
## ● 昼夜別発生状況 ※早朝・薄暮は内数。



## ● 道路形状別発生状況

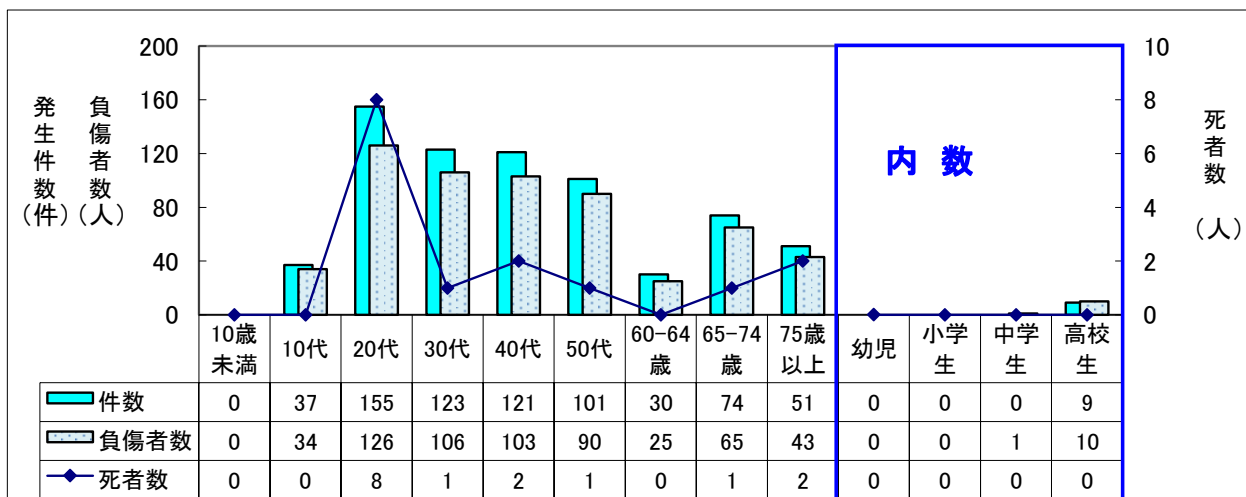


## ● 事故類型別発生状況



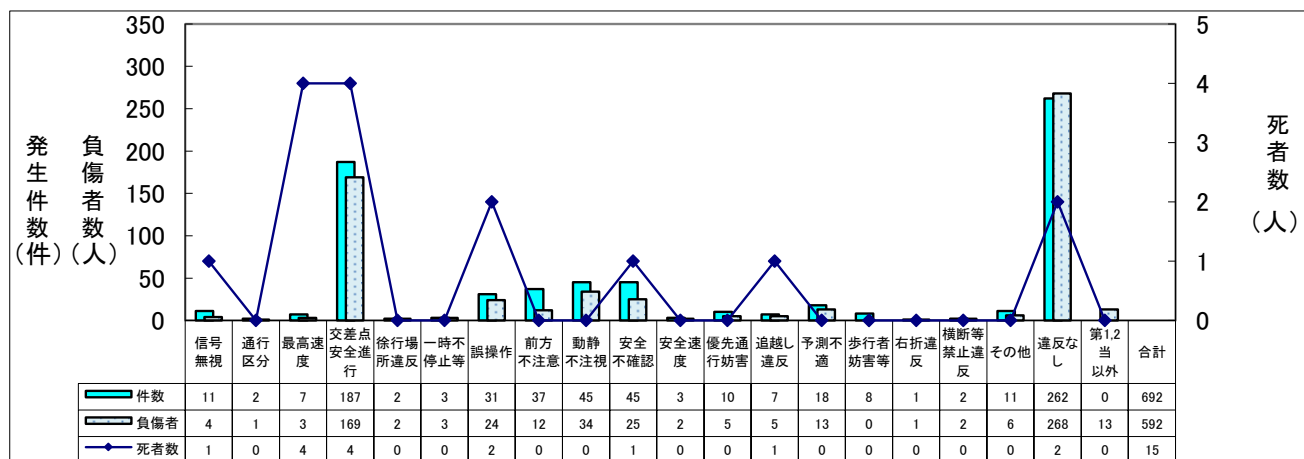
# 令和4年 二輪車の事故

## ● 年齢層別事故発生状況



※ 件数は、二輪車相互事故の場合は第1当事者の年齢、学齢別

## ● 二輪車の法令違反



※ 件数は、二輪車相互事故の場合は第1当事者の違反別

## ● 市区町別発生状況

