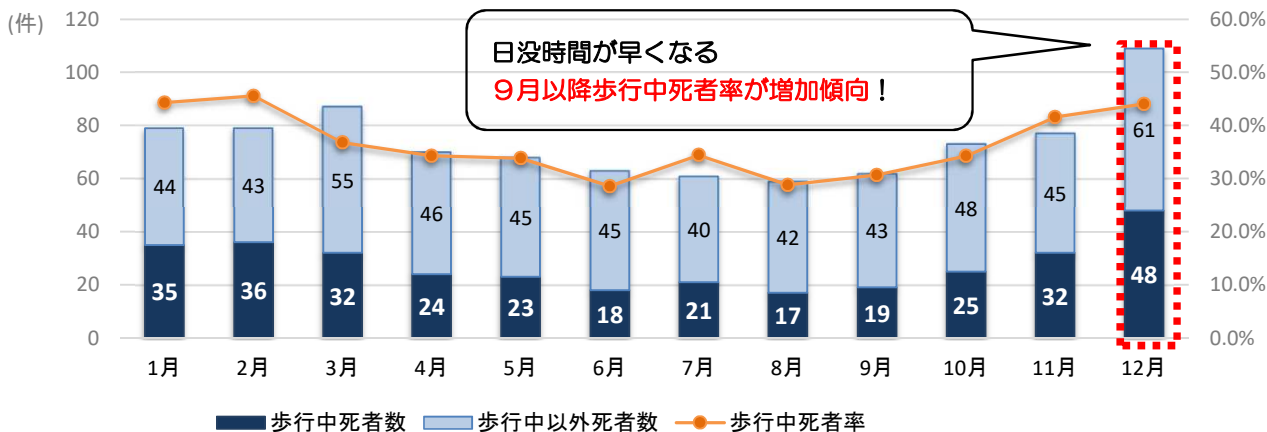


歩行者の交通事故防止

～信号機等の安全施設を上手に使いましょう～

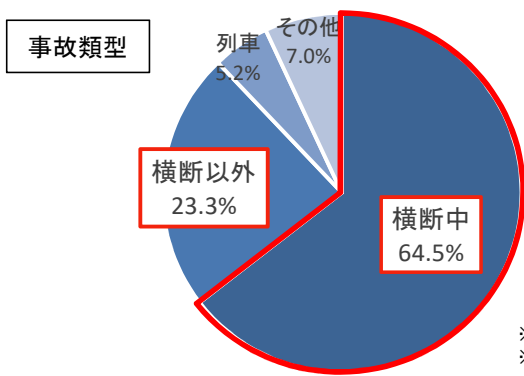
全死者数・歩行中死者数の推移【広島県内の過去10年間】



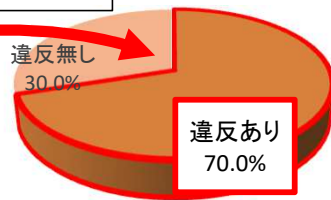
※ 件数は、平成25年～令和4年の合計

歩行中死者の特徴【広島県内の過去10年間】

横断中の事故が6割以上！！



法令違反有



横断中の死者のうち…

7割に法令違反あり！！
横断歩道外横断など

※ 平成25年～令和4年の合計
※ 割合は、歩行中死者に占める各事故類型別、法令違反別の死者数を表す。

交通事故を起こさない、被害に遭わないため

歩いて出かける方は

- 道路を横断するときは、なるべく信号のある横断歩道を使い、左右をよく見て、車が近づいていないか確かめて渡りましょう。
- 夜間外出するときは、明るい服装やLEDライト・反射材を活用するなどして自分の存在をアピールしましょう。



車を運転する方は

- 夜間は、視界が悪くなることから、歩行者等の発見が遅れたり、速度超過になりがちですので速度を落とすなど慎重な運転を心掛けましょう。
- 対向車や先行車がない場合は上向きライトを活用しましょう。

