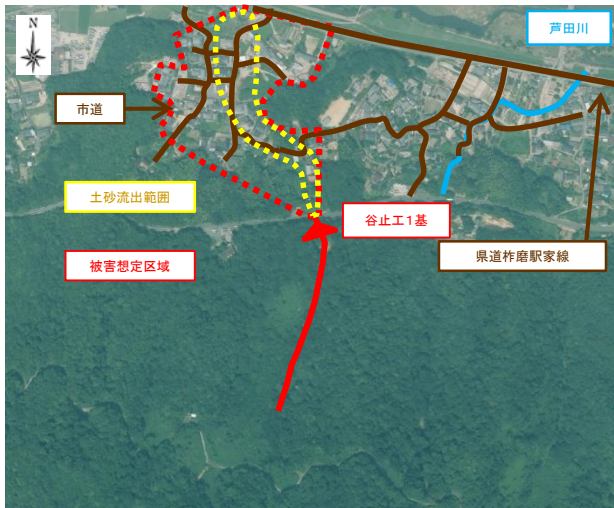
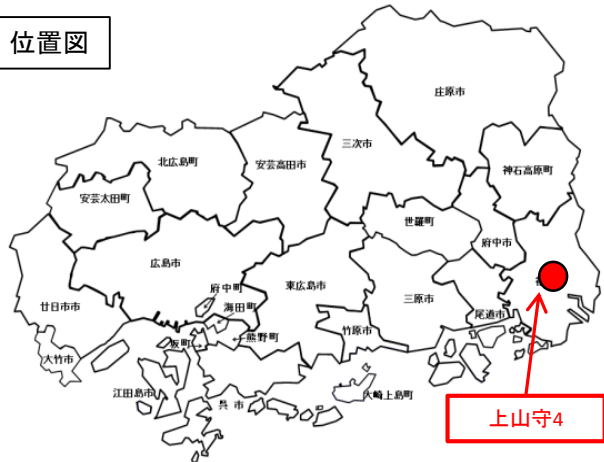


平成30年7月豪雨に伴い、福山市駅家町上山守において発生した土砂災害（土石流）に対して、広島県が緊急的に実施している治山激甚災害対策特別緊急事業が完了しました。（令和5年9月12日）

位置図



【被害状況】
土砂災害発生日：平成30年7月6日
土砂流入：人家、県道、市道

【事業概要】
谷止工 L=42.0m、H=9.0m、V=886.2m³
事業費：72,302千円

設計：(一社)広島県森林協会
施工：(株)ユキ建設

砂防・治山整備計画 事業箇所番号
10-【2】-155