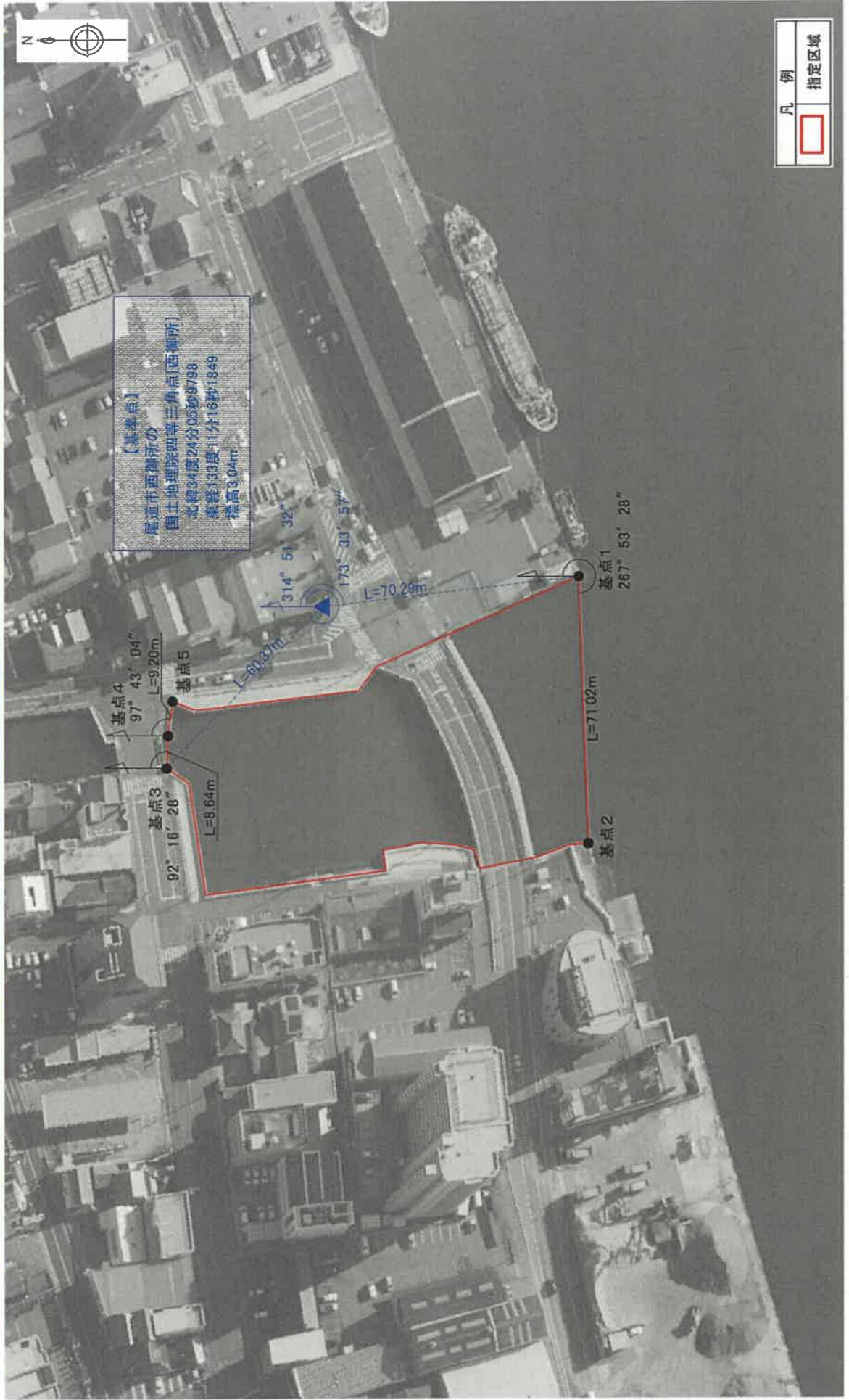


禁止区域図

資料 4

| | | | | | | | | |
|-------------|------------------|--------------|------------|----------------------|-------|---------------|---------------|-------------|
| 図郭番号 尾糸2 | 調査区域区分 港湾河川重複 | 港湾名 尾道糸崎港 | 河川名 栗原川 | 地区名 栗原川地区(河川重複区域) | 調査年月日 | 縮尺 1/1,000 | プロット番号 O15 | 通し番号 1/1 |
|-------------|------------------|--------------|------------|----------------------|-------|---------------|---------------|-------------|



禁止区域図

資料 4

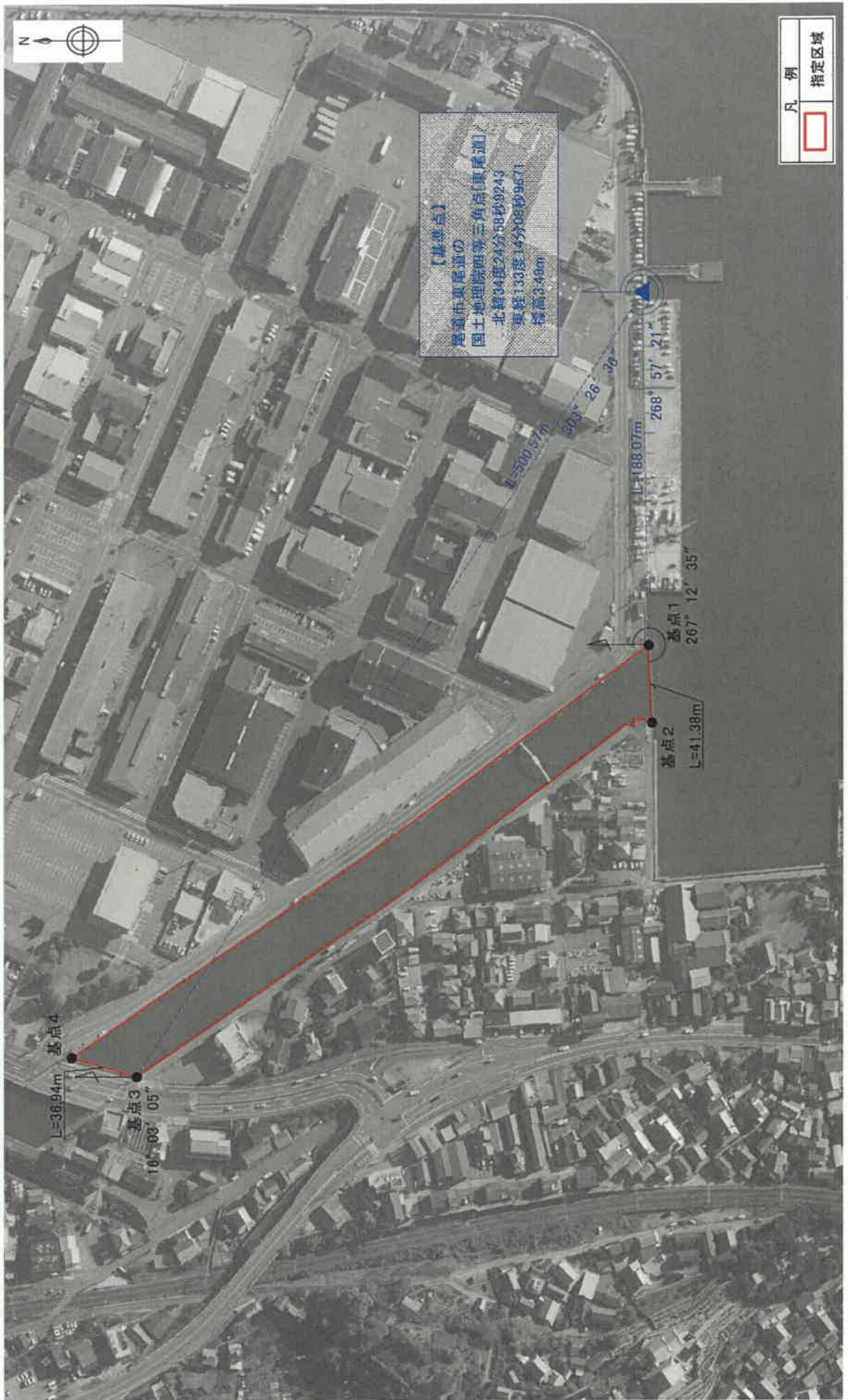
| | | | | | | | | |
|-------------|----------------|--------------|----------|-------------|-------|---------------|---------------|-------------|
| 図郭番号 尾糸4 | 調査区域区分 港湾単独 | 港湾名 尾道系崎港 | 河川名 — | 地区名 桑田地区 | 調査年月日 | 縮尺 1/2,000 | プロット番号 O41 | 通し番号 1/1 |
|-------------|----------------|--------------|----------|-------------|-------|---------------|---------------|-------------|



禁止区域図

資料 4

| | | | | | | | | |
|-------------|------------------|--------------|------------|----------------------|-------|---------------|---------------|-------------|
| 図郭番号 尾糸4 | 調査区域区分 港湾河川重複 | 港湾名 尾道系崎港 | 河川名 大田川 | 地区名 大田川地区(河川重複区域) | 調査年月日 | 縮尺 1/2,000 | プロット番号 O44 | 通し番号 1/1 |
|-------------|------------------|--------------|------------|----------------------|-------|---------------|---------------|-------------|



禁止区域图

資料 4

| | | | | | | | | |
|-------------|----------------|--------------|----------|--------------|-------|---------------|---------------|-------------|
| 図郭番号 尾系4 | 調査区域区分 港湾単独 | 港湾名 尾道系崎港 | 河川名 — | 地区名 東尾道地区 | 調査年月日 | 縮尺 1/1,000 | プロット番号 O46 | 通し番号 1/1 |
|-------------|----------------|--------------|----------|--------------|-------|---------------|---------------|-------------|

