

## 温室効果ガス削減計画

### 1 事業の概要

(1) 事業所の名称

北川冷機 株式会社

(2) 事業所の所在地

広島県世羅郡世羅町宇津戸才迫200

(3) 業種

金属製品製造業

(4) 事業所位置図

別紙のとおり

### 2 計画の期間

本計画の期間は、令和1年度を基準年度とし、令和3年度から令和12年度までの10年間とする。

### 3 計画の基本的な方向

1 基本的な考え方

当社は、環境の保全を重要課題と位置付け、環境に配慮した事業活動に務め、環境への負荷の低減を推進する事により、持続可能な社会づくりに貢献します。

特に、当社では電気を使用する物づくり企業で、電気の使用量削減を重視し、温室効果ガスの排出抑制に努めていきます。

2 方針

- 省エネルギー、省資源の推進
- 廃棄物、排出抑制・リサイクルの推進
- 環境保全活動への積極的な参加
- 社員への環境教育の徹底

#### 4 温室効果ガスの排出状況（二酸化炭素換算）

##### 【エネルギー起源二酸化炭素】

温室効果ガスの種類	温室効果ガス排出量 (t-CO <sub>2</sub> )	
	基準年度	直近年度
	令和 (1) 年度	令和 (4) 年度
二酸化炭素	5,268	3,776

##### 【非エネルギー起源二酸化炭素】

温室効果ガスの種類	温室効果ガス排出量 (t-CO <sub>2</sub> )	
	基準年度	直近年度
	平成 ( ) 年度	令和 ( ) 年度
二酸化炭素	-	-

##### 【その他温室効果ガス】

温室効果ガスの種類	温室効果ガス排出量 (t-CO <sub>2</sub> )	
	基準年度	直近年度
	平成 ( ) 年度	令和 ( ) 年度
メタン	-	-
一酸化二窒素	-	-
その他 温室効果 ガス ( HFC PFC SF6 NF3 )		

## 5 温室効果ガスの総排出量に関する数量的な目標

《排出量を削減目標とする場合》

単位：排出量 (t-CO<sub>2</sub>)，削減率 (%)

温室効果ガスの種類	基準年度 (令和 ( 1 ) 年度)		削減目標		目標年度 (令和 (12) 年度)	
	排出量 (a)	削減率 (b)	削減量 (c)	排出見込量 (d)		
エネルギー起源CO2	5,268	10.0	527	4,741		
非エネルギー起源CO2				0		
メタン				0		
一酸化二窒素				0		
その他 温室効果ガス				0		
温室効果ガス 実排出量総計	5,268	10.0	527	4,741		
温室効果ガス みなし排出量		-		4,741		
目標設定の考え方	エネルギー起源CO2排出量年1.0%の削減 電気は中国電力㈱に実排出係数を使用					

※ 削減率(b) = (c) / (a) × 100 削減量(c) = (a) - (d)

《原単位を削減目標とする場合》

原単位算定に用いた指標：

単位：排出量(t-CO<sub>2</sub>)，原単位量 (kg等)，削減率 (%)

温室効果ガスの種類	基準年度 (平成 ( ) 年度)			原単位 削減目標	目標年度 (令和 ( ) 年度)		
	排出量 (a)	原単位 数値 (b)	原単位 (c)	削減率 (d)	排出 見込量 (e)	原単位 見込数値 (f)	原単位 見込 (g)
エネルギー起源CO2				#VALUE!			
非エネルギー起源CO2				#VALUE!			
メタン				#VALUE!			
一酸化二窒素				#VALUE!			
その他 温室効果ガス				#VALUE!			
総排出量				#VALUE!			
エネルギー消費原単位 (原油換算 k l)	-	-		0.0	-	-	
目標設定の考え方							

※ 削減率(d) = {(c) - (g)} / (c) × 100 原単位(c) = (a) / (b) 原単位見込(g) = (e) / (f)

6 温室効果ガスの排出の抑制に係る措置項目及び目標並びに具体的な取組等

○ 温室効果ガスの排出抑制に向けた取組

	項目	数値目標	具体的な取組
1	電気使用量の削減	4771	旧型機械削減及び、事務所工場内照明LED化
2			
3			
4			

※ 原単位で作成する場合は、数値目標欄の記載例中、「使用量」を「原単位」に適宜読み替えること

○ 温室効果ガスみなし排出量の抑制に関する取組（環境価値の活用等）

	種類	合計量
1		
2		
3		

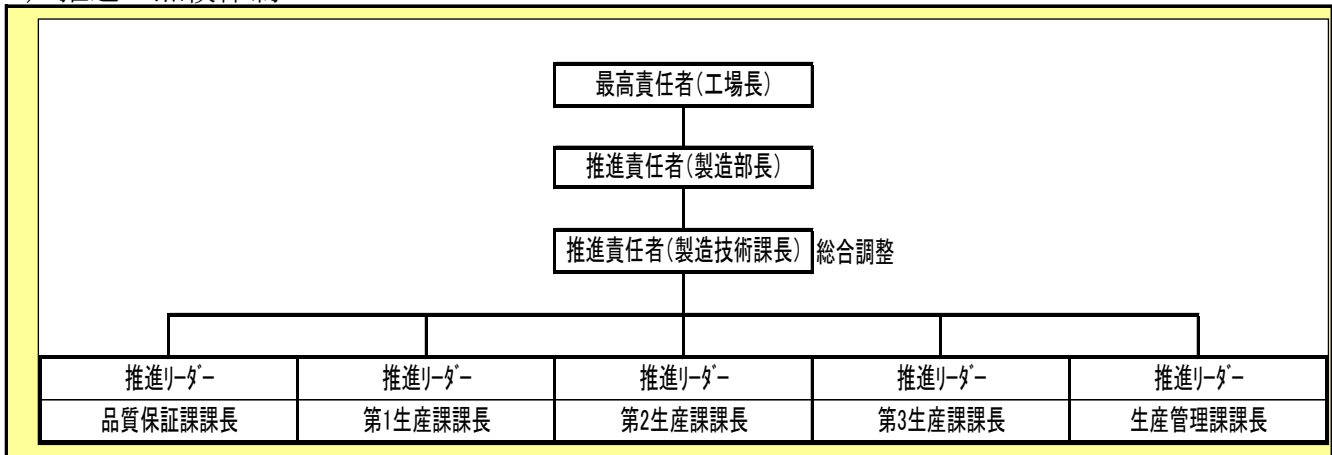
○ その他の取組

	項目	数値目標	具体的な取組
1			
2			
3			

※ 環境に配慮した実践的な取組などをされていれば記入してください。

## 7 温室効果ガス削減計画の推進並びに実施状況の点検及び評価に関する方法等

### (1) 推進・点検体制



### (2) 実施状況の点検・評価

電気使用量を毎月監視し、それにより評価する。

### (3) 計画書等の公表

温室効果ガス削減計画書及び温室効果ガス削減実施状況報告書を公表する。