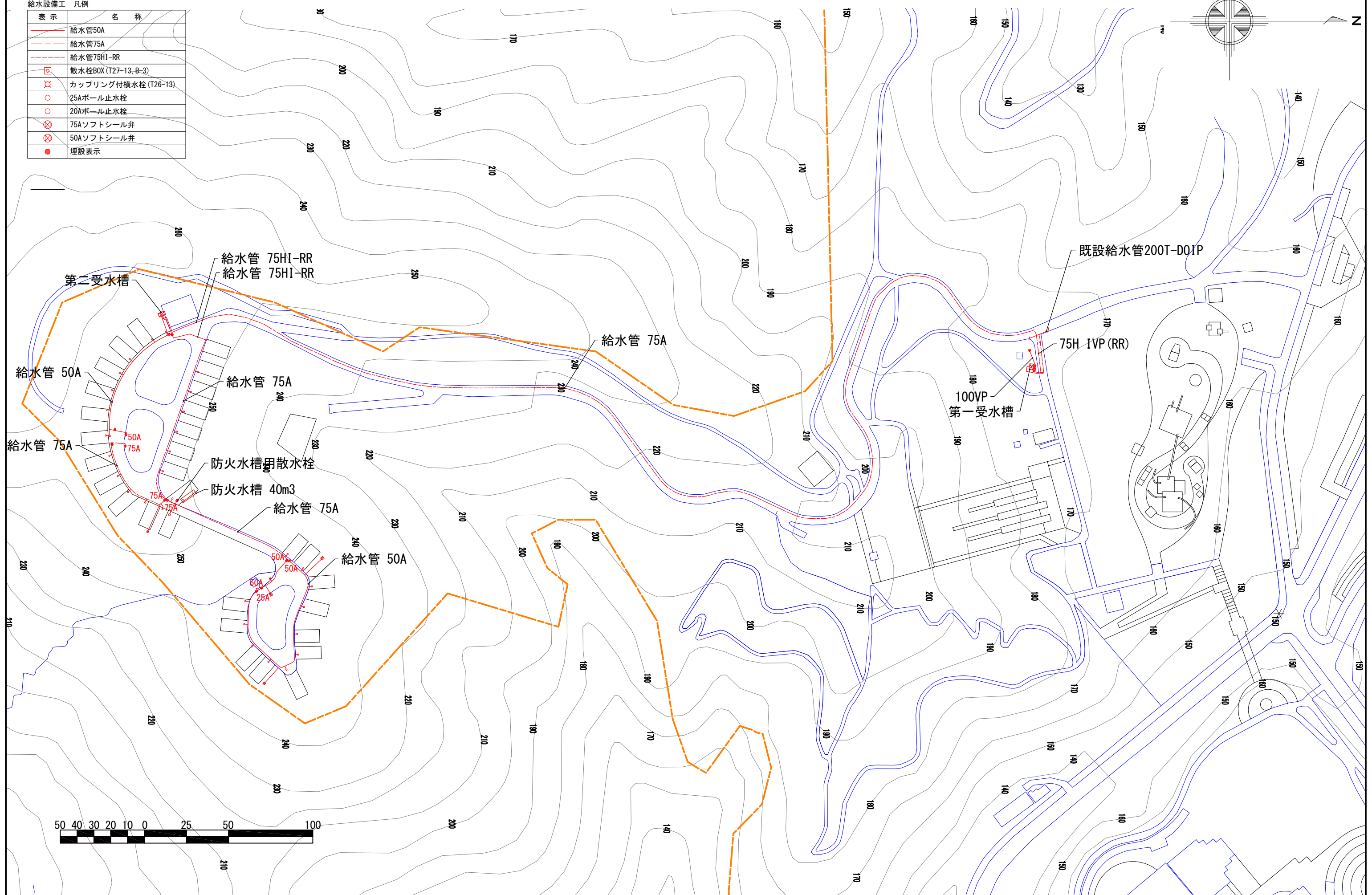
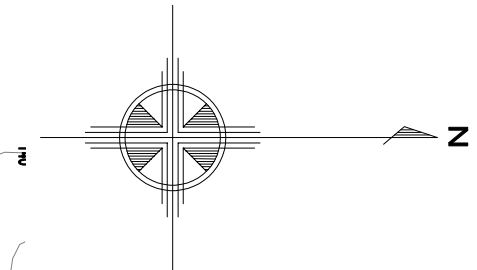


びんご運動公園野外活動エリア 給水平面図 S=1/2000

給水設備工 凡例

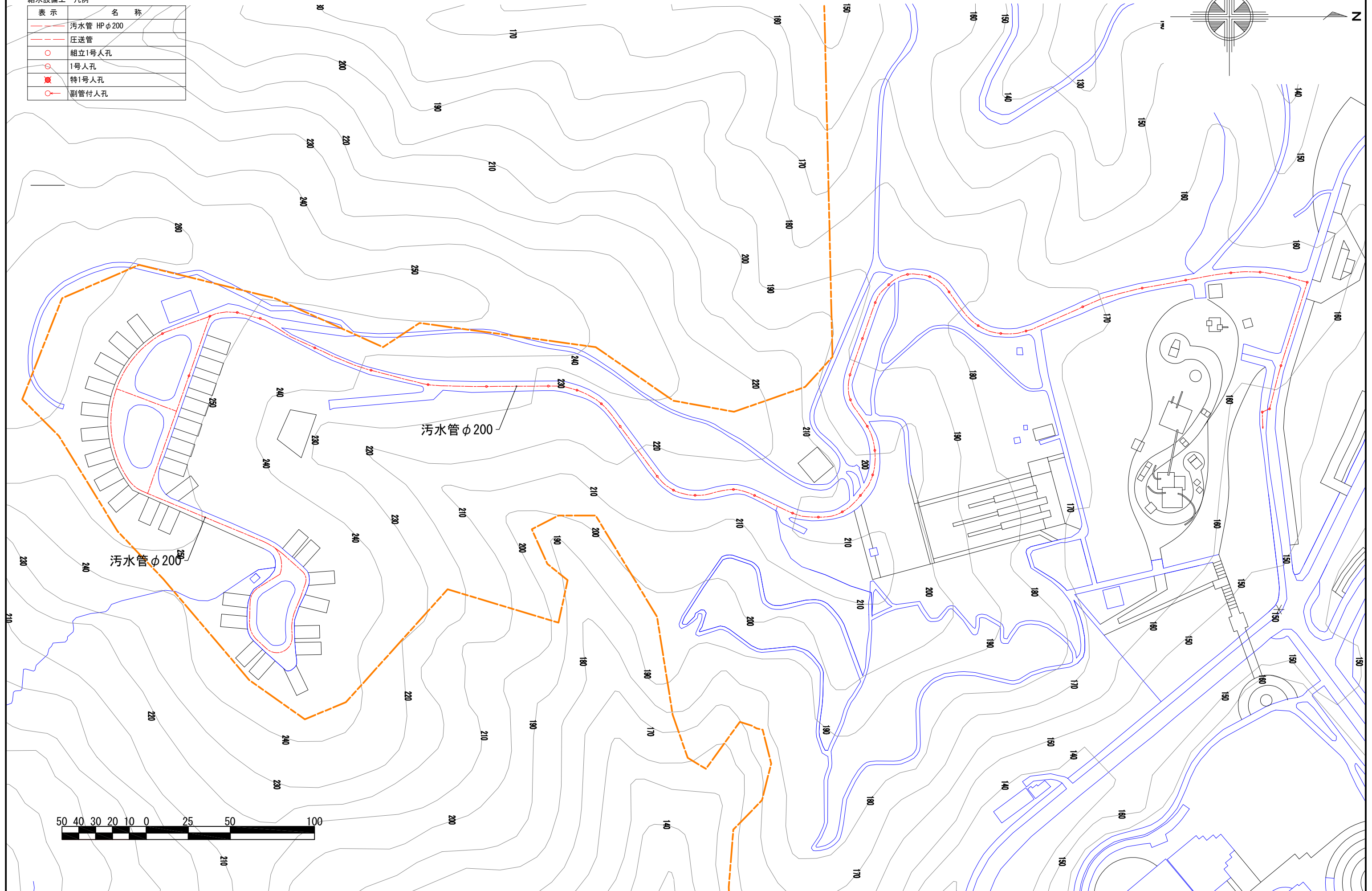
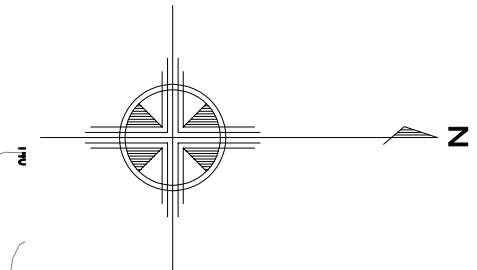
表示	名称
	給水管50A
	給水管75A
	給水管75HI-RR
	散水栓BOX (T27-13, B-3)
	カップリング付横水栓 (T26-13)
	25Aボール止水栓
	20Aボール止水栓
	75Aソフトシール弁
	50Aソフトシール弁
	埋設表示



びんご運動公園野外活動エリア 汚水平面図 S=1/2000

給水設備工 凡例

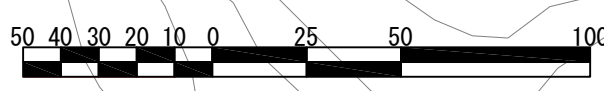
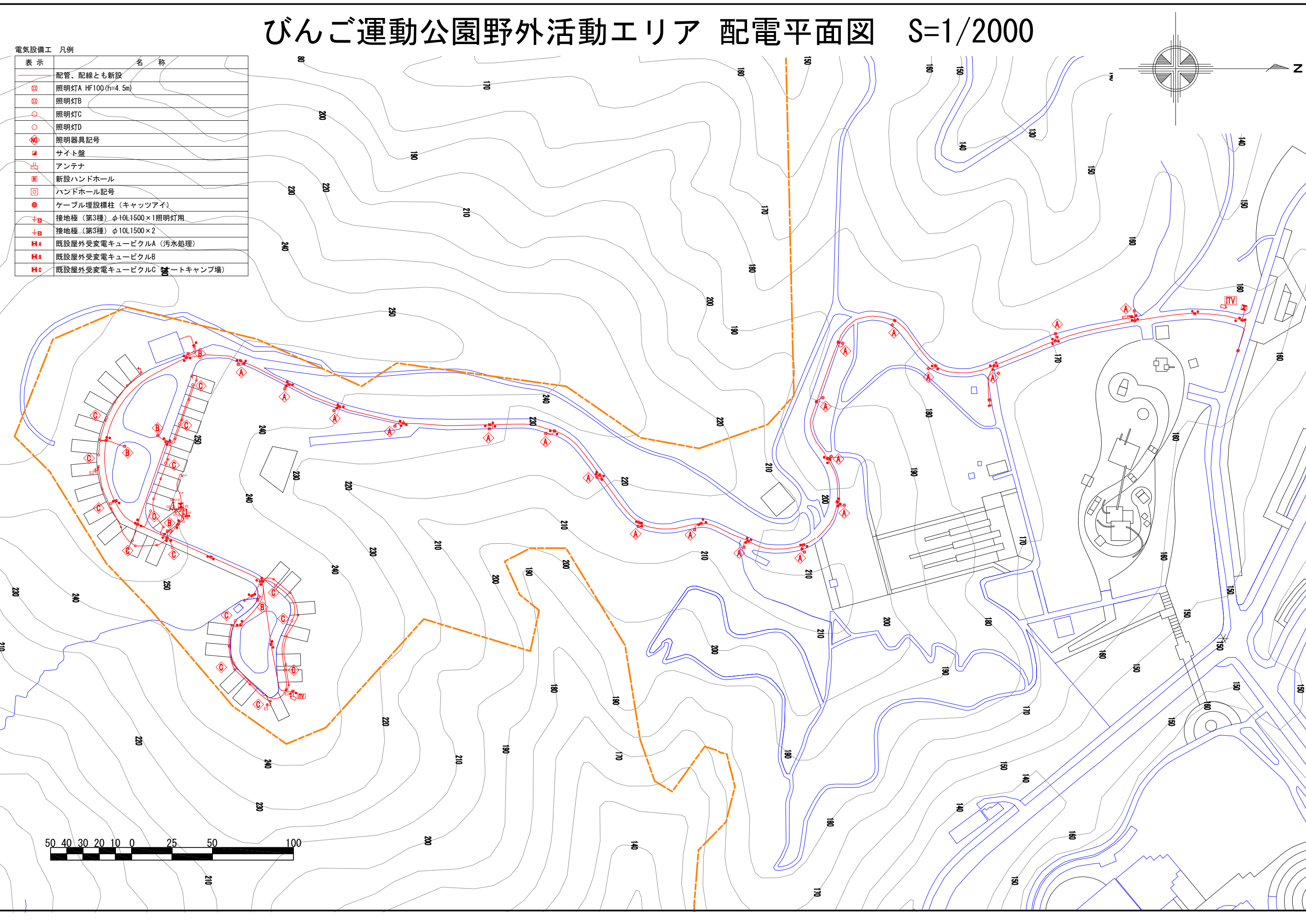
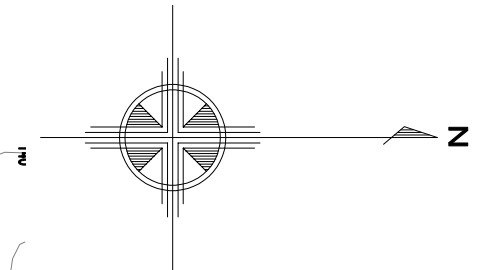
表示	名称
	污水管 HP φ200
	圧送管
	組立1号人孔
	1号人孔
	特1号人孔
	副管付人孔



びんご運動公園野外活動エリア 配電平面図 S=1/2000

電気設備工 凡例

表示	名称
	配管、配線とも新設
	照明灯A HF100 (h=4.5m)
	照明灯B
	照明灯C
	照明灯D
	照明器具記号
	サイト盤
	アンテナ
	新設ハンドホール
	ハンドホール記号
	ケーブル埋設標柱 (キャッツアイ)
	接地極 (第3種) φ10L1500×1照明灯用
	接地極 (第3種) φ10L1500×2
	既設屋外受変電キュービクルA (汚水処理)
	既設屋外受変電キュービクルB
	既設屋外受変電キュービクルC (オートキャンプ場)



びんご運動公園野外活動エリア 通信平面図 S=1/2000

通信設備工 凡例

表示	名称
	配管、配線とも新設
	既設ハンドホール
	新設ハンドホール
	ハンドホール記号
	キャンプサイト用インターホン
	キャンプサイト用インターホン (増幅器組込)
	ケーブル埋設標柱 (キャッツアイ)
	ITV監視カメラ (ITV柱に取付)
	屋外スピーカー (ITV柱に取付)

