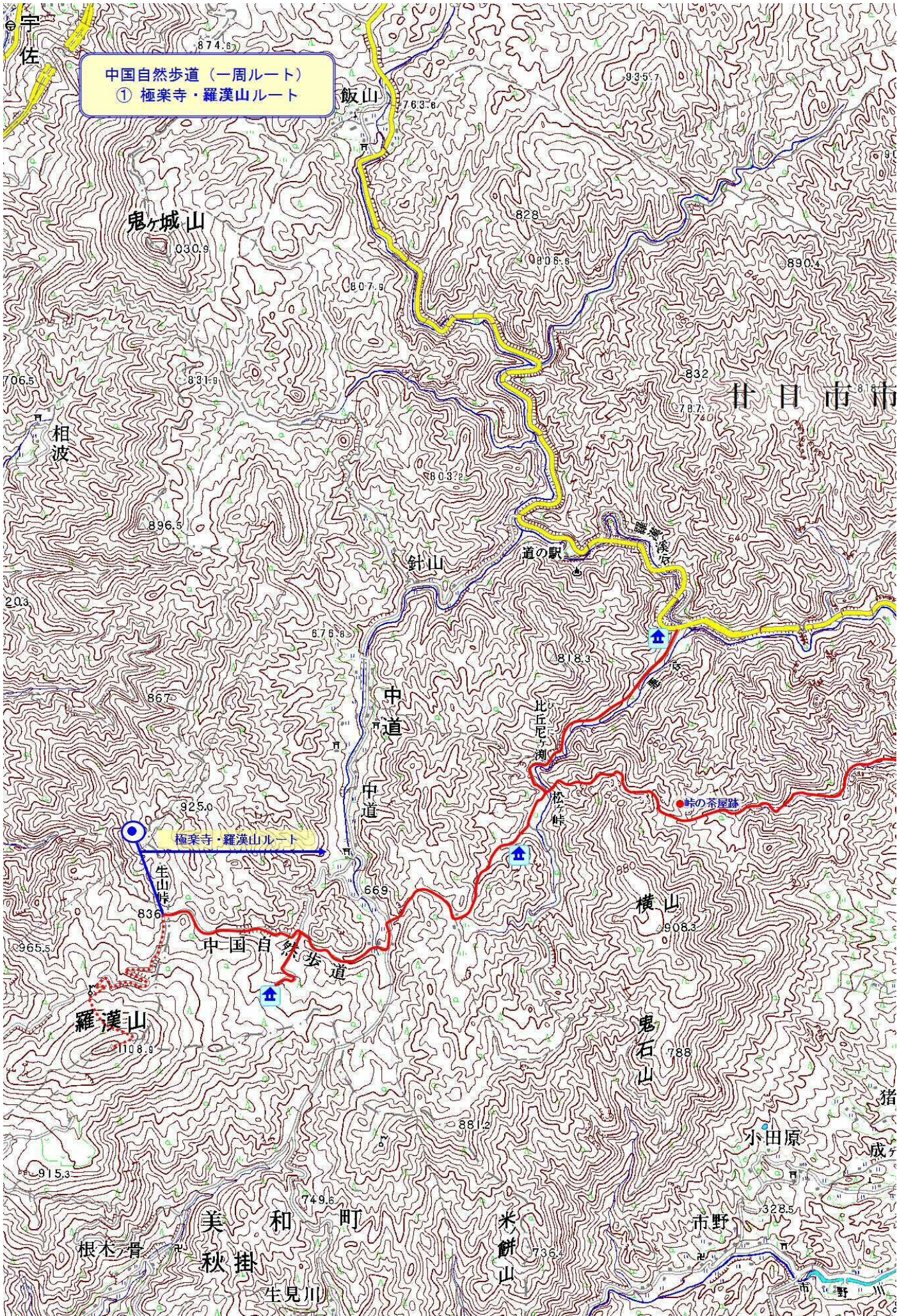


中国自然歩道（一周ルート）  
① 極楽寺・羅漢山ルート



極楽寺・羅漢山ルート

羅漢山

生山

相波

鬼ヶ城山

飯山

針山

中道

中道

横山

鬼石山

米餅山

市野

小田原

美和町

根木骨

秋掛

生見川

道の駅

比丘尼ヶ湖

松峠

峠の茶屋跡

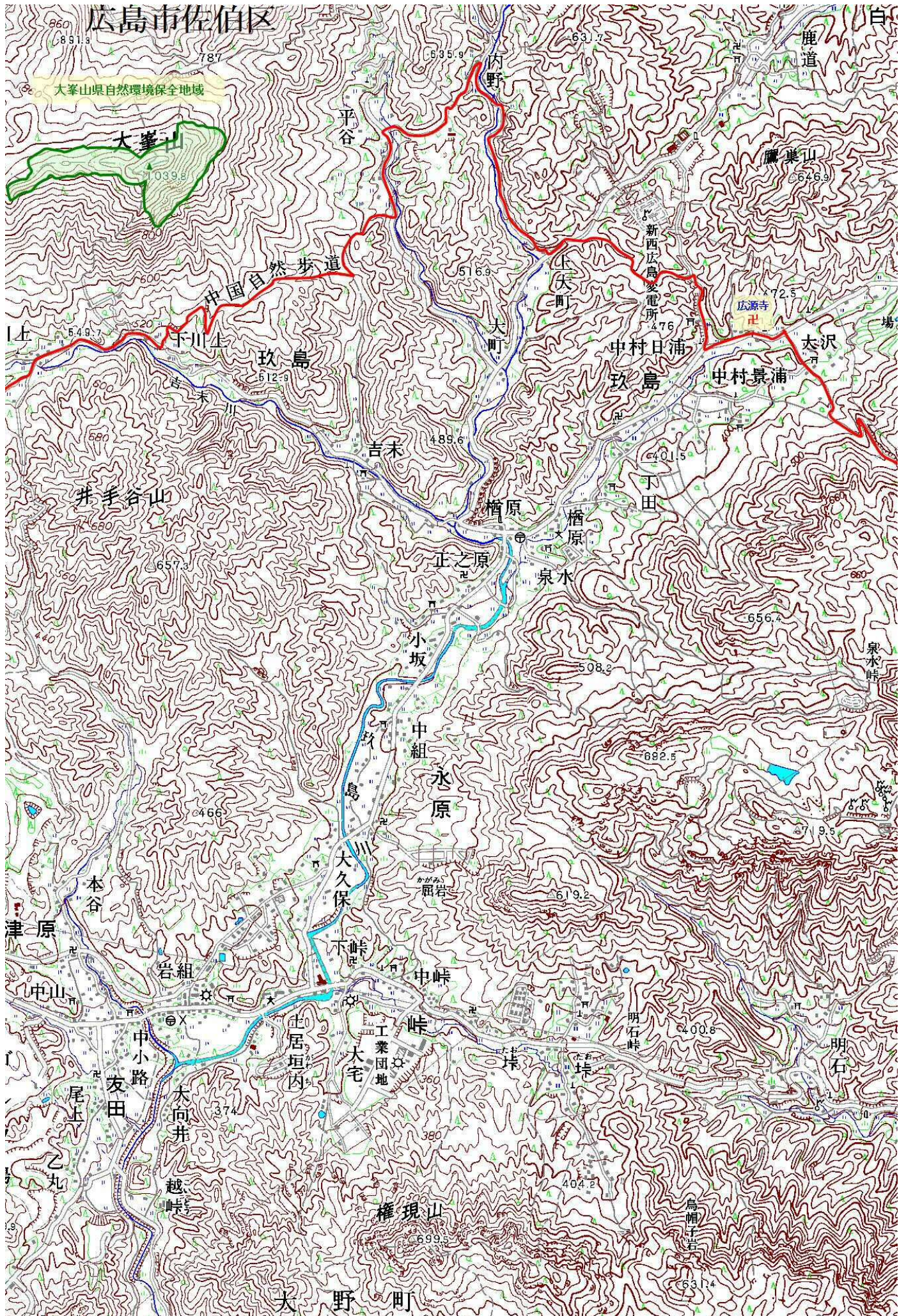
猪

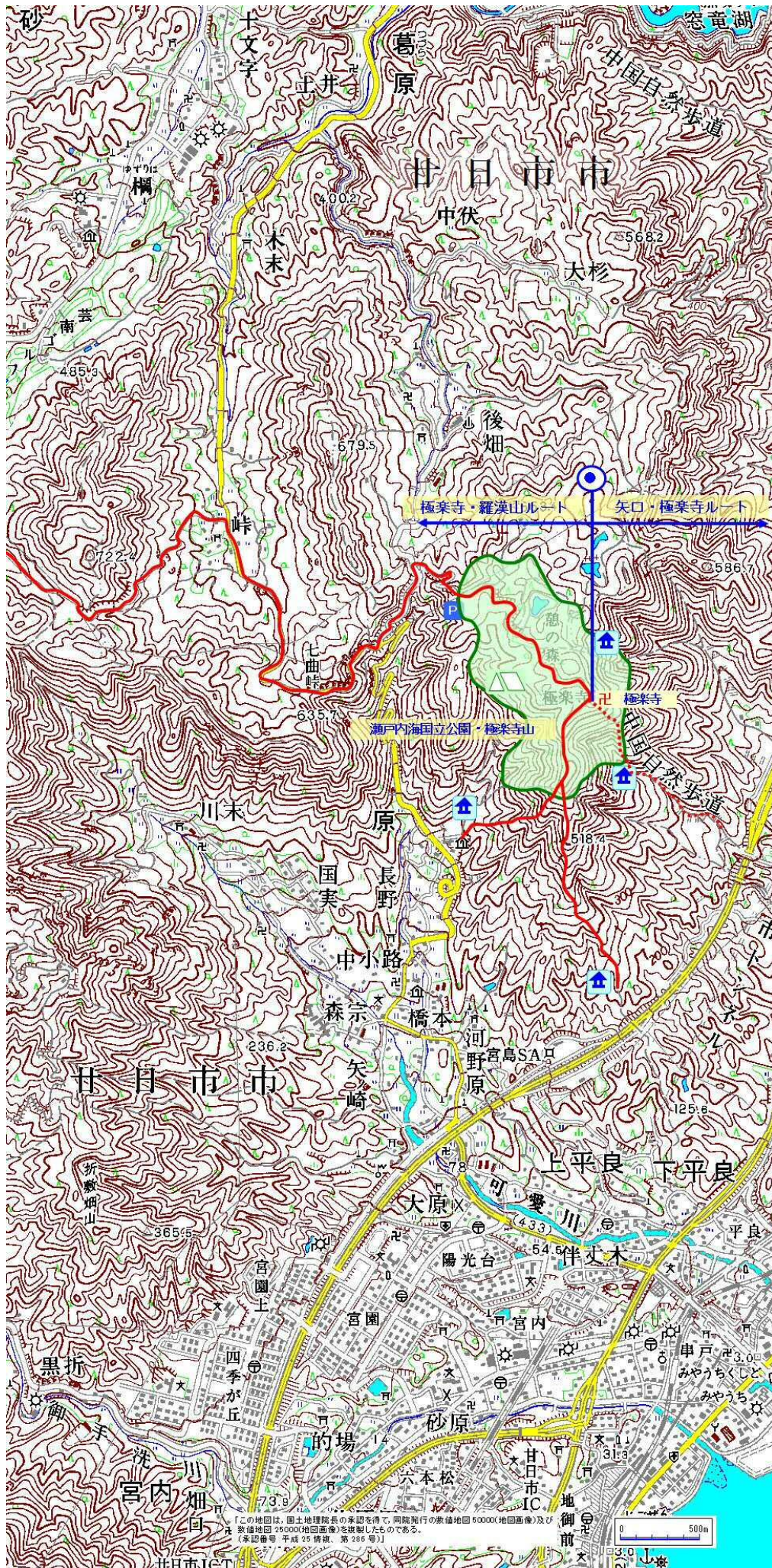
成

野

川







この地図は、国土地理院の承認を得て、同院発行の教諭地図5000(地図画像)及び  
 教諭地図25000(地図画像)を複製したものである。  
 (承認番号 平成25年度 第286号)