

産業廃棄物処理計画実施状況報告書

令和 5年 5月31日

広島県知事 様

提出者

住所 広島県尾道市瀬戸田町沢226番地の6

内海造船株式会社

氏名 代表取締役社長 原 耕作

（法人にあつては、名称及び代表者の氏名）

電話番号 0845-27-2111

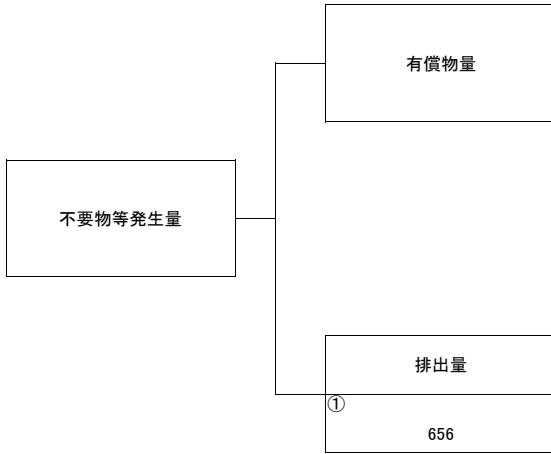
広島県生活環境の保全等に関する条例第85条第2項の規定により、令和4年度の産業廃棄物処理計画の実施状況を報告します。

事業場の名称	内海造船株式会社 因島工場		
事業場の所在地	広島県尾道市因島土生町2418番地の2		
事業の種類	輸送用機械器具製造業（3031船舶建造及び改造、修理）		
産業廃棄物処理計画における計画期間	令和4年4月1日～令和5年3月31日		
産業廃棄物処理計画における目標値		条例別紙4のとおり	
項目	目標値	項目	目標値
排出量	t	全処理委託量	t
自ら再生利用を行う産業廃棄物の量	t	優良認定処理業者への処理委託量	t
自ら熱回収を行う産業廃棄物の量	t	再生利用業者への処理委託量	t
自ら中間処理により減量する産業廃棄物の量	t	認定熱回収業者への処理委託量	t
自ら埋立処分又は海洋投棄処分を行う産業廃棄物の量	t	認定熱回収業者以外の熱回収を行う業者への処理委託量	t
※事務処理欄			

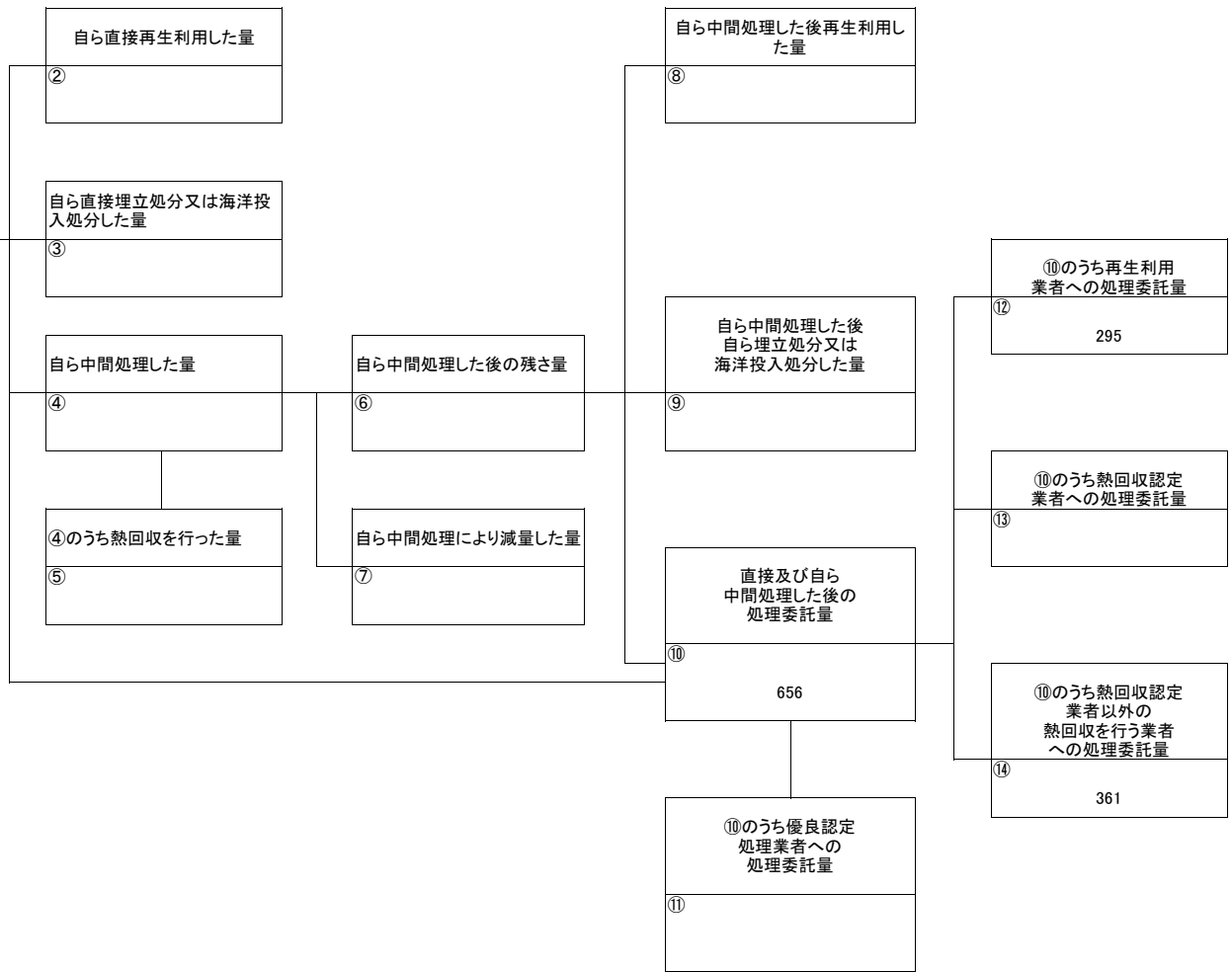
計画の実施状況

(産業廃棄物の種類:)

条例別紙3のとおり



項目	実績値(トン/年)
①排出量	656
②+⑧自ら再生利用を行った量	0
⑤自ら熱回収を行った量	0
⑦自ら中間処理により減量した量	0
③+⑨ 自ら埋立処分又は海洋投入処分を行った量	0
⑩全処理委託量	656
⑪優良認定処理業者への処理委託量	0
⑫再生利用業者への処理委託量	295
⑬熱回収認定業者への処理委託量	0
⑭熱回収認定業者以外の熱回収を行う業者への処理委託量	361



備考

- 1 翌年度の6月30日までに提出すること。
- 2 「事業の種類」の欄には、日本標準産業分類の区分を記入すること。
- 3 「産業廃棄物処理計画における目標値」の欄には、項目ごとに、産業廃棄物処理計画に記載した目標値を記入すること。
- 4 第2面には、前年度の産業廃棄物の処理に関して、①～⑭の欄のそれぞれに、(1)から(14)に掲げる量を記入すること。
 - (1) ①欄 当該事業場において生じた産業廃棄物の量
 - (2) ②欄 (1)の量のうち、中間処理をせず直接自ら再生利用した量
 - (3) ③欄 (1)の量のうち、中間処理をせず直接自ら埋立処分又は海洋投入処分した量
 - (4) ④欄 (1)の量のうち、自ら中間処理をした産業廃棄物の当該中間処理前の量
 - (5) ⑤欄 (4)の量のうち、熱回収を行った量
 - (6) ⑥欄 自ら中間処理をした後の量
 - (7) ⑦欄 (4)の量から(6)の量を差し引いた量
 - (8) ⑧欄 (6)の量のうち、自ら利用し、又は他人に売却した量
 - (9) ⑨欄 (6)の量のうち、自ら埋立処分及び海洋投入処分した量
 - (10) ⑩欄 中間処理及び最終処分を委託した量
 - (11) ⑪欄 (10)の量のうち、優良認定処理業者（廃棄物の処理及び清掃に関する法律施行令第6条の11第2号に該当する者）への処理委託量
 - (12) ⑫欄 (10)の量のうち、処理業者への再生利用委託量
 - (13) ⑬欄 (10)の量のうち、認定熱回収施設設置者（廃棄物の処理及び清掃に関する法律第15条の3の3第1項の認定を受けた者）である処理業者への焼却処理委託量
 - (14) ⑭欄 (10)の量のうち、認定熱回収施設設置者以外の熱回収を行っている処理業者への焼却処理委託量
- 5 第2面の左下の表には、項目ごとに、産業廃棄物処理計画に記載したそれぞれの実績値を記入すること。
- 6 産業廃棄物の種類が2以上あるときは、産業廃棄物の種類ごとに、第2面の例により産業廃棄物処理計画の実施状況を明らかにした書面を作成し、当該書面を添付すること。
- 7 ※欄は記入しないこと。

条例別紙3-その1(条例-産業廃棄物処理計画実施状況報告書)
(令和4年度実績)

単位:トン/年

	①	②	③	④	⑤	⑥	⑦	⑧	⑨	⑩	⑪	⑫	⑬	⑭
	排出量	自ら直接再生利用した量	自ら直接埋立処分又は海洋投入処分した量	自ら中間処理した量	④のうち熱回収を行った量	自ら中間処理した後の残さ量	自ら中間処理により減量した量	自ら中間処理した後、再生利用した量	自ら中間処理した後、自ら埋立処分又は海洋投入処分した量	直接及び自ら中間処理した後の処理委託量	⑩のうち優良認定処理業者への処理委託量	⑩のうち再生利用業者への処理委託量	⑩のうち熱回収認定業者への処理委託量	⑩のうち熱回収認定業者以外の熱回収を行う業者への処理委託量
産業廃棄物の種類														
燃え殻														
汚泥														
廃油	22									22		22		
廃酸														
廃アルカリ														
廃プラスチック類	204									204		43		161
紙くず														
木くず	230									230		230		
繊維くず														
動植物性残さ														
動物系固形不要物														
ゴムくず														
金属くず														
ガラスくず・コンクリートくず及び陶磁器くず														
鋳さい	46									46		46		
がれき類	189									189				189
動物のふん尿														
動物の死体														
ばいじん														
合計	691	0	0	0	0	0	0	0	0	691	0	341	0	350

条例別紙3-その2

	実績値(単位:トン/年)									
	① 排出量	②+⑧ 自ら再生利用を行った量	⑤ 自ら熱回収を行った量	⑦ 自ら中間処理により減量した量	③+⑨ 自ら埋立処分又は海洋投入処分を行った量	⑩ 全処理委託量	⑪ 優良認定処理業者への処理委託量	⑫ 再生利用業者への処理委託量	⑬ 熱回収認定業者への処理委託量	⑭ 熱回収認定業者以外の熱回収を行う業者への処理委託量
産業廃棄物の種類										
燃え殻	0	0	0	0	0	0	0	0	0	0
汚泥	0	0	0	0	0	0	0	0	0	0
廃油	22	0	0	0	0	22	0	22	0	0
廃酸	0	0	0	0	0	0	0	0	0	0
廃アルカリ	0	0	0	0	0	0	0	0	0	0
廃プラスチック類	204	0	0	0	0	204	0	43	0	161
紙くず	0	0	0	0	0	0	0	0	0	0
木くず	230	0	0	0	0	230	0	230	0	0
繊維くず	0	0	0	0	0	0	0	0	0	0
動植物性残さ	0	0	0	0	0	0	0	0	0	0
動物系固形不要物	0	0	0	0	0	0	0	0	0	0
ゴムくず	0	0	0	0	0	0	0	0	0	0
金属くず	0	0	0	0	0	0	0	0	0	0
ガラスくず・コンクリートくず及び陶磁器くず	0	0	0	0	0	0	0	0	0	0
鋳さい	46	0	0	0	0	46	0	46	0	0
がれき類	189	0	0	0	0	189	0	0	0	189
動物のふん尿	0	0	0	0	0	0	0	0	0	0
動物の死体	0	0	0	0	0	0	0	0	0	0
ばいじん	0	0	0	0	0	0	0	0	0	0
	0	0	0	0	0	0	0	0	0	0
	0	0	0	0	0	0	0	0	0	0
	0	0	0	0	0	0	0	0	0	0
合計	691	0	0	0	0	691	0	341	0	350

条例別紙4(条例-産業廃棄物処理計画実施状況報告書)

(令和4年度実績)

単位:トン/年

目標値 (前年度に提出した産業廃棄物処理計画の計画値)		実績値	
排出量	624	①排出量	691
自ら再生利用を行う産業廃棄物の量		②+⑧自ら直接再生利用を行った量	
自ら熱回収を行う産業廃棄物の量		⑤自ら熱回収を行った量	
自ら中間処理により減量する産業廃棄物の量		⑦自ら中間処理により減量した量	
自ら埋立処分又は海洋投入処分を行う産業廃棄物の量		③+⑨自ら埋立処分又は海洋投入処分を行った量	
全処理委託量	624	⑩全処理委託量	691
優良認定処理業者への処理委託量		⑪優良認定処理業者への処理委託量	
再生利用業者への処理委託量	252	⑫再生利用業者への処理委託量	341
熱回収認定業者への処理委託量		⑬熱回収認定業者への処理委託量	
熱回収認定業者以外の熱回収を行う業者への処理委託量	372	⑭熱回収認定業者以外の熱回収を行う業者への処理委託量	350

産業廃棄物処理計画書

令和 5年 5月 31日

広島県知事 様

提出者

住所 広島県尾道市瀬戸田町沢226番地の1

氏名 内海造船株式会社 代表取締役社長 原 耕作

（法人にあっては、名称及び代表者の氏名）

電話番号 0845-22-2111

広島県生活環境の保全等に関する条例第85条第1項の規定により、令和5年度の産業廃棄物の減量その他その処理に関する計画を作成したので、提出します。

事業場の名称	内海造船株式会社 因島工場
事業場の所在地	広島県尾道市因島土生町2418番地の2
計画期間	令和5年4月1日から令和6年3月31日

当該事業場において現に行っている事業に関する事項 **条例別紙1, 2のとおり**

①事業の種類

②事業の規模

③従業員数

④産業廃棄物の一連の処理の工程

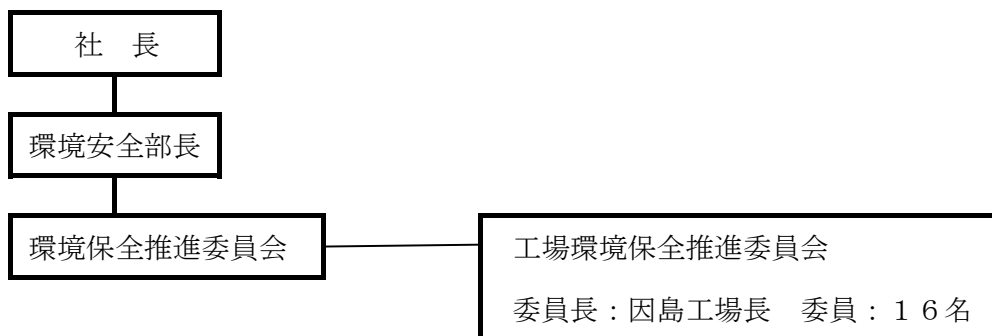
場内廃棄物収集及び分別作業

産業廃棄物の処理に係る管理体制に関する事項

条例別紙 1, 2 のとおり

(管理体制図)

- (1) 因島工場環境保全推進委員会（毎月 1 回定例開催）において協議推進する
- (2) 廃棄物の軽量化、分別仕分けの強化推進、リサイクルの推進
- (3) 廃棄物の適正処理、及び処理情報の収集等



産業廃棄物の排出の抑制に関する事項

条例別紙 1, 2 のとおり

①現状	【前年度（平成 年度）実績】		
	産業廃棄物の種類		
	排出量	t	t
	(これまでに実施した取組)		
②計画	【目標】		
	産業廃棄物の種類		
	排出量	t	t
	(今後実施する予定の取組)		

産業廃棄物の分別に関する事項

条例別紙 1, 2 のとおり

①現状	(分別している産業廃棄物の種類及び分別に関する取組)
②計画	(今後分別する予定の産業廃棄物の種類及び分別に関する取組)

自ら行う産業廃棄物の再生利用に関する事項

条例別紙 1, 2 のとおり

①現状	【前年度（平成 年度）実績】		
	産業廃棄物の種類		
	自ら再生利用を行った産業廃棄物の量	t	t
	(これまでに実施した取組)		
②計画	【目標】		
	産業廃棄物の種類		
	自ら再生利用を行う産業廃棄物の量	t	t
	(今後実施する予定の取組)		

自ら行う産業廃棄物の中間処理に関する事項

条例別紙 1, 2 のとおり

①現状	【前年度（平成 年度）実績】		
	産業廃棄物の種類		
	自ら熱回収を行った産業廃棄物の量	t	t
	自ら中間処理により減量した産業廃棄物の量	t	t
(これまでに実施した取組)			
②計画	【目標】		
	産業廃棄物の種類		
	自ら熱回収を行う産業廃棄物の量	t	t
	自ら中間処理により減量する産業廃棄物の量	t	t
(今後実施する予定の取組)			

自ら行う産業廃棄物の埋立処分又は海洋投入処分に関する事項 **条例別紙 1, 2 のとおり**

①現状	【前年度（平成 年度）実績】		
	産業廃棄物の種類		
	自ら埋立処分又は 海洋投入処分を行った 産業廃棄物の量	t	t
	(これまでに実施した取組)		
②計画	【目標】		
	産業廃棄物の種類		
	自ら埋立処分又は 海洋投入処分を行う 産業廃棄物の量	t	t
	(今後実施する予定の取組)		

産業廃棄物の処理の委託に関する事項

条例別紙 1, 2 のとおり

①現状	【前年度（平成 年度）実績】		
	産業廃棄物の種類		
	全処理委託量	t	t
	優良認定処理業者への処理委託量	t	t
	再生利用業者への処理委託量	t	t
	認定熱回収業者への処理委託量	t	t
	認定熱回収業者以外の熱回収を行う業者への処理委託量	t	t
	(これまでに実施した取組)		

②計画	【目標】	条例別紙 1, 2 のとおり	
	産業廃棄物の種類		
	全処理委託量	t	t
	優良認定処理業者への 処理委託量	t	t
	再生利用業者への 処理委託量	t	t
	認定熱回収業者への 処理委託量	t	t
	認定熱回収業者以外の 熱回収を行う業者への 処理委託量	t	t
	(今後実施する予定の取組)		
※事務処理欄			

備考

- 1 前年度の産業廃棄物の発生量が500トン以上の事業場ごとに1枚作成すること。
- 2 当該年度の6月30日までに提出すること。
- 3 「当該事業場において現に行っている事業に関する事項」の欄は、以下に従って記入すること。
 - (1)①欄には、日本標準産業分類の区分を記入すること。
 - (2)②欄には、製造業の場合における製造品出荷額（前年度実績）、建設業の場合における元請完成工事高（前年度実績）、医療機関の場合における病床数（前年度末時点）等の業種に応じ事業規模が分かるような前年度の実績を記入すること。
 - (3)④欄には、当該事業場において生ずる産業廃棄物についての発生から最終処分が終了するまでの一連の処理の工程（当該処理を委託する場合は、委託の内容を含む。）を記入すること。
- 4 「自ら行う産業廃棄物の中間処理に関する事項」の欄には、産業廃棄物の種類ごとに、自ら中間処理を行うに際して熱回収を行った場合における熱回収を行った産業廃棄物の量と、自ら中間処理を行うことによって減量した量について、前年度の実績、目標及び取組を記入すること。
- 5 「産業廃棄物の処理の委託に関する事項」の欄には、産業廃棄物の種類ごとに、全処理委託量を記入するほか、その内数として、優良認定処理業者（廃棄物の処理及び清掃に関する法律施行令第6条の11第2号に該当する者）への処理委託量、処理業者への再生利用委託量、認定熱回収施設設置者（廃棄物の処理及び清掃に関する法律第15条の3の3第1項の認定を受けた者）である処理業者への焼却処理委託量及び認定熱回収施設設置者以外の熱回収を行っている処理業者への焼却処理委託量について、前年度実績、目標及び取組を記入すること。
- 6 それぞれの欄に記入すべき事項の全てを記入することができないときは、当該欄に「別紙のとおり」と記入し、当該欄に記入すべき内容を記入した別紙を添付すること。また、産業廃棄物の種類が3以上あるときは、前年度実績及び目標の欄に「別紙のとおり」と記入し、当該欄に記入すべき内容を記入した別紙を添付すること。また、それぞれの欄に記入すべき事項がないときは、「一」を記入すること。
- 7 ※欄は記入しないこと。

条例別紙1(条例-産業廃棄物処理計画書)

現状：前年度(令和 04年度)実績量

計画：今年度(令和 05年度)計画量

単位:トン/年

産業廃棄物の種類	排出抑制に関する事項		自ら行う再生利用に関する事項		自ら行う中間処理に関する事項				自ら行う埋立処分等に関する事項		処理委託に関する事項									
	排出量 (前年度実績値の①)		自ら再生利用を行う産業廃棄物の量 (前年度実績値の②+⑧)		自ら熱回収を行う産業廃棄物の量 (前年度実績値の⑤)		自ら中間処理により減量する産業廃棄物の量 (前年度実績値の⑦)		自ら埋立処分又は海洋投入処分を行う産業廃棄物の量 (前年度実績値の③+⑨)		全処理委託量 (前年度実績値の⑩)		優良認定処理業者への処理委託量 (前年度実績値の⑪)		再生利用業者への処理委託量 (前年度実績値の⑫)		認定熱回収業者への処理委託量 (前年度実績値の⑬)		認定熱回収業者以外の熱回収を行う業者への処理委託量 (前年度実績値の⑭)	
	現状	計画	現状	計画	現状	計画	現状	計画	現状	計画	現状	計画	現状	計画	現状	計画	現状	計画	現状	計画
燃え殻																				
汚泥																				
廃油	22	24									22	24			22	24				
廃酸																				
廃アルカリ																				
廃プラスチック類	204	216									204	216			43	55			161	161
紙くず																				
木くず	230	178									230	178			230	178				
繊維くず																				
動植物性残さ																				
動物系固形不要物																				
ゴムくず																				
金属くず																				
ガラスくず・コンクリートくず及び陶磁器くず																				
鋳さい	46	200									46	200			46	200				
がれき類	189	0									189	0							189	0
動物のふん尿																				
動物の死体																				
ばいじん																				
合計	691	618	0	0	0	0	0	0	0	0	691	618	0	0	341	457	0	0	350	161

条例別紙 2 (条例-産業廃棄物処理計画書)

1 当該事業場において行っている事業に関する事項

①事業の種類	輸送用機械器具製造業 (3031 船舶の建造及び改造、修理)
②事業の規模	令和4年度売上高: 37,617百万円
③従業員数	599名
④産業廃棄物の一連の処理の工程	場内産業廃棄物収集及び分別作業

2 産業廃棄物の処理に係る管理体制に関する事項 (管理体制図等, 別紙を参照)

3 産業廃棄物の排出の抑制に関する事項

①現状	(これまでに実施した取組)																		
	<p>1. 紙類に関しては集積管理し再生、リサイクルの拡大を図る</p> <p>2. 木くずについては油・塗料付着の防止に努めリサイクルを促進する</p> <p>3. 塗料等は歩留まりの向上、飛散漏洩防止により使用料の削減に努める</p> <p>4. 廃棄物処理計画期間 (令和3年~令和7年) 及び目標 令和2年年度目標比、総量5%減量化を目標として(年度)1%削減をする</p> <table style="width: 100%; border-collapse: collapse;"> <thead> <tr> <th style="width: 10%;"></th> <th style="width: 80%;"></th> <th style="width: 10%; text-align: right;">目 標</th> </tr> </thead> <tbody> <tr> <td>第1期</td> <td>令和03年4月1日~令和04年3月31日</td> <td style="text-align: right;">630 トン</td> </tr> <tr> <td>第2期</td> <td>令和04年4月1日~令和05年3月31日</td> <td style="text-align: right;">624 トン</td> </tr> <tr> <td>★ 第3期</td> <td>令和05年4月1日~令和06年3月31日</td> <td style="text-align: right;">618 トン</td> </tr> <tr> <td>第4期</td> <td>令和06年4月1日~令和07年3月31日</td> <td style="text-align: right;">612 トン</td> </tr> <tr> <td>第5期</td> <td>令和07年4月1日~令和08年3月31日</td> <td style="text-align: right;">606 トン</td> </tr> </tbody> </table>				目 標	第1期	令和03年4月1日~令和04年3月31日	630 トン	第2期	令和04年4月1日~令和05年3月31日	624 トン	★ 第3期	令和05年4月1日~令和06年3月31日	618 トン	第4期	令和06年4月1日~令和07年3月31日	612 トン	第5期	令和07年4月1日~令和08年3月31日
		目 標																	
第1期	令和03年4月1日~令和04年3月31日	630 トン																	
第2期	令和04年4月1日~令和05年3月31日	624 トン																	
★ 第3期	令和05年4月1日~令和06年3月31日	618 トン																	
第4期	令和06年4月1日~令和07年3月31日	612 トン																	
第5期	令和07年4月1日~令和08年3月31日	606 トン																	
②計画	(今後実施する予定の取組) 上記同様の取り組みを行う																		

4 産業廃棄物の分別に関する事項

①現状	(分別している産業廃棄物の種類及び分別に関する取組) マニフェストの項目別に分別している
②計画	(今後, 分別する予定の産業廃棄物の種類及び分別に関する取組) 上記同様の取り組みを行う

5 自ら行う産業廃棄物の再生利用に関する事項

①現状	(これまでに実施した取組)
②計画	(今後実施する予定の取組)

6 自ら行う産業廃棄物の中間処理に関する事項

①現状	(これまでに実施した取組)
②計画	(今後実施する予定の取組)

7 自ら行う産業廃棄物の埋立処分又は海洋投入処分に関する事項

①現状	(これまでに実施した取組)
②計画	(今後実施する予定の取組)

8 産業廃棄物の処理の委託に関する事項

①現状	(これまでに実施した取組) 年に一度委託業者を訪問し現場確認、書類等のチェックを行っている 3 Rの推進
②計画	(今後実施する予定の取組) 現状同様、委託処理業者のチェックを行う 現状同様、3 Rの推進を行う