

令和5（2023）年度  
市町の男女共同参画の推進状況

広島県

# 1 市町の男女共同参画の推進体制、条例制定、計画策定の状況

令和5(2023)年4月1日現在

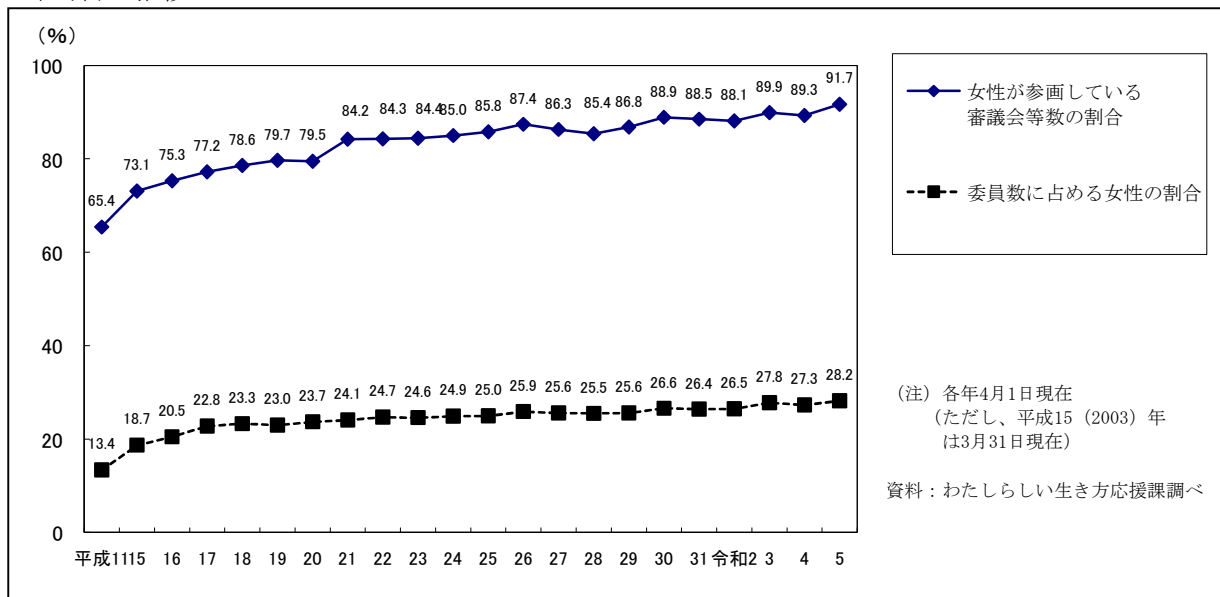
市町名	庁内連絡 会議の設置	諮問機関の 設置	条例制定状況		基本計画策定状況	
			条例名	施行年月日	計画名	策定年月
広島市	○	○	広島市男女共同参画推進条例	平成13(2001).9.28	第3次広島市男女共同参画基本計画	令和3(2021).3
呉市	○	○	くれ男女共同参画推進条例	平成13(2001).12.21	第4次くれ男女共同参画基本計画	令和5(2023).3
竹原市	○	○			第3次たけはら21男女共同参画プラン	令和4(2022).3
三原市	○	○	三原市男女共同参画推進条例	平成23(2011).10.1	私らしく暮らせるみはらプラン (第4次三原市男女共同参画プラン)	令和4(2022).3
尾道市	○	○	尾道市男女共同参画推進条例	平成28(2016).4.1	あなたもわたしも自分らしく 生きるまち尾道 (第2次尾道市男女共同参画基本計画)	令和4(2022).3
福山市	○	○	福山市男女共同参画推進条例	平成14(2002).4.1	福山市男女共同参画推進計画(第5次)	令和5(2023).4
府中市	○	○			府中市男女共同参画プラン(第3次)	令和4(2022).7
三次市	○	○	三次市男女共同参画推進条例	平成16(2004).4.1	三次市男女共同参画基本計画(第4次) ～一人ひとりがしあわせな 社会をめざして～	令和3(2021).3
庄原市	○	○			第2次庄原市男女共同参画プラン	平成29(2017).3
大竹市					第2次おおたけ男女共同参画プラン	令和4(2022).3
東広島市		○			第3次東広島市男女共同参画推進計画 (きらきらプラン)	令和2(2020).3
廿日市市	○	○			第2次廿日市市男女共同参画プラン	平成27(2015).3
安芸高田市	○	○	安芸高田市男女共同参画推進条例	平成21(2009).4.19	安芸高田市第3次男女共同参画プラン	令和4(2022).4
江田島市	○				江田島市第2次男女共同参画基本計画	平成30(2018).4
安芸郡	府中町	○			府中町第4次男女共同参画プラン	令和4(2022).3
	海田町	○			第3次海田町男女共同参画基本計画	令和5(2023).3
	熊野町				熊野町男女共同参画プラン(第3期)	令和4(2022).2
	坂町				坂町第2次男女共同参画プラン	令和4(2022).3
山県郡	安芸太田町				第2次安芸太田町男女共同参画基本計画	平成30(2018).3
	北広島町				北広島町男女共同参画プラン(第4次)	令和5(2023).3
豊田郡	大崎上島町	○			大崎上島町第2次男女共同参画推進計画	令和2(2020).3
世羅郡	世羅町	○			第3次世羅町男女共同参画行動計画	令和2(2020).3
神石郡	神石高原町	○			神石高原町第2次男女共同参画推進基本計画	平成29(2017).3
計(23市町)		13	16	7	23	

## 2 市町の審議会等委員への女性登用の状況

令和5(2023)年4月1日現在

市町名	審議会等数			委員数		
	総数	女性の参画有	割合 (%)	総数 (人)	女性委員 (人)	割合 (%)
広島市	74	74	100.0	1,261	406	32.2
呉市	41	39	95.1	677	168	24.8
竹原市	32	29	90.6	393	125	31.8
三原市	45	44	97.8	598	175	29.3
尾道市	38	35	92.1	561	167	29.8
福山市	53	45	84.9	768	203	26.4
府中市	27	23	85.2	296	70	23.6
三次市	22	21	95.5	352	99	28.1
庄原市	22	19	86.4	299	62	20.7
大竹市	26	22	84.6	277	56	20.2
東広島市	58	52	89.7	739	205	27.7
廿日市市	34	30	88.2	560	132	23.6
安芸高田市	15	14	93.3	359	128	35.7
江田島市	22	19	86.4	324	79	24.4
<b>市計</b>	<b>509</b>	<b>466</b>	<b>91.6</b>	<b>7,464</b>	<b>2,075</b>	<b>27.8</b>
府中町	22	22	100.0	256	95	37.1
海田町	15	13	86.7	154	40	26.0
熊野町	5	5	100.0	49	21	42.9
坂町	21	19	90.5	307	86	28.0
安芸太田町	16	16	100.0	220	49	22.3
北広島町	17	17	100.0	254	74	29.1
大崎上島町	20	17	85.0	251	86	34.3
世羅町	23	20	87.0	275	88	32.0
神石高原町	12	10	83.3	151	28	18.5
<b>町計</b>	<b>151</b>	<b>139</b>	<b>92.1</b>	<b>1,917</b>	<b>567</b>	<b>29.6</b>
<b>市町計</b>	<b>660</b>	<b>605</b>	<b>91.7</b>	<b>9,381</b>	<b>2,642</b>	<b>28.2</b>

### <市町計の推移>

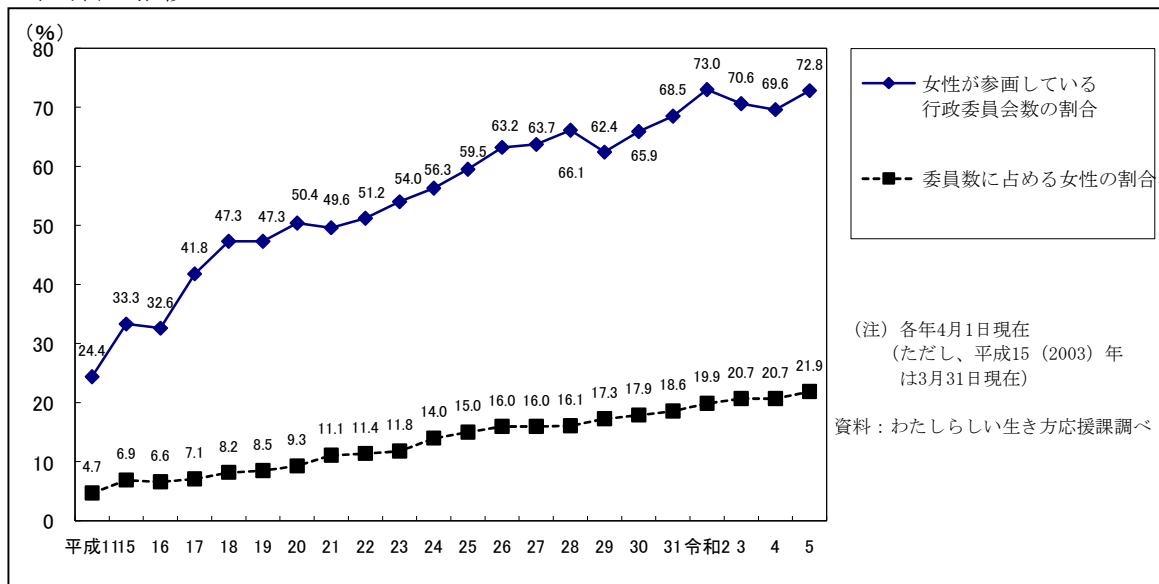


### 3 市町の行政委員会（地方自治法第180条の5）委員への女性登用の状況

令和5（2023）年4月1日現在

市 町 名	委員会数			委員数		
	総数	女性の参画有	割合 (%)	総数 (人)	女性委員 (人)	割合 (%)
広島市	6	6	100.0	76	27	35.5
呉市	6	6	100.0	39	9	23.1
竹原市	6	2	33.3	24	4	16.7
三原市	6	5	83.3	39	8	20.5
尾道市	6	4	66.7	39	6	15.4
福山市	6	5	83.3	65	10	15.4
府中市	6	4	66.7	42	8	19.0
三次市	6	6	100.0	36	8	22.2
庄原市	6	5	83.3	44	10	22.7
大竹市	6	3	50.0	25	5	20.0
東広島市	6	5	83.3	44	10	22.7
廿日市市	6	5	83.3	32	9	28.1
安芸高田市	6	4	66.7	29	5	17.2
江田島市	6	5	83.3	25	8	32.0
<b>市 計</b>	<b>84</b>	<b>65</b>	<b>77.4</b>	<b>559</b>	<b>127</b>	<b>22.7</b>
府中町	4	3	75.0	13	5	38.5
海田町	4	3	75.0	13	4	30.8
熊野町	4	3	75.0	21	6	28.6
坂町	4	2	50.0	13	3	23.1
安芸太田町	5	4	80.0	34	9	26.5
北広島町	5	3	60.0	35	3	8.6
大崎上島町	5	3	60.0	32	5	15.6
世羅町	5	3	60.0	27	4	14.8
神石高原町	5	2	40.0	28	4	14.3
<b>町 計</b>	<b>41</b>	<b>26</b>	<b>63.4</b>	<b>216</b>	<b>43</b>	<b>19.9</b>
<b>市 町 計</b>	<b>125</b>	<b>91</b>	<b>72.8</b>	<b>775</b>	<b>170</b>	<b>21.9</b>

<市町計の推移>

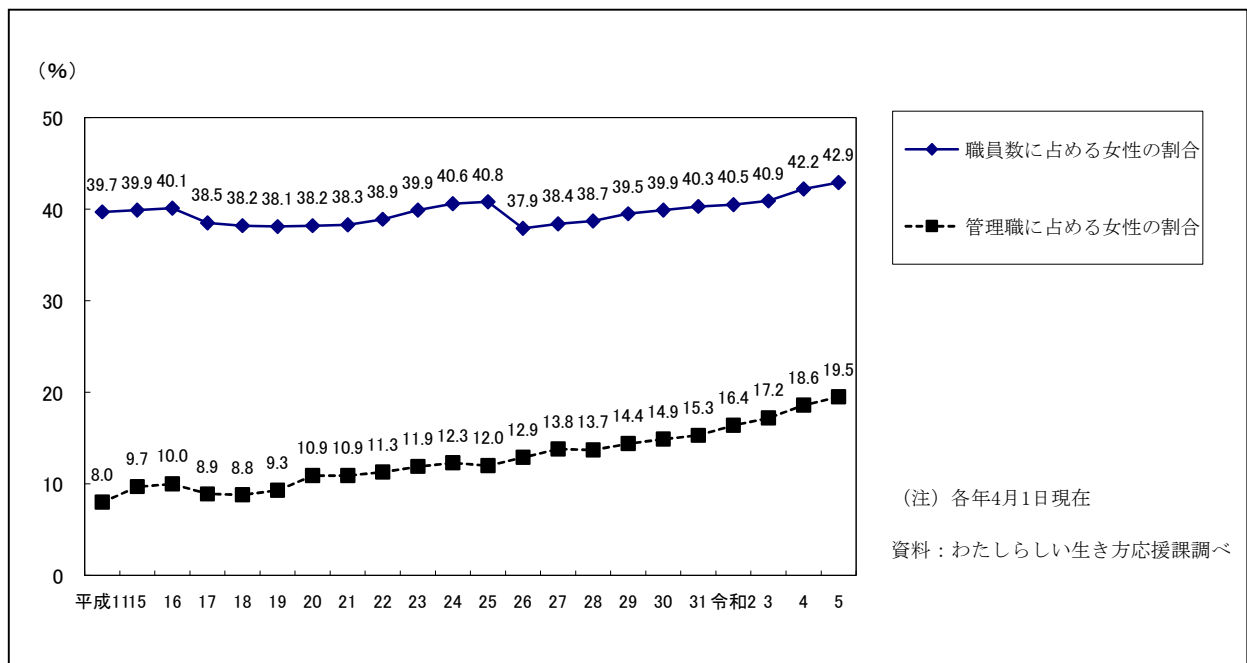


#### 4 市町の職員及び管理職（課長相当職以上）への女性登用の状況

令和5(2023)年4月1日現在

市 町 名	職員数				管理職				管理職の比率(%)		
	総数(人) (a)	女性(人) (b)	男性(人) (c)	女性割合 (%) (%)	総数(人) (d)	女性(人) (e)	男性(人) (f)	女性割合 (%) (%)	総数 (d/a)	女性 (e/b)	男性 (f/c)
広島市	9,359	3,674	5,685	39.3	639	107	532	16.7	6.8	2.9	9.4
呉市	1,436	506	930	35.2	235	29	206	12.3	16.4	5.7	22.2
竹原市	248	99	149	39.9	28	5	23	17.9	11.3	5.1	15.4
三原市	897	311	586	34.7	89	22	67	24.7	9.9	7.1	11.4
尾道市	1,935	1,002	933	51.8	139	31	108	22.3	7.2	3.1	11.6
福山市	3,961	2,088	1,873	52.7	327	63	264	19.3	8.3	3.0	14.1
府中市	467	206	261	44.1	65	14	51	21.5	13.9	6.8	19.5
三次市	950	540	410	56.8	75	22	53	29.3	7.9	4.1	12.9
庄原市	567	229	338	40.4	60	8	52	13.3	10.6	3.5	15.4
大竹市	296	93	203	31.4	56	9	47	16.1	18.9	9.7	23.2
東広島市	1,256	531	725	42.3	193	48	145	24.9	15.4	9.0	20.0
廿日市市	1,108	459	649	41.4	139	33	106	23.7	12.5	7.2	16.3
安芸高田市	314	136	178	43.3	47	10	37	21.3	15.0	7.4	20.8
江田島市	344	124	220	36.0	49	12	37	24.5	14.2	9.7	16.8
<b>市 計</b>	<b>23,138</b>	<b>9,998</b>	<b>13,140</b>	<b>43.2</b>	<b>2,141</b>	<b>413</b>	<b>1,728</b>	<b>19.3</b>	<b>9.3</b>	<b>4.1</b>	<b>13.2</b>
府中町	329	93	236	28.3	44	8	36	18.2	13.4	8.6	15.3
海田町	198	98	100	49.5	38	11	27	28.9	19.2	11.2	27.0
熊野町	156	54	102	34.6	31	4	27	12.9	19.9	7.4	26.5
坂町	106	29	77	27.4	17	2	15	11.8	16.0	6.9	19.5
安芸太田町	255	130	125	51.0	29	8	21	27.6	11.4	6.2	16.8
北広島町	281	97	184	34.5	28	5	23	17.9	10.0	5.2	12.5
大崎上島町	101	33	68	32.7	14	1	13	7.1	13.9	3.0	19.1
世羅町	197	86	111	43.7	17	5	12	29.4	8.6	5.8	10.8
神石高原町	160	69	91	43.1	23	7	16	30.4	14.4	10.1	17.6
<b>町 計</b>	<b>1,783</b>	<b>689</b>	<b>1,094</b>	<b>38.6</b>	<b>241</b>	<b>51</b>	<b>190</b>	<b>21.2</b>	<b>13.5</b>	<b>7.4</b>	<b>17.4</b>
<b>市 町 計</b>	<b>24,921</b>	<b>10,687</b>	<b>14,234</b>	<b>42.9</b>	<b>2,382</b>	<b>464</b>	<b>1,918</b>	<b>19.5</b>	<b>9.6</b>	<b>4.3</b>	<b>13.5</b>

<市町計の推移>

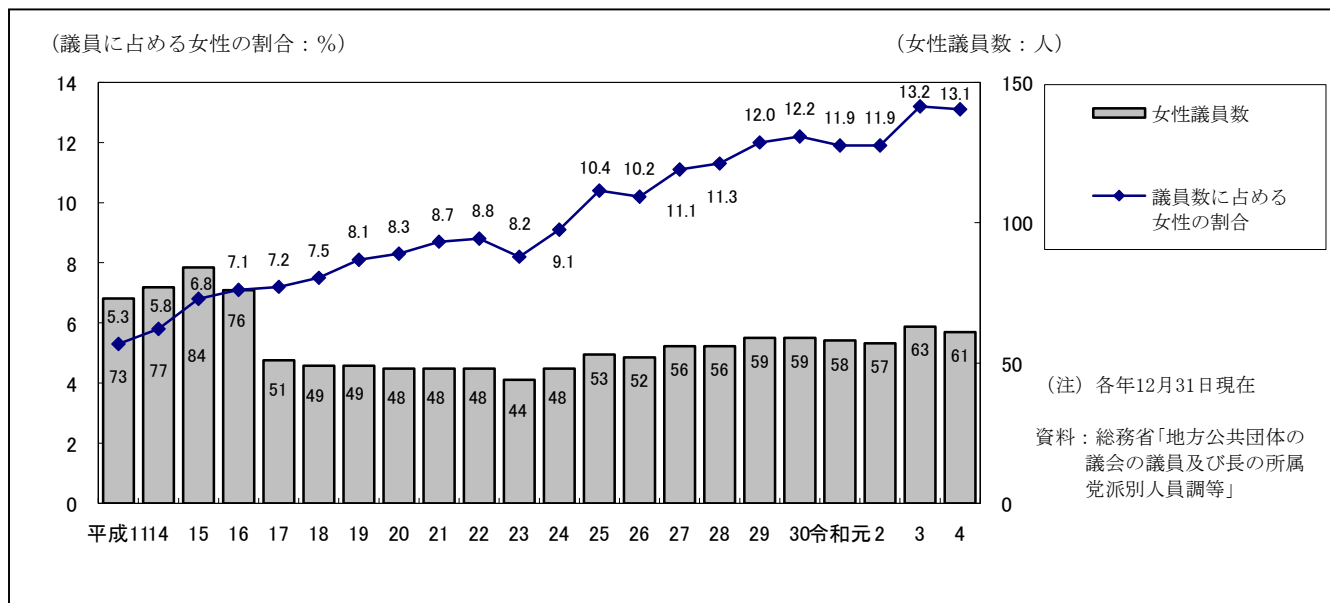


## 5 市町議会における女性議員の状況

令和4(2022)年12月31日現在

市 町 名	議員総数 (人)	女性議員数 (人)	男性議員数 (人)	女性割合 (%)
広島市	51	6	45	11.8
呉市	31	3	28	9.7
竹原市	14	2	12	14.3
三原市	25	3	22	12.0
尾道市	25	1	24	4.0
福山市	36	4	32	11.1
府中市	18	2	16	11.1
三次市	24	3	21	12.5
庄原市	20	4	16	20.0
大竹市	16	1	15	6.3
東広島市	29	5	24	17.2
廿日市市	27	6	21	22.2
安芸高田市	16	1	15	6.3
江田島市	16	2	14	12.5
<b>市 計</b>	<b>348</b>	<b>43</b>	<b>305</b>	<b>12.4</b>
府中町	18	1	17	5.6
海田町	15	4	11	26.7
熊野町	16	2	14	12.5
坂町	12	3	9	25.0
安芸太田町	12	3	9	25.0
北広島町	11	1	10	9.1
大崎上島町	10	1	9	10.0
世羅町	12	2	10	16.7
神石高原町	10	1	9	10.0
<b>町 計</b>	<b>116</b>	<b>18</b>	<b>98</b>	<b>15.5</b>
<b>市 町 計</b>	<b>464</b>	<b>61</b>	<b>403</b>	<b>13.1</b>

<市町計の推移>



## 6 市町の男女共同参画行政担当窓口

令和5(2023)年4月1日現在

市町名	部署	郵便番号	所在地	電話番号	FAX番号	
広島市	人権啓発部 男女共同参画課	730-8586	広島市中区国泰寺町1丁目6-34	082-504-2108	082-504-2609	
呉市	市民部 人権・男女共同参画課 人権・男女共同参画グループ	737-8501	呉市中央4丁目1-6	0823-25-3476	0823-26-6267	
竹原市	市民福祉部 地域づくり課 人権男女共同参画係	725-0026	竹原市中央5丁目5-17	0846-22-7736	0846-22-7748	
三原市	生活環境部 人権推進課 男女共同参画係	723-8601	三原市港町3丁目5-1	0848-67-6044	0848-64-4103	
尾道市	市民生活部 人権男女共同参画課 人権男女共同参画係	722-0041	尾道市防地町26-24	0848-37-2631	0848-37-6631	
福山市	まちづくり推進部 多様性社会推進課 男女共同参画担当	720-0831	福山市東桜町3-5	084-928-1235	084-928-1229	
府中市	健康福祉部 子育て応援課 子育て企画係	726-8601	府中市府川町315	0847-43-7139	0847-46-3450	
三次市	地域振興部 定住対策・暮らし支援課 共生社会推進係	728-8501	三次市十日市中2丁目8-1	0824-62-6242	0824-62-6235	
庄原市	生活福祉部 市民生活課 市民生活係	727-8501	庄原市中本町1丁目10-1	0824-73-1154	0824-73-1247	
大竹市	市民生活部 自治振興課 人権推進係	739-0692	大竹市小方1丁目11-1	0827-59-2145	0827-57-2503	
東広島市	生活環境部 人権男女共同参画課 人権男女共同参画係	739-8601	東広島市栄町8-29	082-420-0927	082-422-2040	
廿日市市	生活環境部 人権・男女共同推進課 啓発・推進係	738-8501	廿日市市下平良1丁目11-1	0829-30-9136	0829-32-1059	
安芸高田市	市民部 社会環境課 人権多文化共生推進係	731-0592	安芸高田市吉田町吉田791	0826-42-1126	0826-47-1206	
江田島市	市民生活部 人権推進課	737-2297	江田島市大柿町大原505	0823-43-1635	0823-57-4431	
安芸郡	府中町	町民生活部 自治振興課 人権推進室	735-8686	安芸郡府中町大通3丁目5-1	082-286-3165	082-284-7111
	海田町	福祉保健部 社会福祉課 社会福祉係	736-8601	〃 海田町上市14-18	082-823-9207	082-823-9627
	熊野町	住民生活部 生活環境課	731-4292	〃 熊野町中溝1丁目1-1	082-820-5606	082-854-8009
	坂町	民生部 民生課 生活係	731-4393	〃 坂町平成ヶ浜1丁目1-1	082-820-1505	082-820-1521
山県郡	安芸太田町	住民課 住民生活係	731-3810	山県郡安芸太田町大字戸河内784-1	0826-28-2116	0826-28-1622
	北広島町	町民課 人権・生活総合相談センター	731-1533	〃 北広島町有田495-1	050-5812-5020 0826-72-5020	0826-72-5020
豊田郡	大崎上島町	住民課 住民人権対策係	725-0231	豊田郡大崎上島町東野6625-1	0846-65-3113	0846-65-3198
世羅郡	世羅町	企画課 地域支援係	722-1192	世羅郡世羅町大字西上原123-1	0847-22-3206	0847-22-2768
神石郡	神石高原町	未来創造課 まちづくり推進係	720-1522	神石郡神石高原町小畠1701	0847-89-3332	0847-85-3394