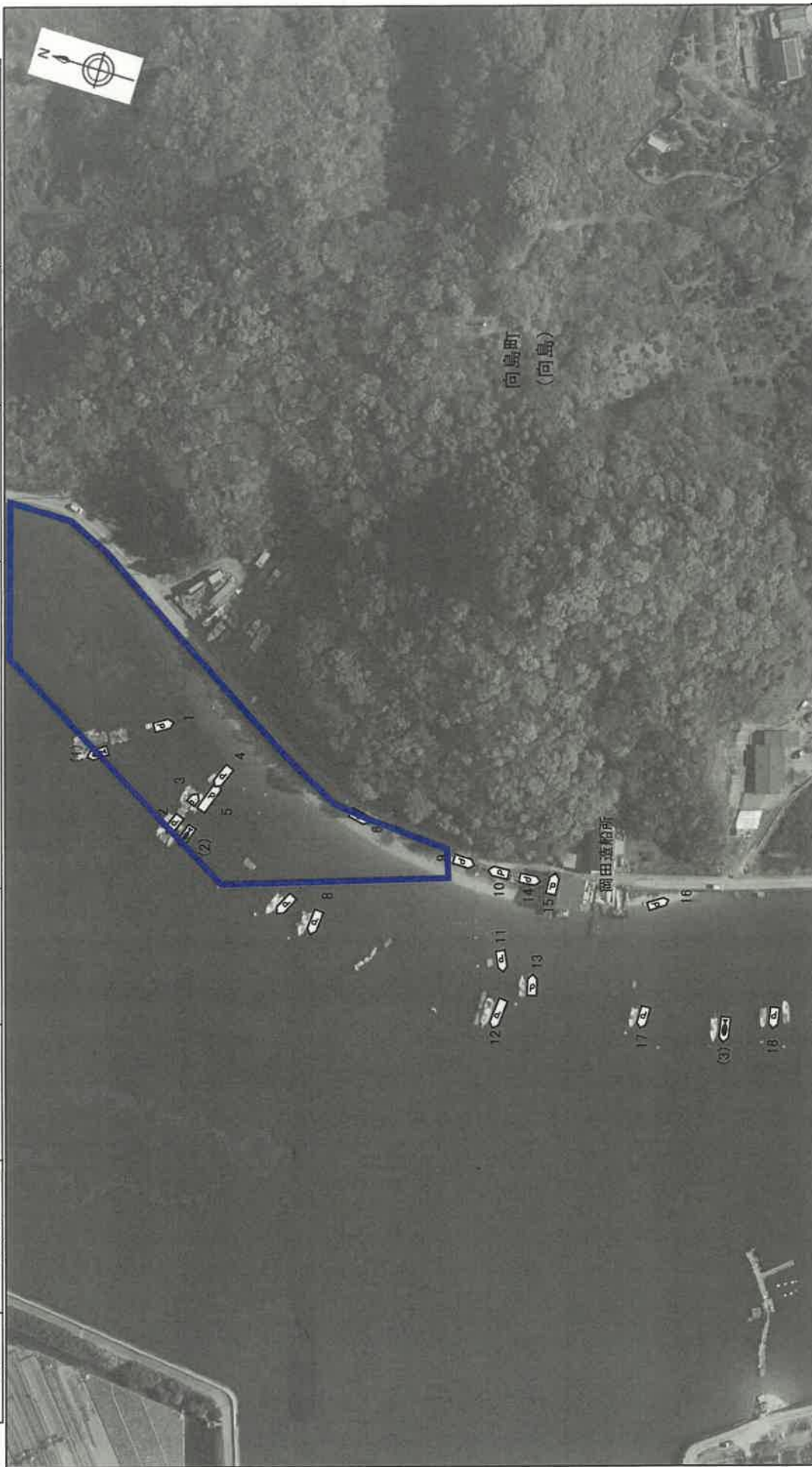


# 地区別実施計画

資料3

図郭番号 尾糸2	調査区域区分 港湾単独	港湾名 尾道糸崎港	河川名 —	地区名 御幸瀬戸向島地区(その1)	調査年月日 平成30年7月17日	縮尺 1/1,300	プロット番号 O29	通し番号 1/4
-------------	----------------	--------------	----------	----------------------	---------------------	---------------	---------------	-------------

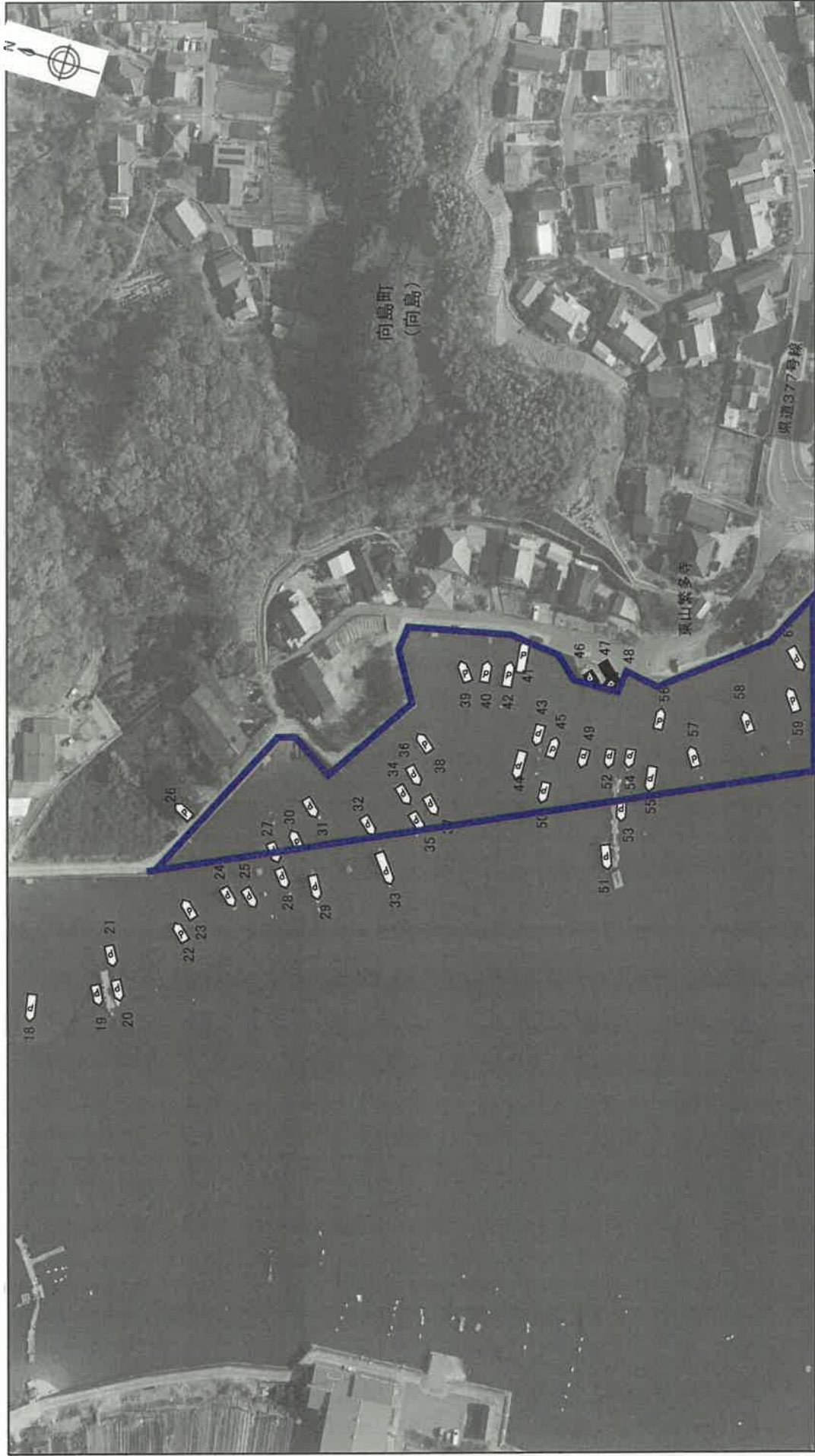


適用類型	対応予定	区域凡例
	年 月	小型船舶用泊地の区域(案):

- モーターボート・ヨット類
- 遊漁船
- 漁船
- 事業用船舶
- モーターボート・ヨット類の沈船・廃船
- 遊漁船の沈船・廃船
- 漁船の沈船・廃船
- 事業用船舶の沈船・廃船

# 地区別実施計画

図郭番号 尾系2	調査区域区分 港湾単独	港湾名 尾道系崎港	河川名 —	地区名 御幸瀬戸向島地区(その2)	調査年月日 平成30年7月17日	縮尺 1/1,300	プロット番号 O29	通し番号 2/4
-------------	----------------	--------------	----------	----------------------	---------------------	---------------	---------------	-------------

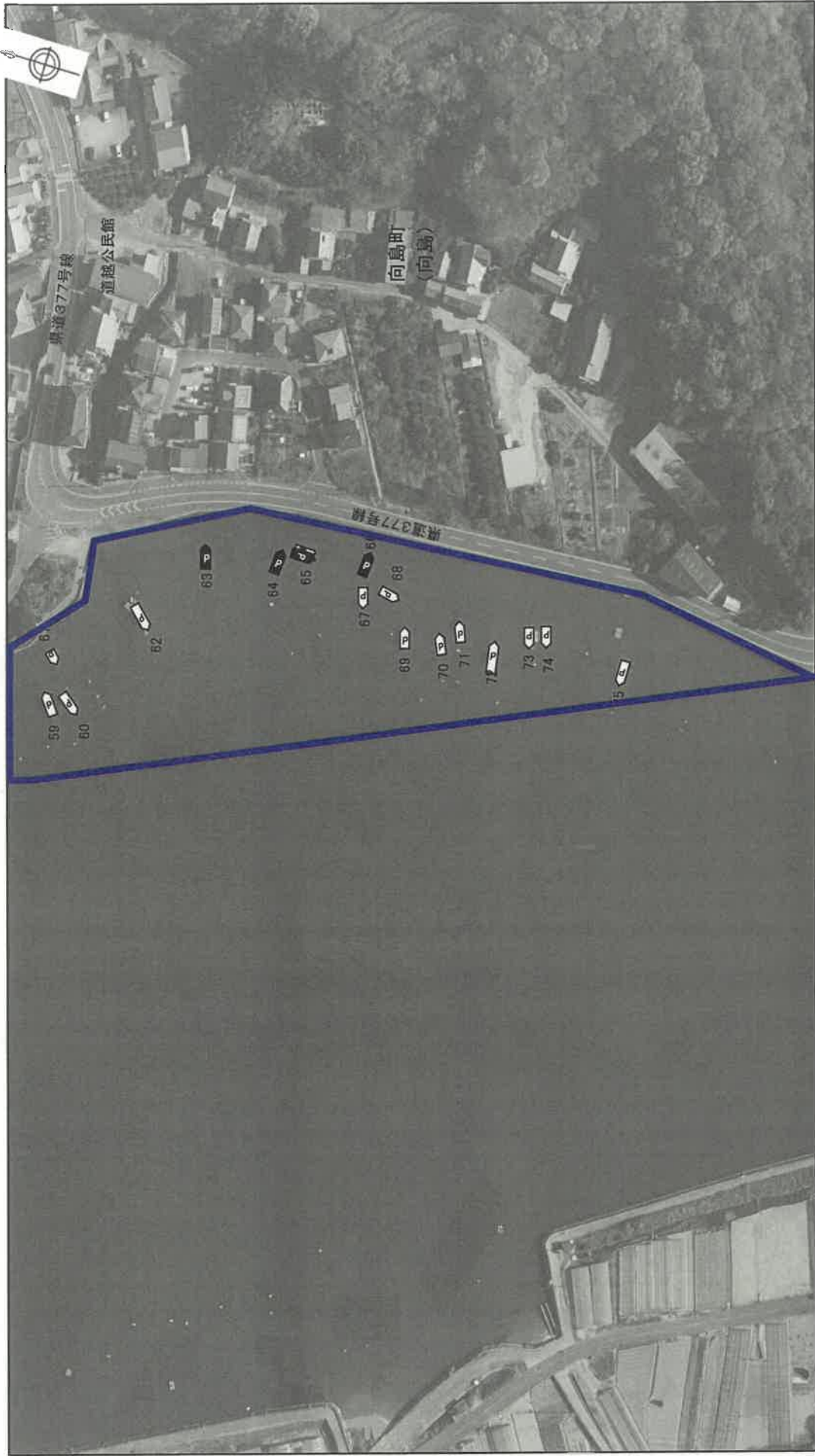


適用類型	対応予定	区域凡例
	年月	禁止区域(案) <span style="border: 1px solid red; display: inline-block; width: 10px; height: 10px;"></span> 小型船舶用泊地の区域(案) <span style="border: 1px solid blue; display: inline-block; width: 10px; height: 10px;"></span>

- P モーターボート・ヨット類  
★ 遊漁船の沈船・廃船  
● 漁船の沈船・廃船  
■ 事業用船舶の沈船・廃船
- P モーターボート・ヨット類  
★ 遊漁船  
● 漁船  
■ 事業用船舶

# 地区別実施計画

図郭番号 尾糸2	調査区域区分 港湾単独	港湾名 尾道系崎港	河川名 —	地区名 御幸瀬戸向島地区(その2)	調査年月日 平成30年7月17日	縮尺 1/1,300	プロット番号 O29	通し番号 3/4
-------------	----------------	--------------	----------	----------------------	---------------------	---------------	---------------	-------------

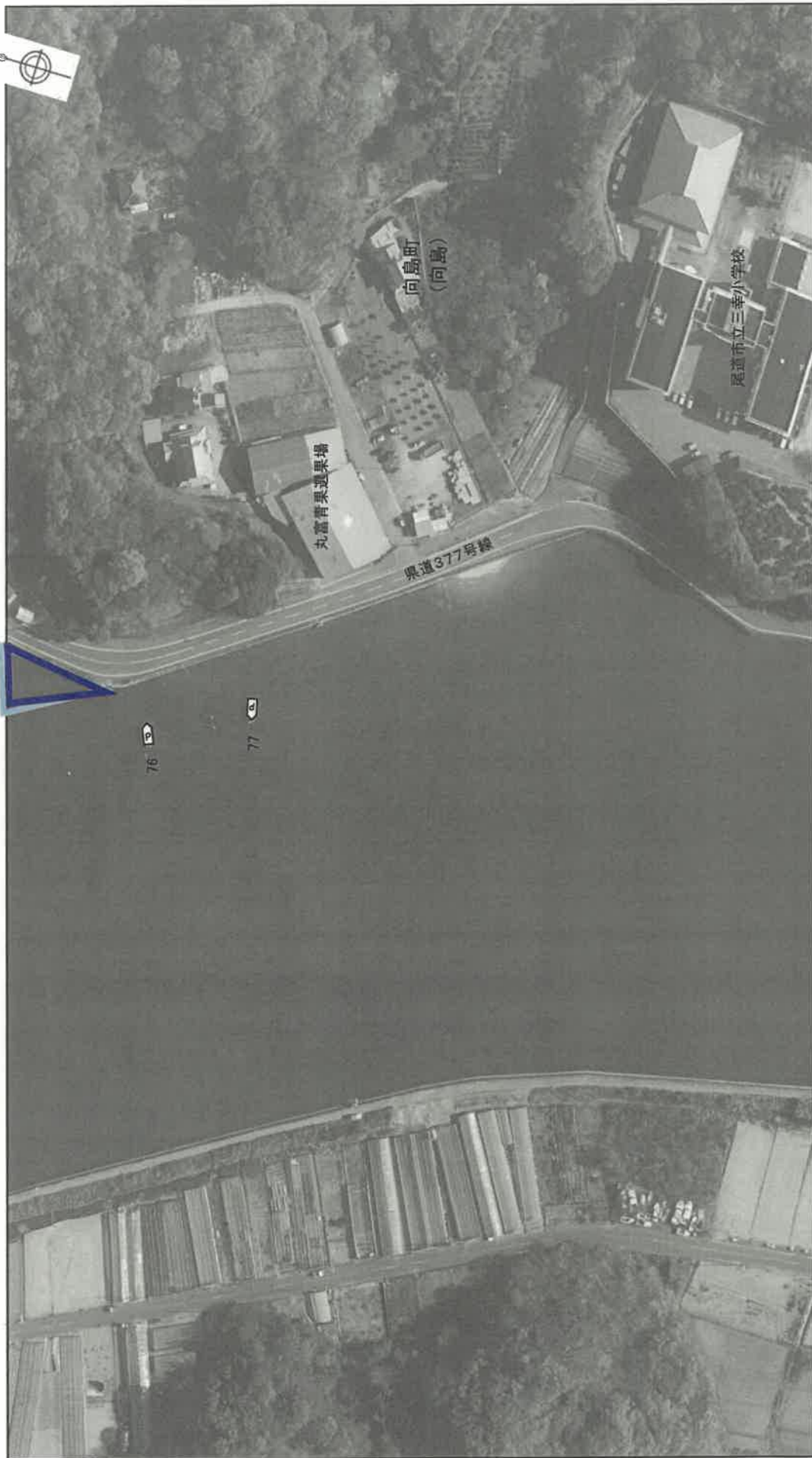


適用類型	対応予定	区域凡例
	年月	<div style="border: 2px solid red; width: 20px; height: 10px; display: inline-block;"></div> 禁止区域(案) <div style="border: 2px solid blue; width: 20px; height: 10px; display: inline-block;"></div> 小型船舶用泊地の区域(案)

- P モーターボート・ヨット類  
★ 遊漁船の沈船・廃船  
☆ 漁船の沈船・廃船  
■ 事業用船舶の沈船・廃船
- P モーターボート・ヨット類の沈船・廃船  
★ 遊漁船の沈船・廃船  
☆ 漁船の沈船・廃船  
■ 事業用船舶の沈船・廃船

# 地区別実施計画

図号番号 尾系2	調査区域区分 港湾単独	港灣名 尾道糸崎港	河川名 —	地区名 御幸瀬戸向島地区(その2)	調査年月日 平成30年7月17日	縮尺 1/1,300	プロット番号 O29	通し番号 4/4
-------------	----------------	--------------	----------	----------------------	---------------------	---------------	---------------	-------------



適用類型	対応予定	区域凡例
		禁止区域(案)
	年 月	小型船舶用泊地の区域(案)

- モーターボート・ヨット類
- 遊漁船
- 漁船
- 事業用船舶
- モーターボート・ヨット類の沈船・廃船
- 遊漁船の沈船・廃船
- 漁船の沈船・廃船
- 事業用船舶の沈船・廃船

# 位置図

資料 8

図郭番号 尾糸2	調査区域区分 港湾単独	港湾名 尾道糸崎港	河川名 —	地区名 御幸瀬戸向島地区(その1)	調査年月日 平成30年7月17日	縮尺 1/3,000	プロット番号 O29	通し番号 1/2
-------------	----------------	--------------	----------	----------------------	---------------------	---------------	---------------	-------------



# 位置図

資料 8

図郭番号 尾糸2	調査区域区分 港湾単独	港湾名 尾連糸崎港	河川名 —	地区名 御幸瀬戸向島地区(その2)	調査年月日 平成30年7月17日	縮尺 1/3,000	プロット番号 029	通し番号 2/2
-------------	----------------	--------------	----------	----------------------	---------------------	---------------	---------------	-------------

