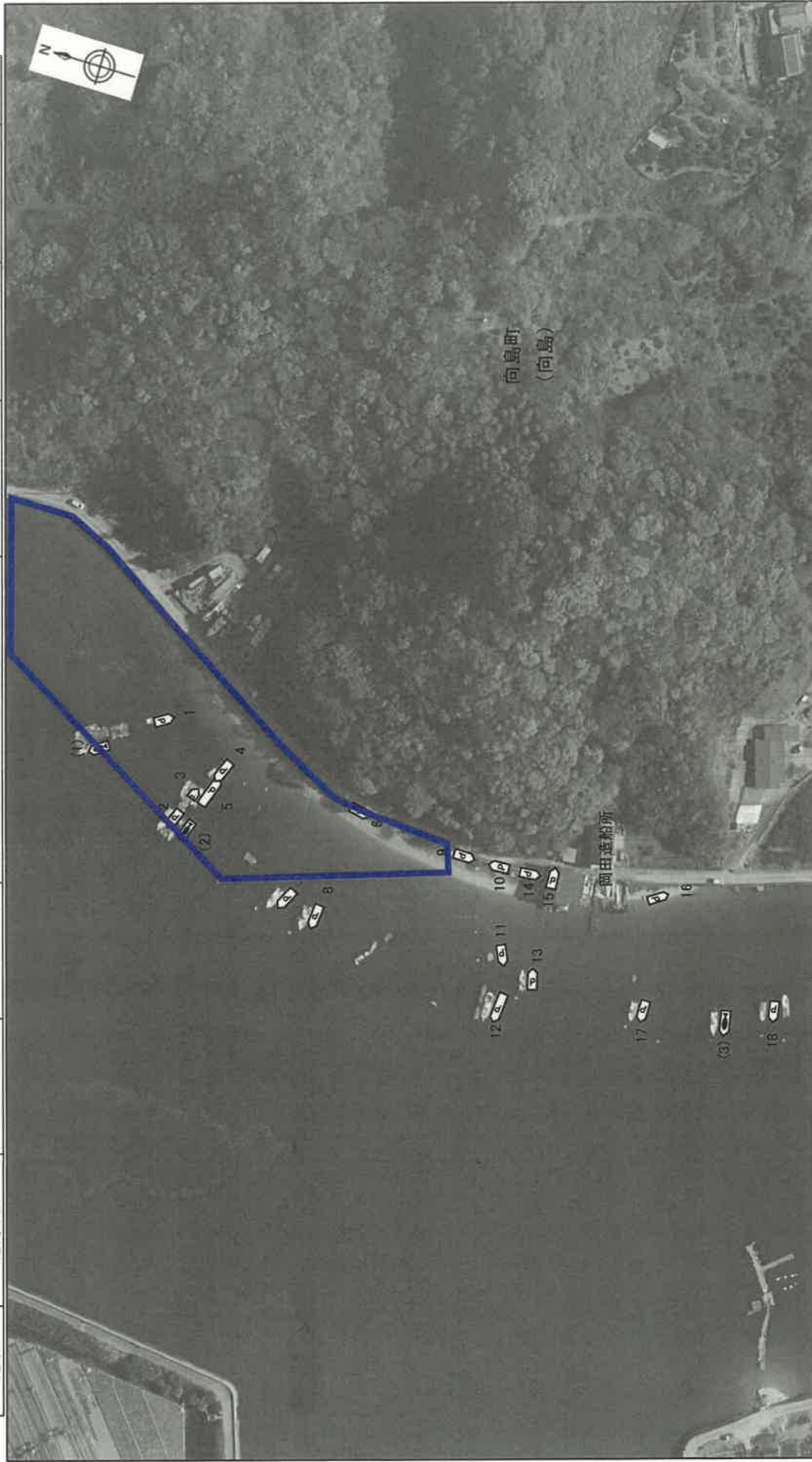


地区別実施計画

資料3

図郭番号 尾糸2	調査区域区分 港湾単独	港湾名 尾道水崎港	河川名 —	地区名 御幸瀬戸向島地区(その1)	調査年月日 平成30年7月17日	縮尺 1/1,300	プロット番号 029	通し番号 1/4
-------------	----------------	--------------	----------	----------------------	---------------------	---------------	---------------	-------------



適用類型	対応予定	区域凡例
	年 月	小型船舶用泊地の区域(案) :

- | | |
|--|--------------|
| | モーターボート・ヨット類 |
| | 遊漁船 |
| | 漁船 |
| | 専業用船舶 |
- | | |
|--|--------------------|
| | モーターボート・ヨット類の沈船・廃船 |
| | 遊漁船の沈船・廃船 |
| | 漁船の沈船・廃船 |
| | 専業用船舶の沈船・廃船 |

地区別実施計画

図郭番号 尾系2	調査区域区分 港湾単独	港湾名 尾道系崎港	河川名 —	地区名 御幸瀬戸向島地区(その2)	調査年月日 平成30年7月17日	縮尺 1/1,300	プロット番号 O29	通し番号 2/4
-------------	----------------	--------------	----------	----------------------	---------------------	---------------	---------------	-------------

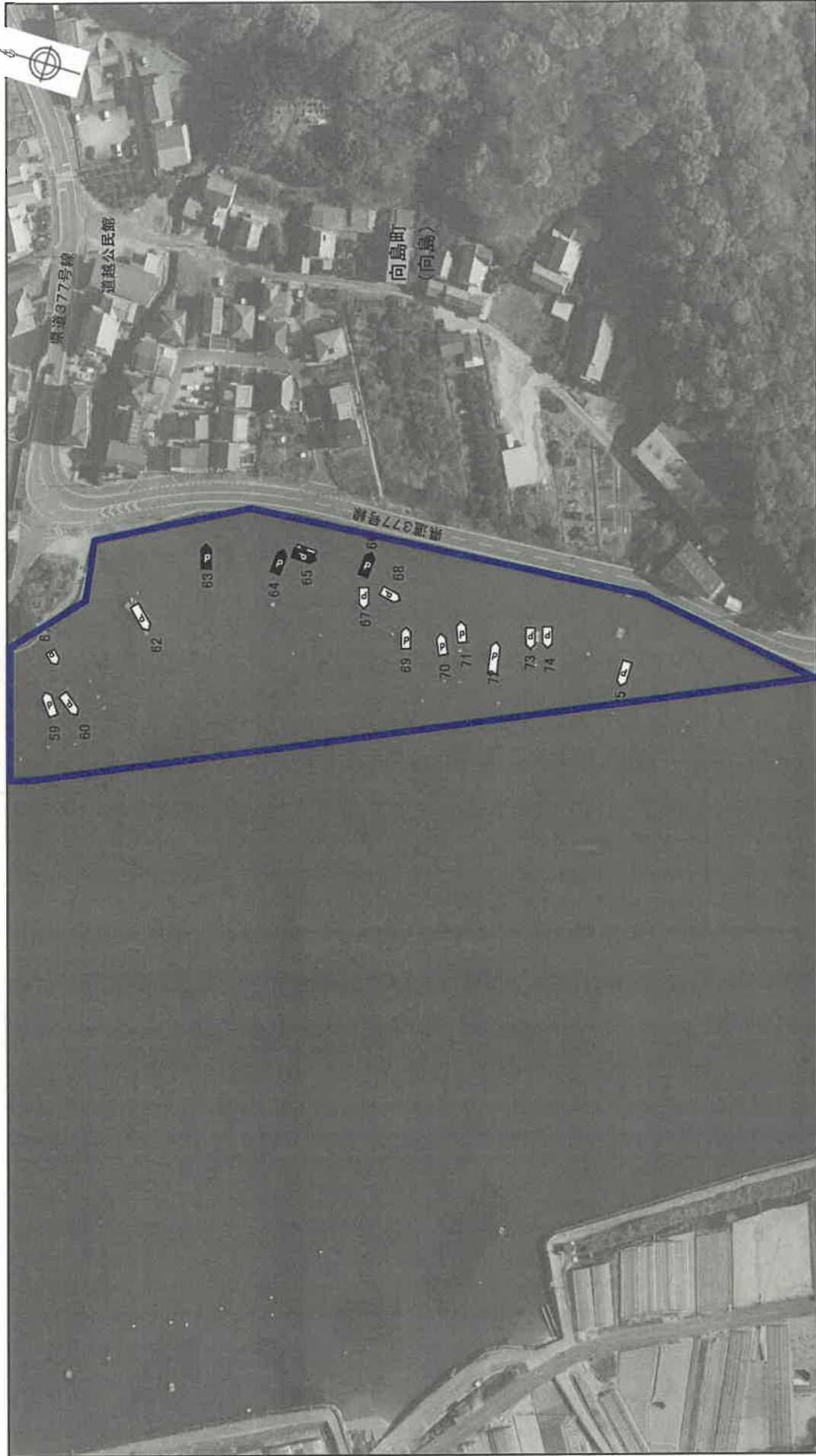


適用類型	対応予定	区域凡例
	年 月	禁止区域(案) 小型船舶用泊地の区域(案)

- P モーターボート・ヨット類
★ 遊漁船の沈船・廃船
☆ 漁船の沈船・廃船
■ 事業用船舶の沈船・廃船
- P モーターボート・ヨット類
★ 遊漁船
☆ 漁船
■ 事業用船舶

地区別実施計画

図郭番号 尾糸2	調査区域区分 港湾単独	港湾名 尾道系崎港	河川名 —	地区名 御幸瀬戸向島地区(その2)	調査年月日 平成30年7月17日	縮尺 1/1,300	プロット番号 029	通し番号 3/4
-------------	----------------	--------------	----------	----------------------	---------------------	---------------	---------------	-------------

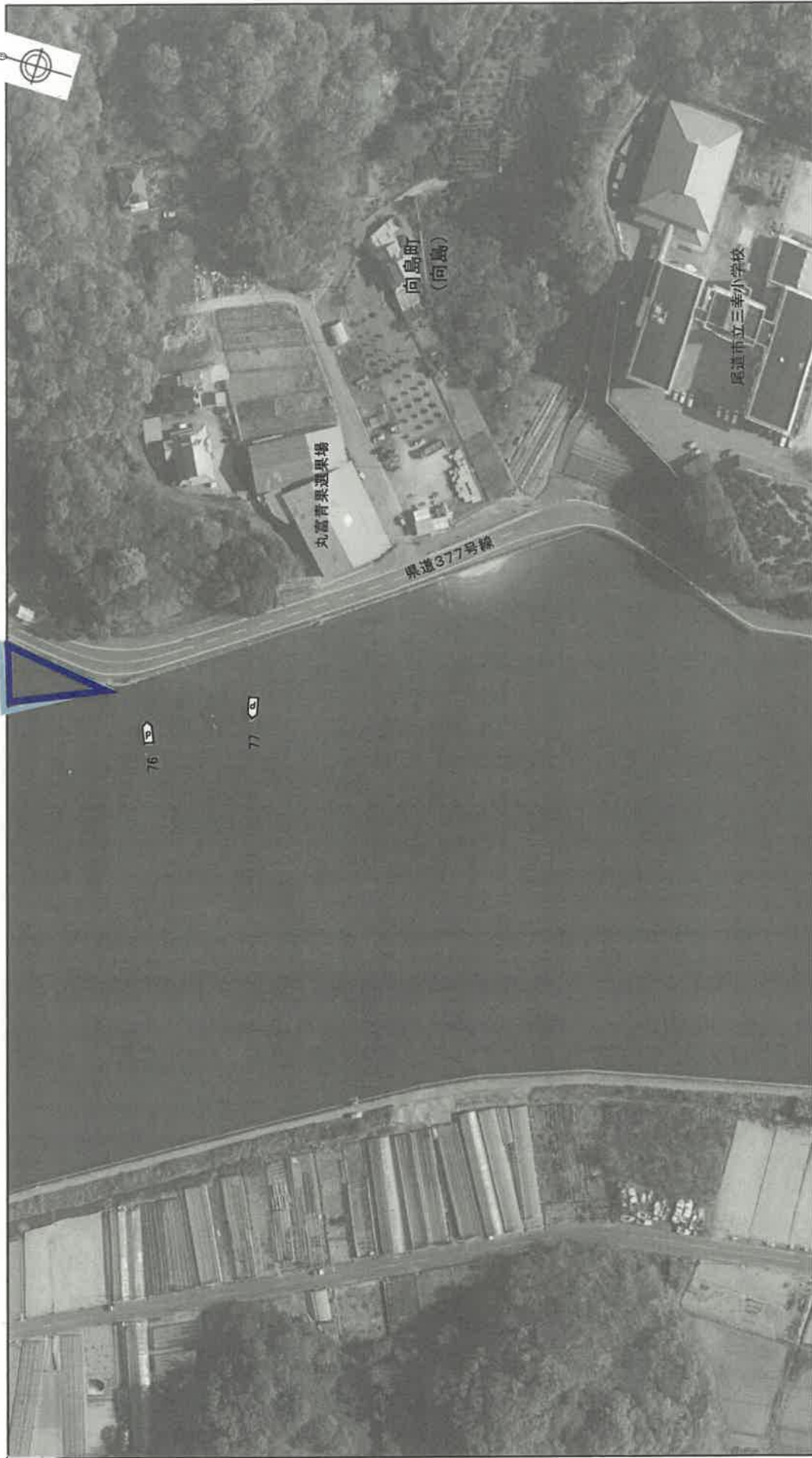


適用類型	対応予定	区域凡例
	年 月	<div style="border: 2px solid red; width: 20px; height: 10px; display: inline-block;"></div> 禁止区域(案) <div style="border: 2px solid blue; width: 20px; height: 10px; display: inline-block;"></div> 小型船舶用泊地の区域(案)

- | | |
|---|--------------------|
| P | モーターボート・ヨット類 |
| ★ | モーターボート・ヨット類の沈船・廃船 |
| ☆ | 遊漁船の沈船・廃船 |
| ☼ | 漁船の沈船・廃船 |
| ■ | 事業用船舶の沈船・廃船 |
- | | |
|---|--------------------|
| P | モーターボート・ヨット類 |
| ★ | モーターボート・ヨット類の沈船・廃船 |
| ☆ | 遊漁船の沈船・廃船 |
| ☼ | 漁船の沈船・廃船 |
| ■ | 事業用船舶の沈船・廃船 |

地区別実施計画

図郭番号 尾系2	調査区域区分 港湾単独	港湾名 尾道糸崎港	河川名 —	地区名 御幸瀬戸向島地区(その2)	調査年月日 平成30年7月17日	縮尺 1/1,300	プロット番号 O29	通し番号 4/4
-------------	----------------	--------------	----------	----------------------	---------------------	---------------	---------------	-------------



適用類型	対応予定	区域凡例
	年 月	禁止区域(案) 小型船舶用泊地の区域(案)

- P モーターボート・ヨット類
★ 遊漁船の沈船・廃船
☆ 漁船の沈船・廃船
□ 事業用船舶の沈船・廃船
P モーターボート・ヨット類
★ 遊漁船
☆ 漁船
□ 事業用船舶

地区別実施計画

資料 3

図郭番号 尾糸2	調査区域区分 港湾単独	港湾名 尾道糸崎港	河川名 —	地区名 有道地区	調査年月日 平成30年7月17日	縮尺 1/1,320	プロット番号 O30	通し番号 1/1
-------------	----------------	--------------	----------	-------------	---------------------	---------------	---------------	-------------



適用類型	対応予定	区域凡例
	年 月	小型船舶用泊地の区域(案): <input type="text"/>

- P モーターボート・ヨット類
 遊漁船
 漁船
 事業用船舶
- P モーターボート・ヨット類の沈船・廃船
 遊漁船の沈船・廃船
 漁船の沈船・廃船
 事業用船舶の沈船・廃船

地区別実施計画

資料 3

図郭番号 尾糸2	調査区域区分 港湾単独	港湾名 尾道糸崎港	河川名 —	地区名 道越地区	調査年月日 平成30年7月17日	縮尺 1/1,520	プロット番号 O31	通し番号 1/1
-------------	----------------	--------------	----------	-------------	---------------------	---------------	---------------	-------------



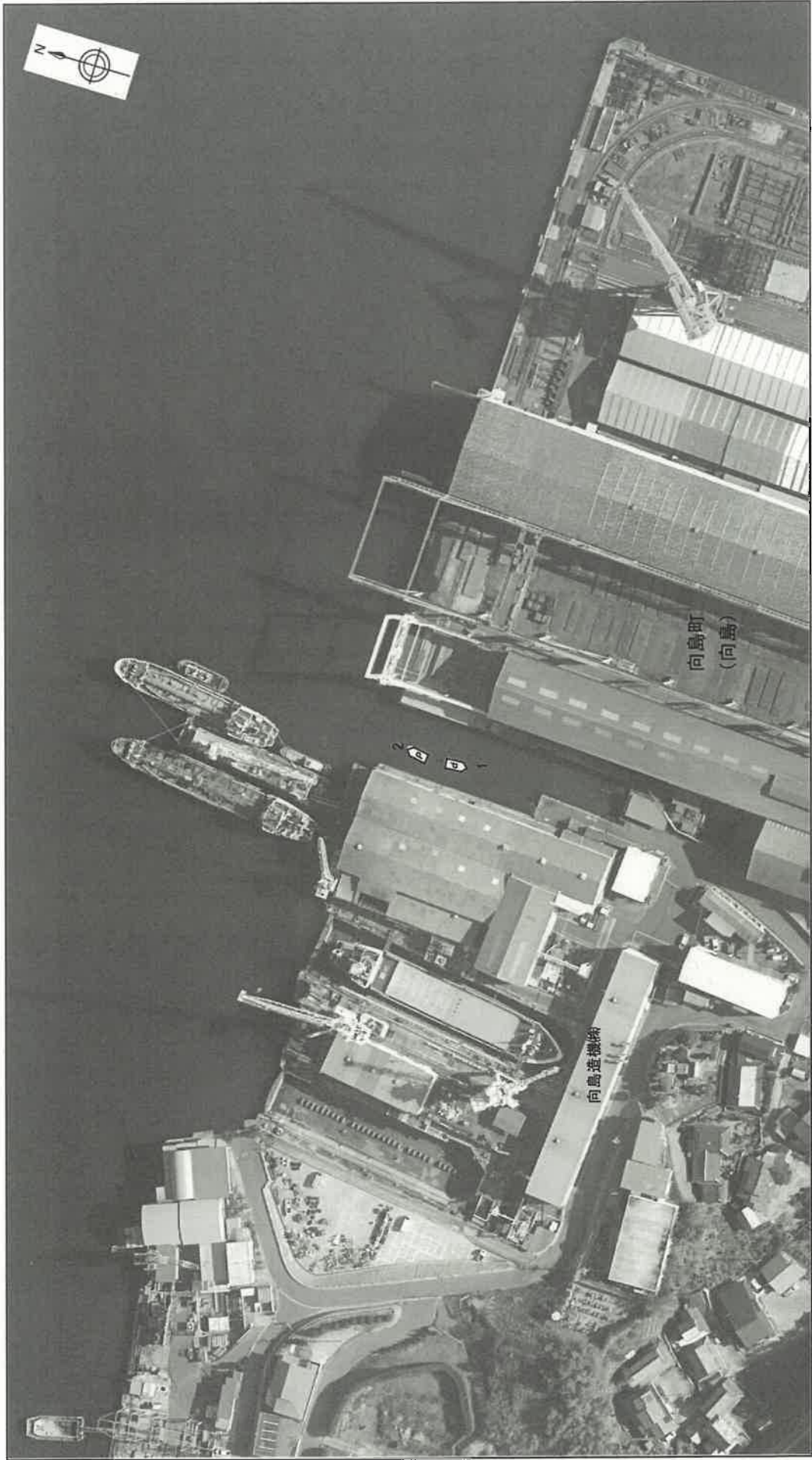
適用類型 E	対応予定 年月	区域凡例
		禁止区域(案) 小型船舶用泊地の区域(案):

- | | |
|--|--------------|
| | モーターボート・ヨット類 |
| | 遊漁船 |
| | 漁船 |
| | 專業用船舶 |
- | | |
|--|--------------------|
| | モーターボート・ヨット類の沈船・廃船 |
| | 遊漁船の沈船・廃船 |
| | 漁船の沈船・廃船 |
| | 專業用船舶の沈船・廃船 |

地区別実施計画

資料 3

図郭番号 尾系2	調査区域区分 港湾単独	港湾名 尾道系崎港	河川名 —	地区名 有井地区	調査年月日 平成30年7月27日	縮尺 1/1,150	プロット番号 O32	通し番号 1/1
-------------	----------------	--------------	----------	-------------	---------------------	---------------	---------------	-------------



- モーターボート・ヨット類の沈船・廃船
- 遊漁船の沈船・廃船
- 漁船の沈船・廃船
- 事業用船舶の沈船・廃船

- モーターボート・ヨット類
- 遊漁船
- 漁船
- 事業用船舶

区域凡例
小型船舶用泊地の区域(案):

適用類型	対応予定
年 月	

地区別実施計画

資料 3

図郭番号 尾系2	調査区域区分 港湾単独	港湾名 尾道糸崎港	河川名 —	地区名 西富浜地区	調査年月日 平成30年7月17日	縮尺 1/1,290	プロット番号 O33	通し番号 1/1
-------------	----------------	--------------	----------	--------------	---------------------	---------------	---------------	-------------



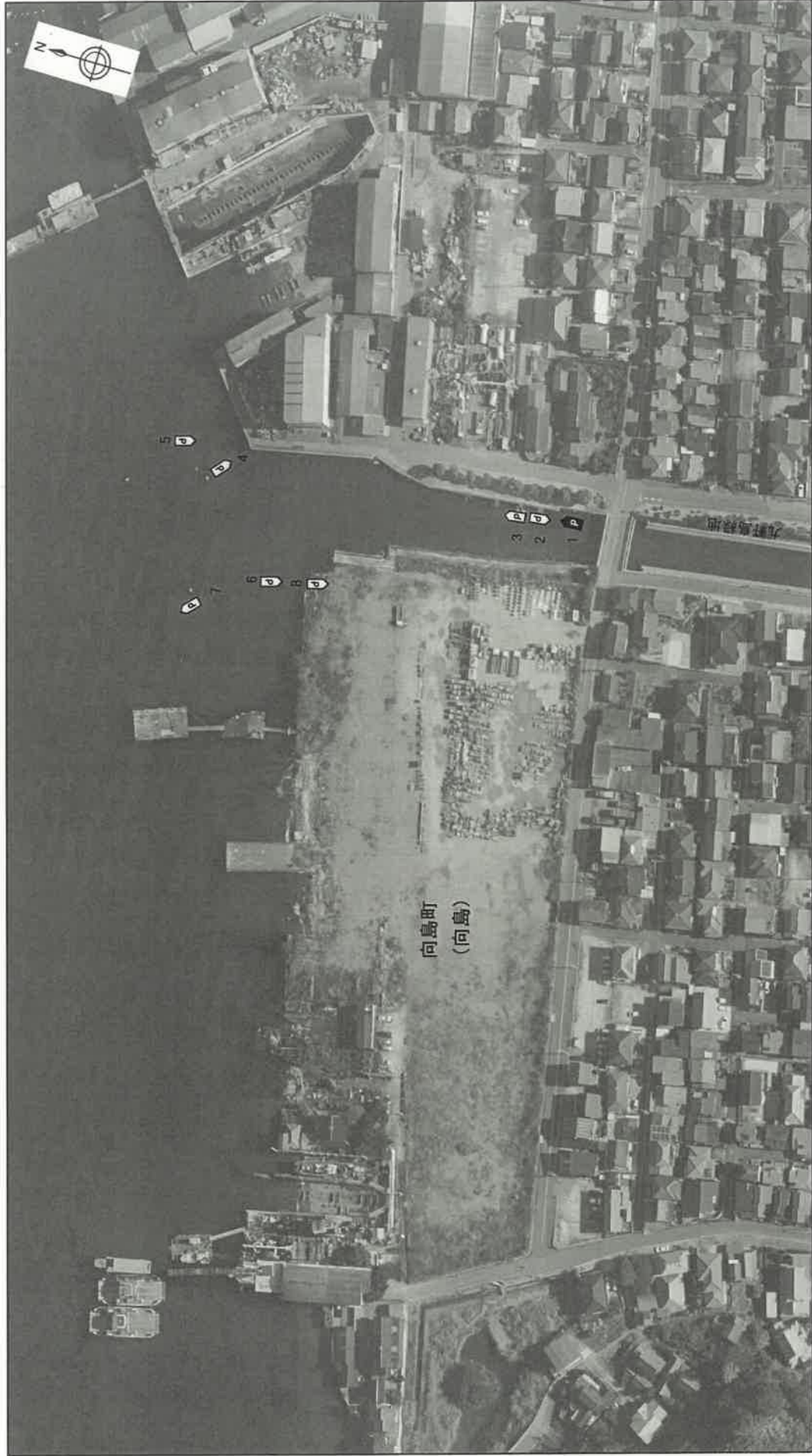
- モーターボート・ヨット類
- モーターボートの沈船・廃船
 - 遊漁船の沈船・廃船
 - 漁船の沈船・廃船
 - 事業用船舶の沈船・廃船

通用類型	対応予定	区域凡例
	年 月	小型船舶用泊地の区域(案):

地区別実施計画

資料 3

図郭番号 尾糸2	調査区域区分 港湾単独	港湾名 尾道系崎港	河川名 —	地区名 西富浜東地区	調査年月日 平成30年7月17日	縮尺 1/1,360	プロット番号 O34	通し番号 1/1
-------------	----------------	--------------	----------	---------------	---------------------	---------------	---------------	-------------



- モーターボート・ヨット類
- モーターボート・ヨット類の沈船・廃船
 - ▲ 遊漁船の沈船・廃船
 - 漁船の沈船・廃船
 - 事業用船舶の沈船・廃船

- モーターボート・ヨット類
- モーターボート・ヨット類
 - ▲ 遊漁船
 - 漁船
 - 事業用船舶

適用類型	対応予定	区域凡例
	年 月	小型船舶用泊地の区域(案) : <input type="text"/>

禁止区域図

資料 4

図郭番号 尾糸2	調査区域区分 港湾単独	港湾名 尾道糸崎港	河川名 -	地区名 御幸瀬戸向島地区(その1・その2)	調査年月日	縮尺 1/4,000	プロット番号 O29	通し番号 1/1
-------------	----------------	--------------	----------	--------------------------	-------	---------------	---------------	-------------



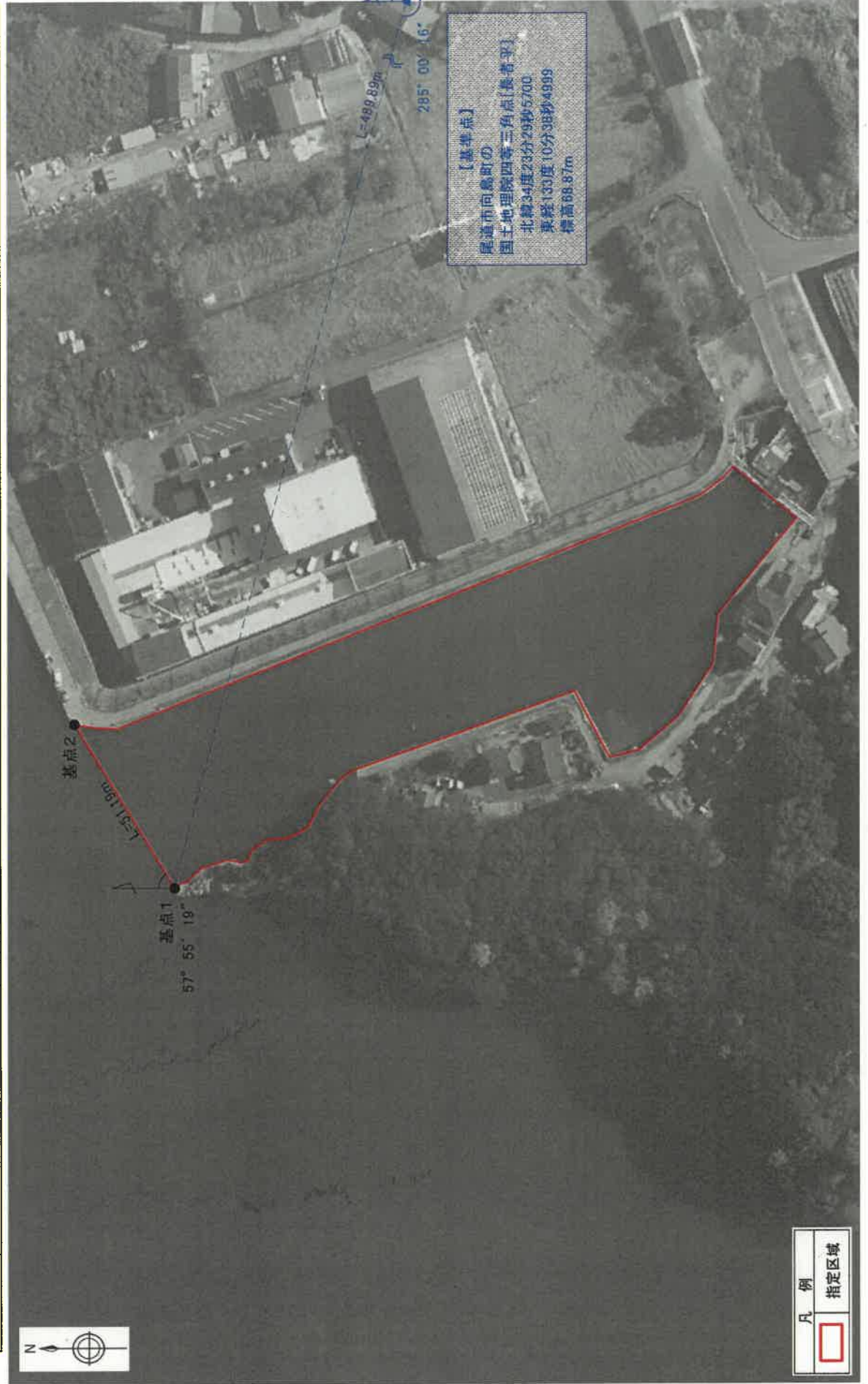
凡例
指定区域

【基準点】
尾道市向島町の
国土地理院四等三角点【中々口】
北緯34度22分28秒.3142
東経133度10分16秒.8885
標高38.04m

禁止区域図

資料 4

図郭番号 尾糸2	調査区域区分 港湾単独	港湾名 尾道系崎港	河川名 —	地区名 有道地区	調査年月日	縮尺 1/1,000	プロット番号 O30	通し番号 1/1
-------------	----------------	--------------	----------	-------------	-------	---------------	---------------	-------------



禁止区域図

資料 4

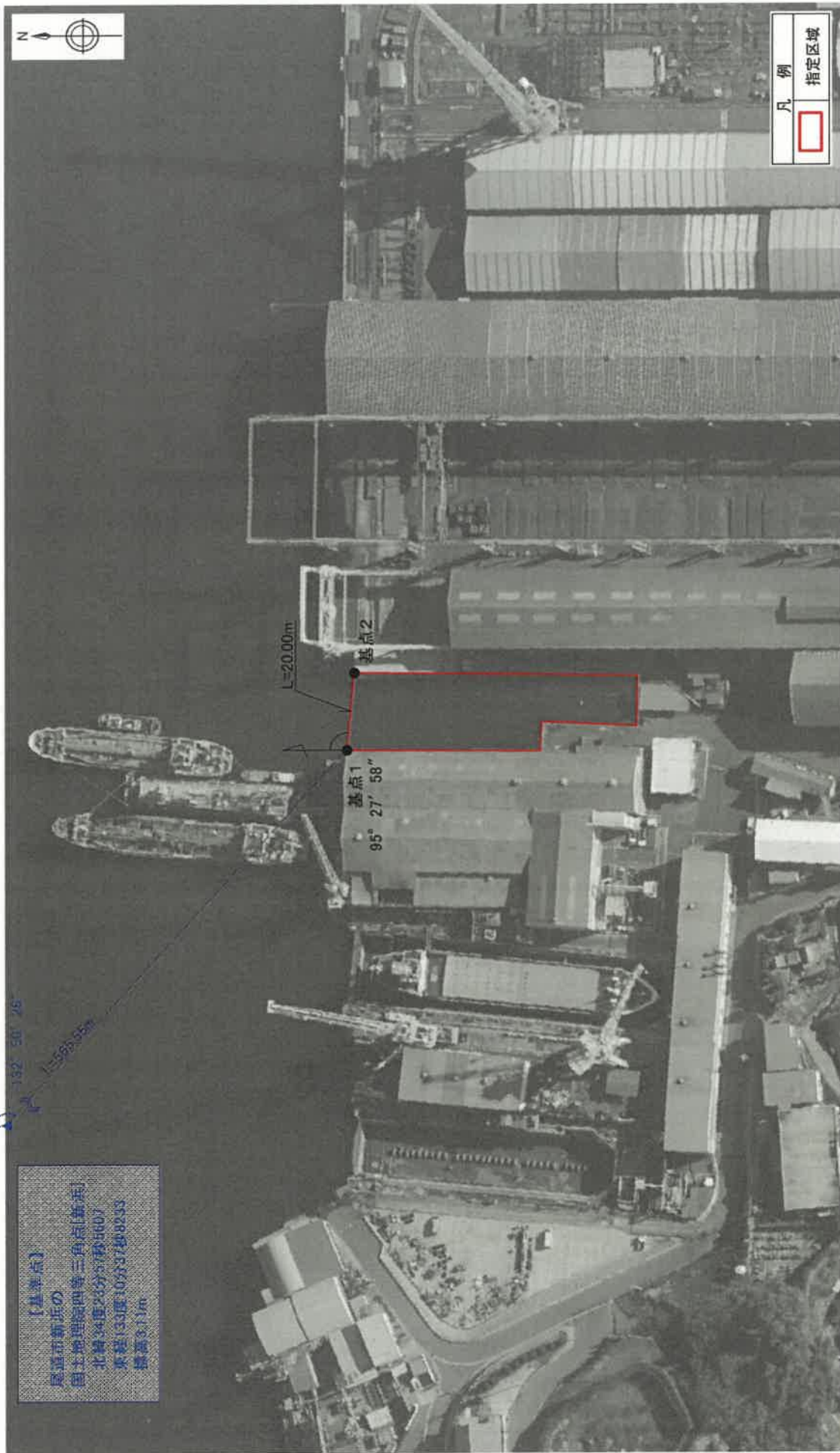
図郭番号 尾糸2	調査区域区分 港湾単独	港湾名 尾廻糸崎港	河川名 —	地区名 道越地区	調査年月日	縮尺 1/2,000	プロット番号 031	通し番号 1/1
-------------	----------------	--------------	----------	-------------	-------	---------------	---------------	-------------



禁止区域図

資料 4

図郭番号 尾糸2	調査区域区分 港湾単独	港灣名 尾道系崎港	河川名 —	地区名 有井地区	調査年月日	縮尺 1/1,000	プロット番号 O32	通し番号 1/1
-------------	----------------	--------------	----------	-------------	-------	---------------	---------------	-------------



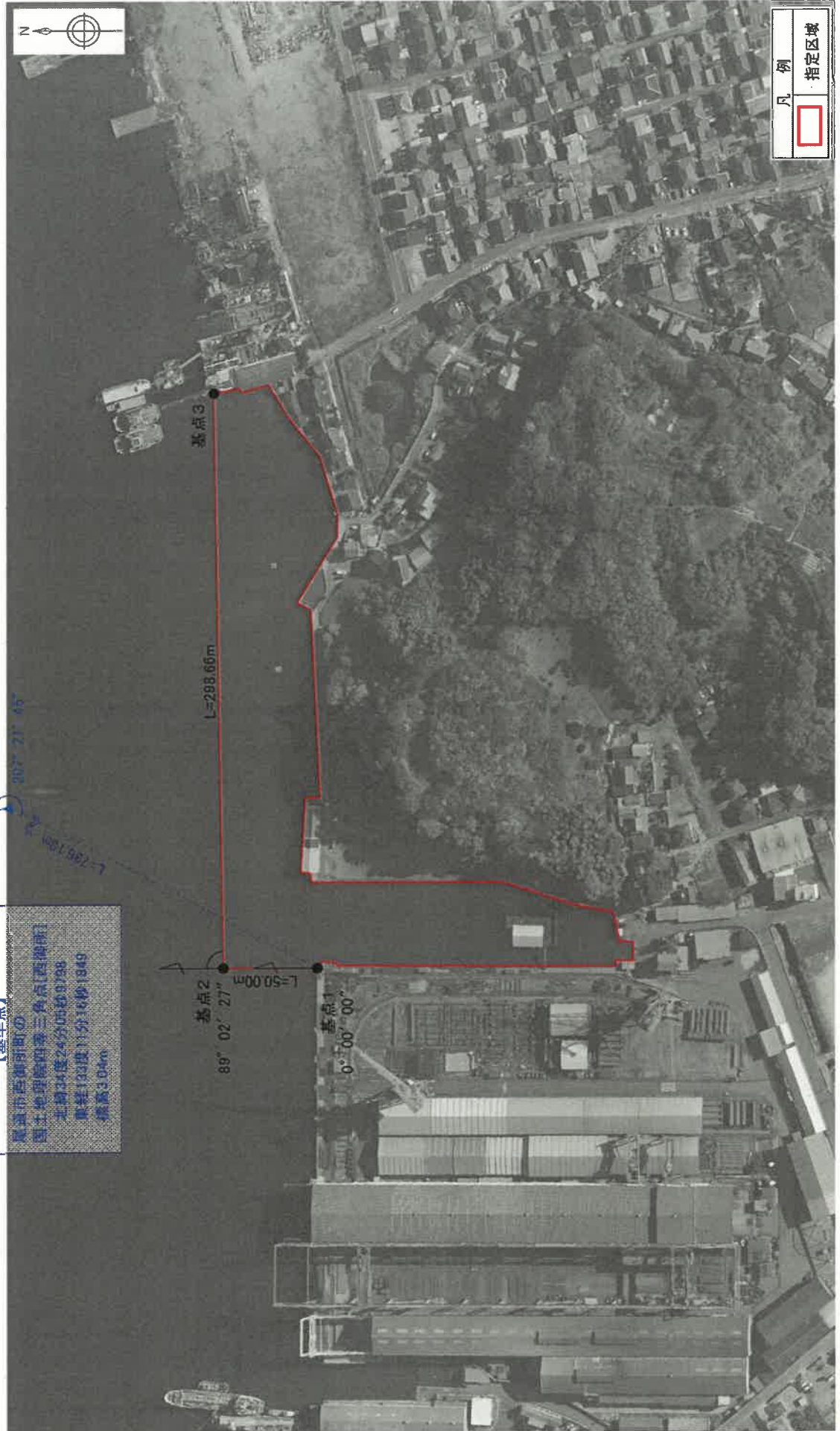
【基準点】
尾道市新井の
自主地理院四等三角点(新井)
北緯34度26分59秒.5407
東経133度10分31.49833
標高311m

禁止区域图

資料 4

図郭番号 尾糸2	調査区域区分 港湾単独	港湾名 尾道糸崎港	河川名 -	地区名 西富浜地区	調査年月日	縮尺 1/2,000	プロット番号 O33	通し番号 1/1
-------------	----------------	--------------	----------	--------------	-------	---------------	---------------	-------------

【基準点】
尾道市西御所町の
国土地理院四等三角点(西88南)
北緯34度24分06秒.9788
東経133度11分16秒.1849
標高3.04m



禁止区域図

資料 4

図郭番号 尾糸2	調査区域区分 港湾単独	港湾名 尾漣系崎港	河川名 -	地区名 西富浜東地区	調査年月日	縮尺 1/2,000	プロット番号 034	通し番号 1/1
-------------	----------------	--------------	----------	---------------	-------	---------------	---------------	-------------

