

令和4年度障害者虐待の状況について

1 要旨・目的

障害者虐待の防止、障害者の養護者に対する支援等に関する法律（平成23年法律第79号。以下「法」という。）に基づき、市町や労働局からの報告を受け、県内における令和4年度の状況を取りまとめた。

2 現状・背景

調査の結果、前年と比べ、養護者による障害者虐待は減少し、障害者福祉施設従事者等による障害者虐待及び使用者による障害者虐待の認定件数は増加した。

3 概要

(1) 調査対象

県内在住の障害者

(2) 対象期間

令和4年4月1日～令和5年3月31日

(3) 調査結果

ア 養護者による障害者虐待

通報件数	112件 (前年度142件)	
認定件数	32件 (前年度43件)	
概 要	通報者	警察 (30件)、相談支援専門員・障害者福祉施設従事者等 (29件) 本人 (21件)、当該市町職員 (13件) 家族・親族 (3件)、医療機関関係者 (4件)、介護保険法に基づく居宅サービス事業者など (4件) など
	虐待の種別	身体的虐待 (25件)、心理的虐待 (12件)、経済的虐待 (4件)、放棄・放置 (5件)
	虐待者	父 (12人)、母 (7人)、兄弟姉妹 (7人)、夫 (8人)、妻 (1人)、息子 (1人)
	被虐待者の障害種別	知的障害 (21人)、精神障害 (8人)、身体障害 (4人) など
対 応	<ul style="list-style-type: none"> ・被虐待者から分離した事例が14件、分離していない事例が34件であった。 ・被虐待者から分離した事例の対応は、契約による障害福祉サービス利用が7件、一時保護が2件、医療機関への一時入院が2件、やむを得ない事由等による措置1件となっている。 ・虐待者から分離していない事例では、養護者への助言・指導 (19件)、新たに障害福祉サービスを利用 (4件) や障害福祉サービス利用計画の見直し (3件) が主な対応となっている。 	

イ 障害者福祉施設従事者等による障害者虐待

通報件数	71件 (前年度73件)	
認定件数	19件 (前年度15件)	
概 要	通報者	障害者福祉施設関係者(18件)、当該施設・事業所設置者・管理者(15件)、当該施設・事業所職員(6件)、相談支援専門員・他の障害者福祉施設従事者等(5件)など
	事業所の種別	障害者支援施設(4件)、就労継続支援B型(2件)、共同生活援助(2件)、放課後等デイサービス(2件)、療養介護(1件)、生活介護(1件)など
	虐待の種別	身体的虐待(18人)、性的虐待(3人)、心理的虐待(3人)、放棄・放置(2人)
	被虐待者の障害種別	知的障害(16人) 身体障害(2人)、不明(11人)
	認定件数が増加した要因	制度の認識が広がることにより、虐待を受けたと考えられる障害者が通報しやすい環境になっていると考えられる。
対 応	虐待の通報があった場合には、原則として被虐待者に支給決定を行っている市町による虐待事実の確認・指導を行うが、市町から県に対して協力依頼等があれば、連携した調査等を行い、障害者福祉施設等への指導等を行っている。	

ウ 使用者による障害者虐待

通報件数	18件 (前年度24件)	
認定件数	4件 (前年度1件)	
概 要	虐待の種別	身体的虐待1件、経済的虐待4件
	事業所の規模	5人～29人(2件)、30～99人(2件)
	事業所の種別	卸売業、小売業(2件)、医療・福祉(2件)
	認定件数が増加した要因	制度の認識が広がることにより、虐待を受けたと考えられる障害者が通報しやすい環境になっていると考えられる。
対 応	指導権限を有する広島労働局で対応している。	

(4) 今後の対応

市町や市町障害者虐待防止センター、県障害者権利擁護センター及び労働局等の関係機関と連携し、次の取組を推進する。

ア パンフレット等により、県民・市町・事業所等に法の趣旨や障害者虐待について普及啓発を行い、通報義務等の定着を促進する。

イ 相談窓口等について県民に広報し、虐待発生の防止と虐待発見時の速やかな通報の確保を図る。

ウ 市町や市町障害者虐待防止センター、障害者福祉施設職員を対象とした研修を実施する。(1/26～2/22)

エ 障害者福祉施設等における虐待防止に向けた取り組みを、集団指導等を通して徹底する。

オ あいサポート運動を通じて、障害者への差別や虐待につながる偏見、無理解を取り除くよう努める。

カ 広島県虐待防止ネットワーク推進会議を開催し、関係機関、当事者団体等と虐待防止方策を検討する。

キ 県障害者権利擁護センター、市町や市町障害者虐待防止センター間で意見交換等を行い、関係機関との連携の強化、困難ケースへの対応方法や先進的な取組の共有等を図る。

4 その他(関連情報)

障害者虐待の防止について(広島県ホームページ)

<https://www.pref.hiroshima.lg.jp/soshiki/62/syougaisyahagyakutaiboushi.html>

1 養護者による障害者虐待

通報件数及び認定件数の比較

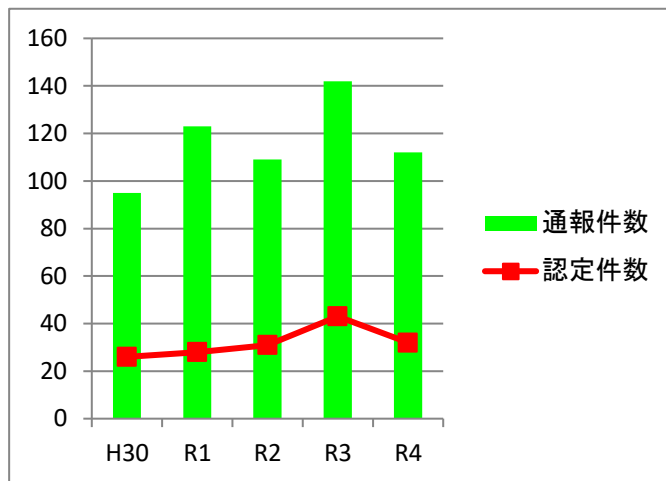
別紙資料

(1) 通報件数	H30	R1	R2	R3	R4
	95	123	109	142	112

(2) 認定件数	H30	R1	R2	R3	R4
	26	28	31	43	32

(3) 虐待の種別・類型	(件数)				
	H30	R1	R2	R3	R4
①身体的虐待	19	20	20	31	25
②性的虐待	1	1	1	0	0
③心理的虐待	9	7	11	12	12
④放棄・放置	4	7	4	3	5
⑤経済的虐待	6	6	5	9	4

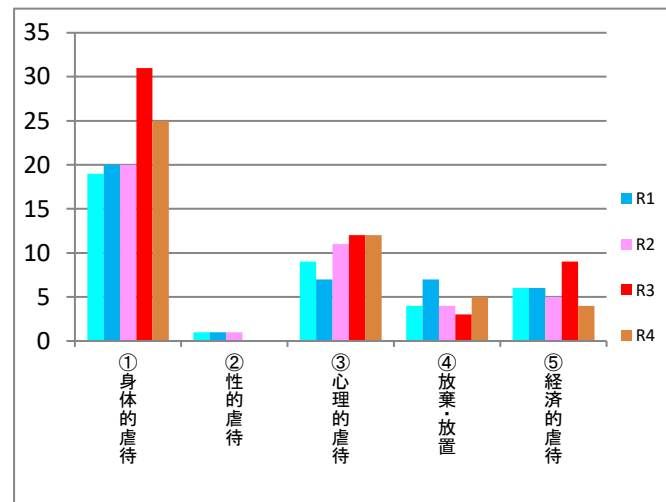
※1件の事案で複数の虐待種別がある場合がある。



(4) 被虐待者と虐待者の関係	(人数)				
	H30	R1	R2	R3	R4
①父	5	10	8	16	12
②母	5	7	5	7	7
③兄弟姉妹	6	4	10	9	7
④夫	4	4	7	5	8
⑤妻	0	0	0	2	1
⑥息子	1	3	1	2	1
⑦娘	2	2	0	0	0
⑧その他	5	1	4	4	0

※1件の事案で複数の虐待者がいる場合がある。

虐待の種別・類型



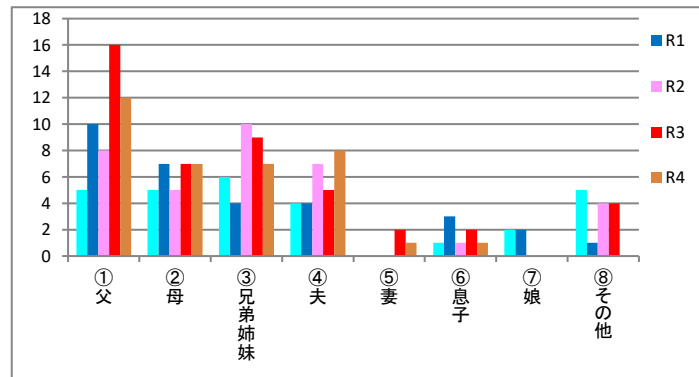
(5) 分離の有無	(件数)				
	H30	R1	R2	R3	R4
①虐待者からの分離	10	15	6	20	14
②虐待者との分離をしていない	11	10	20	13	13
③その他(もともと虐待者と別居など)	6	3	5	10	7

(6) 分離を行った事例の対応状況	(件数)				
	H30	R1	R2	R3	R4
①契約による障害福祉サービス利用	1	8	3	14	7
②やむを得ない事由等による措置	2	2	1	1	1
③一時保護	3	2	1	2	2
④医療機関への一時入院	3	3	1	1	2
⑤その他	1	0	0	2	2

(7) 分離を行った事例以外の対応状況	(件数)				
	H30	R1	R2	R3	R4
①養護者への助言・指導	8	12	17	11	19
②新たに障害福祉サービスを利用	0	2	3	2	4
③利用計画の見直し	2	8	7	9	1
④障害福祉サービス以外の別のサービスを利用	1	0	1	0	3
⑤見守り	3	10	15	14	7
⑥その他	2	2	1	0	0

※1件の事案で複数の対応を行っている場合がある。

被虐待者と虐待者の関係



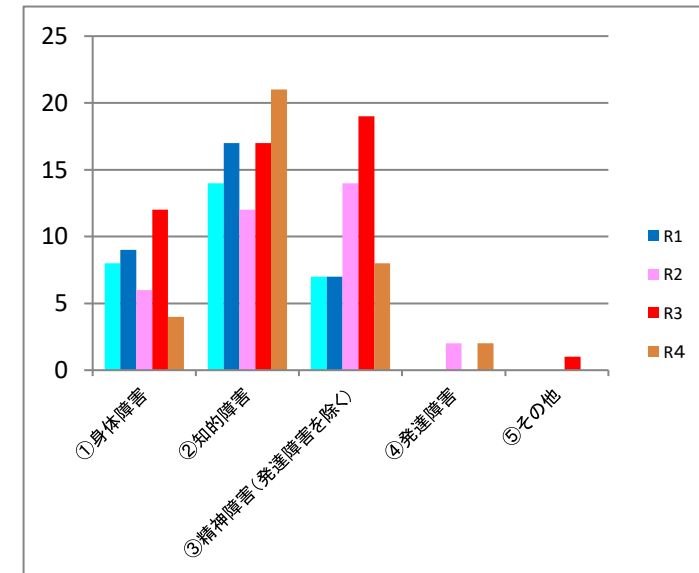
(8) 被虐待者の性別	(人数)				
	H30	R1	R2	R3	R4
①男	4	7	6	14	15
②女	23	21	25	29	19

※1件の事案で複数の被虐待者がいる場合がある。

(9) 被虐待者の年齢構成	(人数)				
	H30	R1	R2	R3	R4
①20歳未満	0	4	1	0	1
②20～29歳	7	4	7	8	7
③30～39歳	3	1	6	11	3
④40～49歳	7	8	4	6	6
⑤50～59歳	7	7	7	13	11
⑥60～64歳	3	3	6	3	3
⑦65歳以上	0	1	0	2	3

※1件の事案で複数の被虐待者がいる場合がある。

被虐待者の障害種別



(10) 被虐待者の障害種別	(人数)				
	H30	R1	R2	R3	R4
①身体障害	8	9	6	12	4
②知的障害	14	17	12	17	21
③精神障害(発達障害を除く)	7	7	14	19	8
④発達障害	0	0	2	0	2
⑤その他	0	0	0	1	0

※1人の障害者が複数の障害を有している場合がある。

2 障害者福祉施設従事者等による障害者虐待

(1) 通報件数

H30	R1	R2	R3	R4
37	39	30	73	71

(2) 認定件数

H30	R1	R2	R3	R4
5	4	6	15	19

(3) 虐待を認定した事業所の種別

	(件数)				
	H30	R1	R2	R3	R4
①障害者支援施設	0	1	0	1	4
②療養介護	0	0	1	2	1
③生活介護	3	1	1	1	1
④就労継続支援A型	1	0	1	0	0
⑤就労継続支援B型	0	1	0	4	2
⑥共同生活援助	0	0	0	3	2
⑦短期入所	0	0	1	0	0
⑧就労移行支援	0	0	0	0	0
⑨児童発達支援	0	0	1	1	0
⑩放課後等デイサービス	0	0	1	2	2
⑨その他	1	1	0	1	0

(4) 虐待の種別・類型

	(件数)				
	H30	R1	R2	R3	R4
①身体的虐待	0	1	4	6	18
②性的虐待	3	1	1	4	3
③心理的虐待	3	2	1	6	3
④放棄・放置	0	1	0	2	2
⑤経済的虐待	0	0	0	2	0

※1件で複数の虐待が行われている場合がある。

(5) 虐待を行った者の職種

	(人数)				
	H30	R1	R2	R3	R4
①設置者・経営者	0	0	0	0	1
②管理者	0	0	0	2	3
③生活支援員	3	2	4	3	10
④職業指導員	0	1	0	1	0
⑤その他従事者	4	1	2	9	3
⑥不明(件数)	0	0	0	0	1

※1件の事案で複数の虐待者がいる場合がある。

(6) 被虐待者の性別

	(人数)				
	H30	R1	R2	R3	R4
①男	6	2	5	28	18
②女	1	2	1	8	9
③不明(件数)	0	0	0	0	1

※1件の事案で複数の被虐待者がいる場合がある。

(7) 被虐待者の年齢構成

	(人数)				
	H30	R1	R2	R3	R4
①20歳未満	3	0	2	8	2
②20～29歳	0	1	2	6	4
③30～39歳	0	0	0	3	1
④40～49歳	1	2	2	6	3
⑤50～59歳	2	0	0	2	0
⑥60～64歳	0	0	0	2	0
⑦65歳以上	1	1	0	1	1
⑧不明(件数)	0	0	0	8	11

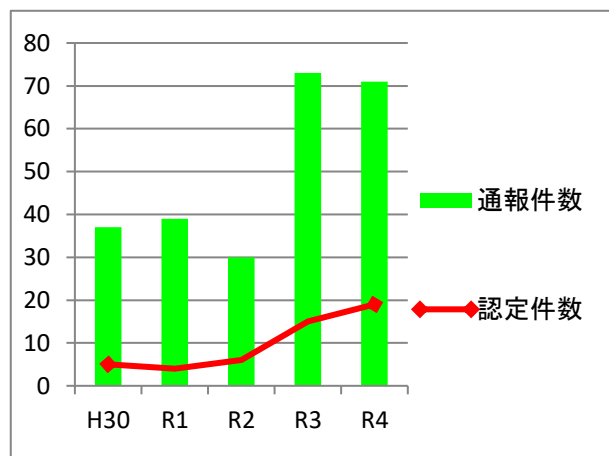
※1件の事案で複数の被虐待者がいる場合がある。

(8) 被虐待者の障害種別

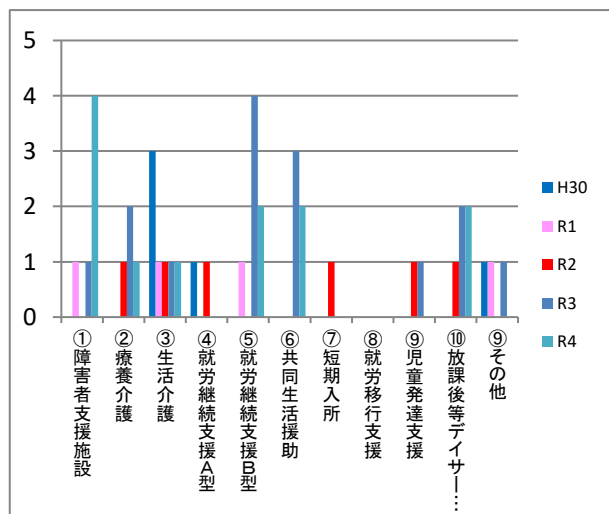
	(人数)				
	H30	R1	R2	R3	R4
①身体障害	3	2	1	15	2
②知的障害	1	2	6	31	16
③精神障害(発達障害を除く)	1	1	0	1	0
④発達障害	0	0	0	0	0
⑤その他	0	0	0	3	0
⑥不明(件数)	0	0	0	0	11

※1人が複数の障害を有している場合がある。
(発達障害を除く)

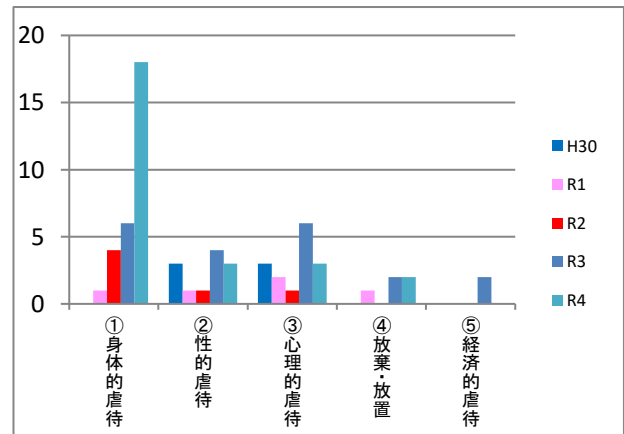
通報件数及び認定件数の比較



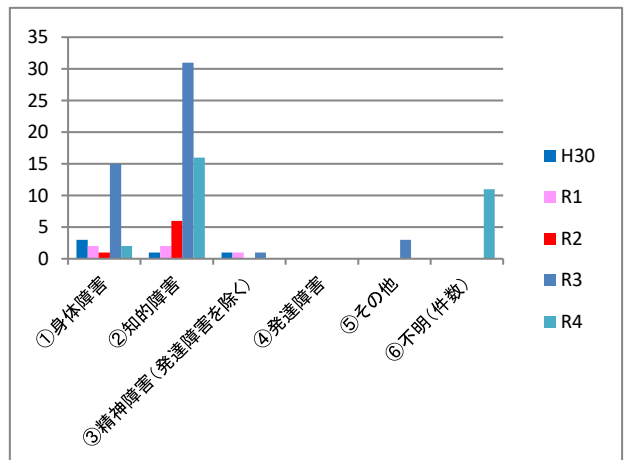
虐待を認定した事業所の種別



虐待の種別・類型



被虐待者の障害種別



3 使用者による虐待

(1) 通報件数

H30	R1	R2	R3	R4
31	28	11	24	18

(2) 認定件数

H30	R1	R2	R3	R4
10	7	3	1	4

(3) 虐待の種別・類型 (件数)

	H30	R1	R2	R3	R4
①身体的虐待	2	1	1	0	1
②性的虐待	0	0	0	0	0
③心理的虐待	4	1	0	0	0
④放棄・放置(ネグレクト)	0	0	0	0	0
⑤経済的虐待	9	5	2	1	4

※1件で複数の虐待が行われている場合がある。

(4) 被虐待者と虐待者の関係 (人数)

	H30	R1	R2	R3	R4
①事業主	7	6	2	1	3
②所属の上司	3	1	1	0	1

(5) 事業所の種別 (件数)

	H30	R1	R2	R3	R4
①建設業	1	0	0	0	0
②製造業	3	6	1	0	0
③卸売業、小売業	3	0	1	0	2
④宿泊業、飲食サービス	0	0	0	0	0
⑤生活関連サービス業・娯楽業	2	0	0	0	0
⑥医療、福祉	1	0	1	1	2
⑦サービス業(他に分類されないもの)	0	1	0	0	0

(6) 事業所の規模 (件数)

	H30	R1	R2	R3	R4
①5人未満	4	1	1	0	0
②5～29人	5	4	1	0	2
③30～99人	1	1	0	1	2
④100～499人未満	0	0	0	0	0
⑤不明	0	1	1	0	0

(7) 被虐待者の性別 (人数)

	H30	R1	R2	R3	R4
①男性	8	6	2	1	3
②女性	2	1	1	0	1

(8) 被虐待者の年齢構成 (人数)

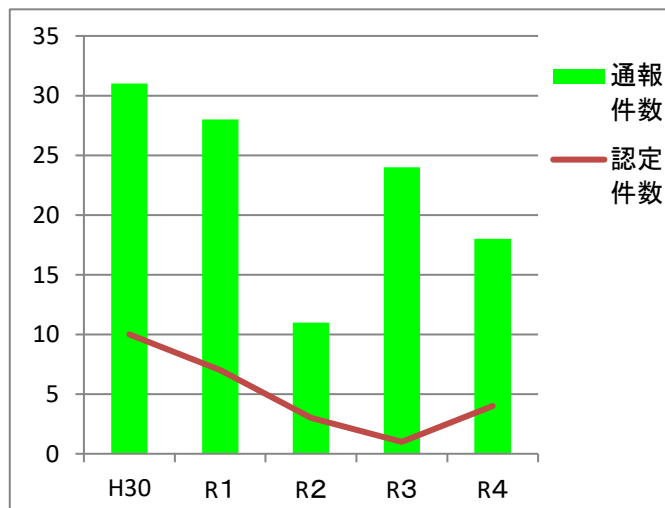
	H30	R1	R2	R3	R4
①20歳未満	1	0	1	0	0
②20～29歳	0	0	0	0	2
③30～39歳	1	0	1	0	0
④40～49歳	4	2	1	0	0
⑤50～59歳	1	3	0	0	2
⑥60～64歳	1	0	0	0	0
⑦65歳以上	0	0	0	0	0
⑧不明	2	2	0	1	0

(9) 被虐待者の障害種別 (人数)

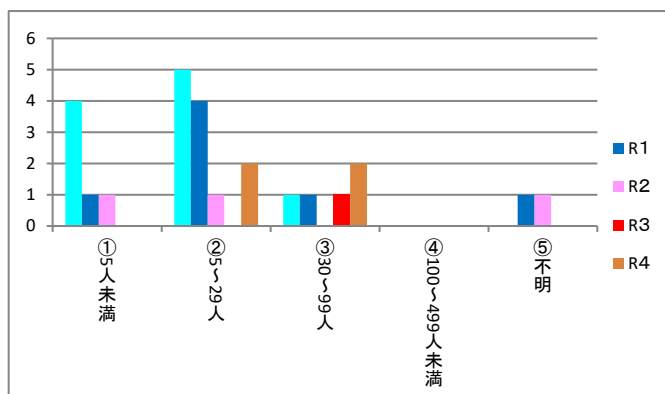
	H30	R1	R2	R3	R4
①身体障害	0	1	1	0	0
②知的障害	6	5	2	0	2
③精神障害(発達障害を除く)	3	0	0	0	1
④発達障害	1	1	0	0	1
⑤その他	0	0	0	1	0

※1人が複数の障害を有している場合がある。

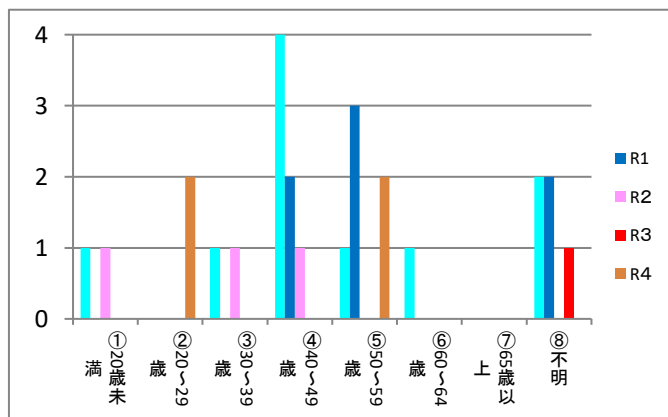
通報件数及び認定件数の比較



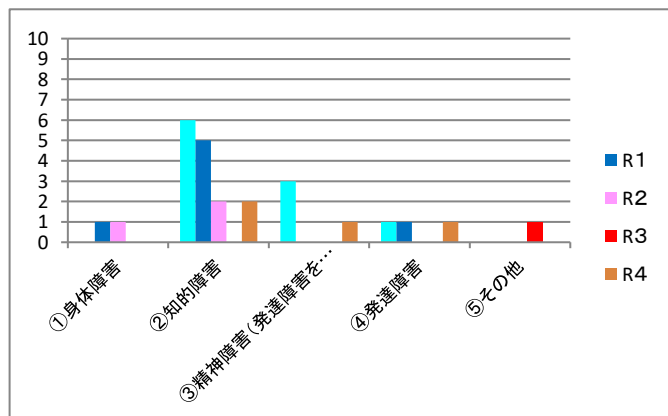
事業所の規模



被虐待者の年齢構成



被虐待者の障害種別



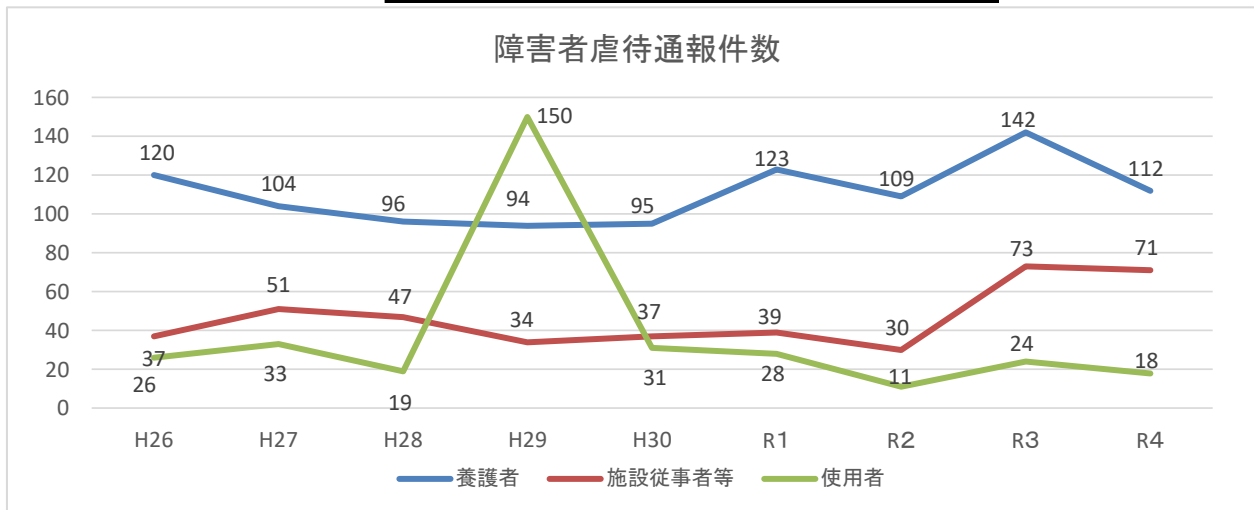
(参考)

障害者虐待通報経路の詳細(養護者及び障害者福祉施設従事者等による障害者虐待)

1 養護者による障害者虐待

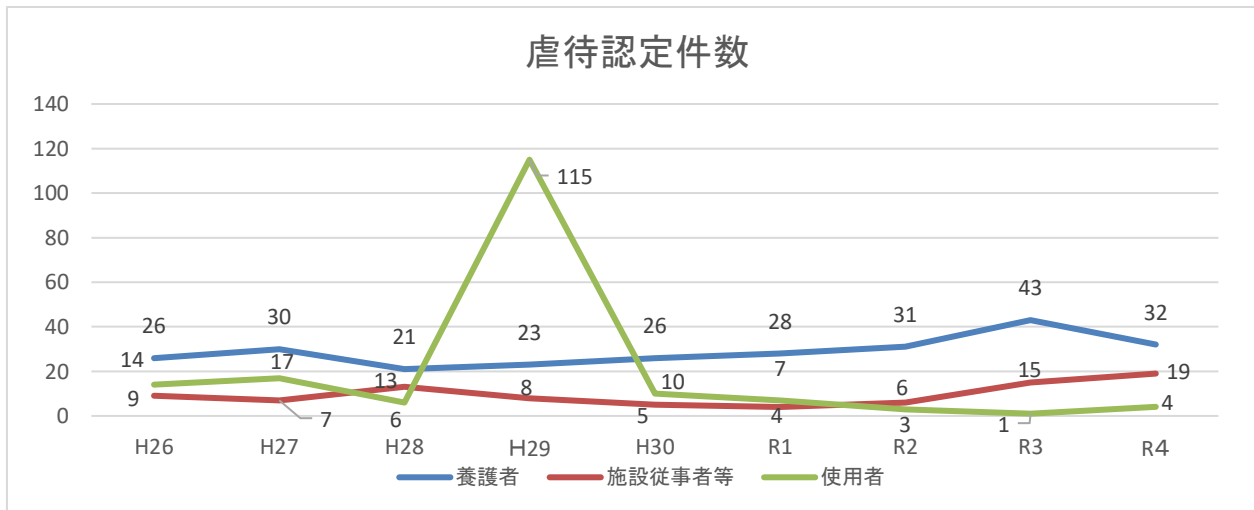
(1) 通報件数

	H26	H27	H28	H29	H30	R1	R2	R3	R4
養護者による虐待	120	104	96	94	95	123	109	142	112
障害者福祉施設従事者等による障害者虐待	37	51	47	34	37	39	30	73	71
使用者による虐待	26	33	19	150	31	28	11	24	18



(2) 認定件数

	H26	H27	H28	H29	H30	R1	R2	R3	R4
養護者による虐待	26	30	21	23	26	28	31	43	32
障害者福祉施設従事者等による障害者虐待	9	7	13	8	5	4	6	15	19
使用者による虐待	14	17	6	115	10	7	3	1	4



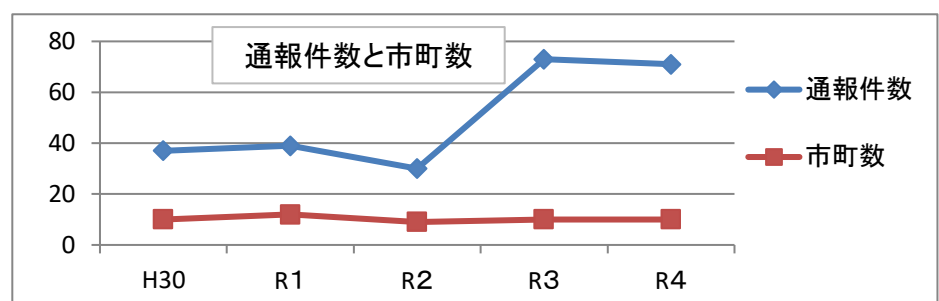
2 障害者福祉施設従事者等による障害者虐待

(1) 通報件数

	H30	R1	R2	R3	R4
通報件数	37	39	30	73	71

(2) 通報が行われた市町数

	H30	R1	R2	R3	R4
市町数	10	12	9	10	10



(3) 通報者の内訳

	H30	R1	R2	R3	R4
①本人による届出	6	10	7	15	18
②家族・親族	3	3	6	8	6
③近隣住民・知人	1	1	1	1	1
④医療機関関係者・教職員	0	0	0	1	0
⑤相談支援専門員・他の障害者福祉施設従事者等	4	3	2	8	5
⑥当該施設・事業所職員	4	5	3	7	6
⑦当該施設・事業所元職員	1	2	0	6	1
⑧当該施設・事業所設置者・管理者	2	5	3	4	15
⑨当該施設の利用者・実習生	0	0	0	0	0
⑩当該市町行政職員	2	1	2	0	3
⑪警察	3	1	0	1	
⑫その他	6	1	2	3	10
⑬不明(匿名を含む)	2	8	1	19	7

※1件で複数の通報者がいる場合がある。

