

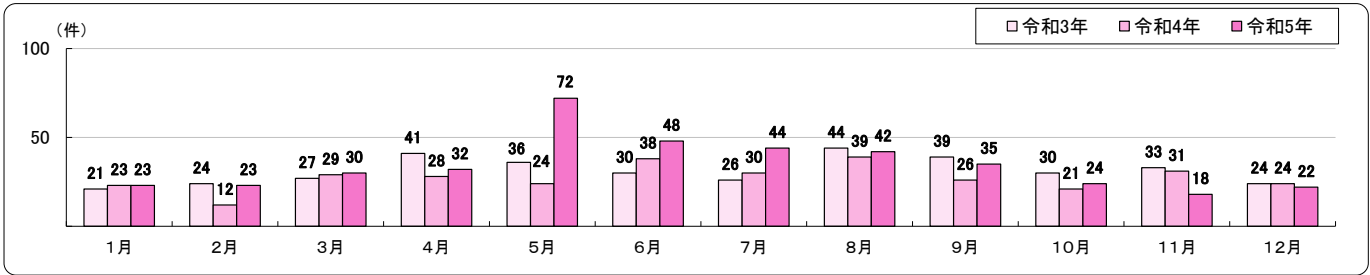
# 車 上 ね ら い

令和5年中

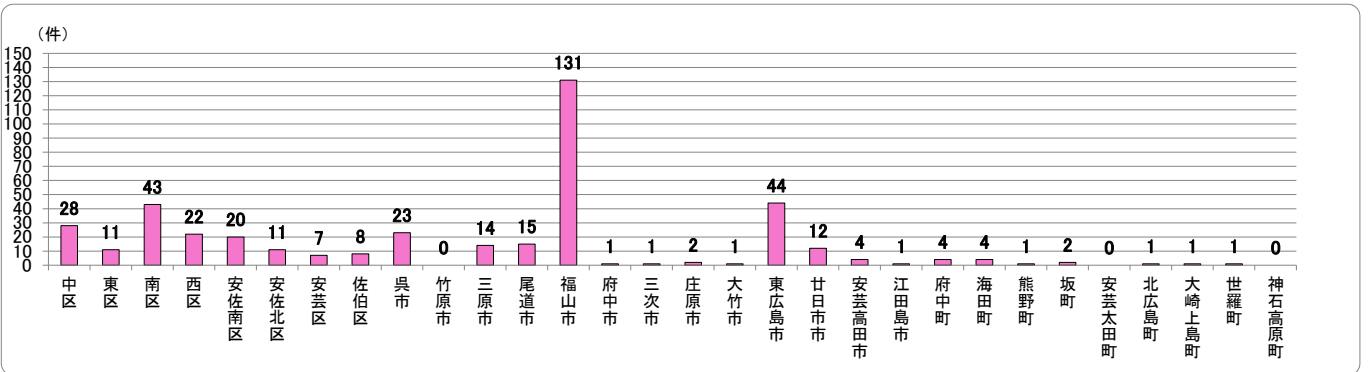
認知件数 413 件  
(前年同期比 +88 件)



## 月別



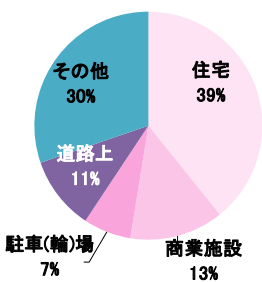
## 市区町別 (令和5年)



## 発生場所

### 傾向

住宅や商業施設、駐車場での被害が約6割



### 対策

駐車場にセンサーライトをつけるなどして、犯罪が起きにくい環境づくりを！

自宅敷地内だからといって油断は禁物！

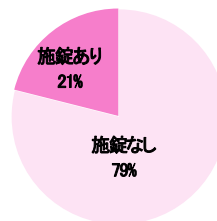
明るく人目につきやすい場所に駐車を！



## 施錠の状態

### 傾向

被害の約8割が施錠なし



### 対策

短時間でも車から離れるときは、必ず

- ・ エンジンを切る
- ・ 窓を閉める
- ・ ドアロックをする

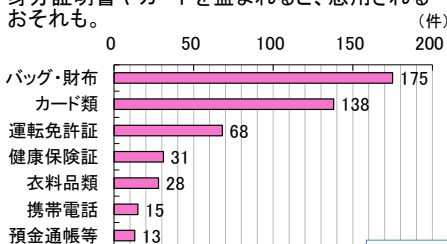


## 主な被害品

### 傾向

現金やカード類在中の財布やバッグを盗まれるケースが多い。

身分証明書やカードを盗まれると、悪用されるおそれも。



### 対策

車内に財布やカバンなどの貴重品を置いたままにしない！



## 盗まれにくい環境の例



※掲載されている数値は暫定数値です。