



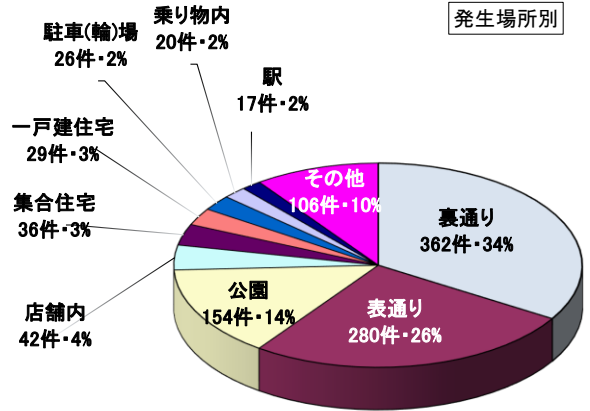
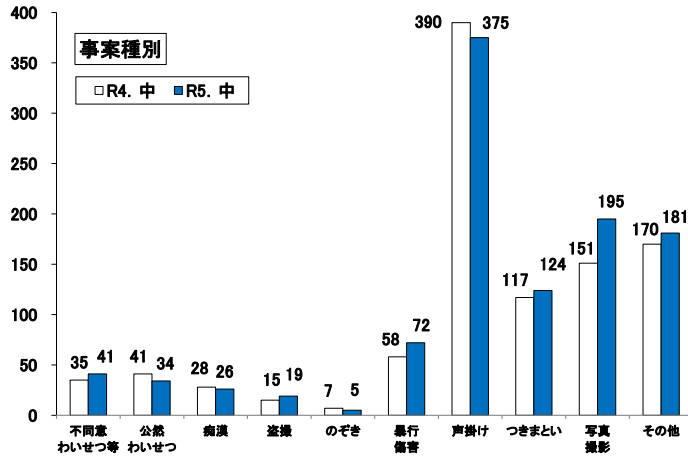
子供対象声掛け事案等把握状況

令和5年中



月別把握状況

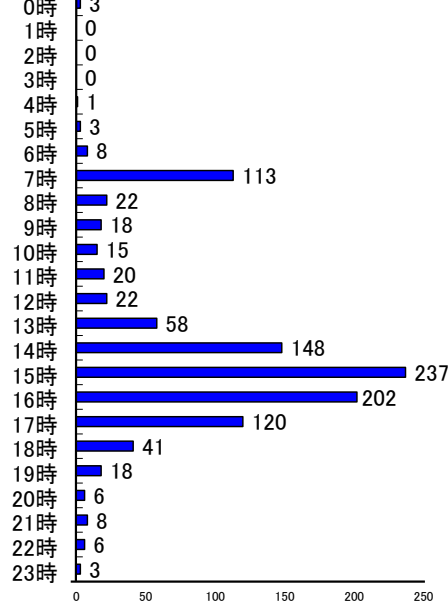
年	累計	月												
		1	2	3	4	5	6	7	8	9	10	11	12	
R5	1,072	78	81	86	85	84	123	100	39	106	121	92	77	
R4	1,012	65	61	76	79	121	143	76	46	72	105	87	81	
増減	件数	60	13	20	10	6	-37	-20	24	-7	34	16	5	-4
	率(%)	5.9	20.0	32.8	13.2	7.6	-30.6	-14.0	31.6	-15.2	47.2	15.2	5.7	-4.9



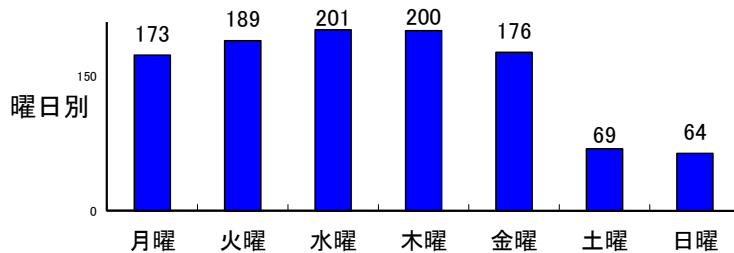
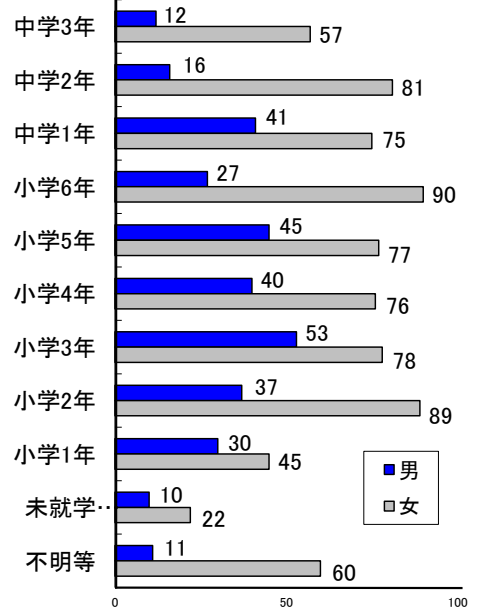
市区町別(令和5年中)

市区町名	件数
広島市	564
中区	85
東区	40
西区	82
南区	91
佐伯区	46
安芸区	35
安佐南区	121
安佐北区	64
呉市	49
竹原市	5
三原市	49
尾道市	40
福山市	132
府中市	12
三次市	17
庄原市	13
大竹市	9
東広島市	61
廿日市市	67
江田島市	9
安芸高田市	3
安芸郡	37
府中町	15
海田町	12
熊野町	2
坂町	8
世羅郡	0
山県郡	3
安芸太田町	0
北広島町	3
神石郡	1
豊田郡	1
合計	1,072

発生時間帯別



学年別・男女別



- ～ 特徴 ～
- 把握件数.....前年と比較して60件の増加
 - 事案種別.....約3割が声掛け事案
 - 発生場所.....約6割が路上(表通り, 裏通り)
 - 時間帯別.....約7割が14時～17時台

※ 本集計値は、被害申告の有無に関わらず、警ら要望、相談等を含む。

※ 子供とは、中学生以下の男女



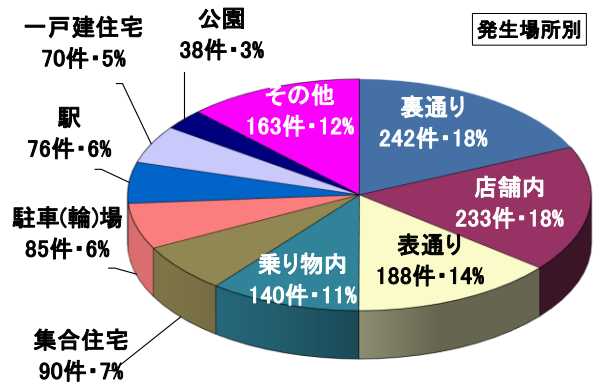
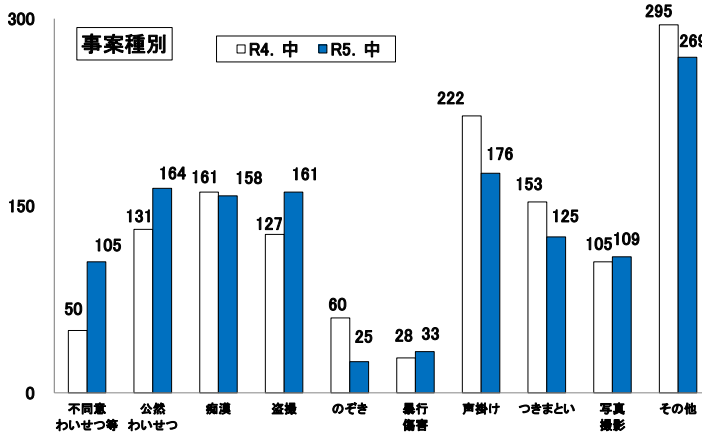
女性対象性犯罪・声掛け事案等把握状況

令和5年中



月別把握状況

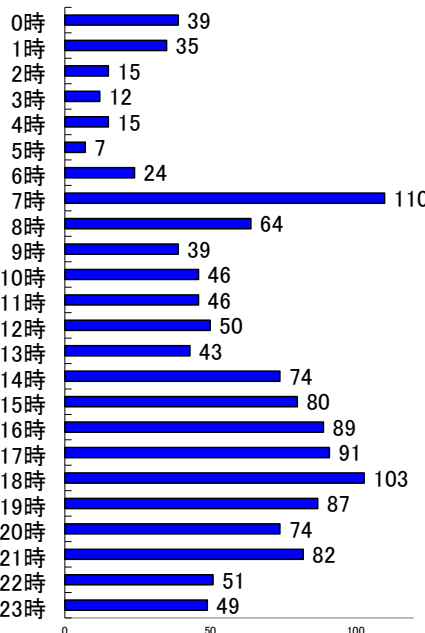
年	累計	月												
		1	2	3	4	5	6	7	8	9	10	11	12	
R5	1,325	74	92	86	129	119	143	113	100	153	139	101	76	
R4	1,332	59	61	90	113	139	142	131	134	139	115	118	91	
増減	件数	-7	15	31	-4	16	-20	1	-18	-34	14	24	-17	-15
率(%)		-0.5	25.4	50.8	-4.4	14.2	-14.4	0.7	-13.7	-25.4	10.1	20.9	-14.4	-16.5



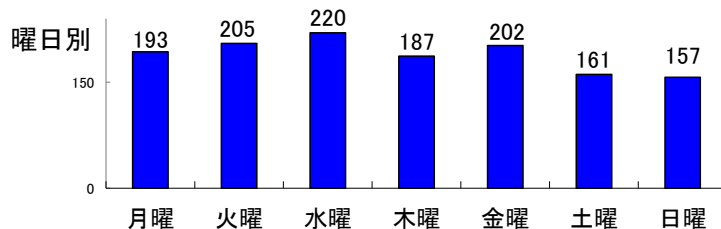
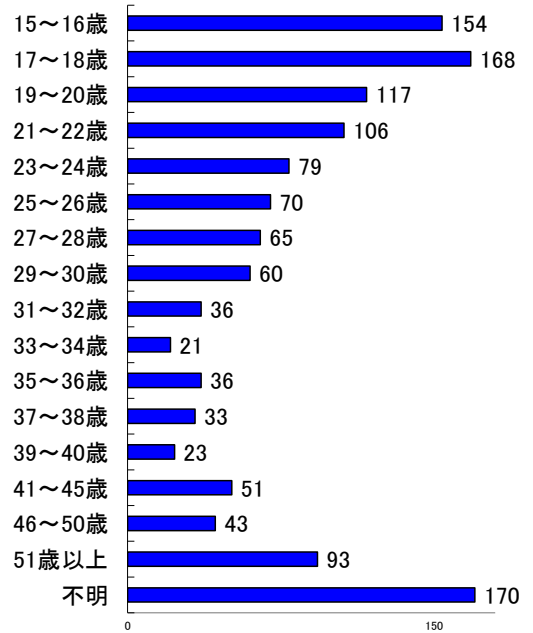
市区町別(令和5年中)

市区町名	件数
広島市	714
中区	208
東区	29
西区	107
南区	122
佐伯区	39
安芸区	36
安佐南区	124
安佐北区	49
呉市	78
竹原市	9
三原市	38
尾道市	46
福山市	210
府中市	17
三次市	24
庄原市	9
大竹市	17
東広島市	47
廿日市市	46
江田島市	2
安芸高田市	3
安芸郡	50
府中町	22
海田町	20
熊野町	4
坂町	4
世羅郡	7
山県郡	5
安芸太田町	2
北広島町	3
神石郡	2
豊田郡	1
合計	1,325

発生時間帯別 (台)



被害者年齢別



～ 特徴 ～

- 把握件数……前年と比較して7件減少
- 事案種別……声掛けが最多(176件)、次いで公然わいせつ(164件)
- 発生場所……約3割が路上(表通り、裏通り)
- 被害者別……約3割が15～20歳

※ 本集計値は、被害申告の有無に関わらず、警ら要望、相談等を含む。
 ※ 女性とは、高校生相当以上の女性