

資料提供
令和6年2月5日
課名:統計課
担当者:吉井
代表電話:082-228-2111
(内線 2533)
直通電話:082-513-2533

広島県の人口

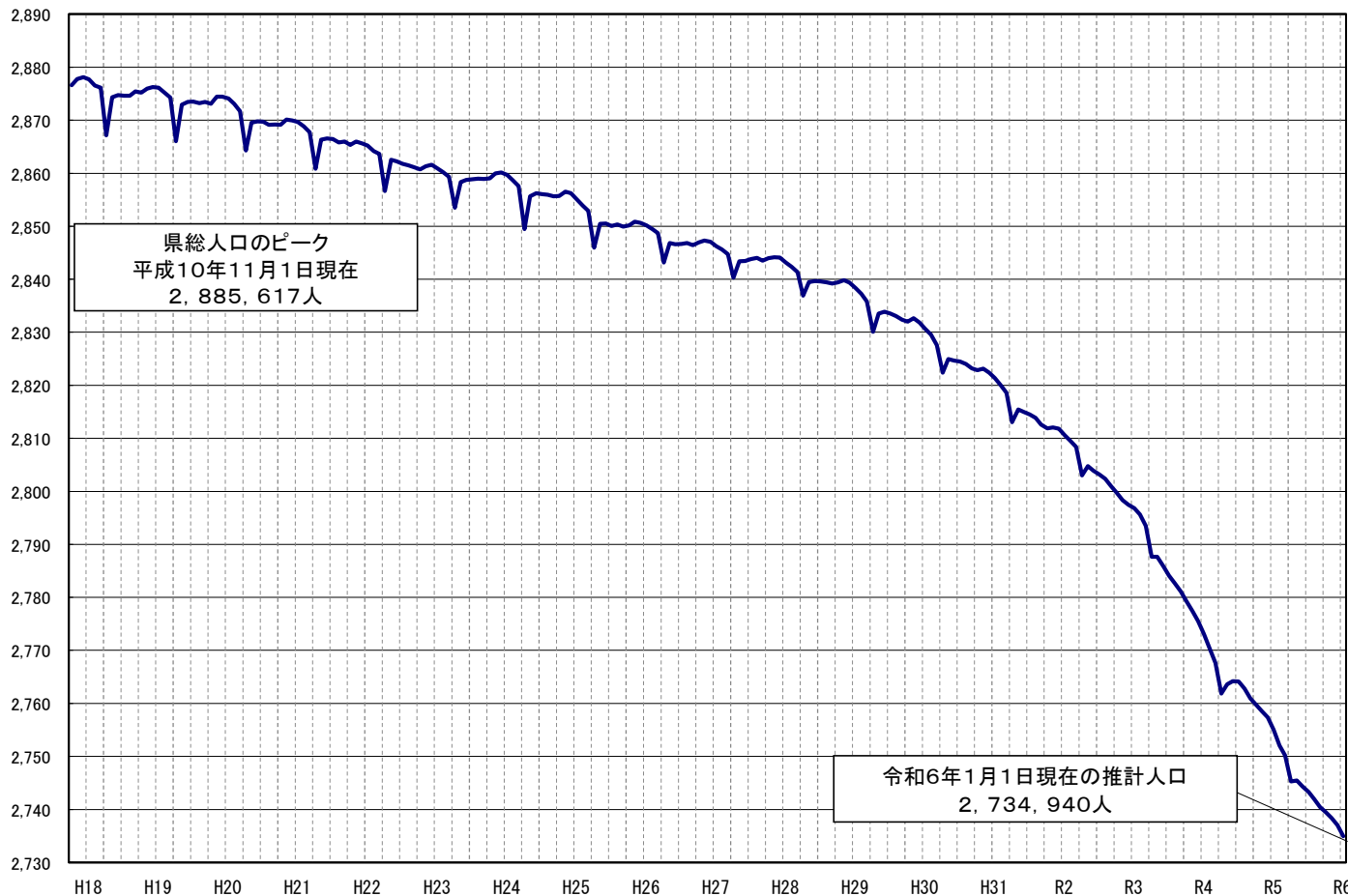
(広島県人口移動統計調査)

令和6年1月1日現在

令和6年1月1日現在の推計人口： 2,734,940人
対前月差(12月中の人口増減)： 2,130人減少
対前年同月差(過去1年間の人口増減)： 20,063人減少

(千人)

推計人口の推移



令和6年2月

広島県

令和5年12月の概況

推計人口（甲調査）

〔推計人口は、国勢調査の人口に、1か月間の転入、転出、出生、死亡等を加えて、推計したものである。〕

1 県人口

◇ 令和6年1月1日現在の推計人口

2,734,940人（日本人：2,675,396人 外国人：59,544人）

◇ 対前月差（12月中（1日～末日）の人口増減）

（単位：人）

| 区分 | 人口増減 | 転入 | | 社会増減 (転入－転出) | 出生 | 死亡 | 自然増減 (出生－死亡) |
|-----|---------|-------|-------|-----------------|-------|-------|-----------------|
| | | 転入 | 転出 | | | | |
| 総数 | △ 2,130 | 7,528 | 7,896 | △ 368 | 1,353 | 3,115 | △ 1,762 |
| 日本人 | △ 2,137 | 5,762 | 6,136 | △ 374 | 1,335 | 3,098 | △ 1,763 |
| 外国人 | 7 | 1,766 | 1,760 | 6 | 18 | 17 | 1 |

◇ 対前年同月差（過去1年間（令和5年1月～令和5年12月）の人口増減）

（単位：人）

| 区分 | 人口増減 | 転入 | | 社会増減 (転入－転出) | 出生 | 死亡 | 自然増減 (出生－死亡) |
|-----|----------|---------|---------|-----------------|--------|--------|-----------------|
| | | 転入 | 転出 | | | | |
| 総数 | △ 20,063 | 122,481 | 123,736 | △ 1,255 | 17,021 | 35,829 | △ 18,808 |
| 日本人 | △ 26,339 | 95,705 | 103,164 | △ 7,459 | 16,751 | 35,631 | △ 18,880 |
| 外国人 | 6,276 | 26,776 | 20,572 | 6,204 | 270 | 198 | 72 |

⇒ ※県人口は対前年同月差では226月連続の減少

2 市町別人口

◇ 対前月差（12月中（1日～末日）の人口増減）

増加：1市1町、減少：13市7町、増減なし：1町

（単位：人）

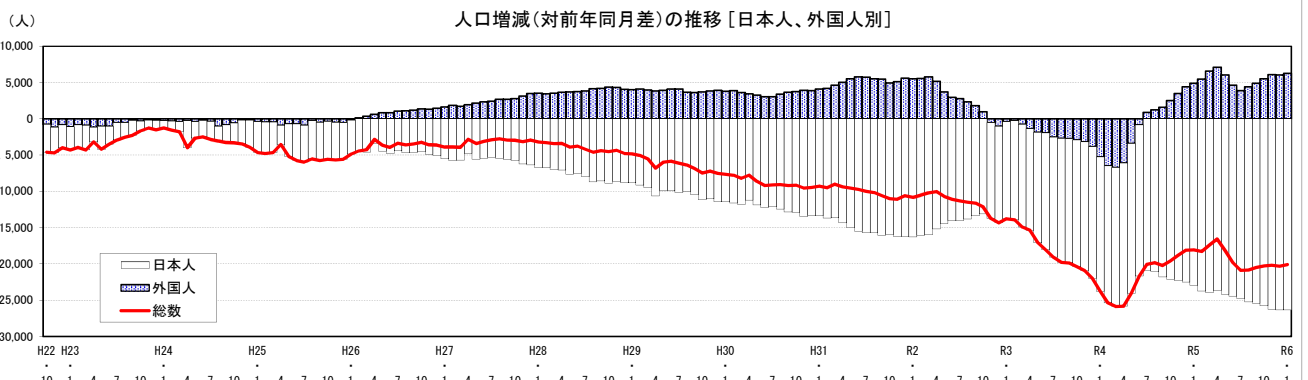
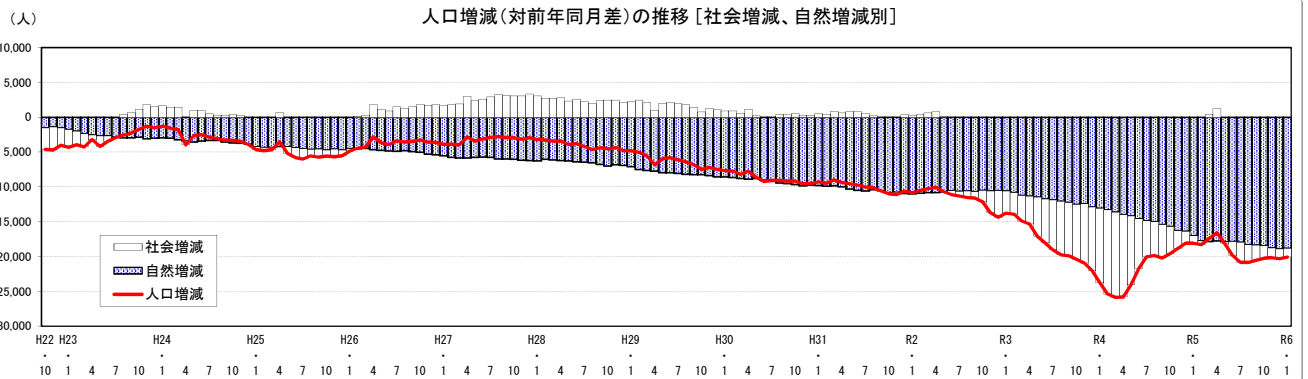
| 人口増加（上位3市町） | | | | 人口減少（上位3市町） | | | |
|-------------|----|------|------|-------------|-------|-------|-------|
| 市町名 | 増加 | 社会増減 | 自然増減 | 市町名 | 減少 | 社会増減 | 自然増減 |
| 廿日市市 | 26 | 58 | △ 32 | 広島市 | △ 630 | △ 144 | △ 486 |
| 大崎上島町 | 12 | 24 | △ 12 | 呉市 | △ 392 | △ 124 | △ 268 |
| | | | | 福山市 | △ 249 | 6 | △ 255 |

◇ 対前年同月差（過去1年間（令和5年1月～令和5年12月）の人口増減）

増加：1市2町、減少：13市7町

（単位：人）

| 人口増加（上位3市町） | | | | 人口減少（上位3市町） | | | |
|-------------|-----|------|-------|-------------|---------|---------|---------|
| 市町名 | 増加 | 社会増減 | 自然増減 | 市町名 | 減少 | 社会増減 | 自然増減 |
| 海田町 | 201 | 187 | 14 | 広島市 | △ 5,954 | △ 1,154 | △ 4,800 |
| 東広島市 | 163 | 775 | △ 612 | 呉市 | △ 3,884 | △ 1,282 | △ 2,602 |
| 熊野町 | 56 | 232 | △ 176 | 福山市 | △ 2,474 | 142 | △ 2,616 |



日本人・外国人別、推計人口の推移

(1)推計人口

(単位:人)

| 区分 | 年次 | 1月 | 2月 | 3月 | 4月 | 5月 | 6月 | 7月 | 8月 | 9月 | 10月 | 11月 | 12月 |
|-----|----|------------------|-----------|-----------|-----------|-----------|-----------|-----------|-----------|-----------|------------------|-----------|-----------|
| 日本人 | 元年 | 2,772,842 | 2,770,984 | 2,769,422 | 2,763,507 | 2,764,844 | 2,763,913 | 2,763,298 | 2,762,523 | 2,761,055 | 2,759,911 | 2,758,877 | 2,757,853 |
| | 2年 | 2,756,557 | 2,754,927 | 2,753,431 | 2,748,331 | 2,750,432 | 2,749,869 | 2,749,246 | 2,748,703 | 2,747,680 | 2,746,811 | 2,745,681 | 2,744,535 |
| | 3年 | 2,743,210 | 2,741,275 | 2,739,250 | 2,734,376 | 2,735,191 | 2,733,777 | 2,732,706 | 2,731,659 | 2,730,574 | 2,729,350 | 2,727,910 | 2,726,386 |
| | 4年 | 2,724,672 | 2,722,386 | 2,720,119 | 2,714,675 | 2,714,523 | 2,712,938 | 2,711,822 | 2,710,595 | 2,708,788 | 2,707,224 | 2,705,620 | 2,703,900 |
| | 5年 | 2,701,735 | 2,698,657 | 2,696,155 | 2,691,025 | 2,690,322 | 2,688,483 | 2,687,076 | 2,685,370 | 2,683,384 | 2,681,454 | 2,679,378 | 2,677,533 |
| | 6年 | 2,675,396 | | | | | | | | | | | |
| 外国人 | 元年 | 48,562 | 49,076 | 49,179 | 49,498 | 50,604 | 51,048 | 51,190 | 51,352 | 51,526 | 51,946 | 53,156 | 53,945 |
| | 2年 | 54,049 | 54,619 | 54,966 | 54,654 | 54,317 | 54,002 | 53,953 | 53,682 | 53,309 | 52,891 | 52,629 | 52,923 |
| | 3年 | 53,639 | 54,369 | 54,223 | 53,268 | 52,477 | 52,045 | 51,425 | 50,969 | 50,553 | 49,964 | 49,463 | 49,083 |
| | 4年 | 48,397 | 47,881 | 47,494 | 47,175 | 49,091 | 51,213 | 52,279 | 52,208 | 52,148 | 52,478 | 52,942 | 53,479 |
| | 5年 | 53,268 | 53,358 | 54,051 | 54,270 | 55,140 | 55,851 | 56,171 | 56,606 | 57,053 | 57,992 | 59,023 | 59,537 |
| | 6年 | 59,544 | | | | | | | | | | | |
| 総数 | 元年 | 2,821,404 | 2,820,060 | 2,818,601 | 2,813,005 | 2,815,448 | 2,814,961 | 2,814,488 | 2,813,875 | 2,812,581 | 2,811,857 | 2,812,033 | 2,811,798 |
| | 2年 | 2,810,606 | 2,809,546 | 2,808,397 | 2,802,985 | 2,804,749 | 2,803,871 | 2,803,199 | 2,802,385 | 2,800,989 | 2,799,702 | 2,798,310 | 2,797,458 |
| | 3年 | 2,796,849 | 2,795,644 | 2,793,473 | 2,787,644 | 2,787,668 | 2,785,822 | 2,784,131 | 2,782,628 | 2,781,127 | 2,779,314 | 2,777,373 | 2,775,469 |
| | 4年 | 2,773,069 | 2,770,267 | 2,767,613 | 2,761,850 | 2,763,614 | 2,764,151 | 2,764,101 | 2,762,803 | 2,760,936 | 2,759,702 | 2,758,562 | 2,757,379 |
| | 5年 | 2,755,003 | 2,752,015 | 2,750,206 | 2,745,295 | 2,745,462 | 2,744,334 | 2,743,247 | 2,741,976 | 2,740,437 | 2,739,446 | 2,738,401 | 2,737,070 |
| | 6年 | 2,734,940 | | | | | | | | | | | |

注) 各月1日現在人口。太字は当月。

令和2年10月の総数は国勢調査結果の数値(斜体太字)。

(2)対前年同月人口増減数

(単位:人)

| 区分 | 年次 | 1月 | 2月 | 3月 | 4月 | 5月 | 6月 | 7月 | 8月 | 9月 | 10月 | 11月 | 12月 |
|-----|-----|----------|----------|----------|----------|----------|----------|----------|----------|----------|----------|----------|----------|
| 日本人 | 2年 | △ 16,285 | △ 16,057 | △ 15,991 | △ 15,176 | △ 14,412 | △ 14,044 | △ 14,052 | △ 13,820 | △ 13,375 | △ 13,100 | △ 13,196 | △ 13,318 |
| | 3年 | △ 13,347 | △ 13,652 | △ 14,181 | △ 13,955 | △ 15,241 | △ 16,092 | △ 16,540 | △ 17,044 | △ 17,106 | △ 17,461 | △ 17,771 | △ 18,149 |
| | 4年 | △ 18,538 | △ 18,889 | △ 19,131 | △ 19,701 | △ 20,668 | △ 20,839 | △ 20,884 | △ 21,064 | △ 21,786 | △ 22,126 | △ 22,290 | △ 22,486 |
| | 5年 | △ 22,937 | △ 23,729 | △ 23,964 | △ 23,650 | △ 24,201 | △ 24,455 | △ 24,746 | △ 25,225 | △ 25,404 | △ 25,770 | △ 26,242 | △ 26,367 |
| | 6年 | △ 26,339 | | | | | | | | | | | |
| | 外国人 | 2年 | 5,487 | 5,543 | 5,787 | 5,156 | 3,713 | 2,954 | 2,763 | 2,330 | 1,783 | 945 | △ 527 |
| 3年 | | △ 410 | △ 250 | △ 743 | △ 1,386 | △ 1,840 | △ 1,957 | △ 2,528 | △ 2,713 | △ 2,756 | △ 2,927 | △ 3,166 | △ 3,840 |
| 4年 | | △ 5,242 | △ 6,488 | △ 6,729 | △ 6,093 | △ 3,386 | △ 832 | 854 | 1,239 | 1,595 | 2,514 | 3,479 | 4,396 |
| 5年 | | 4,871 | 5,477 | 6,557 | 7,095 | 6,049 | 4,638 | 3,892 | 4,398 | 4,905 | 5,514 | 6,081 | 6,058 |
| 6年 | | 6,276 | | | | | | | | | | | |
| 総数 | | 2年 | △ 10,798 | △ 10,514 | △ 10,204 | △ 10,020 | △ 10,699 | △ 11,090 | △ 11,289 | △ 11,490 | △ 11,592 | △ 12,155 | △ 13,723 |
| | 3年 | △ 13,757 | △ 13,902 | △ 14,924 | △ 15,341 | △ 17,081 | △ 18,049 | △ 19,068 | △ 19,757 | △ 19,862 | △ 20,388 | △ 20,937 | △ 21,989 |
| | 4年 | △ 23,780 | △ 25,377 | △ 25,860 | △ 25,794 | △ 24,054 | △ 21,671 | △ 20,030 | △ 19,825 | △ 20,191 | △ 19,612 | △ 18,811 | △ 18,090 |
| | 5年 | △ 18,066 | △ 18,252 | △ 17,407 | △ 16,555 | △ 18,152 | △ 19,817 | △ 20,854 | △ 20,827 | △ 20,499 | △ 20,256 | △ 20,161 | △ 20,309 |
| | 6年 | △ 20,063 | | | | | | | | | | | |

(3)対前年同月人口増減率

(単位:%)

| 区分 | 年次 | 1月 | 2月 | 3月 | 4月 | 5月 | 6月 | 7月 | 8月 | 9月 | 10月 | 11月 | 12月 |
|-----|-----|--------|---------|---------|---------|--------|--------|--------|--------|--------|--------|--------|--------|
| 日本人 | 2年 | △ 0.59 | △ 0.58 | △ 0.58 | △ 0.55 | △ 0.52 | △ 0.51 | △ 0.51 | △ 0.50 | △ 0.48 | △ 0.47 | △ 0.48 | △ 0.48 |
| | 3年 | △ 0.48 | △ 0.50 | △ 0.52 | △ 0.51 | △ 0.55 | △ 0.59 | △ 0.60 | △ 0.62 | △ 0.62 | △ 0.64 | △ 0.65 | △ 0.66 |
| | 4年 | △ 0.68 | △ 0.69 | △ 0.70 | △ 0.72 | △ 0.76 | △ 0.76 | △ 0.76 | △ 0.77 | △ 0.80 | △ 0.81 | △ 0.82 | △ 0.82 |
| | 5年 | △ 0.84 | △ 0.87 | △ 0.88 | △ 0.87 | △ 0.89 | △ 0.90 | △ 0.91 | △ 0.93 | △ 0.94 | △ 0.95 | △ 0.97 | △ 0.98 |
| | 6年 | △ 0.97 | | | | | | | | | | | |
| | 外国人 | 2年 | 11.30 | 11.29 | 11.77 | 10.42 | 7.34 | 5.79 | 5.40 | 4.54 | 3.46 | 1.82 | △ 0.99 |
| 3年 | | △ 0.76 | △ 0.46 | △ 1.35 | △ 2.54 | △ 3.39 | △ 3.62 | △ 4.69 | △ 5.05 | △ 5.17 | △ 5.53 | △ 6.02 | △ 7.26 |
| 4年 | | △ 9.77 | △ 11.93 | △ 12.41 | △ 11.44 | △ 6.45 | △ 1.60 | 1.66 | 2.43 | 3.16 | 5.03 | 7.03 | 8.96 |
| 5年 | | 10.06 | 11.44 | 13.81 | 15.04 | 12.32 | 9.06 | 7.44 | 8.42 | 9.41 | 10.51 | 11.49 | 11.33 |
| 6年 | | 11.78 | | | | | | | | | | | |
| 総数 | | 2年 | △ 0.38 | △ 0.37 | △ 0.36 | △ 0.36 | △ 0.38 | △ 0.39 | △ 0.40 | △ 0.41 | △ 0.41 | △ 0.43 | △ 0.49 |
| | 3年 | △ 0.49 | △ 0.49 | △ 0.53 | △ 0.55 | △ 0.61 | △ 0.64 | △ 0.68 | △ 0.71 | △ 0.71 | △ 0.73 | △ 0.75 | △ 0.79 |
| | 4年 | △ 0.85 | △ 0.91 | △ 0.93 | △ 0.93 | △ 0.86 | △ 0.78 | △ 0.72 | △ 0.71 | △ 0.73 | △ 0.71 | △ 0.68 | △ 0.65 |
| | 5年 | △ 0.65 | △ 0.66 | △ 0.63 | △ 0.60 | △ 0.66 | △ 0.72 | △ 0.75 | △ 0.75 | △ 0.74 | △ 0.73 | △ 0.73 | △ 0.74 |
| | 6年 | △ 0.73 | | | | | | | | | | | |

第1表 広島県の人口・世帯数・人口増減の推移(前年・前月との比較)

(単位:人、世帯、%)

| 年 月 | 人口・世帯数(各年10月1日現在、各月1日現在) | | | | 人 口 増 減 (前1か月(年間)) | | | | | | | |
|--------|--------------------------|------------|------------|-----------|----------------------|------------|------------|-----------|---------|---------|----------|--|
| | 総数 | 男 | 女 | 世帯数 | 人口増減 | 転入 | 転出 | 社会増減 | 出生 | 死亡 | 自然増減 | |
| 平成30年 | 2,822,864 | 1,367,506 | 1,455,358 | 1,231,680 | △ 9,143 | 125,550 | 126,000 | 514 | 21,950 | 31,607 | △ 9,657 | |
| 令和元年 | 2,811,857 | 1,362,831 | 1,449,026 | 1,238,493 | △ 11,007 | 129,621 | 130,791 | △ 202 | 20,677 | 31,482 | △ 10,805 | |
| 2 | 2,799,702 | 1,357,156 | 1,442,546 | 1,243,527 | △ 12,155 | 119,072 | 121,688 | △ 1,646 | 20,021 | 30,530 | △ 10,509 | |
| 3 | 2,779,314 | 1,347,133 | 1,432,181 | 1,245,044 | △ 20,388 | 112,198 | 120,068 | △ 7,870 | 19,210 | 31,728 | △ 12,518 | |
| 4 | 2,759,702 | 1,337,755 | 1,421,947 | 1,249,093 | △ 19,612 | 118,360 | 122,294 | △ 3,934 | 18,277 | 33,955 | △ 15,678 | |
| 令和5年 | (52,478) | (26,506) | (25,972) | (—) | (2,514) | (20,391) | (17,926) | (2,465) | (257) | (208) | (49) | |
| | 2,739,446 | 1,328,642 | 1,410,804 | 1,253,831 | △ 20,256 | 122,043 | 123,827 | △ 1,784 | 17,427 | 35,899 | △ 18,472 | |
| | (57,992) | (30,060) | (27,932) | (—) | (5,514) | (26,081) | (20,630) | (5,451) | (253) | (190) | (63) | |
| 令和5年1月 | 2,755,003 | 1,335,455 | 1,419,548 | — | △ 2,376 | 7,399 | 7,901 | △ 502 | 1,445 | 3,319 | △ 1,874 | |
| | (53,268) | (26,960) | (26,308) | (—) | (△ 211) | (1,688) | (1,907) | (△ 219) | (21) | (13) | (8) | |
| 2 | 2,752,015 | 1,334,104 | 1,417,911 | — | △ 2,988 | 7,633 | 7,996 | △ 363 | 1,541 | 4,166 | △ 2,625 | |
| 3 | 2,750,206 | 1,333,331 | 1,416,875 | — | △ 1,809 | 8,775 | 8,779 | △ 4 | 1,347 | 3,152 | △ 1,805 | |
| 4 | 2,745,295 | 1,330,833 | 1,414,462 | — | △ 4,911 | 21,393 | 24,818 | △ 3,425 | 1,490 | 2,976 | △ 1,486 | |
| 5 | 2,745,462 | 1,331,266 | 1,414,196 | — | 167 | 16,365 | 14,905 | 1,460 | 1,260 | 2,553 | △ 1,293 | |
| 6 | 2,744,334 | 1,330,850 | 1,413,484 | — | △ 1,128 | 9,444 | 9,143 | 301 | 1,493 | 2,922 | △ 1,429 | |
| 7 | 2,743,247 | 1,330,463 | 1,412,784 | — | △ 1,087 | 8,533 | 8,509 | 24 | 1,424 | 2,535 | △ 1,111 | |
| 8 | 2,741,976 | 1,329,873 | 1,412,103 | — | △ 1,271 | 8,420 | 8,424 | △ 4 | 1,407 | 2,674 | △ 1,267 | |
| 9 | 2,740,437 | 1,329,148 | 1,411,289 | — | △ 1,539 | 8,947 | 9,001 | △ 54 | 1,504 | 2,989 | △ 1,485 | |
| 10 | 2,739,446 | 1,328,642 | 1,410,804 | 1,253,831 | △ 991 | 8,467 | 8,187 | 280 | 1,392 | 2,663 | △ 1,271 | |
| 11 | 2,738,401 | 1,328,258 | 1,410,143 | — | △ 1,045 | 9,046 | 8,463 | 583 | 1,419 | 3,047 | △ 1,628 | |
| 12 | 2,737,070 | 1,327,703 | 1,409,367 | — | △ 1,331 | 7,930 | 7,615 | 315 | 1,391 | 3,037 | △ 1,646 | |
| 令和6年1月 | (59,537) | (30,945) | (28,592) | (—) | (514) | (2,217) | (1,718) | (499) | (31) | (16) | (15) | |
| | 2,734,940 | 1,326,587 | 1,408,353 | — | △ 2,130 | 7,528 | 7,896 | △ 368 | 1,353 | 3,115 | △ 1,762 | |
| | (59,544) | (30,902) | (28,642) | (—) | (7) | (1,766) | (1,760) | (6) | (18) | (17) | (1) | |
| 前 月 比 | △ 0.08 | △ 0.08 | △ 0.07 | — | — | △ 5.1 | 3.7 | — | △ 2.7 | 2.6 | — | |
| 前年同月比 | △ 0.73 | △ 0.66 | △ 0.79 | — | — | 1.7 | △ 0.1 | — | △ 6.4 | △ 6.1 | — | |

注1) 人口・世帯数は、年別については10月1日現在、月別については当月1日現在の数値。令和2年は国勢調査結果の数値。

なお、世帯数については、平成30年4月1日現在分より、年1回(10月1日現在)のみ調査。

2) 人口増減の集計期間は、年別については前年10月1日～当年9月30日、月別については前月1日～末日。

3) 平成28年～令和2年の推計人口は、令和2年国勢調査結果に基づき補正を行っており、社会増減は人口増減に合わせて修正している。

このため、転入から転出を引いた差と社会増減は必ずしも一致しない。

4) ()内は外国人で内数。

(参考)

人口増減(対前月差(各月1日～末日))

(単位:人)

| 項 目 | 10月 | 11月 | 12月 | 1月 | 2月 | 3月 | 4月 | 5月 | 6月 | 7月 | 8月 | 9月 | 年間計 | | |
|------|-----------|---------|---------|---------|---------|---------|---------|---------|---------|---------|---------|---------|---------|----------|---------|
| 人口増減 | R3.10～4.9 | △ 1,941 | △ 1,904 | △ 2,400 | △ 2,802 | △ 2,654 | △ 5,763 | 1,764 | 537 | △ 50 | △ 1,298 | △ 1,867 | △ 1,234 | △ 19,612 | |
| | 日本人 | △ 1,440 | △ 1,524 | △ 1,714 | △ 2,286 | △ 2,267 | △ 5,444 | △ 152 | △ 1,585 | △ 1,116 | △ 1,227 | △ 1,807 | △ 1,564 | △ 22,126 | |
| | 外国人 | △ 501 | △ 380 | △ 686 | △ 516 | △ 387 | △ 319 | 1,916 | 2,122 | 1,066 | △ 71 | △ 60 | 330 | 2,514 | |
| | R4.10～5.9 | △ 1,140 | △ 1,183 | △ 2,376 | △ 2,988 | △ 1,809 | △ 4,911 | 167 | △ 1,128 | △ 1,087 | △ 1,271 | △ 1,539 | △ 991 | △ 20,256 | |
| | 日本人 | △ 1,604 | △ 1,720 | △ 2,165 | △ 3,078 | △ 2,502 | △ 5,130 | △ 703 | △ 1,839 | △ 1,407 | △ 1,706 | △ 1,986 | △ 1,930 | △ 25,770 | |
| | 外国人 | 464 | 537 | △ 211 | 90 | 693 | 219 | 870 | 711 | 320 | 435 | 447 | 939 | 5,514 | |
| | R5.10～6.9 | △ 1,045 | △ 1,331 | △ 2,130 | | | | | | | | | | | △ 4,506 |
| | 日本人 | △ 2,076 | △ 1,845 | △ 2,137 | | | | | | | | | | | △ 6,058 |
| | 外国人 | 1,031 | 514 | 7 | | | | | | | | | | | 1,552 |
| 社会増減 | R3.10～4.9 | △ 1,243 | △ 502 | △ 1,162 | △ 889 | △ 956 | △ 4,201 | 2,935 | 1,998 | 1,003 | △ 411 | △ 429 | △ 77 | △ 3,934 | |
| | 日本人 | △ 722 | △ 122 | △ 475 | △ 368 | △ 575 | △ 3,873 | 1,023 | △ 127 | △ 67 | △ 338 | △ 357 | △ 398 | △ 6,399 | |
| | 外国人 | △ 521 | △ 380 | △ 687 | △ 521 | △ 381 | △ 328 | 1,912 | 2,125 | 1,070 | △ 73 | △ 72 | 321 | 2,465 | |
| | R4.10～5.9 | 176 | 327 | △ 502 | △ 363 | △ 4 | △ 3,425 | 1,460 | 301 | 24 | △ 4 | △ 54 | 280 | △ 1,784 | |
| | 日本人 | △ 283 | △ 206 | △ 283 | △ 445 | △ 692 | △ 3,648 | 599 | △ 402 | △ 294 | △ 443 | △ 487 | △ 651 | △ 7,235 | |
| | 外国人 | 459 | 533 | △ 219 | 82 | 688 | 223 | 861 | 703 | 318 | 439 | 433 | 931 | 5,451 | |
| | R5.10～6.9 | 583 | 315 | △ 368 | | | | | | | | | | | 530 |
| | 日本人 | △ 438 | △ 184 | △ 374 | | | | | | | | | | | △ 996 |
| | 外国人 | 1,021 | 499 | 6 | | | | | | | | | | | 1,526 |
| 自然増減 | R3.10～4.9 | △ 698 | △ 1,402 | △ 1,238 | △ 1,913 | △ 1,698 | △ 1,562 | △ 1,171 | △ 1,461 | △ 1,053 | △ 887 | △ 1,438 | △ 1,157 | △ 15,678 | |
| | 日本人 | △ 718 | △ 1,402 | △ 1,239 | △ 1,918 | △ 1,692 | △ 1,571 | △ 1,175 | △ 1,458 | △ 1,049 | △ 889 | △ 1,450 | △ 1,166 | △ 15,727 | |
| | 外国人 | 20 | 0 | 1 | 5 | △ 6 | 9 | 4 | △ 3 | △ 4 | 2 | 12 | 9 | 49 | |
| | R4.10～5.9 | △ 1,316 | △ 1,510 | △ 1,874 | △ 2,625 | △ 1,805 | △ 1,486 | △ 1,293 | △ 1,429 | △ 1,111 | △ 1,267 | △ 1,485 | △ 1,271 | △ 18,472 | |
| | 日本人 | △ 1,321 | △ 1,514 | △ 1,882 | △ 2,633 | △ 1,810 | △ 1,482 | △ 1,302 | △ 1,437 | △ 1,113 | △ 1,263 | △ 1,499 | △ 1,279 | △ 18,535 | |
| | 外国人 | 5 | 4 | 8 | 8 | 5 | △ 4 | 9 | 8 | 2 | △ 4 | 14 | 8 | 63 | |
| | R5.10～6.9 | △ 1,628 | △ 1,646 | △ 1,762 | | | | | | | | | | | △ 5,036 |
| | 日本人 | △ 1,638 | △ 1,661 | △ 1,763 | | | | | | | | | | | △ 5,062 |
| | 外国人 | 10 | 15 | 1 | | | | | | | | | | | 26 |

注) 集計期間は、10月1日～9月30日、各月については1日～末日。

第2表 市区町別推計人口・世帯数及び人口増減

(単位:人、世帯)

| 市区町 | 推計人口・世帯数(令和6年1月1日現在) | | | | 人口増減(令和5年12月1日~12月31日) | | | | | | |
|------------------|----------------------|-----------|-----------|-----|------------------------|-------|-------|-------|-------|-------|---------|
| | 総数 | 男 | 女 | 世帯数 | 人口増減 | 転入 | 転出 | 社会増減 | 出生 | 死亡 | 自然増減 |
| 広島県 | 2,734,940 | 1,326,587 | 1,408,353 | - | △ 2,130 | 7,528 | 7,896 | △ 368 | 1,353 | 3,115 | △ 1,762 |
| 広島市 | 2,567,771 | 1,245,232 | 1,322,539 | - | △ 1,936 | 7,047 | 7,343 | △ 296 | 1,257 | 2,897 | △ 1,640 |
| 広島市 東区 | 167,169 | 81,355 | 85,814 | - | △ 194 | 481 | 553 | △ 72 | 96 | 218 | △ 122 |
| 広島市 南区 | 1,184,285 | 570,705 | 613,580 | - | △ 630 | 3,825 | 3,969 | △ 144 | 630 | 1,116 | △ 486 |
| 広島市 中区 | 142,990 | 67,774 | 75,216 | - | △ 61 | 619 | 639 | △ 20 | 70 | 111 | △ 41 |
| 広島市 西区 | 116,966 | 55,696 | 61,270 | - | △ 54 | 356 | 361 | △ 5 | 61 | 110 | △ 49 |
| 広島市 安佐南区 | 144,068 | 70,394 | 73,674 | - | △ 93 | 514 | 551 | △ 37 | 83 | 139 | △ 56 |
| 広島市 安佐北区 | 186,818 | 89,561 | 97,257 | - | △ 84 | 670 | 673 | △ 3 | 97 | 178 | △ 81 |
| 広島市 安芸区 | 245,440 | 119,220 | 126,220 | - | △ 31 | 796 | 794 | 2 | 152 | 185 | △ 33 |
| 広島市 佐伯区 | 134,547 | 63,689 | 70,858 | - | △ 146 | 288 | 304 | △ 16 | 55 | 185 | △ 130 |
| 広島市 安芸区 | 74,280 | 36,864 | 37,416 | - | △ 34 | 265 | 251 | 14 | 36 | 84 | △ 48 |
| 広島市 佐伯区 | 139,176 | 67,507 | 71,669 | - | △ 127 | 317 | 396 | △ 79 | 76 | 124 | △ 48 |
| 広島市 呉市 | 201,171 | 97,375 | 103,796 | - | △ 392 | 485 | 609 | △ 124 | 78 | 346 | △ 268 |
| 広島市 竹原市 | 22,381 | 10,678 | 11,703 | - | △ 64 | 32 | 47 | △ 15 | 6 | 55 | △ 49 |
| 広島市 三原市 | 86,372 | 41,230 | 45,142 | - | △ 92 | 187 | 191 | △ 4 | 30 | 118 | △ 88 |
| 広島市 尾道市 | 124,741 | 60,567 | 64,174 | - | △ 168 | 324 | 364 | △ 40 | 44 | 172 | △ 128 |
| 広島市 福山市 | 452,039 | 220,080 | 231,959 | - | △ 249 | 908 | 902 | 6 | 234 | 489 | △ 255 |
| 広島市 府中市 | 35,248 | 16,931 | 18,317 | - | △ 41 | 111 | 107 | 4 | 4 | 49 | △ 45 |
| 広島市 三次市 | 48,088 | 23,215 | 24,873 | - | △ 63 | 86 | 83 | 3 | 18 | 84 | △ 66 |
| 広島市 庄原市 | 31,335 | 14,980 | 16,355 | - | △ 82 | 37 | 49 | △ 12 | 11 | 81 | △ 70 |
| 広島市 大竹市 | 25,383 | 12,332 | 13,051 | - | △ 25 | 59 | 55 | 4 | 9 | 38 | △ 29 |
| 広島市 東広島市 | 198,195 | 100,983 | 97,212 | - | △ 57 | 553 | 559 | △ 6 | 105 | 156 | △ 51 |
| 広島市 廿日市市 | 113,134 | 53,905 | 59,229 | - | 26 | 300 | 242 | 58 | 69 | 101 | △ 32 |
| 広島市 安芸高田市 | 24,954 | 11,916 | 13,038 | - | △ 70 | 52 | 81 | △ 29 | 10 | 51 | △ 41 |
| 広島市 江田島市 | 20,445 | 10,335 | 10,110 | - | △ 29 | 88 | 85 | 3 | 9 | 41 | △ 32 |
| 安芸郡 | 116,918 | 56,880 | 60,038 | - | △ 79 | 353 | 390 | △ 37 | 80 | 122 | △ 42 |
| 安芸郡 府中町 | 51,758 | 25,222 | 26,536 | - | △ 47 | 146 | 179 | △ 33 | 32 | 46 | △ 14 |
| 安芸郡 海田町 | 30,241 | 14,912 | 15,329 | - | 0 | 116 | 108 | 8 | 26 | 34 | △ 8 |
| 安芸郡 熊野町 | 22,611 | 10,858 | 11,753 | - | △ 1 | 57 | 48 | 9 | 14 | 24 | △ 10 |
| 安芸郡 坂町 | 12,308 | 5,888 | 6,420 | - | △ 31 | 34 | 55 | △ 21 | 8 | 18 | △ 10 |
| 山県郡 | 21,859 | 10,658 | 11,201 | - | △ 71 | 36 | 84 | △ 48 | 7 | 30 | △ 23 |
| 山県郡 安芸太田町 | 5,219 | 2,434 | 2,785 | - | △ 12 | 9 | 14 | △ 5 | 1 | 8 | △ 7 |
| 山県郡 北広島町 | 16,640 | 8,224 | 8,416 | - | △ 59 | 27 | 70 | △ 43 | 6 | 22 | △ 16 |
| 豊田郡 | 6,697 | 3,470 | 3,227 | - | 12 | 41 | 17 | 24 | 1 | 13 | △ 12 |
| 豊田郡 大崎上島町 | 6,697 | 3,470 | 3,227 | - | 12 | 41 | 17 | 24 | 1 | 13 | △ 12 |
| 世羅郡 | 14,155 | 6,750 | 7,405 | - | △ 52 | 24 | 52 | △ 28 | 6 | 30 | △ 24 |
| 世羅郡 世羅町 | 14,155 | 6,750 | 7,405 | - | △ 52 | 24 | 52 | △ 28 | 6 | 30 | △ 24 |
| 神石郡 | 7,540 | 3,597 | 3,943 | - | △ 4 | 27 | 10 | 17 | 2 | 23 | △ 21 |
| 神石郡 神石高原町 | 7,540 | 3,597 | 3,943 | - | △ 4 | 27 | 10 | 17 | 2 | 23 | △ 21 |

注) 世帯数については、年1回(10月1日現在)のみ調査。

第3表 市区町別推計人口の推移（前年同月との比較）

各年1月1日現在

(単位:人、%)

| 市区町 | 令和4年 (A) | 令和5年 (B) | 令和6年 (C) | 人口増減数 | | 人口増減率 | |
|------------|-------------|-------------|-------------|---------------|---------------|-------------|-------------|
| | | | | R6 (C-B=D) | R5 (B-A=E) | R6 (D/B) | R5 (E/A) |
| 広島県 | 2,773,069 | 2,755,003 | 2,734,940 | △ 20,063 | △ 18,066 | △ 0.73 | △ 0.65 |
| 市部 | 2,603,487 | 2,586,575 | 2,567,771 | △ 18,804 | △ 16,912 | △ 0.73 | △ 0.65 |
| 郡部 | 169,582 | 168,428 | 167,169 | △ 1,259 | △ 1,154 | △ 0.75 | △ 0.68 |
| 広島市 | 1,194,651 | 1,190,239 | 1,184,285 | △ 5,954 | △ 4,412 | △ 0.50 | △ 0.37 |
| 中区 | 142,940 | 143,112 | 142,990 | △ 122 | 172 | △ 0.09 | 0.12 |
| 東区 | 118,361 | 117,728 | 116,966 | △ 762 | △ 633 | △ 0.65 | △ 0.53 |
| 南区 | 144,525 | 144,262 | 144,068 | △ 194 | △ 263 | △ 0.13 | △ 0.18 |
| 西区 | 188,828 | 187,795 | 186,818 | △ 977 | △ 1,033 | △ 0.52 | △ 0.55 |
| 安佐南区 | 246,685 | 246,284 | 245,440 | △ 844 | △ 401 | △ 0.34 | △ 0.16 |
| 安佐北区 | 137,369 | 135,800 | 134,547 | △ 1,253 | △ 1,569 | △ 0.92 | △ 1.14 |
| 安芸区 | 75,914 | 75,223 | 74,280 | △ 943 | △ 691 | △ 1.25 | △ 0.91 |
| 佐伯区 | 140,029 | 140,035 | 139,176 | △ 859 | 6 | △ 0.61 | 0.00 |
| 呉市 | 208,817 | 205,055 | 201,171 | △ 3,884 | △ 3,762 | △ 1.89 | △ 1.80 |
| 竹原市 | 23,388 | 22,903 | 22,381 | △ 522 | △ 485 | △ 2.28 | △ 2.07 |
| 三原市 | 88,572 | 87,402 | 86,372 | △ 1,030 | △ 1,170 | △ 1.18 | △ 1.32 |
| 尾道市 | 128,305 | 126,425 | 124,741 | △ 1,684 | △ 1,880 | △ 1.33 | △ 1.47 |
| 福山市 | 457,154 | 454,513 | 452,039 | △ 2,474 | △ 2,641 | △ 0.54 | △ 0.58 |
| 府中市 | 36,627 | 35,964 | 35,248 | △ 716 | △ 663 | △ 1.99 | △ 1.81 |
| 三次市 | 49,728 | 48,885 | 48,088 | △ 797 | △ 843 | △ 1.63 | △ 1.70 |
| 庄原市 | 32,698 | 31,959 | 31,335 | △ 624 | △ 739 | △ 1.95 | △ 2.26 |
| 大竹市 | 25,980 | 25,706 | 25,383 | △ 323 | △ 274 | △ 1.26 | △ 1.05 |
| 東広島市 | 196,718 | 198,032 | 198,195 | 163 | 1,314 | 0.08 | 0.67 |
| 廿日市市 | 113,752 | 113,327 | 113,134 | △ 193 | △ 425 | △ 0.17 | △ 0.37 |
| 安芸高田市 | 25,874 | 25,322 | 24,954 | △ 368 | △ 552 | △ 1.45 | △ 2.13 |
| 江田島市 | 21,223 | 20,843 | 20,445 | △ 398 | △ 380 | △ 1.91 | △ 1.79 |
| 安芸郡 | 117,089 | 117,065 | 116,918 | △ 147 | △ 24 | △ 0.13 | △ 0.02 |
| 府中町 | 52,052 | 52,003 | 51,758 | △ 245 | △ 49 | △ 0.47 | △ 0.09 |
| 海田町 | 29,808 | 30,040 | 30,241 | 201 | 232 | 0.67 | 0.78 |
| 熊野町 | 22,658 | 22,555 | 22,611 | 56 | △ 103 | 0.25 | △ 0.45 |
| 坂町 | 12,571 | 12,467 | 12,308 | △ 159 | △ 104 | △ 1.28 | △ 0.83 |
| 山県郡 | 22,781 | 22,315 | 21,859 | △ 456 | △ 466 | △ 2.04 | △ 2.05 |
| 安芸太田町 | 5,508 | 5,368 | 5,219 | △ 149 | △ 140 | △ 2.78 | △ 2.54 |
| 北広島町 | 17,273 | 16,947 | 16,640 | △ 307 | △ 326 | △ 1.81 | △ 1.89 |
| 豊田郡 | | | | | | | |
| 大崎上島町 | 6,943 | 6,809 | 6,697 | △ 112 | △ 134 | △ 1.64 | △ 1.93 |
| 世羅郡 | | | | | | | |
| 世羅町 | 14,767 | 14,482 | 14,155 | △ 327 | △ 285 | △ 2.26 | △ 1.93 |
| 神石郡 | | | | | | | |
| 神石高原町 | 8,002 | 7,757 | 7,540 | △ 217 | △ 245 | △ 2.80 | △ 3.06 |

第4表 市区町別推計人口の推移（外国人）（前年同月との比較）

各年1月1日現在

（単位：人、％）

| 市区町 | 令和4年 (A) | 令和5年 (B) | 令和6年 (C) | 人口増減数 | | 人口増減率 | |
|------------|-------------|-------------|-------------|---------------|---------------|-------------|-------------|
| | | | | R6 (C-B=D) | R5 (B-A=E) | R6 (D/B) | R5 (E/A) |
| 広島県 | 48,397 | 53,268 | 59,544 | 6,276 | 4,871 | 11.78 | 10.06 |
| 市部 | 45,768 | 50,380 | 56,325 | 5,945 | 4,612 | 11.80 | 10.08 |
| 郡部 | 2,629 | 2,888 | 3,219 | 331 | 259 | 11.46 | 9.85 |
| 広島市 | 18,565 | 19,712 | 21,372 | 1,660 | 1,147 | 8.42 | 6.18 |
| 中区 | 4,242 | 4,450 | 4,851 | 401 | 208 | 9.01 | 4.90 |
| 東区 | 1,782 | 1,863 | 1,972 | 109 | 81 | 5.85 | 4.55 |
| 南区 | 1,911 | 2,098 | 2,266 | 168 | 187 | 8.01 | 9.79 |
| 西区 | 4,160 | 4,267 | 4,452 | 185 | 107 | 4.34 | 2.57 |
| 安佐南区 | 2,208 | 2,510 | 2,725 | 215 | 302 | 8.57 | 13.68 |
| 安佐北区 | 1,835 | 1,938 | 2,233 | 295 | 103 | 15.22 | 5.61 |
| 安芸区 | 1,261 | 1,356 | 1,541 | 185 | 95 | 13.64 | 7.53 |
| 佐伯区 | 1,166 | 1,230 | 1,332 | 102 | 64 | 8.29 | 5.49 |
| 呉市 | 2,629 | 2,858 | 3,290 | 432 | 229 | 15.12 | 8.71 |
| 竹原市 | 222 | 232 | 290 | 58 | 10 | 25.00 | 4.50 |
| 三原市 | 1,888 | 2,128 | 2,516 | 388 | 240 | 18.23 | 12.71 |
| 尾道市 | 2,449 | 2,880 | 3,547 | 667 | 431 | 23.16 | 17.60 |
| 福山市 | 8,679 | 9,541 | 10,702 | 1,161 | 862 | 12.17 | 9.93 |
| 府中市 | 505 | 650 | 704 | 54 | 145 | 8.31 | 28.71 |
| 三次市 | 621 | 681 | 774 | 93 | 60 | 13.66 | 9.66 |
| 庄原市 | 407 | 449 | 532 | 83 | 42 | 18.49 | 10.32 |
| 大竹市 | 331 | 353 | 382 | 29 | 22 | 8.22 | 6.65 |
| 東広島市 | 7,082 | 8,201 | 8,921 | 720 | 1,119 | 8.78 | 15.80 |
| 廿日市市 | 1,217 | 1,308 | 1,552 | 244 | 91 | 18.65 | 7.48 |
| 安芸高田市 | 692 | 775 | 983 | 208 | 83 | 26.84 | 11.99 |
| 江田島市 | 481 | 612 | 760 | 148 | 131 | 24.18 | 27.23 |
| 安芸郡 | 1,745 | 1,883 | 1,996 | 113 | 138 | 6.00 | 7.91 |
| 府中町 | 626 | 679 | 678 | △ 1 | 53 | △ 0.15 | 8.47 |
| 海田町 | 755 | 824 | 868 | 44 | 69 | 5.34 | 9.14 |
| 熊野町 | 190 | 211 | 247 | 36 | 21 | 17.06 | 11.05 |
| 坂町 | 174 | 169 | 203 | 34 | △ 5 | 20.12 | △ 2.87 |
| 山県郡 | 438 | 492 | 585 | 93 | 54 | 18.90 | 12.33 |
| 安芸太田町 | 34 | 49 | 67 | 18 | 15 | 36.73 | 44.12 |
| 北広島町 | 404 | 443 | 518 | 75 | 39 | 16.93 | 9.65 |
| 豊田郡 | | | | | | | |
| 大崎上島町 | 140 | 167 | 215 | 48 | 27 | 28.74 | 19.29 |
| 世羅郡 | | | | | | | |
| 世羅町 | 222 | 259 | 292 | 33 | 37 | 12.74 | 16.67 |
| 神石郡 | | | | | | | |
| 神石高原町 | 84 | 87 | 131 | 44 | 3 | 50.57 | 3.57 |

第5表-1 年齢(5歳階級)別、男女別推計人口

(単位:人)

| 年齢階級 | 令和6年1月1日現在推計人口 | | | | | | | | |
|-----------|----------------|-----------|-----------|-----------|-----------|-----------|--------|--------|--------|
| | 総数 | 男 | 女 | 日本人 | 男 | 女 | 外国人 | 男 | 女 |
| 総数 | 2,734,940 | 1,326,587 | 1,408,353 | 2,675,396 | 1,295,685 | 1,379,711 | 59,544 | 30,902 | 28,642 |
| 0～4歳 | 93,047 | 47,760 | 45,287 | 91,687 | 47,076 | 44,611 | 1,360 | 684 | 676 |
| 5～9歳 | 113,695 | 57,943 | 55,752 | 112,308 | 57,223 | 55,085 | 1,387 | 720 | 667 |
| 10～14歳 | 125,418 | 64,104 | 61,315 | 124,258 | 63,544 | 60,714 | 1,160 | 560 | 601 |
| 15～19歳 | 127,463 | 65,096 | 62,367 | 125,238 | 64,044 | 61,194 | 2,224 | 1,051 | 1,173 |
| 20～24歳 | 136,359 | 71,272 | 65,088 | 125,489 | 65,590 | 59,899 | 10,870 | 5,682 | 5,188 |
| 25～29歳 | 132,760 | 69,695 | 63,065 | 121,784 | 63,293 | 58,491 | 10,976 | 6,402 | 4,574 |
| 30～34歳 | 134,700 | 70,480 | 64,220 | 126,341 | 65,308 | 61,033 | 8,359 | 5,173 | 3,187 |
| 35～39歳 | 150,685 | 77,250 | 73,435 | 144,897 | 73,920 | 70,977 | 5,788 | 3,330 | 2,458 |
| 40～44歳 | 165,126 | 83,633 | 81,493 | 160,866 | 81,642 | 79,225 | 4,259 | 1,991 | 2,268 |
| 45～49歳 | 198,046 | 99,638 | 98,408 | 195,122 | 98,478 | 96,644 | 2,924 | 1,161 | 1,764 |
| 50～54歳 | 211,113 | 105,866 | 105,247 | 208,404 | 104,841 | 103,563 | 2,709 | 1,025 | 1,684 |
| 55～59歳 | 172,945 | 85,351 | 87,594 | 170,893 | 84,576 | 86,316 | 2,053 | 775 | 1,278 |
| 60～64歳 | 157,767 | 77,107 | 80,661 | 156,345 | 76,488 | 79,858 | 1,422 | 619 | 803 |
| 65～69歳 | 159,057 | 76,829 | 82,228 | 157,967 | 76,334 | 81,633 | 1,090 | 495 | 595 |
| 70～74歳 | 193,571 | 90,817 | 102,755 | 192,485 | 90,312 | 102,172 | 1,087 | 505 | 582 |
| 75～79歳 | 177,173 | 80,258 | 96,915 | 176,344 | 79,902 | 96,443 | 829 | 357 | 473 |
| 80～84歳 | 133,475 | 55,450 | 78,025 | 132,899 | 55,224 | 77,675 | 576 | 226 | 350 |
| 85歳以上 | 152,538 | 48,038 | 104,500 | 152,069 | 47,891 | 104,177 | 470 | 147 | 323 |

注) 各年齢階級別推計人口は、令和5年12月末日現在の住民基本台帳に登録されている年齢別人口の割合を基に算出している。
このため、各年齢階級別の計と合計(総数)が一致しないものがある。

第5表-2 年齢(5歳階級)別、男女別推計人口(対前年同月差)

(単位:人)

| 年齢階級 | 対前年同月差(過去1年間(令和5年1月～令和5年12月)の人口増減) | | | | | | | | |
|-----------|------------------------------------|---------|----------|----------|----------|----------|-------|-------|-------|
| | 総数 | 男 | 女 | 日本人 | 男 | 女 | 外国人 | 男 | 女 |
| 総数 | △ 20,063 | △ 8,868 | △ 11,195 | △ 26,339 | △ 12,810 | △ 13,529 | 6,276 | 3,942 | 2,334 |
| 0～4歳 | △ 4,693 | △ 2,286 | △ 2,407 | △ 4,704 | △ 2,291 | △ 2,413 | 11 | 6 | 6 |
| 5～9歳 | △ 3,234 | △ 1,732 | △ 1,502 | △ 3,317 | △ 1,784 | △ 1,532 | 83 | 53 | 30 |
| 10～14歳 | △ 1,057 | △ 463 | △ 594 | △ 1,091 | △ 469 | △ 623 | 34 | 6 | 28 |
| 15～19歳 | △ 249 | △ 353 | 104 | △ 732 | △ 553 | △ 179 | 484 | 201 | 283 |
| 20～24歳 | △ 255 | △ 89 | △ 167 | △ 1,790 | △ 976 | △ 815 | 1,535 | 887 | 648 |
| 25～29歳 | △ 823 | △ 37 | △ 786 | △ 2,200 | △ 972 | △ 1,228 | 1,377 | 935 | 442 |
| 30～34歳 | △ 2,208 | △ 817 | △ 1,391 | △ 3,200 | △ 1,502 | △ 1,698 | 993 | 686 | 307 |
| 35～39歳 | △ 3,598 | △ 1,329 | △ 2,269 | △ 4,279 | △ 1,939 | △ 2,340 | 681 | 609 | 71 |
| 40～44歳 | △ 4,446 | △ 2,273 | △ 2,174 | △ 4,948 | △ 2,625 | △ 2,323 | 501 | 353 | 149 |
| 45～49歳 | △ 9,324 | △ 5,052 | △ 4,272 | △ 9,500 | △ 5,125 | △ 4,376 | 176 | 72 | 104 |
| 50～54歳 | 6,423 | 3,728 | 2,695 | 6,375 | 3,685 | 2,690 | 48 | 43 | 5 |
| 55～59歳 | 5,409 | 2,791 | 2,618 | 5,213 | 2,739 | 2,474 | 196 | 52 | 144 |
| 60～64歳 | △ 1,372 | △ 542 | △ 830 | △ 1,448 | △ 555 | △ 893 | 76 | 13 | 63 |
| 65～69歳 | △ 3,797 | △ 1,939 | △ 1,858 | △ 3,769 | △ 1,919 | △ 1,851 | △ 28 | △ 21 | △ 7 |
| 70～74歳 | △ 12,613 | △ 6,087 | △ 6,526 | △ 12,627 | △ 6,109 | △ 6,518 | 14 | 22 | △ 9 |
| 75～79歳 | 9,615 | 4,694 | 4,921 | 9,582 | 4,697 | 4,884 | 34 | △ 3 | 36 |
| 80～84歳 | 6,289 | 2,548 | 3,741 | 6,250 | 2,531 | 3,719 | 40 | 18 | 22 |
| 85歳以上 | △ 129 | 368 | △ 497 | △ 151 | 358 | △ 509 | 22 | 10 | 12 |

第6表 市区町別、年齢(5歳階級)別推計人口(総数)

令和6年1月1日現在

(単位:人)

| 市区町 | 総数 | 0～4歳 | 5～9歳 | 10～14歳 | 15～19歳 | 20～24歳 | 25～29歳 | 30～34歳 | 35～39歳 | 40～44歳 | 45～49歳 | 50～54歳 | 55～59歳 | 60～64歳 | 65～69歳 | 70～74歳 | 75～79歳 | 80～84歳 | 85歳以上 |
|------------|-----------|--------|---------|---------|---------|---------|---------|---------|---------|---------|---------|---------|---------|---------|---------|---------|---------|---------|---------|
| 広島県 | 2,734,940 | 93,047 | 113,695 | 125,418 | 127,463 | 136,359 | 132,760 | 134,700 | 150,685 | 165,126 | 198,046 | 211,113 | 172,945 | 157,767 | 159,057 | 193,571 | 177,173 | 133,475 | 152,538 |
| 市部 | 2,567,771 | 86,894 | 106,435 | 118,003 | 119,719 | 129,052 | 125,095 | 126,499 | 141,436 | 155,619 | 186,856 | 199,230 | 162,615 | 148,234 | 149,247 | 181,277 | 165,865 | 124,388 | 141,307 |
| 郡部 | 167,169 | 6,153 | 7,260 | 7,415 | 7,743 | 7,308 | 7,665 | 8,201 | 9,250 | 9,506 | 11,190 | 11,882 | 10,330 | 9,533 | 9,810 | 12,294 | 11,309 | 9,088 | 11,231 |
| 広島市 | 1,184,285 | 42,989 | 51,493 | 56,307 | 56,752 | 61,515 | 62,610 | 62,294 | 68,756 | 75,647 | 91,514 | 98,305 | 78,400 | 66,835 | 62,709 | 74,675 | 69,068 | 51,154 | 53,262 |
| 中区 | 142,990 | 4,712 | 5,330 | 5,117 | 5,319 | 7,735 | 9,492 | 9,015 | 9,276 | 9,760 | 11,235 | 12,114 | 9,638 | 8,155 | 7,569 | 8,727 | 7,762 | 5,682 | 6,353 |
| 東区 | 116,966 | 4,257 | 5,187 | 5,567 | 5,576 | 5,730 | 5,716 | 5,734 | 6,565 | 7,319 | 8,460 | 9,524 | 8,229 | 7,210 | 6,514 | 7,349 | 6,964 | 5,460 | 5,605 |
| 南区 | 144,068 | 5,273 | 6,244 | 6,616 | 6,783 | 7,799 | 7,883 | 7,852 | 8,586 | 9,285 | 11,310 | 12,086 | 9,831 | 8,296 | 7,480 | 8,444 | 8,025 | 5,763 | 6,511 |
| 西区 | 186,818 | 6,630 | 7,630 | 8,476 | 8,517 | 9,894 | 11,139 | 10,715 | 11,348 | 12,293 | 14,809 | 15,763 | 13,007 | 10,924 | 9,763 | 11,003 | 9,752 | 7,207 | 7,948 |
| 安佐南区 | 245,440 | 10,486 | 12,425 | 13,969 | 13,736 | 13,772 | 13,430 | 13,247 | 14,592 | 16,355 | 20,538 | 21,752 | 15,548 | 11,911 | 10,388 | 12,688 | 12,291 | 9,300 | 9,012 |
| 安佐北区 | 134,547 | 3,686 | 4,911 | 5,886 | 6,218 | 6,010 | 5,063 | 5,199 | 6,373 | 7,249 | 9,380 | 10,467 | 8,430 | 7,985 | 8,914 | 11,659 | 11,030 | 8,084 | 8,002 |
| 安芸区 | 74,280 | 2,419 | 2,975 | 3,587 | 3,898 | 4,132 | 3,895 | 3,640 | 3,798 | 4,415 | 5,429 | 6,148 | 5,147 | 4,258 | 3,767 | 4,793 | 4,732 | 3,617 | 3,630 |
| 佐伯区 | 139,176 | 5,526 | 6,791 | 7,089 | 6,705 | 6,443 | 5,991 | 6,892 | 8,218 | 8,971 | 10,353 | 10,451 | 8,569 | 8,097 | 8,315 | 10,011 | 8,513 | 6,041 | 6,201 |
| 呉市 | 201,171 | 5,110 | 6,758 | 8,165 | 8,711 | 9,570 | 8,072 | 8,097 | 9,122 | 10,626 | 13,411 | 15,279 | 12,894 | 12,168 | 12,353 | 16,144 | 16,730 | 13,080 | 14,883 |
| 竹原市 | 22,381 | 450 | 599 | 746 | 851 | 810 | 750 | 763 | 821 | 1,025 | 1,415 | 1,565 | 1,520 | 1,459 | 1,607 | 2,196 | 2,047 | 1,687 | 2,068 |
| 三原市 | 86,372 | 2,229 | 3,175 | 3,775 | 3,773 | 3,860 | 3,284 | 3,599 | 4,121 | 4,741 | 5,711 | 6,229 | 5,302 | 5,370 | 5,987 | 7,457 | 6,454 | 4,844 | 6,461 |
| 尾道市 | 124,741 | 3,176 | 4,360 | 5,040 | 5,268 | 5,477 | 4,878 | 5,318 | 6,316 | 6,752 | 8,018 | 8,711 | 7,433 | 7,769 | 8,595 | 10,664 | 9,866 | 7,637 | 9,461 |
| 福山市 | 452,039 | 16,435 | 19,244 | 21,375 | 21,354 | 23,041 | 22,663 | 22,600 | 25,490 | 27,565 | 32,871 | 34,231 | 27,425 | 25,232 | 26,350 | 32,289 | 28,470 | 21,767 | 23,635 |
| 府中市 | 35,248 | 748 | 1,106 | 1,365 | 1,597 | 1,529 | 1,291 | 1,249 | 1,506 | 1,679 | 2,309 | 2,649 | 2,309 | 2,237 | 2,497 | 3,165 | 2,808 | 2,268 | 2,937 |
| 三次市 | 48,088 | 1,521 | 1,829 | 2,061 | 2,122 | 1,904 | 1,857 | 2,064 | 2,314 | 2,559 | 3,268 | 3,140 | 2,760 | 3,041 | 3,466 | 4,119 | 3,420 | 2,553 | 4,088 |
| 庄原市 | 31,335 | 712 | 1,050 | 1,237 | 1,315 | 1,146 | 1,029 | 1,067 | 1,258 | 1,515 | 1,790 | 1,753 | 1,584 | 2,030 | 2,477 | 3,008 | 2,580 | 2,004 | 3,781 |
| 大竹市 | 25,383 | 726 | 950 | 1,004 | 1,037 | 1,165 | 1,096 | 1,107 | 1,328 | 1,377 | 1,522 | 1,788 | 1,579 | 1,487 | 1,727 | 2,092 | 1,968 | 1,518 | 1,912 |
| 東広島市 | 198,195 | 7,762 | 9,371 | 10,058 | 10,178 | 12,057 | 11,152 | 11,343 | 12,121 | 12,900 | 14,577 | 14,632 | 11,955 | 11,020 | 10,367 | 12,171 | 10,708 | 7,628 | 8,196 |
| 廿日市市 | 113,134 | 4,113 | 5,184 | 5,322 | 5,083 | 5,036 | 4,629 | 5,260 | 6,411 | 6,958 | 7,793 | 8,046 | 6,888 | 6,796 | 7,652 | 8,898 | 7,617 | 5,253 | 6,193 |
| 安芸高田市 | 24,954 | 555 | 797 | 959 | 1,063 | 1,108 | 1,003 | 905 | 1,043 | 1,267 | 1,544 | 1,616 | 1,422 | 1,512 | 1,908 | 2,334 | 2,080 | 1,450 | 2,386 |
| 江田島市 | 20,445 | 366 | 518 | 588 | 616 | 832 | 781 | 834 | 827 | 1,008 | 1,114 | 1,285 | 1,143 | 1,278 | 1,551 | 2,066 | 2,049 | 1,543 | 2,045 |
| 安芸郡 | 116,918 | 5,107 | 5,711 | 5,607 | 5,319 | 5,427 | 6,030 | 6,543 | 7,264 | 7,297 | 8,308 | 8,986 | 7,579 | 6,221 | 5,943 | 7,341 | 7,101 | 5,775 | 5,360 |
| 府中町 | 51,758 | 2,353 | 2,636 | 2,559 | 2,273 | 2,317 | 2,661 | 3,087 | 3,397 | 3,381 | 3,777 | 3,920 | 3,557 | 3,011 | 2,705 | 2,938 | 2,753 | 2,226 | 2,207 |
| 海田町 | 30,241 | 1,507 | 1,592 | 1,398 | 1,347 | 1,537 | 1,877 | 1,997 | 2,130 | 1,988 | 2,157 | 2,307 | 1,823 | 1,454 | 1,396 | 1,766 | 1,577 | 1,239 | 1,150 |
| 熊野町 | 22,611 | 773 | 927 | 1,027 | 1,061 | 948 | 906 | 940 | 1,074 | 1,209 | 1,503 | 1,785 | 1,458 | 1,103 | 1,233 | 1,772 | 1,935 | 1,668 | 1,291 |
| 坂町 | 12,308 | 473 | 557 | 623 | 638 | 624 | 587 | 520 | 663 | 718 | 872 | 973 | 742 | 654 | 609 | 864 | 837 | 642 | 712 |
| 山県郡 | 21,859 | 483 | 712 | 782 | 896 | 939 | 792 | 743 | 890 | 972 | 1,314 | 1,348 | 1,237 | 1,418 | 1,640 | 2,117 | 1,739 | 1,352 | 2,484 |
| 安芸太田町 | 5,219 | 67 | 149 | 152 | 189 | 151 | 135 | 115 | 193 | 180 | 248 | 295 | 278 | 341 | 447 | 545 | 493 | 444 | 797 |
| 北広島町 | 16,640 | 417 | 564 | 630 | 707 | 788 | 658 | 628 | 697 | 792 | 1,066 | 1,052 | 959 | 1,077 | 1,194 | 1,572 | 1,247 | 908 | 1,686 |
| 豊田郡 | | | | | | | | | | | | | | | | | | | |
| 大崎上島町 | 6,697 | 99 | 137 | 235 | 674 | 244 | 195 | 209 | 208 | 247 | 302 | 341 | 360 | 392 | 397 | 635 | 671 | 549 | 805 |
| 世羅郡 | | | | | | | | | | | | | | | | | | | |
| 世羅町 | 14,155 | 333 | 498 | 540 | 590 | 487 | 448 | 477 | 599 | 691 | 858 | 818 | 790 | 960 | 1,158 | 1,387 | 1,144 | 908 | 1,469 |
| 神石郡 | | | | | | | | | | | | | | | | | | | |
| 神石高原町 | 7,540 | 131 | 202 | 251 | 265 | 210 | 200 | 229 | 289 | 299 | 408 | 391 | 365 | 541 | 671 | 815 | 654 | 505 | 1,114 |

注) 各年齢階級別の推計人口は、令和5年12月末日現在の住民基本台帳に登録されている年齢別人口の割合を基に算出している。このため、各年齢階級別の計と合計(総数)が一致しないものがある。

| 年 月 | 総数 | | | | | | |
|-------|----------|---------|---------|----------|--------|--------|----------|
| | 人口増減 | 転入 | 転出 | 社会増減 | 出生 | 死亡 | 自然増減 |
| H31・1 | △ 9,267 | 127,143 | 127,570 | 543 | 21,724 | 31,534 | △ 9,810 |
| 2 | △ 9,483 | 126,696 | 127,232 | 431 | 21,572 | 31,486 | △ 9,914 |
| 3 | △ 8,997 | 127,399 | 127,513 | 860 | 21,412 | 31,269 | △ 9,857 |
| 4 | △ 9,347 | 127,998 | 128,297 | 643 | 21,142 | 31,132 | △ 9,990 |
| R元・5 | △ 9,517 | 128,078 | 128,227 | 814 | 21,002 | 31,333 | △ 10,331 |
| 6 | △ 9,704 | 128,570 | 128,751 | 790 | 20,950 | 31,444 | △ 10,494 |
| 7 | △ 9,988 | 128,949 | 129,343 | 588 | 20,800 | 31,376 | △ 10,576 |
| 8 | △ 10,147 | 129,694 | 130,404 | 265 | 20,788 | 31,200 | △ 10,412 |
| 9 | △ 10,587 | 129,150 | 130,146 | △ 31 | 20,613 | 31,169 | △ 10,556 |
| 10 | △ 11,007 | 129,621 | 130,791 | △ 202 | 20,677 | 31,482 | △ 10,805 |
| 11 | △ 11,093 | 129,198 | 130,483 | △ 318 | 20,564 | 31,339 | △ 10,775 |
| 12 | △ 10,596 | 129,101 | 129,717 | 363 | 20,333 | 31,292 | △ 10,959 |
| R2・1 | △ 10,798 | 129,622 | 130,361 | 228 | 20,359 | 31,385 | △ 11,026 |
| 2 | △ 10,514 | 130,022 | 130,571 | 417 | 20,316 | 31,247 | △ 10,931 |
| 3 | △ 10,204 | 129,954 | 130,289 | 628 | 20,261 | 31,093 | △ 10,832 |
| 4 | △ 10,020 | 130,129 | 130,298 | 800 | 20,344 | 31,164 | △ 10,820 |
| 5 | △ 10,699 | 129,398 | 130,335 | 37 | 20,526 | 31,262 | △ 10,736 |
| 6 | △ 11,090 | 125,740 | 127,266 | △ 561 | 20,122 | 30,651 | △ 10,529 |
| 7 | △ 11,289 | 124,797 | 126,401 | △ 651 | 20,227 | 30,865 | △ 10,638 |
| 8 | △ 11,490 | 122,062 | 123,924 | △ 894 | 20,183 | 30,779 | △ 10,596 |
| 9 | △ 11,592 | 120,826 | 122,704 | △ 917 | 20,067 | 30,742 | △ 10,675 |
| 10 | △ 12,155 | 119,072 | 121,688 | △ 1,646 | 20,021 | 30,530 | △ 10,509 |
| 11 | △ 13,723 | 116,513 | 120,551 | △ 3,150 | 19,910 | 30,483 | △ 10,573 |
| 12 | △ 14,340 | 115,732 | 120,335 | △ 3,809 | 19,936 | 30,467 | △ 10,531 |
| R3・1 | △ 13,757 | 115,723 | 119,610 | △ 3,167 | 19,946 | 30,536 | △ 10,590 |
| 2 | △ 13,902 | 115,552 | 119,271 | △ 3,072 | 19,686 | 30,516 | △ 10,830 |
| 3 | △ 14,924 | 114,826 | 119,104 | △ 3,712 | 19,477 | 30,689 | △ 11,212 |
| 4 | △ 15,341 | 114,980 | 119,468 | △ 4,005 | 19,498 | 30,834 | △ 11,336 |
| 5 | △ 17,081 | 112,798 | 118,827 | △ 5,630 | 19,372 | 30,823 | △ 11,451 |
| 6 | △ 18,049 | 113,468 | 120,097 | △ 6,305 | 19,464 | 31,208 | △ 11,744 |
| 7 | △ 19,068 | 113,206 | 120,621 | △ 7,178 | 19,352 | 31,242 | △ 11,890 |
| 8 | △ 19,757 | 113,048 | 120,924 | △ 7,718 | 19,249 | 31,288 | △ 12,039 |
| 9 | △ 19,862 | 112,929 | 120,614 | △ 7,601 | 19,275 | 31,536 | △ 12,261 |
| 10 | △ 20,388 | 112,198 | 120,068 | △ 7,870 | 19,210 | 31,728 | △ 12,518 |
| 11 | △ 20,937 | 111,369 | 119,879 | △ 8,510 | 19,089 | 31,516 | △ 12,427 |
| 12 | △ 21,989 | 110,937 | 120,056 | △ 9,119 | 19,095 | 31,965 | △ 12,870 |
| R4・1 | △ 23,780 | 108,930 | 119,637 | △ 10,707 | 18,943 | 32,016 | △ 13,073 |
| 2 | △ 25,377 | 107,297 | 119,379 | △ 12,082 | 18,987 | 32,282 | △ 13,295 |
| 3 | △ 25,860 | 106,428 | 118,656 | △ 12,228 | 19,045 | 32,677 | △ 13,632 |
| 4 | △ 25,794 | 106,307 | 118,129 | △ 11,822 | 18,850 | 32,822 | △ 13,972 |
| 5 | △ 24,054 | 107,610 | 117,501 | △ 9,891 | 18,588 | 32,751 | △ 14,163 |
| 6 | △ 21,671 | 111,994 | 119,080 | △ 7,086 | 18,515 | 33,100 | △ 14,585 |
| 7 | △ 20,030 | 114,564 | 119,741 | △ 5,177 | 18,376 | 33,229 | △ 14,853 |
| 8 | △ 19,825 | 115,559 | 120,389 | △ 4,830 | 18,139 | 33,134 | △ 14,995 |
| 9 | △ 20,191 | 116,901 | 121,686 | △ 4,785 | 18,209 | 33,615 | △ 15,406 |
| 10 | △ 19,612 | 118,360 | 122,294 | △ 3,934 | 18,277 | 33,955 | △ 15,678 |
| 11 | △ 18,811 | 120,479 | 122,994 | △ 2,515 | 18,315 | 34,611 | △ 16,296 |
| 12 | △ 18,090 | 121,626 | 123,312 | △ 1,686 | 18,170 | 34,574 | △ 16,404 |
| R5・1 | △ 18,066 | 122,872 | 123,898 | △ 1,026 | 18,137 | 35,177 | △ 17,040 |
| 2 | △ 18,252 | 123,915 | 124,415 | △ 500 | 18,109 | 35,861 | △ 17,752 |
| 3 | △ 17,407 | 125,677 | 125,225 | 452 | 18,092 | 35,951 | △ 17,859 |
| 4 | △ 16,555 | 125,774 | 124,546 | 1,228 | 18,095 | 35,878 | △ 17,783 |
| 5 | △ 18,152 | 124,696 | 124,943 | △ 247 | 18,006 | 35,911 | △ 17,905 |
| 6 | △ 19,817 | 122,658 | 124,602 | △ 1,944 | 18,023 | 35,896 | △ 17,873 |
| 7 | △ 20,854 | 121,454 | 124,377 | △ 2,923 | 17,990 | 35,921 | △ 17,931 |
| 8 | △ 20,827 | 121,545 | 124,061 | △ 2,516 | 17,949 | 36,260 | △ 18,311 |
| 9 | △ 20,499 | 121,782 | 123,923 | △ 2,141 | 17,734 | 36,092 | △ 18,358 |
| 10 | △ 20,256 | 122,043 | 123,827 | △ 1,784 | 17,427 | 35,899 | △ 18,472 |
| 11 | △ 20,161 | 122,519 | 123,896 | △ 1,377 | 17,197 | 35,981 | △ 18,784 |
| 12 | △ 20,309 | 122,352 | 123,741 | △ 1,389 | 17,113 | 36,033 | △ 18,920 |
| R6・1 | △ 20,063 | 122,481 | 123,736 | △ 1,255 | 17,021 | 35,829 | △ 18,808 |

注1) 人口増減及び社会増減は、国勢調査結果に基づき補正を行っている。

2) 社会増減は人口増減－自然増減。このため、転入－転出は社会増減と必ずしも一致しない。

(参考) 人口増減(対前年同月差)の推移[日本人、外国人]

(単位:人)

| 年月 | 日本人 | | | | | | | 外国人 | | | | | | |
|-------|----------|---------|---------|---------|--------|--------|----------|---------|--------|--------|---------|-----|-----|------|
| | 人口増減 | 転入 | 転出 | 社会増減 | 出生 | 死亡 | 自然増減 | 人口増減 | 転入 | 転出 | 社会増減 | 出生 | 死亡 | 自然増減 |
| H31・1 | △ 13,367 | 105,510 | 109,040 | △ 3,424 | 21,443 | 31,386 | △ 9,943 | 4,100 | 21,633 | 18,530 | 3,967 | 281 | 148 | 133 |
| 2 | △ 13,676 | 104,890 | 108,636 | △ 3,640 | 21,294 | 31,330 | △ 10,036 | 4,193 | 21,806 | 18,596 | 4,071 | 278 | 156 | 122 |
| 3 | △ 13,626 | 105,131 | 108,857 | △ 3,621 | 21,116 | 31,121 | △ 10,005 | 4,629 | 22,268 | 18,656 | 4,481 | 296 | 148 | 148 |
| 4 | △ 14,367 | 104,818 | 109,141 | △ 4,235 | 20,852 | 30,984 | △ 10,132 | 5,020 | 23,180 | 19,156 | 4,878 | 290 | 148 | 142 |
| R元・5 | △ 15,009 | 103,971 | 108,605 | △ 4,531 | 20,709 | 31,187 | △ 10,478 | 5,492 | 24,107 | 19,622 | 5,345 | 293 | 146 | 147 |
| 6 | △ 15,475 | 103,969 | 108,906 | △ 4,833 | 20,659 | 31,301 | △ 10,642 | 5,771 | 24,601 | 19,845 | 5,623 | 291 | 143 | 148 |
| 7 | △ 15,723 | 104,251 | 109,361 | △ 5,003 | 20,512 | 31,232 | △ 10,720 | 5,735 | 24,698 | 19,982 | 5,591 | 288 | 144 | 144 |
| 8 | △ 15,647 | 104,926 | 110,126 | △ 5,090 | 20,503 | 31,060 | △ 10,557 | 5,500 | 24,768 | 20,278 | 5,355 | 285 | 140 | 145 |
| 9 | △ 16,067 | 104,300 | 109,754 | △ 5,353 | 20,316 | 31,030 | △ 10,714 | 5,480 | 24,850 | 20,392 | 5,322 | 297 | 139 | 158 |
| 10 | △ 15,954 | 104,840 | 109,925 | △ 4,982 | 20,371 | 31,343 | △ 10,972 | 4,947 | 24,781 | 20,866 | 4,780 | 306 | 139 | 167 |
| 11 | △ 16,222 | 104,381 | 109,761 | △ 5,279 | 20,253 | 31,196 | △ 10,943 | 5,129 | 24,817 | 20,722 | 4,961 | 311 | 143 | 168 |
| 12 | △ 16,185 | 103,909 | 109,082 | △ 5,066 | 20,034 | 31,153 | △ 11,119 | 5,589 | 25,192 | 20,635 | 5,429 | 299 | 139 | 160 |
| R2・1 | △ 16,285 | 104,141 | 109,357 | △ 5,111 | 20,061 | 31,235 | △ 11,174 | 5,487 | 25,481 | 21,004 | 5,339 | 298 | 150 | 148 |
| 2 | △ 16,057 | 104,423 | 109,488 | △ 4,966 | 20,019 | 31,110 | △ 11,091 | 5,543 | 25,599 | 21,083 | 5,383 | 297 | 137 | 160 |
| 3 | △ 15,991 | 104,026 | 109,138 | △ 5,009 | 19,975 | 30,957 | △ 10,982 | 5,787 | 25,928 | 21,151 | 5,637 | 286 | 136 | 150 |
| 4 | △ 15,176 | 104,561 | 108,886 | △ 4,220 | 20,058 | 31,014 | △ 10,956 | 5,156 | 25,568 | 21,412 | 5,020 | 286 | 150 | 136 |
| 5 | △ 14,412 | 105,510 | 109,160 | △ 3,545 | 20,241 | 31,108 | △ 10,867 | 3,713 | 23,888 | 21,175 | 3,582 | 285 | 154 | 131 |
| 6 | △ 14,044 | 103,347 | 106,854 | △ 3,403 | 19,849 | 30,490 | △ 10,641 | 2,954 | 22,393 | 20,412 | 2,842 | 273 | 161 | 112 |
| 7 | △ 14,052 | 103,482 | 106,884 | △ 3,305 | 19,958 | 30,705 | △ 10,747 | 2,763 | 21,315 | 19,517 | 2,654 | 269 | 160 | 109 |
| 8 | △ 13,820 | 102,331 | 105,529 | △ 3,096 | 19,896 | 30,620 | △ 10,724 | 2,330 | 19,731 | 18,395 | 2,202 | 287 | 159 | 128 |
| 9 | △ 13,375 | 102,515 | 105,205 | △ 2,591 | 19,786 | 30,570 | △ 10,784 | 1,783 | 18,311 | 17,499 | 1,674 | 281 | 172 | 109 |
| 10 | △ 13,100 | 102,694 | 105,289 | △ 2,491 | 19,748 | 30,357 | △ 10,609 | 945 | 16,378 | 16,399 | 845 | 273 | 173 | 100 |
| 11 | △ 13,196 | 102,292 | 104,912 | △ 2,523 | 19,640 | 30,313 | △ 10,673 | △ 527 | 14,221 | 15,639 | △ 627 | 270 | 170 | 100 |
| 12 | △ 13,318 | 102,454 | 105,211 | △ 2,675 | 19,653 | 30,296 | △ 10,643 | △ 1,022 | 13,278 | 15,124 | △ 1,134 | 283 | 171 | 112 |
| R3・1 | △ 13,347 | 102,244 | 104,951 | △ 2,634 | 19,657 | 30,370 | △ 10,713 | △ 410 | 13,479 | 14,659 | △ 533 | 289 | 166 | 123 |
| 2 | △ 13,652 | 101,645 | 104,425 | △ 2,709 | 19,403 | 30,346 | △ 10,943 | △ 250 | 13,907 | 14,846 | △ 363 | 283 | 170 | 113 |
| 3 | △ 14,181 | 101,390 | 104,303 | △ 2,853 | 19,189 | 30,517 | △ 11,328 | △ 743 | 13,436 | 14,801 | △ 859 | 288 | 172 | 116 |
| 4 | △ 13,955 | 102,502 | 105,043 | △ 2,490 | 19,206 | 30,671 | △ 11,465 | △ 1,386 | 12,478 | 14,425 | △ 1,515 | 292 | 163 | 129 |
| 5 | △ 15,241 | 100,695 | 104,408 | △ 3,672 | 19,091 | 30,660 | △ 11,569 | △ 1,840 | 12,103 | 14,419 | △ 1,958 | 281 | 163 | 118 |
| 6 | △ 16,092 | 101,294 | 105,547 | △ 4,220 | 19,174 | 31,046 | △ 11,872 | △ 1,957 | 12,174 | 14,550 | △ 2,085 | 290 | 162 | 128 |
| 7 | △ 16,540 | 101,085 | 105,630 | △ 4,520 | 19,058 | 31,078 | △ 12,020 | △ 2,528 | 12,121 | 14,991 | △ 2,658 | 294 | 164 | 130 |
| 8 | △ 17,044 | 100,973 | 105,876 | △ 4,888 | 18,961 | 31,117 | △ 12,156 | △ 2,713 | 12,075 | 15,048 | △ 2,830 | 288 | 171 | 117 |
| 9 | △ 17,106 | 100,849 | 105,585 | △ 4,725 | 18,990 | 31,371 | △ 12,381 | △ 2,756 | 12,080 | 15,029 | △ 2,876 | 285 | 165 | 120 |
| 10 | △ 17,461 | 100,146 | 104,967 | △ 4,821 | 18,923 | 31,563 | △ 12,640 | △ 2,927 | 12,052 | 15,101 | △ 3,049 | 287 | 165 | 122 |
| 11 | △ 17,771 | 99,553 | 104,765 | △ 5,212 | 18,790 | 31,349 | △ 12,559 | △ 3,166 | 11,816 | 15,114 | △ 3,298 | 299 | 167 | 132 |
| 12 | △ 18,149 | 99,784 | 104,949 | △ 5,165 | 18,813 | 31,797 | △ 12,984 | △ 3,840 | 11,153 | 15,107 | △ 3,954 | 282 | 168 | 114 |
| R4・1 | △ 18,538 | 99,424 | 104,792 | △ 5,368 | 18,669 | 31,839 | △ 13,170 | △ 5,242 | 9,506 | 14,845 | △ 5,339 | 274 | 177 | 97 |
| 2 | △ 18,889 | 99,623 | 105,120 | △ 5,497 | 18,711 | 32,103 | △ 13,392 | △ 6,488 | 7,674 | 14,259 | △ 6,585 | 276 | 179 | 97 |
| 3 | △ 19,131 | 99,609 | 105,031 | △ 5,422 | 18,782 | 32,491 | △ 13,709 | △ 6,729 | 6,819 | 13,625 | △ 6,806 | 263 | 186 | 77 |
| 4 | △ 19,701 | 99,111 | 104,764 | △ 5,653 | 18,587 | 32,635 | △ 14,048 | △ 6,093 | 7,196 | 13,365 | △ 6,169 | 263 | 187 | 76 |
| 5 | △ 20,668 | 97,835 | 104,262 | △ 6,427 | 18,324 | 32,565 | △ 14,241 | △ 3,386 | 9,775 | 13,239 | △ 3,464 | 264 | 186 | 78 |
| 6 | △ 20,839 | 98,359 | 104,545 | △ 6,186 | 18,258 | 32,911 | △ 14,653 | △ 832 | 13,635 | 14,535 | △ 900 | 257 | 189 | 68 |
| 7 | △ 20,884 | 98,184 | 104,163 | △ 5,979 | 18,125 | 33,030 | △ 14,905 | 854 | 16,380 | 15,578 | 802 | 251 | 199 | 52 |
| 8 | △ 21,064 | 97,633 | 103,656 | △ 6,023 | 17,893 | 32,934 | △ 15,041 | 1,239 | 17,926 | 16,733 | 1,193 | 246 | 200 | 46 |
| 9 | △ 21,786 | 97,885 | 104,211 | △ 6,326 | 17,949 | 33,409 | △ 15,460 | 1,595 | 19,016 | 17,475 | 1,541 | 260 | 206 | 54 |
| 10 | △ 22,126 | 97,969 | 104,368 | △ 6,399 | 18,020 | 33,747 | △ 15,727 | 2,514 | 20,391 | 17,926 | 2,465 | 257 | 208 | 49 |
| 11 | △ 22,290 | 98,453 | 104,413 | △ 5,960 | 18,073 | 34,403 | △ 16,330 | 3,479 | 22,026 | 18,581 | 3,445 | 242 | 208 | 34 |
| 12 | △ 22,486 | 98,144 | 104,188 | △ 6,044 | 17,926 | 34,368 | △ 16,442 | 4,396 | 23,482 | 19,124 | 4,358 | 244 | 206 | 38 |
| R5・1 | △ 22,937 | 98,228 | 104,080 | △ 5,852 | 17,893 | 34,978 | △ 17,085 | 4,871 | 24,644 | 19,818 | 4,826 | 244 | 199 | 45 |
| 2 | △ 23,729 | 98,066 | 103,995 | △ 5,929 | 17,858 | 35,658 | △ 17,800 | 5,477 | 25,849 | 20,420 | 5,429 | 251 | 203 | 48 |
| 3 | △ 23,964 | 98,184 | 104,230 | △ 6,046 | 17,834 | 35,752 | △ 17,918 | 6,557 | 27,493 | 20,995 | 6,498 | 258 | 199 | 59 |
| 4 | △ 23,650 | 96,932 | 102,753 | △ 5,821 | 17,849 | 35,678 | △ 17,829 | 7,095 | 28,842 | 21,793 | 7,049 | 246 | 200 | 46 |
| 5 | △ 24,201 | 96,608 | 102,853 | △ 6,245 | 17,754 | 35,710 | △ 17,956 | 6,049 | 28,088 | 22,090 | 5,998 | 252 | 201 | 51 |
| 6 | △ 24,455 | 96,501 | 103,021 | △ 6,520 | 17,762 | 35,697 | △ 17,935 | 4,638 | 26,157 | 21,581 | 4,576 | 261 | 199 | 62 |
| 7 | △ 24,746 | 96,523 | 103,270 | △ 6,747 | 17,725 | 35,724 | △ 17,999 | 3,892 | 24,931 | 21,107 | 3,824 | 265 | 197 | 68 |
| 8 | △ 25,225 | 96,693 | 103,545 | △ 6,852 | 17,692 | 36,065 | △ 18,373 | 4,398 | 24,852 | 20,516 | 4,336 | 257 | 195 | 62 |
| 9 | △ 25,404 | 96,358 | 103,340 | △ 6,982 | 17,482 | 35,904 | △ 18,422 | 4,905 | 25,424 | 20,583 | 4,841 | 252 | 188 | 64 |
| 10 | △ 25,770 | 95,962 | 103,197 | △ 7,235 | 17,174 | 35,709 | △ 18,535 | 5,514 | 26,081 | 20,630 | 5,451 | 253 | 190 | 63 |
| 11 | △ 26,242 | 95,810 | 103,200 | △ 7,390 | 16,936 | 35,788 | △ 18,852 | 6,081 | 26,709 | 20,696 | 6,013 | 261 | 193 | 68 |
| 12 | △ 26,367 | 95,654 | 103,022 | △ 7,368 | 16,840 | 35,839 | △ 18,999 | 6,058 | 26,698 | 20,719 | 5,979 | 273 | 194 | 79 |
| R6・1 | △ 26,339 | 95,705 | 103,164 | △ 7,459 | 16,751 | 35,631 | △ 18,880 | 6,276 | 26,776 | 20,572 | 6,204 | 270 | 198 | 72 |

注1) 人口増減及び社会増減は、国勢調査結果に基づき補正を行っている。

2) 社会増減は人口増減-自然増減。このため、転入-転出は社会増減と必ずしも一致しない。

(参考)

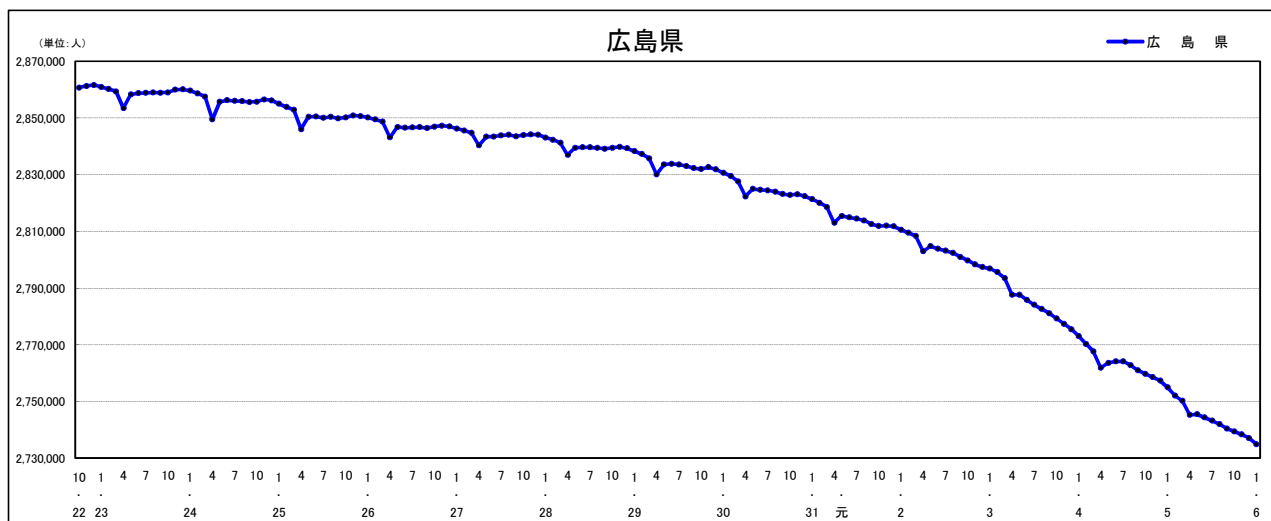
グラフで見る 市区町人口、人口増減の推移

| | | |
|-------|-------|-----|
| ○広島県 | | P12 |
| ○各市区町 | | |
| 広島市 | | P13 |
| 中区 | | P14 |
| 東区 | | P15 |
| 南区 | | P16 |
| 西区 | | P17 |
| 安佐南区 | | P18 |
| 安佐北区 | | P19 |
| 安芸区 | | P20 |
| 佐伯区 | | P21 |
| 呉市 | | P22 |
| 竹原市 | | P23 |
| 三原市 | | P24 |
| 尾道市 | | P25 |
| 福山市 | | P26 |
| 府中市 | | P27 |
| 三次市 | | P28 |
| 庄原市 | | P29 |
| 大竹市 | | P30 |
| 東広島市 | | P31 |
| 廿日市市 | | P32 |
| 安芸高田市 | | P33 |
| 江田島市 | | P34 |
| 府中町 | | P35 |
| 海田町 | | P36 |
| 熊野町 | | P37 |
| 坂町 | | P38 |
| 安芸太田町 | | P39 |
| 北広島町 | | P40 |
| 大崎上島町 | | P41 |
| 世羅町 | | P42 |
| 神石高原町 | | P43 |

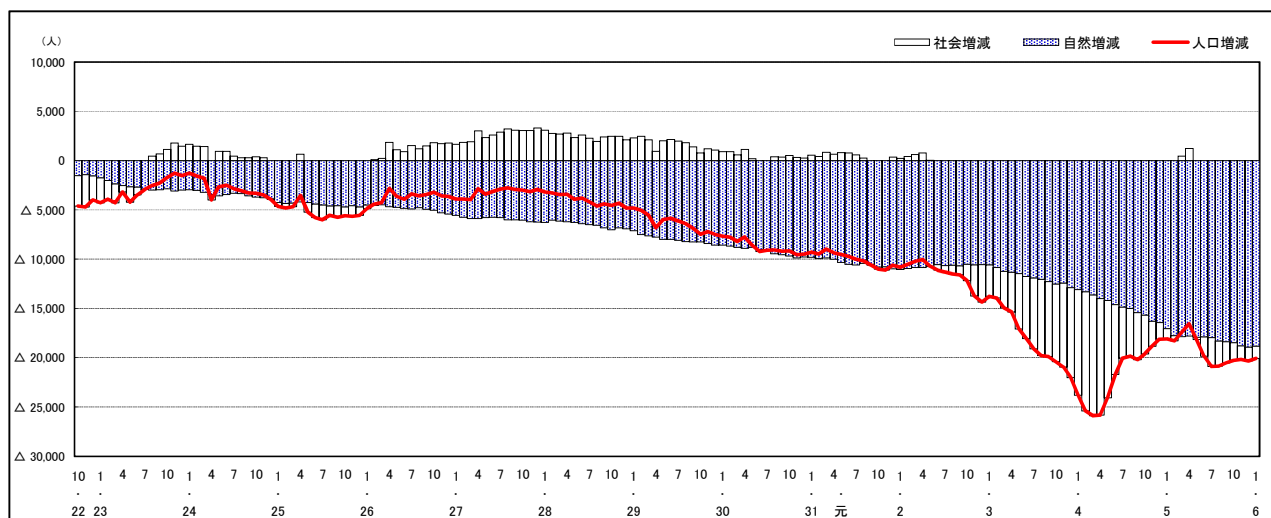
市区町別 推計人口の推移（平成22年10月1日～）

広島県

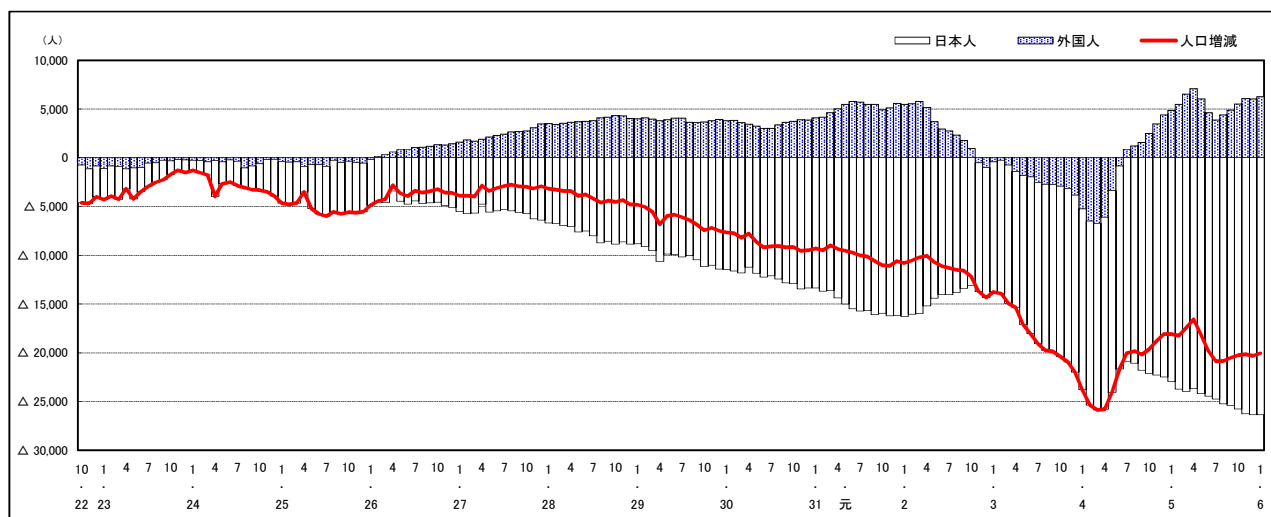
| H22国勢調査時の人口 | R6.1.1現在の人口 | H22国勢調査後の増減数 | H22国勢調査後の増減率 |
|-------------|-------------|--------------|--------------|
| 2,860,750人 | 2,734,940人 | △ 125,810人 | △ 4.40% |



人口増減（対前年同月差）の推移【社会増減、自然増減別】（平成22年10月～）



人口増減（対前年同月差）の推移【日本人、外国人別】（平成22年10月～）



注) 国勢調査結果による推計人口の補正を行っており、社会増減は人口増減から自然増減を差し引いて算出している。

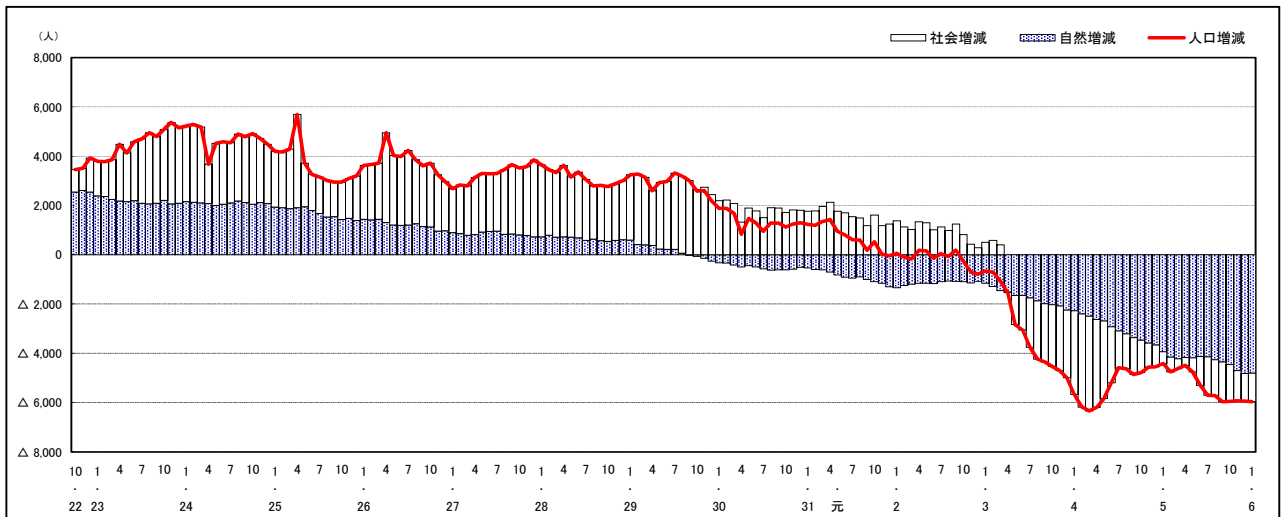
市区町別 推計人口の推移 (平成22年10月1日～)

広島市

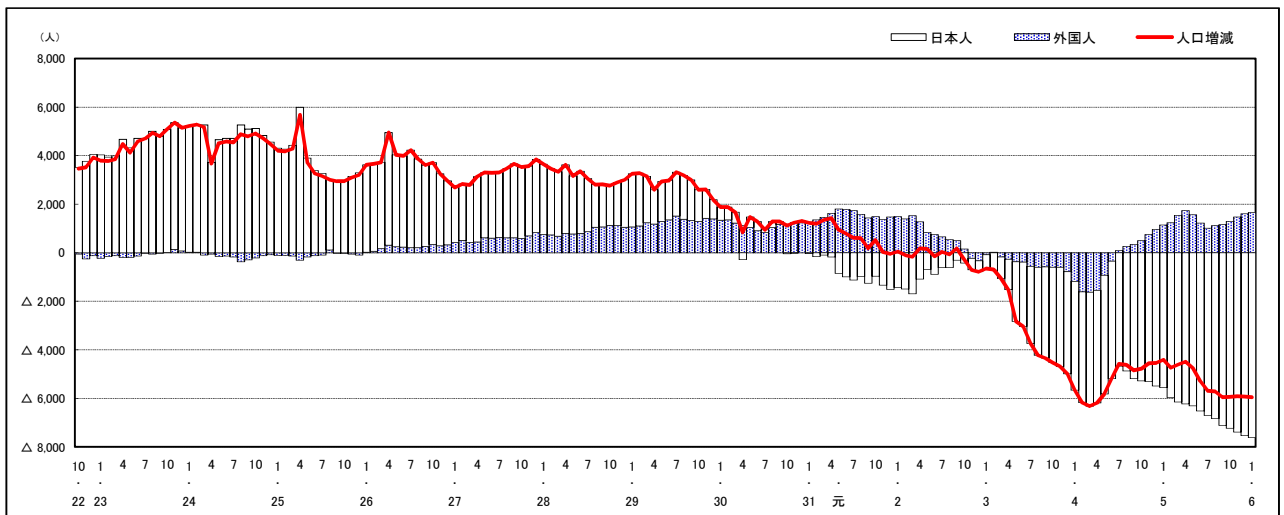
| H22国勢調査時の人口 | R6.1.1現在の人口 | H22国勢調査後の増減数 | H22国勢調査後の増減率 |
|-------------|-------------|--------------|--------------|
| 1,173,843人 | 1,184,285人 | 10,442人 | 0.89% |



人口増減 (対前年同月差) の推移 [社会増減、自然増減別] (平成22年10月～)



人口増減 (対前年同月差) の推移 [日本人、外国人別] (平成22年10月～)

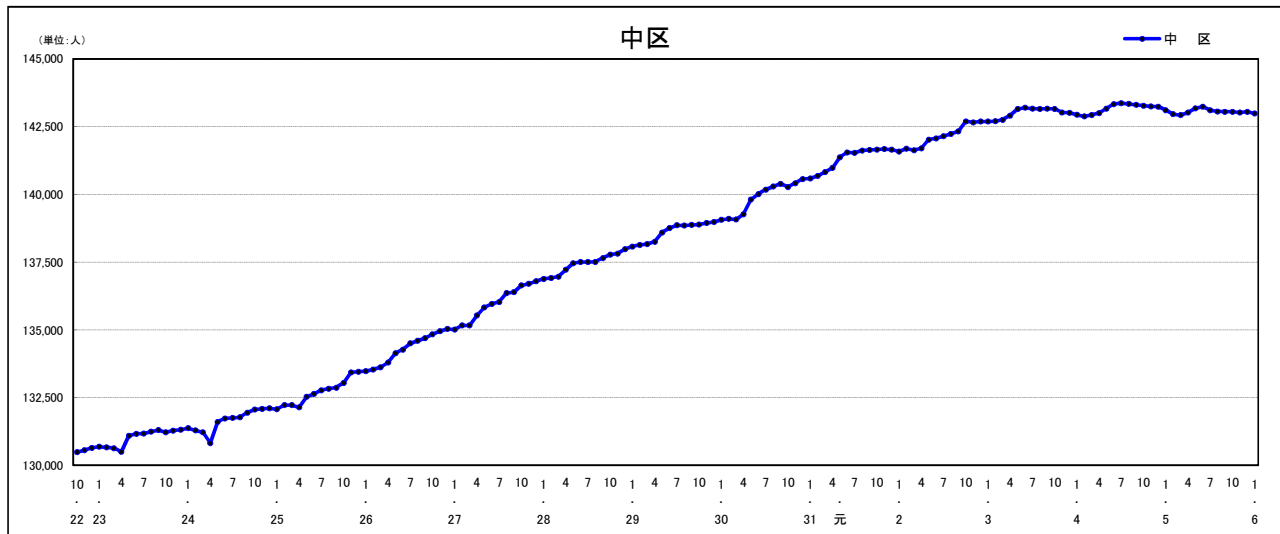


注) 国勢調査結果による推計人口の補正を行っており、社会増減は人口増減から自然増減を差し引いて算出している。

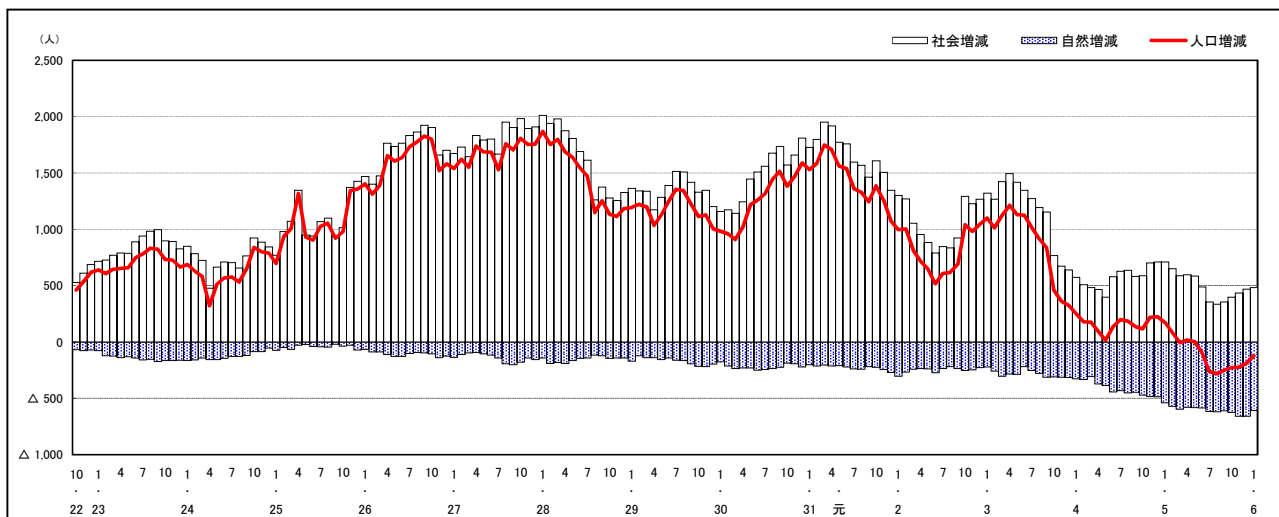
市区町別 推計人口の推移（平成22年10月1日～）

中 区

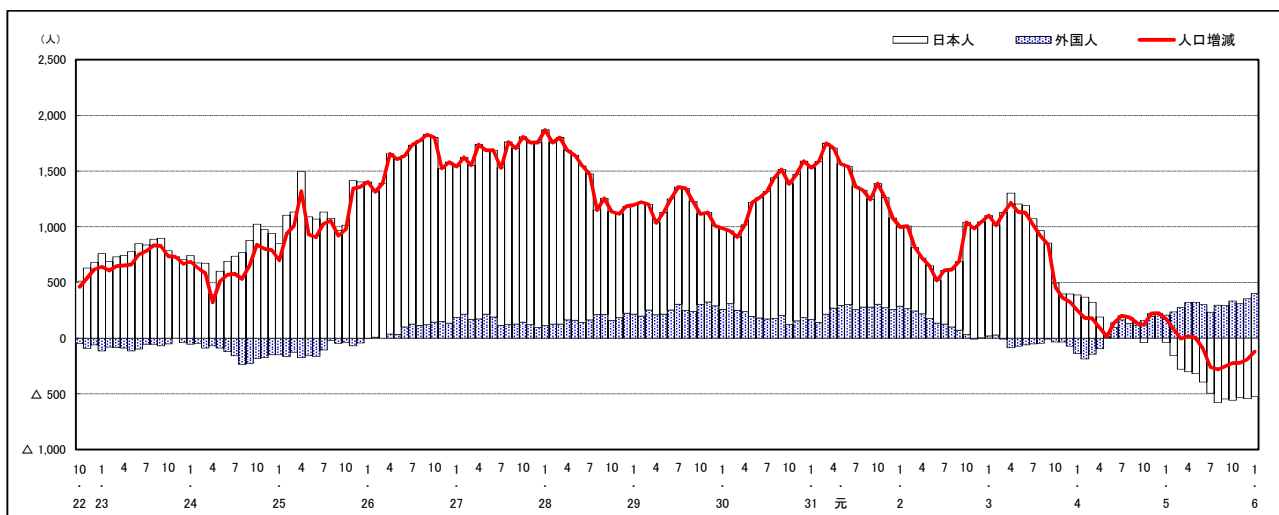
| H22国勢調査時の人口 | R6.1.1現在の人口 | H22国勢調査後の増減数 | H22国勢調査後の増減率 |
|-------------|-------------|--------------|--------------|
| 130,482人 | 142,990人 | 12,508人 | 9.59% |



人口増減（対前年同月差）の推移【社会増減、自然増減別】（平成22年10月～）



人口増減（対前年同月差）の推移【日本人、外国人別】（平成22年10月～）



注) 国勢調査結果による推計人口の補正を行っており、社会増減は人口増減から自然増減を差し引いて算出している。

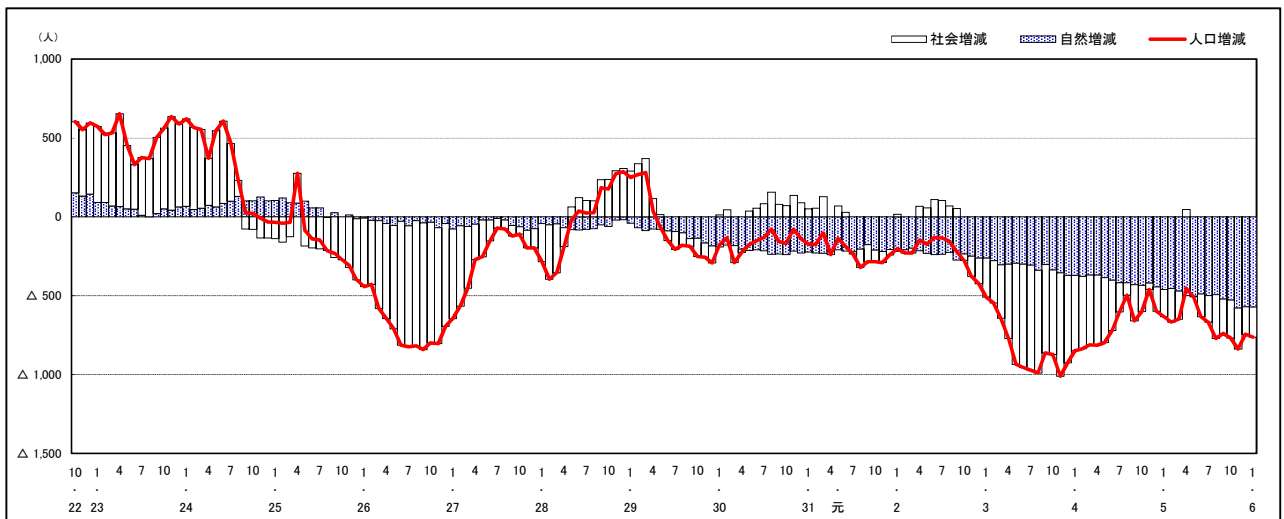
市区町別 推計人口の推移 (平成22年10月1日～)

東 区

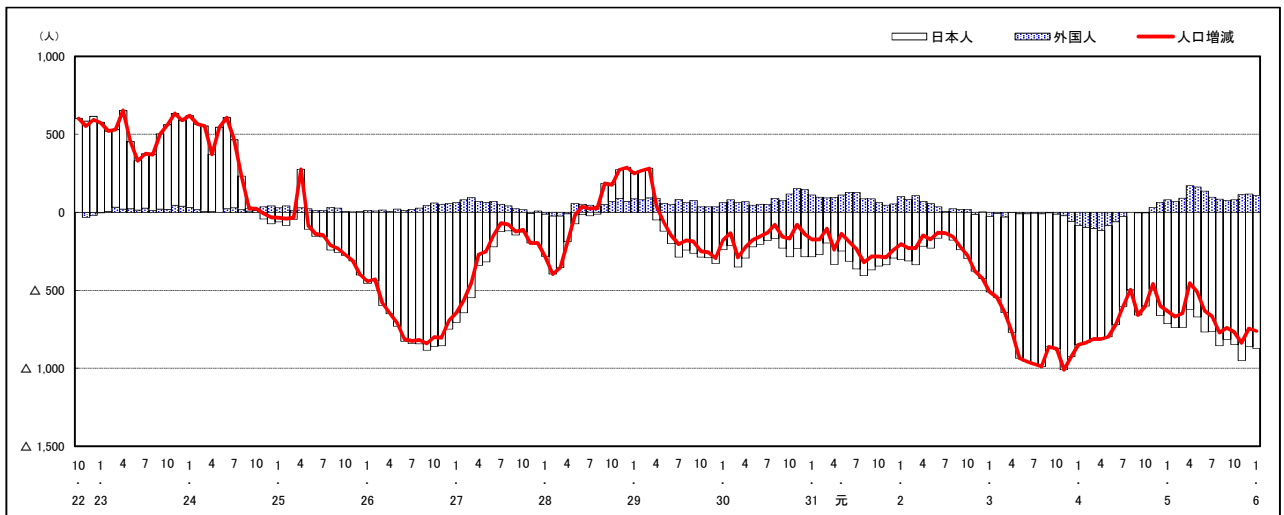
| H22国勢調査時の人口 | R6.1.1現在の人口 | H22国勢調査後の増減数 | H22国勢調査後の増減率 |
|-------------|-------------|--------------|--------------|
| 120,751人 | 116,966人 | △ 3,785人 | △3.13% |



人口増減 (対前年同月差) の推移 [社会増減、自然増減別] (平成22年10月～)



人口増減 (対前年同月差) の推移 [日本人、外国人別] (平成22年10月～)

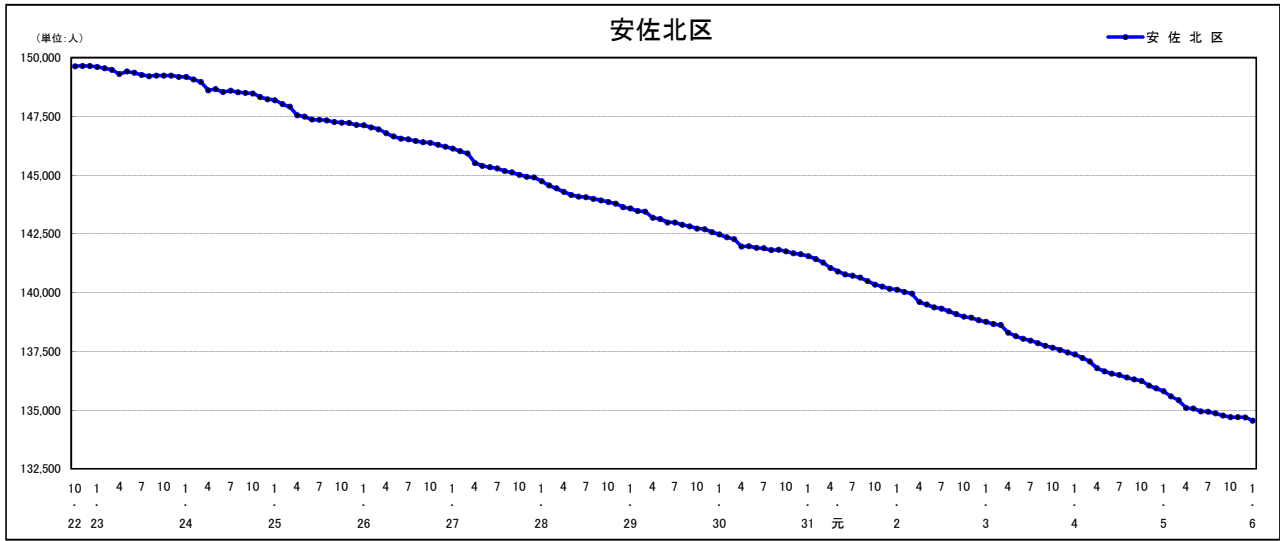


注) 国勢調査結果による推計人口の補正を行っており、社会増減は人口増減から自然増減を差し引いて算出している。

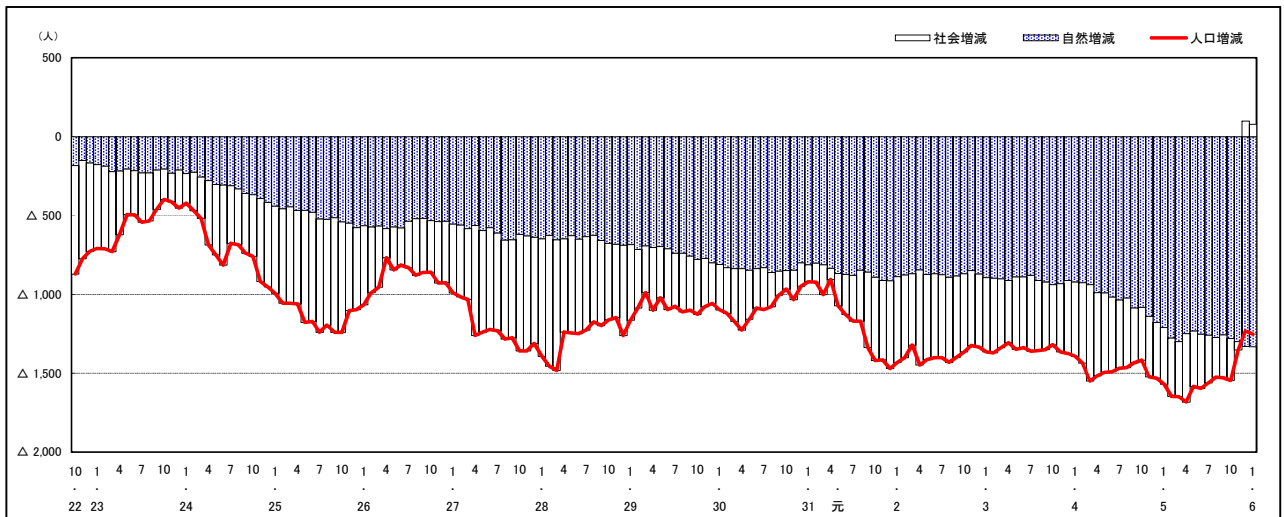
市区町別 推計人口の推移 (平成22年10月1日～)

安佐北区

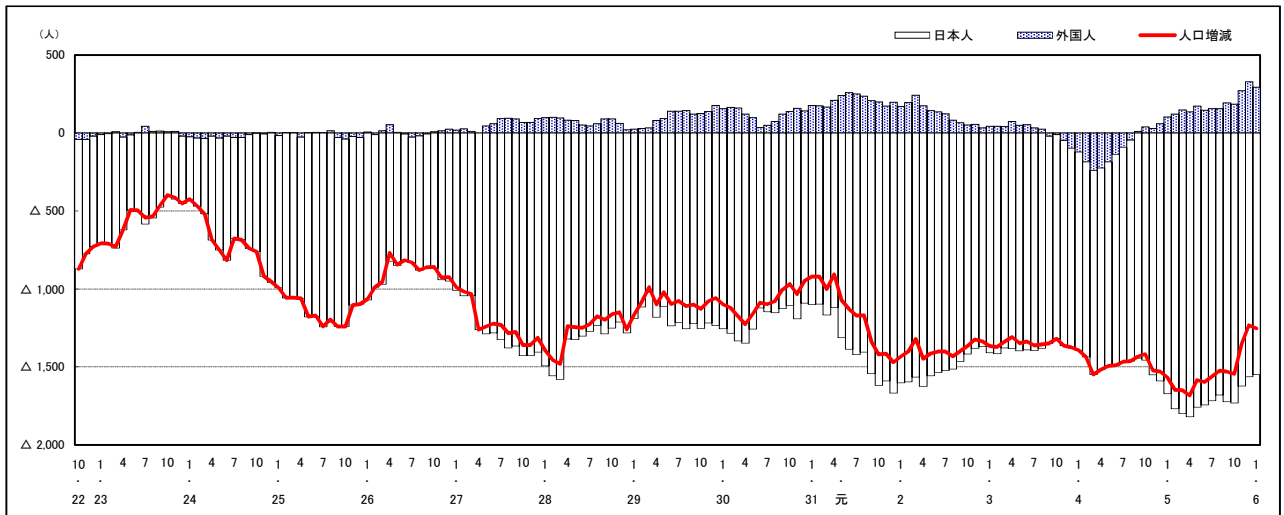
| H22国勢調査時の人口 | R6.1.1現在の人口 | H22国勢調査後の増減数 | H22国勢調査後の増減率 |
|-------------|-------------|--------------|--------------|
| 149,633人 | 134,547人 | △ 15,086人 | △10.08% |



人口増減 (対前年同月差) の推移 [社会増減、自然増減別] (平成22年10月～)



人口増減 (対前年同月差) の推移 [日本人、外国人別] (平成22年10月～)



注) 国勢調査結果による推計人口の補正を行っており、社会増減は人口増減から自然増減を差し引いて算出している。

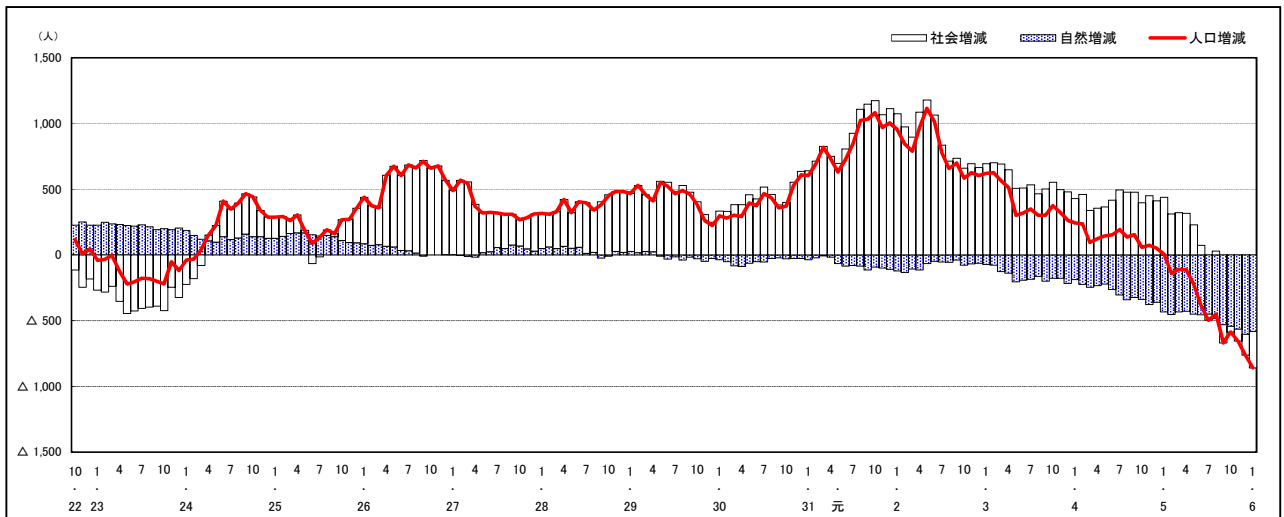
市区町別 推計人口の推移 (平成22年10月1日～)

佐伯区

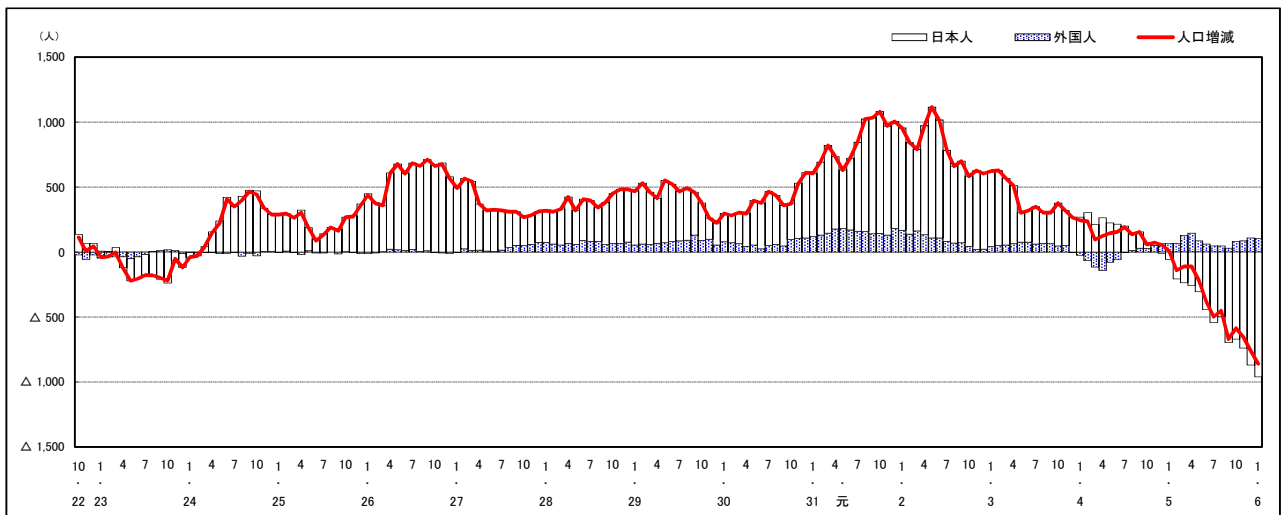
| H22国勢調査時の人口 | R6.1.1現在の人口 | H22国勢調査後の増減数 | H22国勢調査後の増減率 |
|-------------|-------------|--------------|--------------|
| 135,280人 | 139,176人 | 3,896人 | 2.88% |



人口増減 (対前年同月差) の推移 [社会増減、自然増減別] (平成22年10月～)



人口増減 (対前年同月差) の推移 [日本人、外国人別] (平成22年10月～)

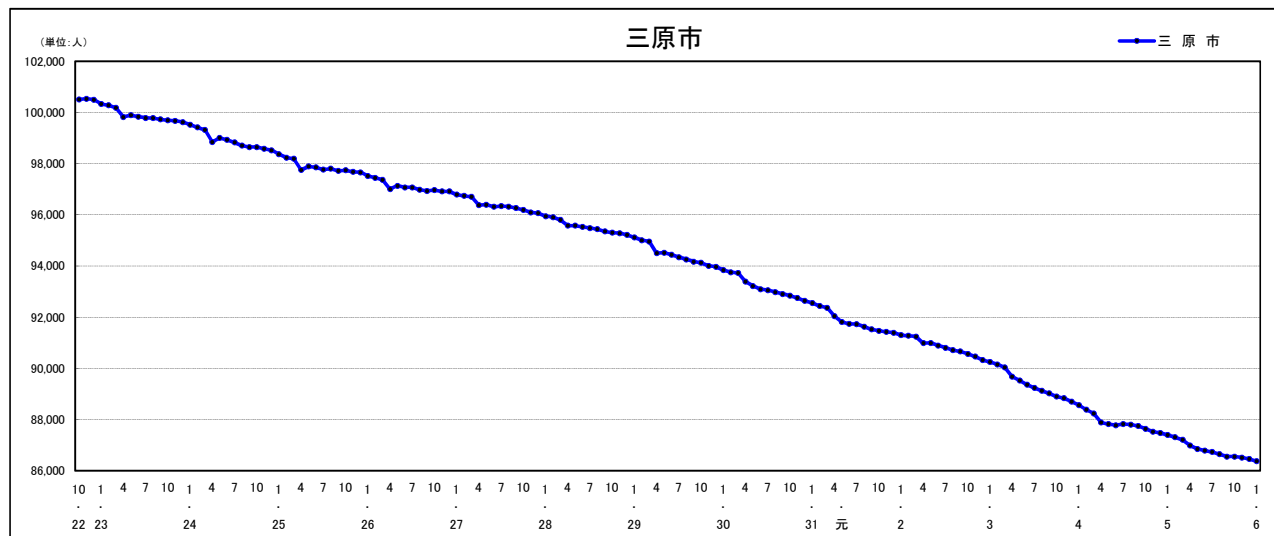


注) 国勢調査結果による推計人口の補正を行っており、社会増減は人口増減から自然増減を差し引いて算出している。

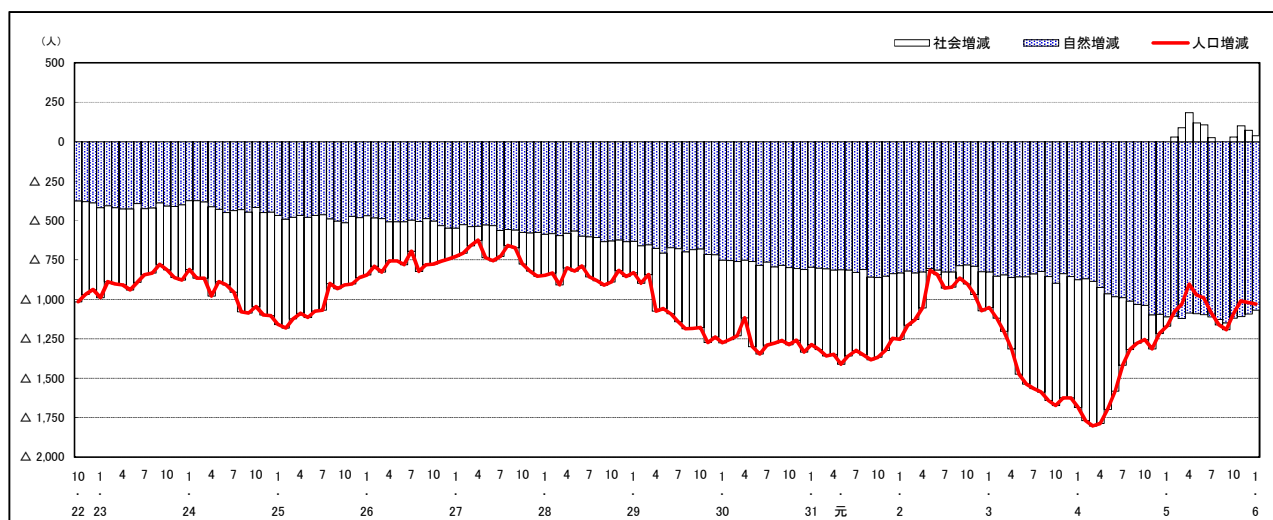
市区町別 推計人口の推移 (平成22年10月1日～)

三原市

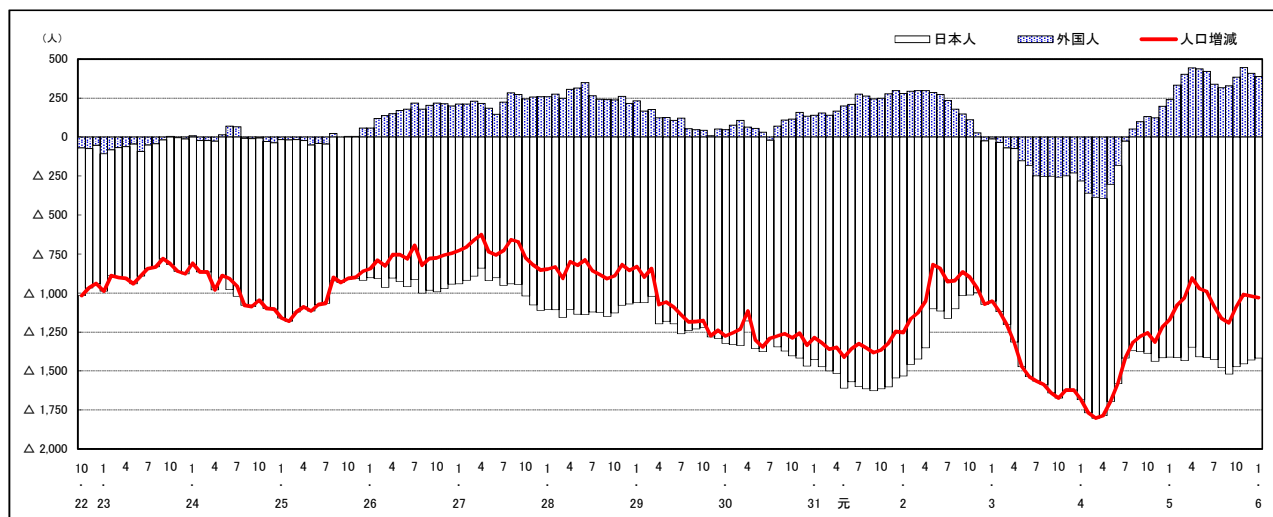
| H22国勢調査時の人口 | R6.1.1現在の人口 | H22国勢調査後の増減数 | H22国勢調査後の増減率 |
|-------------|-------------|--------------|--------------|
| 100,509人 | 86,372人 | △ 14,137人 | △14.07% |



人口増減 (対前年同月差) の推移 [社会増減、自然増減別] (平成22年10月～)



人口増減 (対前年同月差) の推移 [日本人、外国人別] (平成22年10月～)

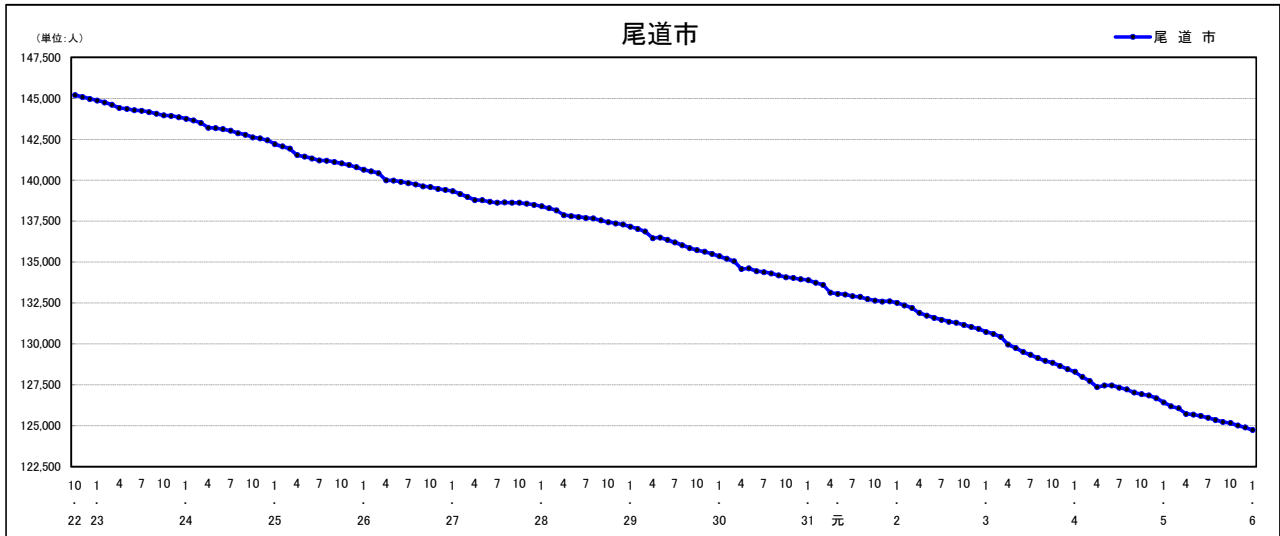


注) 国勢調査結果による推計人口の補正を行っており、社会増減は人口増減から自然増減を差し引いて算出している。

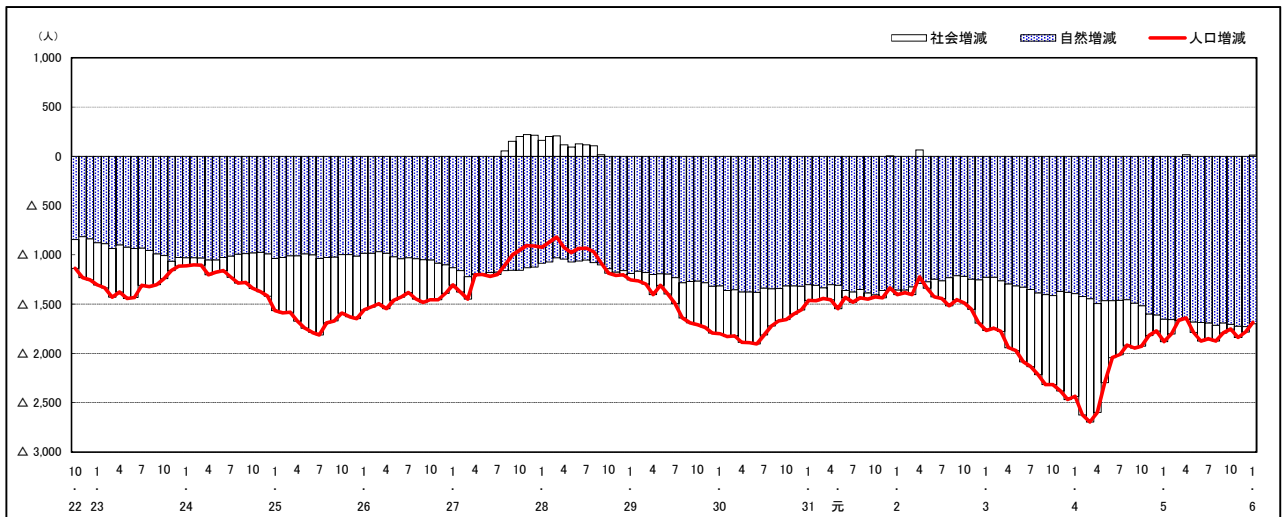
市区町別 推計人口の推移 (平成22年10月1日～)

尾道市

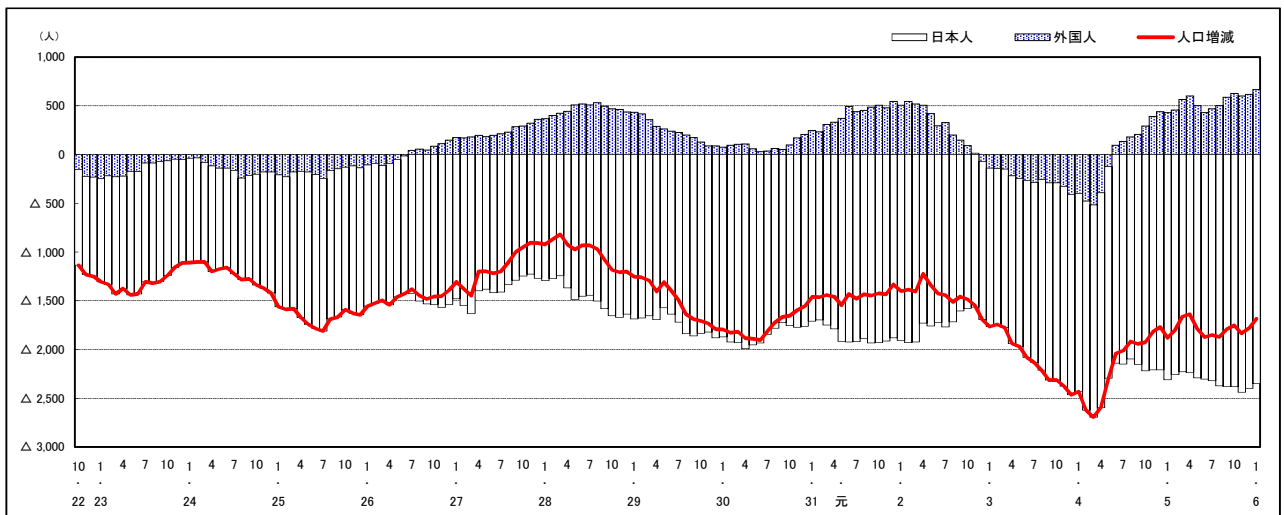
| H22国勢調査時の人口 | R6.1.1現在の人口 | H22国勢調査後の増減数 | H22国勢調査後の増減率 |
|-------------|-------------|--------------|--------------|
| 145,202人 | 124,741人 | △ 20,461人 | △14.09% |



人口増減 (対前年同月差) の推移 [社会増減、自然増減別] (平成22年10月～)



人口増減 (対前年同月差) の推移 [日本人、外国人別] (平成22年10月～)



注) 国勢調査結果による推計人口の補正を行っており、社会増減は人口増減から自然増減を差し引いて算出している。

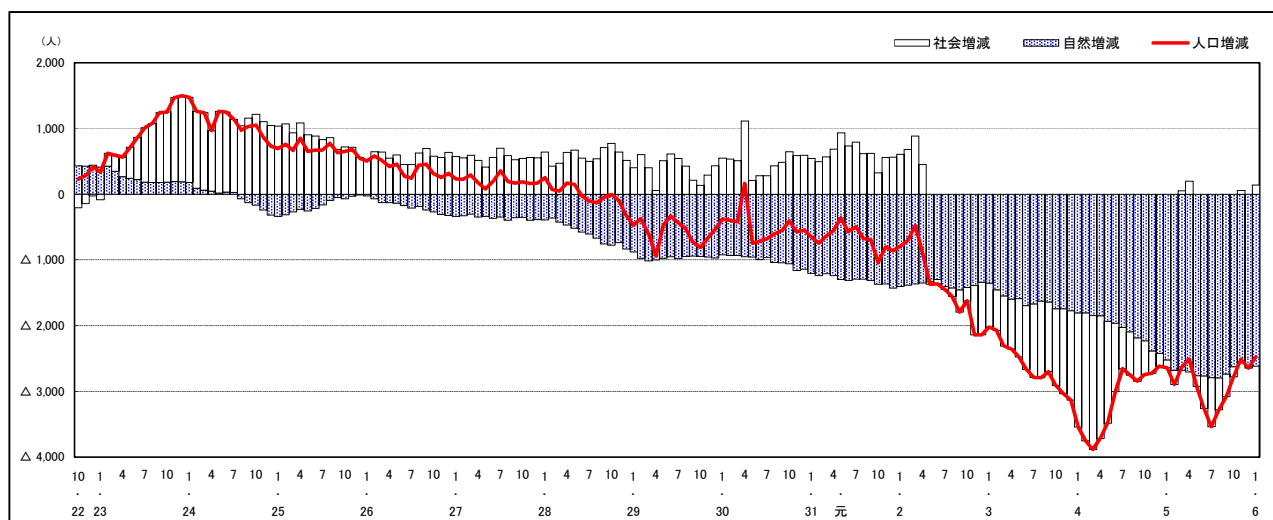
市区町別 推計人口の推移 (平成22年10月1日～)

福山市

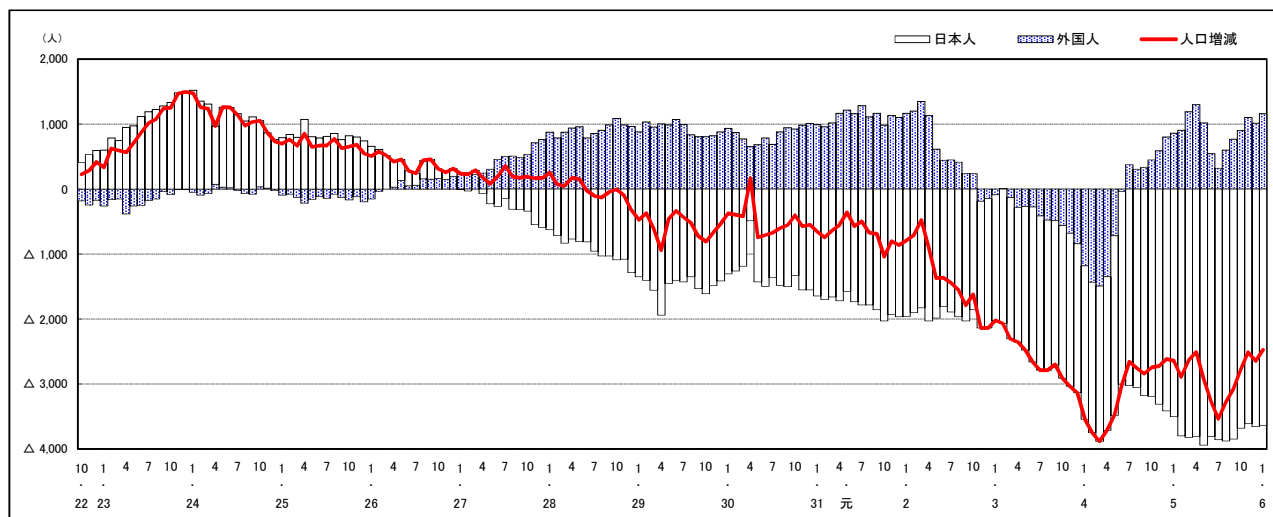
| H22国勢調査時の人口 | R6.1.1現在の人口 | H22国勢調査後の増減数 | H22国勢調査後の増減率 |
|-------------|-------------|--------------|--------------|
| 461,357人 | 452,039人 | △ 9,318人 | △2.02% |



人口増減 (対前年同月差) の推移 [社会増減、自然増減別] (平成22年10月～)



人口増減 (対前年同月差) の推移 [日本人、外国人別] (平成22年10月～)

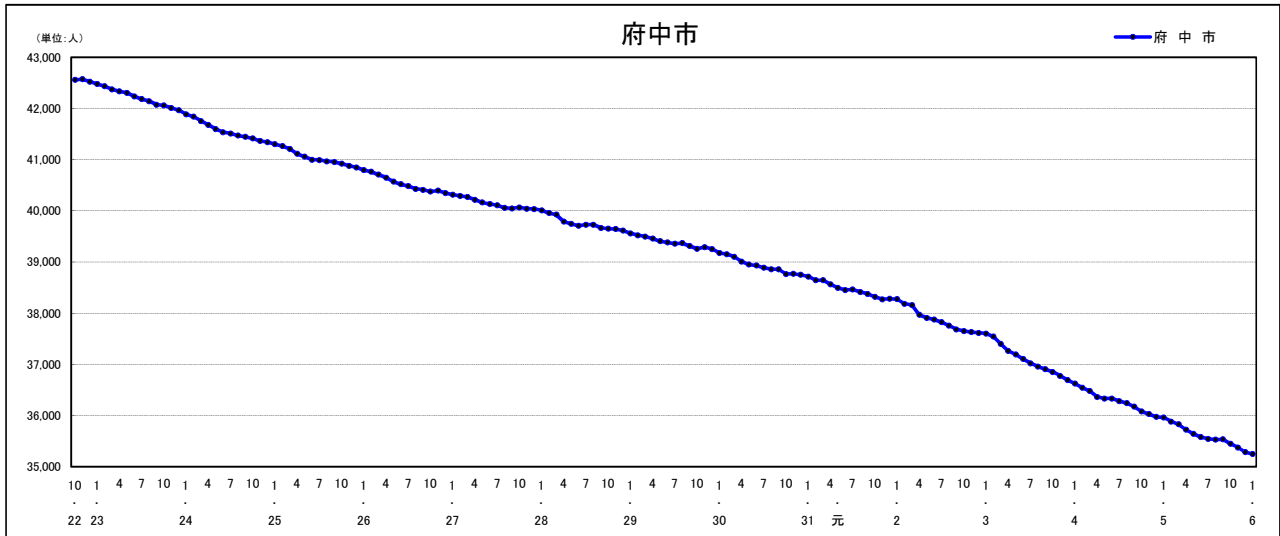


注) 国勢調査結果による推計人口の補正を行っており、社会増減は人口増減から自然増減を差し引いて算出している。

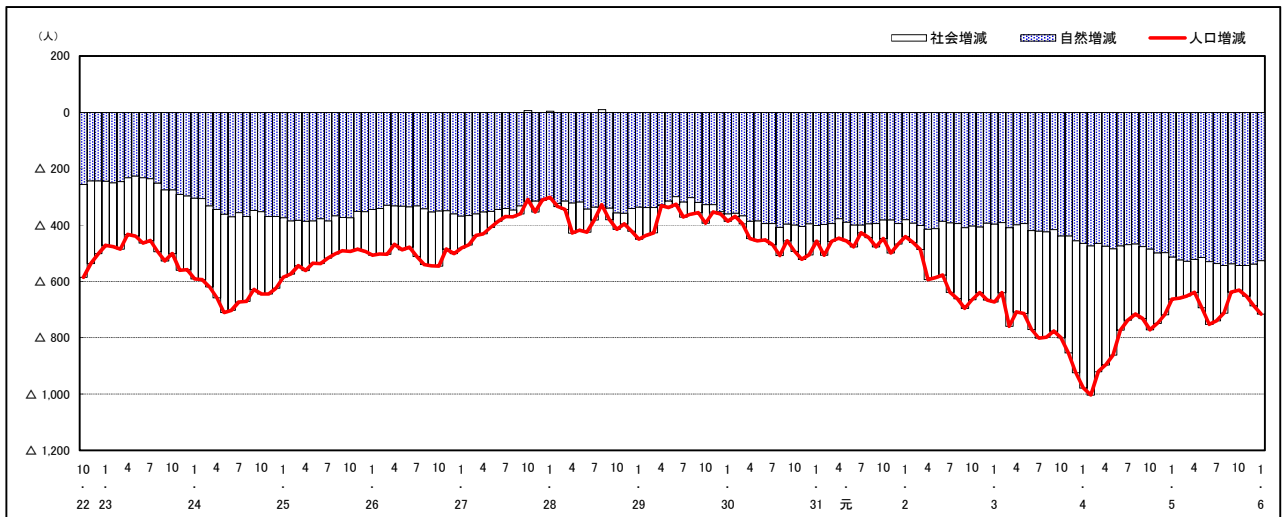
市区町別 推計人口の推移 (平成22年10月1日～)

府中市

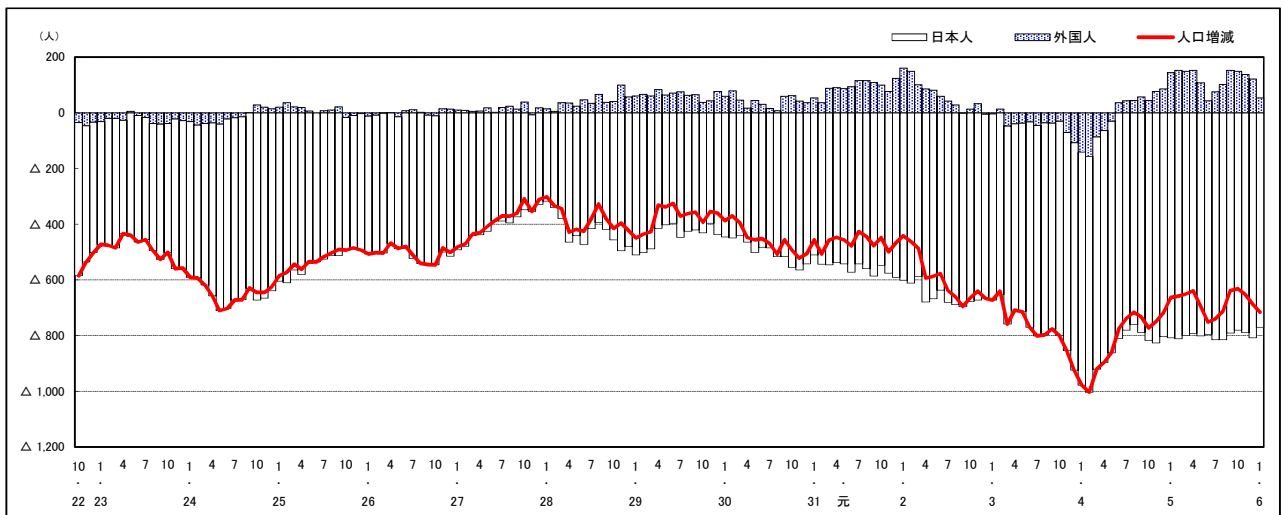
| H22国勢調査時の人口 | R6.1.1現在の人口 | H22国勢調査後の増減数 | H22国勢調査後の増減率 |
|-------------|-------------|--------------|--------------|
| 42,563人 | 35,248人 | △ 7,315人 | △17.19% |



人口増減 (対前年同月差) の推移 [社会増減、自然増減別] (平成22年10月～)



人口増減 (対前年同月差) の推移 [日本人、外国人別] (平成22年10月～)

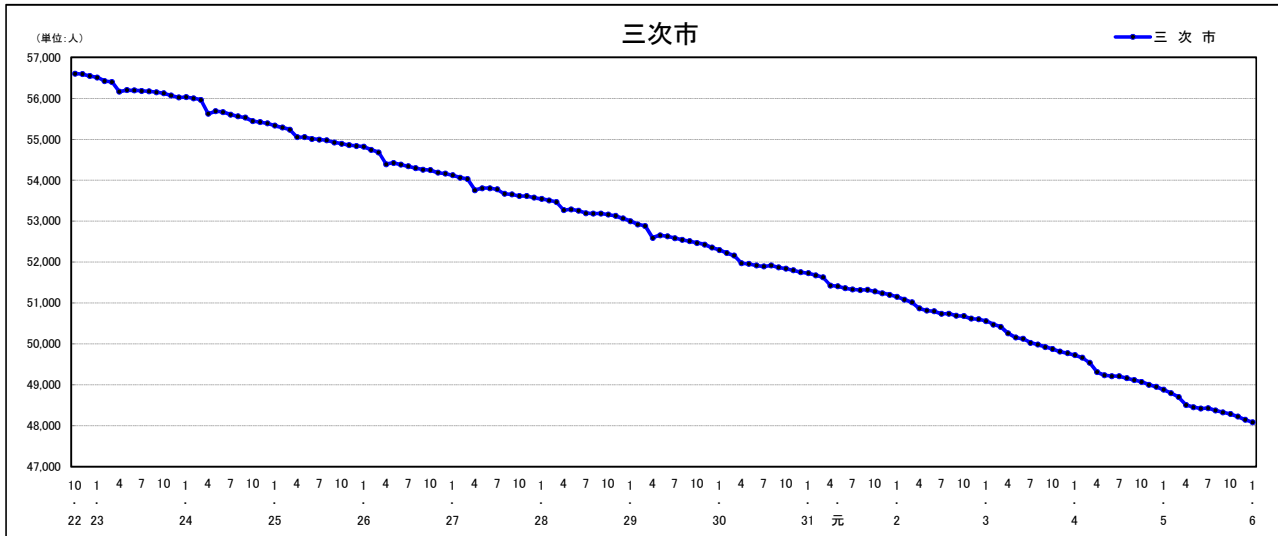


注) 国勢調査結果による推計人口の補正を行っており、社会増減は人口増減から自然増減を差し引いて算出している。

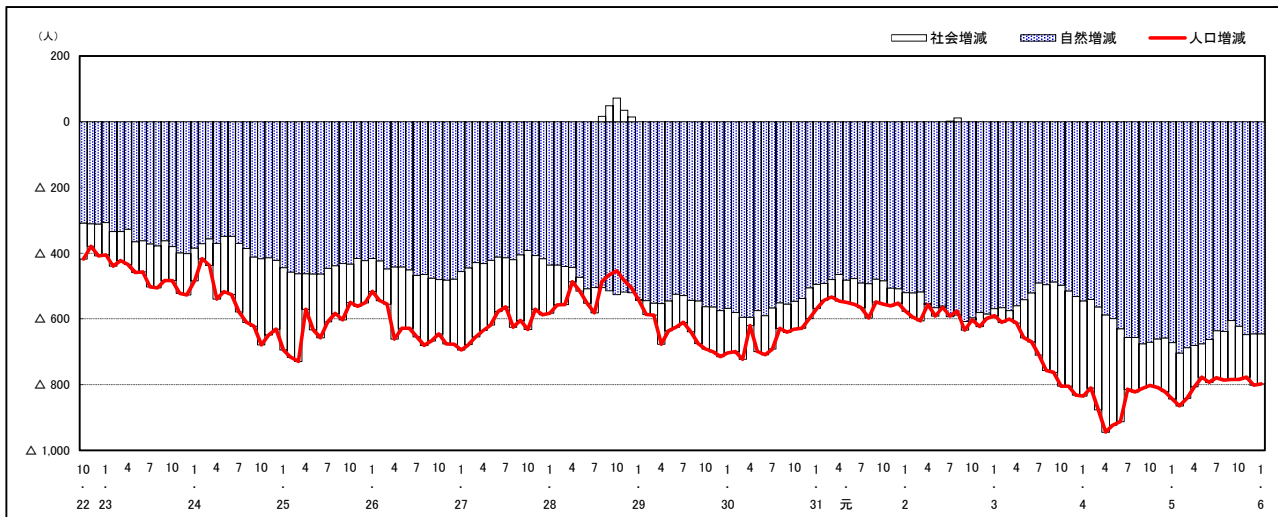
市区町別 推計人口の推移 (平成22年10月1日～)

三次市

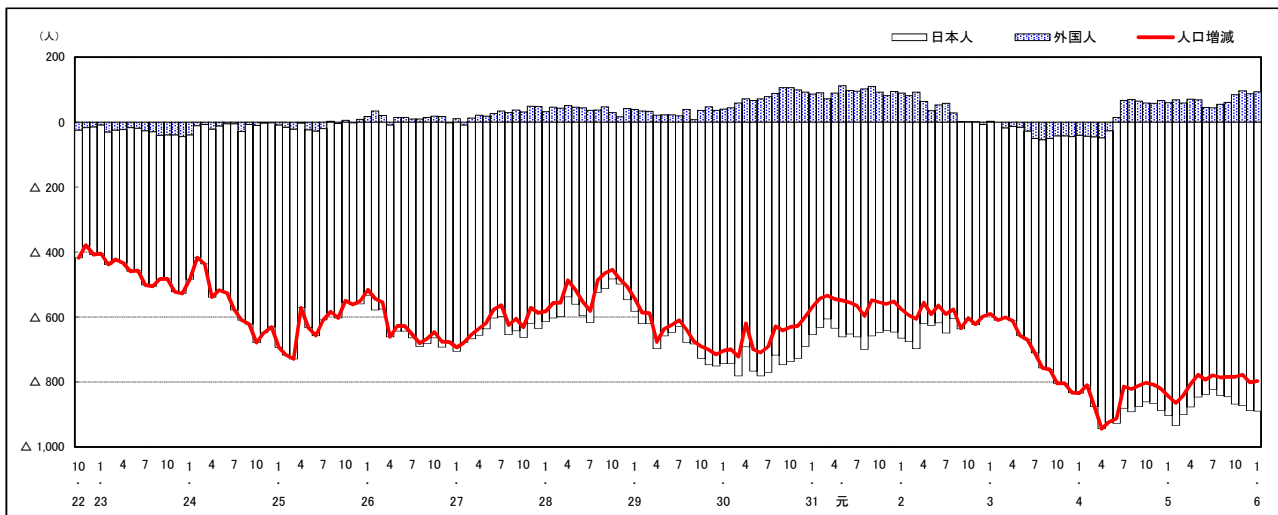
| H22国勢調査時の人口 | R6.1.1現在の人口 | H22国勢調査後の増減数 | H22国勢調査後の増減率 |
|-------------|-------------|--------------|--------------|
| 56,605人 | 48,088人 | △ 8,517人 | △15.05% |



人口増減 (対前年同月差) の推移 [社会増減、自然増減別] (平成22年10月～)



人口増減 (対前年同月差) の推移 [日本人、外国人別] (平成22年10月～)

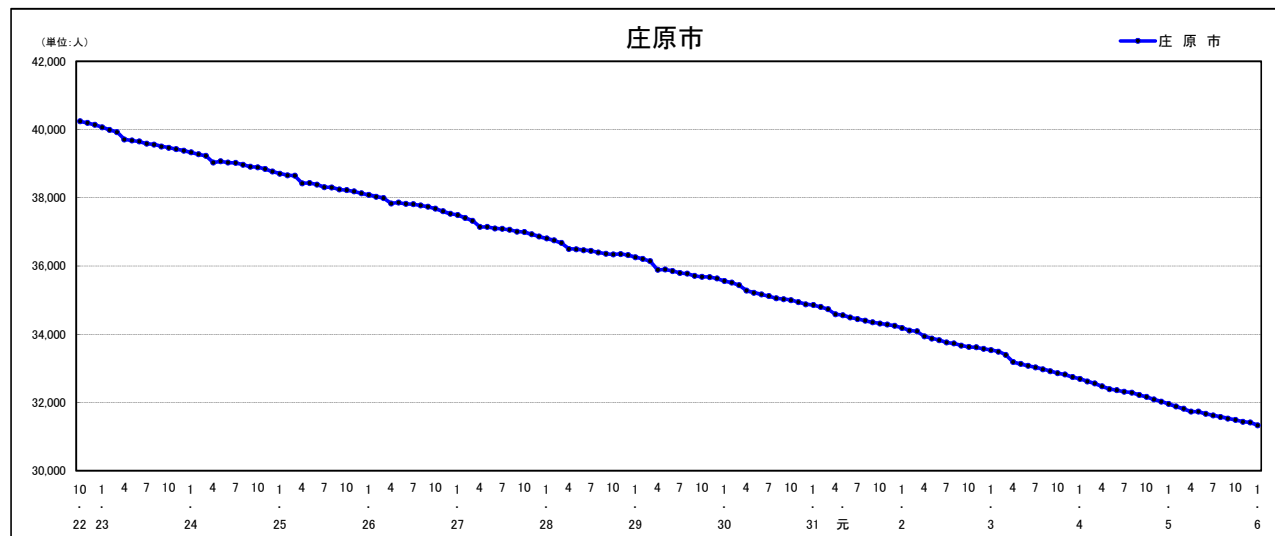


注) 国勢調査結果による推計人口の補正を行っており、社会増減は人口増減から自然増減を差し引いて算出している。

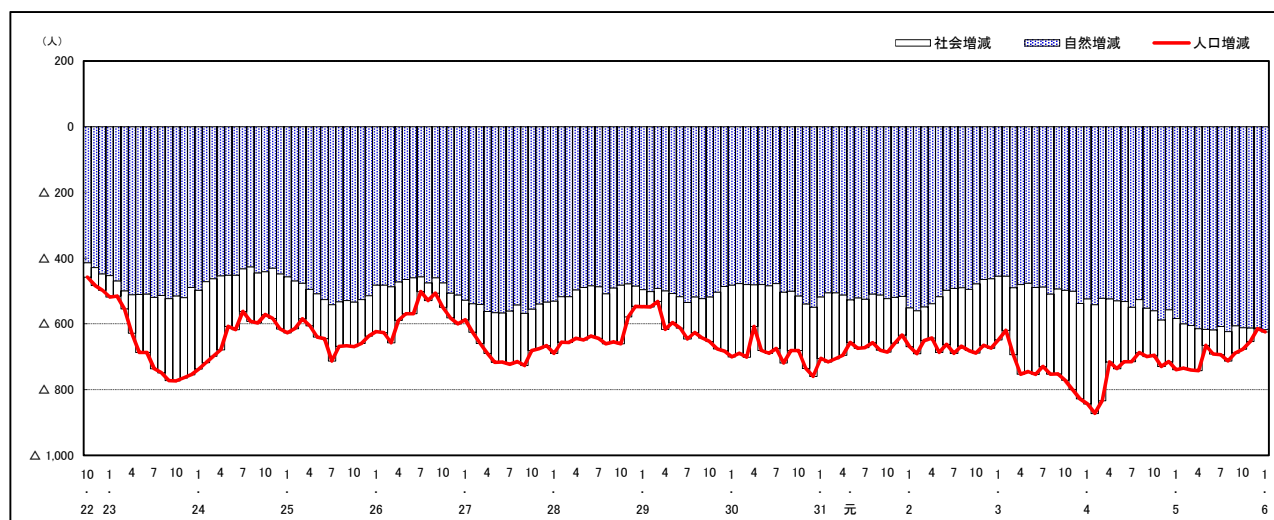
市区町別 推計人口の推移 (平成22年10月1日～)

庄原市

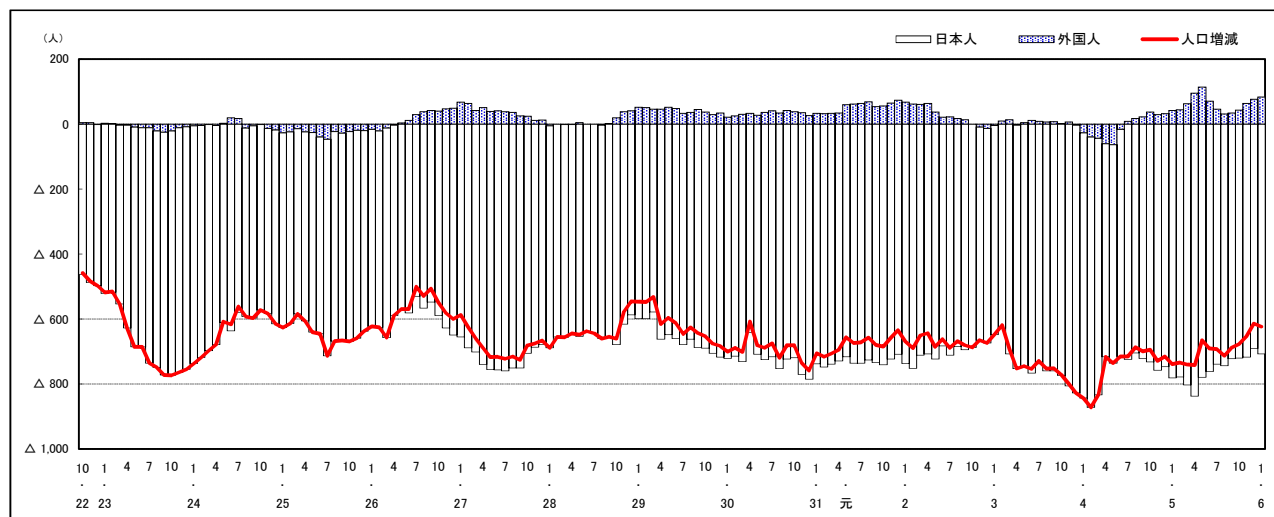
| H22国勢調査時の人口 | R6.1.1現在の人口 | H22国勢調査後の増減数 | H22国勢調査後の増減率 |
|-------------|-------------|--------------|--------------|
| 40,244人 | 31,335人 | △ 8,909人 | △22.14% |



人口増減 (対前年同月差) の推移 [社会増減、自然増減別] (平成22年10月～)



人口増減 (対前年同月差) の推移 [日本人、外国人別] (平成22年10月～)

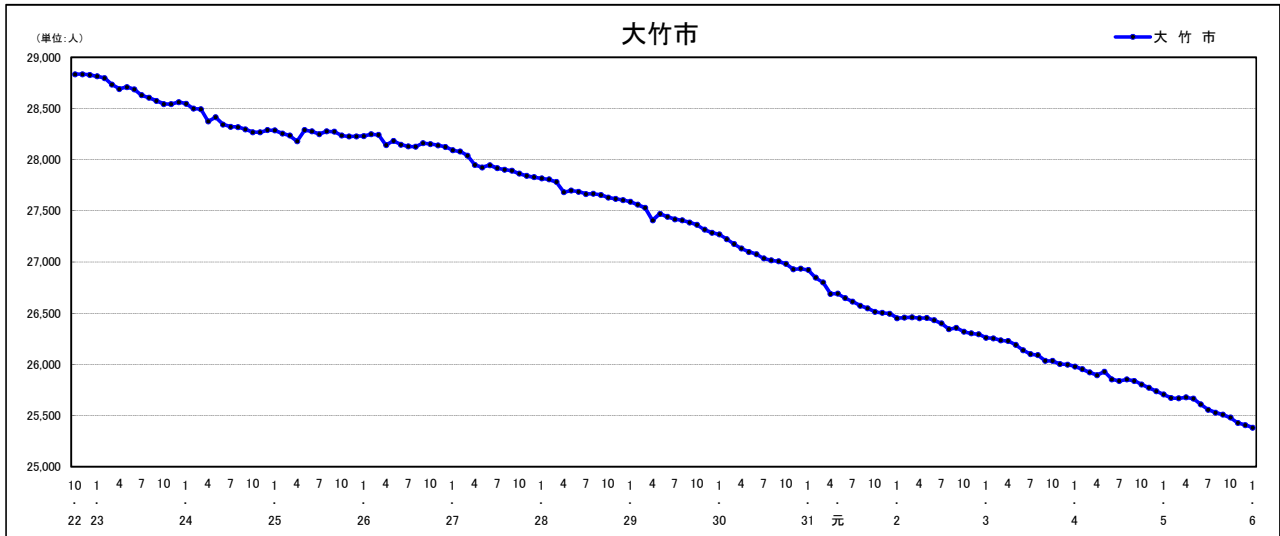


注) 国勢調査結果による推計人口の補正を行っており、社会増減は人口増減から自然増減を差し引いて算出している。

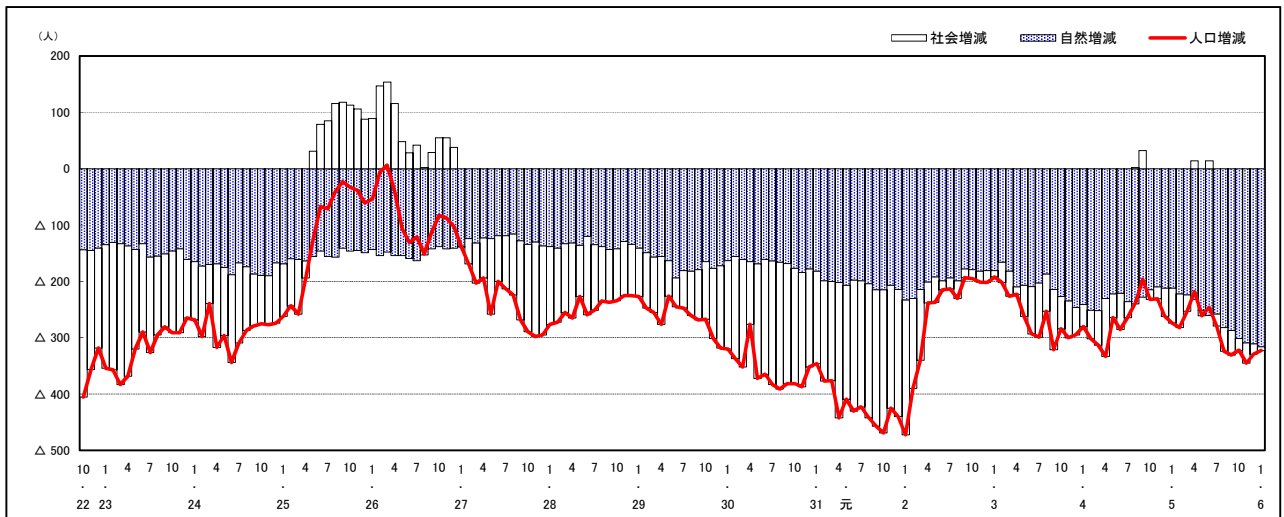
市区町別 推計人口の推移 (平成22年10月1日～)

大竹市

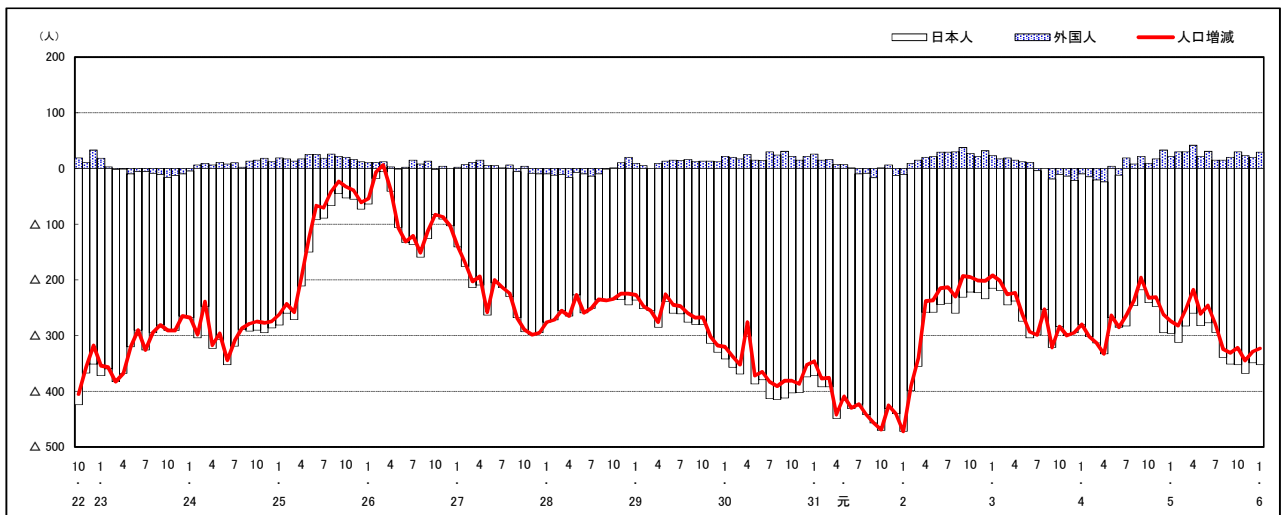
| H22国勢調査時の人口 | R6.1.1現在の人口 | H22国勢調査後の増減数 | H22国勢調査後の増減率 |
|-------------|-------------|--------------|--------------|
| 28,836人 | 25,383人 | △ 3,453人 | △11.97% |



人口増減 (対前年同月差) の推移 [社会増減、自然増減別] (平成22年10月～)



人口増減 (対前年同月差) の推移 [日本人、外国人別] (平成22年10月～)



注) 国勢調査結果による推計人口の補正を行っており、社会増減は人口増減から自然増減を差し引いて算出している。

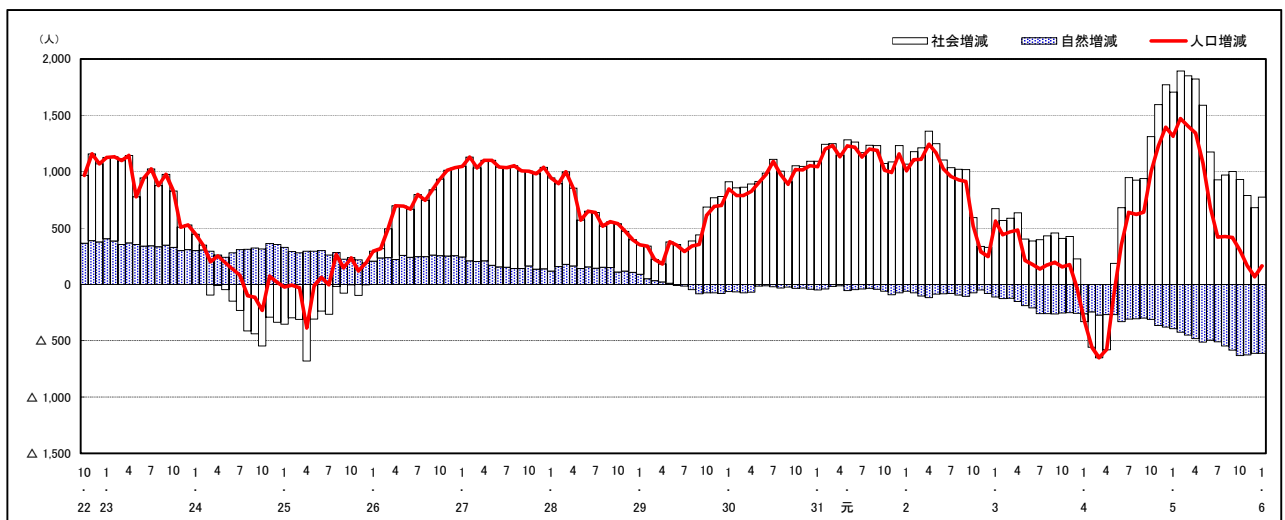
市区町別 推計人口の推移 (平成22年10月1日～)

東広島市

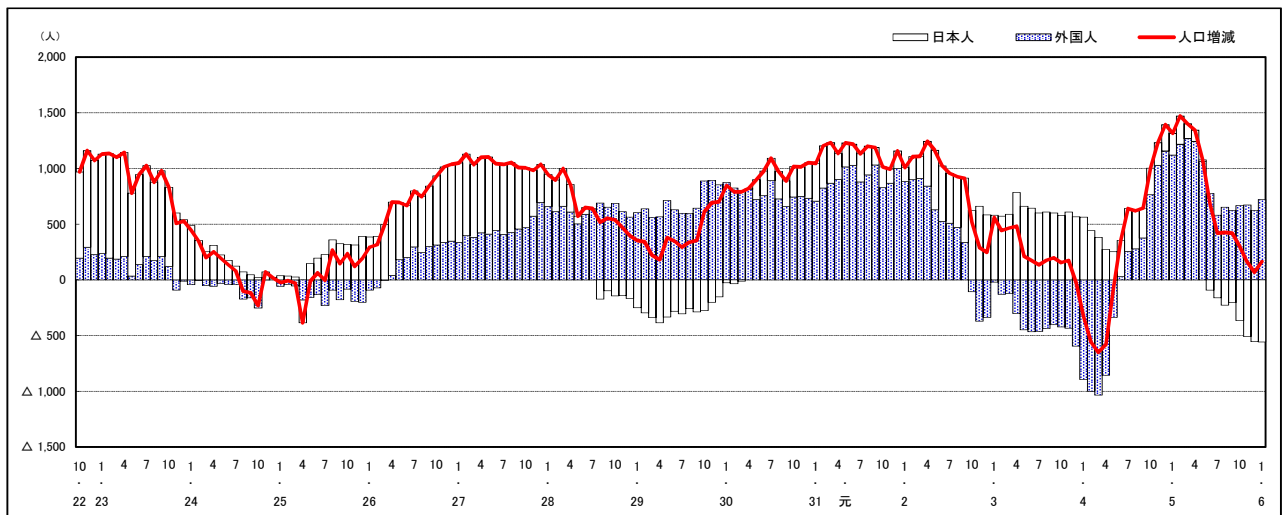
| H22国勢調査時の人口 | R6.1.1現在の人口 | H22国勢調査後の増減数 | H22国勢調査後の増減率 |
|-------------|-------------|--------------|--------------|
| 190,135人 | 198,195人 | 8,060人 | 4.24% |



人口増減 (対前年同月差) の推移 [社会増減、自然増減別] (平成22年10月～)



人口増減 (対前年同月差) の推移 [日本人、外国人別] (平成22年10月～)



注) 国勢調査結果による推計人口の補正を行っており、社会増減は人口増減から自然増減を差し引いて算出している。

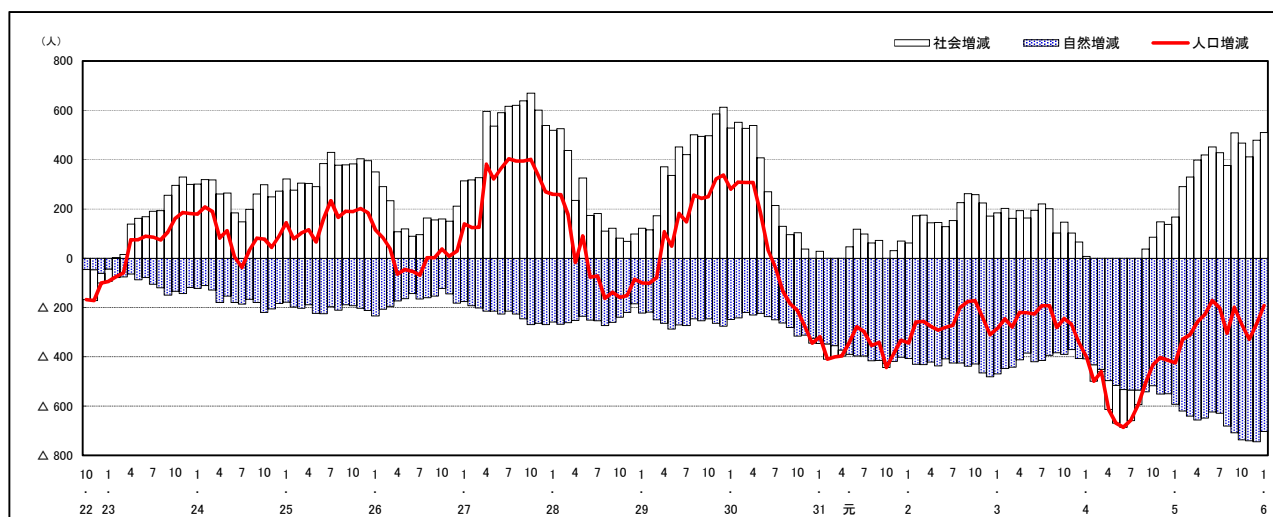
市区町別 推計人口の推移 (平成22年10月1日～)

廿日市市

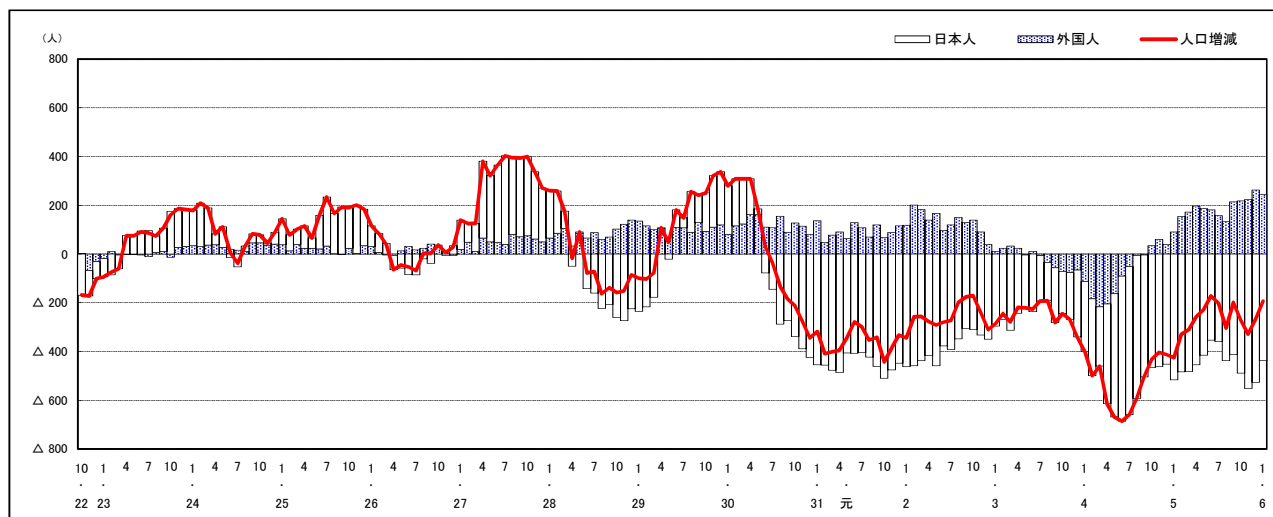
| H22国勢調査時の人口 | R6.1.1現在の人口 | H22国勢調査後の増減数 | H22国勢調査後の増減率 |
|-------------|-------------|--------------|--------------|
| 114,038人 | 113,134人 | △ 904人 | △0.79% |



人口増減 (対前年同月差) の推移 [社会増減、自然増減別] (平成22年10月～)



人口増減 (対前年同月差) の推移 [日本人、外国人別] (平成22年10月～)

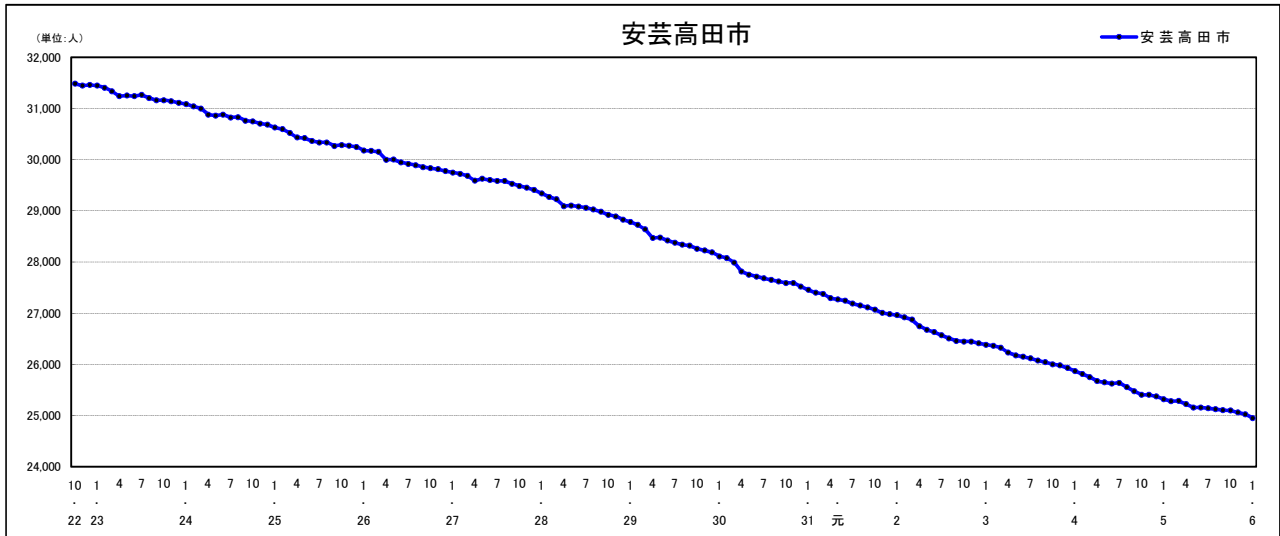


注) 国勢調査結果による推計人口の補正を行っており、社会増減は人口増減から自然増減を差し引いて算出している。

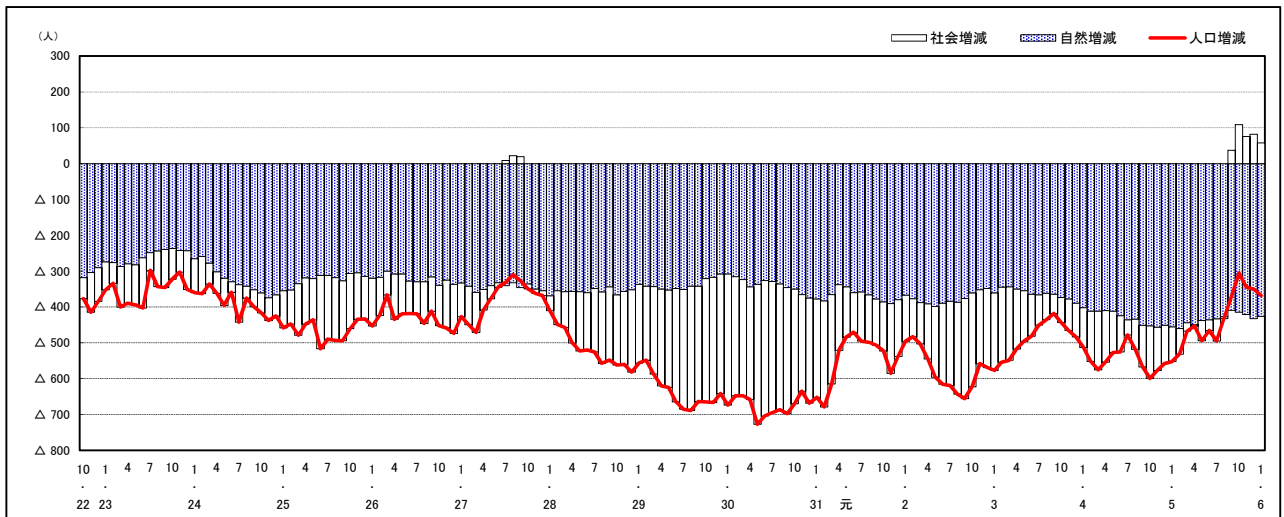
市区町別 推計人口の推移 (平成22年10月1日～)

安芸高田市

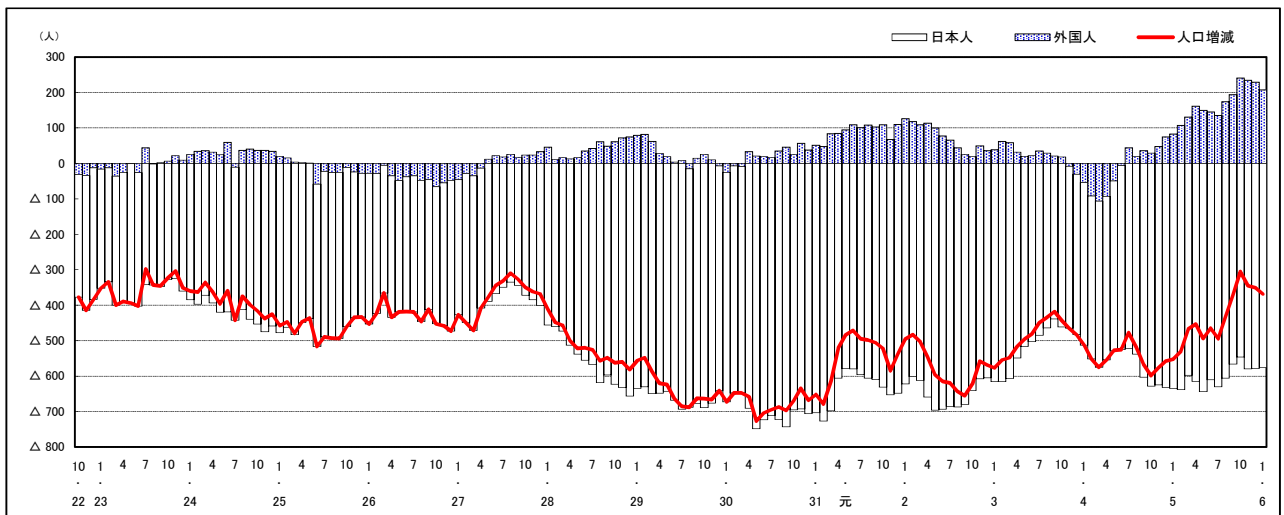
| H22国勢調査時の人口 | R6.1.1現在の人口 | H22国勢調査後の増減数 | H22国勢調査後の増減率 |
|-------------|-------------|--------------|--------------|
| 31,487人 | 24,954人 | △ 6,533人 | △20.75% |



人口増減 (対前年同月差) の推移 [社会増減、自然増減別] (平成22年10月～)



人口増減 (対前年同月差) の推移 [日本人、外国人別] (平成22年10月～)

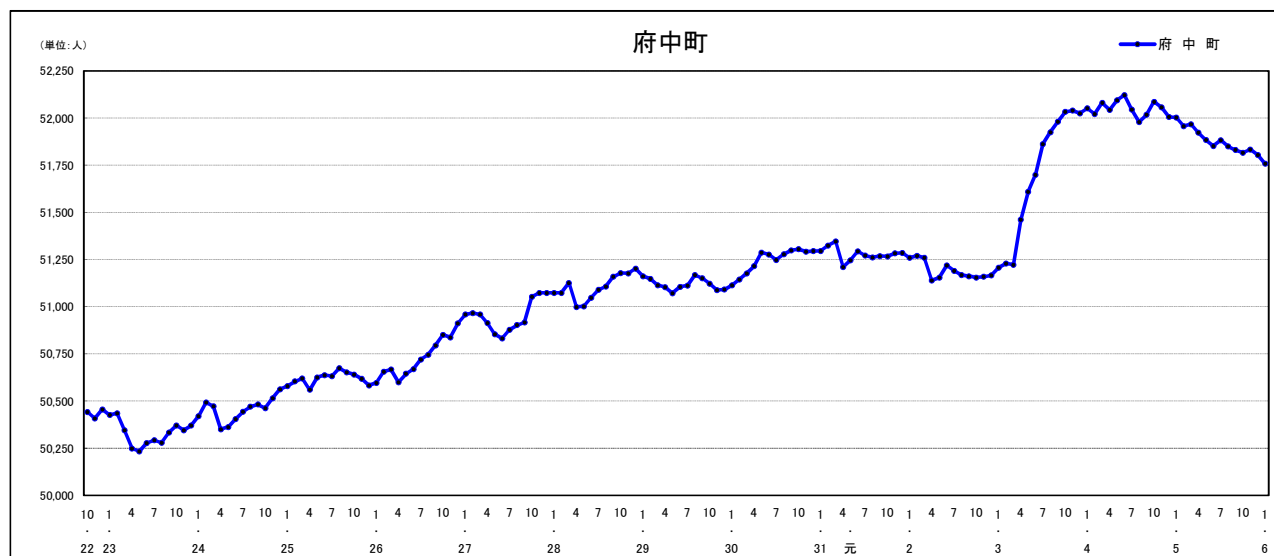


注) 国勢調査結果による推計人口の補正を行っており、社会増減は人口増減から自然増減を差し引いて算出している。

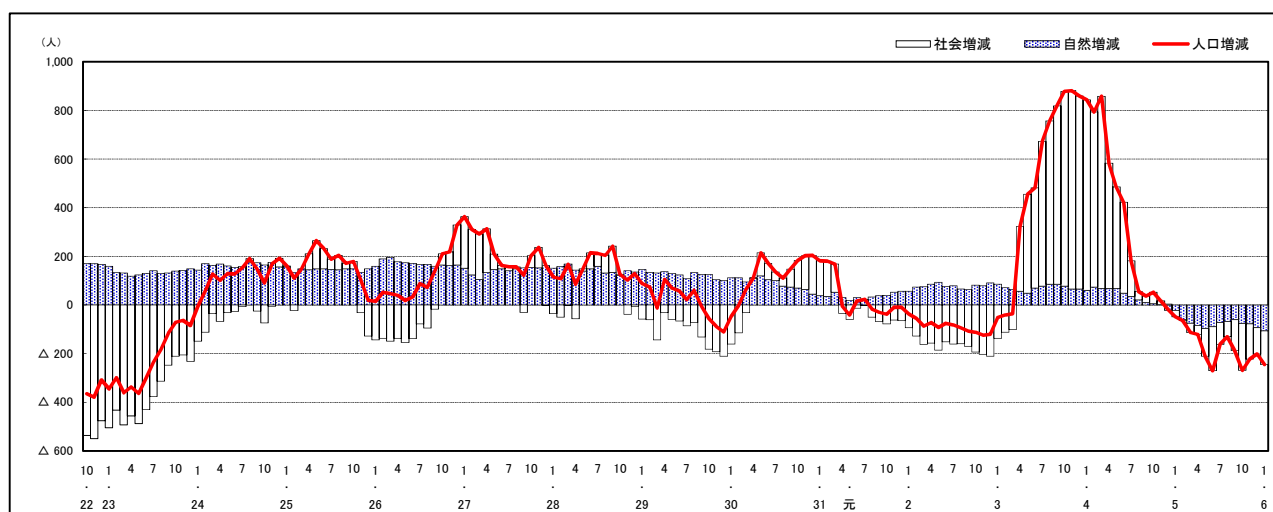
市区町別 推計人口の推移 (平成22年10月1日～)

府中町

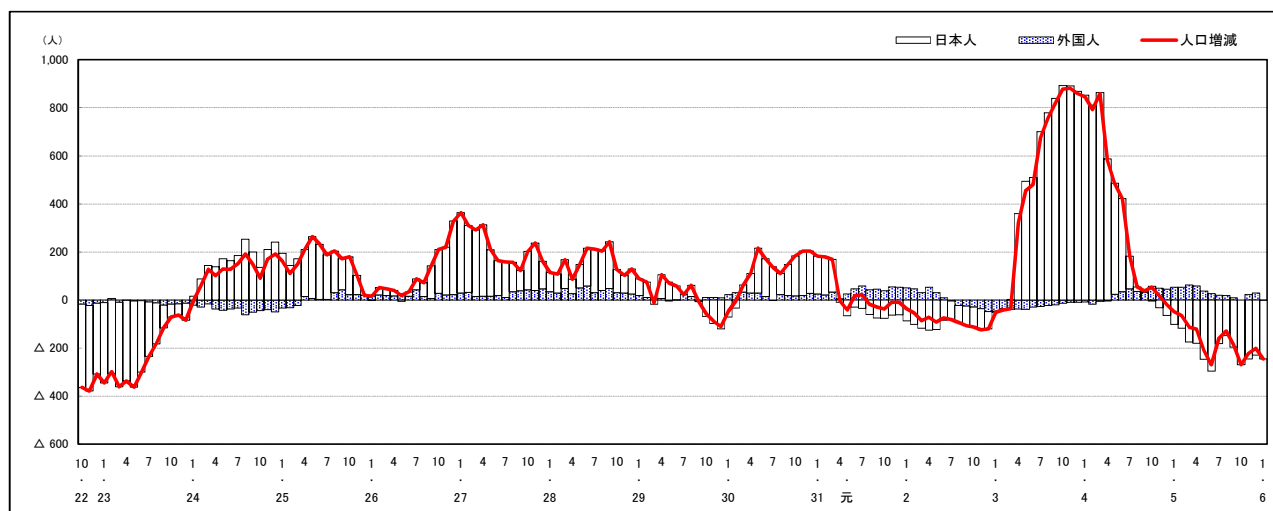
| H22国勢調査時の人口 | R6.1.1現在の人口 | H22国勢調査後の増減数 | H22国勢調査後の増減率 |
|-------------|-------------|--------------|--------------|
| 50,442人 | 51,758人 | 1,316人 | 2.61% |



人口増減 (対前年同月差) の推移 [社会増減、自然増減別] (平成22年10月～)



人口増減 (対前年同月差) の推移 [日本人、外国人別] (平成22年10月～)



注) 国勢調査結果による推計人口の補正を行っており、社会増減は人口増減から自然増減を差し引いて算出している。

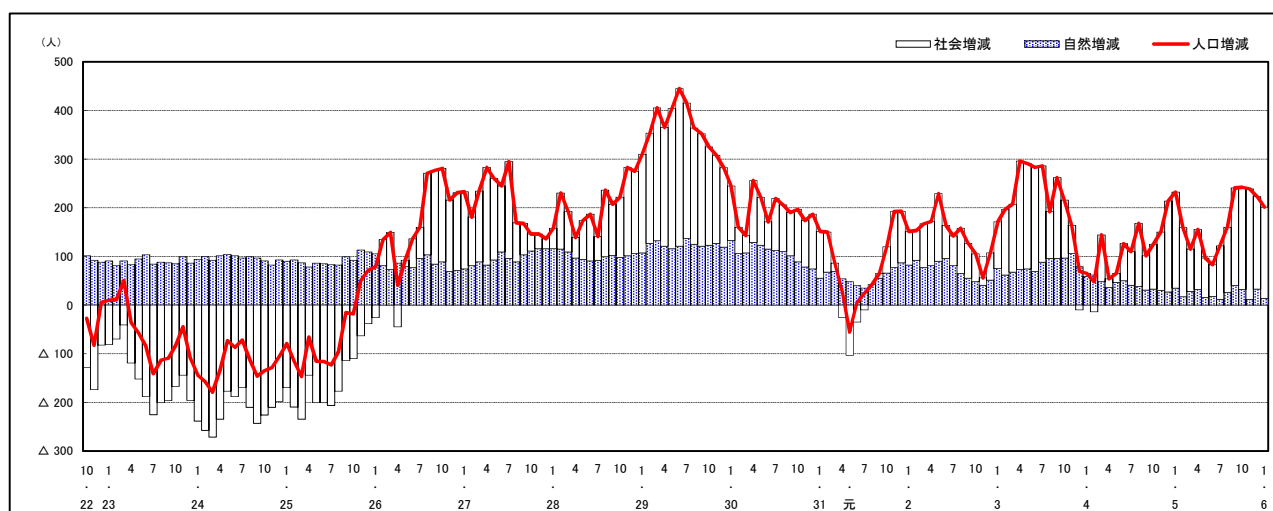
市区町別 推計人口の推移（平成22年10月1日～）

海田町

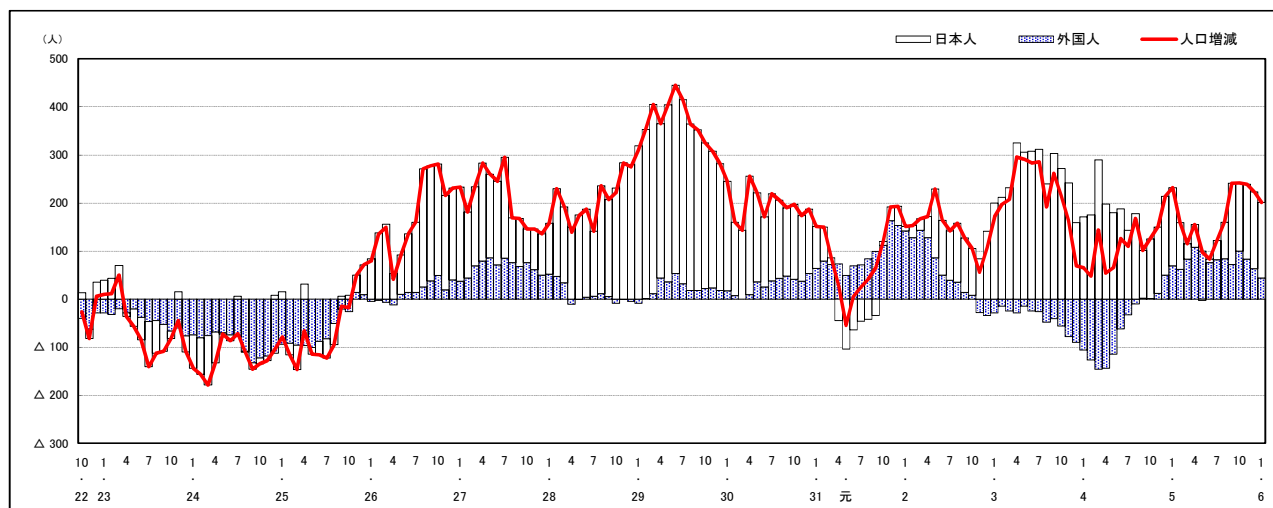
| H22国勢調査時の人口 | R6.1.1現在の人口 | H22国勢調査後の増減数 | H22国勢調査後の増減率 |
|-------------|-------------|--------------|--------------|
| 28,475人 | 30,241人 | 1,766人 | 6.20% |



人口増減（対前年同月差）の推移【社会増減、自然増減別】（平成22年10月～）



人口増減（対前年同月差）の推移【日本人、外国人別】（平成22年10月～）

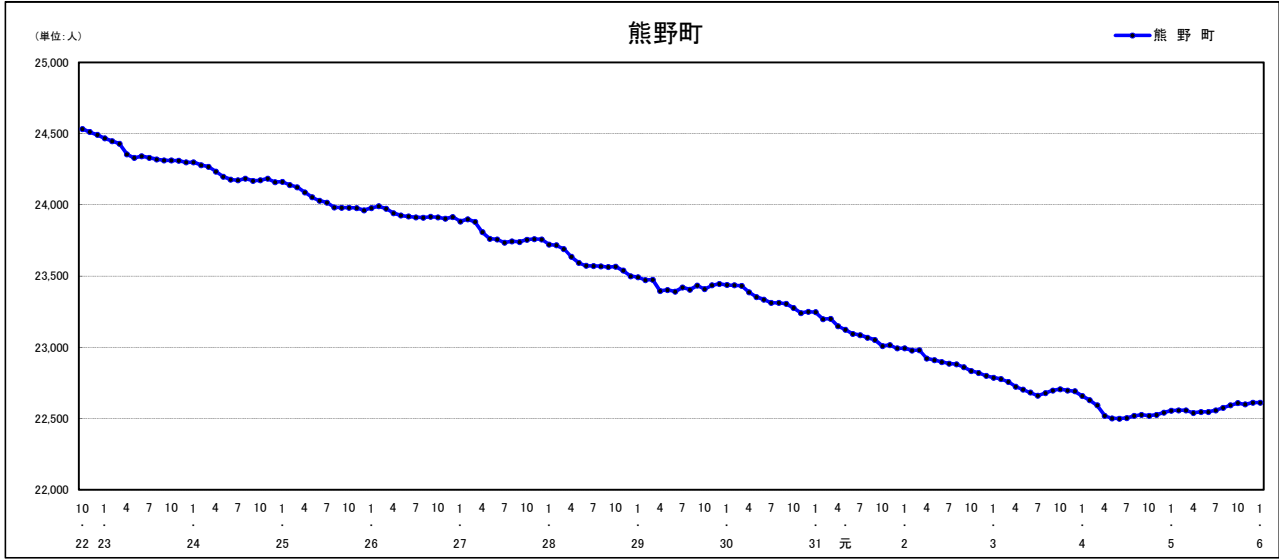


注) 国勢調査結果による推計人口の補正を行っており、社会増減は人口増減から自然増減を差し引いて算出している。

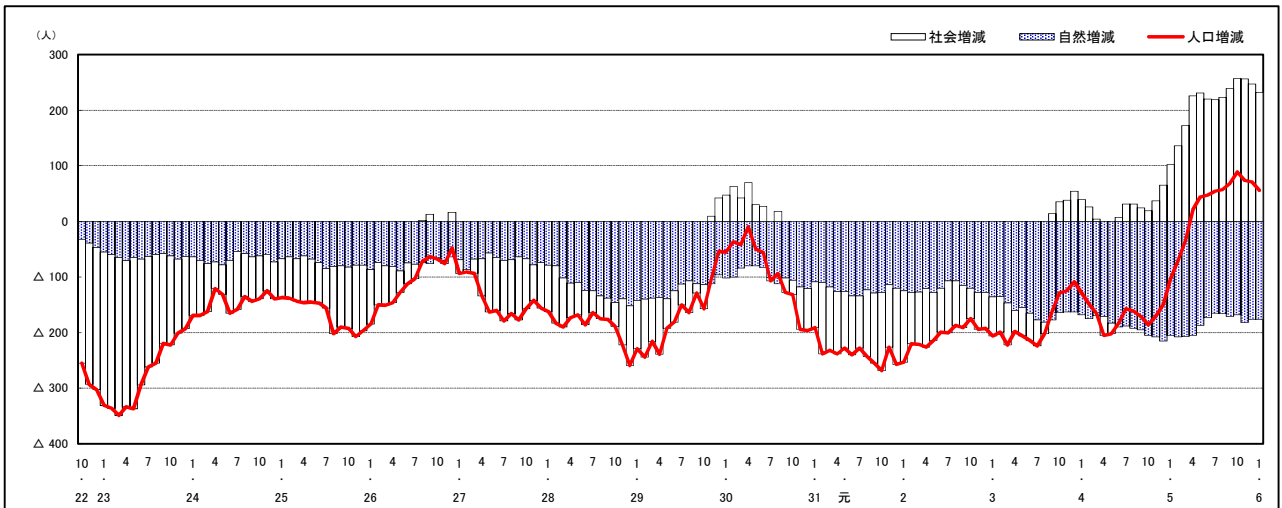
市区町別 推計人口の推移 (平成22年10月1日～)

熊野町

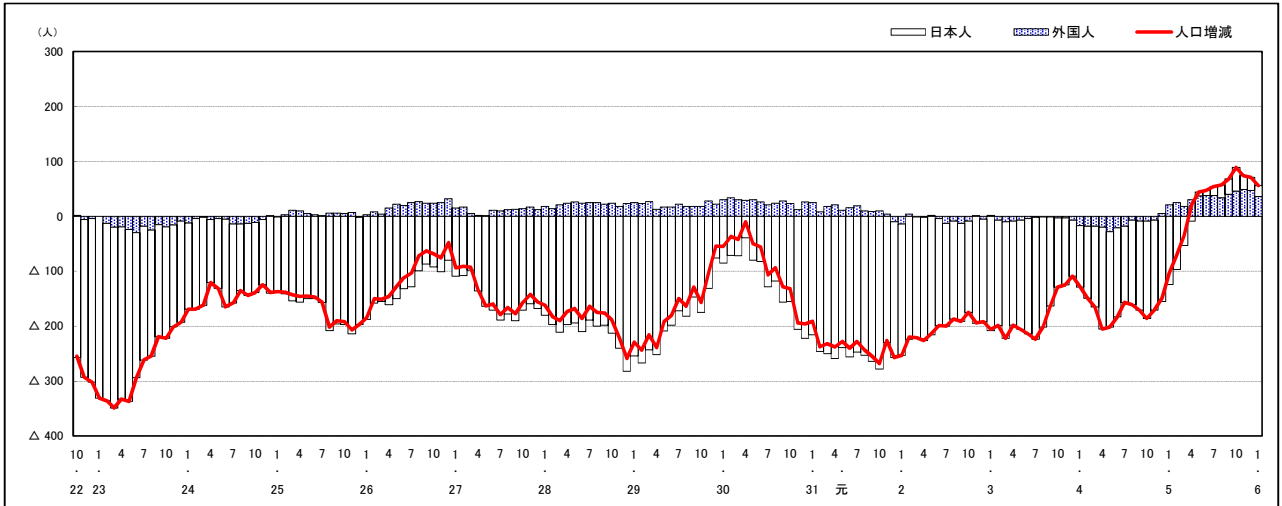
| H22国勢調査時の人口 | R6.1.1現在の人口 | H22国勢調査後の増減数 | H22国勢調査後の増減率 |
|-------------|-------------|--------------|--------------|
| 24,533人 | 22,611人 | △ 1,922人 | △7.83% |



人口増減 (対前年同月差) の推移 [社会増減、自然増減別] (平成22年10月～)



人口増減 (対前年同月差) の推移 [日本人、外国人別] (平成22年10月～)

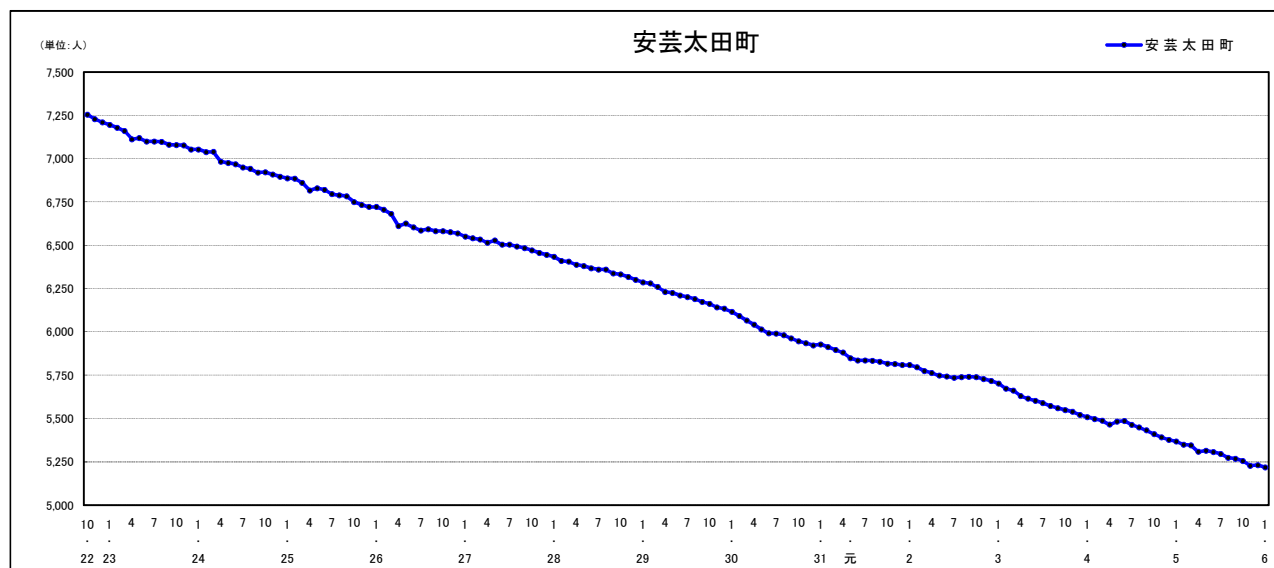


注) 国勢調査結果による推計人口の補正を行っており、社会増減は人口増減から自然増減を差し引いて算出している。

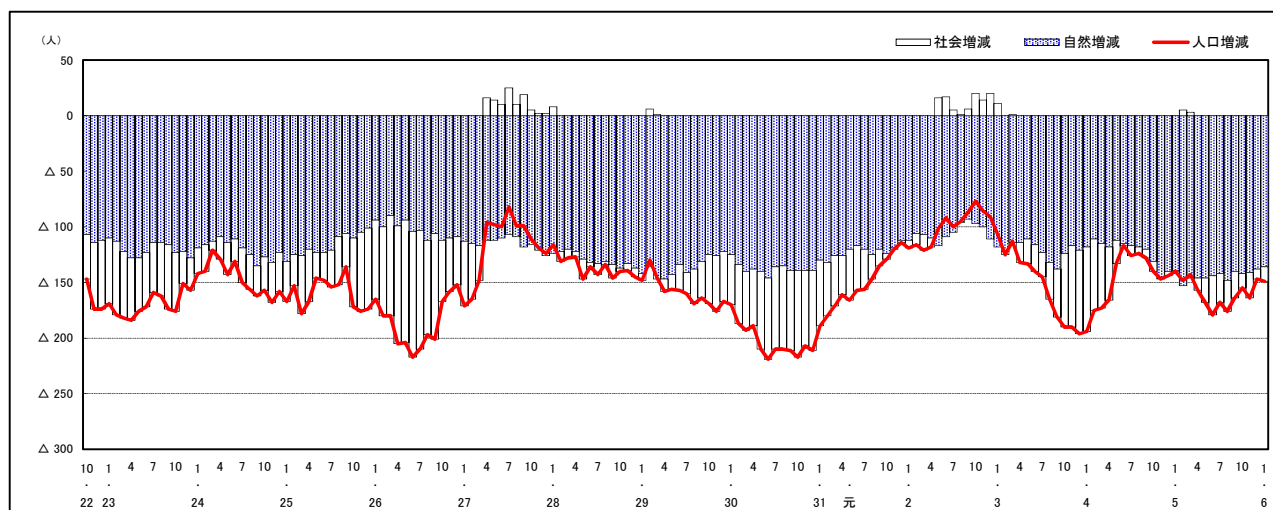
市区町別 推計人口の推移（平成22年10月1日～）

安芸太田町

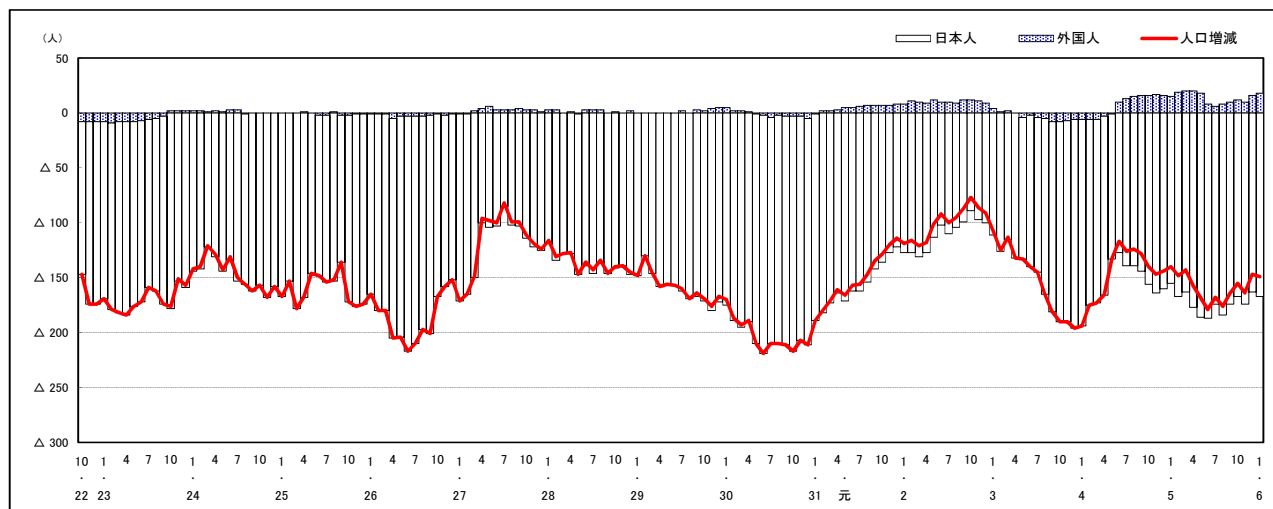
| H22国勢調査時の人口 | R6.1.1現在の人口 | H22国勢調査後の増減数 | H22国勢調査後の増減率 |
|-------------|-------------|--------------|--------------|
| 7,255人 | 5,219人 | △ 2,036人 | △28.06% |



人口増減（対前年同月差）の推移【社会増減、自然増減別】（平成22年10月～）



人口増減（対前年同月差）の推移【日本人、外国人別】（平成22年10月～）

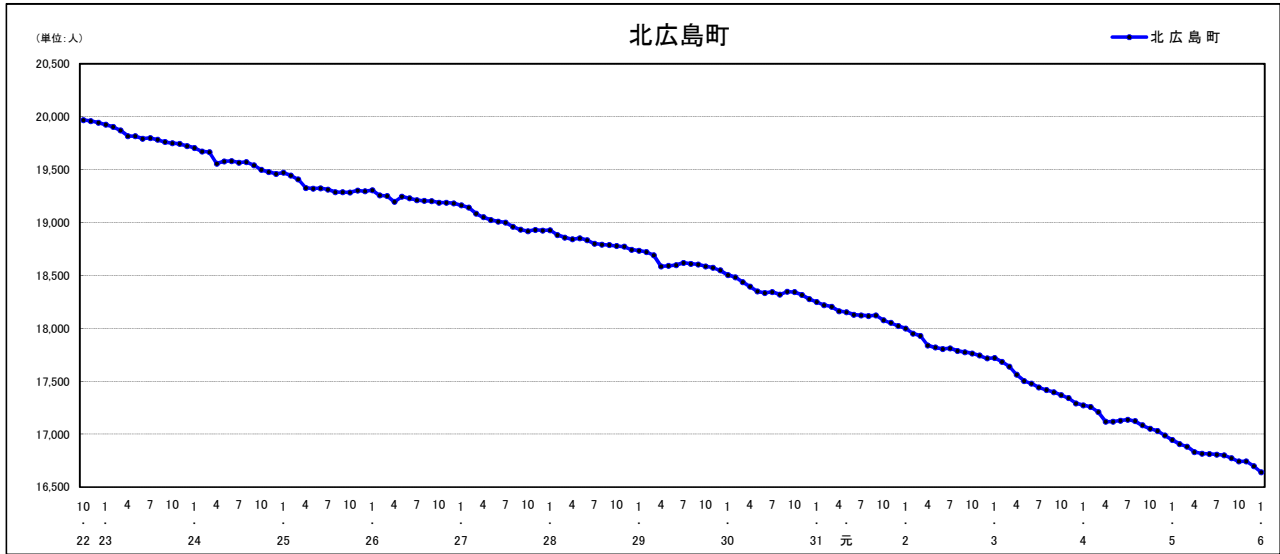


注) 国勢調査結果による推計人口の補正を行っており、社会増減は人口増減から自然増減を差し引いて算出している。

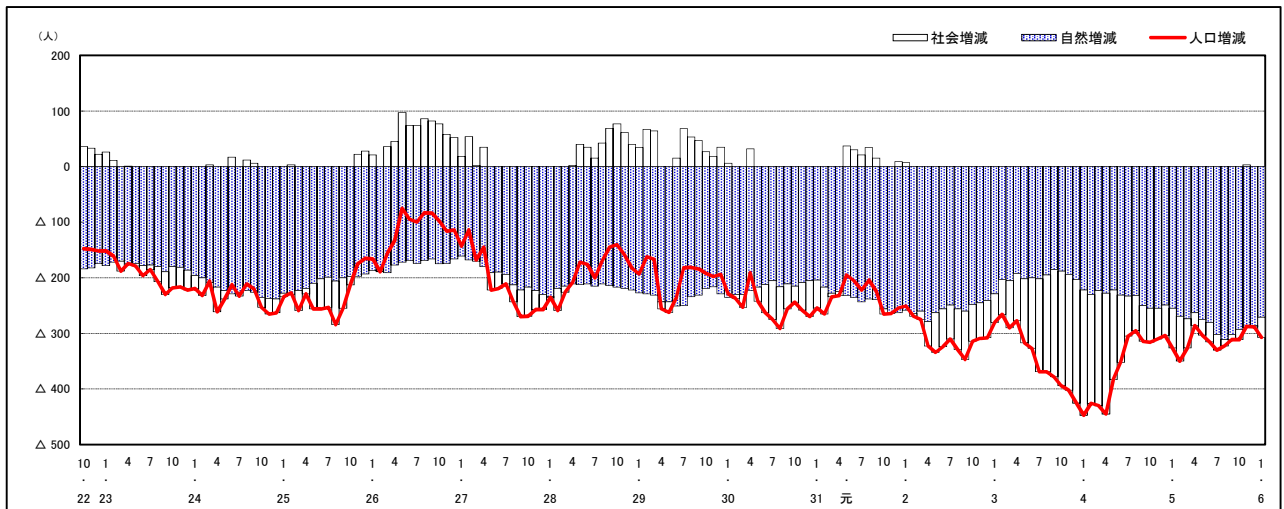
市区町別 推計人口の推移 (平成22年10月1日～)

北 広 島 町

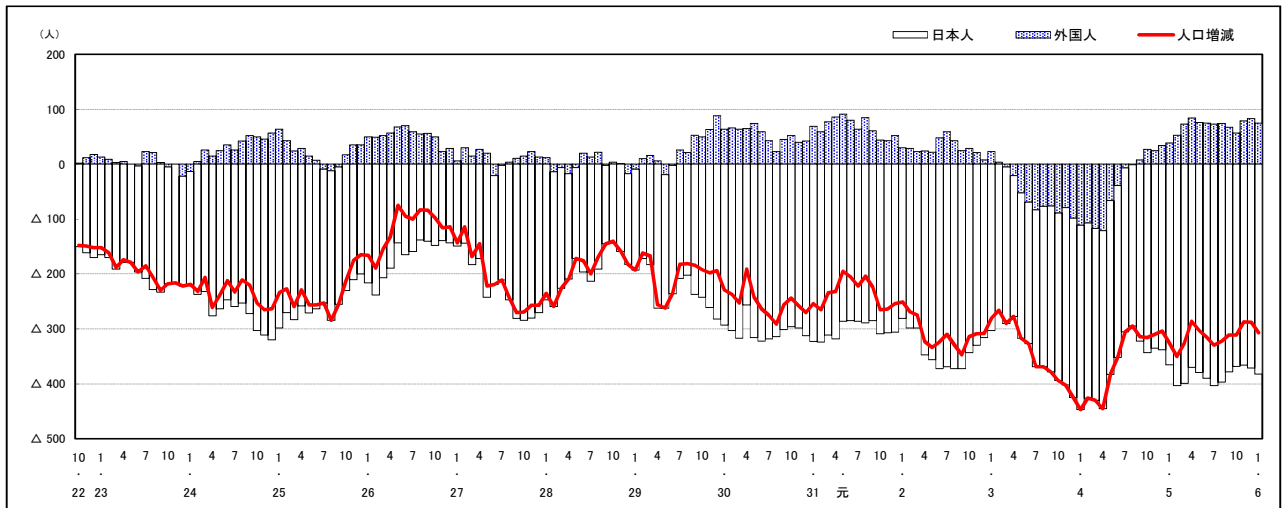
| H22国勢調査時の人口 | R6.1.1現在の人口 | H22国勢調査後の増減数 | H22国勢調査後の増減率 |
|-------------|-------------|--------------|--------------|
| 19,969人 | 16,640人 | △ 3,329人 | △16.67% |



人口増減 (対前年同月差) の推移 [社会増減、自然増減別] (平成22年10月～)



人口増減 (対前年同月差) の推移 [日本人、外国人別] (平成22年10月～)

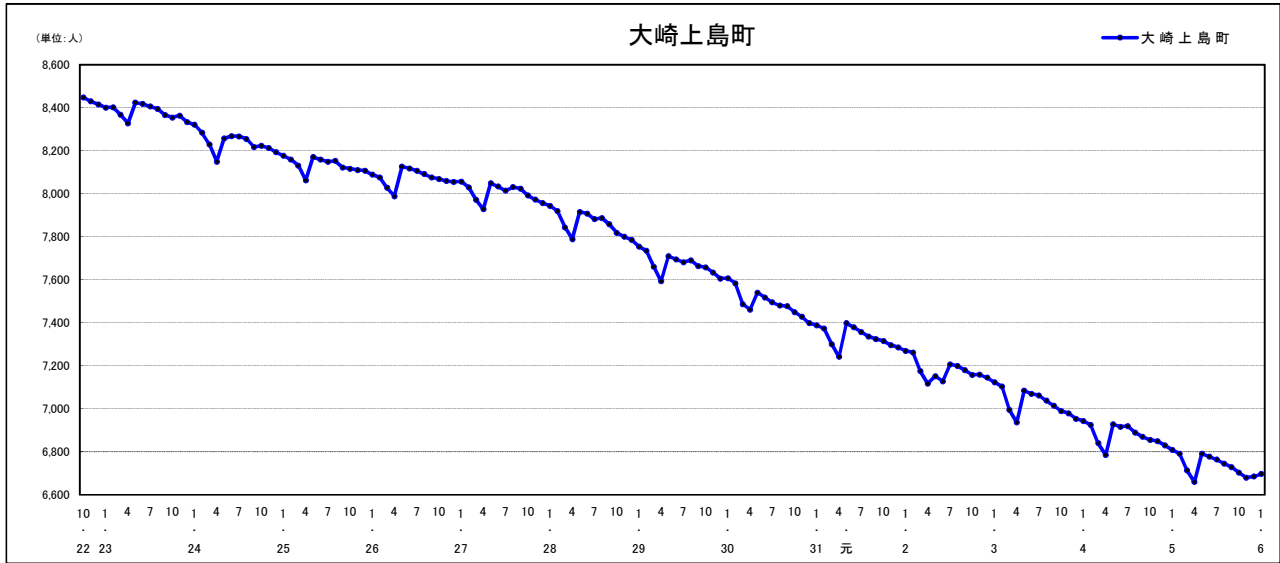


注) 国勢調査結果による推計人口の補正を行っており、社会増減は人口増減から自然増減を差し引いて算出している。

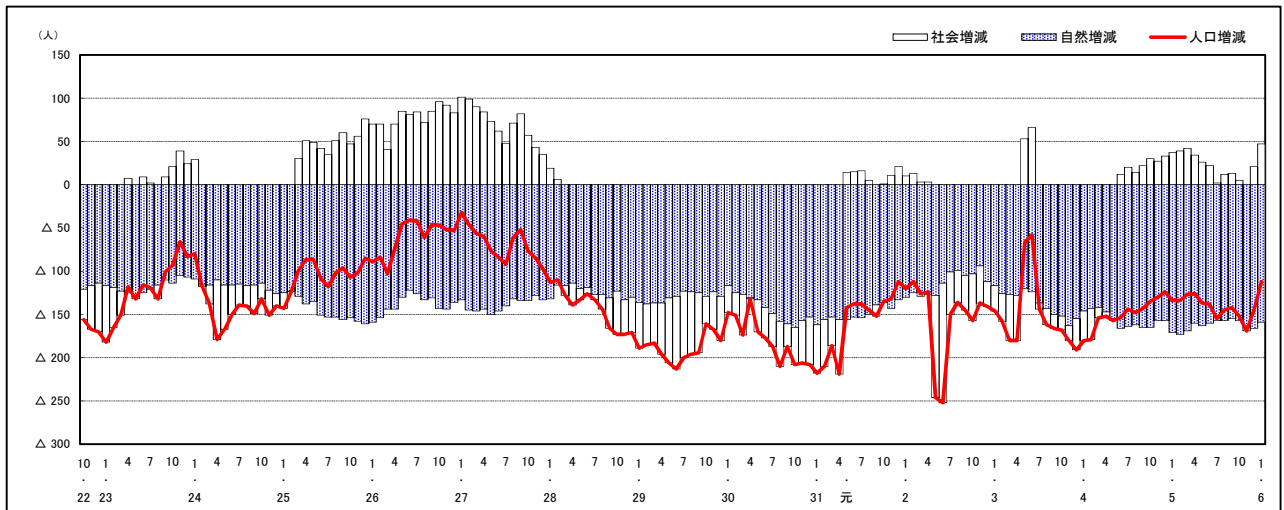
市区町別 推計人口の推移 (平成22年10月1日～)

大崎上島町

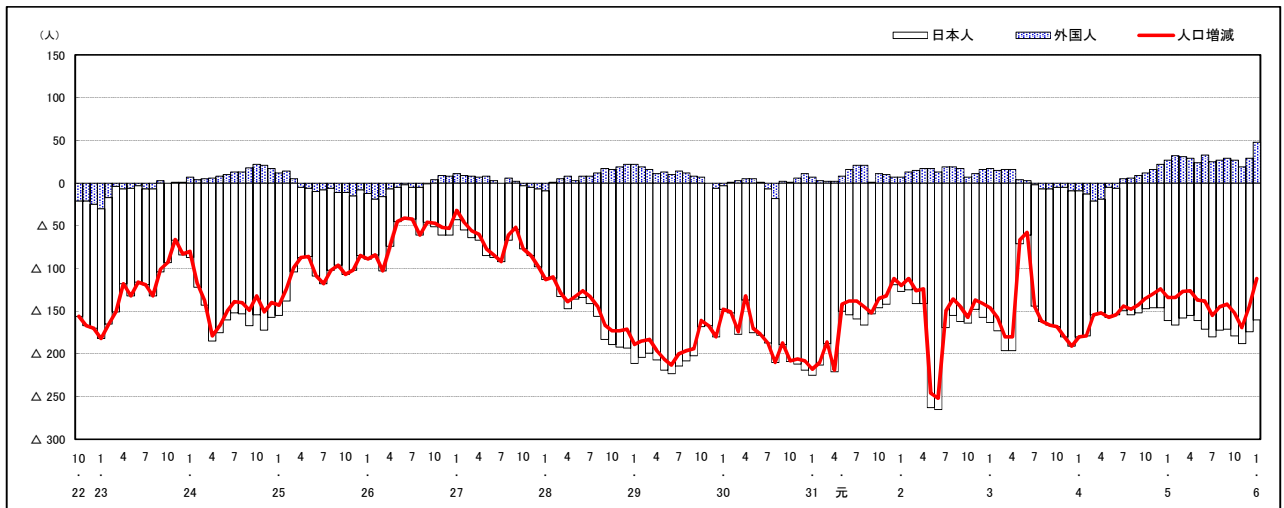
| H22国勢調査時の人口 | R6.1.1現在の人口 | H22国勢調査後の増減数 | H22国勢調査後の増減率 |
|-------------|-------------|--------------|--------------|
| 8,448人 | 6,697人 | △ 1,751人 | △20.73% |



人口増減 (対前年同月差) の推移 [社会増減、自然増減別] (平成22年10月～)



人口増減 (対前年同月差) の推移 [日本人、外国人別] (平成22年10月～)

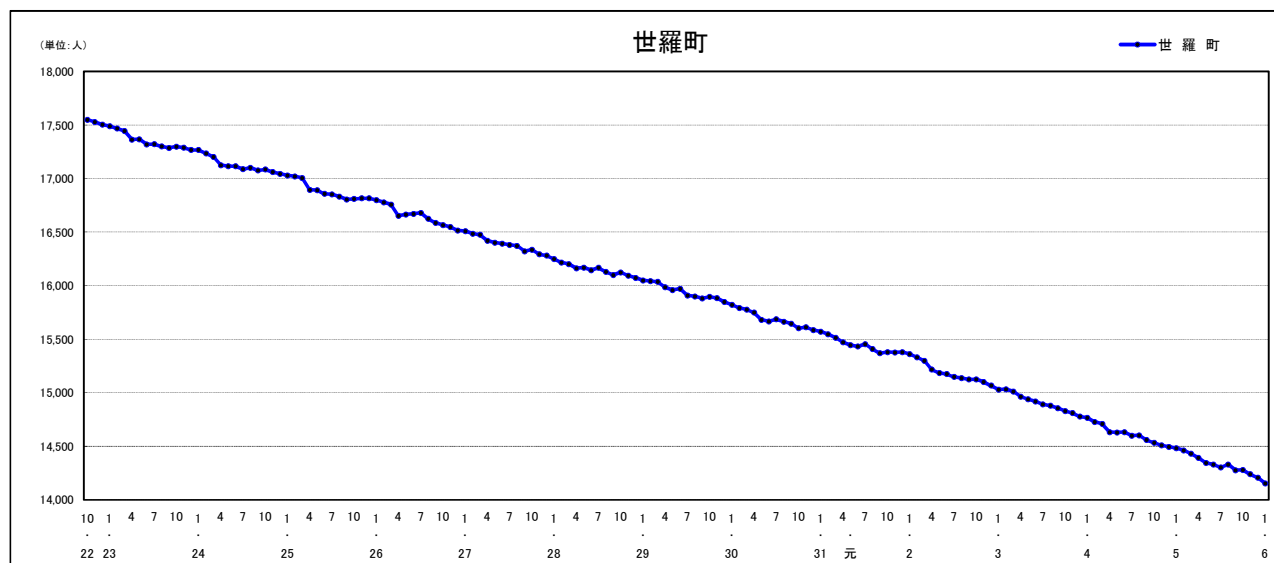


注) 国勢調査結果による推計人口の補正を行っており、社会増減は人口増減から自然増減を差し引いて算出している。

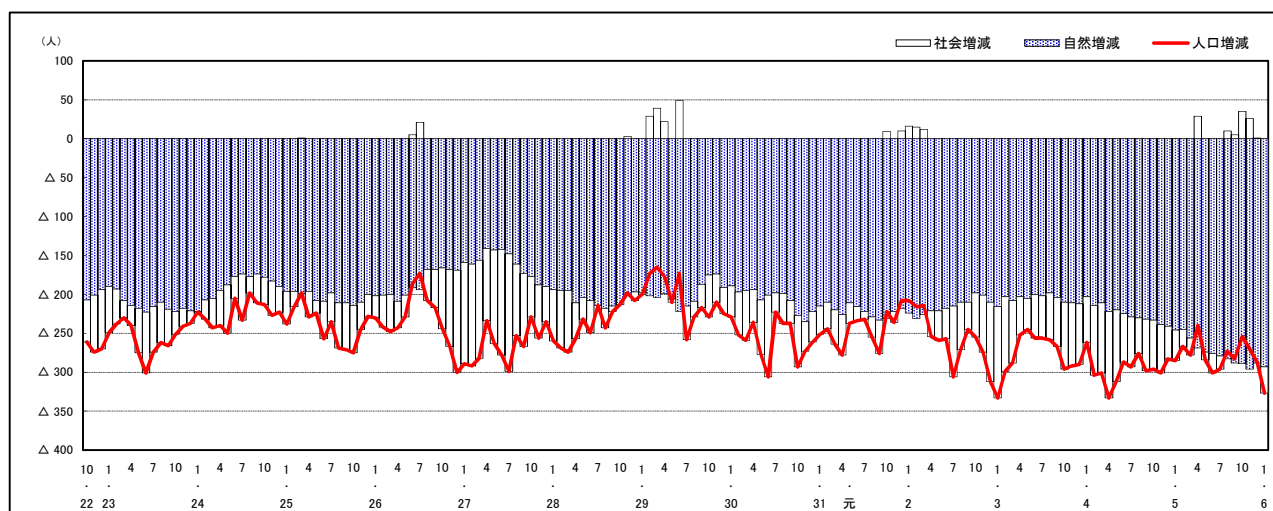
市区町別 推計人口の推移 (平成22年10月1日～)

世羅町

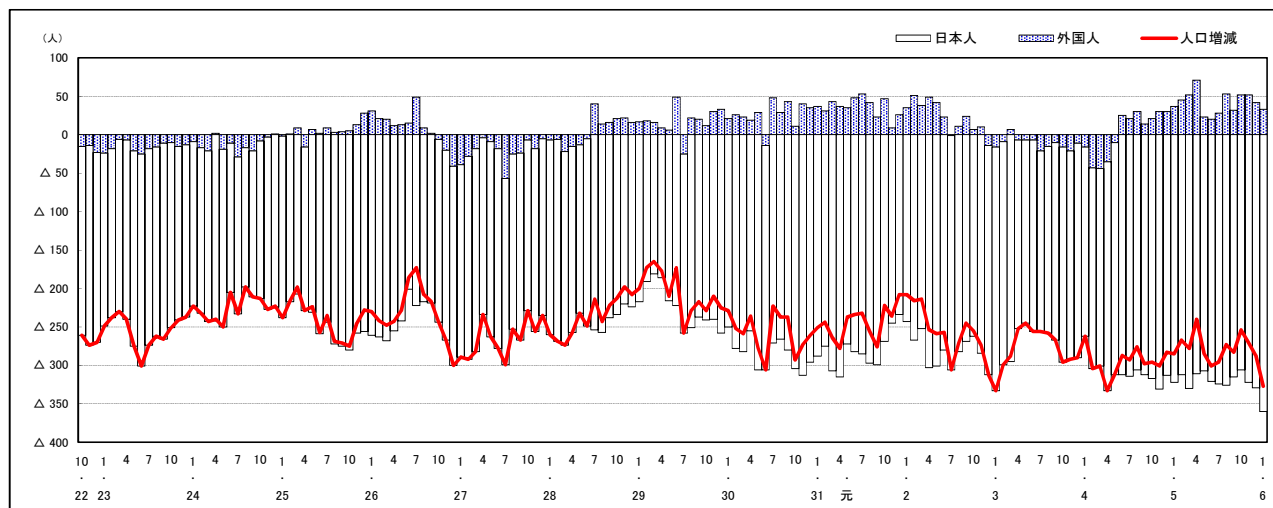
| H22国勢調査時の人口 | R6.1.1現在の人口 | H22国勢調査後の増減数 | H22国勢調査後の増減率 |
|-------------|-------------|--------------|--------------|
| 17,549人 | 14,155人 | △ 3,394人 | △19.34% |



人口増減 (対前年同月差) の推移 [社会増減、自然増減別] (平成22年10月～)



人口増減 (対前年同月差) の推移 [日本人、外国人別] (平成22年10月～)



注) 国勢調査結果による推計人口の補正を行っており、社会増減は人口増減から自然増減を差し引いて算出している。

広島県人口移動統計調査の説明

1 調査方法(住民基本台帳法及び広島県人口移動統計調査甲調査による)

住民基本台帳人口に基づく1か月間の転入、転出、出生、死亡等の状況により推計している。

平成24年7月1日現在分までは、外国人については、外国人登録法に基づく台帳により集計していたが、平成24年8月1日現在分からは、外国人も住民基本台帳により集計している。

2 人口・世帯数の推計方法

(1) 人口

直近の国勢調査による人口を起点とし、1か月間の転入、転出、出生、死亡等を加減して月々の推計値を求めている。

なお、平成27年、令和2年国勢調査間の推計人口については、国勢調査結果に合わせた補正を行っている。

(2) 世帯数

直近の国勢調査による世帯数を基に、住民基本台帳法に基づく世帯数の増減数から推計値を求めている。

なお、平成30年4月1日現在分からは、世帯数については、年1回(10月1日現在)のみ調査をしている。

また、平成27年、令和2年国勢調査間の世帯数については、国勢調査結果に合わせた補正を行っている。

3 利用上の注意

表中の「転入」・「転出」は、県内の市区町間移動者数を含む。

【参考資料】

参考資料として、次の表を県の統計のホームページに掲載しています。

資料1-1 市区町別、月別社会増減(日本人+外国人)

資料1-2 市区町別、月別社会増減(日本人)

資料1-3 市区町別、月別社会増減(外国人)

資料2-1 市区町別、月別自然増減(日本人+外国人)

資料2-2 市区町別、月別出生者数(日本人+外国人)

資料2-3 市区町別、月別死亡者数(日本人+外国人)

広島県は、県民の皆様に対して、より分かりやすく、より使いやすい統計情報の提供に努めています。
今後も広島県の「人口移動統計調査」をご利用ください。

〈次回公表予定日〉 令和6年3月5日(火)

令和6年2月発行

編集発行 広島県総務局統計課
〒730-8511 広島市中区基町10-52
TEL (082) 513-2533 (ダイヤルイン)

この報告書の内容は、広島県のホームページでも提供しています。
「広島県統計課」で検索してください。

ホームページアドレス <https://www.pref.hiroshima.lg.jp/soshiki/21/>