

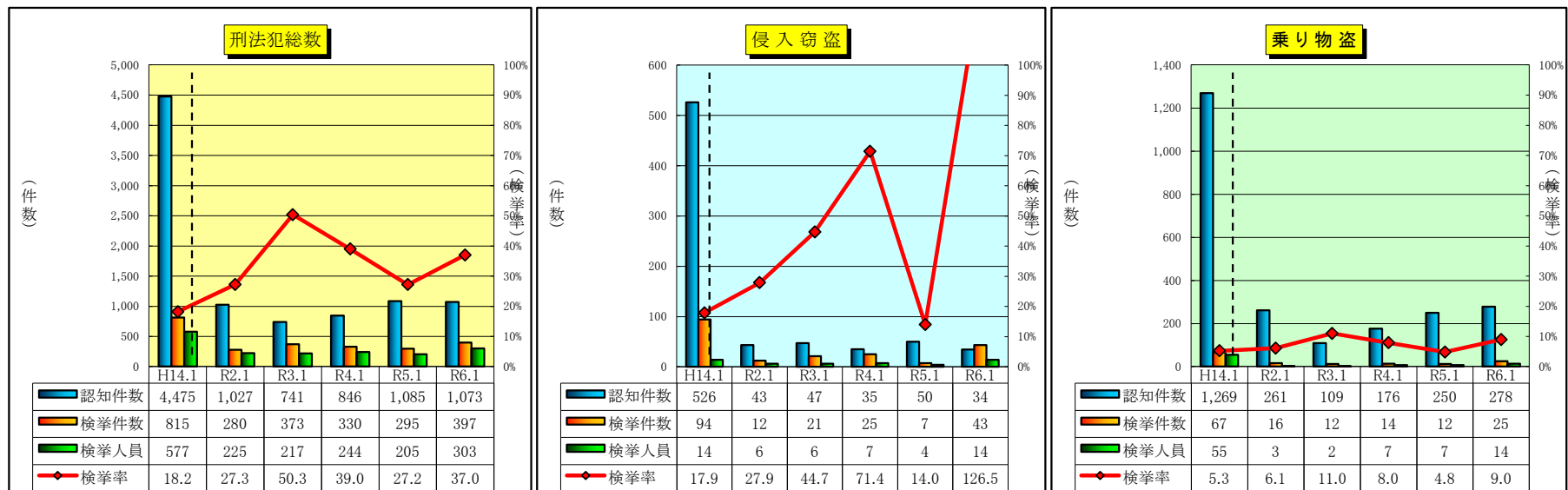
刑法犯 犯罪情勢（令和6年1月末現在）

1 刑法犯 包括罪種別

区分	認知件数				検挙件数				検挙率			検挙人員				うち) 少年			
	R6	R5	増減	増減率	R6	R5	増減	増減率	R6	R5	増減ポイント	R6	R5	増減	増減率	R6	R5	増減	増減率
	1月	1月	件数		1月	1月	件数		1月	1月		1月	1月	人員		1月	1月	人員	
全国総数	55,235	49,803	5,432	10.9	21,205	18,362	2,843	15.5	38.4	36.9	1.5	13,879	12,396	1,483	12.0	1,489	1,184	305	25.8
凶悪犯	510	376	134	35.6	387	294	93	31.6	75.9	78.2	-2.3	328	254	74	29.1	36	25	11	44.0
粗暴犯	4,465	4,390	75	1.7	3,469	3,346	123	3.7	77.7	76.2	1.5	3,570	3,428	142	4.1	273	230	43	18.7
窃盗犯	38,101	34,089	4,012	11.8	12,669	10,792	1,877	17.4	33.3	31.7	1.6	6,640	5,931	709	12.0	740	615	125	20.3
知能犯	3,932	3,451	481	13.9	1,450	1,447	3	0.2	36.9	41.9	-5.0	864	859	5	0.6	70	62	8	12.9
風俗犯	1,163	511	652	127.6	930	461	469	101.7	80.0	90.2	-10.2	716	369	347	94.0	82	33	49	148.5
その他	7,064	6,986	78	1.1	2,300	2,022	278	13.7	32.6	28.9	3.7	1,761	1,555	206	13.2	288	219	69	31.5
広島県	1,073	1,085	-12	-1.1	397	295	102	34.6	37.0	27.2	9.8	303	205	98	47.8	50	17	33	194.1
凶悪犯	9	8	1	12.5	7	5	2	40.0	77.8	62.5	15.3	6	6	0	0.0				
粗暴犯	101	94	7	7.4	71	55	16	29.1	70.3	58.5	11.8	68	44	24	54.5	18	3	15	500.0
窃盗犯	692	647	45	7.0	228	140	88	62.9	32.9	21.6	11.3	150	92	58	63.0	23	5	18	360.0
知能犯	104	125	-21	-16.8	19	26	-7	-26.9	18.3	20.8	-2.5	22	17	5	29.4	1	4	-3	-75.0
風俗犯	19	13	6	46.2	13	12	1	8.3	68.4	92.3	-23.9	11	8	3	37.5				
その他	148	198	-50	-25.3	59	57	2	3.5	39.9	28.8	11.1	46	38	8	21.1	8	5	3	60.0

※ 2月5日現在の暫定値

2 認知・検挙状況の推移



※ 乗り物盗とは、自動車盗、オートバイ盗、自転車盗をいう。

不安を感じる犯罪 認知・検挙状況

〔広島県総数〕

区 分	認 知 件 数				検 挙 件 数				検 挙 率			検 挙 人 員				う ち) 少 年				
	R6	R5	増 減		R6	R5	増 減		R6	R5	増 減	R6	R5	増 減	R6	R5	増 減	R6	R5	増 減
	1月	1月	件数	率	1月	1月	件数	率	1月	1月	ポイント	1月	1月	人員	率	1月	1月	人員	率	
刑 法 犯 総 数	1,073	1,085	-12	-1.1	397	295	102	34.6	37.0	27.2	9.8	303	205	98	47.8	50	17	33	194.1	
不安を感じる犯罪	434	463	-29	-6.3	106	67	39	58.2	24.4	14.5	9.9	52	33	19	57.6	8	5	3	60.0	
自 転 車 盗	262	236	26	11.0	22	10	12	120.0	8.4	4.2	4.2	11	4	7	175.0	5	3	2	66.7	
車 上 ね ら い	30	23	7	30.4	5	8	-3	-37.5	16.7	34.8	-18.1	1	3	-2	-66.7					
器 物 損 壊 等	83	123	-40	-32.5	19	20	-1	-5.0	22.9	16.3	6.6	11	4	7	175.0	1	2	-1	-50.0	
侵 入 強 盗	1	2	-1	-50.0		1	-1	-100.0	0.0	50.0	-50.0		1	-1	-100.0					
侵 入 窃 盗	34	50	-16	-32.0	43	7	36	514.3	126.5	14.0	112.5	14	4	10	250.0					
住 居 侵 入	15	16	-1	-6.3	7	10	-3	-30.0	46.7	62.5	-15.8	7	9	-2	-22.2	2		2	—	
不 同 意 性 交 等	4	3	1	33.3	5	1	4	400.0	125.0	33.3	91.7	4	1	3	300.0					
不 同 意 わ い せ つ	5	10	-5	-50.0	5	10	-5	-50.0	100.0	100.0	0.0	4	7	-3	-42.9					

《 侵入窃盗 主な手口別 》

空 き 巣	5	16	-11	-68.8	5	1	4	400.0	100.0	6.3	93.7	3	2	1	50.0				
忍 込 み	1	19	-18	-94.7	15		15	—	1,500.0	0.0	1,500.0	2		2	—				
居 空 き	1		1	—	1		1	—	100.0		—	1		1	—				
そ の 他	27	15	12	80.0	22	6	16	266.7	81.5	40.0	41.5	8	2	6	300.0				

※ 2月5日現在の暫定値

刑法犯 認知・検挙状況

〔広島県総数〕

区 分	認 知 件 数				検 挙 件 数				検 挙 率			検 挙 人 員			
	R6	R5	増 減		R6	R5	増 減		R6	R5	増 減	R6	R5	増 減	
	1月	1月	件数	率	1月	1月	件数	率	1月	1月	ポイント	1月	1月	人員	率
刑 法 犯 総 数	1,073	1,085	-12	-1.1	397	295	102	34.6	37.0	27.2	9.8	303	205	98	47.8
重 要 犯 罪	15	19	-4	-21.1	12	15	-3	-20.0	80.0	78.9	1.1	10	13	-3	-23.1
重 要 窃 盗 犯	35	56	-21	-37.5	45	8	37	462.5	128.6	14.3	114.3	16	6	10	166.7
凶 悪 犯	9	8	1	12.5	7	5	2	40.0	77.8	62.5	15.3	6	6	0	0.0
殺人	2	1	1	100.0	2	3	-1	-33.3	100.0	300.0	-200.0	2	4	-2	-50.0
強盗	3	3	0	0.0		1	-1	-100.0	0.0	33.3	-33.3		1	-1	-100.0
侵入強盗	1	2	-1	-50.0		1	-1	-100.0	0.0	50.0	-50.0		1	-1	-100.0
路上強盗															
その他	2	1	1	100.0					0.0	0.0	0.0				
放火		1	-1	-100.0						0.0	—				
強制性交等	4	3	1	33.3	5	1	4	400.0	125.0	33.3	91.7	4	1	3	300.0
粗 暴 犯	101	94	7	7.4	71	55	16	29.1	70.3	58.5	11.8	68	44	24	54.5
凶器準備集合															
暴行	53	48	5	10.4	45	27	18	66.7	84.9	56.3	28.6	40	20	20	100.0
傷害・傷害致死	37	30	7	23.3	20	20	0	0.0	54.1	66.7	-12.6	23	22	1	4.5
脅迫	7	8	-1	-12.5	4	6	-2	-33.3	57.1	75.0	-17.9	4	1	3	300.0
恐喝	4	8	-4	-50.0	2	2	0	0.0	50.0	25.0	25.0	1	1	0	0.0
窃 盗 犯	692	647	45	7.0	228	140	88	62.9	32.9	21.6	11.3	150	92	58	63.0
侵入窃盗	34	50	-16	-32.0	43	7	36	514.3	126.5	14.0	112.5	14	4	10	250.0
空き巣	5	16	-11	-68.8	5	1	4	400.0	100.0	6.3	93.7	3	2	1	50.0
忍込み	1	19	-18	-94.7	15		15	—	1,500.0	0.0	1,500.0	2		2	—
居空き	1		1	—	1		1	—	100.0		—	1		1	—
金庫破り															
学校荒し															
病院荒し															
給油所荒し															
事務所荒し	5	3	2	66.7	3	1	2	200.0	60.0	33.3	26.7	1	1	0	0.0
出店荒し	3		3	—	6		6	—	200.0		—	1		1	—
更衣室荒し	2		2	—	3	2	1	50.0	150.0		—				
倉庫荒し	5		5	—	3	1	2	200.0	60.0		—	1		1	—
その他侵入窃盗	12	12	0	0.0	7	2	5	250.0	58.3	16.7	41.6	5	1	4	400.0
乗り物盗	278	250	28	11.2	25	12	13	108.3	9.0	4.8	4.2	14	7	7	100.0
自動車盗	1	5	-4	-80.0	2	1	1	100.0	200.0	20.0	180.0	2	2	0	0.0
オートバイ盗	15	9	6	66.7	1	1	0	0.0	6.7	11.1	-4.4	1	1	0	0.0
自転車盗	262	236	26	11.0	22	10	12	120.0	8.4	4.2	4.2	11	4	7	175.0
非侵入窃盗	380	347	33	9.5	160	121	39	32.2	42.1	34.9	7.2	122	81	41	50.6
払出盗	11	7	4	57.1	1	16	-15	-93.8	9.1	228.6	-219.5	1		1	—
病室ねらい															
ひったくり															
すり		1	-1	-100.0						0.0	—				
置き引き	7	10	-3	-30.0	1	3	-2	-66.7	14.3	30.0	-15.7	1	2	-1	-50.0
仮睡者ねらい	1	1	0	0.0					0.0	0.0	0.0				
車上ねらい	30	23	7	30.4	5	8	-3	-37.5	16.7	34.8	-18.1	1	3	-2	-66.7
部品ねらい	15	19	-4	-21.1					0.0	0.0	0.0				
自動販売機ねらい		4	-4	-100.0		1	-1	-100.0		25.0	—				
色情ねらい	2	2	0	0.0	2		2	—	100.0	0.0	100.0	1		1	—
万引き	172	151	21	13.9	121	55	66	120.0	70.3	36.4	33.9	97	47	50	106.4
その他	142	129	13	10.1	30	38	-8	-21.1	21.1	29.5	-8.4	21	29	-8	-27.6
知 能 犯	104	125	-21	-16.8	19	26	-7	-26.9	18.3	20.8	-2.5	22	17	5	29.4
詐欺	92	119	-27	-22.7	11	24	-13	-54.2	12.0	20.2	-8.2	14	15	-1	-6.7
横領	8	4	4	100.0	3	1	2	200.0	37.5	25.0	12.5	2	1	1	100.0
偽造	4	2	2	100.0	4	1	3	300.0	100.0	50.0	50.0	5	1	4	400.0
汚職															
背任					1		1	—	—		—	1		1	—
風 俗 犯	19	13	6	46.2	13	12	1	8.3	68.4	92.3	-23.9	11	8	3	37.5
賭博															
不同意わいせつ	5	10	-5	-50.0	5	10	-5	-50.0	100.0	100.0	0.0	4	7	-3	-42.9
公然わいせつ・頒布等	2	3	-1	-33.3	3	2	1	50.0	150.0	66.7	83.3	3	1	2	200.0
面会要求等	3		3	—	1		1	—	33.3		—	1		1	—
撮影行為等処罰法	9		9	—	4		4	—	44.4		—	3		3	—
刑 法 犯 そ の 他	148	198	-50	-25.3	59	57	2	3.5	39.9	28.8	11.1	46	38	8	21.1
占有離脱物横領	28	33	-5	-15.2	19	13	6	46.2	67.9	39.4	28.5	17	13	4	30.8
業務上過失致死傷		1	-1	-100.0	1	1	0	0.0	—	100.0	—	1	1	0	0.0
公務執行妨害	4	9	-5	-55.6	1	4	-3	-75.0	25.0	44.4	-19.4	2	2	0	0.0
失火	1		1	—		1	-1	-100.0	0.0	—	—		1	-1	-100.0
住居侵入	15	16	-1	-6.3	7	10	-3	-30.0	46.7	62.5	-15.8	7	9	-2	-22.2
逮捕監禁	2		2	—	1		1	—	50.0		—				
略取誘拐・人身売買	1	1	0	0.0					0.0	0.0	0.0				
器物損壊等	83	123	-40	-32.5	19	20	-1	-5.0	22.9	16.3	6.6	11	4	7	175.0
その他	14	15	-1	-6.7	11	8	3	37.5	78.6	53.3	25.3	8	8	0	0.0

※ 2月5日現在の暫定値

刑法犯 認知・検挙状況

区 分	検 挙 人 員 (うち少年)				少 年 比 率		
	R6	R5	増 減		R6	R5	増 減
	1月	1月	人 員	率	1月	1月	ポ イ ン ト
刑 法 犯 総 数	50	17	33	194.1	16.5	8.3	8.2
重 要 犯 罪					0.0	0.0	0.0
重 要 窃 盗 犯					0.0	0.0	0.0
凶 悪 犯					0.0	0.0	0.0
殺人					0.0	0.0	0.0
強 盗						0.0	—
侵入強盗						0.0	—
路上強盗							
その他							
放 火							
強 制 性 交 等					0.0	0.0	0.0
粗 暴 犯	18	3	15	500.0	26.5	6.8	19.7
凶器準備集合							
暴 行	9	1	8	800.0	22.5	5.0	17.5
傷 害 ・ 傷 害 致 死	7	1	6	600.0	30.4	4.5	25.9
脅 迫	2		2	—	50.0	0.0	50.0
恐 喝		1	-1	-100.0	0.0	100.0	-100.0
窃 盗 犯	23	5	18	360.0	15.3	5.4	9.9
侵入窃盗					0.0	0.0	0.0
空き巣					0.0	0.0	0.0
忍込み					0.0		—
居空き					0.0		—
金庫破り							
学校荒し							
病院荒し							
給油所荒し							
事務所荒し					0.0	0.0	0.0
出店荒し					0.0		—
更衣室荒し							
倉庫荒し					0.0		—
その他侵入窃盗					0.0	0.0	0.0
乗り物盗	6	4	2	50.0	42.9	57.1	-14.2
自動車盗					0.0	0.0	0.0
オートバイ盗	1	1	0	0.0	100.0	100.0	0.0
自転車盗	5	3	2	66.7	45.5	75.0	-29.5
非侵入窃盗	17	1	16	1,600.0	13.9	1.2	12.7
払出盗					0.0		—
病室ねらい							
ひったくり							
すり							
置引き	1		1	—	100.0	0.0	100.0
仮睡者ねらい							
車上ねらい					0.0	0.0	0.0
部品ねらい							
自動販売機ねらい							
色情ねらい					0.0		—
万引き	12		12	—	12.4	0.0	12.4
その他	4	1	3	300.0	19.0	3.4	15.6
知 能 犯	1	4	-3	-75.0	4.5	23.5	-19.0
詐欺		4	-4	-100.0	0.0	26.7	-26.7
横領	1		1	—	50.0	0.0	50.0
偽造					0.0	0.0	0.0
汚職							
背任					0.0		—
風 俗 犯					0.0	0.0	0.0
賭博							
不同意わいせつ					0.0	0.0	0.0
公然わいせつ・頒布等					0.0	0.0	0.0
面会要求等					0.0		—
撮影行為等処罰法					0.0		—
刑 法 犯 そ の 他	8	5	3	60.0	17.4	13.2	4.2
占有離脱物横領	2	3	-1	-33.3	11.8	23.1	-11.3
業務上過失致死傷					0.0	0.0	0.0
公務執行妨害	2		2	—	100.0	0.0	100.0
失火						0.0	—
住居侵入	2		2	—	28.6	0.0	28.6
逮捕監禁							
略取誘拐・人身売買							
器物損壊等	1	2	-1	-50.0	9.1	50.0	-40.9
その他	1		1	—	12.5	0.0	12.5

※ 2月5日現在の暫定値

警察署別 認知・検挙状況

《 刑法犯総数 》

区 分	認 知 件 数				検 挙 件 数				検 挙 率			検 挙 人 員				うち) 少 年			
	R6	R5	増 減		R6	R5	増 減		R6	R5	増 減	R6	R5	増 減		R6	R5	増 減	
	1月	1月	件数	率	1月	1月	件数	率	1月	1月	ポイント	1月	1月	人員	率	1月	1月	人員	率
県内総数	1,073	1,085	-12	-1.1	397	295	102	34.6	37.0	27.2	9.8	303	205	98	47.8	50	17	33	194.1
広島中央	129	140	-11	-7.9	45	34	11	32.4	34.9	24.3	10.6	24	29	-5	-17.2	1	3	-2	-66.7
広島東	76	56	20	35.7	18	11	7	63.6	23.7	19.6	4.1	13	9	4	44.4	6		6	—
広島西	73	78	-5	-6.4	23	29	-6	-20.7	31.5	37.2	-5.7	16	14	2	14.3	4	1	3	300.0
広島南	106	90	16	17.8	28	15	13	86.7	26.4	16.7	9.7	28	10	18	180.0	4	2	2	100.0
安佐南	79	86	-7	-8.1	26	13	13	100.0	32.9	15.1	17.8	18	8	10	125.0	2	2	0	0.0
安佐北	52	37	15	40.5	10	13	-3	-23.1	19.2	35.1	-15.9	9	9	0	0.0	2		2	—
佐伯	44	36	8	22.2	12	15	-3	-20.0	27.3	41.7	-14.4	8	10	-2	-20.0		1	-1	-100.0
海田	37	32	5	15.6	10	13	-3	-23.1	27.0	40.6	-13.6	5	11	-6	-54.5	1		1	—
廿日市	27	30	-3	-10.0	19	6	13	216.7	70.4	20.0	50.4	21	5	16	320.0	1		1	—
大竹	3	11	-8	-72.7	1	1	0	0.0	33.3	9.1	24.2	1	1	0	0.0				
山 県	5	3	2	66.7	6	10	-4	-40.0	120.0	333.3	-213.3	3	4	-1	-25.0				
呉	51	46	5	10.9	21	15	6	40.0	41.2	32.6	8.6	19	13	6	46.2	4	1	3	300.0
広	28	43	-15	-34.9	12	13	-1	-7.7	42.9	30.2	12.7	9	9	0	0.0	3		3	—
江田島	4	5	-1	-20.0	3	3	0	0.0	75.0	60.0	15.0	2	2	0	0.0				
東広島	73	59	14	23.7	33	14	19	135.7	45.2	23.7	21.5	21	12	9	75.0	2		2	—
竹原	3	7	-4	-57.1	3	2	1	50.0	100.0	28.6	71.4	3	2	1	50.0	1		1	—
福山東	96	143	-47	-32.9	25	12	13	108.3	26.0	8.4	17.6	21	12	9	75.0	3	2	1	50.0
福山西	34	39	-5	-12.8	16	5	11	220.0	47.1	12.8	34.3	14	1	13	1,300.0	5		5	—
福山北	43	43	0	0.0	26	15	11	73.3	60.5	34.9	25.6	24	12	12	100.0	4	2	2	100.0
尾道	40	32	8	25.0	15	10	5	50.0	37.5	31.3	6.2	13	9	4	44.4	3		3	—
三原	23	26	-3	-11.5	19	12	7	58.3	82.6	46.2	36.4	12	9	3	33.3		2	-2	-100.0
府中	10	11	-1	-9.1	10	6	4	66.7	100.0	54.5	45.5	8	3	5	166.7	2	1	1	100.0
三次	21	18	3	16.7	9	9	0	0.0	42.9	50.0	-7.1	6	9	-3	-33.3	2		2	—
庄原	8	4	4	100.0	6		6	—	75.0	0.0	75.0	5		5	—				
安芸高田	4	5	-1	-20.0					0.0	0.0	0.0								
世羅	4	5	-1	-20.0	1	19	-18	-94.7	25.0	380.0	-355.0		2	-2	-100.0				

※ 2月5日現在の暫定値