

## 低入札価格調査制度の改正後の運用状況等について

### 1 要旨・目的

令和5年9月1日から低入札価格調査制度を改正し、変動型調査基準価格を導入したことを踏まえ、制度改正後の落札率等の状況について報告する。

### 2 現状・背景

調査基準価格への応札集中によるくじ引きの発生が課題となっていた中、令和4年度に発生した不正事案を契機に、より公正性・公平性・透明性の高い競争入札の実現のため、変動型の調査基準価格を導入し、実行予算に基づく入札を促進する仕組みを整備した。

### 3 概要

#### (1) 調査対象

土木建築局及び農林水産局発注の建設工事及び測量・建設コンサルタント等業務

#### (2) 調査期間

令和5年9月～令和6年1月

#### (3) 調査結果

##### ア 落札率等の状況

##### ≪建設工事（土木建築局・農林水産局）≫

(単位：%)

	改正前								改正後
	H28	H29	H30	R1	R2	R3	R4	R5.4～8	R5.9～
落札率(平均)	91.9	92.3	93.7	95.8	95.8	94.1	94.4	93.2	92.9
調査基準価格比率(平均)	89.7	89.7	89.7	89.8	89.7	89.7	89.7	89.8	88.4
くじ引き発生率	29.0	28.1	25.2	15.3	15.9	25.2	25.5	34.2	8.2
低価格入札者との契約の発生率	5.0	4.4	3.1	0.5	0.7	0.4	0.4	0.2	0.9

##### ≪測量建設コンサルタント等業務（土木建築局・農林水産局）≫

(単位：%)

	改正前								改正後
	H28	H29	H30	R1	R2	R3	R4	R5.4～8	R5.9～
落札率(平均)	90.2	90.2	89.9	90.4	90.1	90.3	90.0	89.9	90.8
調査基準価格比率(平均)	89.0	89.0	89.0	89.2	89.1	89.2	89.3	89.3	89.1
くじ引き発生率	47.9	49.2	65.1	67.0	69.2	65.0	63.6	57.4	29.0
低価格入札者との契約の発生率	0	0	0	0	0	0	0	0.2	0.6

## イ 地域別・業種別の状況（令和5年度）

### （ア）土木建築局

#### 《地域（建設事務所）別落札率》

（単位：％）

	西部	呉	廿日市	東広島	安芸太田	東部	三原	北部	庄原	港湾
改正前	91.9	92.4	98.3	90.3	98.6	94.3	94.8	92.2	98.6	92.2
改正後	90.6	91.2	97.7	91.6	96.3	91.0	91.3	92.9	97.6	95.4

#### 《業種別（建設事務所分）落札率》

（単位：％）

	土木一式	法面処理	舗装
改正前	94.3	89.9	91.0
改正後	93.5	91.1	87.4

### （イ）農林水産局

#### 《地域（農林水産事務所）別落札率》

（単位：％）

	西部	呉	東広島	東部	尾道	北部
改正前	97.7	91.8	92.8	94.5	93.1	95.1
改正後	93.6	94.3	93.6	95.8	92.2	98.5

#### 《業種別（農林水産事務所分）落札率》

（単位：％）

	土木一式	法面処理	舗装
改正前	94.6	89.9	94.6
改正後	94.6	95.9	-

## （4）課題分析

全体の動向として、落札率、調査基準価格比率、低価格入札者との契約の発生率は、概ね改正前と同水準である状況が続いている。

くじ引きは改正前から大幅に減少し、改正後の発生率は11月に報告した際とほぼ同水準で推移している。

地域別・業種別では、改正前後の落札率の変動にばらつきがあることから、引き続き状況を注視していく必要がある。

## （5）今後の対応

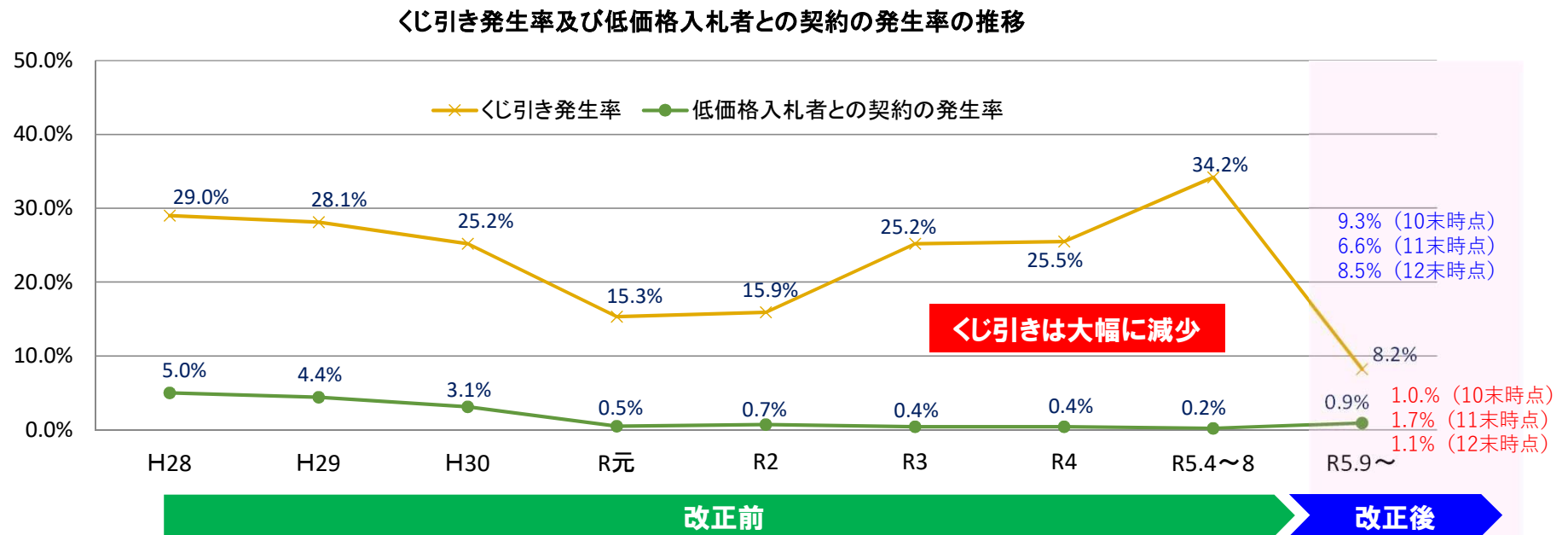
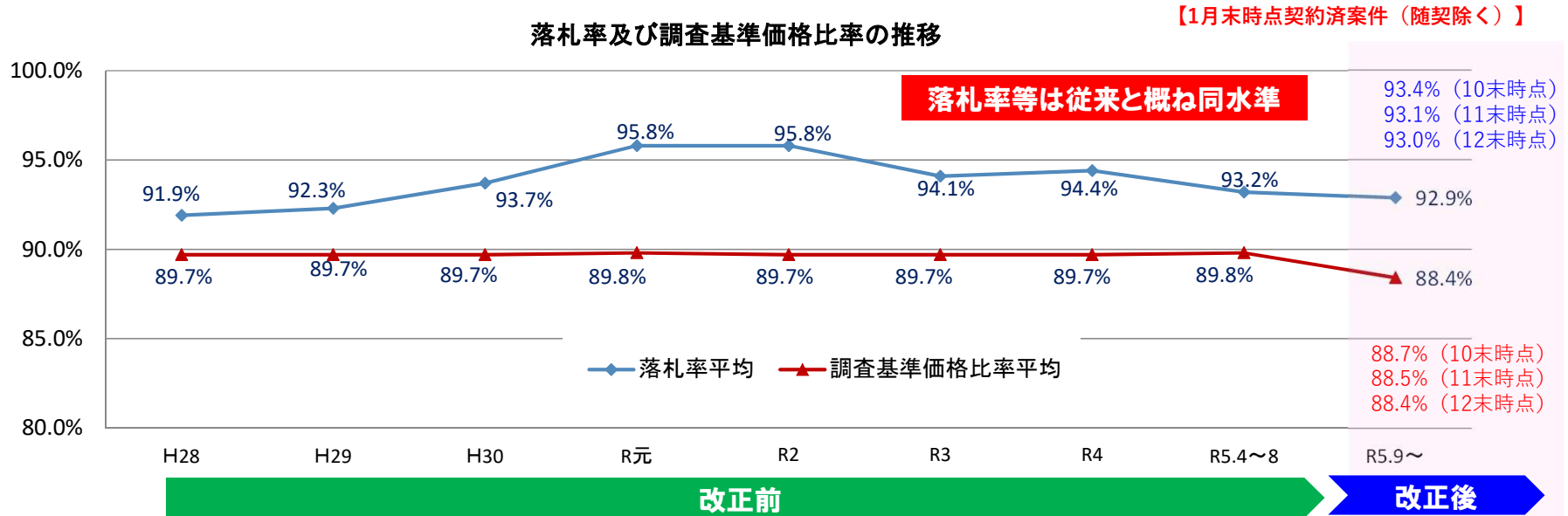
引き続き入札状況の変化を把握したうえで検証を行い、改善すべき点があれば必要に応じて見直しを行う。

## 4 その他（関連情報等）

広島県の調達情報ホームページ (<https://chotatsu.pref.hiroshima.lg.jp/>)

# 【建設工事】落札率等の推移(土木、農林発注分)

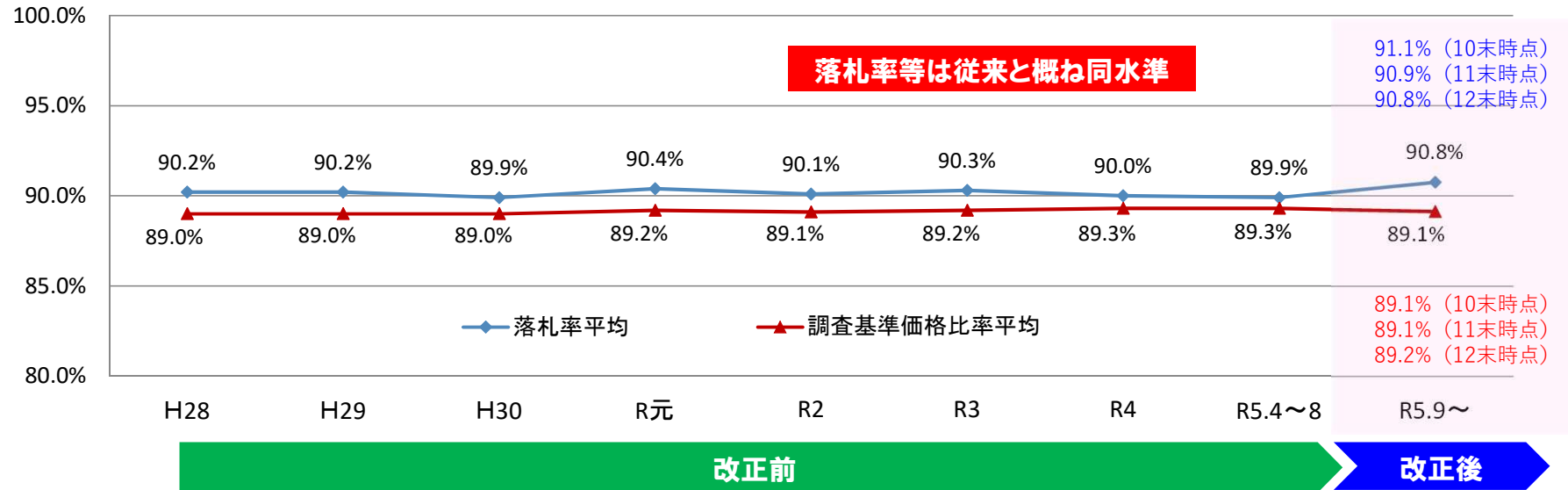
別紙



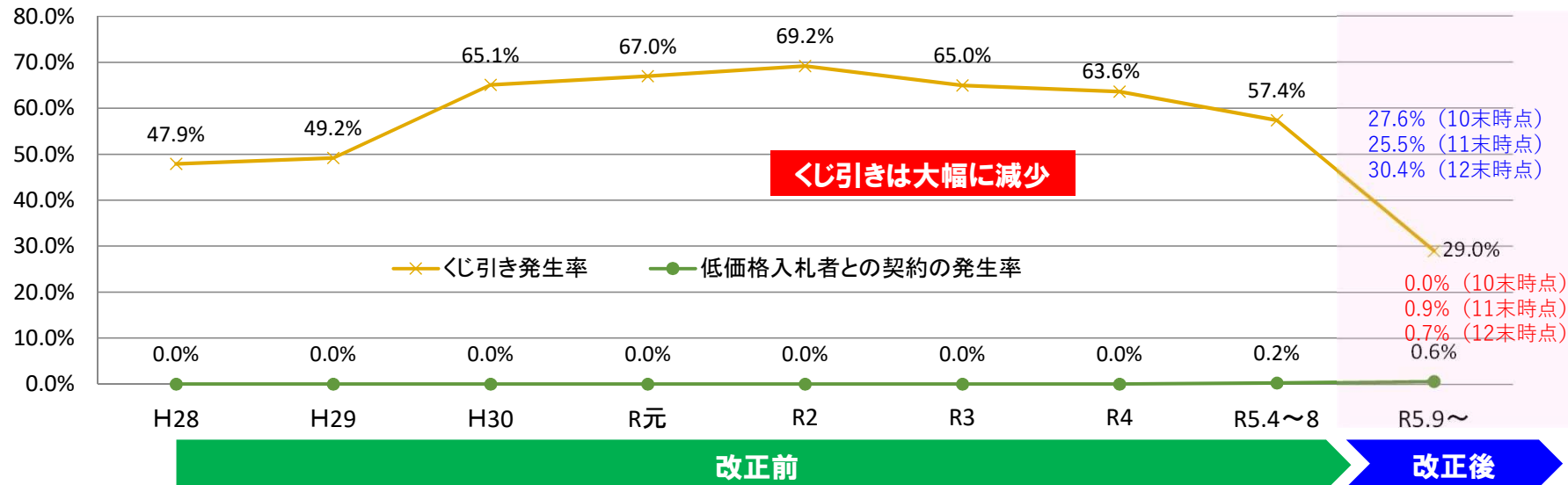
# 【コンサル】落札率等の推移(土木、農林発注分)

落札率及び調査基準価格比率の推移

【1月末時点契約済案件(随契除き)】



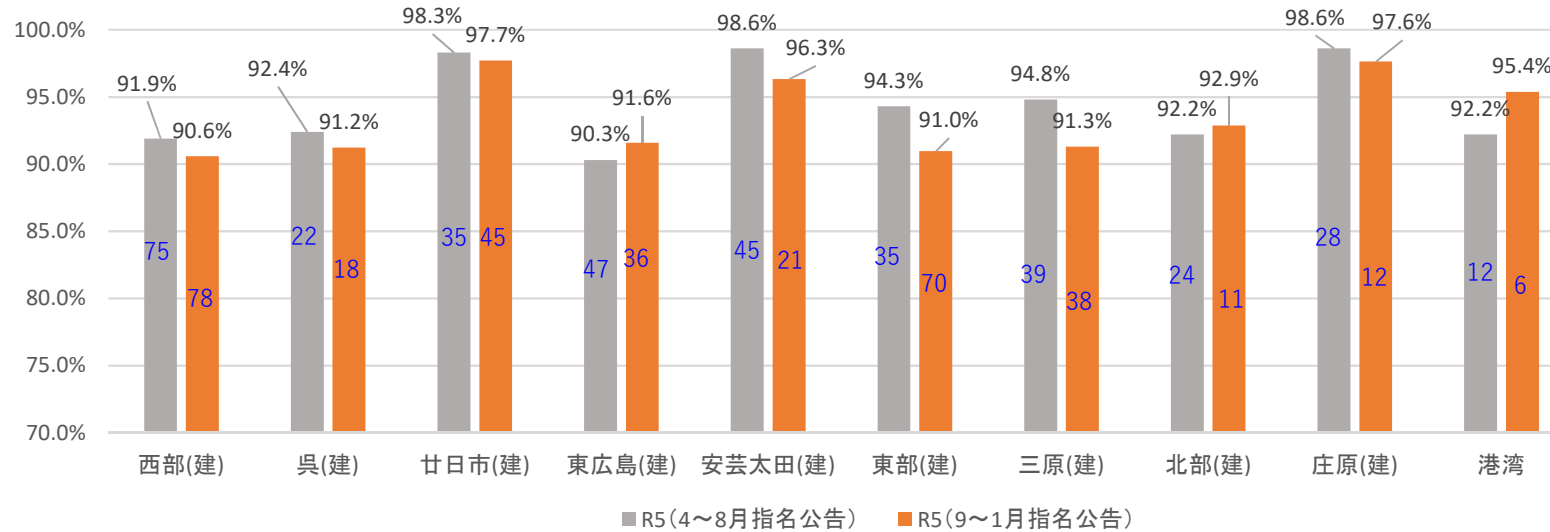
くじ引き発生率及び低価格入札者との契約の発生率の推移



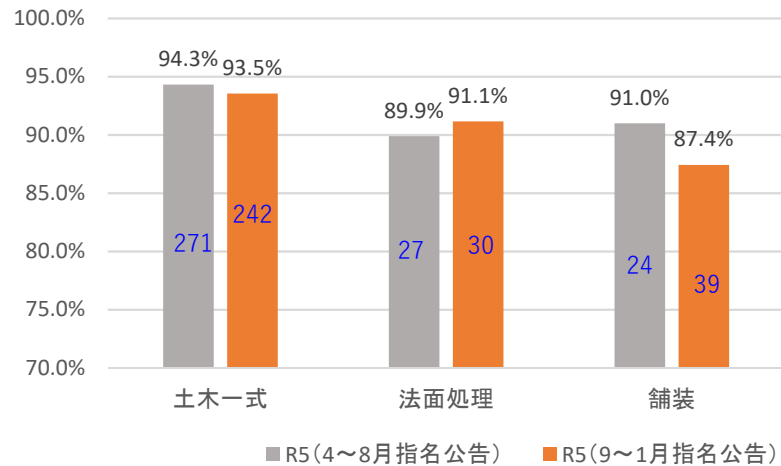
# 【建設工事】地域別・業種別状況(1月まで)【建設事務所】

【1月末時点契約済案件（随契除き）】

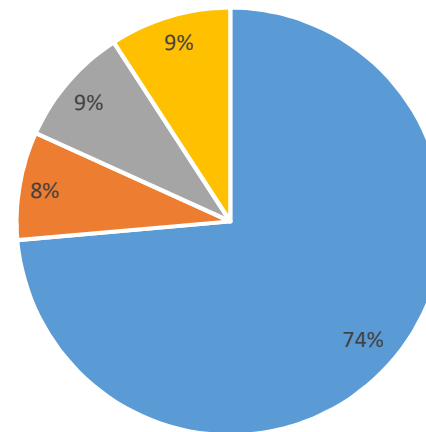
### 地域別(建設事務所別)平均落札率



### 業種別(建設事務所)平均落札率



### 発注件数の比率 (R5建設事務所発注分)



【土木建築局分（本庁除く）】

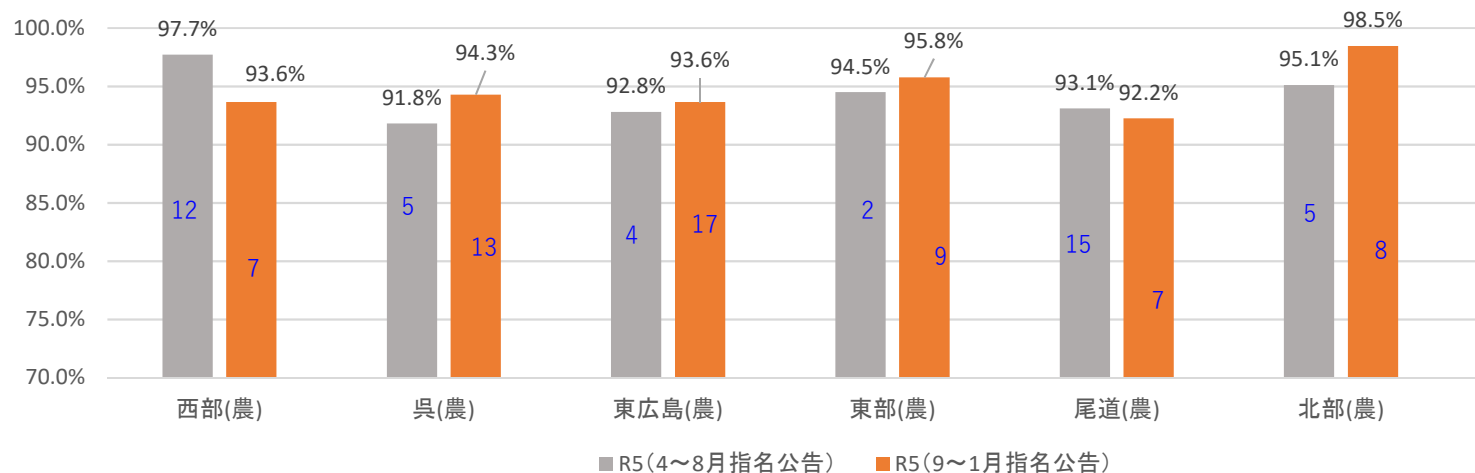
※青字は発注件数

■ 土木一式 ■ 法面処理 ■ 舗装 ■ その他

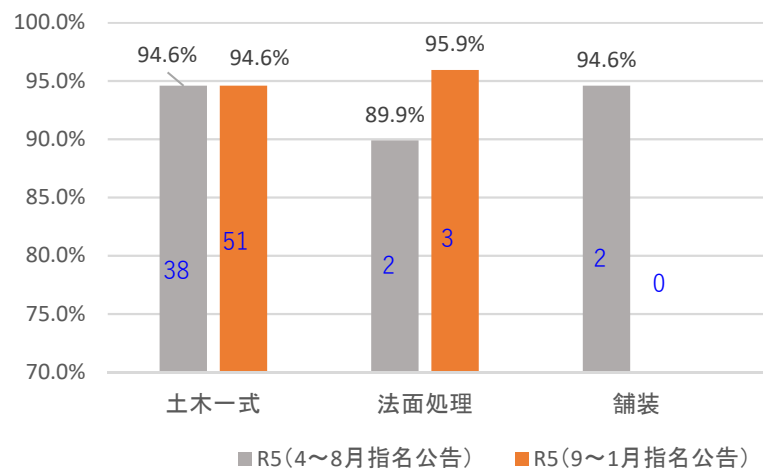
# 【建設工事】地域別・業種別状況(1月まで)【農林水産事務所】

【1月末時点契約済案件（随契除き）】

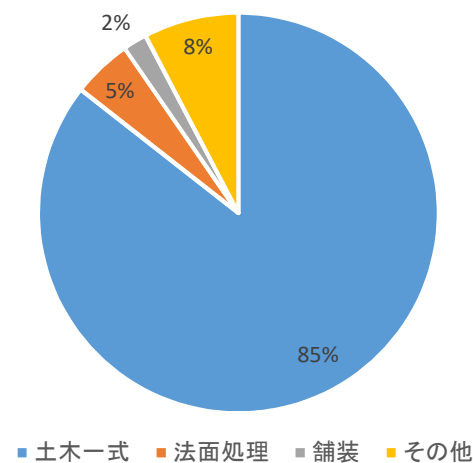
## 地域別(農林水産事務所)落札率



## 業種別(農林水産事務所)落札率



## 発注件数の比率 (R5農林水産事務所発注分)



【農林水産局分（本庁除く）】

※青字は発注件数