

「令和3年豪雨 改良復旧プロジェクト」の進捗状況について

1 要旨・目的

令和3年豪雨により甚大な浸水被害が発生した6河川の「令和3年豪雨 改良復旧プロジェクト」について、各河川の進捗状況及び見通し等を報告する。

2 現状・背景

令和3年7月・8月豪雨において河川等の氾濫により甚大な浸水被害が発生した6河川については、再度災害防止の観点から、被災箇所周辺も含め一体的に整備する改良復旧を行うこととした。現在、3河川が完了し、その他河川において用地取得や工事等を進めている。

3 概要

(1) 対象者

甚大な浸水被害により被災された県民・事業者等

(2) 事業内容（実施内容）

令和3年豪雨により甚大な浸水被害が発生した6河川については、再度災害防止の観点から、被災箇所周辺も含め一体的に整備する改良復旧に取り組む。

(3) 進捗状況

別紙のとおり。

(4) 予算（補助事業・単県）

河川名	県事業名 [国事業名]	事業費（千円）	
		令和5年度当初	
三津大川	河川災害関連事業費 [災害復旧助成事業費]	令和5年度当初	1,009,866
		令和5年度12月補正	367,500
本川	河川改修費 [浸水対策重点地域緊急事業費]	令和5年度当初	598,500
		令和5年度12月補正	52,500
多治比川	河川改修費 [浸水対策重点地域緊急事業費]	令和5年度当初	976,500
		令和5年度12月補正	52,500
出原川	河川改良費 [－]	令和5年度当初	35,000
冠川	河川改良費 [－]	令和5年度当初	40,000

※「令和5年度当初」は事故繰越、明許繰越、令和5年度当初予算の合計

(5) 今後の対応

引き続き、事業の進捗状況や詳細な実施内容等については、随時情報を更新し積極的に発信していくとともに、一日も早く被災された県民の皆様の安全・安心を確保するため、用地取得を進め、順次工事に着手するなど、プロジェクトの早期完了を目指し取り組んでいく。

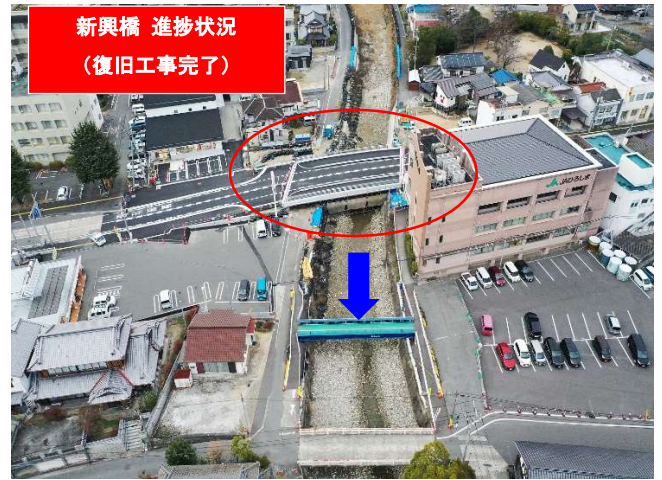
プロジェクト進捗状況

■二級河川三津大川水系三津大川（東広島市）

<位置図>



<復旧状況>



■二級河川本川水系本川（竹原市）

<位置図>



<現場状況>

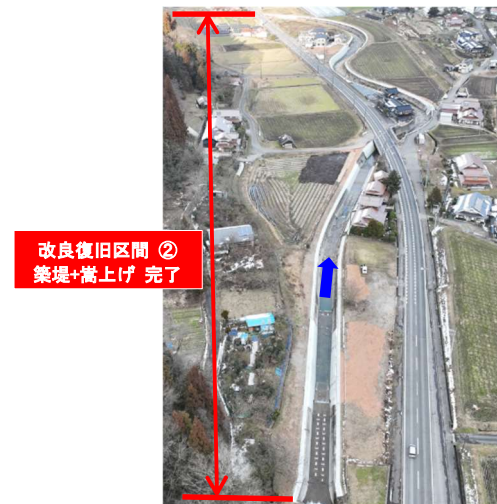


■一級河川江の川水系冠川（北広島町）

<位置図>



<復旧状況>



※復旧状況写真は位置図の○（赤）の箇所を表示

◆「令和3年豪雨 改良復旧プロジェクト」ロードマップ (令和6年1月末時点)

河川名		対策概要	種別	R4	R5	R6	R7	R8	R9	進捗状況・今後の対応等
二級河川 沼田川水系 天井川	三原市	L=615m ・弱体化した堤防の再構築 ・ドレーン工（浸透対策）	工事	→						<ul style="list-style-type: none"> 堤防再構築及び護岸工等：完了 <p>令和4年度未完了</p>
二級河川 三津大川水系 三津大川	東広島市	L=480m ・河道拡幅、護岸嵩上げ ・橋梁架替	測量設計	→						<ul style="list-style-type: none"> 用地測量・用地取得等：実施中 橋梁工事（新興橋）：完成 橋梁下部工事（安永橋）：着手 <p>新興橋の復旧工事が完了し、12月23日に通行止めを解除。 今年度内の護岸工事着手に向け、引き続き、用地取得等を進める。</p>
			用地補償	→						
二級河川 本川水系 本川	竹原市	L=700m ・河道拡幅、護岸嵩上げ ・橋梁架替 ・内水排水ポンプ増設等 [市事業]	測量設計	→						<ul style="list-style-type: none"> 測量設計：概ね完了 用地測量・用地取得等：境界立会概ね完了、家屋調査実施中 <p>今年度内の護岸工事着手に向け、引き続き、用地取得等を進める。</p>
			用地補償	→						
一級河川 江の川水系 多治比川	安芸高田市	L=2,900m ・河道拡幅、堤防嵩上げ ・橋梁架替、堰改築等	測量設計	→						<ul style="list-style-type: none"> 堰統廃合及び構造形式に係る地元調整：実施中（上流区間完了） 測量設計：実施中 用地測量：実施中 堰改築工事（上流区間）：着手 <p>堰改築工事（上流区間）を着実に進めるとともに、引き続き、測量設計等を進める。</p>
			用地補償	→						
一級河川 江の川水系 出原川 冠川	北広島町	出原川：L=360m 冠川：L=650m ・築堤、護岸嵩上げ	測量設計	→						<ul style="list-style-type: none"> 工事：完了 【冠川：区間①、②、③】 完了 【出原川：区間①、②】 <p>令和6年1月末完了（冠川）</p>
			用地補償	→						
			工事	→						

※このロードマップは、現時点における計画であり、今後、変更となる場合がある。（前回報告時から変更した箇所は赤字で表示）