

しょう がい し

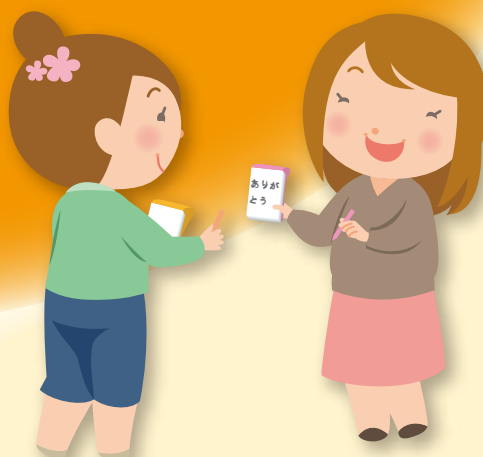
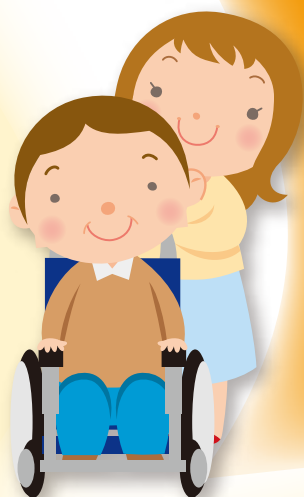
障害を知り、 とも い 共に生きる



じ どう よう
児童用テキスト



し かく しょう がい ちよう かく しょう がい し たい ぶ じ ゆう
視覚障害・聴覚障害・肢体不自由



し
まず、知ることからはじめましょう

目次

はじめに	P1
し かく しょうがい 視覚障害	P2~3
ちょうかくしょうがい 聴覚障害	P4~5
し たい ふ じ ゆう 肢体不自由	P6~9
しょうがいしゃ さ べつ かいしょうほう 知っとる？ 障害者差別解消法	P10~11
おわりに	P12
かん けい き かん いちらん 関係機関一覧	P13~

あいサポート運動

あいサポート運動とは、みんなが障害のある人が困っていることを知り、
助け合う運動です。

お互いに助け合って、だれもが住みよい町づくりをしていきましょう！



あいサポートマークについて (障害者サポーター マーク)

障害のある人を支える「心」を2つのハートを重ねることで表現しました。

後ろの白いハートは、障害のある人を支える様子を表すとともに、サポーター

のSを表現しています。だいたい色は、鳥取県出身で日本の障害者福祉に

尽力された、糸賀一雄氏の言葉「この子らを世の光に」から、光や暖かさを
しめしています。

※サポート: 支えるの意味。SUPPORTER (サポーター): 支える人の意味。

はじめに

みなさんは「しょうがい障害」という言葉を聞いたことがありますか？そして、「しょうがい障害」とはどういう

ことなのでしょう？

「しょうがい障害」とは、こころ心の病気やからだ身体のはたらきにふじゆう不自由なところがあって、まいにちそのために毎日の

せいかつ生活がおも思いどおりにじょうたいできない状態のことです。

め目が見えない、みみ耳が聞こえない、てあし手足の動きがふじゆう不自由などのしょうがい障害のある人に出会った

ことはありますか？

みなさんは同じおな社会にくらすひとり一人の人間として、しょうがい障害のある人もない人も共に生きてい

しゃかいく社会を作っていくために、どのようなことができるでしょうか？

かんがこのテキストで考えてみましょう。





視覚障害

何らかの原因で次のように目が見えにくい人、見えない人がいます。

- まったく何も見えない
- 小さな文字が見えない
- 暗いと見えにくい
- 色がわかりにくい
- 光がまぶしい
- 見える範囲がせまい など

たとえば…



もうどうけん ひと
盲導犬といっしょの人



はくじょう も ひと
白杖※を持っている人

め ふじゆう ひと つか しろ つえ
※目の不自由な人が使う白い杖です。

「盲導犬」って？

め ふじゆう ひと せいかつ いぬ
目が不自由な人の生活をサポートする犬です。

とくべつ くんれん う
特別な訓練を受けています。

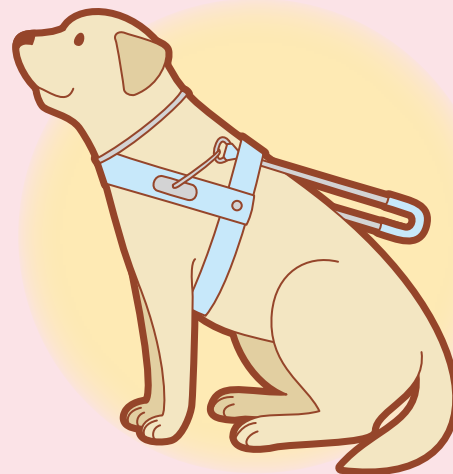
め ふじゆう ひと
目の不自由な人のパートナーでペットではありません。

どうぐ
ハーネスという道具をつけています。

まち もうどうけん み さわ こえ
街で盲導犬を見かけても、触ったり声をかけたり、

た もの
食べ物をあげたりしてはいけません。

しごと じゃま
仕事の邪魔をすることになってしまいます。



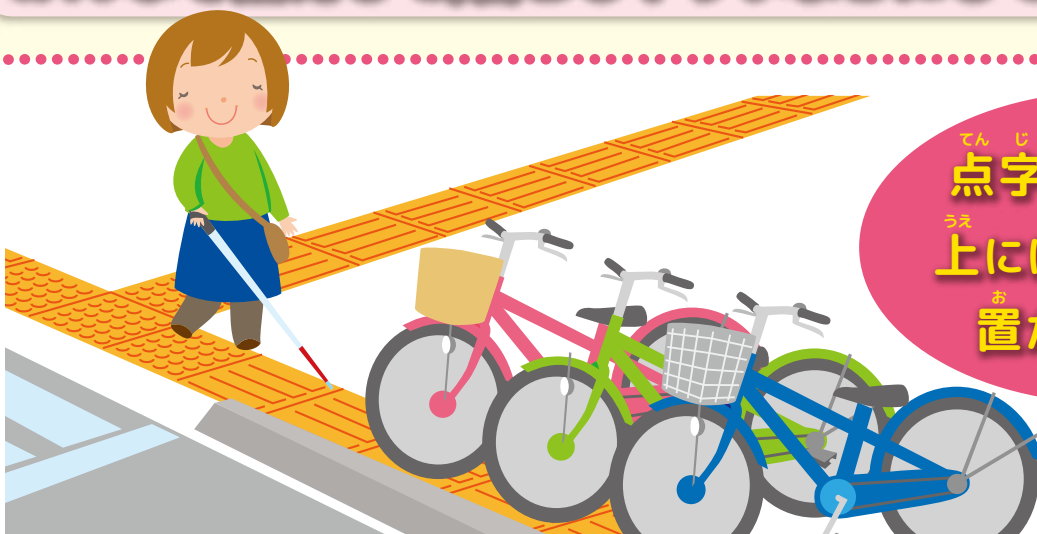
こま おも こえ
 困っているかなと思ったら、声をかけましょう。
 きゅう て ひ
 急に手を引っぱると、ビックリしてしまいます。



こえ とし おとな そうだん
 ※声をかけにくい時は、まわりの大人に相談しましょう。

し かく しょう がい ひと おと で しん ごう き
 視覚障害の人のための、音の出る信号機もあります。
 まち
 みんなの街にもあるかな？

きょう りよく く
 みんなで協力して、暮らしやすいまちにしていましょよう。



てん じ
 点字ブロックの
 うえ じ てん しゃ
 上には、自転車を
 お
 置かないで！

てん じ め ふ じ ゆう ひと みちあんない たいせつ
 点字ブロックは目の不自由な人の道案内です。大切にしましょうね。



聴覚障害

みみ き き ひと
耳が聞こえない, 聞こえにくい人がいます。

がいけん しょうがい
外見ではわかりにくい障害です。
うし はな
後ろから話しかけられても,
き
聞こえないのでわかりません。

おはよう



かぎ お おと き き
鍵を落としても, 音が聞こえないので気づきません。
よ む む き ひと
呼びかけてふり向かなかったら, 聞こえない人かもしれません。

1

かぎ お
鍵が落ちましたよ

チャリン!



い やさ かた き
そばに行き, 優しく肩をたたくなどして気づいてもらい,
しょうめん
正面からはなしかけましょう。

2

3

かぎ お
鍵が落ちましたよ

ありがとう!

※ありがとうの手話



でんしゃ しゃないほうそう き
電車の車内放送が聞こえません。

き ひと った
聞こえない人がいることがわかったら、伝えてあげましょう。



き ひと かい わ
聞こえない人の会話はいろいろです。

※あいさつの手話



て ゆび ひょうじょう つた
手指や表情などで伝えたい
ことをあらわして会話をします。



もじ か かい わ
文字を書いて会話をします。

こうみんかん しゅわ かつどう おこな
公民館などで手話サークル活動が行われています。手話を知ってもらう運動も広がっていますね。

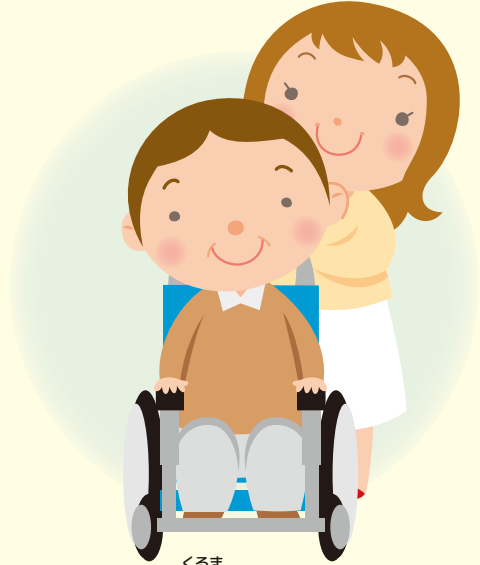


肢体不自由

て あし ふ じ ゆう ひと あし ふ じ ゆう ひと ば あい
手や足が不自由な人がいます。たとえば足が不自由な人の場合、
ある ある つえ くるま つか
歩きづらかったり歩けないため、杖や車いすなどを使っています。



つえ そう ぐ
杖・装具



くるま
車いす

くるま かい だん のぼ
車いすだと階段は登れません。

さが おし
エレベーターを探しておられたら、教えてあげましょう。

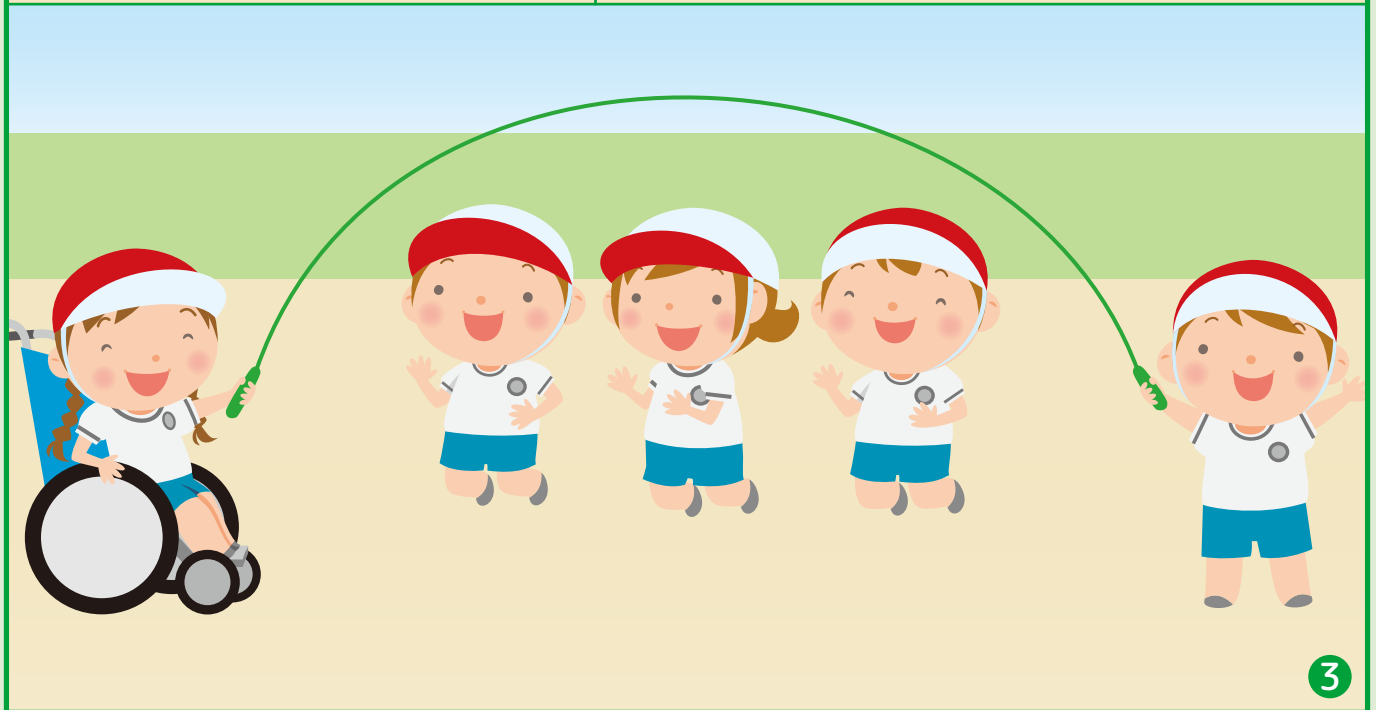


一緒に楽しむために、どんなことができるかな？



工夫することで、一緒に遊ぶことができますね。

しょうがい ひと からだ じょうたい おう
 障害がある人の身体の状態に応じて、
 あそ かた かんが
 遊び方をみんなで考えてみましょう。



わ せんせい おとな
 分からないときは、先生などのまわりの大人に
 そうだん
 相談しましょう。

たの ぶ
 みんなで、楽しめることが増えるといいですね。



し 知っとる？

しょうがいしゃさべつかいしょうほう 障害者差別解消法

へいせい ねん がつ にち しこう
～平成28年4月1日から施行されました～

わたし しゃかい ひと く
私たちの社会には、さまざまな人が暮らしています。

だれ おな せいかつ けんり も
そして、誰もが同じように生活する権利を持っています。

しょうがいしゃさべつかいしょうほう しょうがい りゆう さべつ かいしょう
障害者差別解消法は障害を理由とする差別の解消を

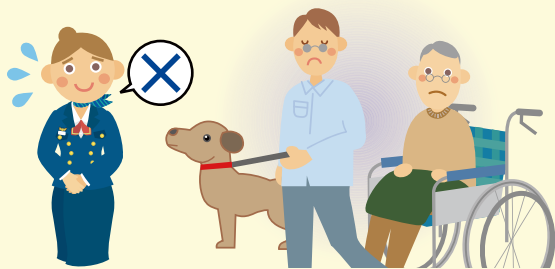
もくてき つく
目的として作られました。

しょうがい ひと ひと とも く しゃかい
障害のある人もない人も共に暮らせる社会をめざします。



せいとう りゆう
正当な理由のない
 さ べつ てき あつか れい
差別的扱いの例

しょうがい りゆう
× 障害という理由で、バスなどに
 の みせ はい しゆくはく
乗ったり、店に入ることや宿泊を
 ことわ
断る



ほんにん むし かいじょしゃ しえんしゃ
× 本人を無視して、介助者・支援者
 つ そ しゃ はな
や付き添い者のみに話しかける



がっこう じゅけん にゅうがく
× 学校の受験や、入学をみとめない

でんどうくるま
× イベントなどで、電動車いすの
 にゅうじょう ことわ
入場を断る



しんたいしょうがいしゃほじょけん いっしょ
× 身体障害者補助犬と一緒にバス
 の ことわ
などに乗ることを断る

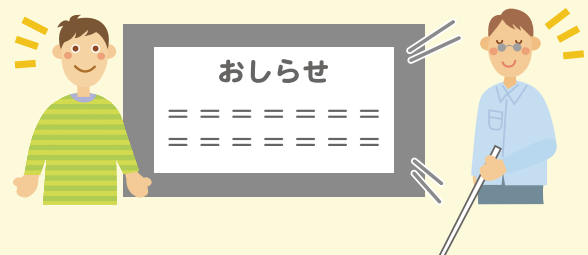
しょうがい ひと
障害のある人への
 はいりよ れい
配慮の例

しゅわ ようやくひっき ひつだん すかい
○ 手話、要約筆記、筆談、図解、
 つ ぶんしょ ほうほう
ふりがな付き文書などの方法で
 せつめい おこな
わかりやすい説明を行う

で い ぐち せっち
○ 出入り口にスロープを設置して、
 だんさ
段差をなくす

くるま りようしゃ
○ カウンターを 車いすの利用者が
 りよう たか
利用しやすい高さにする

かんないほうそう ないよう でんこうひょうじばん
○ 館内放送の内容を電光表示板や
 など て が わ
ボード等に手書きにし、分かり
 あんない
やすく案内する



しょうがい かた くるま りようしゃ
○ 障害のある方や車いす利用者が、
 で い ばしょ
出入りしやすい場所にテーブルを
 ようい
用意する



おわりに

みなさんは、このテキストで「^{しょうがい}障害」のことや、^{しょうがい}障害のために^{こま}困ることがいろいろあることを^し知りました。そして、どのような^{てだす}手助けができるのかについても^{かんが}考え、^{まな}学びました。

みんなが^{えが}笑顔で暮らすためには、いろいろな^{しょうがい}障害のことを^{ただ}正しく^し知り、^{がっこうせいかつ}学校生活や^{にちじょうせいかつ}日常生活がおくりやすくなるように^{こころ}心づかいをし、^{とも}共に^{たす}助け合^あえるやさしい^{しゃかい}社会をつくっていくことが大切です。

^{じぶん}自分たちの^{こと}できることを一つひとつ^つ積み重ねていくことが、みんなが^{とも}共に^{しあわ}幸せに^く暮らせる^{しゃかい}社会をつくるために^{ひつよう}必要なのです。

これからも^{かんしん}関心をもって^{たの}楽しく^{まな}学び、やさしい^{こころ}心のつながりをみんな^{そだ}育てていきましょう。



関係団体等一覧

しょうがい 障害についてのお尋ねや、ご相談がありましたら「関係団体等一覧」をご利用ください。

【広島県内の障害者福祉関係団体】

く ぶん 区分	めいしょう しょうざい ち 名称 / 所在地	でん わ 電話 / F A X
し かく しょうがい 視覚障害	しゃかいふくしほうじん ひろしまけん し かくしょうがいしゃだんたいれんごうかい 社会福祉法人 広島県視覚障害者団体連合会 〒732-0009 広島市東区戸坂千足二丁目1-5	082-229-2320 082-229-2320
	こうえきしゃだんほうじん ひろしま し かくしょうがいしゃふく しきょうかい 公益社団法人 広島市視覚障害者福祉協会 〒732-0052 広島市東区光町二丁目1番5号 広島市中心障害者福祉センター4階	082-264-4966 082-567-4977
ちょうかく 聴覚・ げん こ しょうがい 言語障害	ひろしまけん ちょうかくしょうがいしゃ 広島県聴覚障害者センター 〒734-0007 広島市南区皆実町一丁目6-29 広島県健康福祉センター2階	082-254-0085 082-254-0087
	いっばんしゃだんほうじん ひろしまけん れんめい 一般社団法人 広島県ろうあ連盟 〒734-0007 広島市南区皆実町一丁目6-29 広島県健康福祉センター2階	082-252-0303 082-252-0309
	ほうじん ひろしまけんなんちようしゃ ちゅう と しつちようしゃ し えんきょうかい NPO法人 広島県難聴者・中途失聴者支援協会 〒734-0007 広島市南区皆実町一丁目6-29 広島県健康福祉センター2階	082-259-3327 082-259-3327
もう 盲ろう	とくていひえい りかつどうほうじん ひろしまもう しゃども かい 特定非営利活動法人 広島盲ろう者友の会 〒732-0052 広島市東区光町一丁目1番23-202号	082-258-2966 082-258-2961
し たい ぶ じ ゆう 肢体不自由	ひろしまけん しん たいしょうがいしゃ し せつ きょうざい かい 広島県身体障害者施設協議会 〒732-0816 広島市南区比治山本町12-2 広島県社会福祉協議会内	082-254-3416 082-256-2228
	ひろしまけん しん しんしょうがい じ しゃ ぶ ほ かいれんごうかい 広島県心身障害児者父母の会連合会 〒731-0231 広島市安佐北区亀山6-3-33-1	090-4107-6257 082-815-3843
こう じ の う き の う 高次脳機能 しょうがい 障害	ひろしまけんりつしょうがいしゃ ひろしまけんこう じ の う き の う 広島県立障害者リハビリテーションセンター 広島県高次脳機能センター 〒739-0036 東広島市西条町田口295-3	082-425-1455 082-425-1094
	どくりつぎょうせいほうじんひろしま しりつびょういんきこう ひろしま し りつ びょういん 独立行政法人広島市立病院機構 広島市立リハビリテーション病院 〒731-3168 広島市安佐南区伴南一丁目39-1	082-848-8001 082-848-8003
	こう りつ そうごうびょういん 公立みつぎ総合病院 〒722-0393 尾道市御調町市124番地	0848-76-1111 0848-76-1112
	しゃかいりょうほうじんしょうわかい のうしんけい おあた きねんびょういん ちいき いりょうれんけいしつ 社会医療法人祥和会 脳神経センター大田記念病院 地域医療連携室 〒720-0825 福山市沖野上町三丁目6-28	084-931-8650 084-928-2769
	しゃかいりょうほうじんせいふうかい ほつかい ち きねんびょういん 社会医療法人清風会 廿日市記念病院 〒738-0060 廿日市市陽光台5-12	0829-20-2300 0829-20-2301
	いっばんしゃだんほうじん こう じ の う き の う しょうがい 一般社団法人めぐみ 高次脳機能障害サポートネットひろしま 〒731-0111 広島市安佐南区東野三丁目23-6-101	080-4901-5613
	しゃかいりょうほうじんせんしゅうかい い の くちびょういん 社会医療法人千秋会 井野口病院 〒739-0007 東広島市西条土与丸六丁目1-91	082-422-3711 082-422-3714
	いりょうほうじんしゃだんなかがわかい くれなかとおりびょういん 医療法人社団中川会 吳中通病院 〒737-0046 吳市中通一丁目3-8	0823-22-2510 0823-22-2514
	みよし ち く いりょう 三次地区医療センター 〒728-0013 三次市十日市東三丁目16-1	0824-62-1103 0824-62-7341
ない ぶ しょうがい 内部障害	ひろしまけん しん たいしょうがいしゃ し せつ きょうざい かい 広島県身体障害者施設協議会 〒732-0816 広島市南区比治山本町12-2 広島県社会福祉協議会内	082-254-3416 082-256-2228
じゅうしょうしんしんしょうがい 重症心身障害	ぜん こくじゅうしょうしんしんしょうがい じ しゃ まも かい ひろしまけん し ぶ じ むきょく 全国重症心身障害児(者)を守る会 広島県支部 事務局 〒731-3622 広島県山県郡安芸太田町下殿河内3229	0826-22-6806 0826-22-6806

くぶん 区分	めいしょう しょざいち 名称 / 所在地	でんわ 電話 / F A X
ちてきしょうがい 知的障害	いっばんしゃだんほうじん ひろしまけん ていせいかい 一般社団法人 広島県手をつなぐ育成会 〒733-0004 広島市西区打越町17-27	082-537-1773 082-537-1778
	ひろしまけん ちてきしょうがいしゃふくしきょうかい 広島県知的障害者福祉協会 〒732-0816 広島市南区比治山本町12-2 広島県社会福祉会館内	082-254-3416 082-256-2228
じへいしょう 自閉症・ はつたつしょうがい 発達障害	ひろしまけん はつたつしょうがいしゃしえん 広島県発達障害者支援センター 〒739-0001 東広島市西条町西条414-31 サポートオフィスQUEST2階	082-490-3455 082-427-6280
	ひろしま し はつたつしょうがいしゃしえん 広島市発達障害者支援センター 〒732-0052 広島市東区光町二丁目15-55	082-568-7328 082-261-0545
	はつたつしえん こども発達支援センター 〒720-8512 広島県福山市三吉町南二丁目11-22	084-928-1351 084-925-6322
	とくていひえいりかつどうほうじん ひろしま じへいしょうきょうかい 特定非営利活動法人 広島自閉症協会 〒731-5153 広島市佐伯区河内南二丁目44-21 Mail:info.autism.hiroshima@gmail.com	082-892-3860 050-3730-2370
せいしんしょうがい 精神障害	こうえきしゃだんほうじん ひろしまけんせいしんほけんふくし かぞくかいれんこうかい 公益社団法人 広島県精神保健福祉家族会連合会 〒735-0006 広島県安芸郡府中町本町三丁目11-9 榮会館	082-285-3837 082-285-3837
	ひろしまけんせいしんしょうがいしゃしえん じぎょうしよれんらくかい 広島県精神障害者支援事業所連絡会 〒739-2105 東広島市高屋町松山267-1 ワークセンターなかよし内	082-493-8750 082-493-8752
	いっばんしゃだんほうじん ひろしまけんせいしんほけんふくし しきょうかい 一般社団法人 広島県精神保健福祉士協会 〒738-0033 廿日市市串戸四丁目2-16 医療法人社団友和会 串戸心療クリニック内	0829-30-6014 0829-30-6028
	ひろしまけん りつそうこうせいしん ほけんふくし ひろしま 広島県立総合精神保健福祉センター（パレアモア広島） 〒731-4311 安芸郡坂町北新地二丁目3-77	082-884-1051 082-885-3447
	ひろしま しせいしんほけんふくし 広島市精神保健福祉センター 〒730-0043 広島市中区富士見町11-27	082-245-7731 082-245-9674
いぞんしょう 依存症	ひろしまけん だんしゅかいれんこうかい 広島県断酒会連合会 〒731-0232 広島市安佐北区亀山南五丁目41-23	082-814-1874 082-814-1874
	ひろしま 広島ダルク 〒730-0043 広島市中区富士見町11-27 広島市保健センター1階	070-3313-1152
	とくていひえいりかつどうほうじん ひろしま 特定非営利活動法人 広島マック 〒732-0817 広島市南区比治山町1-12	082-262-6689 082-262-6689
てんかん	こうえきしゃだんほうじん にほん きょうかいひろしまけん しぶ なみ かい 公益社団法人 日本てんかん協会広島県支部（波の会） 〒739-0041 東広島市西条町寺家5044-1	082-421-0645 082-421-0645
なんびょう 難病	なんびょうたいさく 難病対策センターひろしま 〒734-8551 広島市南区霞一丁目2-3 広島大学病院臨床管理棟1階	082-252-3777 082-257-1740
	ひろしまなんびょうだんたいれんらくきょうぎかい 広島難病団体連絡協議会 〒734-0007 広島市南区皆実町一丁目6-29 広島県健康福祉センター3階	082-236-1981 082-236-1986

けん きかんいちらん
【県の機関一覧】

めいしょう しょざいち 名称 / 所在地	でんわ 電話 / F A X
ひろしまけんけんこうふくしきょくしょうがいしゃしえんか 広島県健康福祉局障害者支援課 〒730-8511 広島市中区基町10-52 Mail:fusyoushien@pref.hiroshima.lg.jp	082-513-3157 082-223-3611
ひろしまけんけんこうふくしきょくしつぺいたいさくか 広島県健康福祉局疾病対策課 〒730-8511 広島市中区基町10-52	082-513-3070
ひろしまけんけんこうふくしきょくちいききょうせいしゃかいすいしんか 広島県健康福祉局地域共生社会推進課 〒730-8511 広島市中区基町10-52	082-513-3144

れいわ ねん がつ はつこう
令和5年7月発行



へんしゅう はつこう ひろしまけんけんこうふくしきょくしょうがいしゃしえんか
編集・発行 広島県健康福祉局障害者支援課

〒730-8511 広島市中区基町10-52 電話：082-513-3157 FAX：082-223-3611