

平成 27 年 基 準

広島県鋳工業生産・出荷・在庫指数

令和 5 年 1 2 月

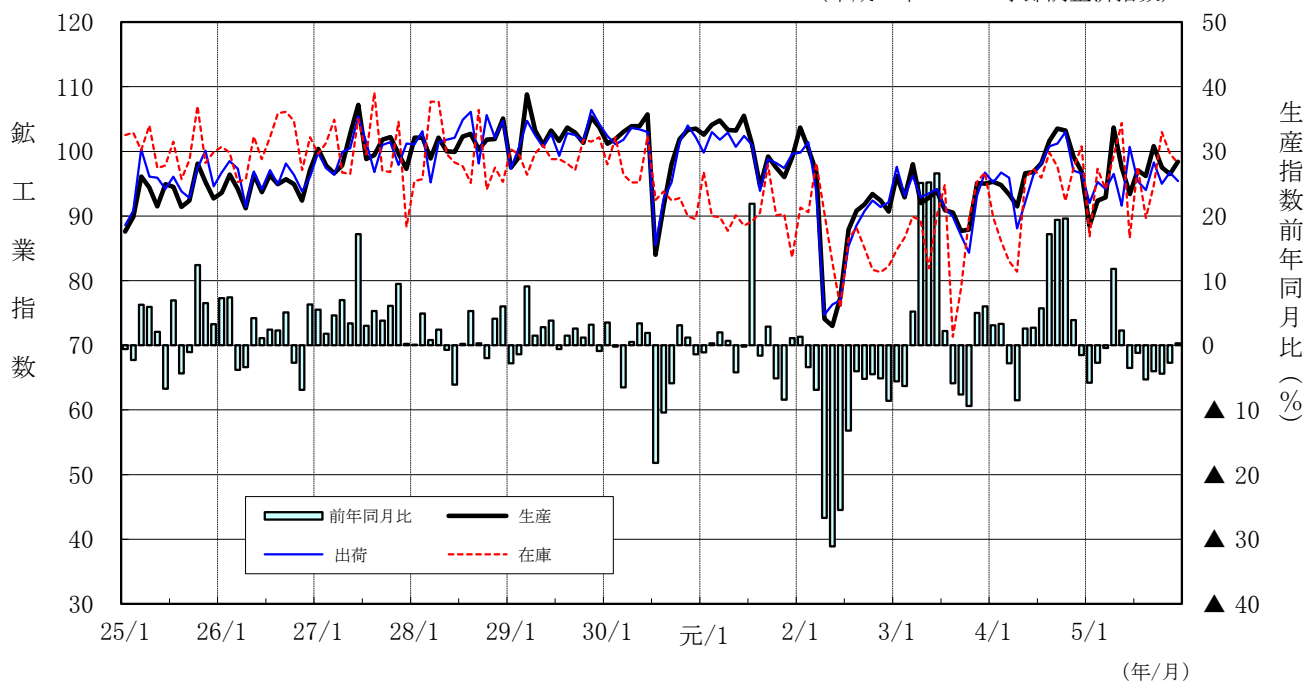
※令和5年年報(速報)も併せて公表

令和5年12月			
生産指数	98.4 (平成27年=100)	季節調整済指数	原指数
前月比	2.0 % 上昇	季節調整済指数	原指数
前年同月比	0.3 % 上昇	原指数	
令和5年			
生産指数	96.0 (平成27年=100)	原指数	
前年比	▲1.5 % 低下	原指数	

広島県鋳工業指数の推移

(平成25年1月～令和5年12月)

(平成27年=100 季節調整済指数)



広島県の鉱工業活動動向（令和5年12月）

1 概況（指数は季節調整済指数）

- ① 鉱工業生産指数(98.4)は、一般機械工業（総合）、その他製品工業などが低下したものの、電子部品・デバイス工業、輸送機械工業などが上昇に寄与し、3か月ぶりの上昇となった。
- ② 鉱工業出荷指数(95.4)は、輸送機械工業、繊維工業などが上昇したものの、一般機械工業（総合）、鉄鋼業などが低下に寄与し、2か月ぶりの低下となった。
- ③ 鉱工業在庫指数(98.1)は、金属製品工業、繊維工業などが上昇したものの、鉄鋼業、化学工業などが低下に寄与し、2か月連続の低下となった。

(1) 生産

- 生産指数は98.4、前月比2.0%上昇(3か月ぶり)、前年同月比0.3%上昇(7か月ぶり)。
- 業種別にみると、前月比では、電子部品・デバイス工業、輸送機械工業、食料品・たばこ工業など12業種で上昇、一般機械工業（総合）、その他製品工業、鉄鋼業など6業種で低下。

(2) 出荷

- 出荷指数は95.4、前月比▲1.3%低下(2か月ぶり)、前年同月比▲2.5%低下(6か月連続)。
- 業種別にみると、前月比では、輸送機械工業、繊維工業、プラスチック製品工業など9業種で上昇、一般機械工業（総合）、鉄鋼業、電子部品・デバイス工業など9業種で低下。

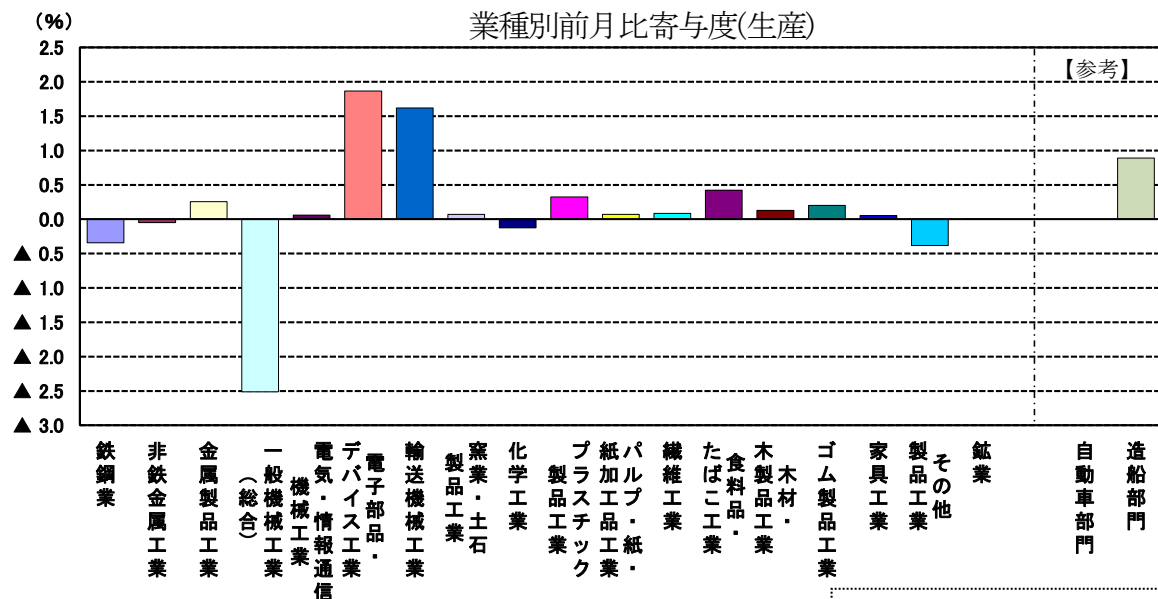
(3) 在庫

- 在庫指数は98.1、前月比▲1.6%低下(2か月連続)、前年同月比▲2.7%低下(3か月ぶり)。
- 業種別にみると、前月比では、金属製品工業、繊維工業、非鉄金属工業など11業種で上昇、鉱業は横ばい、鉄鋼業、化学工業、一般機械工業（総合）など5業種で低下。

生産・出荷・在庫 年 月		広 島 県			全 国		
		指 数	前月比	前年同月比	指 数	前月比	前年同月比
生 r 産 p	令和5年 10月	97.5	▲ 3.3	▲ 4.4	104.9	1.3	1.1
	11月	96.5	▲ 1.0	▲ 2.7	104.0	▲ 0.9	▲ 1.4
	12月	98.4	2.0	0.3	105.9	1.8	▲ 0.7
出 r 荷 p	令和5年 10月	95.0	▲ 3.4	▲ 6.6	103.8	0.4	1.1
	11月	96.7	1.8	▲ 0.3	102.6	▲ 1.2	▲ 1.4
	12月	95.4	▲ 1.3	▲ 2.5	105.2	2.5	0.7
在 r 庫 p	令和5年 10月	103.0	8.6	11.6	104.2	0.6	1.0
	11月	99.7	▲ 3.2	2.5	104.2	0.0	1.0
	12月	98.1	▲ 1.6	▲ 2.7	102.9	▲ 1.2	▲ 0.2

注1 rは確報値、pは速報値

注2 「全国」は令和2年基準に改定され、「広島県」は平成27年基準と基準年が異なる。



注1 直接法による季節調整済指数の寄与度であるため、総合の寄与度 (=対前月上昇率) と業の寄与度の合計は一致しない

自動車部門：輸送機械工業、電気・情報通信機械工業
プラスチック製品工業の内数
造船部門：輸送機械工業の内数

2 生産の業種別動向（寄与度順）

(1) 前月比（季節調整済指数）（上昇12業種、低下6業種）

上昇した主な業種	前月比	上昇した主な品目
電子部品・デバイス工業	9.4%	大規模集積回路、光電変換素子、集積回路
輸送機械工業	5.6%	鋼船修理、普通自動車、航空機部品
食料品・たばこ工業	6.1%	清涼し好飲料、清酒、瓶詰・缶詰
低下した主な業種	前月比	低下した主な品目
一般機械工業（総合）	▲14.6%	圧縮機、ボイラの部品・附属品、ポンプ
その他製品工業	▲18.7%	看板、コーラタール、マーキングペン
鉄鋼業	▲7.2%	鋼帯、亜鉛めっき鋼板、特殊鋼熱間圧延鋼材

(2) 前年同月比（原指数）（上昇10業種、低下8業種）

上昇した主な業種	前年同月比	上昇した主な品目
輸送機械工業	11.6%	普通自動車、鋼船修理、航空機部品
電子部品・デバイス工業	10.5%	大規模集積回路、光電変換素子、集積回路
食料品・たばこ工業	14.5%	調味料（その他）、清涼し好飲料、清酒
低下した主な業種	前年同月比	低下した主な品目
一般機械工業（総合）	▲26.6%	シヨベル系掘削機械、ボイラの部品・附属品、プラスチック射出成形機
その他製品工業	▲20.8%	看板、コークス、印刷
鉄鋼業	▲9.6%	鋼半製品、特殊鋼熱間圧延鋼材、鋼板

3 主要業種の生産動向（指数は季節調整済指数、左側が前月分、右側が当月分）

(1) 鉄鋼業（生産指数 76.3 → 70.8）

- ・生産指数は、前月比 ▲7.2%低下、前年同月比 ▲9.6%低下。
- ・前月比で低下した主な品目は、鋼帯、亜鉛めっき鋼板、特殊鋼熱間圧延鋼材。

(2) 一般機械工業（総合）（生産指数 103.1 → 88.0）

- ・生産指数は、前月比 ▲14.6%低下、前年同月比 ▲26.6%低下。
- ・前月比で低下した主な品目は、圧縮機、ボイラの部品・附属品、ポンプ。

(3) 電気機械工業（総合）（生産指数 155.3 → 169.5）

- ・生産指数は、前月比 9.1%上昇、前年同月比 8.7%上昇。
- ・前月比で上昇した主な品目は、大規模集積回路（電デバ）、光電変換素子（電デバ）、集積回路（電デバ）。

(4) 自動車部門（生産指数 89.6 → 89.6）

- ・生産指数は、前月比 0.0%横ばい、前年同月比 8.2%上昇。
- ・前月比で上昇した主な品目は、普通自動車、低下した主な品目は、シャシー及び車体部品。

(5) 造船部門（生産指数 49.9 → 61.2）

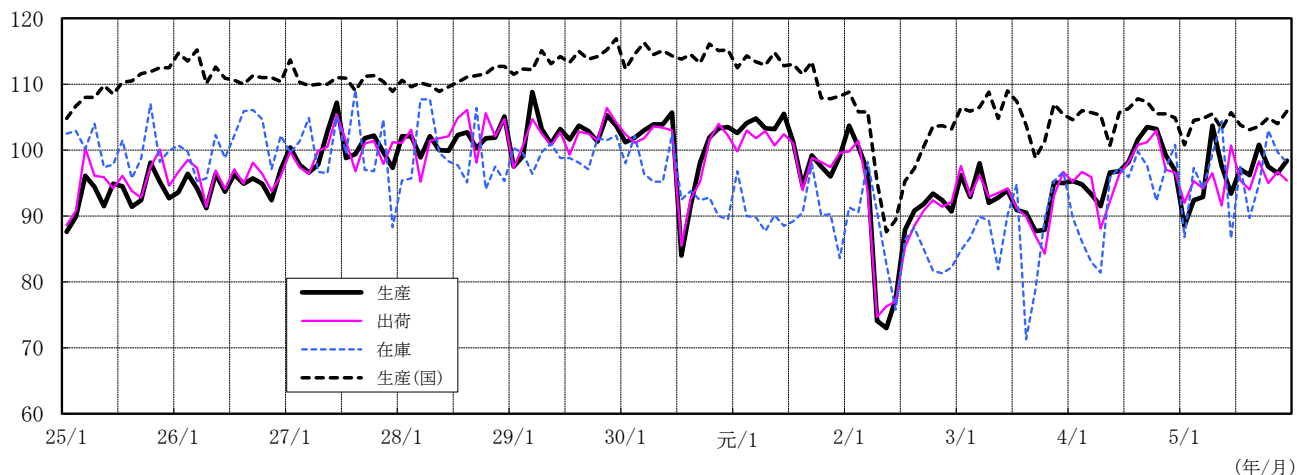
- ・生産指数は、前月比 22.6%上昇、前年同月比 16.1%上昇。
- ・前月比で上昇した主な品目は、鋼船修理、船用ディーゼル機関、船体ブロック。

主要業種別指数の推移

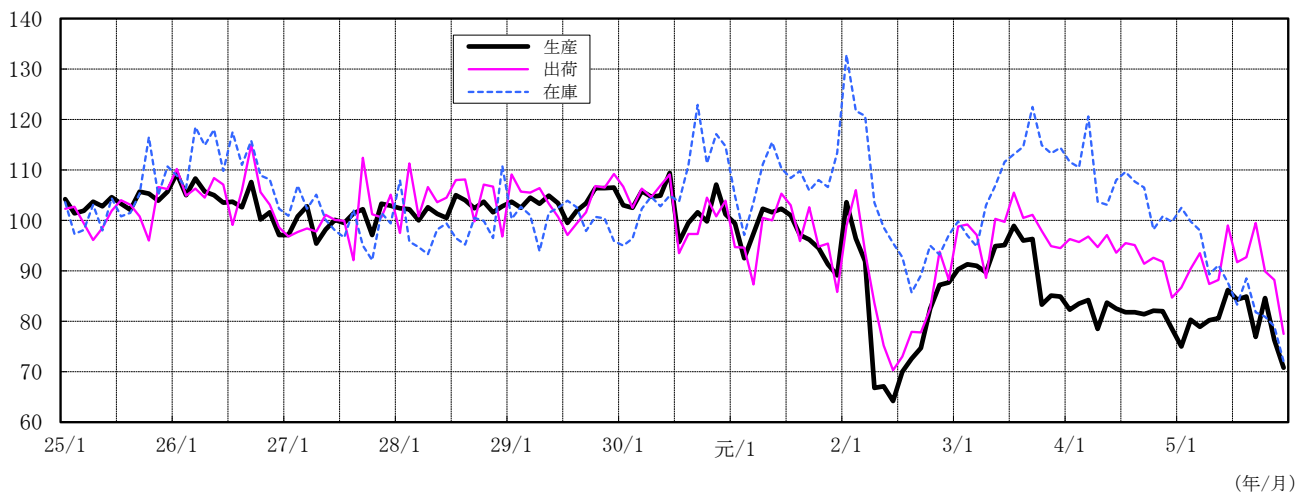
(平成27年=100、季節調整済指数)

(平成25年1月～令和5年12月)

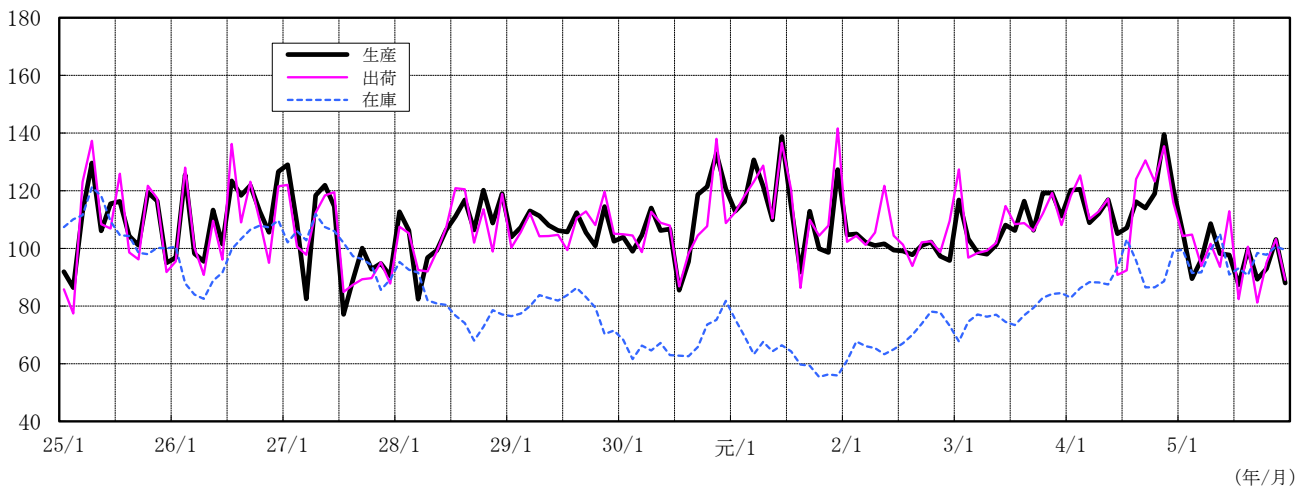
鋳工業（広島県）（付加価値額ウェイト=10000.0）



鉄鋼業（広島県）（付加価値額ウェイト=600.3）



一般機械工業（総合）（広島県）（付加価値額ウェイト=1605.0）

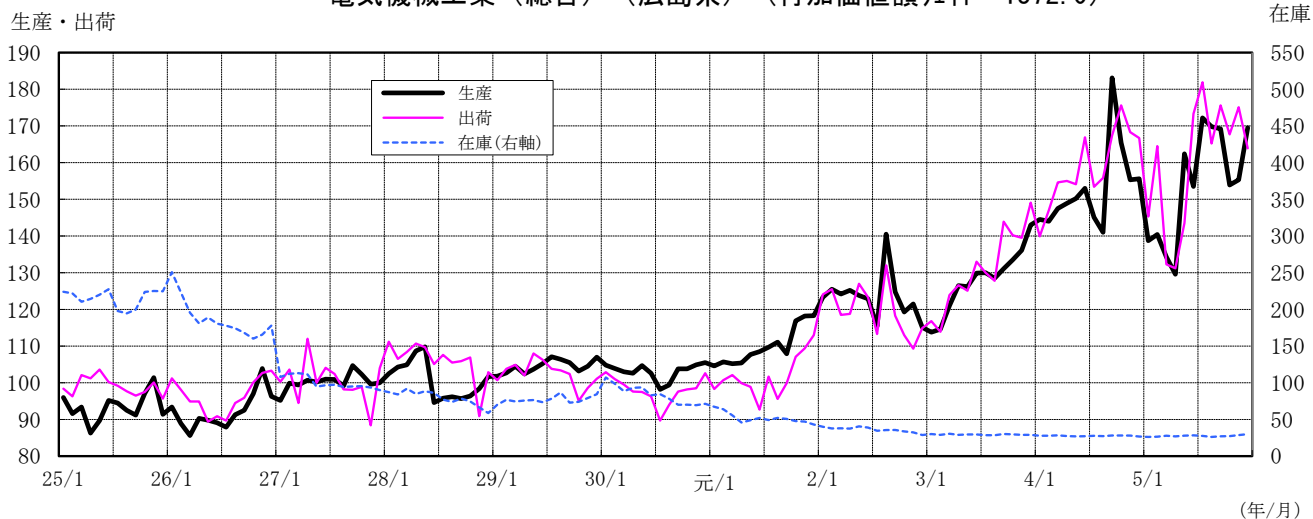


主要業種別指数の推移

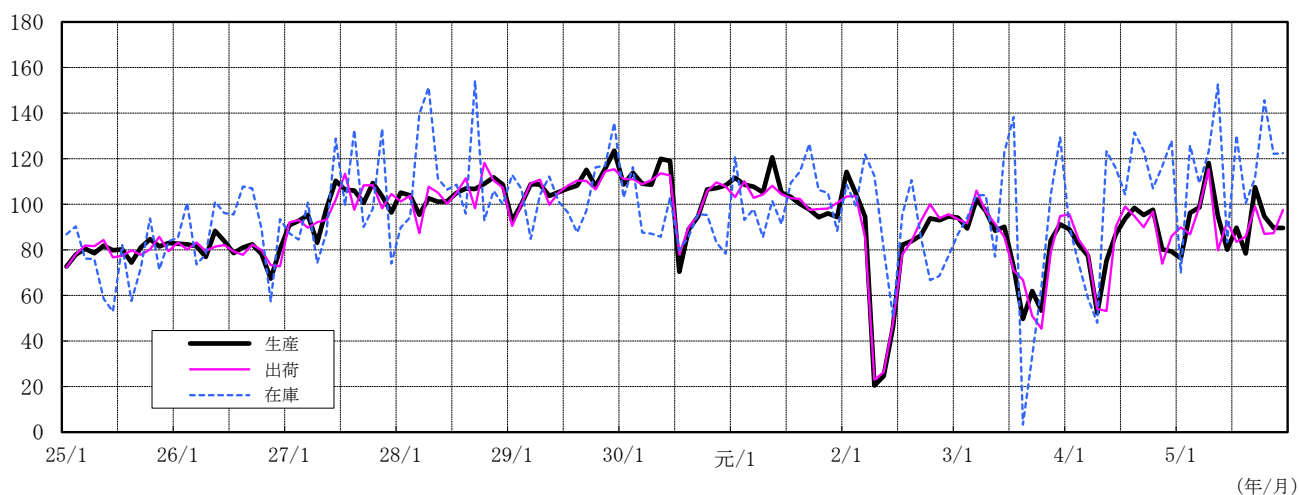
(平成27年=100、季節調整済指数)

(平成25年1月～令和5年12月)

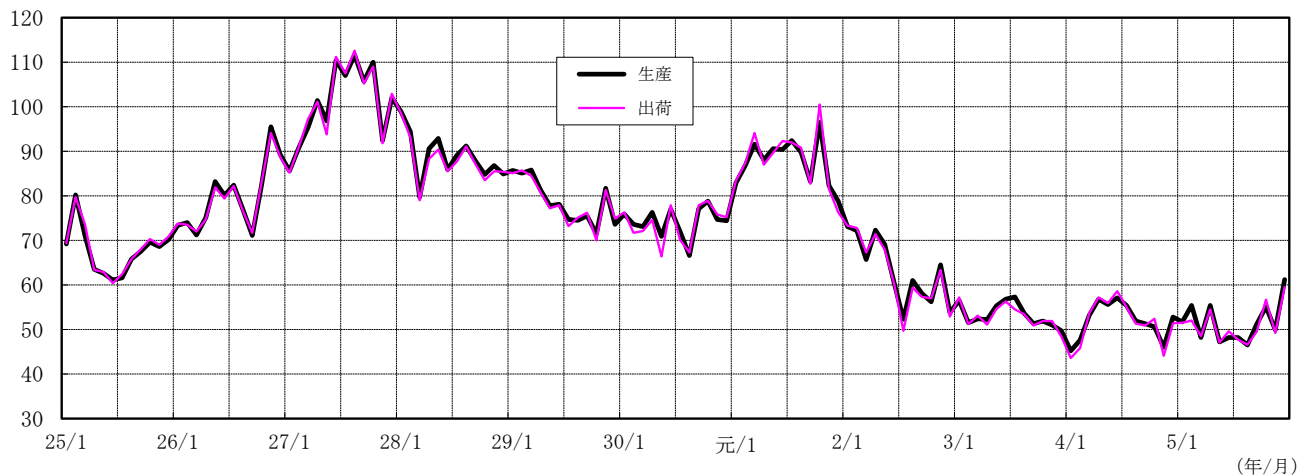
電気機械工業（総合）（広島県）（付加価値額ウェイト=1372.0）



自動車部門（広島県）（付加価値額ウェイト=2605.0）



造船部門（広島県）（付加価値額ウェイト=761.3）



令和5年 広島県鉱工業生産・出荷・在庫指数（速報）

広島県の鉱工業生産・出荷・在庫指数(平成27年平均=100)について、令和5年の動きを速報として取りまとめた。

1 概況

～ 生産・出荷・在庫とも3年ぶりの低下～

- 令和5年の鉱工業指数は、生産(96.0)、出荷(95.4)、在庫(91.0)ともに前年に比べ低下した。
〔前年比：生産1.5%低下、出荷1.3%低下、在庫2.7%低下〕
- 四半期(季節調整済指数)で見ると、生産・出荷ともにⅡ期は前期を上回ったが、Ⅰ期とⅢ期～Ⅳ期は前期を下回った。在庫はⅠ期～Ⅱ期は前期を下回ったが、Ⅲ期～Ⅳ期は前期を上回った。
《生産》Ⅰ期…91.3、Ⅱ期…98.2、Ⅲ期…98.0、Ⅳ期…97.5
《出荷》Ⅰ期…93.8、Ⅱ期…96.3、Ⅲ期…95.9、Ⅳ期…95.7
《在庫》Ⅰ期…94.2、Ⅱ期…86.6、Ⅲ期…94.8、Ⅳ期…98.1

(1) 生産

- ・生産指数は96.0、前年比 ▲1.5%低下(3年ぶり)。
- ・業種別にみると、前年比では、輸送機械工業、食料品・たばこ工業、電子部品・デバイス工業など6業種で上昇、一般機械工業(総合)、プラスチック製品工業、化学工業など12業種で低下。

(2) 出荷

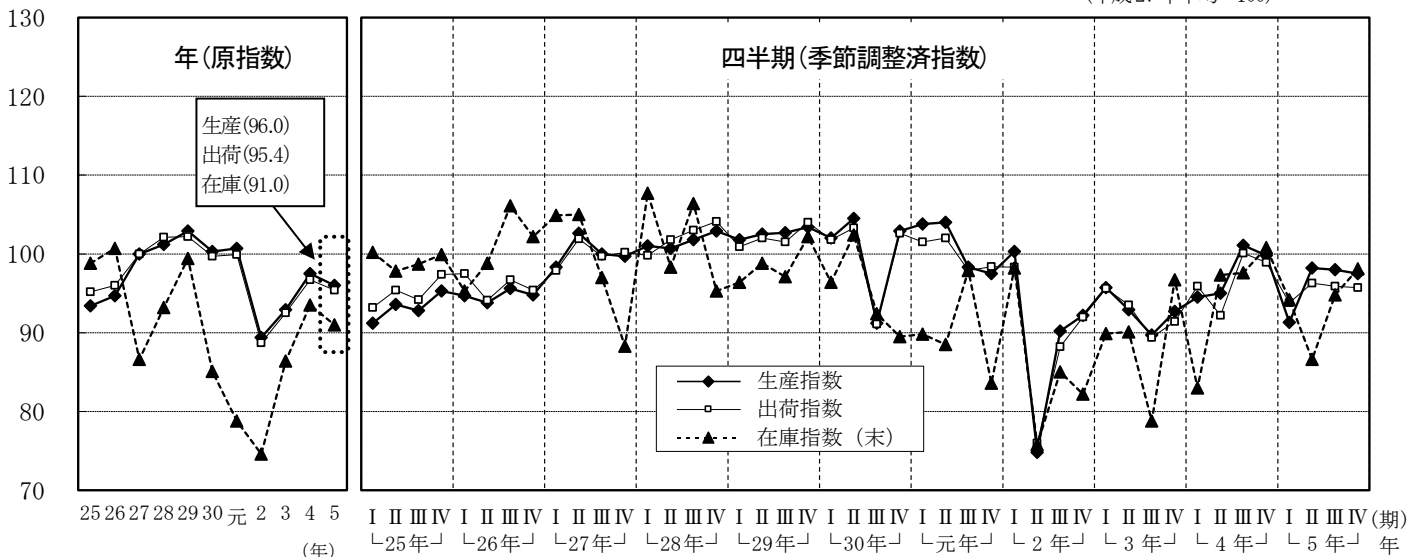
- ・出荷指数は95.4、前年比 ▲1.3%低下(3年ぶり)。
- ・業種別にみると、前年比では、輸送機械工業、電子部品・デバイス工業、ゴム製品工業など7業種で上昇、一般機械工業(総合)、プラスチック製品工業、鉄鋼業など11業種で低下。

(3) 在庫

- ・在庫指数は91.0、前年比 ▲2.7%低下(3年ぶり)。
- ・業種別にみると、前年比では、繊維工業、金属製品工業、パルプ・紙・紙加工品工業など8業種で上昇、鉱業は横ばい、鉄鋼業、化学工業、輸送機械工業など8業種で低下。

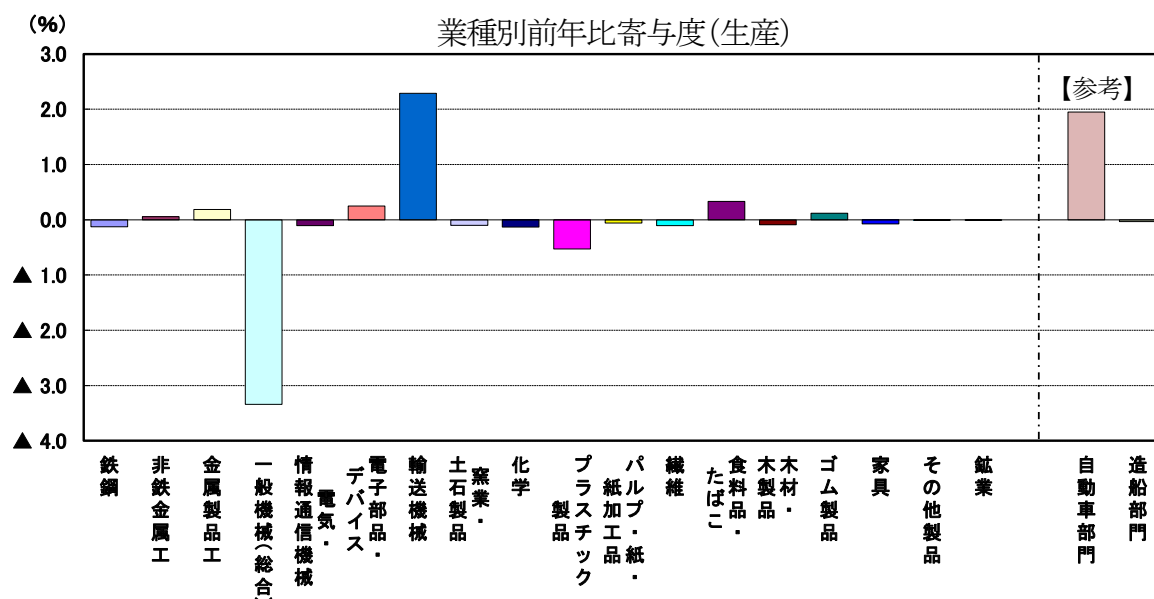
鉱工業指数の推移

(平成27年平均=100)



2 生産の業種別動向（寄与度順）（上昇6業種、低下12業種）

上昇した主な業種	前年比	上昇した主な品目
輸 送 機 械 工 業	8.5%	普通自動車、航空機部品、特装ボデー
食 料 品 ・ た ば こ 工 業	5.2%	調味料（その他）、パン類、清涼し好飲料
電 子 部 品 ・ デ バ イ ス 工 業	1.3%	大規模集積回路、集積回路、混成集積回路
低下した主な業種	前年比	低下した主な品目
一般機械工業（総合）	▲17.4%	ショベル系掘削機械、ボイラの部品・附属品、半導体製造装置
プラスチック製品工業	▲10.1%	光学フィルム、日用品・雑貨、フィルム_硬質製品
化 学 工 業	▲4.6%	メタクリル酸エステル(モノマー)、アクリロニトリル、酸化第二鉄



3 主要業種の生産動向（左側が令和4年分、右側が令和5年分）

- (1) 鉄鋼業（生産指数 81.9 → 79.8）
 - ・生産指数は、前年比 ▲2.6%低下（2年連続）。
 - ・低下した主な品目は、鋼帯、特殊鋼熱間圧延鋼材、鋼半製品。
- (2) 一般機械工業（総合）（生産指数 116.4 → 96.1）
 - ・生産指数は、前年比 ▲17.4%低下（3年ぶり）。
 - ・低下した主な品目は、ショベル系掘削機械、ボイラの部品・附属品、半導体製造装置。
- (3) 電気機械工業（総合）（生産指数 153.3 → 154.3）
 - ・生産指数は、前年比 0.7%上昇（5年連続）。
 - ・上昇した主な品目は、大規模集積回路（電デバ）、自動車用電気照明器具（電気・情報）、集積回路（電デバ）。
- (4) 自動車部門（生産指数 84.2 → 91.5）
 - ・生産指数は、前年比 8.7%上昇（3年連続）。
 - ・上昇した主な品目は、普通自動車、特装ボデー、シャシー及び車体部品。
- (5) 造船部門（生産指数 52.0 → 51.6）
 - ・生産指数は、前年比 ▲0.8%低下（4年連続）。
 - ・低下した主な品目は、鋼船新造、船用蒸気タービン、船用ディーゼル機関。

確報については、令和6年10月頃に県ホームページ等で公表予定

第1表 業種別生産指数（付加価値額ウェイト）

年・期・月	業種別生産指数（付加価値額ウェイト）													
	鉱工業	製造工業	鉄鋼業	非鉄金属工業	金属製品工業	一般機械工業(総合)	はん用機械工業	生産用機械工業	業務用機械工業	電気機械工業(総合)	電気・情報通信機械工業	電子部品・デバイス工業	輸送機械工業	窯業・土石製品工業
ウェイト	10000.0	9998.1	600.3	148.8	276.0	1605.0	417.4	1069.0	118.6	1372.0	280.9	1091.1	3327.2	202.0
原指数														
令和元年	100.7	100.7	96.8	92.0	77.4	115.1	130.2	111.7	92.8	109.7	92.6	114.1	101.3	93.3
2年	89.4	89.4	80.4	75.9	73.5	100.6	109.8	99.1	81.3	123.3	79.3	134.7	77.4	86.8
3年	92.9	92.9	91.2	79.2	73.2	108.4	94.1	116.9	82.3	128.2	80.6	140.5	76.2	86.7
4年	97.5	97.5	81.9	73.0	73.5	116.4	105.7	123.2	93.1	153.3	85.8	170.7	78.4	83.5
p 5年	96.0	96.0	79.8	76.7	80.1	96.1	86.3	99.1	103.5	154.3	82.1	172.9	85.1	78.7
前年比(%)	▲ 1.5	▲ 1.5	▲ 2.6	5.1	9.0	▲ 17.4	▲ 18.4	▲ 19.6	11.2	0.7	▲ 4.3	1.3	8.5	▲ 5.7
令和3年IV期	94.8	94.8	85.5	77.4	77.9	111.7	74.7	129.3	84.0	141.6	83.9	156.4	75.0	88.3
4年I期	98.1	98.1	86.3	74.8	77.2	122.5	101.5	133.9	93.9	144.3	86.2	159.2	79.9	82.8
II期	91.0	91.0	78.6	67.2	66.6	106.9	79.3	120.7	80.4	151.6	78.4	170.4	64.1	84.7
III期	99.5	99.5	80.8	76.7	72.3	112.0	121.7	109.5	99.5	156.3	86.8	174.3	86.5	80.9
IV期	101.2	101.2	81.7	73.5	77.8	124.3	120.4	128.7	98.8	161.1	91.9	178.8	83.3	85.6
5年I期	95.3	95.3	80.8	73.5	80.0	102.1	92.2	105.7	103.9	136.5	86.6	149.3	89.3	79.6
II期	93.8	93.8	79.3	74.2	76.6	97.5	84.8	101.5	106.7	149.8	78.7	168.2	77.7	75.8
III期	96.0	96.0	81.2	79.5	80.5	91.6	81.9	94.2	101.8	168.5	76.1	192.2	83.1	75.8
p IV期	98.9	98.9	78.0	79.5	83.3	93.2	86.4	94.9	101.3	162.3	86.8	181.7	90.1	83.4
前年同期比(%)	▲ 2.3	▲ 2.3	▲ 4.5	8.2	7.1	▲ 25.0	▲ 28.2	▲ 26.3	2.5	0.7	▲ 5.5	1.6	8.2	▲ 2.6
令和4年12月	99.7	99.7	77.3	68.4	73.7	124.1	134.4	123.5	93.6	168.4	88.6	188.9	79.0	80.5
5年1月	87.8	87.8	80.1	69.3	82.1	99.5	100.3	99.0	100.5	125.2	82.7	136.1	78.8	69.4
2月	90.5	90.5	77.4	74.0	75.5	89.5	78.4	92.8	98.7	129.5	81.9	141.7	88.2	80.9
3月	107.7	107.7	84.8	77.3	82.4	117.2	97.9	125.2	112.6	154.7	95.3	170.0	101.0	88.5
4月	94.9	94.9	78.5	72.9	85.3	101.4	62.0	116.4	105.2	122.0	81.7	132.3	86.2	79.2
5月	85.4	85.4	81.6	65.3	71.2	83.8	68.5	88.3	97.8	150.5	71.2	171.0	64.5	69.0
6月	101.0	101.0	77.9	84.5	73.2	107.4	123.9	99.9	117.2	177.0	83.2	201.2	82.5	79.3
7月	97.4	97.4	82.0	82.1	77.6	90.3	73.1	95.8	101.4	156.0	78.4	176.0	89.2	76.8
8月	87.8	87.8	82.8	70.0	79.9	91.2	85.0	93.6	91.4	157.1	69.5	179.6	66.4	72.4
9月	102.9	102.9	78.8	86.3	83.9	93.2	87.6	93.2	112.7	192.3	80.5	221.1	93.6	78.2
10月	98.5	98.5	84.9	84.7	85.9	91.1	71.5	97.5	103.3	153.1	89.6	169.5	91.3	86.0
r 11月	98.3	98.3	79.2	81.7	83.6	97.3	96.6	96.5	106.8	150.7	87.5	166.9	90.7	83.9
p 12月	100.0	100.0	69.9	72.1	80.3	91.1	91.1	90.8	93.8	183.1	83.3	208.8	88.2	80.4
前年同月比(%)	0.3	0.3	▲ 9.6	5.4	9.0	▲ 26.6	▲ 32.2	▲ 26.5	0.2	8.7	▲ 6.0	10.5	11.6	▲ 0.1
季節調整済指数														
令和3年IV期	92.7	92.7	84.4	73.8	78.8	116.5	85.4	134.6	84.7	137.5	77.8	155.3	70.9	82.8
4年I期	94.5	94.4	83.3	74.4	74.4	116.5	91.9	129.4	94.0	145.3	84.4	162.1	74.9	82.8
II期	95.0	94.9	81.6	71.2	68.8	111.4	92.1	120.0	82.0	150.7	80.7	167.7	70.7	85.7
III期	101.1	101.1	81.7	75.9	74.5	112.4	108.8	115.7	96.6	156.4	89.9	172.7	87.7	84.9
IV期	99.8	99.9	80.9	70.6	76.3	126.4	128.4	127.9	101.3	158.8	88.3	177.5	80.3	81.4
5年I期	91.3	91.3	78.1	73.0	76.9	97.1	86.5	100.8	102.2	137.8	84.2	152.4	82.7	79.1
II期	98.2	98.2	82.3	78.8	78.7	101.5	96.8	101.2	109.1	148.5	81.5	164.7	88.4	76.3
III期	98.0	97.9	82.0	79.4	82.9	92.1	74.5	100.5	100.2	170.4	79.6	193.2	85.2	79.6
p IV期	97.5	97.6	77.2	76.3	81.7	94.7	93.0	94.3	103.7	159.6	83.3	179.8	86.8	79.4
前期比(%)	▲ 0.5	▲ 0.3	▲ 5.9	▲ 3.9	▲ 1.4	2.8	24.8	▲ 6.2	3.5	▲ 6.3	4.6	▲ 6.9	1.9	▲ 0.3
令和4年12月	96.9	97.3	78.5	68.1	79.4	120.6	122.5	126.3	98.4	155.6	86.0	174.0	77.0	80.3
5年1月	88.5	88.6	75.0	71.9	78.4	105.7	104.9	104.5	110.3	138.7	82.4	153.1	72.9	75.6
2月	92.4	92.4	80.3	76.4	77.2	89.5	77.3	90.8	94.2	140.4	83.6	156.6	87.6	79.8
3月	92.9	92.9	78.9	70.7	75.2	96.1	77.4	107.2	102.1	134.3	86.6	147.5	87.6	81.9
4月	103.7	103.6	80.2	77.3	85.8	108.6	83.6	114.7	125.6	129.6	86.8	140.7	105.0	77.5
5月	97.6	97.5	80.6	79.4	76.7	98.2	84.9	98.9	92.3	162.4	80.2	181.2	84.9	73.4
6月	93.4	93.4	86.2	79.8	73.5	97.7	121.8	90.0	109.4	153.5	77.5	172.2	75.3	77.9
7月	97.1	97.0	84.3	74.8	80.0	87.4	70.0	93.4	97.0	172.2	79.8	196.8	84.0	80.2
8月	96.2	96.1	84.9	81.3	82.5	99.7	94.7	102.0	91.2	169.8	79.9	191.3	73.4	80.5
9月	100.8	100.7	76.9	82.0	86.1	89.3	58.7	106.2	112.3	169.2	79.2	191.5	98.1	78.0
10月	97.5	97.5	84.6	80.7	79.2	93.0	95.6	93.2	97.7	153.9	85.2	171.0	87.2	78.5
r 11月	96.5	96.6	76.3	75.7	78.5	103.1	107.1	94.8	107.9	155.3	81.4	176.0	84.2	78.2
p 12月	98.4	98.8	70.8	72.6	87.4	88.0	76.2	94.9	105.6	169.5	83.4	192.5	88.9	81.5
前月比(%)	2.0	2.3	▲ 7.2	▲ 4.1	11.3	▲ 14.6	▲ 28.9	0.1	▲ 2.1	9.1	2.5	9.4	5.6	4.2

注 rは確報値、pは速報値

化学工業	プラスチック製品工業	パルプ・紙・紙加工品工業	繊維工業	食料品・たばこ工業	木材・木製品工業	ゴム製品工業	その他工業	家具工業	その他製品工業	鉱業	公益事業	産業総合	機械工業	自動車部門	造船部門
302.5	504.9	82.9	173.3	813.8	161.5	142.7	285.2	61.9	223.3	1.9	148.7	10148.7	6304.2	2605.0	761.3
100.7	104.1	104.7	101.7	70.0	93.3	97.0	94.9	108.7	91.0	98.7	80.5	100.4	106.7	103.0	87.2
93.1	102.7	85.9	90.7	70.9	79.0	77.8	84.0	102.6	78.9	90.7	91.7	89.5	93.3	79.9	63.1
104.2	102.7	98.0	88.8	78.2	92.7	83.5	82.2	95.5	78.6	101.8	97.8	92.9	95.7	82.1	53.3
94.4	100.6	98.9	91.2	77.0	103.3	86.7	84.1	80.8	85.0	89.4	96.5	97.4	104.4	84.2	52.0
90.1	90.4	91.8	85.2	81.0	97.7	94.9	81.4	69.0	84.9	81.9	64.0	95.6	102.9	91.5	51.6
▲ 4.6	▲ 10.1	▲ 7.2	▲ 6.6	5.2	▲ 5.4	9.5	▲ 3.2	▲ 14.6	▲ 0.1	▲ 8.4	▲ 33.7	▲ 1.8	▲ 1.4	8.7	▲ 0.8
101.5	103.7	100.1	72.4	80.8	93.4	86.4	89.9	102.1	86.4	105.1	62.5	94.4	98.9	81.0	51.3
97.0	99.1	103.7	94.0	75.8	103.5	88.8	86.3	92.1	84.7	103.6	103.5	98.2	104.7	87.3	50.3
101.8	99.2	83.7	99.1	82.8	108.1	78.6	81.8	78.2	82.8	79.9	95.3	91.1	94.0	63.6	57.7
87.2	102.7	110.1	97.4	74.0	105.9	84.6	80.3	77.1	81.2	83.9	109.9	99.6	108.2	94.9	51.1
91.6	101.6	98.0	74.3	75.6	95.6	94.7	88.1	75.7	91.5	90.4	77.3	100.9	110.7	91.0	48.8
86.2	83.8	106.9	87.8	74.7	97.2	98.5	84.4	81.1	85.3	82.8	54.6	94.7	102.8	96.7	53.2
101.2	92.1	77.4	92.8	86.5	92.6	93.0	81.9	65.3	86.5	78.1	55.5	93.2	98.4	82.8	51.5
82.4	91.3	81.2	90.5	78.8	91.7	90.3	77.3	60.5	81.9	83.8	70.4	95.6	103.8	89.3	47.2
90.4	94.1	101.7	69.7	83.9	109.3	97.6	82.2	69.0	85.9	83.0	75.3	98.6	106.6	97.3	54.3
▲ 1.3	▲ 7.4	3.8	▲ 6.2	11.0	14.3	3.1	▲ 6.7	▲ 8.9	▲ 6.1	▲ 8.2	▲ 2.6	▲ 2.3	▲ 3.7	6.9	11.3
95.0	92.9	89.4	62.9	75.0	93.6	91.0	96.1	77.7	101.2	84.0	80.9	99.4	109.9	85.1	51.0
83.6	71.7	111.9	79.0	65.2	92.1	97.6	79.8	81.1	79.4	84.3	58.8	87.4	94.1	83.1	54.8
81.6	81.9	100.9	86.3	67.5	91.9	91.1	79.9	73.3	81.8	81.3	55.4	90.0	97.5	95.3	52.8
93.4	97.9	107.8	98.0	91.4	107.7	106.7	93.5	88.8	94.8	82.7	49.6	106.8	116.8	111.7	52.1
99.2	99.6	107.6	88.5	95.7	95.4	97.3	79.6	64.0	83.9	74.5	52.5	94.3	97.8	92.7	56.8
98.7	80.6	52.1	94.7	79.4	86.9	82.3	84.7	60.3	91.5	75.0	63.9	85.1	88.1	67.4	45.3
105.8	96.2	72.4	95.1	84.4	95.4	99.5	81.3	71.5	84.1	84.8	50.0	100.3	109.4	88.4	52.4
87.8	99.0	83.8	89.8	86.5	89.2	97.1	77.1	58.1	82.3	94.0	63.9	96.9	104.0	96.5	48.6
76.0	83.3	89.3	90.3	76.9	87.4	81.9	74.4	59.9	78.4	72.9	70.4	87.5	92.5	70.6	42.6
83.3	91.7	70.4	91.3	73.1	98.4	92.0	80.3	63.4	85.0	84.6	77.0	102.5	115.0	100.9	50.4
97.3	96.3	108.9	69.8	81.0	106.4	99.9	84.2	79.5	85.5	83.0	67.5	98.1	104.7	98.8	55.2
88.7	92.5	85.9	71.0	84.8	114.7	94.0	85.0	60.1	91.9	88.4	78.1	98.0	105.4	101.0	48.5
85.3	93.6	110.4	68.4	85.9	106.9	98.9	77.5	67.4	80.2	77.6	80.4	99.7	109.6	92.1	59.2
▲ 10.2	0.8	23.5	8.7	14.5	14.2	8.7	▲ 19.4	▲ 13.3	▲ 20.8	▲ 7.6	▲ 0.6	0.3	▲ 0.3	8.2	16.1
105.3	96.1	98.7	82.4	78.8	92.7	83.1	87.1	102.7	83.2	100.2	81.8	92.5	95.9	76.2	50.9
93.5	102.9	97.4	93.4	78.0	101.8	84.6	82.4	86.9	81.4	93.6	91.3	94.5	100.0	82.9	48.7
96.2	103.1	97.6	90.3	79.1	104.3	84.1	84.5	83.2	84.5	88.0	88.8	95.0	100.2	71.5	56.5
93.9	100.6	104.1	91.1	77.0	106.6	87.7	85.8	79.8	87.7	89.5	106.2	101.1	110.4	95.8	52.9
94.0	97.0	95.6	91.3	74.7	102.4	90.7	83.8	72.9	86.7	86.9	102.8	99.5	107.2	85.7	49.8
83.1	86.4	101.1	86.5	76.3	95.0	93.0	80.7	76.1	82.3	75.4	48.6	90.7	97.6	90.4	51.8
95.3	95.7	88.2	84.4	81.9	88.1	99.6	84.9	70.2	88.5	84.8	53.0	97.8	106.1	97.7	50.3
88.7	89.8	75.8	85.7	82.4	91.9	93.9	82.9	63.9	88.5	88.7	69.8	97.5	106.5	91.9	48.6
93.0	90.1	99.1	87.7	82.9	117.2	93.7	78.4	66.3	81.8	79.8	100.9	97.2	103.2	91.3	55.4
4.8	0.3	30.7	2.3	0.6	27.5	▲ 0.2	▲ 5.4	3.8	▲ 7.6	▲ 10.0	44.6	▲ 0.3	▲ 3.1	▲ 0.7	14.0
94.3	91.5	85.3	88.0	74.1	107.8	88.9	88.1	75.2	91.0	83.6	92.9	96.5	103.4	79.3	52.8
84.9	78.6	107.1	89.3	75.1	100.7	95.8	84.8	81.8	85.5	83.6	50.5	88.0	94.2	76.3	51.7
83.4	87.9	98.3	85.7	73.4	88.0	86.2	78.7	77.3	79.5	78.0	51.8	92.0	99.5	96.2	55.4
80.9	92.6	97.9	84.6	80.5	96.3	97.1	78.5	69.3	81.9	64.5	43.6	92.2	99.1	98.6	48.2
89.5	97.0	92.4	86.7	80.5	87.5	97.0	79.3	66.9	82.9	83.5	50.5	103.2	115.3	118.1	55.4
98.0	94.1	83.2	82.7	81.5	89.4	101.5	89.7	68.9	94.0	79.2	65.8	97.3	105.3	94.8	47.2
98.4	95.9	89.1	83.8	83.8	87.5	100.3	85.8	74.7	88.6	91.7	42.8	92.8	97.8	80.1	48.2
89.6	94.2	77.2	84.9	81.2	85.9	97.4	82.5	61.5	87.9	98.2	55.4	96.4	104.5	89.7	48.2
83.4	85.4	84.7	85.0	83.6	89.2	91.3	83.6	68.8	87.7	86.7	62.1	95.5	105.5	78.4	46.5
93.1	89.9	65.6	87.1	82.4	100.5	93.1	82.6	61.4	89.8	81.3	91.8	100.5	109.6	107.5	51.2
104.0	88.8	99.0	68.3	80.3	106.8	96.4	82.0	73.9	85.0	77.2	94.0	97.4	103.2	94.7	55.1
89.5	87.6	95.1	95.0	81.7	118.6	85.5	82.0	58.3	88.4	83.3	118.7	96.4	102.2	89.6	49.9
85.5	93.8	103.3	99.7	86.7	126.3	99.1	71.3	66.7	71.9	78.9	89.9	97.9	104.3	89.6	61.2
▲ 4.5	7.1	8.6	4.9	6.1	6.5	15.9	▲ 13.0	14.4	▲ 18.7	▲ 5.3	▲ 24.3	1.6	2.1	0.0	22.6

第2表 業種別生産者出荷指数

年・期・月	製造業										電気機械			輸送機械		窯業・土石
	鉱工業	製造工業	鉄鋼業	非鉄金属 工業	金属製品 工業	一般機械 工業(総合)	はん用 機械工業	生産用 機械工業	業務用 機械工業	電気機械 工業(総合)	電気・情報 通信機械工業	電子部品・ デバイス工業	輸送機械 工業	窯業・土石 製品工業		
ウェイト	10000.0	9998.4	1393.1	237.6	269.5	1329.6	365.7	882.3	81.6	1110.3	248.0	862.3	3208.2	141.5		
原指数																
令和元年	99.9	99.9	96.1	87.6	90.0	117.1	122.9	115.1	112.6	101.7	93.6	104.1	102.5	95.9		
2年	88.7	88.7	85.0	77.9	84.5	103.5	112.5	101.4	87.0	119.7	81.2	130.8	78.0	89.6		
3年	92.5	92.5	98.0	74.6	80.8	108.0	87.3	117.2	101.1	131.2	80.6	145.7	76.3	87.9		
4年	96.7	96.7	93.7	69.4	81.5	116.2	102.5	122.0	113.9	159.1	85.6	180.2	79.5	84.7		
p 5年	95.4	95.4	90.3	69.7	83.1	96.6	81.4	101.8	107.9	159.8	83.6	181.7	87.0	80.5		
前年比(%)	▲ 1.3	▲ 1.3	▲ 3.6	0.4	2.0	▲ 16.9	▲ 20.6	▲ 16.6	▲ 5.3	0.4	▲ 2.3	0.8	9.4	▲ 5.0		
令和3年IV期	94.4	94.4	99.1	72.7	89.2	109.5	66.6	126.9	113.5	144.3	83.5	161.8	74.5	90.1		
4年 I 期	98.0	98.0	101.2	70.2	86.2	122.0	93.8	134.2	116.6	149.0	86.6	167.0	81.6	83.2		
II 期	88.2	88.2	90.3	65.9	71.2	98.4	77.8	107.7	89.7	159.3	77.5	182.8	62.0	85.7		
III 期	99.4	99.4	91.0	73.9	79.4	122.0	122.3	121.5	125.2	156.5	86.7	176.6	88.1	82.7		
IV 期	101.4	101.4	92.2	67.7	89.1	122.2	116.2	124.6	124.0	171.5	91.6	194.5	86.2	87.3		
5年 I 期	96.3	96.3	95.1	70.9	89.7	104.0	86.0	109.9	119.9	147.9	89.4	164.7	90.2	79.0		
II 期	92.2	92.2	86.9	66.8	83.1	95.9	79.6	101.2	111.4	150.8	78.4	171.6	80.2	77.7		
III 期	94.9	94.9	91.6	71.5	77.4	92.7	76.6	98.6	101.0	170.6	77.9	197.2	84.4	78.5		
p IV 期	98.2	98.2	87.7	69.6	82.0	93.8	83.5	97.6	99.4	170.0	88.6	193.4	93.1	86.9		
前年同期比(%)	▲ 3.2	▲ 3.2	▲ 4.9	2.8	▲ 8.0	▲ 23.2	▲ 28.1	▲ 21.7	▲ 19.8	▲ 0.9	▲ 3.3	▲ 0.6	8.0	▲ 0.5		
令和4年12月	101.5	101.5	84.1	66.8	85.6	124.2	124.4	125.1	113.4	184.1	89.7	211.2	84.8	82.6		
5年1月	87.8	87.8	87.5	63.4	96.6	91.8	102.5	84.7	120.5	137.2	85.3	152.2	81.7	68.5		
2月	94.7	94.7	93.2	74.7	83.1	103.8	69.2	116.6	120.2	153.3	83.3	173.4	86.6	79.9		
3月	106.3	106.3	104.5	74.7	89.5	116.4	86.4	128.5	119.0	153.1	99.6	168.5	102.2	88.6		
4月	91.3	91.3	82.4	60.2	92.5	88.1	54.8	99.7	111.5	123.1	81.6	135.0	89.2	80.0		
5月	81.7	81.7	85.9	62.1	76.2	83.0	59.1	91.6	97.4	138.1	70.0	157.7	62.3	71.7		
6月	103.6	103.6	92.5	78.1	80.6	116.5	124.9	112.2	125.2	191.2	83.7	222.1	89.1	81.4		
7月	94.5	94.5	91.2	74.9	78.9	86.3	69.5	91.7	103.0	165.6	80.0	190.2	83.8	80.5		
8月	88.3	88.3	87.1	61.7	76.4	97.0	80.7	104.2	92.4	145.2	71.0	166.5	76.6	74.7		
9月	102.0	102.0	96.5	78.0	76.9	94.8	79.5	99.9	107.7	201.0	82.6	235.0	92.7	80.3		
10月	97.9	97.9	92.8	74.4	83.8	89.4	66.3	96.8	111.9	166.3	90.6	188.1	92.4	88.0		
r 11月	97.7	97.7	93.5	71.9	85.2	95.2	98.7	93.7	96.1	163.9	89.8	185.2	90.9	89.4		
p 12月	99.0	99.0	76.7	62.5	76.9	96.9	85.4	102.3	90.1	179.7	85.4	206.8	95.9	83.2		
前年同月比(%)	▲ 2.5	▲ 2.5	▲ 8.8	▲ 6.4	▲ 10.2	▲ 22.0	▲ 31.4	▲ 18.2	▲ 20.5	▲ 2.4	▲ 4.8	▲ 2.1	13.1	0.7		
季節調整済指数																
令和3年IV期	91.4	91.3	95.8	68.1	84.3	113.1	71.5	127.2	114.1	142.9	78.1	162.5	70.3	84.2		
4年 I 期	95.9	96.0	96.3	71.0	80.6	117.9	94.1	127.5	113.7	147.2	83.1	166.0	79.0	84.1		
II 期	92.2	92.2	95.1	68.7	79.0	106.9	83.0	116.9	92.7	158.7	81.4	179.9	66.8	86.7		
III 期	100.1	100.1	94.0	72.9	83.2	115.6	111.6	120.4	123.3	158.9	90.1	178.0	89.5	85.8		
IV 期	98.9	98.8	89.7	65.5	83.0	124.8	118.6	124.9	123.3	170.2	87.4	195.2	81.4	82.8		
5年 I 期	93.8	93.9	90.2	71.4	83.6	101.0	86.9	102.8	117.4	147.4	85.7	165.5	86.1	79.4		
II 期	96.3	96.2	91.5	69.5	92.1	102.7	85.3	108.5	117.0	149.3	82.7	167.5	88.3	78.5		
III 期	95.9	95.9	94.6	70.8	81.3	88.1	72.2	98.2	100.3	174.2	81.3	200.2	86.9	81.6		
p IV 期	95.7	95.7	85.2	67.2	76.3	95.8	85.8	97.7	98.8	168.9	84.5	194.5	87.9	82.4		
前期比(%)	▲ 0.2	▲ 0.2	▲ 9.9	▲ 5.1	▲ 6.2	8.7	18.8	▲ 0.5	▲ 1.5	▲ 3.0	3.9	▲ 2.8	1.2	1.0		
令和4年12月	96.6	96.5	84.7	66.2	85.1	115.9	106.1	118.4	119.7	166.7	85.6	190.0	81.7	80.6		
5年1月	92.0	91.9	86.7	66.2	89.1	104.3	102.1	94.4	122.3	145.3	86.4	162.9	84.4	74.6		
2月	95.3	95.5	90.4	77.2	80.1	104.8	85.6	112.9	125.1	164.5	82.5	187.3	82.8	81.5		
3月	94.2	94.2	93.5	70.9	81.6	93.9	73.1	101.2	104.8	132.3	88.1	146.3	91.1	82.2		
4月	96.5	96.4	87.4	64.1	103.2	101.6	77.3	111.6	118.1	131.2	84.8	144.0	102.4	79.1		
5月	91.6	91.5	88.2	69.7	89.1	93.6	63.1	103.2	110.9	143.5	82.1	160.7	75.7	75.6		
6月	100.7	100.7	99.0	74.6	84.0	112.9	115.4	110.8	122.0	173.3	81.1	197.7	86.8	80.8		
7月	95.4	95.4	91.7	70.4	84.4	82.4	63.4	95.6	98.6	181.9	80.5	211.1	83.5	82.8		
8月	94.0	94.0	92.7	68.5	81.6	100.6	92.0	107.8	97.3	165.2	83.5	187.1	82.1	81.8		
9月	98.3	98.4	99.5	73.6	77.8	81.2	61.1	91.1	105.0	175.6	80.0	202.3	95.2	80.3		
10月	95.0	95.0	89.9	71.1	74.9	95.1	82.7	97.5	101.6	167.7	87.3	192.9	85.0	80.2		
r 11月	96.7	96.7	88.2	67.6	76.9	103.2	107.8	97.2	98.2	175.1	83.7	203.2	83.5	84.7		
p 12月	95.4	95.3	77.5	62.9	77.1	89.1	66.8	98.5	96.5	163.9	82.6	187.3	95.1	82.2		
前月比(%)	▲ 1.3	▲ 1.4	▲ 12.1	▲ 7.0	0.3	▲ 13.7	▲ 38.0	1.3	▲ 1.7	▲ 6.4	▲ 1.3	▲ 7.8	13.9	▲ 3.0		

注 rは確報値、pは速報値

化学工業	プラスチック製品工業	パルプ・紙・紙加工品工業	繊維工業	食料品・たばこ工業	木材・木製品工業	ゴム製品工業	その他工業	家具工業	その他製品工業	鉱業	公益事業	産業総合	機械工業	自動車部門	造船部門
392.2	501.5	100.1	166.5	677.2	166.2	100.7	204.2	39.5	164.7	1.6	213.2	10213.2	5648.1	2523.4	679.1
91.2	97.5	101.9	102.0	74.7	91.6	101.1	102.9	108.3	101.6	100.4	88.8	99.7	105.8	102.7	87.4
84.9	96.0	90.9	83.1	74.6	79.7	84.6	83.5	98.7	79.9	92.4	96.7	88.8	92.2	79.5	62.6
92.8	95.0	99.5	88.5	79.4	90.6	84.7	79.4	89.1	77.0	104.4	102.8	92.7	94.6	81.2	52.9
84.7	94.5	96.4	91.5	78.4	96.7	87.8	82.3	75.1	83.9	90.5	98.5	96.8	103.8	83.7	51.6
82.4	83.9	89.3	85.2	78.7	95.7	94.4	81.2	69.4	84.0	82.6	71.1	94.9	103.6	91.2	51.3
▲ 2.7	▲ 11.2	▲ 7.4	▲ 6.9	0.4	▲ 1.0	7.5	▲ 1.3	▲ 7.6	0.1	▲ 8.7	▲ 27.8	▲ 2.0	▲ 0.2	9.0	▲ 0.6
91.1	95.1	99.4	86.7	83.2	95.1	86.7	88.4	100.6	85.5	107.9	70.0	93.9	96.5	79.0	51.0
90.1	91.9	102.5	84.5	73.7	96.2	88.1	83.2	82.6	83.3	106.5	109.2	98.2	104.4	87.8	49.9
87.8	92.4	88.4	101.1	82.7	95.2	78.6	78.9	72.8	80.3	79.6	95.6	88.3	89.7	59.7	57.6
75.2	98.3	97.1	93.8	78.2	94.1	89.7	78.1	70.4	79.9	85.0	108.3	99.6	109.5	95.0	50.7
85.5	95.4	97.4	86.7	79.1	101.5	94.9	88.8	74.5	92.2	90.9	80.7	101.0	111.5	92.1	48.4
83.5	76.3	96.3	87.7	71.7	89.2	95.5	85.7	88.7	85.1	83.4	66.8	95.6	104.8	95.4	52.9
88.6	86.9	86.5	94.7	82.1	90.4	91.1	81.1	61.0	85.9	78.7	64.1	91.6	97.8	83.8	51.3
74.2	86.2	84.8	85.3	79.0	96.5	92.6	75.4	57.3	79.8	85.1	74.2	94.5	103.3	87.9	46.8
83.3	86.3	89.4	73.1	81.9	106.7	98.4	82.4	70.4	85.3	83.2	79.2	97.8	108.4	97.7	54.1
▲ 2.6	▲ 9.5	▲ 8.2	▲ 15.7	3.5	5.1	3.7	▲ 7.2	▲ 5.5	▲ 7.5	▲ 8.5	▲ 1.9	▲ 3.2	▲ 2.8	6.1	11.8
90.8	90.5	89.7	68.2	84.6	99.5	96.3	98.6	78.1	103.5	85.7	84.2	101.1	113.6	90.0	50.9
80.0	65.6	94.5	67.6	64.9	88.9	88.9	78.2	85.4	76.5	85.7	72.8	87.5	95.0	84.3	54.6
83.6	74.1	95.1	91.4	65.8	84.0	91.4	81.2	79.3	81.7	82.1	67.0	94.1	103.8	91.4	52.5
86.8	89.3	99.2	104.2	84.5	94.6	106.3	97.8	101.5	97.0	82.3	60.7	105.3	115.6	110.4	51.6
85.9	94.2	98.7	95.6	87.6	95.6	94.1	78.3	60.8	82.5	75.8	63.4	90.7	95.6	94.7	56.0
86.5	77.3	77.4	88.8	78.0	84.3	83.5	84.2	56.1	90.9	74.9	72.1	81.5	82.1	62.9	45.4
93.5	89.1	83.4	99.6	80.7	91.4	95.8	80.9	66.1	84.4	85.5	56.7	102.6	115.6	93.7	52.4
77.4	91.0	86.7	97.4	84.9	99.7	93.6	74.1	51.2	79.6	96.6	69.6	93.9	100.4	86.8	47.7
66.2	83.4	83.8	72.2	79.1	88.9	84.2	71.6	56.7	75.2	72.8	73.6	88.0	94.9	80.7	42.8
78.9	84.2	83.9	86.4	72.9	100.8	100.0	80.5	63.9	84.5	85.9	79.5	101.6	114.5	96.2	50.0
86.7	84.1	90.5	82.0	77.4	113.6	98.9	84.7	82.5	85.2	84.5	72.2	97.4	106.2	96.7	54.9
81.8	84.1	89.8	62.7	80.9	104.7	99.3	88.4	65.1	94.0	88.5	81.5	97.4	106.3	98.0	48.6
81.3	90.7	88.0	74.7	87.3	101.9	97.1	74.2	63.6	76.8	76.7	83.8	98.7	112.6	98.3	58.9
▲ 10.5	0.2	▲ 1.9	9.5	3.2	2.4	0.8	▲ 24.7	▲ 18.6	▲ 25.8	▲ 10.5	▲ 0.5	▲ 2.4	▲ 0.9	9.2	15.7
91.8	87.1	96.5	95.6	78.6	90.8	83.7	83.7	100.4	80.6	102.5	86.1	91.2	93.4	73.0	50.7
85.9	96.7	99.2	88.0	79.9	97.2	85.3	79.1	74.6	80.1	96.6	96.7	95.9	101.3	86.2	47.7
84.3	97.3	93.5	93.1	80.3	92.8	84.1	82.0	81.8	81.8	86.3	90.5	92.3	94.7	65.8	57.2
83.6	94.6	97.6	89.8	78.1	97.2	90.6	84.6	72.0	87.5	91.2	106.9	100.4	109.3	94.6	52.4
85.5	90.8	95.1	95.4	75.8	99.9	91.8	84.1	73.3	87.0	87.6	102.2	98.5	109.2	85.5	49.3
79.3	79.6	93.3	89.8	77.4	90.4	91.2	81.4	78.8	82.0	76.0	59.8	93.0	101.2	91.9	50.7
84.6	91.5	90.9	87.4	79.7	88.7	97.9	84.1	68.3	87.3	84.2	61.1	95.6	103.3	95.8	50.4
82.3	83.6	85.2	82.6	79.3	99.8	94.8	81.7	59.3	87.1	90.8	73.5	95.6	103.5	89.5	47.9
83.5	82.1	87.5	81.8	78.5	105.0	95.3	78.2	69.0	80.7	80.2	100.1	95.4	106.2	90.6	55.1
1.5	▲ 1.8	2.7	▲ 1.0	▲ 1.0	5.2	0.5	▲ 4.3	16.4	▲ 7.3	▲ 11.7	36.2	▲ 0.2	2.6	1.2	15.0
85.6	85.0	89.6	86.2	76.0	107.1	92.6	91.0	77.9	94.6	84.9	89.3	95.7	107.4	86.0	51.4
82.6	71.4	92.9	84.1	78.1	95.5	90.8	86.1	84.9	86.3	83.7	63.2	91.0	100.2	89.9	51.5
81.8	81.7	96.3	92.4	73.9	88.0	91.1	78.0	75.1	78.6	78.3	62.5	95.0	103.1	86.8	52.0
73.6	85.8	90.7	92.8	80.2	87.7	91.8	80.0	76.5	81.0	66.0	53.6	93.1	100.4	98.9	48.5
80.3	94.4	93.8	87.6	79.5	87.0	99.2	77.0	69.1	78.4	82.2	58.1	95.8	105.2	115.3	54.5
84.8	90.3	85.6	86.5	80.2	92.4	88.9	87.1	62.7	92.4	78.9	72.5	91.2	94.8	79.8	47.1
88.7	89.9	93.3	88.2	79.4	86.8	95.6	88.1	73.0	91.0	91.5	52.7	99.8	109.8	92.4	49.6
80.1	87.9	86.0	91.0	79.1	94.8	90.9	82.4	56.5	88.3	102.4	62.4	94.5	102.4	83.5	47.7
78.5	80.2	86.1	71.5	79.4	98.0	96.7	81.9	62.3	86.5	87.4	68.0	93.4	101.8	85.8	46.6
88.2	82.6	83.4	85.3	79.3	106.5	96.8	80.7	59.0	86.5	82.6	90.2	98.8	106.3	99.1	49.5
89.9	78.1	87.9	78.3	77.1	105.8	95.6	83.5	78.4	84.7	78.1	103.2	95.2	103.1	87.0	56.7
82.3	81.3	86.1	69.0	78.7	99.6	93.7	81.4	61.7	86.9	84.7	110.6	96.6	107.5	87.3	49.2
78.2	86.8	88.4	98.2	79.7	109.6	96.6	69.6	66.9	70.6	77.8	86.6	94.5	107.9	97.5	59.5
▲ 5.0	6.8	2.7	42.3	1.3	10.0	3.1	▲ 14.5	8.4	▲ 18.8	▲ 8.1	▲ 21.7	▲ 2.2	0.4	11.7	20.9

第3表 業種別生産者製品在庫指数（末）

年・期・月	業種別生産者製品在庫指数（末）													
	鉱工業	製造工業	鉄鋼業	非鉄金属工業	金属製品工業	一般機械工業(総合)	はん用機械工業	生産用機械工業	業務用機械工業	電気機械工業(総合)	電気・情報通信機械工業	電子部品・デバイス工業	輸送機械工業	窯業・土石製品工業
ウェイト	10000.0	9999.5	1170.8	173.0	787.5	1682.7	326.5	1293.7	62.5	401.2	31.2	370.0	2405.8	138.8
原指数														
令和元年	78.8	78.8	114.1	71.8	24.9	54.8	79.4	44.3	143.7	45.0	x	x	73.2	87.4
2年	74.6	74.6	97.8	64.6	22.7	70.2	89.4	58.1	219.5	30.5	x	x	54.4	84.5
3年	86.4	86.4	116.5	59.4	31.7	81.6	126.9	64.6	198.1	29.5	x	x	77.2	89.9
4年	93.5	93.5	101.6	74.3	35.5	95.4	115.0	87.1	165.8	27.2	x	x	102.8	97.2
p 5年	91.0	91.0	73.4	51.3	46.7	95.8	119.2	77.0	362.5	30.5	x	x	98.8	86.3
前年比(%)	▲ 2.7	▲ 2.7	▲ 27.8	▲ 31.0	31.5	0.4	3.7	▲ 11.6	118.6	12.1	x	x	▲ 3.9	▲ 11.2
令和3年IV期	86.4	86.4	116.5	59.4	31.7	81.6	126.9	64.6	198.1	29.5	x	x	77.2	89.9
4年I期	83.8	83.8	108.4	40.6	33.3	84.2	121.9	69.8	185.0	26.9	x	x	65.7	97.0
II期	101.8	101.8	111.6	49.5	37.6	99.0	121.2	88.6	197.8	27.5	x	x	129.3	99.9
III期	97.8	97.8	106.9	59.0	31.2	83.1	112.2	71.1	180.1	28.9	x	x	125.4	98.3
IV期	93.5	93.5	101.6	74.3	35.5	95.4	115.0	87.1	165.8	27.2	x	x	102.8	97.2
5年I期	95.2	95.2	88.4	33.1	35.1	86.7	111.1	75.9	183.5	26.1	x	x	119.1	105.9
II期	90.6	90.6	90.8	32.9	32.7	95.9	126.6	83.3	196.0	28.5	x	x	93.5	103.0
III期	95.0	95.0	82.3	37.1	40.6	94.0	118.9	77.1	315.4	27.6	x	x	113.1	95.6
p IV期	91.0	91.0	73.4	51.3	46.7	95.8	119.2	77.0	362.5	30.5	x	x	98.8	86.3
前年同期比(%)	▲ 2.7	▲ 2.7	▲ 27.8	▲ 31.0	31.5	0.4	3.7	▲ 11.6	118.6	12.1	x	x	▲ 3.9	▲ 11.2
令和4年12月	93.5	93.5	101.6	74.3	35.5	95.4	115.0	87.1	165.8	27.2	x	x	102.8	97.2
5年1月	93.6	93.6	106.7	89.9	32.9	101.8	108.2	97.2	162.4	25.8	x	x	93.3	100.3
2月	95.2	95.2	98.5	59.5	38.1	90.9	110.0	82.3	170.2	25.7	x	x	114.5	103.8
3月	95.2	95.2	88.4	33.1	35.1	86.7	111.1	75.9	183.5	26.1	x	x	119.1	105.9
4月	94.4	94.4	87.8	39.9	31.6	95.6	116.4	86.4	177.7	26.8	x	x	105.6	106.7
5月	100.7	100.7	91.3	40.8	32.9	99.5	128.4	87.3	200.5	27.6	x	x	128.7	104.8
6月	90.6	90.6	90.8	32.9	32.7	95.9	126.6	83.3	196.0	28.5	x	x	93.5	103.0
7月	103.1	103.1	82.3	26.9	33.4	100.6	122.9	89.8	208.8	27.5	x	x	147.3	99.3
8月	88.2	88.2	88.6	36.6	39.0	95.2	126.4	80.6	234.0	27.8	x	x	85.0	96.3
9月	95.0	95.0	82.3	37.1	40.6	94.0	118.9	77.1	315.4	27.6	x	x	113.1	95.6
10月	99.4	99.4	83.3	37.4	48.0	97.9	122.6	80.9	321.3	28.1	x	x	124.7	93.5
r 11月	103.1	103.1	79.2	36.7	44.8	103.4	119.9	87.5	347.6	29.1	x	x	139.0	87.7
p 12月	91.0	91.0	73.4	51.3	46.7	95.8	119.2	77.0	362.5	30.5	x	x	98.8	86.3
前年同月比(%)	▲ 2.7	▲ 2.7	▲ 27.8	▲ 31.0	31.5	0.4	3.7	▲ 11.6	118.6	12.1	x	x	▲ 3.9	▲ 11.2
季節調整済指数														
令和3年IV期	96.7	96.7	114.4	53.6	35.3	84.5	124.9	68.8	186.6	29.1	x	x	124.8	91.6
4年I期	83.0	83.0	120.6	51.6	30.8	88.3	129.2	73.5	185.1	28.4	x	x	59.5	93.8
II期	97.3	97.3	108.0	51.9	36.7	93.3	116.8	83.4	185.5	27.2	x	x	115.9	96.9
III期	97.6	97.6	106.5	57.5	30.7	86.5	113.9	76.5	175.4	28.2	x	x	126.3	101.0
IV期	100.8	100.8	99.7	61.1	39.7	99.1	114.9	92.4	162.4	26.8	x	x	124.6	100.2
5年I期	94.2	94.2	98.0	41.8	33.0	91.7	117.3	80.7	188.2	27.8	x	x	108.7	102.5
II期	86.6	86.6	87.7	34.4	32.3	90.9	121.6	79.0	187.0	28.4	x	x	84.2	100.0
III期	94.8	94.8	81.8	36.0	40.5	98.4	120.4	83.5	312.3	27.1	x	x	114.4	98.4
p IV期	98.1	98.1	72.0	42.3	52.1	99.4	119.2	81.6	353.6	30.0	x	x	119.6	88.9
前期比(%)	3.5	3.5	▲ 12.0	17.5	28.6	1.0	▲ 1.0	▲ 2.3	13.2	10.7	x	x	4.5	▲ 9.7
令和4年12月	100.8	100.8	99.7	61.1	39.7	99.1	114.9	92.4	162.4	26.8	x	x	124.6	100.2
5年1月	86.8	86.8	102.5	79.2	34.1	99.5	105.7	94.2	159.6	26.2	x	x	69.9	101.4
2月	97.3	97.3	99.8	55.5	36.1	91.5	111.2	82.9	163.5	26.5	x	x	124.4	101.7
3月	94.2	94.2	98.0	41.8	33.0	91.7	117.3	80.7	188.2	27.8	x	x	108.7	102.5
4月	99.4	99.4	89.3	51.0	32.3	99.4	116.9	90.3	188.0	27.0	x	x	125.0	104.5
5月	104.4	104.4	91.1	45.0	33.6	105.1	129.6	94.6	209.9	28.0	x	x	150.4	102.7
6月	86.6	86.6	87.7	34.4	32.3	90.9	121.6	79.0	187.0	28.4	x	x	84.2	100.0
7月	97.6	97.6	83.3	27.0	31.6	93.1	123.0	79.9	208.0	27.6	x	x	129.4	98.9
8月	89.7	89.7	88.5	34.9	37.5	90.7	121.7	76.2	231.5	26.2	x	x	99.7	97.7
9月	94.8	94.8	81.8	36.0	40.5	98.4	120.4	83.5	312.3	27.1	x	x	114.4	98.4
10月	103.0	103.0	80.9	36.7	50.8	97.8	122.6	80.4	329.3	27.3	x	x	143.8	96.3
r 11月	99.7	99.7	79.0	34.6	44.5	100.7	121.6	83.1	354.4	28.7	x	x	119.9	89.3
p 12月	98.1	98.1	72.0	42.3	52.1	99.4	119.2	81.6	353.6	30.0	x	x	119.6	88.9
前月比(%)	▲ 1.6	▲ 1.6	▲ 8.9	22.3	17.1	▲ 1.3	▲ 2.0	▲ 1.8	▲ 0.2	4.5	x	x	▲ 0.3	▲ 0.4

注 rは確報値、pは速報値

化学工業	プラスチック製品工業	パルプ・紙・紙加工品工業	繊維工業	食料品・たばこ工業	木材・木製品工業	ゴム製品工業	その他工業	家具工業	その他製品工業	鉱業	公益事業	産業総合	機械工業	自動車部門	造船部門
1022.7	367.0	194.1	600.6	711.8	137.3	124.4	81.8	47.0	34.8	0.5	-	10000.0	4489.7	2353.8	-
115.1	111.6	110.7	109.7	54.2	96.6	100.5	164.3	169.5	157.4	100.0	-	78.8	63.8	71.9	-
116.4	107.9	112.4	132.0	49.2	81.5	91.7	147.5	135.1	164.2	100.0	-	74.6	58.2	52.7	-
132.1	120.4	99.5	137.7	43.4	82.0	96.2	119.7	118.7	121.0	100.0	-	86.4	74.6	77.1	-
123.7	119.3	100.0	143.8	40.8	99.1	88.7	157.6	127.7	198.1	100.0	-	93.5	93.3	103.3	-
113.4	119.9	110.7	178.0	41.5	92.8	104.1	143.6	117.6	178.8	100.0	-	91.0	91.6	99.1	-
▲ 8.3	0.5	10.7	23.8	1.7	▲ 6.4	17.4	▲ 8.9	▲ 7.9	▲ 9.7	0.0	-	▲ 2.7	▲ 1.8	▲ 4.1	-
132.1	120.4	99.5	137.7	43.4	82.0	96.2	119.7	118.7	121.0	100.0	-	86.4	74.6	77.1	-
116.9	129.3	94.8	163.6	51.3	87.2	94.7	117.6	108.6	129.7	100.0	-	83.8	69.2	65.2	-
113.6	121.9	75.5	163.6	52.0	101.0	92.5	120.5	110.8	133.6	100.0	-	101.8	108.9	130.4	-
117.6	114.5	93.0	170.9	44.7	113.1	83.1	131.7	123.6	142.5	100.0	-	97.8	100.9	126.5	-
123.7	119.3	100.0	143.8	40.8	99.1	88.7	157.6	127.7	198.1	100.0	-	93.5	93.3	103.3	-
115.3	131.0	111.2	162.3	47.0	106.2	97.8	150.9	111.9	203.5	100.0	-	95.2	98.7	119.8	-
119.8	118.1	89.8	164.0	50.3	105.3	103.0	141.5	115.9	176.2	100.0	-	90.6	88.6	93.1	-
124.0	106.3	94.4	185.3	42.6	93.8	94.7	130.2	122.9	139.9	100.0	-	95.0	98.3	113.5	-
113.4	119.9	110.7	178.0	41.5	92.8	104.1	143.6	117.6	178.8	100.0	-	91.0	91.6	99.1	-
▲ 8.3	0.5	10.7	23.8	1.7	▲ 6.4	17.4	▲ 8.9	▲ 7.9	▲ 9.7	0.0	-	▲ 2.7	▲ 1.8	▲ 4.1	-
123.7	119.3	100.0	143.8	40.8	99.1	88.7	157.6	127.7	198.1	100.0	-	93.5	93.3	103.3	-
120.3	120.6	114.7	152.8	42.6	99.1	95.2	156.2	124.5	199.1	100.0	-	93.6	90.4	93.6	-
111.3	126.0	115.7	150.3	45.3	101.6	92.4	153.0	120.7	196.6	100.0	-	95.2	97.7	115.2	-
115.3	131.0	111.2	162.3	47.0	106.2	97.8	150.9	111.9	203.5	100.0	-	95.2	98.7	119.8	-
122.2	129.6	120.2	165.8	47.8	104.8	103.0	147.6	111.7	196.2	100.0	-	94.4	94.8	105.9	-
119.2	119.2	115.5	173.3	49.0	104.8	92.5	140.2	112.5	177.5	100.0	-	100.7	108.7	129.2	-
119.8	118.1	89.8	164.0	50.3	105.3	103.0	141.5	115.9	176.2	100.0	-	90.6	88.6	93.1	-
123.1	121.4	93.4	157.9	47.5	98.6	106.5	136.4	119.2	159.5	100.0	-	103.1	119.1	148.4	-
124.4	104.6	95.9	166.2	43.3	96.5	104.5	132.0	123.0	144.0	100.0	-	88.2	83.7	84.7	-
124.0	106.3	94.4	185.3	42.6	93.8	94.7	130.2	122.9	139.9	100.0	-	95.0	98.3	113.5	-
123.4	119.3	99.9	179.9	44.2	88.6	95.9	122.1	120.9	123.6	100.0	-	99.4	106.0	125.2	-
119.3	126.5	99.6	181.7	44.9	91.7	98.0	128.2	115.6	145.2	100.0	-	103.1	115.8	139.9	-
113.4	119.9	110.7	178.0	41.5	92.8	104.1	143.6	117.6	178.8	100.0	-	91.0	91.6	99.1	-
▲ 8.3	0.5	10.7	23.8	1.7	▲ 6.4	17.4	▲ 8.9	▲ 7.9	▲ 9.7	0.0	-	▲ 2.7	▲ 1.8	▲ 4.1	-
137.8	122.0	103.1	150.6	49.2	83.6	96.9	114.5	119.6	109.4	99.1	-	96.7	93.2	129.3	-
121.5	122.9	89.5	164.9	48.3	89.0	96.1	121.8	115.3	126.8	99.4	-	83.0	66.7	58.8	-
117.5	123.0	92.5	159.2	48.3	97.8	88.9	121.1	110.8	128.0	99.7	-	97.3	98.8	115.8	-
114.0	122.3	96.8	156.1	46.5	107.9	86.7	133.5	115.6	160.0	100.1	-	97.6	101.3	123.5	-
121.6	121.4	98.7	160.2	46.3	104.0	89.9	144.3	125.3	174.0	100.3	-	100.8	107.6	127.8	-
118.8	123.8	104.5	163.1	44.4	108.6	98.9	156.6	118.1	200.7	100.2	-	94.2	95.6	109.2	-
123.2	118.8	109.7	159.3	46.8	102.1	98.8	142.4	115.5	169.8	100.2	-	86.6	80.6	83.3	-
119.6	113.1	97.9	168.9	44.4	89.6	98.6	132.2	114.5	158.0	100.6	-	94.8	99.0	111.6	-
111.6	122.2	109.3	198.4	47.1	97.3	105.6	131.5	115.5	156.8	100.2	-	98.1	105.6	122.4	-
▲ 6.7	8.0	11.6	17.5	6.1	8.6	7.1	▲ 0.5	0.9	▲ 0.8	▲ 0.4	-	3.5	6.7	9.7	-
121.6	121.4	98.7	160.2	46.3	104.0	89.9	144.3	125.3	174.0	100.3	-	100.8	107.6	127.8	-
121.6	123.6	108.8	164.2	44.6	104.1	99.8	156.5	126.3	199.4	99.6	-	86.8	75.3	70.0	-
115.4	122.3	107.1	157.4	45.7	104.9	83.4	161.7	129.5	207.4	99.7	-	97.3	102.1	125.8	-
118.8	123.8	104.5	163.1	44.4	108.6	98.9	156.6	118.1	200.7	100.2	-	94.2	95.6	109.2	-
123.0	124.3	109.4	166.8	44.9	104.7	107.4	151.4	120.4	201.5	100.3	-	99.4	107.0	123.1	-
124.5	118.6	110.9	167.0	45.5	104.4	93.2	144.3	118.0	174.8	99.8	-	104.4	121.7	152.6	-
123.2	118.8	109.7	159.3	46.8	102.1	98.8	142.4	115.5	169.8	100.2	-	86.6	80.6	83.3	-
122.2	121.1	105.0	154.3	46.2	95.4	110.7	136.1	117.8	156.5	100.3	-	97.6	101.7	130.2	-
118.0	114.1	98.6	158.0	45.1	90.7	99.6	135.6	118.9	155.8	99.8	-	89.7	93.2	100.5	-
119.6	113.1	97.9	168.9	44.4	89.6	98.6	132.2	114.5	158.0	100.6	-	94.8	99.0	111.6	-
121.9	120.7	95.9	171.2	45.6	88.8	95.9	116.1	114.1	122.1	99.3	-	103.0	116.4	145.7	-
115.0	119.0	102.8	192.8	45.6	94.4	98.3	121.3	109.1	140.0	100.2	-	99.7	106.7	122.1	-
111.6	122.2	109.3	198.4	47.1	97.3	105.6	131.5	115.5	156.8	100.2	-	98.1	105.6	122.4	-
▲ 3.0	2.7	6.3	2.9	3.3	3.1	7.4	8.4	5.9	12.0	0.0	-	▲ 1.6	▲ 1.0	0.2	-



総務省統計局・都道府県
みんなの暮らしを支える

統計調査



統計調査員がお伺いしましたら、ご回答をお願いします。

個人企業経済調査は、平成31年度から民間事業者に委託した郵送調査となります。

皆様の個人情報は厳重に保護されます。

統計調査を装った「かたり調査」にご注意ください。

携帯・スマホからはコチラ

※一部の機種・アプリで読み取れない場合がございます。



※センサスくんとみらいちゃんは国勢調査のイメージキャラクターです。

<次回公表予定日> 令和6年3月14日(木)

次の表は、広島県の統計のホームページに掲載しています。

- ・特殊分類別(財別)指数・・・投資財、消費財等の指数を掲載(統計表第4表)
- ・参考表・・・・・・・・・・・・広島県、中国地方及び全国の鉱工業指数の動きを掲載

資料出所

- ・経済産業省生産動態統計調査(基幹統計)
- ・広島県鉱工業生産動態統計調査(広島県統計調査条例)
- ・国土交通省造船造機統計調査(基幹統計)
- ・国土交通省鉄道車両等生産動態統計調査(基幹統計)
- ・厚生労働省薬事工業生産動態統計調査(基幹統計)
- ・農林水産省牛乳乳製品統計調査(基幹統計)
- ・農林水産省木材統計調査(基幹統計)

広島県は、県民の皆様に対して、より分かりやすく、より使いやすい統計情報の提供に努めています。
今後も広島県の「鉱工業生産・出荷・在庫指数」をご利用ください。

令和6年2月発行
編集発行 広島県 総務局 統計課
〒730-8511 広島市中区基町10-52
TEL (082) 513-2542 (ダイヤルイン)

この報告書の内容は、広島県のホームページでも提供しています。
「広島県統計課」で検索してください。

ホームページアドレス <https://www.pref.hiroshima.lg.jp/soshiki/21/>