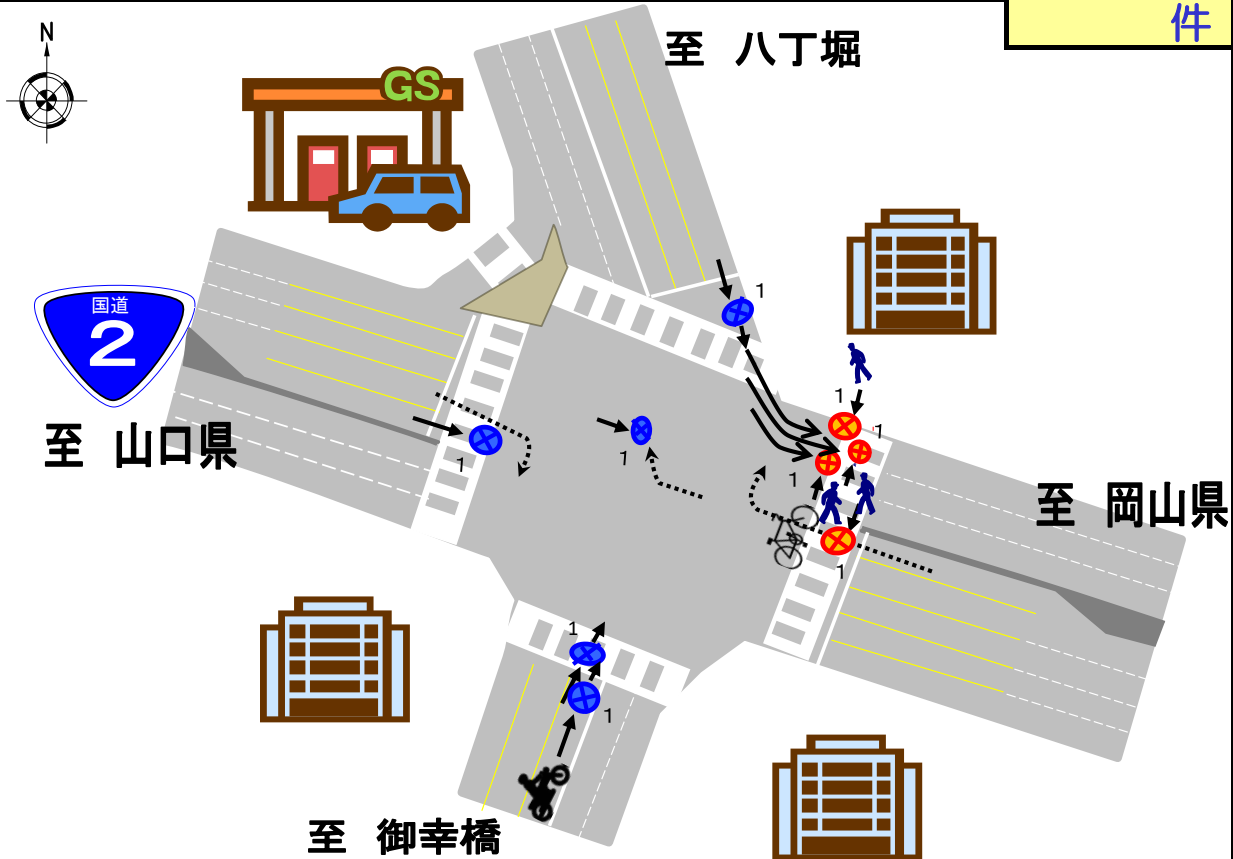


南竹屋町

広島市中区
南竹屋町

9
件



○ 事故の特徴

東側の横断歩道を横断中の歩行者・自転車が被害にあう事故が多く発生している。

○ 事故形態×発生時間帯

事故形態 発生時間帯	横断歩行者 × 左折四輪	横断歩行者 × 右折四輪	追突 四輪×四輪	追突 二輪×四輪	右折時 四輪×四輪	横断自転車 × 左折四輪	合計
0 ~ 3 時	0	0	1	0	1	0	2
3 ~ 6 時	0	0	0	0	0	0	0
6 ~ 9 時	0	0	0	0	0	0	0
9 ~ 12 時	0	0	0	0	0	1	1
12 ~ 15 時	1	0	0	0	1	0	2
15 ~ 18 時	0	0	0	0	0	0	0
18 ~ 21 時	0	1	0	1	0	0	2
21 ~ 24 時	1	0	1	0	0	0	2
合 計	2	1	2	1	2	1	9