

# 地区別実施計画

資料 3

図号番号 尾系2	調査区域区分 港湾単独	港湾名 尾道糸崎港	河川名 —	地区名 津部田地区(その1)	調査年月日 平成30年7月17日	縮尺 1/1,290	プロット番号 O25	通し番号 1/2
-------------	----------------	--------------	----------	-------------------	---------------------	---------------	---------------	-------------



- P モーターボート・ヨット類の沈船・廃船  
+ 遊漁船の沈船・廃船  
⊖ 漁船の沈船・廃船  
■ 事業用船舶の沈船・廃船  
P モーターボート・ヨット類  
+ 遊漁船  
⊖ 漁船  
□ 事業用船舶

通用類型	対応予定	区域凡例
		小型船舶用泊地の区域(案): <span style="border: 1px solid black; display: inline-block; width: 20px; height: 10px;"></span>

# 地区別実施計画

資料 3

図号番号 尾系2	調査区域区分 港湾単独	港湾名 尾道糸崎港	河川名 —	地区名 津部田地区(その2)	調査年月日 平成30年7月17日	縮尺 1/1,290	プロット番号 O25	通し番号 2/2
-------------	----------------	--------------	----------	-------------------	---------------------	---------------	---------------	-------------



- モーターボート・ヨット類
- Ⓟ モーターボート・ヨット類の沈船・廃船
  - ★ 遊漁船の沈船・廃船
  - 🚢 漁船の沈船・廃船
  - 🚤 事業用船舶の沈船・廃船

- モーターボート・ヨット類
- Ⓟ モーターボート・ヨット類
  - ★ 遊漁船
  - 🚢 漁船
  - 🚤 事業用船舶

区域凡例

対応予定

適用類型

小型船舶用泊地の区域(案) :



# 位置図

資料 8

図郭番号 尾糸2	調査区域区分 港湾単独	港湾名 尾道米崎港	河川名 —	地区名 津部田地区(その1)	調査年月日 平成30年7月17日	縮尺 1/1,000	プロット番号 O25	通し番号 1/2
-------------	----------------	--------------	----------	-------------------	---------------------	---------------	---------------	-------------

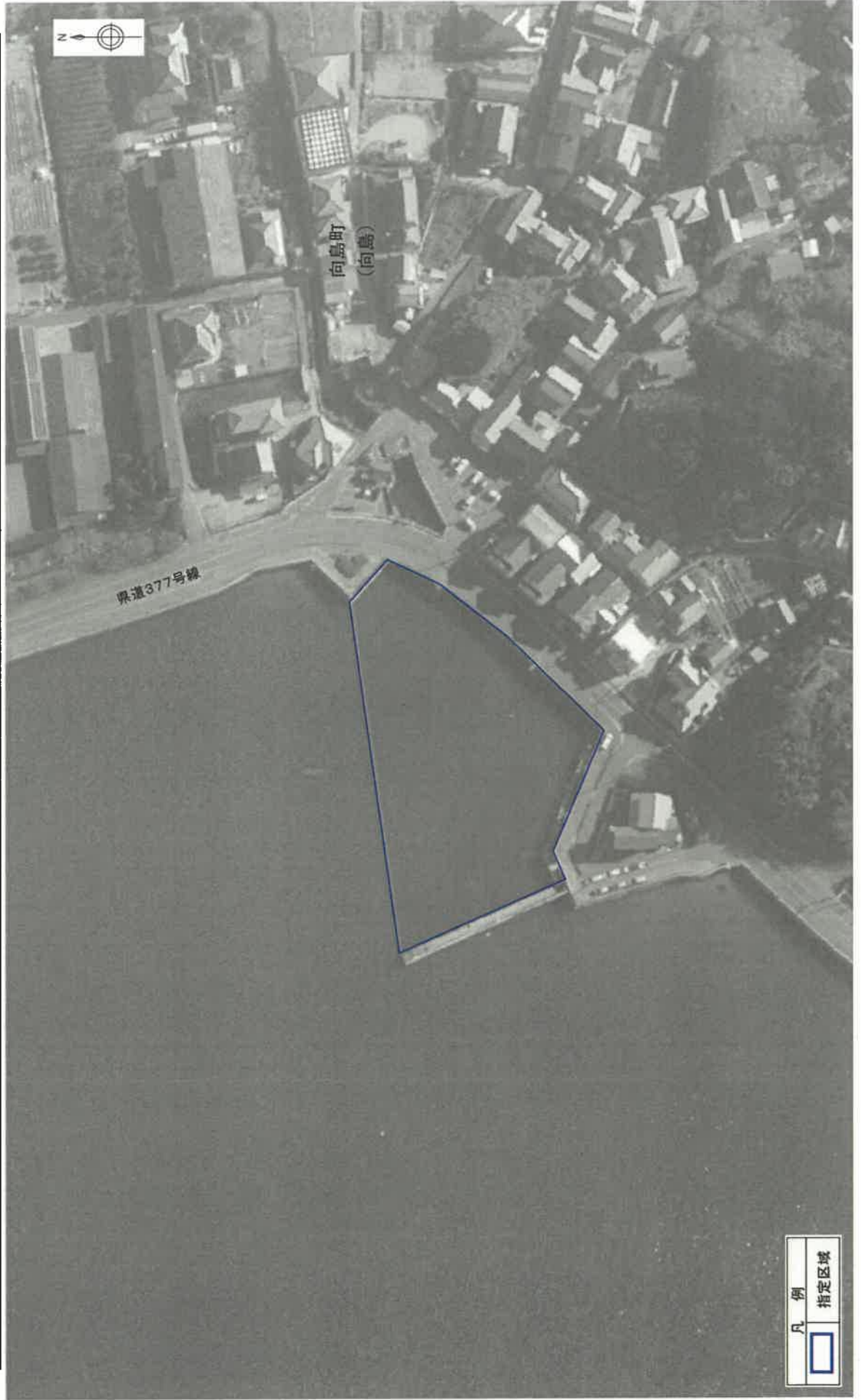


凡例
 指定区域

# 位置図

資料 8

図郭番号 尾糸2	調査区域区分 港湾単独	港湾名 尾道系崎港	河川名 —	地区名 津部田地区(その2)	調査年月日 平成30年7月17日	縮尺 1/1,000	プロット番号 O25	通し番号 2/2
-------------	----------------	--------------	----------	-------------------	---------------------	---------------	---------------	-------------



凡例  
□ 指定区域