

毎月勤労統計調査 令和6年1月の動き（概要）

令和6年3月22日
統 計 課

1 結果概要

(1) 賃金の動き

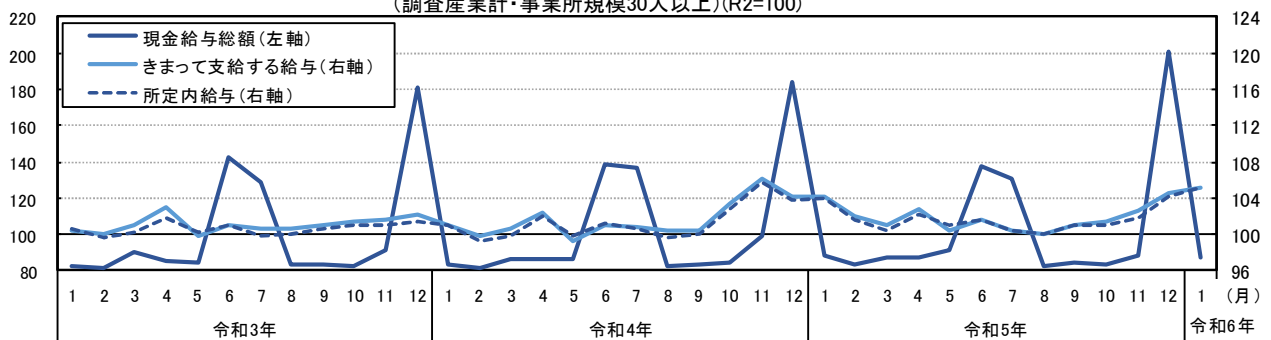
○現金給与総額は、

事業所規模5人以上では、275,532円で前年比0.3%減（2か月ぶりの減少）

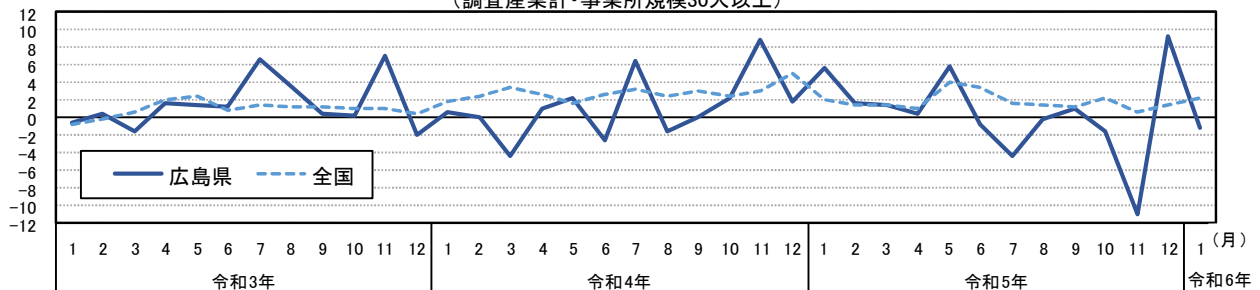
事業所規模30人以上では、303,537円で前年比1.1%減（2か月ぶりの減少）

項 目	5人以上				30人以上				
	実数 円	指数 (R2=100)	前年比 %	実数 円	指数 (R2=100)	前年比 %	実数 円	指数 (R2=100)	前年比 %
現金給与総額	275,532	87.7	△ 0.3	282,270	88.7	2.0	303,537	86.9	△ 1.1
きまって支給する給与	268,697	104.5	1.4	269,359	102.7	1.3	296,694	105.1	1.0
所定内給与	247,966	104.6	1.3	250,755	102.4	1.4	271,426	105.2	1.2
所定外給与	20,731	-	2.9	18,604	-	0.4	25,268	-	△ 1.3
特別に支払われた給与	6,835	-	△ 39.3	12,911	-	16.2	6,843	-	△ 48.4

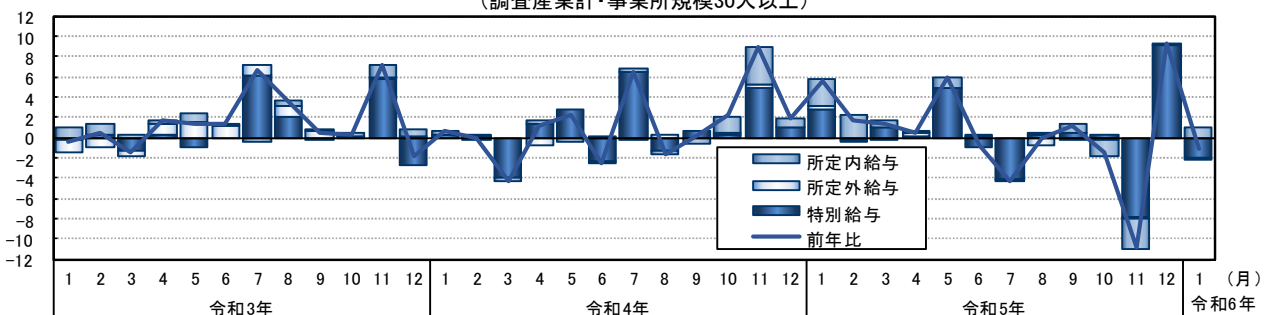
賃金の構成要素別指数の推移
(調査産業計・事業所規模30人以上)(R2=100)



現金給与総額の前年比の推移
(調査産業計・事業所規模30人以上)



【参考】現金給与総額の前年比と構成要素別寄与度の推移
(調査産業計・事業所規模30人以上)



(2) 労働時間の動き

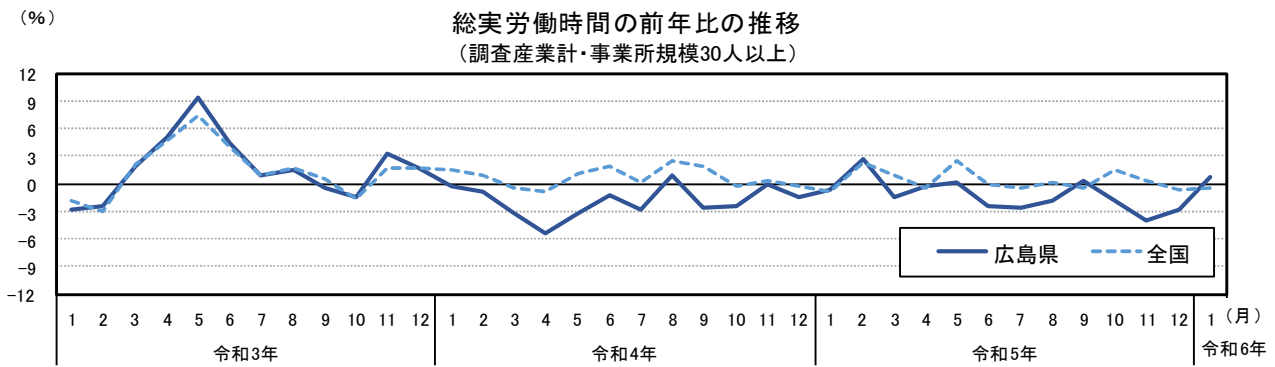
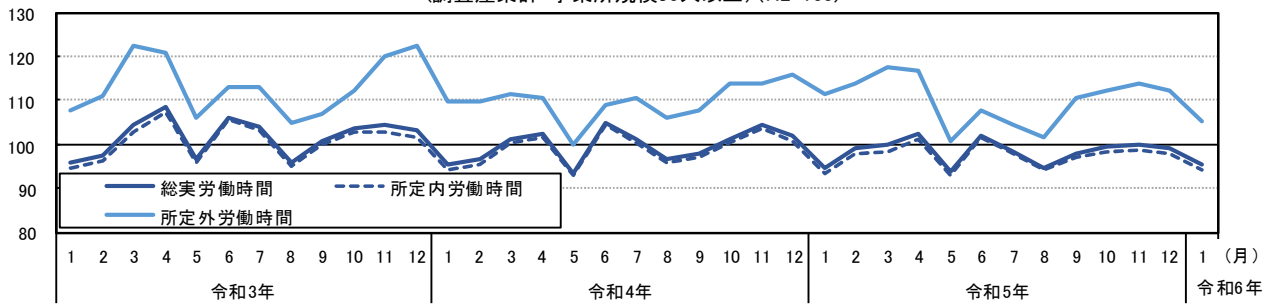
○総実労働時間は、

事業所規模5人以上では、131.4時間で前年比0.2%増（4か月ぶりの増加）

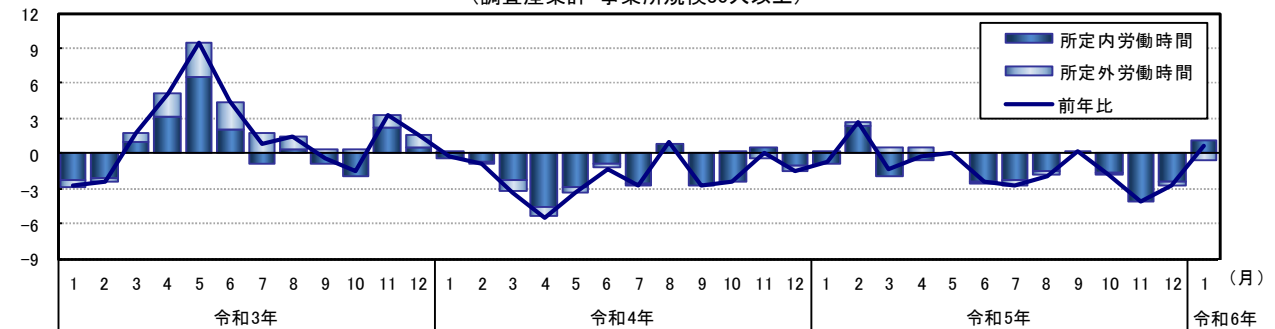
事業所規模30人以上では、137.6時間で前年比0.6%増（4か月ぶりの増加）

項目	5人以上			全国			30人以上			全国		
	実数	指数	前年比	実数	指数	前年比	実数	指数	前年比	実数	指数	前年比
総実労働時間	131.4	94.3	0.2	127.1	94.1	△0.6	137.6	95.2	0.6	135.1	96.2	△0.5
所定内労働時間	120.8	93.5	0.2	117.7	93.5	△0.5	125.5	94.3	1.2	123.7	95.4	△0.2
所定外労働時間	10.6	105.0	0.0	9.4	102.2	△3.0	12.1	105.2	△5.5	11.4	105.6	△3.4
うち製造業	13.6	90.1	△4.9	12.1	101.7	△6.9	14.7	88.0	△3.3	13.6	101.5	△6.2
出勤日数	16.9	-	0.1	16.5	-	0.0	17.1	-	0.2	16.9	-	0.0

労働時間の構成要素別指数の推移
(調査産業計・事業所規模30人以上)(R2=100)



【参考】総実労働時間の前年比と構成要素別寄与度の推移
(調査産業計・事業所規模30人以上)

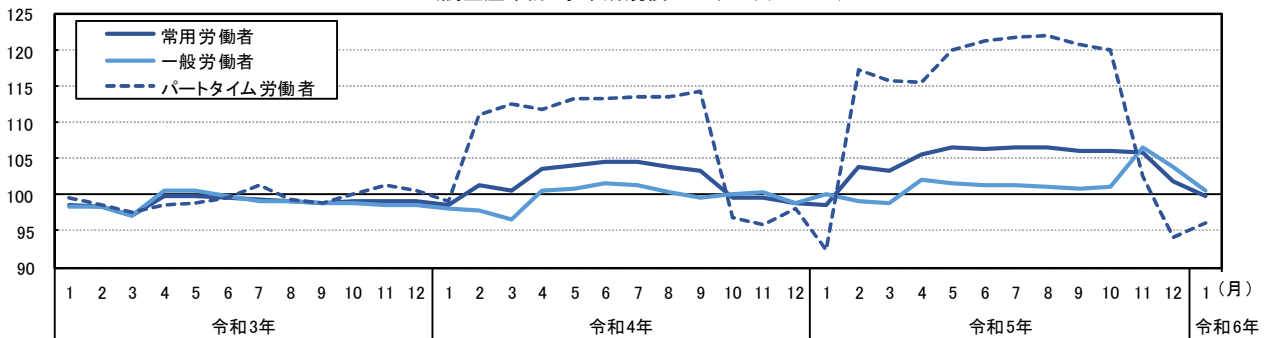


(3) 雇用の動き

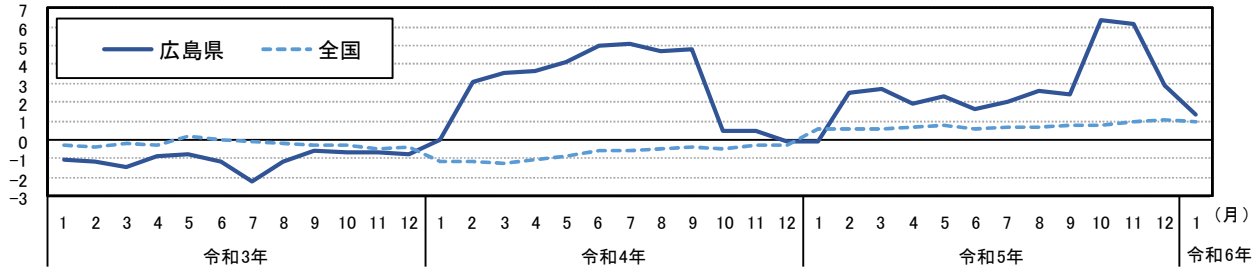
- 常用労働者数は、
事業所規模5人以上では、1,109,041人で前年比0.9%増 (24か月連続の増加)
事業所規模30人以上では、664,395人で前年比1.3%増 (12か月連続の増加)
- 一般労働者数は、
事業所規模5人以上では、783,024人で前年比0.6%増 (6か月連続の増加)
事業所規模30人以上では、510,822人で前年比0.6%増 (7か月連続の増加)
- パートタイム労働者数は、
事業所規模5人以上では、326,017人で前年比1.8%増 (14か月連続の増加)
事業所規模30人以上では、153,573人で前年比3.9%増 (2か月ぶりの増加)

項目	5人以上				30人以上							
	広島県		全国		広島県		全国					
	実数 人 (R2=100)	指数 前年比 %	実数 千人 (R2=100)	指数 前年比 %	実数 人 (R2=100)	指数 前年比 %	実数 千人 (R2=100)	指数 前年比 %				
常用労働者数	1,109,041	100.5	0.9	52,750	104.8	2.0	664,395	99.8	1.3	29,643	100.1	1.0
一般労働者	783,024	99.9	0.6	35,632	102.8	1.5	510,822	100.6	0.6	22,348	101.0	1.0
パートタイム労働者	326,017	101.2	1.8	17,119	109.3	3.2	153,573	96.0	3.9	7,295	97.5	1.4

常用雇用の構成要素別指数の推移
(調査産業計・事業所規模30人以上)(R2=100)



常用雇用の前年比の推移
(調査産業計・事業所規模30人以上)



【参考】常用雇用の前年比に対する就業形態別寄与度の推移
(調査産業計・事業所規模30人以上)

