

毎月勤労統計調査 令和5年平均の動き (概要)

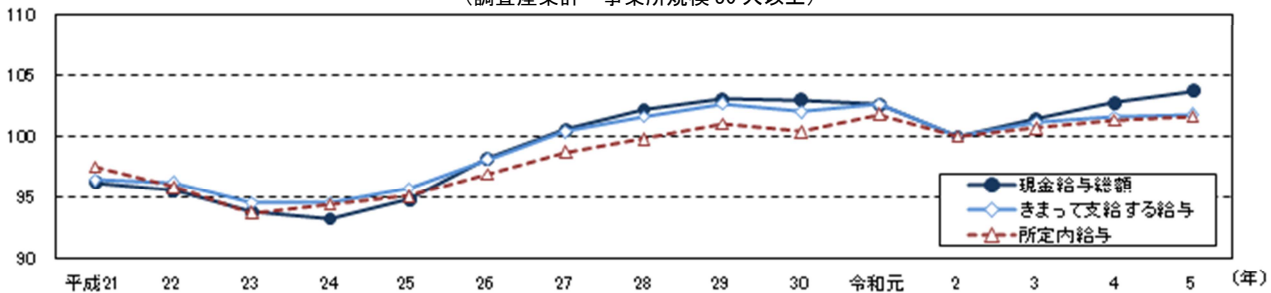
令和6年3月22日
統計課

1 賃金の動き

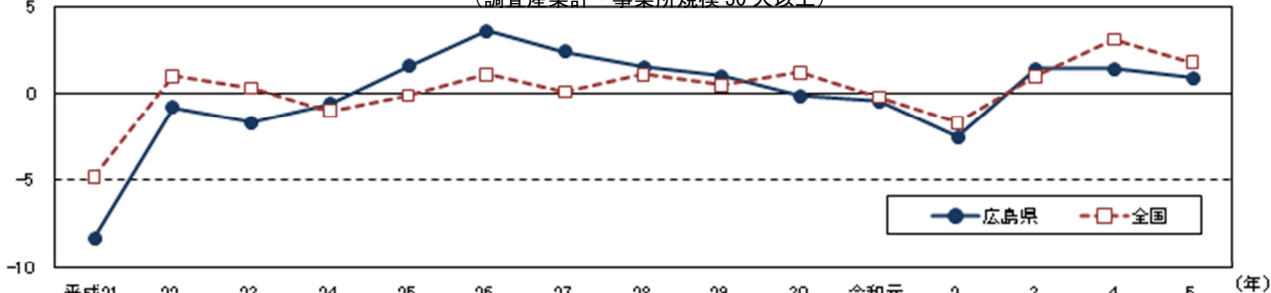
- 現金給与総額は、
 - 事業所規模5人以上では、321,396円で前年比1.2%減 (3年ぶりの減少)
 - 事業所規模30人以上では、362,534円で前年比0.9%増 (3年連続の増加)
- きまって支給する給与は、
 - 事業所規模5人以上では、261,807円で前年比1.3%減 (3年ぶりの減少)
 - 事業所規模30人以上では、287,477円で前年比0.2%増 (3年連続の増加)

項目	5人以上			全国			30人以上			全国		
	実数	指数 (R2=100)	前年比	実数	指数 (R2=100)	前年比	実数	指数 (R2=100)	前年比	実数	指数 (R2=100)	前年比
現金給与総額	321,396	102.2	△1.2	329,778	103.5	1.2	362,534	103.7	0.9	386,985	105.9	1.8
きまって支給する給与	261,807	101.8	△1.3	270,229	103.0	1.1	287,477	101.8	0.2	308,437	105.3	1.6
所定内給与	241,743	101.9	△1.1	251,257	102.6	1.2	262,124	101.6	0.3	283,595	104.7	1.8
所定外給与	20,064	-	△3.7	18,972	-	0.2	25,353	-	△1.4	24,842	-	0.1
特別に支払われた給与	59,589	-	△0.5	59,549	-	1.9	75,057	-	4.0	78,548	-	2.9

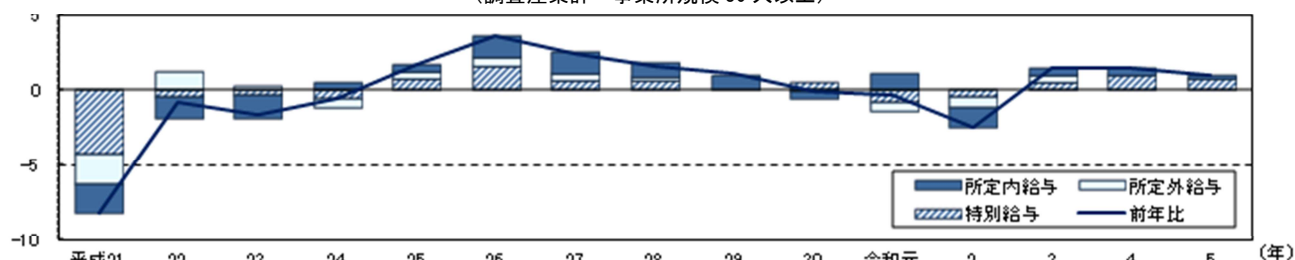
賃金の構成要素別指数の推移
(調査産業計・事業所規模30人以上)



現金給与総額の前年比の推移
(調査産業計・事業所規模30人以上)



【参考】現金給与総額の前年比と構成要素別寄与度の推移 (注)
(調査産業計・事業所規模30人以上)



(注) 寄与度を計算するためには、現金給与総額とその内訳の実数値が必要となるが、本調査では実数値の時系列表を作成していないため、指数(現金給与総額、きまって支給する給与、所定内給与)に基準年(令和2年)の実数値を乗じて時系列接続が可能となるよう修正した実数値を作成。また、所定外給与と特別給与はこれらの残差として実数値を作成し、寄与度を計算した。

2 労働時間の動き

○総実労働時間は、

事業所規模 5人以上では、137.5 時間で前年比 1.5%減 (2年連続の減少)

事業所規模 30人以上では、142.3 時間で前年比 1.3%減 (2年連続の減少)

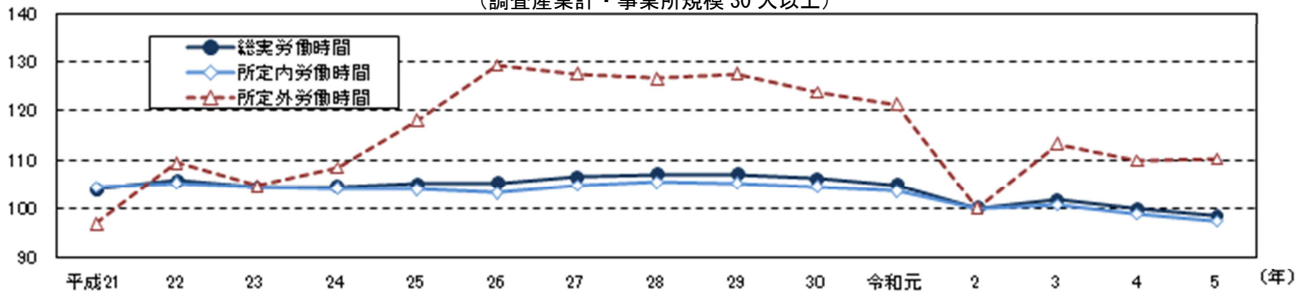
○所定外労働時間は、

事業所規模 5人以上では、10.7 時間で前年比 1.8%減 (2年連続の減少)

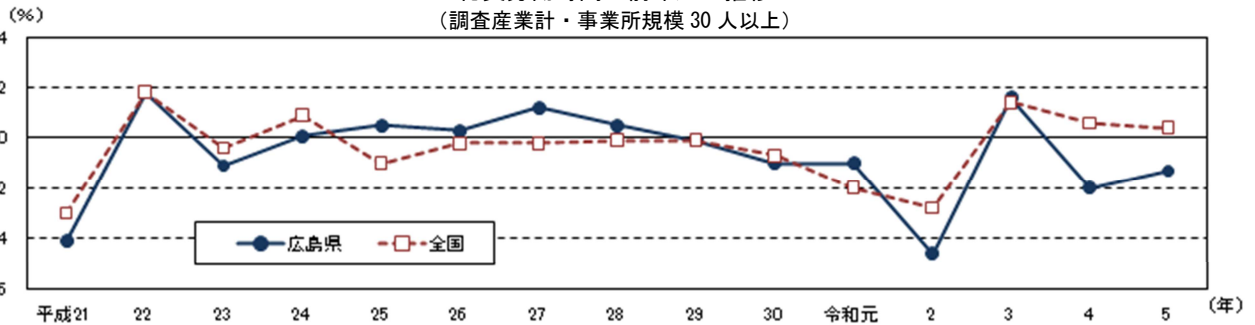
事業所規模 30人以上では、12.7 時間で前年比 0.4%増 (2年ぶりの増加)

項目	5人以上			全国			30人以上			全国		
	実数	指数	前年比	実数	指数	前年比	実数	指数	前年比	実数	指数	前年比
総実労働時間	137.5	98.7	△ 1.5	136.3	100.9	0.1	142.3	98.4	△ 1.3	143.8	102.4	0.4
所定内労働時間	126.8	98.1	△ 1.5	126.3	100.3	0.2	129.6	97.3	△ 1.5	131.7	101.6	0.5
所定外労働時間	10.7	105.9	△ 1.8	10.0	109.0	△ 0.9	12.7	110.2	0.4	12.1	111.6	△ 1.2
うち製造業	15.6	103.2	△ 1.5	13.6	114.4	△ 5.5	17.0	101.5	△ 2.9	15.2	113.3	△ 5.3
出勤日数	17.7	-	△ 0.3	17.6	-	0.0	17.7	-	△ 0.2	18.0	-	△ 0.1

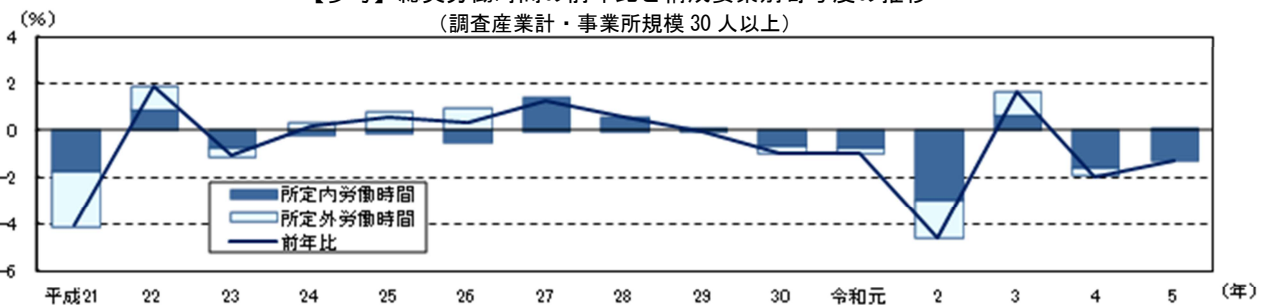
労働時間の構成要素別指数の推移
(調査産業計・事業所規模 30人以上)



総実労働時間の前年比の推移
(調査産業計・事業所規模 30人以上)



【参考】総実労働時間の前年比と構成要素別寄与度の推移
(調査産業計・事業所規模 30人以上)

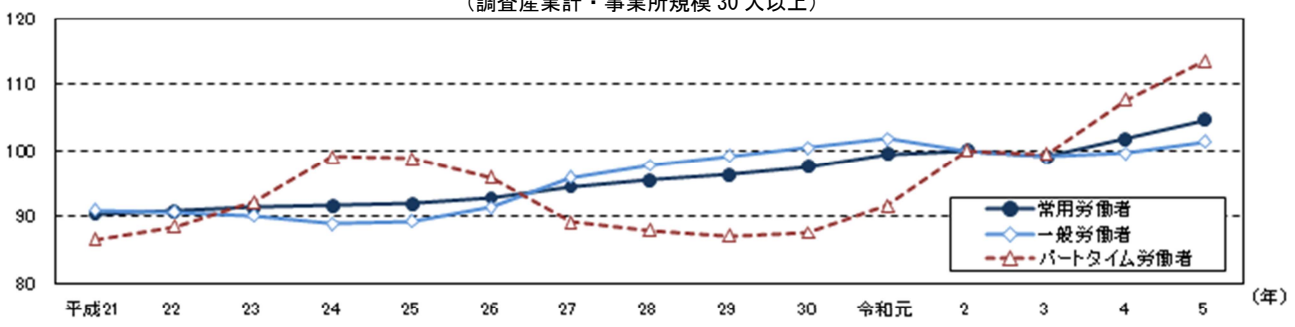


3 雇用の動き

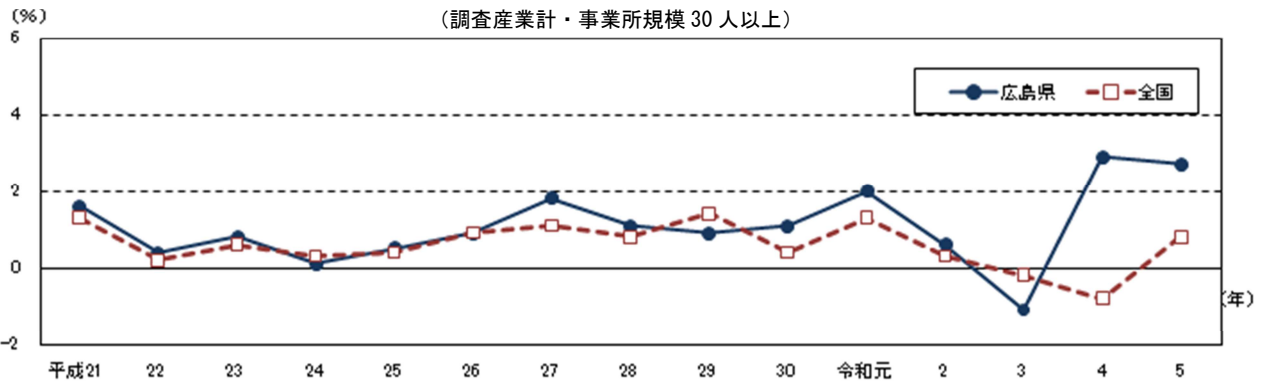
- 常用労働者数は、
 - 事業所規模 5人以上では、1,146,670 人で前年比 2.6%増 (2年連続の増加)
 - 事業所規模 30人以上では、696,710 人で前年比 2.7%増 (2年連続の増加)
- 一般労働者は、
 - 事業所規模 5人以上では、790,723 人で前年比 0.2%増 (2年連続の増加)
 - 事業所規模 30人以上では、515,015 人で前年比 1.8%増 (2年連続の増加)
- パートタイム労働者は、
 - 事業所規模 5人以上では、355,947 人で前年比 8.4%増 (8年連続の増加)
 - 事業所規模 30人以上では、181,695 人で前年比 5.4%増 (2年連続の増加)

項目	5人以上						30人以上					
	広島県			全国			広島県			全国		
	実数 人	指数 (R2=100)	前年比 %	実数 千人	指数 (R2=100)	前年比 %	実数 人	指数 (R2=100)	前年比 %	実数 千人	指数 (R2=100)	前年比 %
常用労働者数	1,146,670	103.9	2.6	52,282	103.9	1.9	696,710	104.7	2.7	29,547	99.8	0.8
一般労働者	790,723	100.9	0.2	35,426	102.2	0.9	515,015	101.4	1.8	22,255	100.6	0.6
パートタイム労働者	355,947	110.5	8.4	16,856	107.6	3.9	181,695	113.5	5.4	7,292	97.4	1.4

常用雇用の構成要素別指数の推移
(調査産業計・事業所規模 30人以上)



常用雇用の前年比の推移
(調査産業計・事業所規模 30人以上)



【参考】常用雇用の前年比と構成要素別寄与度の推移
(調査産業計・事業所規模 30人以上)

