



広島県の賃金、労働時間及び雇用の動き

(基幹統計 毎月勤労統計調査地方調査結果)

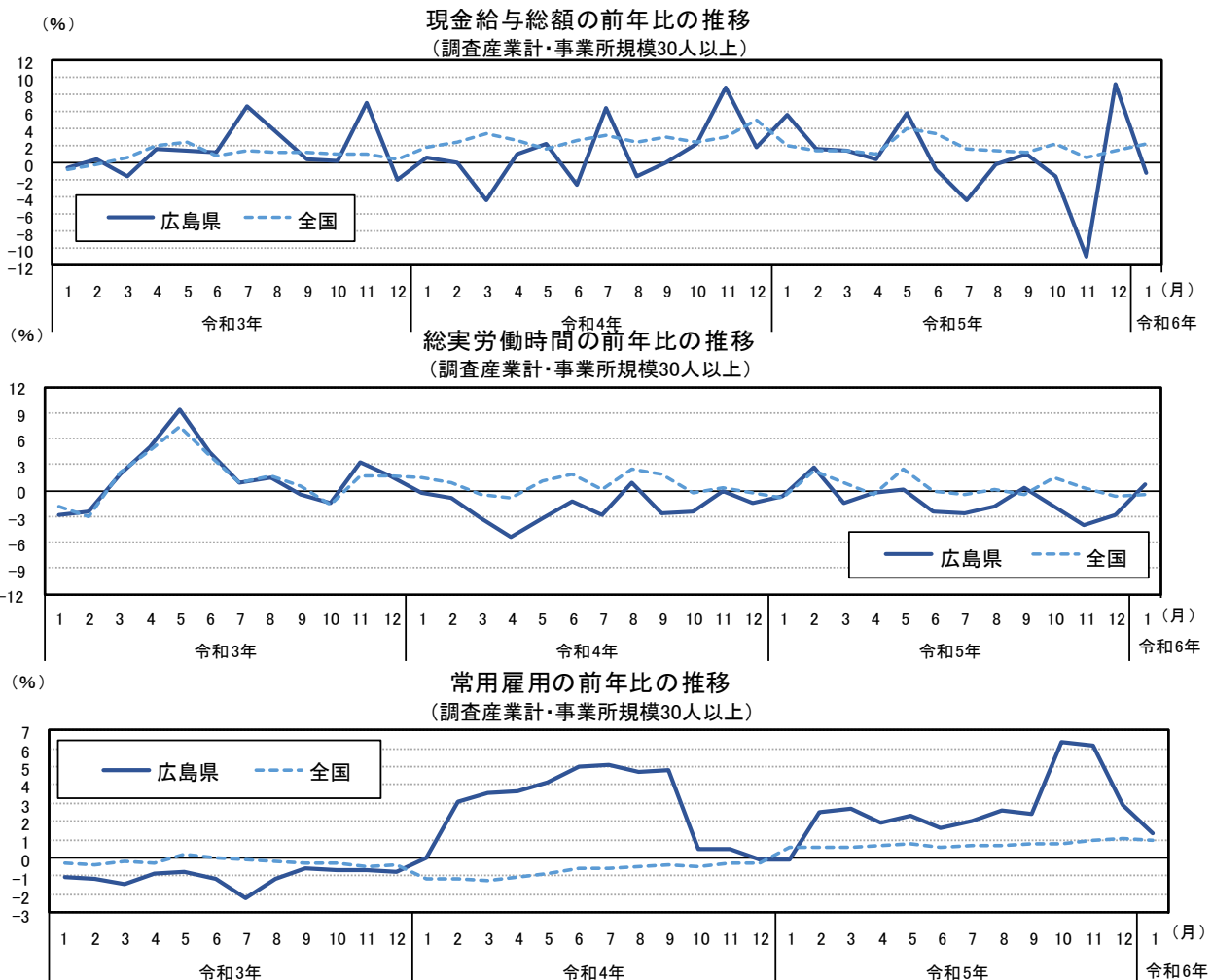
令和6年1月分(速報)

○調査対象事業所の入替について

令和5年1月、厚生労働省が30人以上規模の事業所の標本の部分入替を行いました。1月は入替前後の両方の事業所を調べており、新旧事業所の結果を比較したところ、現金給与総額では9,357円(3.1%)、きまって支給する給与では1,439円(0.6%)の段差が生じています。

参考として、令和5年1月分における入替前後の事業所による調査結果を掲載しています。(18頁)

(事業所規模30人以上)	前年比
現金給与総額	△1.1%
総実労働時間	0.6%
常用雇用	1.3%



CONTENTS

1 結果概要

(1) 賃金の動き	1
(2) 労働時間の動き	2
(3) 雇用の動き	3

2 統計表

第1表 産業、性別常用労働者の1人平均月間現金給与額	4
第2表 産業、性別常用労働者の1人平均月間出勤日数及び実労働時間数	5
第3表 産業、性別常用労働者数及びパートタイム労働者数	6
第4表 事業所規模別賃金、労働時間及び雇用の状況(調査産業計)	7
第5表 産業、就業形態別常用労働者の1人平均月間現金給与額	8
第6表 産業、就業形態別常用労働者の1人平均月間出勤日数及び実労働時間数	8
第7表 産業、就業用形態別常用労働者数	8
時系列表第1表 産業別賃金指数(現金給与総額(名目・実質))	9
時系列表第2表 産業別賃金指数(きまって支給する給与(名目・実質))	10
時系列表第3表 産業別賃金指数(所定内給与(名目))	11
時系列表第4表 産業別労働時間指数(総実労働時間)	12
時系列表第5表 産業別労働時間指数(所定内労働時間)	13
時系列表第6表 産業別労働時間指数(所定外労働時間)	14
時系列表第7表 産業別常用雇用指数(常用労働者計)	15
時系列表第8表 産業別パートタイム労働者比率	16
時系列表第9表 就業形態別指数(賃金(名目)・労働時間・雇用)	17
【参考資料1】 第一種事業所における調査対象事業所の入替方法及び入替前後の調査結果	18
【参考資料2】 毎月勤労統計における共通事業所による前年同月比の参考提供について	20
毎月勤労統計調査地方調査の説明	21

◇◇◇ 利用上の注意 ◇◇◇

- ここに公表された数値は、調査事業所からの報告をもとにして、本県の事業所規模5人以上(又は30人以上)の全ての事業所に対応するよう復元して算定したものである。
- 令和4年1月分確報公表時から全ての指数は、令和2年を基準(令和2年平均=100)としている。令和3年12月分までの増減率は、平成27年基準指数で計算したものとするため、改訂後の指数で計算した場合と必ずしも一致しない。
- 「前年比」は対前年増減率(%)を掲載している。月次の場合、「前年比」、「前年差」は前年同月と比較している。なお、前年比などの増減率は、指数等により算出しており、実数で計算した場合と必ずしも一致しない。
- 事業所規模5人以上とは、第一種事業所(事業所規模30人以上)に第二種事業所(事業所規模5~29人)の結果を含んだものである。なお、事業所規模は場所単位で区分しており、必ずしも事業所が属する企業規模とは一致しない。(例:第二種事業所には常用労働者1,000人以上の大企業の営業所も該当し得る。)
- 調査対象事業所の入替について
 - 第一種事業所については、従来、2~3年ごとに総入替えを行っていたが、平成30年から毎年1月分の部分入替え(1月分は入替前も調査)を行う方法に変更している(ただし、常用労働者500人以上を雇用する事業所は入替方法の変更に関わらず従前より悉皆調査)。なお、平成30年1月分及び平成31年1月分の部分入替えでは2分の1の事業所の入替えを行い、令和2年1月から3分の1入替えを行っている。(巻末資料参照)
 - 第二種事業所については、半年毎(1月・7月)に調査対象事業所の3分の1ずつの入替えを行っている。
- 常用雇用指数の指数改訂について
常用労働者数のベンチマークを令和4年1月分確報で平成28年経済センサス-活動調査による常用雇用者数(常用労働者数)に更新したことに伴い、平成26年7月分から令和3年12月分までの間の常用雇用指数とその増減率を過去に遡って改訂している。
- 実数については、既に公表した数値を遡って改訂することは行っていないため、原則として、時系列比較は指数によって行うこと。
- 寄与度グラフについては、データの復元方法や指数の遡及改訂等の統計の性質上、実線と構成要素の計が一致しない場合がある。
- 実質賃金指数は、名目賃金指数を広島市の消費者物価指数(持ち家の帰属家賃を除く総合)で除して算出している。
- 全国の数値については、令和元年6月分から、「500人以上規模の事業所」について全数調査による値に変更されているので、注意が必要である。
(詳細については、厚生労働省のホームページを参照 <https://www.mhlw.go.jp/toukei/list/dl/maikin-june-release.pdf>)
- 「所定外給与」及び「特別に支払われた給与」の前年比については、以下の式により算出。
(当該年月実数値/前年同月実数値-1)×100(小数点以下第二位を四捨五入)

1 結果概要

(1) 賃金の動き

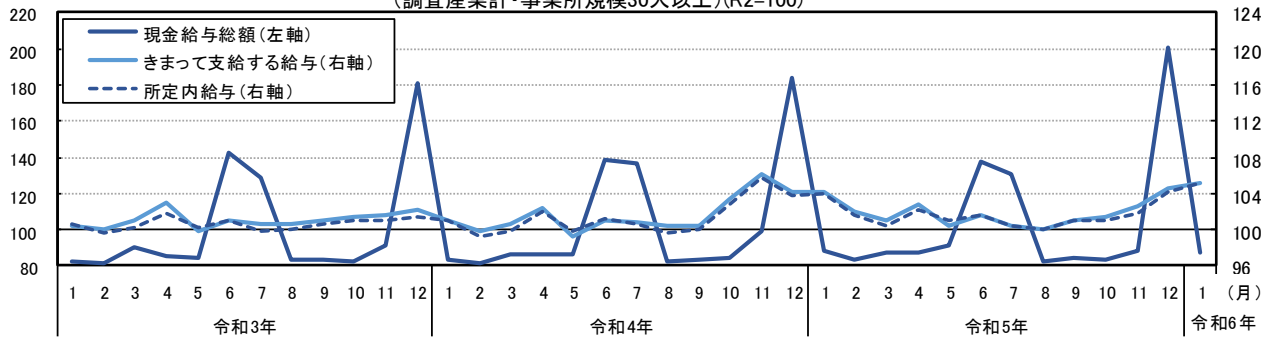
○現金給与総額は、

事業所規模 5人以上では、275,532 円で前年比 0.3%減（2か月ぶりの減少）

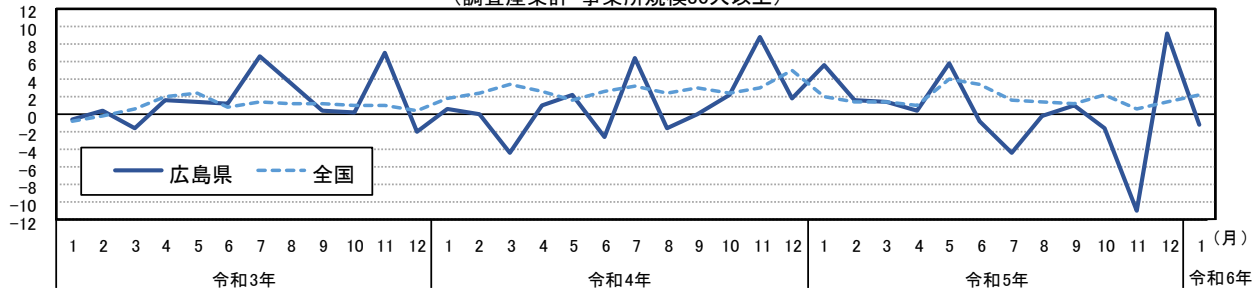
事業所規模 30人以上では、303,537 円で前年比 1.1%減（2か月ぶりの減少）

項目	5人以上						30人以上					
	広島県			全国			広島県			全国		
	実数	指数	前年比	実数	指数	前年比	実数	指数	前年比	実数	指数	前年比
現金給与総額	275,532	87.7	△ 0.3	282,270	88.7	2.0	303,537	86.9	△ 1.1	323,870	88.7	2.3
きまって支給する給与	268,697	104.5	1.4	269,359	102.7	1.3	296,694	105.1	1.0	308,683	105.3	1.5
所定内給与	247,966	104.6	1.3	250,755	102.4	1.4	271,426	105.2	1.2	284,143	104.9	1.7
所定外給与	20,731	-	2.9	18,604	-	0.4	25,268	-	△ 1.3	24,540	-	0.6
特別に支払われた給与	6,835	-	△ 39.3	12,911	-	16.2	6,843	-	△ 48.4	15,187	-	21.9

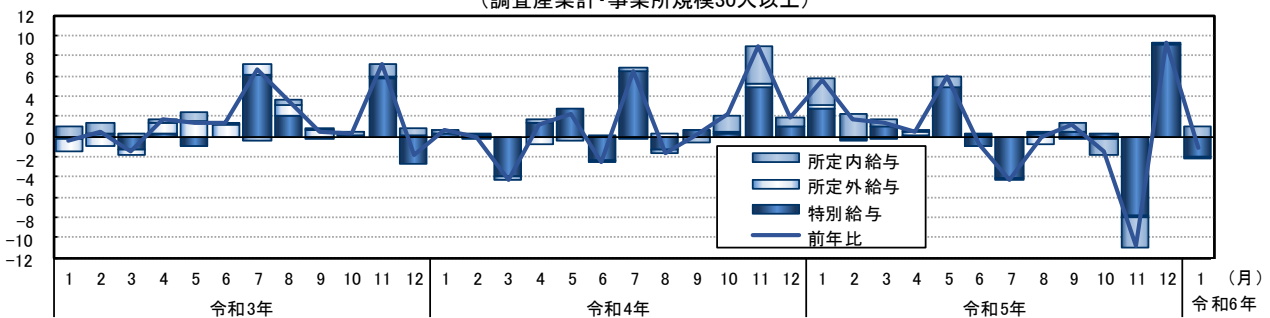
賃金の構成要素別指数の推移
(調査産業計・事業所規模30人以上)(R2=100)



現金給与総額の前年比の推移
(調査産業計・事業所規模30人以上)



【参考】現金給与総額の前年比と構成要素別寄与度の推移
(調査産業計・事業所規模30人以上)



(2) 労働時間の動き

○総実労働時間は、

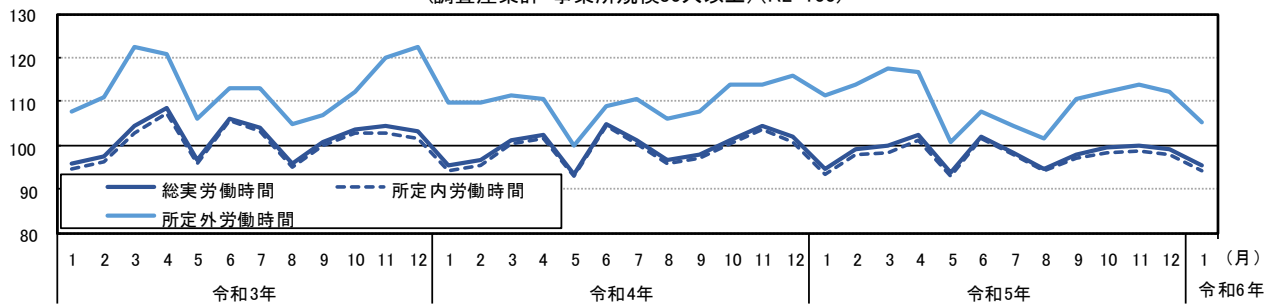
事業所規模 5人以上では、131.4 時間で前年比 0.2%増 (4か月ぶりの増加)

事業所規模 30人以上では、137.6 時間で前年比 0.6%増 (4か月ぶりの増加)

項目	5人以上						30人以上					
	広島県			全国			広島県			全国		
	実数	指数	前年比	実数	指数	前年比	実数	指数	前年比	実数	指数	前年比
総実労働時間	131.4	94.3	0.2	127.1	94.1	△0.6	137.6	95.2	0.6	135.1	96.2	△0.5
所定内労働時間	120.8	93.5	0.2	117.7	93.5	△0.5	125.5	94.3	1.2	123.7	95.4	△0.2
所定外労働時間	10.6	105.0	0.0	9.4	102.2	△3.0	12.1	105.2	△5.5	11.4	105.6	△3.4
うち製造業	13.6	90.1	△4.9	12.1	101.7	△6.9	14.7	88.0	△3.3	13.6	101.5	△6.2
出勤日数	16.9	-	0.1	16.5	-	0.0	17.1	-	0.2	16.9	-	0.0

労働時間の構成要素別指数の推移

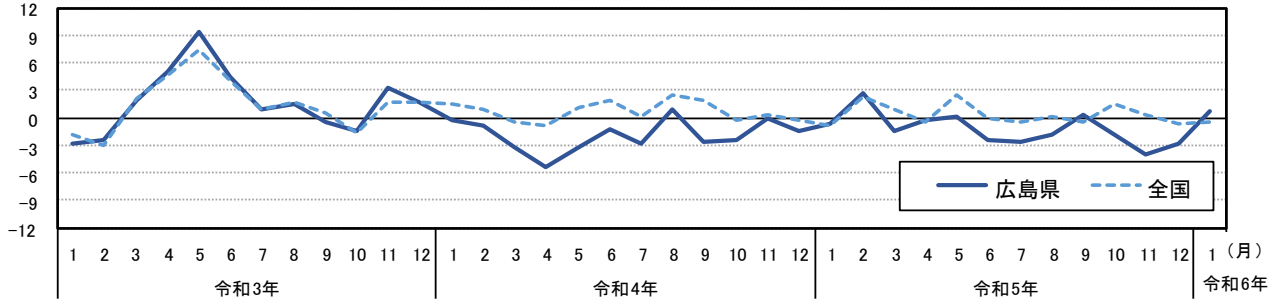
(調査産業計・事業所規模30人以上) (R2=100)



(%)

総実労働時間の前年比の推移

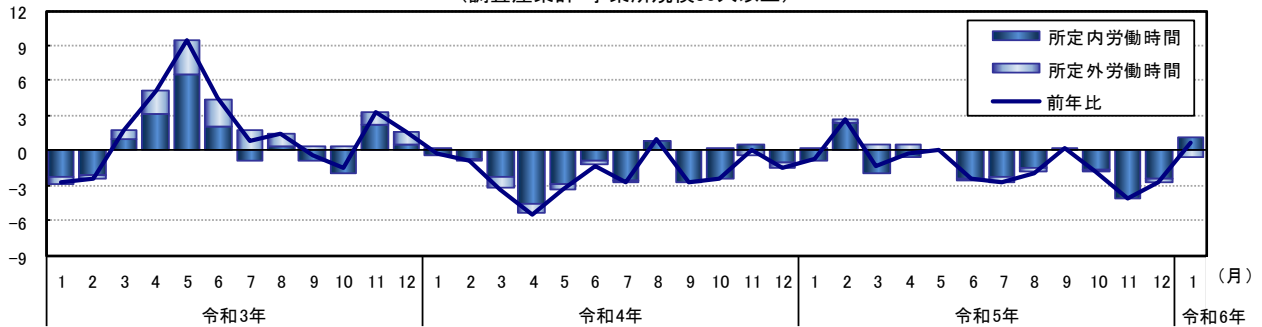
(調査産業計・事業所規模30人以上)



(%)

【参考】総実労働時間の前年比と構成要素別寄与度の推移

(調査産業計・事業所規模30人以上)

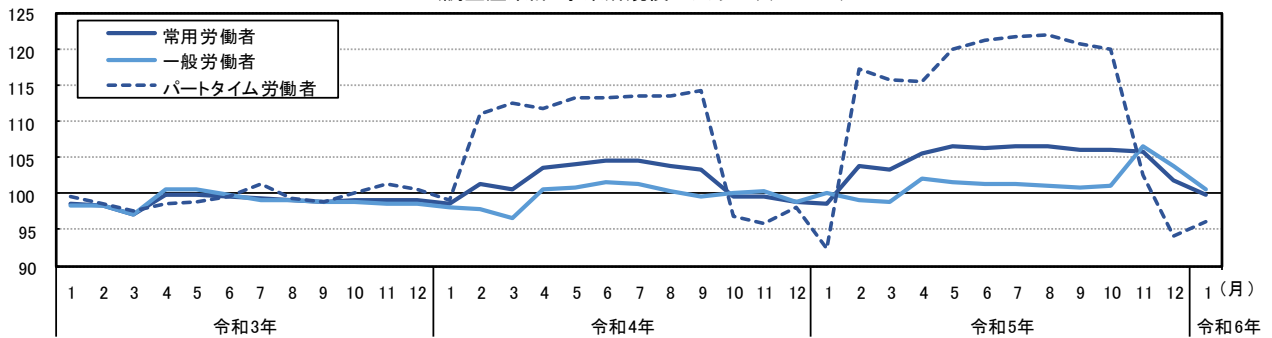


(3) 雇用の動き

- 常用労働者数は、
 事業所規模5人以上では、1,109,041人で前年比0.9%増 (24か月連続の増加)
 事業所規模30人以上では、664,395人で前年比1.3%増 (12か月連続の増加)
- 一般労働者数は、
 事業所規模5人以上では、783,024人で前年比0.6%増 (6か月連続の増加)
 事業所規模30人以上では、510,822人で前年比0.6%増 (7か月連続の増加)
- パートタイム労働者数は、
 事業所規模5人以上では、326,017人で前年比1.8%増 (14か月連続の増加)
 事業所規模30人以上では、153,573人で前年比3.9%増 (2か月ぶりの増加)

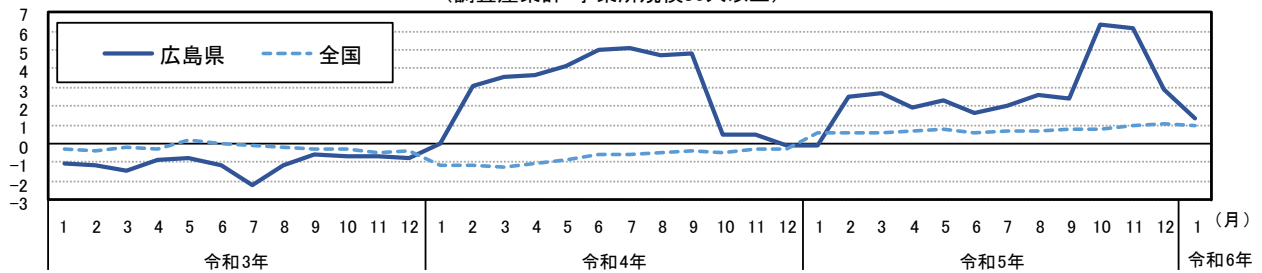
項目	5人以上						30人以上					
	広島県			全国			広島県			全国		
	実数	指数	前年比	実数	指数	前年比	実数	指数	前年比	実数	指数	前年比
常用労働者数	1,109,041	100.5	0.9	52,750	104.8	2.0	664,395	99.8	1.3	29,643	100.1	1.0
一般労働者	783,024	99.9	0.6	35,632	102.8	1.5	510,822	100.6	0.6	22,348	101.0	1.0
パートタイム労働者	326,017	101.2	1.8	17,119	109.3	3.2	153,573	96.0	3.9	7,295	97.5	1.4

常用雇用の構成要素別指数の推移
(調査産業計・事業所規模30人以上)(R2=100)



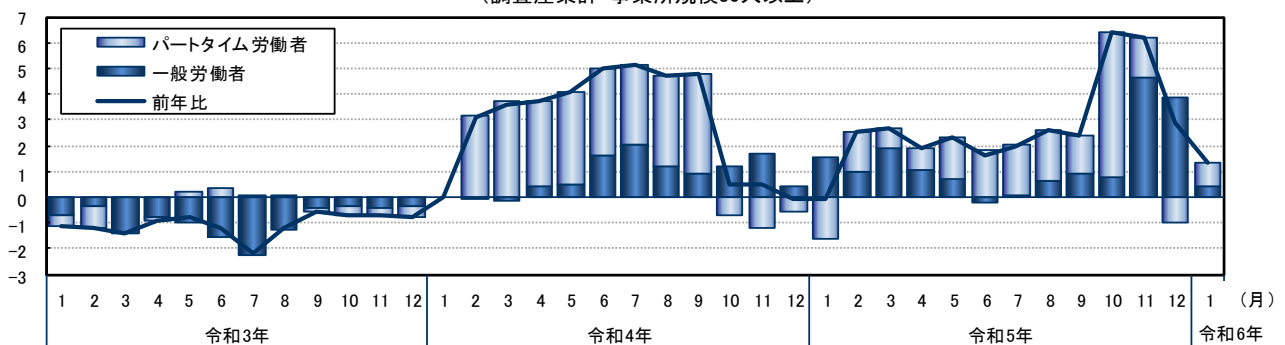
(%)

常用雇用の前年比の推移
(調査産業計・事業所規模30人以上)



(%)

【参考】常用雇用の前年比に対する就業形態別寄与度の推移
(調査産業計・事業所規模30人以上)



2 統計表

第 1 表 産業、性別常用労働者の1人平均月間現金給与額

規模	産 業		計					男			女		
			現金給与 総 額	きまって支給 する給与	所定内 給 与	所定外 給 与	特別に支払 われた給与	現金給与 総 額	きまって支給 する給与	特別に支払 われた給与	現金給与 総 額	きまって支給 する給与	特別に支払 われた給与
5 人 以 上	TL	調 査 産 業 計	275,532	268,697	247,966	20,731	6,835	341,706	333,230	8,476	201,872	196,864	5,008
	D	建 設 業	342,028	335,663	315,817	19,846	6,365	361,054	355,059	5,995	240,221	231,875	8,346
	E	製 造 業	322,383	320,843	290,402	30,441	1,540	365,304	363,503	1,801	199,917	199,122	795
	F	電気・ガス・熱 供給・水道業	483,092	471,692	410,696	60,996	11,400	509,528	497,069	12,459	363,783	357,158	6,625
	G	情 報 通 信 業	358,202	350,186	317,666	32,520	8,016	397,971	391,866	6,105	279,360	267,554	11,806
	H	運輸業、郵便業	319,779	313,187	253,515	59,672	6,592	338,009	330,791	7,218	208,852	206,068	2,784
	I	卸売業、小売業	261,211	244,654	230,758	13,896	16,557	355,183	324,273	30,910	185,105	180,172	4,933
	J	金融業、保険業	393,137	391,514	355,787	35,727	1,623	509,911	506,809	3,102	277,094	276,942	152
	K	不動産業、 物品賃貸業	323,467	321,778	307,231	14,547	1,689	401,634	399,829	1,805	216,498	214,968	1,530
	L	学術研究、専門・ 技術サービス業	298,739	298,739	279,653	19,086	0	358,738	358,738	0	208,113	208,113	0
	M	宿泊業、 飲食サービス業	117,711	117,253	108,963	8,290	458	142,261	141,736	525	102,940	102,523	417
	N	生活関連サー ビス業、娯楽業	142,774	142,759	138,903	3,856	15	166,766	166,766	0	124,668	124,642	26
	O	教 育 、 学 習 支 援 業	281,182	281,004	279,220	1,784	178	323,428	323,192	236	251,597	251,459	138
	P	医 療 、 福 祉	285,480	270,007	254,395	15,612	15,473	445,812	419,651	26,161	242,584	229,971	12,613
	Q	複 合 サ ー ビ ス 事 業	311,634	311,239	294,625	16,614	395	364,295	363,898	397	253,577	253,183	394
R	サ ー ビ ス 業 (他に分類されない)	239,137	238,537	216,398	22,139	600	278,157	277,424	733	168,557	168,196	361	

規模	産 業		計					男			女		
			現金給与 総 額	きまって支給 する給与	所定内 給 与	所定外 給 与	特別に支払 われた給与	現金給与 総 額	きまって支給 する給与	特別に支払 われた給与	現金給与 総 額	きまって支給 する給与	特別に支払 われた給与
30 人 以 上	TL	調 査 産 業 計	303,537	296,694	271,426	25,268	6,843	363,181	356,397	6,784	224,163	217,241	6,922
	D	建 設 業	421,440	406,655	372,979	33,676	14,785	447,870	434,430	13,440	288,741	267,207	21,534
	E	製 造 業	340,793	339,482	304,822	34,660	1,311	378,419	377,024	1,395	216,549	215,514	1,035
	F	電気・ガス・熱 供給・水道業	483,092	471,692	410,696	60,996	11,400	509,528	497,069	12,459	363,783	357,158	6,625
	G	情 報 通 信 業	380,361	377,559	339,239	38,320	2,802	417,675	415,402	2,273	300,404	296,471	3,933
	H	運輸業、郵便業	315,750	306,451	253,051	53,400	9,299	336,417	325,932	10,485	212,662	209,280	3,382
	I	卸売業、小売業	238,491	229,247	217,175	12,072	9,244	331,290	315,217	16,073	156,039	152,862	3,177
	J	金融業、保険業	377,202	376,723	349,117	27,606	479	506,212	505,429	783	285,943	285,680	263
	K	不動産業、 物品賃貸業	349,443	345,011	326,973	18,038	4,432	396,097	390,201	5,896	280,043	277,788	2,255
	L	学術研究、専門・ 技術サービス業	333,442	333,442	306,870	26,572	0	371,507	371,507	0	224,301	224,301	0
	M	宿泊業、 飲食サービス業	133,536	132,754	121,666	11,088	782	181,634	181,404	230	98,650	97,468	1,182
	N	生活関連サー ビス業、娯楽業	133,346	133,308	130,085	3,223	38	164,159	164,159	0	120,368	120,314	54
	O	教 育 、 学 習 支 援 業	310,498	310,225	308,097	2,128	273	350,847	350,509	338	278,855	278,633	222
	P	医 療 、 福 祉	345,604	323,498	302,023	21,475	22,106	493,650	463,114	30,536	292,389	273,313	19,076
	Q	複 合 サ ー ビ ス 事 業	334,159	333,748	309,616	24,132	411	363,303	362,799	504	242,612	242,494	118
R	サ ー ビ ス 業 (他に分類されない)	238,872	238,131	212,323	25,808	741	285,880	284,958	922	161,647	161,203	444	

第 2 表 産業、性別常用労働者の1人平均月間出勤日数及び実労働時間数

規模	産 業		計				男				女				
			出勤日数	総実労働時間	所定内労働時間	所定外労働時間	出勤日数	総実労働時間	所定内労働時間	所定外労働時間	出勤日数	総実労働時間	所定内労働時間	所定外労働時間	
人 以 上	TL	調 査 産 業 計	日	時間	時間	時間	日	時間	時間	時間	日	時間	時間	時間	
		D	建 設 業	17.1	137.3	127.2	10.1	17.3	140.2	128.9	11.3	16.5	121.1	117.7	3.4
		E	製 造 業	16.7	141.1	127.5	13.6	16.9	147.9	132.0	15.9	16.1	121.7	114.7	7.0
		F	電気・ガス・熱供給・水道業	17.1	144.5	125.3	19.2	17.1	146.6	126.1	20.5	17.2	134.9	121.7	13.2
		G	情報通信業	16.8	139.7	126.0	13.7	17.5	149.2	134.2	15.0	15.4	121.1	109.9	11.2
		H	運輸業、郵便業	18.8	166.1	139.0	27.1	19.1	172.8	142.8	30.0	16.7	125.5	115.9	9.6
		I	卸売業、小売業	17.4	131.3	122.9	8.4	18.2	146.5	133.9	12.6	16.8	118.9	113.9	5.0
		J	金融業、保険業	18.6	156.3	138.9	17.4	19.1	171.8	146.7	25.1	18.1	140.8	131.1	9.7
		K	不動産業、物品賃貸業	17.1	140.5	128.3	12.2	17.5	147.4	132.5	14.9	16.7	131.1	122.6	8.5
		L	学術研究、専門・技術サービス業	17.8	145.5	134.0	11.5	18.2	154.5	138.8	15.7	17.2	131.8	126.8	5.0
		M	宿泊業、飲食サービス業	14.0	88.9	83.0	5.9	13.9	96.1	88.2	7.9	14.1	84.5	79.8	4.7
		N	生活関連サービス業、娯楽業	15.3	107.0	103.7	3.3	15.4	113.1	108.7	4.4	15.1	102.3	99.9	2.4
		O	教育、学習支援業	15.0	110.9	102.0	8.9	15.9	120.7	110.9	9.8	14.4	104.1	95.8	8.3
		P	医療、福祉	17.6	129.8	124.6	5.2	18.7	149.9	141.2	8.7	17.3	124.5	120.2	4.3
		Q	複合サービス業	17.2	138.9	130.3	8.6	18.3	151.9	138.8	13.1	15.9	124.7	121.0	3.7
	R	サービス業(他に分類されない)	17.4	138.9	127.0	11.9	18.0	152.0	136.3	15.7	16.4	115.1	110.0	5.1	

規模	産 業		計				男				女				
			出勤日数	総実労働時間	所定内労働時間	所定外労働時間	出勤日数	総実労働時間	所定内労働時間	所定外労働時間	出勤日数	総実労働時間	所定内労働時間	所定外労働時間	
人 以 上	TL	調 査 産 業 計	日	時間	時間	時間	日	時間	時間	時間	日	時間	時間	時間	
		D	建 設 業	18.0	152.1	133.3	18.8	18.2	155.7	134.6	21.1	17.2	134.3	126.7	7.6
		E	製 造 業	16.6	143.4	128.7	14.7	16.8	148.1	131.5	16.6	16.0	127.8	119.3	8.5
		F	電気・ガス・熱供給・水道業	17.1	144.5	125.3	19.2	17.1	146.6	126.1	20.5	17.2	134.9	121.7	13.2
		G	情報通信業	17.3	145.3	130.2	15.1	17.8	152.5	135.9	16.6	16.4	129.9	118.0	11.9
		H	運輸業、郵便業	18.4	166.4	140.1	26.3	18.7	174.3	144.9	29.4	16.8	127.2	116.4	10.8
		I	卸売業、小売業	17.3	127.4	120.3	7.1	18.0	144.4	133.8	10.6	16.7	112.3	108.3	4.0
		J	金融業、保険業	18.2	147.9	132.9	15.0	18.9	165.3	143.2	22.1	17.7	135.7	125.7	10.0
		K	不動産業、物品賃貸業	17.3	140.3	130.4	9.9	17.6	143.6	133.3	10.3	16.7	135.4	126.2	9.2
		L	学術研究、専門・技術サービス業	17.6	146.8	133.4	13.4	18.1	151.8	136.3	15.5	16.3	132.2	125.0	7.2
		M	宿泊業、飲食サービス業	12.7	88.8	82.6	6.2	14.5	111.5	101.7	9.8	11.4	72.5	68.8	3.7
		N	生活関連サービス業、娯楽業	15.4	100.6	96.2	4.4	15.1	107.4	102.5	4.9	15.6	97.7	93.5	4.2
		O	教育、学習支援業	15.4	115.8	106.6	9.2	16.0	124.0	113.4	10.6	15.0	109.5	101.3	8.2
		P	医療、福祉	18.2	142.4	136.2	6.2	18.8	154.8	145.2	9.6	17.9	138.0	133.0	5.0
		Q	複合サービス業	19.0	155.0	140.9	14.1	19.2	161.1	145.0	16.1	18.3	135.8	128.0	7.8
	R	サービス業(他に分類されない)	17.8	143.1	128.9	14.2	18.4	159.0	139.5	19.5	16.7	117.1	111.6	5.5	

第 3 表 産業、性別常用労働者数及びパートタイム労働者数

規模	産 業	計						男			女		
		前調査 期間末	増加	減少	本調査 期間末	うちパートタイム		本調査 期間末	うちパートタイム		本調査 期間末	うちパートタイム	
						労働者数	比率		労働者数	比率		労働者数	比率
人	業	人	人	人	人	人	%	人	人	%	人	人	%
5	TL 調査産業計	1,127,138	12,797	30,894	1,109,041	326,017	29.4	585,630	86,843	14.8	523,411	239,174	45.7
	D 建設業	48,910	452	2,411	46,951	2,859	6.1	39,643	1,391	3.5	7,308	1,468	20.1
	E 製造業	215,960	1,587	3,667	213,880	23,888	11.2	158,818	5,646	3.6	55,062	18,242	33.1
	F 電気・ガス・熱供給・水道業	5,631	4	41	5,594	353	6.3	4,583	183	4.0	1,011	170	16.8
	G 情報通信業	16,100	128	125	16,103	752	4.7	10,716	175	1.6	5,387	577	10.7
	H 運輸業、郵便業	71,130	807	987	70,950	5,651	8.0	61,006	3,163	5.2	9,944	2,488	25.0
	I 卸売業、小売業	199,053	2,012	2,521	198,544	82,127	41.4	89,165	20,332	22.8	109,379	61,795	56.5
	J 金融業、保険業	24,823	103	119	24,807	2,758	11.1	12,362	330	2.7	12,445	2,428	19.5
	K 不動産業、物品賃貸業	16,561	83	288	16,356	2,809	17.2	9,514	854	9.0	6,842	1,955	28.6
	L 学術研究、専門・技術サービス業	28,869	765	238	29,396	4,835	16.4	17,500	1,098	6.3	11,896	3,737	31.4
	M 宿泊業、飲食サービス業	107,783	2,240	13,108	96,915	74,934	77.3	36,412	25,351	69.6	60,503	49,583	82.0
	N 生活関連サービス業、娯楽業	27,328	387	841	26,874	17,518	65.2	11,478	7,026	61.2	15,396	10,492	68.1
	O 教育、学習支援業	79,479	509	871	79,117	26,522	33.5	32,603	7,919	24.3	46,514	18,603	40.0
	P 医療、福祉	185,478	2,188	2,766	184,900	58,801	31.8	39,191	5,972	15.2	145,709	52,829	36.3
	Q 複合サービス事業	8,889	4	37	8,856	1,895	21.4	4,646	442	9.5	4,210	1,453	34.5
R サービス業(他に分類されない)	91,144	1,528	2,874	89,798	20,315	22.6	57,993	6,961	12.0	31,805	13,354	42.0	

規模	産 業	計						男			女		
		前調査 期間末	増加	減少	本調査 期間末	うちパートタイム		本調査 期間末	うちパートタイム		本調査 期間末	うちパートタイム	
						労働者数	比率		労働者数	比率		労働者数	比率
人	業	人	人	人	人	人	%	人	人	%	人	人	%
30	TL 調査産業計	677,738	7,931	21,274	664,395	153,573	23.1	381,061	42,802	11.2	283,334	110,771	39.1
	D 建設業	17,678	69	204	17,543	688	3.9	14,654	312	2.1	2,889	376	13.0
	E 製造業	173,346	981	1,696	172,631	14,768	8.6	132,531	3,932	3.0	40,100	10,836	27.0
	F 電気・ガス・熱供給・水道業	5,631	4	41	5,594	353	6.3	4,583	183	4.0	1,011	170	16.8
	G 情報通信業	12,310	28	75	12,263	355	2.9	8,365	76	0.9	3,898	279	7.2
	H 運輸業、郵便業	49,312	739	503	49,548	5,159	10.4	41,317	2,937	7.1	8,231	2,222	27.0
	I 卸売業、小売業	92,021	1,410	1,544	91,887	47,011	51.2	43,302	12,154	28.1	48,585	34,857	71.7
	J 金融業、保険業	12,319	103	119	12,303	1,711	13.9	5,094	212	4.2	7,209	1,499	20.8
	K 不動産業、物品賃貸業	4,507	9	38	4,478	141	3.1	2,691	44	1.6	1,787	97	5.4
	L 学術研究、専門・技術サービス業	17,137	115	238	17,014	2,243	13.2	12,632	985	7.8	4,382	1,258	28.7
	M 宿泊業、飲食サービス業	39,583	1,489	11,531	29,541	18,707	63.3	12,836	6,498	50.6	16,705	12,209	73.1
	N 生活関連サービス業、娯楽業	10,516	287	351	10,452	6,504	62.2	3,124	1,724	55.2	7,328	4,780	65.2
	O 教育、学習支援業	51,956	509	871	51,594	15,315	29.7	22,699	4,541	20.0	28,895	10,774	37.3
	P 医療、福祉	116,856	1,005	1,642	116,219	24,042	20.7	30,830	3,560	11.5	85,389	20,482	24.0
	Q 複合サービス事業	4,841	4	37	4,808	667	13.9	3,653	278	7.6	1,155	389	33.7
R サービス業(他に分類されない)	69,725	1,179	2,384	68,520	15,909	23.2	42,750	5,366	12.6	25,770	10,543	40.9	

第4表 事業所規模別賃金、労働時間及び雇用の状況(調査産業計)

事業所規模		現金給与額					出勤日数
		総額	きまって支給する給与	所定内給与	所定外給与	特別に支払われた給与	
100人以上	計	333,072	323,620	292,692	30,928	9,452	17.1
	男	388,572	380,947	-	-	7,625	17.3
	女	248,890	236,667	-	-	12,223	16.8
	一般	381,483	370,124	333,110	37,014	11,359	17.8
	パート	121,722	120,595	116,236	4,359	1,127	14.2
30～99人	計	269,865	265,997	247,182	18,815	3,868	17.0
	男	330,560	324,857	-	-	5,703	17.8
	女	200,084	198,325	-	-	1,759	16.1
	一般	333,461	328,173	302,993	25,180	5,288	18.1
	パート	105,334	105,138	102,791	2,347	196	14.3
5～29人	計	233,490	226,668	212,748	13,920	6,822	16.6
	男	301,727	290,102	-	-	11,625	17.2
	女	175,265	172,542	-	-	2,723	16.1
	一般	326,174	315,364	294,135	21,229	10,810	18.7
	パート	86,517	86,020	83,689	2,331	497	13.3
30人以上	計	303,537	296,694	271,426	25,268	6,843	17.1
	男	363,181	356,397	-	-	6,784	17.5
	女	224,163	217,241	-	-	6,922	16.4
	一般	360,477	351,774	319,936	31,838	8,703	17.9
	パート	112,423	111,824	108,607	3,217	599	14.2
5人以上	計	275,532	268,697	247,966	20,731	6,835	16.9
	男	341,706	333,230	-	-	8,476	17.4
	女	201,872	196,864	-	-	5,008	16.3
	一般	348,591	339,158	310,996	28,162	9,433	18.2
	パート	98,723	98,178	95,430	2,748	545	13.7

事業所規模		労働時間			常用労働者		
		総実労働時間	所定内時間	所定外時間	常用労働者数	パートタイム労働者数	パートタイム労働者比率
100人以上	計	140.3	127.4	12.9	356,329	65,900	18.5
	男	148.5	131.7	16.8	215,071	18,944	8.8
	女	127.9	121.0	6.9	141,258	46,956	33.2
	一般	151.9	136.7	15.2	290,429	-	-
	パート	89.7	86.9	2.8	65,900	-	-
30～99人	計	134.5	123.4	11.1	308,066	87,673	28.5
	男	151.7	135.5	16.2	165,990	23,858	14.4
	女	114.7	109.4	5.3	142,076	63,815	44.9
	一般	155.0	140.3	14.7	220,393	-	-
	パート	81.3	79.5	1.8	87,673	-	-
5～29人	計	122.1	113.8	8.3	444,646	172,444	38.8
	男	137.1	124.6	12.5	204,569	44,041	21.5
	女	109.3	104.5	4.8	240,077	128,403	53.5
	一般	154.4	141.9	12.5	272,202	-	-
	パート	71.1	69.3	1.8	172,444	-	-
30人以上	計	137.6	125.5	12.1	664,395	153,573	23.1
	男	149.9	133.4	16.5	381,061	42,802	11.2
	女	121.2	115.1	6.1	283,334	110,771	39.1
	一般	153.3	138.3	15.0	510,822	-	-
	パート	84.9	82.7	2.2	153,573	-	-
5人以上	計	131.4	120.8	10.6	1,109,041	326,017	29.4
	男	145.4	130.3	15.1	585,630	86,843	14.8
	女	115.8	110.3	5.5	523,411	239,174	45.7
	一般	153.6	139.5	14.1	783,024	-	-
	パート	77.6	75.6	2.0	326,017	-	-

第 5 表 産業、就業形態別常用労働者の 1 人平均月間現金給与額

事業所規模	産 業		一 般 労 働 者				パ ー ト タ イ ム 労 働 者			
			現金給与と総額	きまって支給する給与	所定内給与	特別に支払われた給与	現金給与と総額	きまって支給する給与	所定内給与	特別に支払われた給与
			円	円	円	円	円	円	円	円
5人 以上	TL	調 査 産 業 計	348,591	339,158	310,996	9,433	98,723	98,178	95,430	545
	E	製 造 業	348,894	347,196	313,548	1,698	111,973	111,691	106,710	282
	I	卸 売 業、小 売 業	368,027	340,584	318,594	27,443	107,505	106,612	104,363	893
	P	医 療、福 祉	366,507	344,416	322,291	22,091	112,447	111,107	109,402	1,340
30人 以上	TL	調 査 産 業 計	360,477	351,774	319,936	8,703	112,423	111,824	108,607	599
	E	製 造 業	360,811	359,385	322,226	1,426	126,959	126,866	118,906	93
	I	卸 売 業、小 売 業	375,615	357,259	335,246	18,356	108,573	107,962	105,309	611
	P	医 療、福 祉	398,632	371,273	344,795	27,359	144,649	142,449	139,934	2,200

第 6 表 産業、就業形態別常用労働者の 1 人平均月間出勤日数及び実労働時間数

事業所規模	産 業		一 般 労 働 者				パ ー ト タ イ ム 労 働 者			
			出勤日数	総 実労働時間	所定内労働時間	所定外労働時間	出勤日数	総 実労働時間	所定内労働時間	所定外労働時間
			日	時間	時間	時間	日	時間	時間	時間
5人 以上	TL	調 査 産 業 計	18.2	153.6	139.5	14.1	13.7	77.6	75.6	2.0
	E	製 造 業	17.0	147.5	132.6	14.9	14.7	90.2	87.1	3.1
	I	卸 売 業、小 売 業	19.1	161.3	148.2	13.1	15.0	88.1	86.4	1.7
	P	医 療、福 祉	19.4	155.3	148.1	7.2	13.7	75.7	74.6	1.1
30人 以上	TL	調 査 産 業 計	17.9	153.3	138.3	15.0	14.2	84.9	82.7	2.2
	E	製 造 業	16.8	147.2	131.6	15.6	14.8	102.0	97.0	5.0
	I	卸 売 業、小 売 業	19.1	163.2	151.0	12.2	15.6	93.4	91.2	2.2
	P	医 療、福 祉	19.2	157.0	149.5	7.5	14.3	87.1	85.8	1.3

第 7 表 産業、就業形態別常用労働者数

事業所規模	産 業		一 般 労 働 者				パ ー ト タ イ ム 労 働 者			
			前 調 査 期 間 末	増 加	減 少	本 調 査 期 間 末	前 調 査 期 間 末	増 加	減 少	本 調 査 期 間 末
			人	人	人	人	人	人	人	人
5人 以上	TL	調 査 産 業 計	799,309	6,335	20,937	783,024	327,829	6,462	9,957	326,017
	E	製 造 業	191,749	1,265	3,106	189,992	24,211	322	561	23,888
	I	卸 売 業、小 売 業	118,162	1,108	1,028	116,417	80,891	904	1,493	82,127
	P	医 療、福 祉	126,154	1,035	1,115	126,099	59,324	1,153	1,651	58,801
30人 以上	TL	調 査 産 業 計	523,226	4,061	16,557	510,822	154,512	3,870	4,717	153,573
	E	製 造 業	158,499	841	1,482	157,863	14,847	140	214	14,768
	I	卸 売 業、小 売 業	44,597	980	701	44,876	47,424	430	843	47,011
	P	医 療、福 祉	92,236	485	569	92,177	24,620	520	1,073	24,042

時系列表第1表 産業別賃金指数（現金給与総額（名目・実質））

年 月	名 目 賃 金																実質賃金	
	調査産業計	建設業	製造業	電気・ガス・熱供給・水道業	情報通信業	運輸業、郵便業	卸売業、小売業	金融業、保険業	不動産業、物品賃貸業	学術研究・専門・技術サービス業	宿泊業、飲食サービス業	生活関連サービス業、娯楽業	教育、学習支援業	医療、福祉	複合サービス業	サービス業	調査産業計	
	前年比	前年比	前年比	前年比	前年比	前年比	前年比	前年比	前年比	前年比	前年比	前年比	前年比	前年比	前年比	前年比	前年比	
令和元年 平均	101.2	100.4	103.0	100.5	93.8	106.8	102.7	94.8	86.7	95.0	114.8	88.6	100.2	97.4	107.4	107.4	101.4	
2	100.0	100.0	100.0	100.0	100.0	100.0	100.0	100.0	100.0	100.0	100.0	100.0	100.0	100.0	100.0	100.0	100.0	
3	101.4	101.5	102.1	95.7	103.9	102.8	112.5	95.1	91.6	94.5	95.5	72.9	93.0	96.4	106.0	106.0	101.8	
4	103.4	90.9	112.3	93.9	108.6	104.8	110.1	97.6	100.6	87.1	96.0	86.0	92.5	104.9	107.4	107.4	100.9	
5	102.2	88.8	114.1	93.5	109.9	111.5	103.0	98.7	89.3	81.6	101.1	94.7	104.4	105.3	112.4	112.4	96.2	
令和5年 1月	88.0	70.7	89.2	76.4	83.1	95.1	84.9	76.1	82.5	63.9	117.6	103.2	74.1	98.7	102.3	97.5	83.7	
2	84.0	71.7	89.1	73.2	86.5	90.4	83.3	74.9	82.9	63.9	95.4	95.9	75.9	88.3	87.3	95.0	80.3	
3	89.3	74.3	92.4	73.8	100.1	100.6	90.8	83.4	86.9	66.1	88.8	100.8	98.8	93.0	89.7	102.8	85.2	
4	87.7	76.5	95.8	91.3	91.0	96.1	88.9	78.9	87.3	62.6	103.2	97.6	83.7	90.1	92.0	100.6	83.1	
5	90.1	78.3	102.5	72.6	81.8	106.7	84.9	115.3	84.1	65.3	87.9	96.3	85.8	90.2	101.8	108.5	85.3	
6	129.0	104.3	125.2	179.7	192.2	141.2	116.7	166.8	118.7	140.3	106.7	103.1	185.7	130.9	231.9	128.3	122.0	
7	125.1	121.7	175.5	75.8	122.1	138.1	134.8	104.8	93.3	71.7	102.7	95.7	84.0	122.3	99.7	126.5	117.8	
8	86.1	82.7	91.5	71.8	87.1	95.0	91.3	75.3	87.0	67.9	101.1	80.0	79.6	90.5	88.9	101.7	80.6	
9	84.9	73.1	93.8	71.7	90.2	97.9	86.9	75.6	67.7	68.3	99.9	84.8	81.9	88.9	88.2	97.8	79.5	
10	84.4	71.2	91.7	75.1	83.9	94.1	87.0	76.2	67.5	67.9	88.1	80.8	87.1	89.7	97.8	102.3	78.2	
11	91.0	81.4	95.9	72.5	93.4	97.8	93.3	82.9	67.0	86.2	105.3	96.6	91.2	96.3	90.4	111.1	84.7	
12	187.2	159.7	227.1	187.6	207.5	184.9	192.6	174.6	147.0	155.0	116.8	101.9	224.9	185.1	236.9	176.4	174.3	
令和6年 1月	87.7	71.0	89.3	75.8	81.9	97.1	98.2	83.8	81.2	66.9	115.4	67.7	77.8	91.9	88.2	96.4	81.3	
令和元年 平均	102.6	99.3	101.1	100.1	102.4	110.7	105.2	98.9	74.3	95.5	132.6	91.9	108.9	99.2	110.0	109.3	102.8	
2	100.0	100.0	100.0	100.0	100.0	100.0	100.0	100.0	100.0	100.0	100.0	100.0	100.0	100.0	100.0	100.0	100.0	
3	101.4	101.7	100.9	100.4	100.0	107.1	108.6	100.6	125.7	96.6	90.6	76.1	95.8	97.3	101.3	103.9	101.8	
4	102.8	100.4	109.4	98.5	104.2	106.0	103.6	104.6	131.4	87.7	80.4	87.0	92.2	105.2	105.2	110.8	100.3	
5	103.7	95.6	114.1	93.5	106.8	114.9	101.4	99.6	142.1	87.3	79.0	87.9	97.9	110.3	122.0	123.7	97.6	
令和5年 1月	87.9	71.2	86.2	76.4	80.3	92.4	84.4	73.5	103.0	64.0	133.0	72.7	69.3	101.3	119.0	107.3	83.6	
2	83.2	70.5	86.9	73.2	80.4	89.4	79.8	75.3	107.4	65.0	74.2	78.4	73.7	90.4	93.3	102.5	79.5	
3	87.8	74.0	89.8	73.8	101.5	102.2	85.5	73.9	121.0	66.8	60.6	74.4	97.9	96.4	96.9	111.5	83.8	
4	86.9	76.1	94.6	91.3	86.3	96.4	87.6	75.2	108.5	65.4	84.6	83.7	78.4	93.3	98.4	110.8	82.4	
5	91.5	85.5	102.3	72.6	78.4	112.7	84.3	149.1	115.5	69.5	62.5	79.7	87.0	93.2	105.6	112.0	86.6	
6	137.6	132.6	126.3	179.7	207.0	145.5	132.2	177.3	258.0	173.8	91.5	106.1	188.8	138.7	223.2	140.8	130.2	
7	130.9	148.5	181.9	75.8	103.5	151.3	138.1	91.4	149.8	74.9	72.4	98.3	72.6	130.2	109.4	147.1	123.3	
8	82.4	73.8	88.3	71.8	80.6	94.3	84.5	76.4	106.2	70.7	82.5	84.7	70.5	91.4	94.3	105.1	77.2	
9	84.1	73.4	93.3	71.7	88.3	98.1	82.1	75.3	109.4	66.3	74.1	79.2	73.6	92.5	93.3	124.0	78.7	
10	83.1	73.5	90.1	75.1	80.3	92.3	80.9	75.3	106.5	69.2	59.5	80.9	74.1	93.8	101.0	114.0	77.0	
11	88.4	75.3	93.5	72.5	82.8	95.9	83.1	88.8	104.2	95.7	55.4	113.6	86.4	98.7	97.0	145.0	82.2	
12	201.1	193.3	235.4	187.6	211.6	207.7	194.6	164.0	315.7	166.5	97.1	103.5	202.6	204.0	233.1	206.2	187.2	
令和6年 1月	86.9	69.6	86.8	75.8	80.3	95.5	86.8	74.3	103.7	65.4	107.8	78.0	71.9	98.8	94.5	109.4	80.5	

(令和2年平均=100)

時系列表第2表 産業別賃金指数（きまって支給する給与（名目・実質））

年月	名目賃金														実質賃金																					
	調査産業計	建設業	製造業	電気・ガス・熱供給・水道業	情報通信業	運輸業、郵便業	卸売業、小売業	金融業、保険業	不動産業、物品賃貸業	学術研究・専門・技術サービス業	宿泊業、飲食サービス業	生活関連サービス業、娯楽業	教育、学習支援業	医療、福祉	複合サービス業	サービス業	調査産業計																			
	前年比	前年比	前年比	前年比	前年比	前年比	前年比	前年比	前年比	前年比	前年比	前年比	前年比	前年比	前年比	前年比	前年比																			
令和元年 平均	101.1	0.3	97.7	8.7	102.7	-2.0	100.6	6.4	87.6	-12.5	104.4	0.2	104.1	-5.3	98.6	13.2	85.4	28.7	97.0	3.7	114.4	8.2	90.7	5.0	99.1	-8.1	104.3	3.8	98.2	3.8	104.3	-5.1	104.9	2.2	101.3	0.2
2	100.0	-1.1	100.0	2.3	100.0	-2.6	100.0	-0.6	100.0	14.2	100.0	-4.2	100.0	-3.9	100.0	0.0	100.0	17.0	100.0	3.1	100.0	-12.6	100.0	10.2	100.0	0.9	100.0	1.9	100.0	-4.1	100.0	-4.7	100.0	-1.3	100.0	-1.3
3	101.1	1.1	100.2	0.2	101.8	1.8	94.8	-5.2	102.2	2.2	99.6	-0.4	111.1	11.1	94.2	-5.9	94.0	-6.0	98.6	-1.4	96.5	-3.5	76.9	-23.0	95.8	-4.2	98.5	-1.5	104.4	4.4	101.5	1.5	104.4	4.4	101.5	1.5
4	103.1	2.0	92.1	-8.1	108.6	6.7	92.9	-2.0	107.0	4.7	100.4	0.8	96.4	2.3	101.0	7.4	91.6	-7.1	91.6	-7.1	96.0	-0.5	90.1	17.2	94.2	-1.7	107.4	10.5	103.3	4.9	108.4	3.8	100.6	-0.9	100.6	-0.9
5	101.8	-1.3	88.8	-3.6	110.3	1.6	93.6	0.8	106.6	-0.4	109.9	9.5	103.8	-5.6	99.7	3.4	93.1	-7.8	85.3	-6.9	98.9	3.0	97.8	8.5	102.2	8.5	110.0	6.5	112.7	4.0	95.9	-4.7	95.9	-4.7		
5 令和5年 1月	103.1	2.2	86.9	-3.1	105.8	0.8	96.3	2.0	103.7	3.8	105.3	12.1	101.9	-6.8	100.3	11.2	103.2	4.2	84.2	-7.5	120.7	28.5	104.5	30.8	95.9	7.2	107.6	3.2	107.4	7.8	108.8	0.7	98.0	-2.7	98.0	-2.7
2	101.9	0.2	88.7	-3.4	109.8	2.8	93.3	0.9	109.7	1.0	106.0	13.9	100.0	-11.7	97.7	5.9	103.1	1.1	84.1	-8.7	100.6	17.0	103.6	24.1	96.8	8.0	105.8	0.6	108.6	10.1	107.9	2.8	97.4	-3.8	97.4	-3.8
3	102.0	-1.4	90.7	-2.9	110.0	2.3	93.6	1.1	106.0	-3.0	109.0	8.2	101.7	-13.9	100.7	5.2	104.5	0.0	83.6	-10.3	93.7	4.2	107.0	28.3	102.6	15.4	105.4	-2.0	108.1	5.0	114.6	5.5	97.3	-5.0	97.3	-5.0
4	102.9	-1.5	87.9	-6.3	110.2	0.6	97.9	-2.4	106.3	1.0	109.7	14.4	105.6	-10.4	101.2	2.5	104.0	3.0	81.9	-12.5	105.0	17.4	104.3	15.5	106.5	11.9	110.6	-3.3	110.6	12.6	113.7	5.6	97.5	-5.2	97.5	-5.2
5	100.4	-1.6	89.2	-2.7	109.8	3.8	92.6	1.8	103.0	-0.2	106.2	11.4	102.0	-11.7	97.9	2.6	100.9	2.5	82.0	-11.1	92.6	-2.7	102.1	14.8	99.6	10.9	107.3	-0.2	109.1	8.0	111.0	4.4	95.1	-4.8	95.1	-4.8
6	101.1	-2.4	91.1	-1.8	110.9	1.9	91.9	1.8	106.8	0.1	112.5	13.9	102.7	-9.4	98.5	2.5	95.5	-6.3	83.7	-10.1	96.9	10.2	99.3	8.1	97.5	5.4	106.0	-4.5	113.8	10.8	113.7	1.2	95.6	-5.9	95.6	-5.9
7	100.5	-2.2	89.2	-4.9	110.5	0.8	94.8	0.7	105.1	0.0	111.1	9.4	101.9	-3.6	102.1	4.3	85.9	-13.0	83.0	-11.0	93.8	-5.3	88.6	-7.9	105.4	8.9	106.1	-1.2	110.0	5.0	110.9	0.1	94.6	-5.7	94.6	-5.7
8	100.4	-1.6	88.7	-3.7	109.2	-0.2	91.6	2.2	105.7	-6.9	110.4	6.9	105.1	-0.4	98.1	2.3	84.4	-17.3	85.5	-5.7	103.5	0.0	88.3	3.3	103.1	9.9	104.6	-1.1	108.6	3.3	109.0	0.8	94.0	-5.1	94.0	-5.1
9	101.0	-1.0	87.7	-5.0	110.4	1.3	91.1	1.3	107.1	-3.3	110.9	5.1	103.4	-2.1	99.5	1.8	83.9	-17.8	87.9	-3.0	100.6	11.7	94.5	3.6	105.7	9.6	106.4	-0.5	107.8	3.0	111.1	3.9	94.6	-4.2	94.6	-4.2
10	101.6	-2.3	87.2	-3.4	112.1	1.4	94.5	-1.5	106.4	-3.1	108.4	1.8	104.6	-2.1	100.4	-0.8	83.8	-17.3	88.1	-0.5	92.1	1.2	91.7	-4.9	106.3	3.8	107.4	1.3	111.7	4.5	116.3	6.0	94.2	-5.5	94.2	-5.5
11	102.8	-2.5	89.9	-3.0	113.7	2.3	92.5	0.0	108.5	-1.3	111.7	6.8	108.3	2.3	99.5	1.8	83.0	-17.1	88.5	-0.7	90.8	-16.8	94.5	0.9	104.2	5.0	106.1	-2.2	110.6	3.2	119.1	7.8	95.6	-5.3	95.6	-5.3
12	103.9	-0.3	88.5	-2.9	111.5	1.5	92.7	0.7	110.3	8.7	117.4	10.7	108.7	6.4	100.6	3.0	84.6	-16.2	90.6	-1.6	96.1	-16.5	95.1	-4.9	103.1	6.6	106.5	-1.0	113.3	5.2	116.7	9.3	96.7	-2.8	96.7	-2.8
令和6年 1月	104.5	1.4	87.9	1.2	110.1	4.1	94.8	-1.6	102.0	-1.6	111.6	6.0	111.2	9.1	110.1	9.8	101.6	-1.6	88.2	4.8	121.3	0.5	76.9	-26.4	100.8	5.1	104.4	-3.0	110.7	3.1	109.7	0.8	96.8	-1.2	96.8	-1.2
令和元年 平均	102.6	0.6	95.5	13.7	101.2	-1.4	101.2	4.6	97.4	-14.8	107.9	-1.9	106.7	-0.2	103.5	29.0	78.9	9.2	98.2	5.3	132.0	10.4	90.3	-9.7	106.5	-5.6	100.6	2.3	107.5	-4.3	106.6	0.0	102.8	0.5	102.8	0.5
2	100.0	-2.5	100.0	4.8	100.0	-1.2	100.0	-1.3	100.0	2.7	100.0	-7.3	100.0	-6.3	100.0	-3.4	100.0	26.7	100.0	1.9	100.0	-24.3	100.0	10.8	100.0	-6.1	100.0	-0.6	100.0	-7.0	100.0	-6.1	100.0	-2.8	100.0	-2.8
3	101.1	1.1	100.2	0.2	101.1	1.1	100.1	0.1	98.5	-1.5	104.0	3.9	108.2	8.2	99.1	-0.9	122.7	22.7	101.2	1.2	91.8	-8.1	74.8	-25.2	97.7	-2.3	97.6	-2.4	100.4	0.4	101.8	1.7	101.5	1.5	101.5	1.5
4	101.6	0.5	96.6	-3.6	106.2	5.0	98.3	-1.8	104.4	6.0	100.2	-3.7	103.2	-4.6	100.9	1.8	126.9	3.4	91.3	-9.8	78.1	-14.9	83.5	11.6	93.8	-4.0	107.4	10.0	104.1	3.7	111.0	9.0	99.1	-2.4	99.1	-2.4
5	101.8	0.2	90.1	-6.7	109.9	3.5	93.6	-4.8	106.3	1.8	110.9	10.7	100.2	-2.9	99.8	-1.1	132.8	4.6	90.6	-0.8	79.3	1.5	83.9	0.5	95.8	2.1	110.7	3.1	113.9	9.4	119.0	7.2	95.9	-3.2	95.9	-3.2
5 令和5年 1月	104.1	3.1	88.9	-6.3	104.8	2.2	96.3	-3.1	105.2	9.5	104.4	8.5	101.9	-0.9	98.3	5.5	128.4	5.0	87.9	-3.5	141.6	45.5	74.6	-1.6	90.3	-3.7	109.9	6.0	110.3	6.2	114.0	3.6	99.0	-1.8	99.0	-1.8
2	102.0	2.1	89.1	-7.1	108.8	4.7	93.3	-3.9	105.6	8.6	106.9	9.9	95.5	-4.3	98.7	1.6	133.1	4.2	89.1	-2.2	80.6	14.0	83.5	7.7	94.1	0.5	109.1	4.1	113.8	12.0	111.9	4.6	97.5	-1.9	97.5	-1.9
3	101.0	0.4	92.2	-6.4	108.2	3.8	93.6	-3.9	107.1	-1.5	109.0	7.3	97.8	-6.6	98.4	-2.4	134.2	2.2	89.8	-2.5	65.8	-10.2	79.4	-2.1	101.2	8.4	109.3	4.3	113.3	4.8	119.9	6.6	96.4	-3.1	96.4	-3.1
4	102.8	0.4	89.4	-9.2	108.9	2.1	97.9	-8.6	106.1	4.0	110.9	12.9	105.5	-1.6	100.2	-2.1	135.9	5.3	88.7	-4.3	85.5	12.6	87.6	3.4	101.9	0.9	111.5	1.7	115.2	14.4	120.8	11.6	97.4	-3.4	97.4	-3.4
5	100.4	1.1	90.9	-7.2	109.3	6.0	92.6	-3.2	102.5	5.2	107.0	9.5	101.3	-3.1	98.7	-2.5	128.0	2.2	89.3	-1.5	67.8	-19.6	84.9	1.1	98.6	6.1	111.5	6.0	113.5	8.4	116.7	9.7	95.1	-2.3	95.1	-2.3
6	101.6	0.5	94.0	-4.4	110.3	4.0	91.9	-3.2	106.4	0.0	114.0	13.2	102.4	0.6	100.1	-1.5	136.9	7.1	90.9	-0.9	78.2	12.2	84.1	-0.6	96.6	2.3	109.4	-0.3	116.4	12.1	120.6	4.3	96.1	-3.0	96.1	-3.0
7	100.5	-0.4	89.0	-7.9	110.6	3.1	94.8	-5.7	105.0	1.1	112.2	10.9	99.4	-2.7	102.0	0.6	129.1	2.1	90.9	-0.5	69.5	-0.9	85.1	1.7	94.8	4.2	111.0	1.2	113.3	10.3	117.2	1.6	94.6	-3.9	94.6	-3.9
8	100.0	-0.4	90.7	-6.6	109.5	1.9	91.6	-4.1	105.8	-6.2	111.9	13.8	99.8	-4.5	100.0	-1.9	133.7	4.9	90.8	0.8	84.8	14.0	84.1	4.2	92.0	3.0	109.4	2.2	111.6	6.9	113.0	1.3	93.6	-4.0	93.6	-4.0
9	101.1	0.7	88.7	-8.2	110.9	3.6	91.1	-4.9	106.8	-2.8	111.7	9.2	98.9	-4.4	100.3	-1.9	133.4	6.1	91.0	0.7	80.3	23.3	84.2	-0.5	95.6	3.1	111.6	3.9	110.5	7.5	117.3	7.9	94.7	-2.6	94.7	-2.6
10	101.4	-1.8	90.7	-2.1																																

時系列表第3表 産業別賃金指数(所定内給与(名目))

規 格	年 月	調査産業計		建設業		製造業		電気・ガス・熱供 給・水道業		情報通信業		運輸業、郵便業		卸売業、小売業		金融業、保険業		不動産業、物品 賃貸業		学術研究、専門・ 技術サービス業		宿泊業、飲食 サービス業		生活関連サービ ス業、娯楽業		教育、学習支援 業		医療、福祉		複合サービス事 業		サービス業			
		前 年 比	前 年 比	前 年 比	前 年 比	前 年 比	前 年 比	前 年 比	前 年 比	前 年 比	前 年 比	前 年 比	前 年 比	前 年 比	前 年 比	前 年 比	前 年 比	前 年 比	前 年 比	前 年 比	前 年 比	前 年 比	前 年 比	前 年 比	前 年 比	前 年 比	前 年 比	前 年 比	前 年 比	前 年 比	前 年 比				
令和5年 1月 2 3 4 5	平均	100.4	0.6	98.3	7.5	100.3	-0.8	102.5	7.6	87.7	-14.6	105.0	1.2	103.4	-5.1	98.4	12.7	82.8	24.3	95.3	6.6	113.6	7.4	90.7	4.3	99.7	-7.5	98.5	3.7	102.5	-3.9	104.3	3.8		
	2	100.0	-0.4	100.0	1.8	100.0	-0.3	100.0	-2.5	100.0	13.9	100.0	-4.8	100.0	-3.4	100.0	1.6	100.0	20.7	100.0	4.9	100.0	-11.9	100.0	10.2	100.0	0.3	100.0	-2.4	100.0	-4.1	100.0	-4.1		
	3	101.1	1.1	101.0	1.0	101.3	1.4	95.4	-4.6	102.7	2.7	99.0	-1.0	110.9	11.0	93.4	-6.6	93.0	-6.9	99.3	-0.7	98.4	-1.6	78.1	-22.0	96.2	-3.8	98.2	-1.8	98.8	-1.2	102.1	2.0	102.1	2.0
	4	103.0	1.9	92.5	-8.4	107.9	6.5	93.3	-2.2	107.5	4.7	99.7	0.7	109.1	-1.6	96.4	3.2	96.9	4.2	90.7	-8.7	96.4	-2.0	91.7	17.4	94.6	-1.7	109.2	11.2	103.3	4.6	104.7	2.5	104.7	2.5
	5	101.9	-1.1	90.3	-2.4	110.6	2.5	94.8	1.6	107.8	0.3	108.4	8.7	102.7	-5.9	100.2	3.9	93.1	-3.9	85.1	-6.2	99.1	2.8	100.6	9.7	103.0	8.9	106.8	-2.2	109.6	6.1	110.7	5.7	110.7	5.7
令和5年 1月 2 3 4 5 6 7 8 9 10 11 12	1月	103.3	2.3	88.7	-1.7	106.7	1.8	97.6	0.5	106.0	3.8	104.4	11.3	101.3	-6.5	98.6	9.4	103.4	8.8	84.3	-6.9	121.1	24.2	108.2	33.4	96.4	7.1	107.8	1.9	105.9	6.3	105.2	0.8	105.2	0.8
	2	102.1	0.6	89.5	-1.1	109.3	3.6	94.3	1.2	110.4	2.3	105.0	12.3	99.8	-11.5	99.4	6.2	103.7	5.7	83.5	-8.3	101.6	19.0	107.8	25.8	97.5	8.5	106.2	-0.9	106.4	8.4	106.2	5.0	106.2	5.0
	3	101.8	-1.4	91.5	-0.8	109.8	4.2	93.8	1.4	105.3	-3.3	106.3	4.6	100.5	-14.6	102.2	6.9	104.3	2.5	83.5	-8.0	94.7	3.4	109.5	29.9	103.2	15.8	106.3	-3.1	107.7	4.1	111.1	5.3	111.1	5.3
	4	102.7	-1.6	88.9	-5.6	109.8	0.4	97.8	0.4	105.3	1.8	109.0	14.1	104.0	-10.7	99.0	0.3	101.5	4.5	82.1	-11.1	105.4	16.1	106.5	15.8	107.0	12.5	107.7	-4.1	110.0	12.1	111.2	6.7	111.2	6.7
	5	101.0	-1.4	90.5	-2.2	111.4	3.7	92.4	1.2	105.5	1.2	104.3	9.8	101.1	-11.2	99.7	4.8	101.1	7.1	82.5	-10.2	93.7	-2.6	104.5	15.5	100.0	11.1	108.1	-0.8	108.8	7.6	110.2	7.1	110.2	7.1
	6	101.6	-2.3	92.0	-2.3	111.3	2.4	93.3	1.7	109.5	1.7	112.8	14.2	102.0	-9.3	100.4	5.6	95.4	-3.0	84.0	-9.2	98.1	9.9	101.0	8.3	98.3	5.7	106.9	-5.5	113.0	10.8	111.8	2.8	111.8	2.8
	7	100.8	-2.0	91.3	-3.5	110.8	1.7	97.3	2.3	106.0	-0.5	110.9	10.0	101.4	-4.0	100.6	3.4	86.1	-9.8	83.1	-10.5	94.7	-2.8	91.0	-6.9	106.4	9.4	105.3	-4.0	110.9	5.5	110.0	3.5	110.0	3.5
	8	100.7	-1.2	91.1	-2.4	109.8	1.1	93.4	3.0	108.5	-5.5	107.9	4.9	103.7	-0.6	99.5	2.9	84.8	-14.6	87.3	-3.2	103.7	0.0	90.5	4.1	104.0	10.5	104.9	-2.3	109.1	3.0	107.9	3.8	107.9	3.8
	9	101.3	-0.5	89.9	-2.6	110.7	2.2	93.5	2.6	109.4	-1.8	109.6	7.9	102.3	-2.6	101.4	3.2	83.9	-15.9	87.2	-3.6	101.1	11.5	97.5	4.8	106.6	9.9	106.5	-2.1	108.9	3.4	109.5	5.9	109.5	5.9
	10	101.4	-2.2	88.4	-3.1	111.9	2.4	97.0	1.8	107.9	-1.6	105.9	0.7	102.9	-3.2	99.8	-0.6	84.2	-12.8	87.3	-0.5	91.5	0.7	94.7	-3.7	107.1	4.4	107.6	-0.4	111.6	4.4	114.9	9.0	114.9	9.0
	11	102.5	-2.5	90.6	-2.6	113.8	4.0	93.4	1.7	108.5	-1.8	107.8	4.3	106.4	0.9	100.4	2.6	83.4	-10.6	86.9	-1.4	89.5	-17.9	97.5	2.5	105.1	5.7	106.8	-3.3	110.9	3.5	116.5	8.9	116.5	8.9
	12	103.9	0.0	90.6	-1.5	111.8	2.4	93.7	1.5	111.6	9.0	117.1	12.1	106.7	5.5	101.9	3.5	84.8	-9.8	89.4	-1.0	94.6	-17.0	98.3	-3.8	103.9	7.0	107.2	-2.0	111.8	4.5	114.1	10.2	114.1	10.2
令和6年 1月	1月	104.6	1.3	90.4	1.9	111.7	4.7	97.9	0.3	102.0	-3.8	107.9	3.4	109.9	8.5	108.1	9.6	102.2	-1.2	87.6	3.9	119.1	-1.7	78.9	-27.1	101.6	5.4	104.5	-3.1	109.2	3.1	107.4	2.1	107.4	2.1
	平均	101.8	1.4	99.6	13.5	98.7	0.3	102.2	5.5	96.1	-16.9	106.3	0.1	106.1	0.1	100.4	29.8	78.4	6.2	96.8	9.5	127.6	10.1	88.7	-11.6	106.8	-5.6	101.7	2.4	104.7	-3.7	105.0	2.1	105.0	2.1
	2	100.0	-1.7	100.0	0.3	100.0	1.3	100.0	-2.1	100.0	4.0	100.0	-6.0	100.0	-5.7	100.0	-0.4	100.0	27.6	100.0	3.3	100.0	-21.6	100.0	12.8	100.0	-6.4	100.0	-1.6	100.0	-4.4	100.0	-4.8	100.0	-4.8
	3	100.7	0.7	99.7	-0.3	100.5	0.5	99.1	-0.9	97.7	-2.3	100.7	0.7	107.7	7.7	96.0	-4.1	124.3	24.3	101.6	1.6	94.0	-6.0	77.2	-22.9	97.6	-2.4	99.1	-1.0	100.9	0.8	98.4	-1.6	98.4	-1.6
	4	101.3	0.6	96.4	-3.3	105.3	4.8	97.4	-1.7	103.5	5.9	95.2	-5.5	102.3	-5.0	100.3	4.5	129.3	4.0	90.3	-11.1	78.3	-16.7	84.8	9.8	93.8	-3.9	110.3	11.3	104.4	3.5	105.5	7.2	105.5	7.2
令和6年 1月	1月	101.6	0.3	92.7	-3.8	110.4	4.8	94.8	-2.7	105.5	1.9	106.4	11.8	98.5	-3.7	99.6	-0.7	132.7	2.6	89.2	-1.2	119.1	-1.7	86.8	2.4	96.3	2.7	111.4	1.0	112.8	8.0	114.5	8.5	114.5	8.5
	平均	104.0	2.9	91.8	-3.3	106.2	4.0	97.6	-3.3	105.1	7.5	100.7	8.7	100.4	-1.7	98.0	5.6	128.6	2.6	86.3	-4.6	139.7	41.7	75.5	-3.9	90.7	-3.6	110.4	3.6	107.4	2.4	108.2	3.9	108.2	3.9
	2	101.7	2.4	92.2	-0.3	108.7	6.2	94.3	-2.2	103.4	8.0	101.6	8.1	94.6	-5.3	98.8	0.7	133.2	2.5	86.4	-4.2	80.4	21.1	86.6	9.2	94.6	1.1	110.0	2.1	109.3	7.4	108.4	7.5	108.4	7.5
	3	100.5	0.7	94.3	-2.5	108.3	6.8	98.8	-2.2	104.1	-2.5	101.8	4.9	95.7	-8.3	98.1	-2.2	133.1	-0.3	88.0	-2.1	65.6	-11.8	82.8	0.2	101.7	9.2	111.0	2.7	112.0	2.6	114.4	6.2	114.4	6.2
	4	102.3	0.2	91.1	-6.5	108.8	2.0	97.8	-4.7	103.0	4.1	105.9	12.7	102.2	-2.9	99.6	-2.0	134.7	3.2	87.4	-4.2	84.8	11.6	90.5	5.0	102.3	1.7	112.7	0.1	114.4	13.5	116.5	12.8	116.5	12.8
	5	101.0	1.2	94.4	-3.4	111.5	6.4	92.4	-2.2	102.8	4.9	102.9	10.2	99.1	-3.3	98.6	-2.0	127.5	0.6	88.2	-2.1	67.8	-19.4	87.8	2.3	99.1	6.8	112.9	4.3	112.8	7.2	114.6	12.8	114.6	12.8
	6	101.7	0.4	96.8	-1.7	111.1	4.9	93.3	-2.1	107.2	1.0	109.4	12.9	100.4	-0.7	99.8	-0.5	137.3	5.3	89.6	-1.5	77.8	10.5	86.9	1.6	97.2	2.7	110.5	-2.2	114.6	10.9	117.0	5.9	117.0	5.9
	7	100.4	-0.2	91.7	-5.4	111.1	4.6	97.3	-3.3	104.0	0.2	110.0	15.8	98.6	-3.3	101.9	1.4	129.0	-0.8	89.8	-1.1	68.9	-2.1	88.1	4.1	95.4	4.6	109.7	-2.9	114.5	10.8	113.6	4.7	113.6	4.7
	8	100.0	0.3	94.4	-3.1	110.2	3.9	93.4	-2.1	106.7	-4.6	106.0	14.3	98.4	-3.9	100.3	-1.2	134.1	3.3	92.5	3.2	82.9	12.0	87.2	7.5	92.7	7.5	92.7	7.5	112.0	6.5	108.8	3.3	108.8	3.3
	9	101.1	1.0	92.6	-3.9	111.2	4.8	93.5	-2.6	107.8	-0.9	108.4	13.0	97.5	-5.3	100.7	-1.2	133.7	4.5	89.5	0.1	79.1	20.4	87.5	2.2	96.3	3.3	111.8	1.8	111.9	7.9	113.0	8.5	113.0	8.5
	10	101.0	-1.8	93.1	-1.0	111.5	3.9	97.0	-3.1	105.5	-2.7	103.4	6.5	95.6	-6.7	100.4	-1.1	134.7	4.4	91.1	0.7	62.3	4.9	89.4	-1.0	97.0	0.2	113.2	1.9	115.4	9.1	119.8			

時系列表第4表 産業別労働時間指数（総実労働時間）

規模	年月	調査産業計		建設業		製造業		電気・ガス・熱供給・水道業		情報通信業		運輸業、郵便業		卸売業、小売業		金融業、保険業		不動産業、物品賃貸業		学術研究、専門・技術サービス業		宿泊業、飲食サービス業		生活関連サービス業、娯楽業		教育、学習支援業		医療、福祉		複合サービス業		サービス業	
		前年比	前年比	前年比	前年比	前年比	前年比	前年比	前年比	前年比	前年比	前年比	前年比	前年比	前年比	前年比	前年比	前年比	前年比	前年比	前年比	前年比	前年比	前年比	前年比	前年比	前年比	前年比	前年比	前年比	前年比	前年比	
令和5年 1月 2 3 4 5	平均	103.6	-1.3	98.0	1.0	107.1	-2.0	100.5	-2.7	95.1	-3.0	104.5	0.6	106.1	-6.1	97.8	-0.1	103.8	14.5	105.1	-1.0	115.9	1.8	95.0	2.5	95.5	-6.0	99.2	0.9	105.1	-4.0	104.4	-1.4
	2	100.0	-3.5	100.0	2.0	100.0	-6.6	100.0	-0.5	100.0	5.1	100.0	-4.3	100.0	-5.7	100.0	2.2	100.0	-3.6	100.0	-4.8	100.0	-13.7	100.0	5.2	100.0	4.7	100.0	0.8	100.0	-4.9	100.0	-4.2
	3	100.7	0.6	101.4	1.4	100.4	0.4	100.0	0.0	99.5	-4.2	101.3	1.3	105.2	5.1	99.0	-1.0	106.9	6.9	96.9	-3.1	97.7	-2.3	83.0	-17.1	100.9	1.0	97.8	-2.2	102.0	2.1	104.0	3.9
	4	100.2	-0.5	95.0	-6.3	102.3	1.9	99.2	-0.8	99.2	-0.4	95.3	-0.4	99.4	-1.9	108.3	2.9	99.9	0.9	112.9	5.6	94.7	-2.3	91.4	-6.4	92.6	11.6	94.2	-6.6	102.5	0.5	107.2	3.1
	5	98.7	-1.5	92.6	-2.5	102.7	0.4	99.9	0.7	97.4	2.2	102.2	2.8	105.5	-2.6	101.7	1.8	101.0	-10.5	91.4	-3.5	91.4	-3.5	92.2	0.9	101.3	9.4	96.2	2.1	102.8	0.3	107.7	0.5
令和5年 1月 2 3 4 5 6 7 8 9 10 11 12	1月	94.1	-0.1	83.9	-5.2	89.8	-1.2	92.6	-1.9	88.6	-0.4	95.4	0.2	100.2	-1.6	100.5	12.0	96.7	-8.6	86.6	-0.1	116.6	23.0	99.9	24.3	82.9	-2.8	92.7	-2.1	102.4	0.4	100.9	-1.2
	2	98.6	1.3	90.3	-4.2	106.5	3.0	96.3	1.7	95.0	1.1	100.6	7.0	101.5	-7.5	96.8	9.8	100.8	-11.8	90.6	-1.5	94.5	24.7	101.4	26.1	87.0	4.7	96.1	3.1	92.2	-0.8	104.9	2.4
	3	100.9	-1.3	100.7	-1.3	103.4	0.5	107.0	-3.2	103.3	0.3	103.6	4.9	103.7	-8.1	102.1	-1.3	110.3	-6.8	94.9	-2.8	88.6	5.4	108.2	27.3	104.1	12.5	99.1	-2.8	107.2	-2.5	113.0	1.8
	4	102.0	-1.6	93.0	-5.6	106.9	0.3	104.1	0.4	101.4	1.9	102.5	3.7	108.4	-7.0	103.5	0.2	105.3	-12.5	91.5	-5.4	97.4	14.2	107.7	15.9	106.6	3.5	101.7	-1.5	103.6	1.1	108.1	1.3
	5	94.2	-1.1	89.4	1.5	93.1	4.3	97.2	3.7	92.7	2.7	97.3	0.1	102.5	-4.2	100.4	4.7	99.1	-7.3	86.5	-3.4	86.4	-5.0	104.2	12.3	95.0	1.8	97.6	-0.5	100.1	1.6	102.0	1.2
	6	102.1	-3.5	100.3	-0.4	108.2	-0.6	108.4	-0.1	101.0	0.9	104.7	-1.6	106.7	-7.5	104.5	-1.4	106.4	-13.4	92.2	-8.3	92.0	9.5	105.0	8.0	104.2	-1.1	102.5	-2.2	108.7	1.7	111.0	-3.0
	7	98.9	-2.9	94.6	-2.4	104.6	-1.9	97.8	-0.7	99.6	2.9	103.9	5.9	105.8	-1.9	104.9	0.5	102.4	-10.4	87.7	-12.6	87.8	-4.9	94.6	-8.1	98.7	0.0	99.1	-1.0	102.8	-3.0	108.1	-2.3
	8	95.1	-2.1	84.2	-5.2	97.3	-2.0	100.1	5.7	93.7	1.2	103.9	6.2	106.0	1.6	100.9	0.0	94.7	-9.6	88.5	-4.8	97.0	1.0	96.0	8.5	75.6	-10.6	97.3	-0.2	104.4	0.1	104.1	-2.0
	9	98.7	0.0	94.0	-2.0	102.9	1.3	97.8	-1.9	96.0	0.7	103.4	6.7	106.4	0.5	98.2	-2.1	97.6	-13.8	94.3	-3.2	91.5	7.8	100.6	7.2	100.2	7.3	98.5	0.1	99.3	-2.0	109.1	1.0
	10	99.9	-1.2	94.8	-2.4	106.7	1.8	103.8	4.8	99.4	5.2	104.1	2.9	106.1	0.7	103.5	0.5	98.7	-12.2	95.5	1.1	82.4	-8.4	98.8	-1.8	107.4	7.7	99.1	0.9	103.4	1.5	112.0	3.2
	11	100.3	-3.1	94.3	-1.3	108.3	0.1	98.4	0.5	99.4	4.3	103.7	-0.8	109.2	1.9	103.4	2.7	100.1	-9.6	95.4	1.2	81.9	-22.7	100.5	3.6	102.4	3.2	98.4	-0.2	100.0	-3.1	110.4	1.5
	12	99.6	-2.3	91.8	-1.8	104.6	0.0	95.5	0.1	98.1	5.5	103.5	-0.3	109.7	4.2	101.6	-0.9	99.9	-10.5	92.9	-0.5	90.5	-19.5	98.3	-1.9	90.3	-1.5	97.6	-1.3	109.0	8.6	108.9	2.5
令和6年 1月	94.3	0.2	79.5	-5.2	90.7	1.0	93.4	0.9	86.7	-2.1	97.8	2.5	104.5	4.3	102.8	2.3	95.5	-1.2	92.5	6.8	111.0	-4.8	84.8	-15.1	88.7	7.0	93.6	1.0	99.5	-2.8	100.1	-0.8	
令和5年 1月 2 3 4 5 6 7 8 9 10 11 12	平均	104.8	-1.0	93.7	2.1	107.1	-1.9	101.3	-2.6	98.9	-4.4	107.6	-0.8	104.2	-4.9	97.0	5.6	98.2	0.2	104.2	-0.8	134.2	7.7	94.9	0.1	100.3	0.4	102.3	0.0	106.2	-3.2	106.8	-1.5
	2	100.0	-4.6	100.0	6.8	100.0	-6.6	100.0	-1.2	100.0	1.1	100.0	-7.0	100.0	-4.0	100.0	3.1	100.0	1.9	100.0	-4.0	100.0	-25.4	100.0	5.4	100.0	-0.2	100.0	-2.2	100.0	-5.9	100.0	-6.3
	3	101.7	1.6	106.0	6.0	101.1	1.1	101.6	1.5	101.6	1.5	97.1	-2.9	106.2	6.2	104.0	3.9	100.0	0.0	112.7	12.6	99.1	-0.9	70.3	-29.7	101.6	1.5	100.3	0.3	102.3	2.4	104.9	4.9
	4	99.7	-2.0	97.9	-7.6	102.3	1.2	100.6	-1.0	96.3	-0.8	103.1	-2.9	103.5	-0.5	98.3	-1.7	115.8	2.8	95.2	-3.9	74.8	-18.1	80.5	14.5	95.7	-5.8	102.0	1.7	102.1	-0.2	110.9	5.7
	5	98.4	-1.3	95.2	-2.8	102.8	0.5	99.9	-0.7	100.3	4.2	105.8	2.6	102.2	-1.3	98.2	-0.1	114.9	-0.8	95.2	0.0	74.2	-0.8	84.9	5.5	94.3	-1.5	102.6	0.6	109.1	6.9	113.0	1.9
	1月	94.6	-0.7	88.1	-4.2	88.3	-2.9	92.6	-3.4	92.1	0.4	97.0	-0.2	100.8	-0.3	92.7	6.2	103.0	4.0	92.5	1.4	132.9	36.2	68.0	-1.6	80.6	-9.7	98.5	0.5	112.7	11.9	106.0	-1.4
	2	99.0	2.6	92.9	-1.6	106.9	2.6	96.3	0.6	98.0	5.7	105.9	7.1	97.6	-0.7	96.2	11.3	115.5	-2.3	94.3	2.8	73.2	30.5	80.9	18.8	86.4	0.3	98.9	3.3	96.1	6.4	108.8	2.4
	3	99.7	-1.4	102.5	-4.6	102.5	-0.4	107.0	-5.2	107.0	-0.4	106.2	2.9	107.0	3.4	100.2	-1.3	98.3	-6.0	117.5	-0.7	99.5	0.1	81.3	10.0	105.0	7.8	102.8	-1.7	113.2	0.1	117.4	0.3
	4	102.2	-0.2	94.2	-5.0	106.9	0.6	104.1	-0.8	103.5	3.2	107.2	4.7	107.5	0.1	100.3	-1.8	118.5	-4.4	95.2	-1.0	80.4	14.4	91.6	11.2	109.4	-2.0	106.3	0.3	110.0	6.9	112.6	3.7
	5	93.6	0.1	88.9	-1.4	92.1	4.3	97.2	2.0	97.2	0.8	96.6	10.5	101.6	1.7	103.5	1.5	95.7	1.6	107.1	6.7	93.8	3.8	89.4	6.0	98.3	0.0	102.8	2.0	105.7	3.7	107.0	3.8
	6	102.1	-2.5	102.0	-4.7	108.0	-0.9	108.4	-1.2	104.1	2.0	108.5	-1.6	104.7	-1.4	104.4	-0.6	122.9	-4.9	98.6	-1.9	75.7	14.9	86.5	-0.2	108.3	-1.0	105.8	-0.9	113.6	6.1	115.9	-2.7
	7	98.3	-2.7	97.0	-2.3	105.2	-1.8	97.8	-0.9	102.7	5.1	107.1	3.1	102.0	-3.4	99.2	-0.6	117.1	-4.4	96.9	-2.5	65.2	-1.2	88.9	3.7	94.6	-3.8	103.4	0.5	109.7	5.4	112.9	-2.4
8	94.7	-1.9	88.5	-2.0	98.3	-1.6	100.1	2.5	97.6	2.0	106.7	2.5	102.7	0.0	98.7	-2.9	109.7	2.3	92.2	0.4	81.4	14.0	86.6	6.0	68.0	-16.9	103.2	1.3	108.3	4.7	109.8	-0.5	
9	98.0	0.2	96.8	-4.0	103.2	1.9	97.8	-3.2	98.2	1.4	107.0	5.6	101.6	-1.6	96.4	-2.1	117.8	-3.6	93.6	-2.4	74.7	22.1	86.5	7.9	94.7	2.3	102.5	1.0	104.3	4.9	114.1	2.2	
10	99.4	-1.8	99.7	0.0	106.8	2.0	103.8	2.5	101.5	5.1	106.4	2.2	99.1	-5.0	99.2	1.1	117.8	0.8	97.7	1.1	57.7	-4.2	87.9	-0.6	103.0	5.3	103.9	0.9	108.8	4.8	119.2	6.8	
11	99.9	-4.1	97.3	-1.7	109.6	1.3	98.4	0.7	102.1	4.5	108.0	2.2	102.8	-2.4	99.9	2.1	117.2	0.4	96.2	-1.0	54.0	-47.5	87.6	5.3	98.4	1.9	103.0	1.4	107.0	5.1	116.3	4.0	
12	99.0	-2.8	93.9	-2.1	105.5	1.2	95.5	-0.5	101.0	7.3	107.3	1.9	103.7	-0.7	97.5	-6.8	115.2	0.0	91.9	0.0	67.8	-32.8	83.9	2.2	85.2	-4.1	100.6	-1.1	119.8	23.4	115.4	6.5	
令和6年 1月	95.2	0.6	86.1	-2.3	91.3	3.4	93.4	0.9	87.7	1.7	100.6	3.7	99.8	-1.0	94.0	1.4	104.3	1.3	92.5	0.0	103.4	-22.2	79.2	16.5	84.7	5.1	100.3	1.8	111.0	-1.5	107.1	1.0	

時系列表第5表 産業別労働時間指数（所定内労働時間）

年 月	調査産業計		建設業		製造業		電気・ガス・熱供給・水道業		情報通信業		運輸業、郵便業		卸売業、小売業		金融業、保険業		不動産業、物品賃貸業		学術研究、専門・技術サービス業		宿泊業、飲食サービス業		生活関連サービス業、娯楽業		教育、学習支援業		医療、福祉		複合サービス業		サービス業	
	前年比	前年比	前年比	前年比	前年比	前年比	前年比	前年比	前年比	前年比	前年比	前年比	前年比	前年比	前年比	前年比	前年比	前年比	前年比	前年比	前年比	前年比	前年比	前年比	前年比	前年比	前年比	前年比	前年比	前年比		
令和5年 平均	102.5	-1.4	100.0	0.1	105.0	-1.6	102.4	-2.2	96.2	-3.8	104.0	1.1	104.5	-6.1	98.0	-0.7	99.6	9.4	102.4	-0.1	114.5	1.6	94.8	1.9	93.2	-6.8	98.6	0.9	103.8	-3.2	103.8	-0.3
2	100.0	-2.4	100.0	0.0	100.0	-4.7	100.0	-2.4	100.0	4.0	100.0	-3.9	100.0	-4.3	100.0	2.0	100.0	0.4	100.0	-2.3	100.0	-12.7	100.0	5.6	100.0	7.3	100.0	1.4	100.0	-3.7	100.0	-3.6
3	100.0	0.0	100.7	0.7	99.7	-0.3	101.3	1.3	97.4	-2.7	99.5	-0.5	103.8	3.8	98.7	-1.3	107.3	7.2	98.2	-1.8	99.2	-0.8	84.6	-15.4	99.3	-0.7	98.2	-1.8	102.6	2.7	101.3	1.3
4	99.6	-0.4	97.0	-3.7	101.9	2.2	100.3	-1.0	95.2	-2.3	96.6	-2.9	106.9	3.0	99.4	0.7	111.4	3.8	95.7	-2.5	91.0	-8.3	92.1	8.9	92.7	-6.6	99.4	1.2	102.3	-0.3	103.5	2.2
5	98.1	-1.5	95.9	-1.1	102.6	0.7	102.3	2.0	97.7	2.6	99.6	3.1	103.9	-2.8	100.5	1.1	99.5	-10.7	92.7	-3.1	91.3	0.3	100.7	9.3	93.7	1.1	97.8	-1.6	103.0	0.7	105.8	2.2
5 令和5年 1月	93.3	-0.2	86.2	-4.2	89.2	-0.9	94.0	-1.9	88.9	0.2	93.2	-0.6	98.7	-1.7	97.3	8.7	96.1	-6.6	88.0	0.6	114.9	19.7	99.1	22.6	81.0	-4.3	91.6	-3.8	102.1	0.9	98.5	1.8
2	97.8	1.5	92.0	-3.2	105.6	3.0	96.8	2.2	94.4	3.5	97.3	4.6	100.5	-6.8	96.4	8.9	99.6	-11.9	91.5	-1.0	93.9	22.1	99.8	24.3	86.9	6.1	95.7	2.1	92.0	-1.4	102.4	4.3
3	99.8	-1.7	103.3	0.3	102.4	-0.2	108.3	-2.3	101.8	0.8	99.9	3.0	102.0	-7.8	101.6	-1.8	108.1	-7.9	94.8	-2.3	87.9	3.5	105.5	24.4	101.5	11.8	98.7	-3.8	107.1	-3.3	109.5	1.6
4	101.3	-1.8	97.0	-4.2	106.5	-0.3	105.6	2.1	100.8	1.1	100.2	3.3	106.4	-6.9	99.4	-3.2	103.6	-13.2	94.0	-3.8	96.3	12.2	105.2	14.1	102.7	2.1	101.6	-1.6	103.6	1.9	106.2	3.0
5	94.0	-0.7	92.7	2.5	93.2	3.9	99.5	4.4	93.6	5.4	96.4	2.4	101.2	-3.4	100.3	6.0	97.9	-6.1	89.0	-2.3	85.8	-5.8	101.8	10.8	92.0	0.8	97.2	-1.5	99.5	1.8	100.3	3.6
6	102.0	-3.5	104.5	0.0	108.9	-0.8	112.9	1.0	102.4	1.3	101.7	-1.3	105.8	-6.9	104.9	-0.2	105.7	-13.6	94.8	-7.6	91.7	8.3	102.3	6.9	100.8	-3.0	102.5	-2.8	110.3	3.2	109.6	-1.0
7	98.7	-2.8	98.4	-1.2	105.0	-1.2	100.7	-0.1	100.7	3.6	101.2	6.3	104.9	-2.5	101.6	-1.6	99.9	-10.9	89.7	-12.1	87.5	-3.7	95.5	-5.4	96.4	-1.5	98.7	-2.0	103.6	-2.4	107.0	0.6
8	95.0	-1.8	88.6	-2.6	97.4	-1.4	103.9	7.3	95.4	1.7	101.3	6.3	104.1	0.7	101.1	-0.1	94.3	-9.6	89.7	-5.0	96.0	1.2	96.9	10.2	75.0	-11.3	96.8	-1.0	105.9	0.7	103.0	0.5
9	98.2	0.0	97.9	0.5	103.0	1.9	100.5	0.5	96.8	1.1	99.2	5.4	104.9	-0.1	98.3	-1.7	96.4	-14.4	94.9	-4.3	90.9	7.6	101.3	8.1	97.2	6.2	97.8	-1.0	100.0	-1.4	107.7	2.6
10	99.2	-1.0	98.2	-0.8	106.5	2.9	106.5	7.5	100.0	5.4	102.2	5.6	103.9	-0.7	100.7	-0.4	97.6	-11.3	97.0	1.1	81.1	-8.8	99.4	-1.0	103.4	5.3	98.5	-0.4	104.2	2.4	110.2	4.9
11	99.5	-3.3	96.3	-0.5	108.3	0.7	100.2	1.3	99.2	3.7	101.4	0.4	107.3	0.8	102.8	2.7	98.1	-9.9	95.4	0.1	80.1	-23.3	101.3	5.3	98.7	1.5	97.9	-1.2	99.8	-2.5	108.7	2.1
12	98.8	-2.1	95.7	0.0	104.8	0.8	98.4	2.2	98.3	4.4	101.5	2.4	106.7	2.8	101.2	-1.5	96.6	-11.9	93.1	-0.2	89.3	-18.4	99.8	-0.3	88.4	-1.8	97.0	-2.1	107.7	8.6	106.7	3.1
令和6年 1月	93.5	0.2	83.4	-3.2	90.7	1.7	94.1	0.1	86.6	-2.6	95.8	2.8	102.5	3.9	99.1	1.8	93.2	-3.0	92.9	5.6	108.2	-5.8	86.3	-12.9	85.4	5.4	92.6	1.1	97.9	-4.1	97.8	-0.7
令和5年 平均	103.4	-0.9	100.4	-0.3	105.2	-1.5	102.0	-2.8	98.4	-4.4	104.5	0.2	102.6	-4.6	95.1	4.2	97.3	-0.2	101.6	0.0	129.1	5.9	94.3	-1.1	96.5	-2.7	102.1	0.1	104.0	-3.2	105.2	0.2
2	100.0	-3.3	100.0	-0.3	100.0	-5.0	100.0	-2.0	100.0	1.7	100.0	-4.3	100.0	-2.6	100.0	5.2	100.0	2.7	100.0	-1.6	100.0	-22.5	100.0	6.0	100.0	3.6	100.0	-2.0	100.0	-3.9	100.0	-4.9
3	100.6	0.6	105.8	5.7	100.5	0.4	101.2	1.1	97.5	-2.6	101.5	1.4	103.0	2.9	98.2	-1.9	112.1	12.2	99.5	-0.5	92.6	-7.5	72.7	-27.3	100.3	0.3	100.9	0.8	102.7	2.6	101.6	1.6
4	98.8	-1.8	99.3	-6.1	102.0	1.5	100.1	-1.1	95.3	-2.3	97.1	-4.3	102.7	-0.3	97.8	-0.4	114.6	2.2	95.8	-3.7	74.9	-19.1	82.4	13.3	94.6	-5.7	102.8	1.9	102.4	-0.3	105.2	3.5
5	97.3	-1.5	99.6	0.3	102.9	0.9	102.3	2.2	98.4	3.3	100.5	3.5	100.6	-2.0	95.8	-2.0	113.2	-1.2	95.2	-0.6	73.4	-2.0	85.2	3.4	91.0	-3.8	102.2	-0.6	108.6	6.1	108.4	3.0
5 令和5年 1月	93.2	-1.0	90.4	-2.5	88.0	-1.9	94.0	-1.8	90.2	-0.4	92.0	-1.0	98.9	-1.1	91.0	5.1	100.8	2.9	92.2	0.1	130.6	33.4	69.3	-3.5	77.4	-13.0	97.2	-1.6	111.3	11.1	101.2	1.8
2	97.7	2.5	95.9	2.5	106.6	3.0	96.8	2.9	94.8	4.3	99.7	4.9	96.6	-1.3	93.8	8.4	114.1	-2.1	92.9	0.9	72.6	27.1	80.4	15.4	85.4	-0.1	98.7	2.6	94.9	3.3	103.9	4.5
3	98.1	-2.1	106.0	-2.9	102.0	-0.6	108.3	-3.0	102.4	1.6	100.7	3.5	104.2	-2.2	96.1	-8.0	114.5	-1.5	98.8	-0.2	63.4	-4.4	81.5	7.4	100.8	4.6	102.6	-2.7	112.6	-1.9	112.4	0.2
4	101.0	-0.7	98.6	-1.9	106.9	-0.2	105.6	2.3	101.1	1.3	102.2	4.9	104.8	-1.1	97.5	-3.9	115.6	-5.2	95.8	-0.3	79.9	14.3	91.1	7.8	103.2	-6.1	106.2	0.0	109.2	6.5	108.4	5.0
5	92.9	0.0	93.9	3.0	92.4	4.1	99.5	4.0	94.8	8.6	98.0	5.6	101.8	0.7	93.3	0.0	105.6	0.0	94.5	3.7	63.0	-20.4	89.8	4.2	93.5	-3.2	102.5	0.7	103.9	2.9	103.2	5.6
6	101.6	-2.7	108.7	-1.8	109.1	-1.1	112.9	1.2	103.6	2.0	103.0	0.8	103.4	-2.5	102.0	-2.4	121.7	-5.4	99.5	-2.4	75.5	14.0	86.3	-2.9	102.9	-5.1	105.7	-1.9	115.4	6.6	112.4	-1.1
7	97.7	-2.5	102.0	0.2	105.8	-0.9	100.7	1.2	101.3	5.0	102.0	5.3	101.6	-3.5	96.9	-2.2	115.3	-5.2	97.8	-3.1	64.8	-1.8	89.9	2.5	92.4	-5.7	103.0	-0.8	110.3	5.4	108.8	-0.2
8	94.1	-1.6	94.2	3.3	98.7	-0.5	103.9	5.3	97.3	2.3	101.2	2.1	101.1	-0.8	97.1	-4.5	108.9	2.2	92.9	-0.2	80.1	13.3	87.2	4.8	92.4	-17.8	102.8	0.4	109.7	4.7	105.6	1.1
9	96.9	0.0	102.0	0.0	103.2	2.4	100.5	1.2	97.0	1.7	99.7	4.3	100.3	-2.5	94.8	-3.4	116.2	-4.4	93.6	-3.3	74.3	20.8	86.3	5.1	91.8	0.7	101.8	-0.2	104.6	4.4	109.5	2.8
10	98.3	-1.9	103.7	2.8	106.6	3.0	106.5	6.7	99.9	4.8	102.4	4.3	97.6	-6.1	96.1	-1.2	116.2	3.2	97.9	0.5	57.2	-5.5	87.7	-3.3	99.1	2.3	103.4	-0.8	108.9	4.4	114.2	7.8
11	98.6	-4.6	100.9	0.5	109.8	1.8	100.2	3.1	99.6	3.4	102.4	2.3	101.3	-3.2	96.6	-0.1	115.6	-0.9	95.5	-2.5	52.8	-48.5	87.9	4.4	94.5	-0.5	102.6	0.1	105.9	4.1	111.3	3.4
12	97.9	-2.7	99.1	1.4	105.9	2.0	98.4	3.3	98.9	5.7	102.2	4.3	101.6	-1.3	94.9	-8.9	113.8	-1.7	91.3	-0.4	66.1	-34.4	85.2	2.2	83.5	-4.2	99.9	-2.3	116.9	23.1	109.8	6.3
令和6年 1月	94.3	1.2	90.4	0.0	91.7	4.2	94.1	0.1	92.0	2.0	98.0	6.5	98.4	-0.5	92.1	1.2	101.4	0.6	92.5	0.3	100.7	-22.9	80.6	16.3	82.1	6.1	99.3	2.2	107.1	-3.8	102.2	1.0

時系列表第6表 産業別労働時間指数（所定外労働時間）

規 模	年 月	調査産業計		建設業		製造業		電気・ガス・熱 給・水道業		情報通信業		運輸業、郵便業		卸売業、小売業		金融業、保険業		不動産業、物品 賃貸業		学術研究、専門・ 技術サービス業		宿泊業、飲食 サービス業		生活関連サービ ス業、娯楽業		教育、学習支 援業		医療、福祉		複合サービス事 業		サービス業			
		前 年 比	前 年 比	前 年 比	前 年 比	前 年 比	前 年 比	前 年 比	前 年 比	前 年 比	前 年 比	前 年 比	前 年 比	前 年 比	前 年 比	前 年 比	前 年 比	前 年 比	前 年 比	前 年 比	前 年 比	前 年 比	前 年 比	前 年 比	前 年 比	前 年 比	前 年 比	前 年 比	前 年 比	前 年 比	前 年 比				
令和5年 1月 2 3 4 5	平均	118.1	-1.3	83.7	10.9	126.8	-4.8	88.4	-6.5	85.2	5.9	107.6	-1.9	140.6	-4.5	95.1	8.7	164.6	93.7	134.7	-8.4	146.3	7.5	99.2	12.7	143.5	6.2	115.5	-0.7	132.5	-14.5	113.5	-13.8		
	2	100.0	-15.3	100.0	19.5	100.0	-21.1	100.0	13.1	100.0	17.4	100.0	-7.0	100.0	-28.9	100.0	5.1	100.0	-39.3	100.0	-25.7	100.0	-31.7	100.0	0.8	100.0	-30.3	100.0	-13.3	100.0	-24.5	100.0	-11.8		
	3	108.6	8.6	106.5	6.6	106.7	6.6	92.1	-7.9	80.6	-19.4	111.6	11.6	134.4	34.4	102.7	2.7	100.1	0.2	82.4	-17.7	62.5	-37.4	50.6	-49.4	134.9	34.9	84.4	-15.7	89.8	-10.2	142.7	42.6		
	4	107.8	-0.7	79.6	-25.3	104.8	-1.8	93.0	1.0	96.6	19.9	115.9	3.9	137.7	2.5	105.8	3.0	135.4	35.3	83.2	1.0	98.5	57.6	104.7	106.9	125.0	-7.3	82.7	-2.0	106.2	18.3	159.2	11.6		
	5	105.9	-1.8	67.1	-15.7	103.2	-1.5	85.7	-7.8	94.1	-2.6	117.4	1.3	139.9	1.6	116.4	10.0	123.1	-9.1	77.3	-7.1	113.7	15.4	113.1	8.0	150.5	20.4	111.4	34.7	98.0	-7.7	134.9	-15.3		
令和5年 1月 2 3 4 5 6 7 8 9 10 11 12	1月	105.0	1.9	65.8	-14.2	94.7	-4.6	84.7	-2.1	85.9	-6.3	108.5	4.7	131.6	1.4	139.0	51.9	106.4	-28.5	70.8	-8.9	155.9	130.6	116.7	59.2	123.2	23.2	125.6	63.8	109.2	-7.8	135.6	-24.2		
	2	108.9	0.9	76.7	-13.4	113.9	2.3	93.5	-1.5	100.6	-16.5	119.8	20.3	122.8	-17.6	102.5	21.0	119.1	-9.7	80.8	-7.9	108.8	117.6	133.3	60.0	91.1	-16.3	107.0	39.5	96.9	14.5	141.1	-13.0		
	3	115.8	4.4	80.2	-15.2	111.9	6.3	99.5	-8.2	117.3	-3.7	125.1	14.5	140.4	-12.0	108.5	6.7	142.6	8.9	96.2	-7.3	105.9	56.7	163.3	81.4	158.9	23.6	111.6	37.1	107.7	14.8	163.3	4.2		
	4	110.9	0.9	61.9	-19.8	110.6	7.1	94.9	-10.9	107.1	10.0	116.2	5.9	149.1	-8.6	151.7	37.7	129.8	-3.1	63.8	-25.3	120.6	64.1	156.7	44.7	191.1	23.0	104.7	7.2	103.1	-13.0	134.4	-15.4		
	5	97.0	-4.9	63.9	-9.1	92.1	8.6	82.8	-1.7	84.6	-19.0	102.8	-10.9	129.8	-15.9	101.7	-9.1	117.0	-19.1	59.2	-18.1	100.0	17.2	151.7	37.9	160.7	18.4	107.0	39.5	112.3	-2.7	126.7	-19.7		
	6	103.0	-4.5	68.3	-4.2	100.7	2.0	80.9	-8.9	87.8	-3.5	121.9	-3.8	124.6	-17.4	100.0	-14.5	116.0	-11.4	63.8	-19.4	100.0	47.9	100.0	17.2	158.3	23.4	175.0	25.6	102.3	19.0	75.4	-30.0	130.0	-22.5
	7	101.0	-5.5	64.9	-14.3	99.3	-8.0	80.5	-5.4	89.7	-4.2	119.8	4.2	124.6	9.3	144.9	22.2	138.3	-5.8	66.2	-17.3	94.1	-23.8	94.1	-23.8	76.7	-46.5	148.2	27.6	109.3	38.2	86.2	-17.6	123.3	-28.4
	8	97.0	-4.9	51.0	-29.0	95.4	-7.6	76.7	-6.3	77.6	-4.7	119.0	5.7	145.6	18.6	97.5	0.9	100.0	-9.6	74.6	-4.0	120.6	0.0	76.7	-24.6	89.3	6.4	111.6	26.2	73.8	-14.4	120.0	-24.5		
	9	105.0	0.0	63.9	-24.6	101.3	-3.8	81.9	-16.5	88.5	-4.1	127.9	12.4	136.8	9.8	150.9	22.9	136.4	8.0	87.7	12.9	105.9	12.5	85.0	-12.1	166.1	24.0	118.6	41.7	84.6	-15.4	130.0	-14.0		
	10	108.9	-2.7	68.8	-16.8	108.6	-6.3	87.9	-11.3	93.6	2.9	115.4	-9.5	150.9	22.9	136.4	8.0	114.9	-5.3	79.2	0.0	111.8	-2.5	86.7	-17.4	191.1	46.5	114.0	53.2	87.7	-14.9	137.8	-12.7		
	11	109.9	-1.8	78.2	-8.6	107.9	-4.7	87.9	-4.6	100.6	9.7	116.6	-7.1	149.1	21.4	111.0	3.9	129.8	-5.4	94.6	13.8	123.5	-10.6	83.3	-26.5	180.4	27.9	111.6	37.1	103.1	-13.0	135.6	-4.6		
	12	108.9	-4.4	61.4	-18.9	102.0	-6.7	77.7	-13.9	96.2	16.3	115.4	-12.3	173.7	25.3	106.8	6.8	147.9	6.1	90.8	-4.0	117.6	-34.4	68.3	-33.9	130.4	2.8	114.0	25.7	135.4	10.0	141.1	-3.1		
令和6年 1月	105.0	0.0	50.0	-24.0	90.1	-4.9	89.3	5.4	87.8	2.2	109.7	1.1	147.4	12.0	147.5	6.1	129.8	22.0	88.5	25.0	173.5	11.3	55.0	-52.9	158.9	29.0	120.9	-3.7	132.3	21.2	132.2	-2.5			
令和5年 1月 2 3 4 5	平均	121.3	-2.1	60.3	29.5	123.6	-4.4	96.6	-0.8	104.4	-5.5	127.6	-5.9	139.9	-10.5	117.8	20.1	116.6	6.0	131.0	-6.6	239.2	31.4	105.4	22.0	170.1	52.6	105.8	-4.2	140.6	-4.3	133.6	-19.8		
	2	100.0	-17.6	100.0	66.0	100.0	-19.1	100.0	3.6	100.0	-4.2	100.0	-21.6	100.0	-28.5	100.0	-15.1	100.0	-14.2	100.0	-23.7	100.0	-58.1	100.0	-5.2	100.0	-41.2	100.0	-5.5	100.0	-28.8	100.0	-25.2		
	3	113.3	13.3	107.5	7.5	106.4	6.4	104.3	4.3	93.7	-6.3	136.5	36.4	124.8	24.9	120.6	20.6	124.1	24.2	94.8	-5.2	62.5	-37.6	33.0	-67.0	125.9	25.9	82.9	-17.1	95.9	-4.1	160.1	60.1		
	4	109.8	-3.1	91.2	-15.2	104.5	-1.8	103.6	-0.7	107.7	14.9	140.9	3.2	120.8	-3.2	104.2	-13.6	139.2	12.2	88.6	-6.5	73.3	17.3	51.4	55.8	115.0	-8.7	79.1	-4.6	96.9	1.0	204.7	27.9		
	5	110.2	0.4	72.9	-20.1	101.5	-2.9	85.7	-17.3	120.1	11.5	139.9	-0.7	137.3	13.7	124.6	19.6	150.7	8.3	95.0	7.2	91.5	24.8	80.4	56.4	157.4	36.9	113.6	43.6	116.9	20.6	187.5	-8.4		
令和5年 1月 2 3 4 5 6 7 8 9 10 11 12	1月	111.3	1.6	77.0	-13.5	91.0	-9.5	84.7	-12.9	111.9	8.6	128.6	3.2	142.6	13.3	111.5	16.9	148.3	25.4	95.2	15.0	182.1	103.0	48.1	85.0	140.6	46.9	134.7	78.4	135.8	25.0	184.2	-23.1		
	2	113.9	3.9	78.4	-20.8	109.6	-0.5	93.5	-11.5	131.1	17.2	145.1	16.9	118.5	10.3	123.1	44.1	145.0	-4.4	109.0	24.4	87.2	142.9	89.6	108.9	105.8	9.0	104.1	30.8	114.8	78.8	188.2	-13.8		
	3	117.4	5.5	85.2	-13.6	107.2	1.7	99.5	-18.0	145.9	13.9	146.9	2.8	146.3	16.2	123.1	15.9	180.0	13.7	106.2	2.7	71.8	33.5	77.9	81.6	184.1	58.8	108.2	43.3	122.2	43.4	200.0	1.3		
	4	116.5	5.5	72.2	-21.9	106.6	7.2	94.9	-18.0	129.6	22.4	139.3	4.0	168.5	19.8	131.5	20.4	178.3	9.2	89.0	-8.4	92.3	16.1	98.7	95.1	224.6	56.5	108.2	10.4	122.2	11.2	180.3	-8.7		
	5	100.9	0.9	63.9	-25.4	89.2	5.7	82.8	-11.4	114.8	30.3	124.6	-14.4	142.6	14.9	122.3	17.8	138.3	18.5	86.2	4.1	66.7	-23.5	84.4	51.3	189.9	45.6	110.2	58.8	135.8	17.1	168.4	-11.7		
	6	107.8	-0.8	68.4	-22.9	98.2	-0.6	80.9	-18.0	109.6	1.4	143.8	-11.3	135.2	21.7	130.8	18.1	146.7	3.5	89.7	4.1	79.5	34.7	89.6	68.4	208.7	63.7	108.2	39.4	85.2	-2.9	173.7	-17.0		
	7	104.3	-5.5	71.8	-17.8	99.4	-9.3	80.5	-14.7	117.0	5.3	139.3	-6.6	109.3	-1.6	125.4	16.4	153.3	9.5	88.3	5.0	74.4	11.5	72.7	33.4	136.2	30.6	112.2	48.6	101.2	6.4	180.3	-20.3		
	8	101.7	-4.1	60.1	-29.8	95.2	-10.2	76.7	-16.7	100.7	-0.8	142.0	4.6	137.0	12.1	116.9	14.3	123.3	4.2	86.2	9.7	107.7	27.3	77.9	36.4	85.5	0.0	114.3	33.4	85.2	4.5	177.6	-14.6		
	9	110.4	2.4	71.1	-25.3	103.6	-2.3	81.9	-26.9	111.1	0.0	154.0	11.7	129.6	16.7	114.6	10.4	150.0	9.7	93.8	7.9	84.6	50.0	89.6	81.4	147.8	24.4	120.4	40.5	98.8	14.4	189.5	-2.7		
	10	112.2	-1.5	79.7	-15.0	107.8	-6.3	87.9	-20.6	117.8	6.0	131.7	-6.9	131.5	16.4	133.1	24.5	150.0	-27.4	95.9	7.8	69.2	28.6	90.9	70.9	176.8	54.4	116.3	67.6	107.4	12.9	201.3	-1.3		
	11	113.9	0.0	79.4	-14.1	107.8	-2.7	87.9	-13.3	127.4	13.1	143.8	1.3	137.0	13.8	136.9	24.5	151.7	30.0	102.8	13.0	79.5	-26												

時系列表第7表 産業別常用雇用指数（常用労働者計）

規 格 年 月	調査産業計		建設業		製造業		電気・ガス・熱供給・水道業		情報通信業		運輸業、郵便業		卸売業、小売業		金融業、保険業		不動産業、物品賃貸業		学術研究、専門・技術サービス業		宿泊業、飲食サービス業		生活関連サービス業、娯楽業		教育、学習支援業		医療、福祉		複合サービス業		サービス業	
	前年比	前年比	前年比	前年比	前年比	前年比	前年比	前年比	前年比	前年比	前年比	前年比	前年比	前年比	前年比	前年比	前年比	前年比	前年比	前年比	前年比	前年比	前年比	前年比	前年比	前年比	前年比	前年比	前年比	前年比		
令和5年 平均	99.8	1.8	98.8	0.5	99.8	4.7	113.4	-12.3	104.9	-2.6	99.4	2.6	99.9	-0.6	101.4	-1.8	97.3	1.6	99.4	0.9	100.1	3.0	106.8	-1.0	96.1	-1.1	99.6	1.3	100.9	2.7	98.8	5.7
2	100.0	0.2	100.0	1.2	100.0	0.2	100.0	-11.9	100.0	-4.6	100.0	0.6	100.0	0.1	100.0	-1.4	100.0	-2.8	100.0	0.6	100.0	-0.1	100.0	-6.4	100.0	4.0	100.0	0.4	100.0	-0.8	100.0	1.3
3	99.9	-0.1	101.5	1.5	97.5	-2.4	118.1	18.2	98.9	-1.1	101.5	1.4	100.9	0.9	100.8	0.7	102.2	2.2	101.5	1.6	97.5	-2.5	91.7	-8.4	109.3	9.4	99.9	-0.1	93.7	-6.3	98.4	-1.7
4	101.3	1.4	100.4	-1.1	98.1	0.6	117.1	-0.8	96.6	-2.3	99.2	-2.3	99.1	-1.8	99.3	-1.5	101.0	-1.2	99.8	-1.7	116.4	19.4	92.2	0.5	119.7	9.5	100.3	0.4	88.4	-5.7	97.6	-0.8
5	103.9	2.6	93.5	-6.9	97.8	-0.3	99.0	-15.5	95.2	-1.4	97.6	-1.6	97.8	-1.3	99.3	0.0	104.3	3.3	101.2	1.4	151.9	30.5	100.3	8.8	124.2	3.8	101.0	0.7	85.0	-3.8	99.9	2.4
5 令和5年 1月	99.6	0.2	97.4	-3.2	97.6	-0.4	97.1	-15.0	95.1	-2.1	99.3	-1.2	98.3	-0.9	98.3	-0.1	100.5	0.3	99.3	-0.2	95.5	-2.2	94.1	4.1	124.1	10.0	100.1	1.2	86.8	-5.3	99.6	1.7
2	102.7	2.2	95.8	-3.7	97.5	-0.6	98.2	-15.1	94.8	-1.8	99.0	-1.2	97.6	-0.7	97.5	-0.4	99.2	-2.1	101.7	1.1	138.1	18.4	100.8	8.7	123.5	9.9	100.0	1.4	86.2	-5.4	99.7	2.2
3	102.4	2.5	94.5	-4.7	97.6	0.8	98.2	-15.2	95.3	-0.4	98.1	-1.8	97.2	-0.6	96.7	-0.6	97.9	-3.4	100.9	1.1	145.2	19.3	101.4	12.5	114.3	5.0	99.9	2.6	85.1	-5.9	98.3	2.0
4	104.4	2.4	92.4	-7.3	98.8	0.1	100.7	-14.9	96.8	-2.5	97.7	-1.9	96.7	-2.2	97.3	-4.1	104.6	1.5	102.5	2.2	157.3	28.5	100.9	10.5	123.3	2.7	101.4	0.5	84.8	-4.7	100.3	4.2
5	105.1	2.6	92.8	-7.8	98.1	-0.6	100.4	-15.3	96.6	-2.4	97.5	-1.1	97.9	-2.1	99.5	-0.5	103.8	1.5	102.5	2.2	163.1	31.1	102.0	11.8	124.7	3.1	101.5	-0.2	84.8	-5.3	100.3	4.4
6	105.1	2.1	92.7	-7.9	98.0	-0.6	100.5	-15.4	96.0	-2.1	96.5	-2.3	98.3	-2.0	99.1	0.5	103.7	1.1	102.6	2.1	163.3	26.3	101.1	11.3	125.3	2.6	101.6	-0.2	84.7	-4.2	100.2	4.5
7	105.4	2.4	92.7	-8.7	97.4	-1.1	99.7	-16.4	95.9	0.3	96.7	-2.0	98.7	-1.3	100.8	1.3	105.4	4.9	101.3	1.1	166.9	27.2	100.4	8.1	126.5	3.5	101.8	0.7	85.0	-2.6	100.3	3.6
8	105.2	2.6	92.9	-8.6	97.0	-0.9	99.6	-16.2	95.2	-0.7	96.6	-1.5	98.2	-1.6	100.0	1.5	106.3	6.5	101.5	2.0	167.0	28.1	101.0	7.7	125.4	2.7	102.0	2.3	84.7	-2.4	100.3	3.1
9	105.1	2.5	92.9	-8.1	97.2	-0.8	99.3	-15.9	95.0	-1.1	96.6	-1.9	98.3	-0.9	100.0	0.9	107.4	9.8	100.3	0.9	168.1	28.6	101.3	5.6	124.7	1.6	101.0	1.1	84.4	-2.7	99.6	2.0
10	105.2	4.7	92.7	-8.3	98.7	0.6	98.2	-15.4	94.3	-1.3	97.1	-1.8	97.6	-0.9	99.9	-1.0	107.1	5.1	100.2	0.9	167.7	27.9	99.7	9.2	124.5	0.1	100.8	-0.6	84.4	-1.5	100.0	0.1
11	104.8	4.3	92.6	-8.0	97.8	-0.2	98.0	-15.5	94.0	-1.4	97.9	-1.5	97.7	-0.6	101.1	0.9	109.2	8.7	100.8	1.5	160.6	64.0	100.6	8.5	127.2	2.8	100.6	-0.9	84.3	-2.9	100.5	-0.1
12	102.3	2.2	93.0	-5.3	97.6	-0.2	98.0	-15.2	93.5	-1.7	97.8	-1.8	97.5	-1.4	101.0	1.4	106.2	5.6	100.6	1.5	129.9	34.8	100.2	6.8	126.9	2.0	100.8	0.2	84.9	-2.4	100.0	0.8
令和6年 1月	100.5	0.9	89.2	-8.4	95.9	-1.7	97.4	0.3	93.6	-1.6	97.6	-1.7	97.3	-1.0	100.9	2.6	104.8	4.3	102.5	3.2	116.8	22.3	98.5	4.7	126.4	1.9	100.5	0.4	84.6	-2.5	98.5	-1.1
令和元年 平均	99.5	2.0	96.8	3.1	99.6	4.1	101.8	-3.9	103.9	-2.4	100.0	1.5	100.6	1.8	100.4	-3.0	99.3	-2.3	98.9	2.0	106.1	-2.3	100.3	-0.4	94.3	-4.0	98.3	1.1	98.9	1.9	98.9	6.3
2	100.0	0.6	100.0	3.3	100.0	0.5	100.0	-1.8	100.0	-3.7	100.0	0.0	100.0	-0.6	100.0	-0.4	100.0	0.7	100.0	1.2	100.0	-5.7	100.0	-0.3	100.0	6.1	100.0	1.7	100.0	1.1	100.0	1.2
3	99.0	-1.1	102.6	2.6	96.8	-3.2	98.9	-1.1	100.5	0.5	100.4	0.4	99.7	-0.3	103.5	3.5	99.4	-0.6	99.9	-0.2	97.1	-2.9	88.6	-11.4	111.7	11.6	98.2	-1.8	91.4	-8.6	97.9	-2.1
4	101.9	2.9	98.9	-3.6	97.8	1.0	97.6	-1.3	101.0	0.5	99.2	-1.2	98.5	-1.2	101.0	-2.4	95.6	-3.8	98.6	-1.3	171.6	76.7	85.2	-3.8	126.7	13.4	97.4	-0.8	84.5	-7.5	97.1	-0.8
5	104.7	2.7	84.8	-14.3	97.8	0.0	98.3	0.7	99.6	-1.4	98.8	-0.4	98.9	0.4	97.3	-3.7	94.7	-0.9	96.8	-1.8	255.3	48.8	91.9	7.9	132.0	4.2	96.3	-1.1	79.5	-5.9	99.1	2.1
30 令和5年 1月	98.5	-0.1	92.7	-8.4	97.2	-0.1	96.5	0.6	99.2	-2.9	100.1	0.3	98.8	1.2	97.5	-5.2	93.5	-1.8	97.4	-1.9	87.8	-12.9	76.8	-9.0	132.8	16.0	95.2	-2.3	82.6	-7.8	99.0	1.9
2	103.8	2.5	92.2	-8.4	97.0	-0.1	97.5	0.6	98.8	-2.7	100.1	0.9	98.5	1.4	97.1	-4.8	92.6	-2.2	97.2	-1.7	235.1	30.3	92.9	5.8	132.6	15.9	94.7	-2.9	81.7	-7.7	99.3	2.4
3	103.3	2.7	90.1	-10.4	96.9	1.0	97.5	0.9	99.4	-0.9	98.7	-0.5	97.8	1.1	95.6	-5.5	93.3	-1.5	96.0	-2.0	260.6	31.2	91.7	6.5	118.5	8.3	94.1	-1.2	79.8	-8.7	98.0	2.1
4	105.6	1.9	82.7	-16.3	98.4	-0.2	100.0	0.9	101.4	-2.4	98.6	-0.6	97.8	0.0	97.6	-6.4	96.5	-1.9	97.8	-1.8	279.8	37.1	93.6	7.3	129.4	0.2	96.8	-2.2	79.2	-6.0	99.5	3.9
5	106.4	2.3	82.7	-16.5	97.5	-1.0	99.7	0.9	101.1	-3.0	98.8	0.7	98.7	0.0	96.7	-6.5	96.2	-0.5	97.2	-2.0	298.7	40.0	94.4	7.5	133.3	2.1	96.9	-2.1	79.3	-5.7	99.2	3.9
6	106.3	1.6	82.7	-16.2	97.6	-0.8	99.9	1.1	100.5	-2.4	98.7	-0.2	99.7	0.3	97.1	-4.7	95.8	-0.8	97.0	-1.8	292.1	27.2	94.1	5.4	134.2	2.2	96.9	-1.8	79.1	-5.6	99.1	4.1
7	106.5	2.0	82.2	-17.1	97.5	-0.7	99.0	0.6	100.4	0.7	98.4	0.0	100.1	0.5	97.5	-3.3	95.2	-0.7	96.3	-2.2	300.6	31.4	93.4	6.3	134.2	2.2	96.9	-1.0	79.6	-4.7	99.0	2.7
8	106.4	2.6	82.1	-17.5	97.2	-0.7	98.9	0.9	99.8	-0.1	98.1	-0.3	100.1	0.6	96.9	-3.4	95.2	-2.6	97.1	-1.3	295.1	33.7	92.8	4.6	134.5	3.2	97.6	1.7	79.0	-4.5	99.6	3.0
9	105.9	2.4	82.3	-17.0	97.3	-0.6	98.6	0.7	99.6	-0.1	98.3	-0.8	99.4	0.3	97.0	-3.3	95.0	-0.2	96.6	-1.7	289.7	36.1	92.9	2.1	133.3	2.6	96.8	0.7	78.7	-4.6	98.9	2.1
10	105.9	6.4	82.7	-15.9	99.0	1.0	97.5	0.3	98.8	-0.5	98.2	-1.3	98.4	-0.6	97.8	-1.2	94.1	-0.8	96.0	-2.0	283.0	21.4	92.6	19.8	133.0	0.3	96.4	-1.4	78.6	-4.5	99.3	-0.3
11	105.8	6.2	82.8	-15.3	98.9	1.1	97.4	0.5	98.3	-1.1	98.7	-1.4	98.8	-0.1	98.1	-0.1	94.5	0.9	96.5	-1.5	274.7	202.9	93.8	20.9	134.5	1.0	96.4	-1.0	78.3	-5.2	99.6	-0.8
12	101.8	2.9	82.6	-11.6	98.7	1.1	97.3	0.4	97.7	-1.4	98.7	-1.9	98.9	0.0	98.4	0.3	93.9	-0.1	96.3	-1.5	166.7	87.7	93.9	21.5	134.2	0.6	96.6	0.2	78.4	-5.5	99.1	0.3
令和6年 1月	99.8	1.3	82.0	-11.5	98.3	1.1	96.7	0.2	97.3	-1.9	99.1	-1.0	98.8	0.0	98.2	0.7	93.3	-0.2	95.6	-1.8	124.4	41.7	93.3	21.5	133.2	0.3	96.0	0.8	77.8	-5.8</		

時系列表第8表 産業別パートタイム労働者比率

概 年 月	調査産業計		建設業		製造業		電気・ガス・熱供給・水道業		情報通信業		運輸業、郵便業		卸売業、小売業		金融業、保険業		不動産業、物品賃貸業		学術研究、専門・技術サービス業		宿泊業、飲食サービス業		生活関連サービス業、娯楽業		教育、学習支援業		医療、福祉		複合サービス業		サービス業	
	前年差	前年差	前年差	前年差	前年差	前年差	前年差	前年差	前年差	前年差	前年差	前年差	前年差	前年差	前年差	前年差	前年差	前年差	前年差	前年差	前年差	前年差	前年差	前年差	前年差	前年差	前年差	前年差	前年差	前年差		
令和元年 平均	28.5	0.6	3.3	-1.3	11.5	2.4	3.2	-2.2	10.2	-2.1	13.0	-1.8	42.9	4.5	13.6	0.0	27.2	-15.4	10.6	1.4	78.7	-2.3	53.7	0.3	32.7	6.9	29.1	-2.2	16.6	2.8	23.9	-0.3
2	29.4	0.9	4.3	1.0	15.5	4.0	2.4	-0.8	2.9	-7.3	16.7	3.7	45.2	2.3	8.3	-5.3	20.7	-6.5	7.6	-3.0	80.8	2.1	40.5	-13.2	29.0	-3.7	28.4	-0.7	18.2	1.6	27.2	3.3
3	29.7	0.3	4.2	-0.1	17.0	1.5	3.2	0.8	3.4	0.5	15.6	-1.1	40.4	-4.8	10.6	2.3	15.4	-5.3	10.5	2.9	81.4	0.6	61.9	21.4	28.8	-0.2	31.0	2.6	16.8	-1.4	27.5	0.3
4	29.4	-0.3	6.7	2.5	12.3	-4.7	4.4	1.2	2.7	-0.7	15.6	0.0	39.5	-0.9	10.7	0.1	8.6	-6.8	14.0	3.5	83.8	2.4	57.9	-4.0	38.2	9.4	26.4	-4.6	14.9	-1.9	26.6	-0.9
5	31.0	1.6	7.1	0.4	11.4	-0.9	6.2	1.8	3.7	1.0	10.9	-4.7	45.4	5.9	13.7	3.0	20.9	12.3	17.4	3.4	79.1	-4.7	48.1	-9.8	36.5	-1.7	28.6	2.2	18.9	4.0	22.4	-4.2
令和5年 1月	29.1	0.3	6.4	-1.3	11.6	-1.4	6.6	2.3	3.1	0.4	11.0	-6.0	46.3	7.6	13.6	2.6	17.8	11.9	18.1	3.9	77.9	-5.3	45.1	-16.7	41.0	1.6	28.3	0.9	21.3	4.9	21.3	-3.5
2	31.5	2.0	6.8	-0.4	11.2	-2.3	6.0	1.8	3.4	0.7	11.2	-6.1	47.3	10.7	14.2	3.2	18.2	10.3	17.8	2.7	84.8	-0.5	44.1	-16.8	40.0	-2.0	27.7	0.8	19.9	5.7	24.0	-0.4
3	31.2	1.5	6.6	-0.8	11.5	-2.1	6.0	1.7	3.0	0.4	9.9	-5.3	45.7	10.5	14.3	3.2	14.1	6.2	17.4	2.6	84.3	-2.1	45.4	-17.1	38.0	-3.3	28.4	1.9	20.1	7.4	22.1	-5.3
4	31.4	2.3	6.8	-0.5	11.2	-0.9	6.1	2.4	3.2	0.2	10.9	-6.0	45.4	9.1	14.2	3.5	16.3	9.2	16.6	2.6	83.0	-3.4	44.3	-12.8	38.1	1.3	27.8	1.4	18.6	5.4	22.5	-4.2
5	32.2	3.2	6.7	-0.9	11.3	-1.2	6.2	1.4	3.4	-0.1	11.0	-3.2	47.8	11.4	13.4	2.2	17.2	10.9	16.6	2.7	84.7	-1.1	44.3	-13.6	39.3	3.2	27.1	1.3	18.3	4.2	22.3	-4.4
6	32.1	3.1	6.2	-1.5	11.3	-0.9	6.1	1.3	3.5	1.1	11.0	-3.6	46.8	9.7	13.5	2.1	17.2	9.8	18.6	4.8	83.1	-2.3	44.4	-15.2	39.5	3.2	27.7	2.5	17.5	3.1	23.0	-0.8
7	32.2	2.4	6.0	-0.8	11.6	0.0	6.2	1.1	4.1	1.1	11.4	-3.8	47.3	6.0	13.5	3.0	21.4	10.3	16.0	3.2	80.7	-2.6	51.6	-3.7	34.1	-3.0	29.1	3.1	17.6	1.8	23.1	-1.9
8	31.7	1.5	6.0	-0.2	11.6	0.0	6.2	1.0	4.2	1.3	11.0	-4.6	44.0	1.7	13.8	3.0	26.3	16.7	16.7	4.1	81.6	-2.6	52.4	-6.6	32.8	-5.1	29.1	3.3	18.4	2.9	23.1	-3.3
9	32.0	1.6	9.8	4.6	11.8	0.0	6.2	1.6	4.2	1.6	10.9	-4.0	45.1	4.4	13.8	3.3	25.2	15.4	17.5	5.6	79.5	-4.4	50.4	-6.7	32.9	-8.0	29.4	3.0	18.4	2.9	23.5	-6.4
10	31.6	2.8	9.9	3.9	10.7	-1.2	6.2	2.5	4.1	1.6	11.1	-4.1	44.7	3.2	14.0	3.9	26.2	16.0	17.7	2.7	80.3	-0.6	51.6	-3.4	33.0	-4.1	29.3	1.9	18.8	3.1	22.0	-6.6
11	28.7	0.0	6.8	0.7	11.3	-0.3	6.2	1.9	4.2	2.0	10.7	-5.3	42.7	0.3	13.8	3.6	25.2	15.0	17.7	2.6	60.3	-20.9	50.8	-5.2	34.4	-1.8	29.8	3.5	18.8	3.4	20.7	-6.3
12	28.6	-0.6	7.0	1.4	11.5	-0.5	6.2	2.0	4.1	1.3	10.7	-4.8	41.2	-3.9	12.0	1.7	25.2	15.0	18.2	3.3	68.7	-11.4	52.5	-0.3	34.3	-2.7	29.8	3.5	19.4	3.8	20.9	-7.6
令和6年 1月	29.4	0.3	6.1	-0.3	11.2	-0.4	6.3	-0.3	4.7	1.6	8.0	-3.0	41.4	-4.9	11.1	-2.5	17.2	-0.6	16.4	-1.7	77.3	-0.6	65.2	20.1	33.5	-7.5	31.8	3.5	21.4	0.1	22.6	1.3
令和元年 平均	22.3	0.7	2.3	-1.4	8.9	1.7	3.5	0.5	3.3	2.0	13.8	-1.0	47.7	3.5	15.0	-6.3	32.8	-3.3	7.4	-1.6	63.9	-3.5	63.0	3.0	19.2	3.0	22.2	1.2	17.4	2.2	23.7	-2.0
2	24.2	1.9	2.6	0.3	13.1	4.2	2.4	-1.1	3.4	0.1	18.1	4.3	46.6	-1.1	8.0	-7.0	27.5	-5.3	5.4	-2.0	73.3	9.4	40.7	-22.3	19.5	0.3	24.8	2.6	17.6	0.2	29.5	5.8
3	24.5	0.3	2.2	-0.4	15.3	2.2	2.3	-0.1	3.9	0.5	16.1	-2.0	42.4	-4.2	9.2	1.2	10.4	-17.1	4.9	-0.5	74.7	1.4	69.7	29.0	19.6	0.1	24.3	-0.5	16.9	-0.7	30.8	1.3
4	25.4	0.9	5.2	3.0	11.3	-4.0	3.5	1.2	2.4	-1.5	18.8	2.7	47.0	4.6	8.9	-0.3	4.2	-6.2	10.8	5.9	83.6	8.9	65.9	-3.8	27.0	7.4	17.5	-6.8	12.0	-4.9	29.9	-0.9
5	26.1	0.7	4.0	-1.2	8.9	-2.4	6.2	2.7	3.0	0.6	10.6	-8.2	52.2	5.2	13.1	4.2	3.1	-1.1	14.2	3.4	75.2	-8.4	61.8	-4.1	28.5	1.5	19.7	2.2	13.7	1.7	23.1	-6.8
令和5年 1月	22.6	-1.6	4.2	-1.6	9.7	-3.0	6.6	3.1	3.0	-0.3	11.1	-10.2	50.6	3.5	12.9	4.0	3.1	-0.8	13.3	2.0	61.7	-14.5	67.8	3.9	31.8	3.3	19.4	1.4	16.7	0.9	22.1	-5.9
2	27.2	0.8	4.2	-1.8	9.1	-3.7	6.0	2.6	2.9	-0.4	11.5	-10.3	54.9	7.0	13.0	4.1	3.1	-1.4	13.2	2.0	85.2	-0.6	60.3	-5.1	30.6	1.2	19.3	1.1	14.2	2.3	25.9	-1.0
3	26.9	0.1	4.1	-1.7	9.2	-3.6	6.0	2.7	2.8	0.7	9.6	-9.0	52.2	5.9	13.2	4.3	3.1	-1.4	12.8	1.9	86.5	-0.3	64.4	-2.8	26.8	-1.5	19.6	0.9	14.5	3.3	23.8	-7.2
4	26.3	0.4	4.3	-1.6	8.9	-2.2	6.1	3.3	2.6	0.7	10.6	-10.6	49.3	2.7	12.9	4.1	3.2	-0.5	12.2	1.5	84.1	-1.4	58.3	-5.5	25.4	2.4	19.1	1.1	13.3	1.6	23.1	-7.5
5	27.1	0.9	4.2	-1.6	8.8	-2.3	6.2	2.7	3.0	-0.1	11.0	-6.3	52.0	4.6	12.8	3.9	3.1	-0.7	12.2	1.3	83.0	-3.8	59.2	-4.9	27.8	3.4	19.0	1.1	13.1	1.4	23.0	-7.3
6	27.4	1.4	4.1	-1.5	8.9	-1.8	6.1	2.6	3.0	1.3	10.6	-7.1	51.7	4.6	12.9	3.8	3.1	-1.6	15.0	4.1	84.6	-1.5	60.9	-4.7	28.2	3.2	19.3	1.6	11.6	-0.1	23.9	-2.4
7	27.5	1.4	3.9	-1.8	9.0	-1.7	6.2	2.7	3.2	1.3	10.9	-6.4	51.8	5.0	12.9	4.2	3.1	-1.6	15.0	3.6	82.8	-4.1	60.3	-5.7	28.7	2.6	19.3	2.4	11.9	0.0	23.9	-3.6
8	27.5	1.2	3.7	-2.0	8.9	-1.7	6.2	2.7	3.2	0.6	10.3	-8.0	52.2	4.8	13.1	3.9	3.1	-1.0	15.4	4.8	83.5	-3.5	61.6	-3.3	28.5	2.1	19.6	2.7	13.4	1.7	23.9	-5.4
9	27.4	0.8	3.8	-0.2	8.9	-1.8	6.2	2.6	3.3	1.1	10.4	-6.9	52.9	6.8	13.2	4.2	2.9	-1.3	15.6	5.0	81.5	-4.5	61.9	-4.9	27.8	-2.7	20.2	3.1	13.3	1.7	24.1	-9.5
10	27.3	3.9	3.5	-0.4	8.5	-2.4	6.2	2.5	3.2	1.1	10.4	-7.5	55.5	9.3	13.3	4.4	3.1	-1.1	15.0	4.5	81.4	3.0	62.0	-4.3	27.9	0.3	20.5	3.5	13.9	2.3	22.2	-10.4
11	23.3	0.2	4.0	0.1	8.5	-2.0	6.2	2.5	2.9	1.1	10.1	-8.5	53.2	6.7	13.3	4.5	3.1	-0.8	15.7	5.1	44.5	-34.6	61.6	-6.0	28.7	1.6	20.5	3.8	13.9	2.4	20.7	-9.8
12	22.2	-1.6	3.9	0.1	8.5	-2.5	6.2	2.5	2.8	0.3	10.3	-8.5	49.8	1.6	13.8	5.0	3.1	-0.8	15.4	5.0	44.1	-34.8	63.0	-5.6	29.2	1.5	20.8	3.7	14.0	2.2	21.1	-11.3
令和6年 1月	23.1	0.5	3.9	-0.3	8.6	-1.1	6.3	-0.3	2.9	-0.1	10.4	-0.7	51.2	0.6	13.9	1.0	3.1	0.0	13.2	-0.1	63.3	1.6	62.2	-5.6	29.7	-2.1	20.7	1.3	13.9	-2.8	23.2	1.1

就業形態別指数(賃金(名目)・労働時間・雇用)

時系列表第9表

(令和2年平均=100)

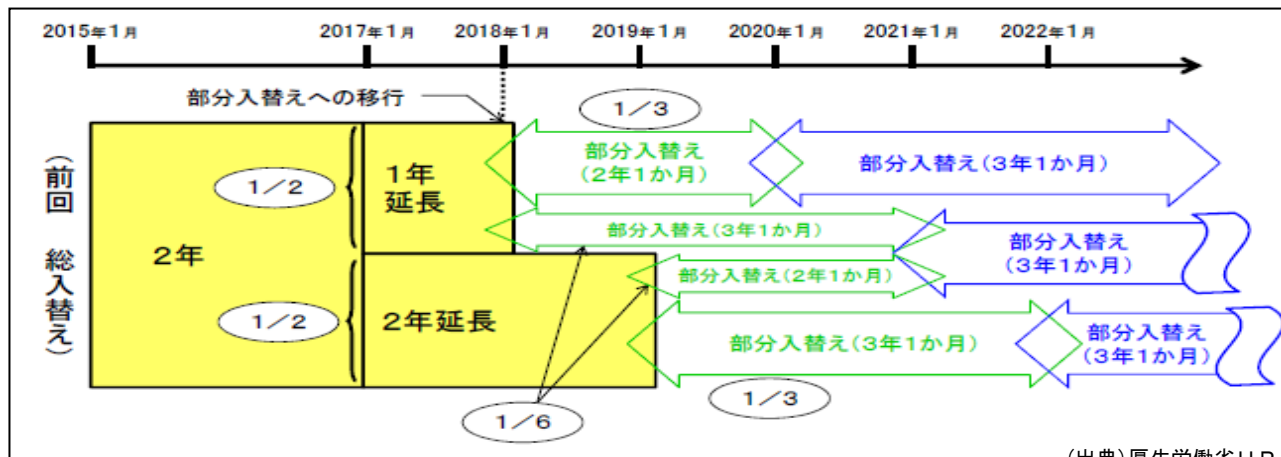
規模	年月	一般労働者										パートタイム労働者																			
		現金給与総額	きまつて支給する給与	所定内給与	総実労働時間	所定内労働時間	所定外労働時間	常用雇用	現金給与総額	きまつて支給する給与	所定内給与	総実労働時間	所定内労働時間	所定外労働時間	常用雇用																
		前年比	前年比	前年比	前年比	前年比	前年比	前年比	前年比	前年比	前年比	前年比	前年比	前年比	前年比	前年比	前年比	前年比	前年比	前年比	前年比	前年比	前年比								
5人	令和元年 平均	100.2	0.4	100.1	0.5	99.4	0.8	102.9	-1.1	101.7	-1.1	115.5	-0.7	100.8	1.1	100.8	4.1	101.6	4.2	101.3	4.2	103.6	-0.5	102.9	-0.7	140.2	1.2	97.0	3.7		
	2	100.0	-0.2	100.0	-0.1	100.0	0.6	100.0	-2.7	100.0	-1.7	100.0	-13.4	100.0	-0.8	100.0	-0.8	100.0	-1.6	100.0	-1.2	100.0	-3.5	100.0	-2.8	100.0	-28.7	100.0	3.1		
	3	101.9	1.9	101.7	1.7	101.8	1.8	101.4	1.4	100.7	0.7	109.1	9.1	99.8	-0.2	99.1	-0.9	98.7	-1.4	98.4	-1.6	98.2	-1.8	98.2	-1.8	103.3	3.2	100.7	0.7		
	4	103.6	1.7	103.4	1.7	103.3	1.5	100.8	-0.6	100.3	-0.4	107.2	-1.7	100.7	0.9	100.3	1.2	100.3	1.6	100.4	2.0	100.4	2.0	97.1	-1.1	96.7	-1.5	116.1	12.4	101.9	1.2
	5	103.9	0.3	103.6	0.2	103.7	0.4	100.7	-0.1	100.2	-0.1	107.1	-0.1	100.9	0.2	101.2	0.9	100.6	0.3	100.5	0.1	100.5	0.1	94.6	-2.6	94.1	-2.7	123.3	6.2	110.5	8.4
5人以上	令和5年 1月	86.4	3.1	102.8	1.8	103.1	2.0	93.5	-0.3	92.7	-0.4	102.9	0.7	99.3	-0.2	100.3	7.0	102.9	7.2	102.7	6.9	96.4	2.6	95.5	1.6	140.0	50.1	99.4	1.4		
	2	83.6	1.1	103.3	1.3	103.4	1.6	100.1	2.0	99.4	2.2	108.8	0.7	99.0	-0.7	96.8	4.5	99.4	4.4	99.4	3.6	94.5	3.5	93.8	2.7	133.3	53.7	110.9	9.0		
	3	89.8	0.7	104.0	-0.4	103.9	-0.2	103.3	-0.2	102.2	-0.7	116.1	4.7	99.1	0.2	98.9	1.5	99.3	1.6	99.0	1.3	99.0	-0.6	94.0	-1.4	146.7	29.5	109.5	7.9		
	4	88.0	0.3	104.8	-0.1	104.5	-0.4	104.1	-0.5	103.5	-0.8	112.4	2.6	100.8	-0.9	101.3	2.5	103.9	2.9	103.8	3.2	103.8	3.2	98.9	0.0	98.1	-0.4	140.0	16.7	112.2	10.2
	5	92.2	4.7	103.6	1.9	104.3	2.1	96.5	2.2	96.3	2.6	99.3	-0.7	100.2	-2.1	94.3	-4.2	96.5	-3.9	96.5	-3.6	96.5	-3.6	91.9	-5.5	91.3	-5.7	120.0	0.0	115.9	13.9
	6	135.1	0.5	103.9	0.5	104.3	0.5	105.2	-1.5	105.3	-1.5	105.1	-2.1	100.4	-2.2	107.8	1.6	101.2	-0.2	101.3	-0.1	101.3	-0.1	96.8	-2.1	96.3	-2.4	120.0	12.5	115.5	12.9
	7	131.4	-4.8	103.5	0.3	103.7	0.4	102.3	-0.5	102.1	-0.5	104.4	-1.3	100.7	-1.0	101.8	-2.2	98.9	-2.8	99.3	-2.7	99.3	-2.7	92.1	-6.5	92.1	-6.0	93.3	-26.4	116.2	10.7
	8	86.9	0.2	102.7	-0.4	103.1	0.1	97.1	-0.6	97.0	-0.5	98.5	-3.0	101.1	0.5	97.3	-0.7	99.7	-0.7	99.8	-0.6	99.8	-0.6	93.0	-3.5	92.6	-3.2	113.3	-15.0	114.3	7.7
	9	85.9	-0.3	103.8	0.3	104.0	0.7	101.6	1.3	101.1	1.2	108.0	2.1	100.6	0.2	97.6	2.3	100.6	2.4	101.0	2.9	101.0	2.9	94.0	-0.3	93.6	-0.3	113.3	0.0	115.1	7.9
	10	85.2	-0.4	104.4	-0.3	104.2	-0.1	103.6	1.5	102.9	1.6	112.4	0.0	101.3	0.7	95.3	-3.1	98.3	-2.7	98.2	-3.1	98.2	-3.1	91.1	-6.0	90.7	-6.1	113.3	0.0	113.8	14.7
	11	90.7	-5.5	103.6	-1.1	103.3	-1.0	102.0	-1.2	101.3	-1.4	110.2	0.0	105.1	4.3	98.6	-4.1	100.1	-4.1	99.8	-4.7	99.8	-4.7	93.5	-7.9	93.0	-7.9	120.0	-5.3	103.1	4.6
	12	192.1	4.0	103.1	-0.7	103.1	-0.4	99.3	-2.5	98.7	-2.2	106.6	-5.2	102.8	3.1	124.4	5.6	105.9	0.0	105.6	-0.3	105.6	-0.3	98.4	-3.0	97.8	-2.8	126.7	-9.5	100.4	0.2
令和6年 1月	86.1	-0.3	104.2	1.4	104.3	1.2	93.6	0.1	92.8	0.1	102.9	0.0	99.9	0.6	102.1	1.8	105.1	2.1	104.7	1.9	104.7	1.9	97.0	0.6	96.3	0.8	133.3	-4.8	101.2	1.8	
30人以上	令和元年 平均	100.6	-0.3	100.6	0.3	99.8	1.2	103.5	-1.1	102.2	-0.9	117.7	-2.3	101.8	1.4	103.5	8.1	104.3	8.8	104.0	8.6	105.1	1.7	104.1	1.1	141.4	26.6	91.6	4.6		
	2	100.0	-0.6	100.0	-0.6	100.0	0.2	100.0	-3.4	100.0	-2.1	100.0	-15.0	100.0	-1.8	100.0	-3.3	100.0	-4.2	100.0	-3.9	100.0	-4.7	100.0	-4.0	100.0	-29.3	100.0	9.2		
	3	101.9	1.9	101.6	1.6	101.2	1.2	102.1	2.1	101.1	1.0	113.4	13.4	99.0	-1.0	98.7	-1.4	98.3	-1.6	97.6	-2.4	99.2	-0.8	98.9	-1.1	110.2	10.3	99.5	-0.5		
	4	104.5	2.6	103.5	1.9	103.1	1.9	101.5	-0.6	100.4	-0.7	112.4	-0.9	99.6	0.6	95.4	-3.3	94.9	-3.5	95.3	-2.4	93.6	-5.6	93.9	-5.1	81.2	-26.3	107.7	8.2		
	5	106.2	1.6	104.5	1.0	104.3	1.2	101.2	-0.3	99.9	-0.5	113.5	1.0	101.4	1.8	94.6	-0.8	93.1	-1.9	93.3	-2.1	93.3	-2.1	89.5	-4.4	89.5	-4.7	85.9	5.8	113.5	5.4
30人以上	令和5年 1月	85.6	3.9	102.7	1.1	102.7	1.1	93.4	-2.0	91.8	-2.1	109.7	-0.5	100.0	2.0	99.6	7.2	101.7	6.4	101.5	6.1	95.9	0.9	95.6	0.4	104.3	26.3	92.4	-6.8		
	2	83.3	1.7	103.9	2.2	103.6	2.7	101.0	2.7	99.6	2.9	115.9	2.5	99.1	1.3	90.8	1.2	92.9	1.2	93.3	0.5	90.1	0.6	90.0	-0.2	91.3	40.0	117.2	5.6		
	3	89.9	1.7	104.8	0.8	104.2	1.2	103.7	-0.9	101.9	-1.5	122.8	5.3	98.9	2.5	88.0	-3.2	87.6	-3.7	88.0	-3.9	86.6	-4.8	86.6	-5.4	82.6	18.7	115.7	2.9		
	4	88.0	0.6	105.5	0.4	104.9	0.1	105.2	0.1	103.7	-0.5	120.0	5.4	102.0	1.4	94.1	1.0	96.1	1.2	96.5	1.4	96.5	1.4	93.2	-1.4	93.2	-1.5	87.0	0.0	115.4	3.2
	5	94.4	8.1	104.2	2.9	104.9	3.0	96.7	2.3	95.9	2.3	105.5	2.6	101.6	0.9	86.2	-7.2	88.1	-7.7	88.4	-7.5	88.4	-7.5	85.0	-9.2	85.2	-9.1	73.9	-15.1	120.0	6.0
	6	145.4	0.8	105.3	1.9	105.3	1.7	106.1	-1.4	105.4	-1.7	113.1	1.3	101.2	-0.3	102.8	1.8	94.9	0.5	95.5	0.7	95.5	0.7	92.0	-2.1	92.3	-2.1	78.3	0.0	121.1	7.0
	7	138.8	-2.9	104.9	1.5	104.7	1.7	102.8	-1.0	102.2	-0.6	109.0	-4.2	101.3	0.1	92.8	-4.0	88.4	-4.9	88.8	-5.0	88.8	-5.0	84.8	-7.3	84.9	-7.3	73.9	-10.5	121.7	7.3
	8	84.5	1.1	104.1	0.8	104.1	1.6	98.0	-1.0	97.2	-0.7	106.2	-3.2	101.1	0.9	88.8	-0.7	91.1	-0.8	91.3	-0.5	91.3	-0.5	87.7	-2.9	87.7	-2.8	82.6	-9.5	121.9	7.5
	9	86.4	1.9	105.3	1.4	105.2	1.7	101.7	0.5	100.3	0.2	115.9	3.1	100.8	1.2	89.7	3.1	92.5	2.9	92.8	2.7	92.8	2.7	89.3	2.5	89.4	2.2	82.6	18.7	120.6	5.5
	10	85.4	1.3	105.8	1.0	105.3	1.0	104.3	1.4	103.0	1.3	117.2	1.1	101.0	1.0	86.4	-6.0	89.2	-5.8	89.6	-5.9	89.6	-5.9	84.9	-9.0	84.8	-9.5	82.6	11.8	120.0	24.0
	11	88.9	-9.1	104.3	-0.9	103.6	-1.1	102.4	-1.2	101.0	-1.7	116.6	3.1	106.4	6.1	90.2	-11.2	92.3	-11.3	92.5	-11.4	92.5	-11.4	88.3	-14.4	88.2	-14.5	87.0	-9.1	102.5	7.0
	12	203.7	7.9	103.1	-0.8	103.0	-0.4	98.5	-3.1	97.3	-2.9	110.3	-4.8	103.9	5.2	125.2	6.4	102.1	-0.2	101.9	-0.7	101.9	-0.7	96.4	-4.2	96.0	-4.7	104.3	14.2	94.0	-4.1
令和6年 1月	84.7	-1.1	103.9	1.2	104.1	1.4	94.1	0.7	93.2	1.5	103.4	-5.7	100.6	0.6	101.3	1.7	104.3	2.6	104.4	2.9	104.4	2.9	96.6	0.7	96.5	0.9	95.7	-8.2	96.0	3.9	

【参考資料1】第一種事業所における調査対象事業所の入替方法及び入替前後の調査結果

◇調査対象事業所の入替方法の見直し

毎月勤労統計調査における第一種事業所(事業所規模30人以上)の調査対象事業所については、従来2~3年毎に総入替えを行っていましたが、平成30年から毎年1月分調査時に部分入替えを行う方法に変更されました。この変更に伴い、従来の総入替えの際に行われていたギャップ修正(事業所入替えに伴い生じる段差を排除し、時系列比較が可能となるように、過去に遡って指数を改訂すること。)は行われません。

《部分入替えの移行スケジュール》



(出典)厚生労働省HP

◇入替前後の事業所による調査結果

調査対象事業所の入替えによる調査結果の検証を行うため、令和5年1月分についても、昨年と同様に入替前の事業所の調査も実施しています。よって、入替前後の事業所の調査結果を参考として、掲載します。

【賃金の動き】

平成 30年 1月分	項目	5人以上					30人以上										
		実数 a	指数 b	前年比 c	実数 d	指数 e	前年比 f	a/d (b/e)	c-f	実数 g	指数 h	前年比 i	実数 j	指数 k	前年比 l	g/j (h/k)	i-l
平成 30年 1月分	現金給与総額	265,207	83.3	△ 0.8	261,573	82.2	△ 2.1	1.014	1.3	293,781	83.6	0.7	287,089	81.7	△ 1.6	1.023	2.3
	きまって支給する給与	255,171	97.8	△ 2.4	253,538	97.2	△ 3.0	1.006	0.6	286,608	101.1	0.6	283,109	99.8	△ 0.7	1.012	1.3
	所定内給与	232,765	97.6	△ 2.7	231,147	97.0	△ 3.3	1.007	0.6	257,610	101.2	0.3	254,297	99.9	△ 1.0	1.013	1.3
	所定外給与	22,406	-	△ 0.1	22,391	-	△ 0.2	1.001	0.1	28,998	-	2.4	28,812	-	1.7	1.006	0.7
	特別に支払われた給与	10,036	-	69.9	8,035	-	35.9	1.249	34.0	7,173	-	12.8	3,980	-	△ 37.2	1.802	50.0
平成 31年 1月分	現金給与総額	267,709	84.1	2.3	264,868	83.2	1.2	1.011	1.1	292,848	83.3	2.0	287,733	81.9	0.2	1.018	1.8
	きまって支給する給与	258,097	98.9	1.7	255,976	98.1	0.9	1.008	0.8	289,074	101.9	2.1	285,124	100.6	0.8	1.014	1.3
	所定内給与	235,989	99.0	2.1	234,258	98.3	1.3	1.007	0.8	261,533	102.8	2.9	258,293	101.5	1.6	1.013	1.3
	所定外給与	22,108	-	△ 1.2	21,718	-	△ 3.0	1.018	1.8	27,541	-	△ 4.4	26,831	-	△ 6.9	1.026	2.5
	特別に支払われた給与	9,612	-	19.3	8,892	-	10.7	1.081	8.6	3,774	-	△ 5.1	2,609	-	△ 35.6	1.447	30.5
令和 2年 1月分	現金給与総額	266,376	83.7	0.6	265,741	83.5	0.4	1.002	0.2	291,329	82.9	1.2	290,240	82.6	0.9	1.004	0.3
	きまって支給する給与	260,094	99.7	1.6	257,666	98.8	0.7	1.009	0.9	288,816	101.9	1.3	284,715	100.4	△ 0.2	1.014	1.5
	所定内給与	239,142	100.3	2.0	235,441	98.8	0.5	1.016	1.5	263,317	103.5	2.0	257,084	101.0	△ 0.5	1.024	2.5
	所定外給与	20,952	-	△ 3.5	22,225	-	2.4	0.943	△ 5.9	25,499	-	△ 5.0	27,631	-	2.9	0.923	△ 7.9
	特別に支払われた給与	6,282	-	△ 29.7	8,075	-	△ 9.7	0.778	△ 20.0	2,513	-	△ 2.6	5,525	-	113.2	0.455	△ 116.8
令和 3年 1月分	現金給与総額	267,584	84.0	0.6	267,423	84.0	0.6	1.001	0.0	288,379	82.1	△ 0.6	288,688	82.2	△ 0.5	0.999	△ 0.1
	きまって支給する給与	256,699	98.4	△ 0.4	256,962	98.5	△ 0.3	0.999	△ 0.1	283,310	99.9	△ 0.5	283,879	100.1	△ 0.3	0.998	△ 0.2
	所定内給与	236,921	99.4	0.6	237,678	99.7	0.9	0.997	△ 0.3	258,603	101.6	0.6	259,666	102.1	1.1	0.996	△ 0.5
	所定外給与	19,778	-	△ 11.0	19,284	-	△ 13.2	1.026	2.2	24,707	-	△ 10.5	24,213	-	△ 12.3	1.020	1.8
	特別に支払われた給与	10,885	-	35.0	10,461	-	30.0	1.041	5.0	5,069	-	△ 7.4	4,809	-	△ 12.3	1.054	4.0
令和 4年 1月分	現金給与総額	268,426	84.3	0.4	267,462	85.1	0.0	1.004	0.4	294,080	83.7	1.8	290,648	83.2	0.6	1.012	1.2
	きまって支給する給与	259,441	99.4	0.9	259,652	100.9	1.0	0.999	△ 0.1	286,788	101.1	0.6	285,331	101.0	0.5	1.005	0.5
	所定内給与	239,258	100.4	0.7	239,634	101.0	0.8	0.998	△ 0.1	261,397	102.7	0.6	260,658	101.1	0.4	1.003	0.2
	所定外給与	20,183	-	4.7	20,018	-	3.8	1.008	0.9	25,391	-	4.9	24,673	-	1.9	1.029	3.6
	特別に支払われた給与	8,985	-	△ 14.3	7,810	-	△ 25.3	1.150	11.9	7,292	-	52.1	5,817	-	8.0	1.371	44.1
令和 5年 1月分	現金給与総額	270,416	86.1	1.2	276,369	88.0	3.4	0.978	△ 2.2	297,761	85.3	2.5	307,118	87.9	5.6	0.970	△ 3.1
	きまって支給する給与	263,876	102.6	1.7	265,111	103.1	2.2	0.995	△ 0.5	292,411	103.5	2.5	293,850	104.1	3.1	0.995	△ 0.6
	所定内給与	243,966	102.9	1.9	244,962	103.3	2.3	0.996	△ 0.4	267,202	103.6	2.5	268,251	104.0	2.9	0.996	△ 0.4
	所定外給与	19,910	-	△ 0.5	20,149	-	0.7	0.988	△ 1.2	25,209	-	2.2	25,599	-	3.8	0.985	△ 1.6
	特別に支払われた給与	6,540	-	△ 16.3	11,258	-	44.1	0.581	△ 60.4	5,350	-	0.6	13,268	-	149.5	0.403	△ 148.9

令和 5年 1月分
(30人以上)

【現金給与総額】
入替後 307,118円
入替前 297,761円
差額 9,357円
(指数の差: 2.6pt)

【きまって支給する給与】
入替後 293,850円
入替前 292,411円
差額 1,439円
(指数の差: 0.6pt)

【労働時間の動き】

平成 30 年
1 月分

項 目	5人以上						30人以上										
	入替前			入替後			差			入替前			入替後			差	
	実数 a	指数 b	前年比 c	実数 d	指数 e	前年比 f	a/d (b/e)	c-f	実数 g	指数 h	前年比 i	実数 j	指数 k	前年比 l	g/j (h/k)	i-l	
総実労働時間	136.8	91.4	△ 1.0	137.2	91.7	△ 0.7	0.997	△ 0.3	143.2	92.9	0.1	143.3	93.0	0.2	0.999	△ 0.1	
所定内労働時間	124.6	90.7	△ 1.2	125.3	91.2	△ 0.7	0.994	△ 0.5	128.9	92.5	0.0	129.5	92.9	0.4	0.995	△ 0.4	
所定外労働時間	12.2	100.8	1.6	11.9	98.3	△ 0.9	1.025	2.5	14.3	97.3	1.5	13.8	93.9	△ 2.1	1.036	3.6	
うち製造業	19.1	96.5	5.0	18.8	94.9	3.3	1.016	1.7	20.6	94.5	2.5	20.1	92.2	0.0	1.025	2.5	
出勤日数	17.6	-	0.0	17.6	-	0.0	1.000	0.0	17.8	-	0.1	17.8	-	0.1	1.000	0.0	

平成 31 年
1 月分

項 目	5人以上						30人以上										
	入替前			入替後			差			入替前			入替後			差	
	実数 a	指数 b	前年比 c	実数 d	指数 e	前年比 f	a/d (b/e)	c-f	実数 g	指数 h	前年比 i	実数 j	指数 k	前年比 l	g/j (h/k)	i-l	
総実労働時間	134.9	90.2	△ 1.6	135.5	90.6	△ 1.2	0.996	△ 0.4	141.6	91.9	△ 1.2	142.3	92.3	△ 0.8	0.995	△ 0.4	
所定内労働時間	123.5	89.9	△ 1.4	124.0	90.2	△ 1.1	0.996	△ 0.3	128.4	92.1	△ 0.9	129.0	92.5	△ 0.4	0.995	△ 0.5	
所定外労働時間	11.4	94.2	△ 4.2	11.5	95.0	△ 3.4	0.991	△ 0.8	13.2	89.8	△ 4.4	13.3	90.5	△ 3.6	0.992	△ 0.8	
うち製造業	17.5	88.4	△ 6.8	17.5	88.4	△ 6.8	1.000	0.0	19.1	87.6	△ 5.0	19.0	87.2	△ 5.4	1.005	0.4	
出勤日数	17.4	-	△ 0.2	17.3	-	△ 0.3	1.006	0.1	17.6	-	△ 0.2	17.5	-	△ 0.3	1.006	0.1	

令和 2 年
1 月分

項 目	5人以上						30人以上										
	入替前			入替後			差			入替前			入替後			差	
	実数 a	指数 b	前年比 c	実数 d	指数 e	前年比 f	a/d (b/e)	c-f	実数 g	指数 h	前年比 i	実数 j	指数 k	前年比 l	g/j (h/k)	i-l	
総実労働時間	136.5	91.2	0.7	135.9	90.8	0.2	1.004	0.5	143.4	93.1	0.9	142.2	92.3	0.0	1.008	0.9	
所定内労働時間	125.6	91.4	1.3	124.8	90.8	0.7	1.006	0.6	130.5	93.6	1.2	129.0	92.5	0.0	1.012	1.2	
所定外労働時間	10.9	90.1	△ 5.2	11.1	91.7	△ 3.5	0.982	△ 1.7	12.9	87.8	△ 3.0	13.2	89.8	△ 0.8	0.977	△ 2.2	
うち製造業	16.6	83.8	△ 5.2	17.2	86.9	△ 1.7	0.965	△ 3.5	18.5	84.9	△ 2.6	19.2	88.1	1.0	0.964	△ 3.6	
出勤日数	17.5	-	0.2	17.5	-	0.2	1.000	0.0	17.7	-	0.2	17.6	-	0.1	1.006	0.1	

令和 3 年
1 月分

項 目	5人以上						30人以上										
	入替前			入替後			差			入替前			入替後			差	
	実数 a	指数 b	前年比 c	実数 d	指数 e	前年比 f	a/d (b/e)	c-f	実数 g	指数 h	前年比 i	実数 j	指数 k	前年比 l	g/j (h/k)	i-l	
総実労働時間	131.7	88.0	△ 3.1	132.0	88.2	△ 2.9	0.998	△ 0.2	137.2	89.0	△ 3.6	138.2	89.7	△ 2.8	0.993	△ 0.8	
所定内労働時間	121.5	88.4	△ 2.6	121.5	88.4	△ 2.6	1.000	0.0	125.6	90.1	△ 2.6	125.8	90.2	△ 2.5	0.998	△ 0.1	
所定外労働時間	10.2	84.3	△ 8.1	10.5	86.8	△ 5.3	0.971	△ 2.8	11.6	78.9	△ 12.1	12.4	84.4	△ 6.0	0.935	△ 6.1	
うち製造業	16.0	80.8	△ 7.0	15.7	79.3	△ 8.7	1.019	1.7	18.2	83.5	△ 5.2	17.9	82.1	△ 6.8	1.017	1.6	
出勤日数	17.1	-	△ 0.4	17.0	-	△ 0.5	1.006	0.1	17.3	-	△ 0.3	17.2	-	△ 0.4	1.006	0.1	

令和 4 年
1 月分

項 目	5人以上						30人以上										
	入替前			入替後			差			入替前			入替後			差	
	実数 a	指数 b	前年比 c	実数 d	指数 e	前年比 f	a/d (b/e)	c-f	実数 g	指数 h	前年比 i	実数 j	指数 k	前年比 l	g/j (h/k)	i-l	
総実労働時間	131.3	87.8	△ 0.5	131.2	94.2	△ 0.5	1.001	0.0	138.3	89.7	0.0	137.8	95.3	△ 0.3	1.004	0.3	
所定内労働時間	120.6	87.8	△ 0.7	120.8	93.5	△ 0.5	0.998	△ 0.2	125.1	89.7	△ 0.6	125.2	94.1	△ 0.4	0.999	△ 0.2	
所定外労働時間	10.7	88.4	1.8	10.4	103.0	△ 0.7	1.029	2.5	13.2	89.8	6.4	12.6	109.6	1.8	1.048	4.6	
うち製造業	16.8	84.8	6.9	15.0	99.3	△ 4.8	1.120	11.7	19.2	88.1	7.3	16.8	100.6	△ 6.2	1.143	13.5	
出勤日数	17.0	-	0.0	16.9	-	△ 0.1	1.006	0.1	17.2	-	0.0	17.0	-	△ 0.2	1.012	0.2	

令和 5 年
1 月分

項 目	5人以上						30人以上										
	入替前			入替後			差			入替前			入替後			差	
	実数 a	指数 b	前年比 c	実数 d	指数 e	前年比 f	a/d (b/e)	c-f	実数 g	指数 h	前年比 i	実数 j	指数 k	前年比 l	g/j (h/k)	i-l	
総実労働時間	130.4	93.6	△ 0.6	131.1	94.1	△ 0.1	0.995	△ 0.5	135.5	93.7	△ 1.7	136.8	94.6	△ 0.7	0.990	△ 1.0	
所定内労働時間	120.1	93.0	△ 0.5	120.5	93.3	△ 0.2	0.997	△ 0.3	123.3	92.6	△ 1.6	124.0	93.2	△ 1.0	0.994	△ 0.6	
所定外労働時間	10.3	102.0	△ 1.0	10.6	105.0	1.9	0.972	△ 2.9	12.2	106.1	△ 3.2	12.8	111.3	1.6	0.953	△ 4.8	
うち製造業	14.2	94.0	△ 5.3	14.3	94.7	△ 4.6	0.993	△ 0.7	15.0	89.8	△ 10.7	15.2	91.0	△ 9.5	0.987	△ 1.2	
出勤日数	16.8	-	△ 0.1	16.8	-	△ 0.1	1.000	0.0	16.8	-	△ 0.2	16.9	-	△ 0.1	0.994	△ 0.1	

【参考資料2】毎月勤労統計における共通事業所による前年同月比の参考提供について

共通事業所とは、「前年同月分」及び「当月分」ともに集計対象事業所のことです。

平成 30 年から部分入替え方式の導入(19 頁参照)に伴い、常に一部の調査事業所が前年も調査対象となっていることから共通事業所に限定した集計が可能となりました。

サンプル入替え時や、ベンチマーク更新〔基準とする事業所規模・産業別の労働者構成割の見直し(労働者のウェイト変化)〕の際には、一時的な断層(ギャップ)が発生しますが、この影響を除去した短期的な賃金等の動向を見るために、同一の事業所の前年同月比を参考値として掲載します。

(調査産業計、事業所規模 5 人以上)

年月	就業形態			就業形態			就業形態		
	計	一般	パート	計	一般	パート	計	一般	パート
	%	%	%	%	%	%	%	%	%
	現金給与総額			きまって支給する給与			所定内給与		
令和5年 1月	1.2	1.7	1.2	1.3	1.7	1.6	1.4	1.9	2.0
2月	2.0	3.3	0.1	1.7	3.0	-0.1	1.9	3.2	-0.5
3月	2.9	2.6	3.9	1.7	1.4	2.9	1.5	1.2	2.2
4月	0.9	2.4	0.5	0.4	1.8	0.9	0.0	1.3	0.9
5月	2.9	4.2	-1.8	1.2	2.4	-2.5	1.2	2.5	-2.7
6月	0.2	-0.1	2.5	1.9	1.6	3.6	1.6	1.3	2.9
7月	-3.6	-2.5	-1.8	-0.5	0.9	-2.3	-0.6	0.8	-2.5
8月	-0.8	0.1	2.7	-0.2	0.7	2.6	-0.3	0.6	2.5
9月	0.9	1.6	5.0	0.4	1.0	4.9	0.7	1.3	4.8
10月	-2.3	0.7	-2.8	-2.7	0.2	-2.3	-2.7	0.1	-2.4
11月	-3.1	-2.0	-5.2	-1.7	-0.4	-5.2	-1.8	-0.5	-5.1
12月	4.7	4.2	2.4	-1.1	-1.5	-1.9	-0.8	-1.1	-2.0
令和6年1月(速報)	-1.6	-2.8	1.0	0.6	-0.4	1.6	0.5	-0.4	0.6
年月	就業形態			就業形態			就業形態		
	計	一般	パート	計	一般	パート	計	一般	パート
	%	%	%	%	%	%	%	%	%
	総実労働時間			所定内労働時間			所定外労働時間		
令和5年 1月	-1.6	-1.3	-2.2	-1.6	-1.1	-2.5	-1.8	-2.7	11.8
2月	1.0	2.0	-0.5	0.9	2.0	-1.1	2.7	2.0	23.5
3月	0.4	0.2	0.6	-0.3	-0.5	-0.3	7.8	6.5	31.8
4月	-0.6	0.2	0.9	-0.5	0.1	0.9	-1.7	0.6	0.0
5月	0.2	2.1	-6.0	0.7	2.6	-5.8	-4.7	-3.4	-14.3
6月	-0.4	-1.2	2.2	-0.1	-0.7	1.9	-4.4	-6.3	20.0
7月	-1.6	-0.3	-3.9	-1.9	-0.6	-4.0	2.0	2.8	0.0
8月	-2.0	-1.4	-0.3	-1.6	-1.0	-0.4	-7.1	-6.4	7.7
9月	0.0	0.3	3.1	0.1	0.4	2.7	-1.0	-0.7	27.3
10月	-2.3	0.2	-2.9	-1.6	0.9	-2.9	-10.0	-6.5	-7.7
11月	-4.3	-2.8	-8.5	-4.3	-2.7	-8.8	-3.8	-3.4	7.7
12月	-3.2	-3.3	-4.1	-2.6	-2.5	-4.1	-10.6	-10.9	-5.3
令和6年1月(速報)	0.2	-0.4	-0.1	0.6	0.2	-0.1	-4.9	-6.4	0.0

(注1)共通事業所集計では、同一事業所の平均賃金などの変化をみるためのものであり、労働者数の変化の影響を除くため、前年同月も当月の労働者をもとに月々の平均賃金などを計算している。

(注2)共通事業所のみを用いて集計を行っているため、本系列(全ての調査対象事業所のデータを用いて作成した集計)に比べ、サンプルサイズが小さくなることに留意が必要である。

(注3)当月又は前年同月の実数のどちらかが0の場合は、対前年同月増減率は 0.0%で出力される。

毎月勤労統計調査地方調査の説明

～調査の目的・調査の対象・調査事項及び用語解説～

1 調査の目的

統計法（平成19年法律第53号）に基づく基幹統計であり、広島県における給与、労働時間及び雇用の毎月の変動を明らかにすることを目的としている。

2 調査の対象

日本標準産業分類に基づく16大産業（鉱業、砕石業、砂利採取業、建設業、製造業、電気・ガス・熱供給・水道業、情報通信業、運輸業、郵便業、卸売業、小売業、金融業、保険業、不動産業、物品賃借業、学術研究、専門・技術サービス業、宿泊業、飲食サービス業、生活関連サービス業、娯楽業、教育、学習支援業、医療、福祉、複合サービス事業、サービス業（他に分類されないもの））に属する常時5人以上の常用労働者を雇用する事業所のうち、厚生労働大臣が指定する事業所（約1,000事業所）

3 調査事項及び用語の解説

現金給与総額	きまって支給する給与（定期給与）		特別に支払われた給与（特別給与）
	所定内給与	所定外給与	
賃金、給与、手当、賞与、その他名称のいかんを問わず、労働者に通貨で支払われるもので、所得税、住民税、社会保険料、組合費、購買代金等を差し引く前の金額（退職金は除く）	労働協約、就業規則等によって、あらかじめ定められている支給条件、算定方法によって支給される給与のうち、「所定外給与（超過労働給与）」・「特別給与」以外の給与	所定の労働時間を越える労働や休日・深夜労働に対して支給される給与（超過労働給与）	賞与・期末手当等の一時金、ベースアップ等の差額追加分、3か月を超える期間で算定される手当等

出勤日数
調査期間中に労働者が実際に出勤した日数（1時間でも就業すれば出勤日数に計上）

総実労働時間	所定内労働時間	所定外労働時間
調査期間中に労働者が実際に労働した時間数	労働協約、就業規則等で定められた時間帯の範囲内で、実際に労働した時間（休憩時間は除く）	残業、休日出勤、早出、臨時の呼出し等による労働時間

※ 本来の職務外として行われる宿日直は、労働時間に含まれない。

常用労働者	一般労働者	パートタイム労働者
期間を定めず、または1か月以上の期間を定めて雇われている者（船員法の船員は除く）	常用労働者のうちパートタイム労働者以外の者	1日の所定労働時間または1週間の所定労働日数が一般の労働者より短い者

4 その他

調査方法、集計方法等の詳細については、厚生労働省ホームページを御覧ください。
厚生労働省HPアドレス⇒ <https://www.mhlw.go.jp/toukei/list/30-1.html>

毎月勤労統計調査 ～働く人の今が知りたい～

毎月の給与、労働時間、労働者数を調査しています

毎月勤労統計調査

厚生労働省が実施する重要な調査です。

インターネットでも調査票の提出ができます！調査結果もみられます！

調査結果は経済指標の一つとして、また、社会保障制度を検討する際の基礎資料として使われています。

まいちゃん きんちゃん

特別調査は、年に一回、夏に調査を行っています。

とくちゃん

毎(まい)と勤(きん)の約束

調査で知り得た情報についての秘密は必ず守ります。
調査によって集められた情報は、統計を作成する以外には使用されません。

事業所の皆様、調査にご協力お願いします。
国の調査名をかたって不正に情報を収集する「かたり調査」には十分ご注意ください。

厚生労働省・都道府県 <http://www.mhlw.go.jp/>



政府統計

広島県は、県民の皆様に対して、より分かりやすく、より使いやすい統計情報の提供に努めています。

今後も「広島県の賃金、労働時間及び雇用の動き」をご利用ください。

次回公表予定 令和6年4月26日

令和6年3月発行

編集発行 広島県 総務局 統計課

〒730-8511 広島市中区基町 10-52

TEL (082)513-2540(ダイヤルイン)

この報告書の内容は、広島県のホームページでも提供しています。

「広島県統計課」で検索してください。

ホームページアドレス <https://www.pref.hiroshima.lg.jp/soshiki/21/>