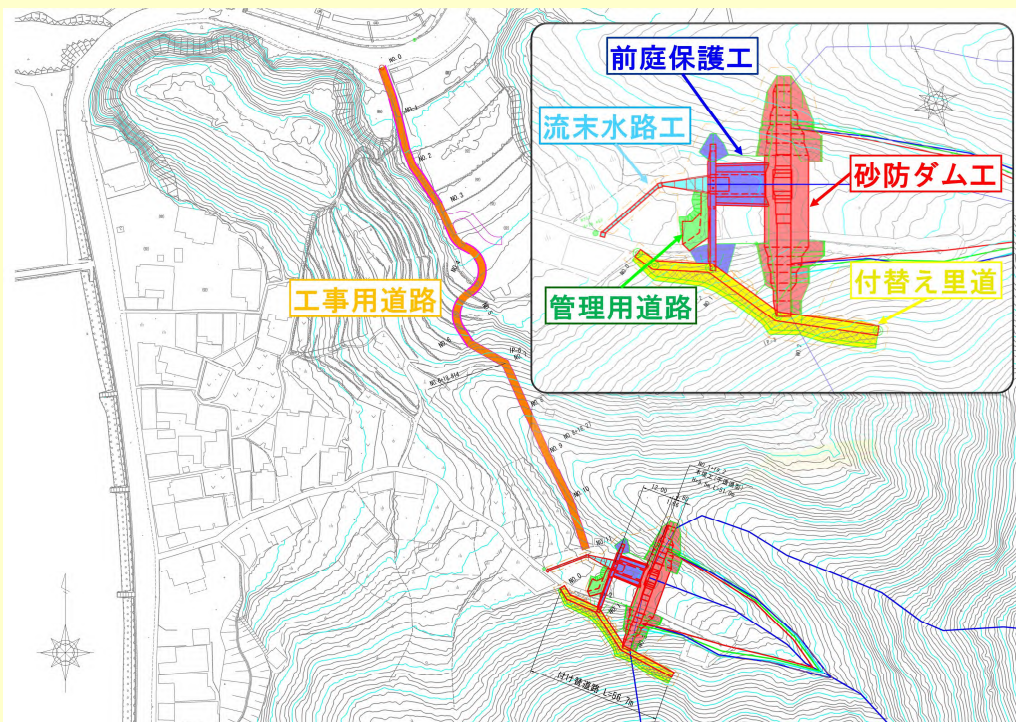


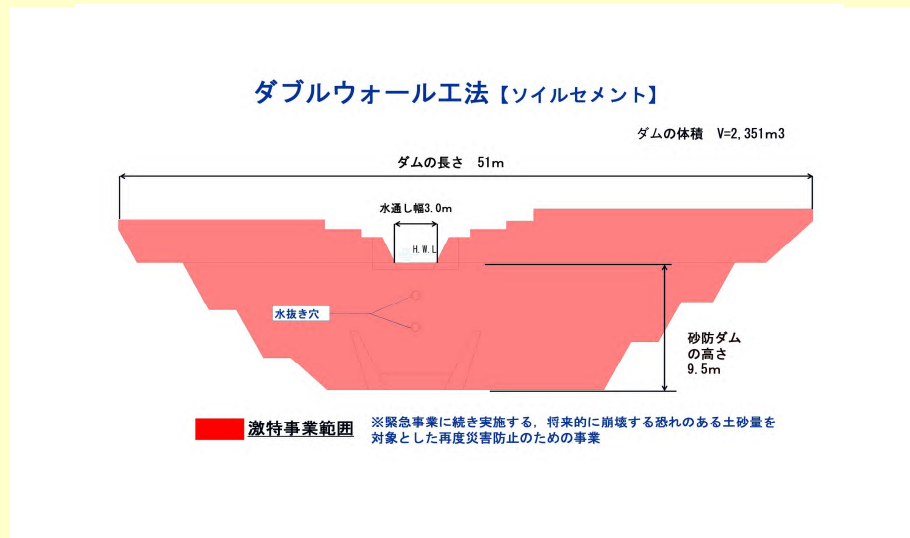
【工事計画平面図】



【現在の作業内容】

完了(R6.3.25)

【正面図】



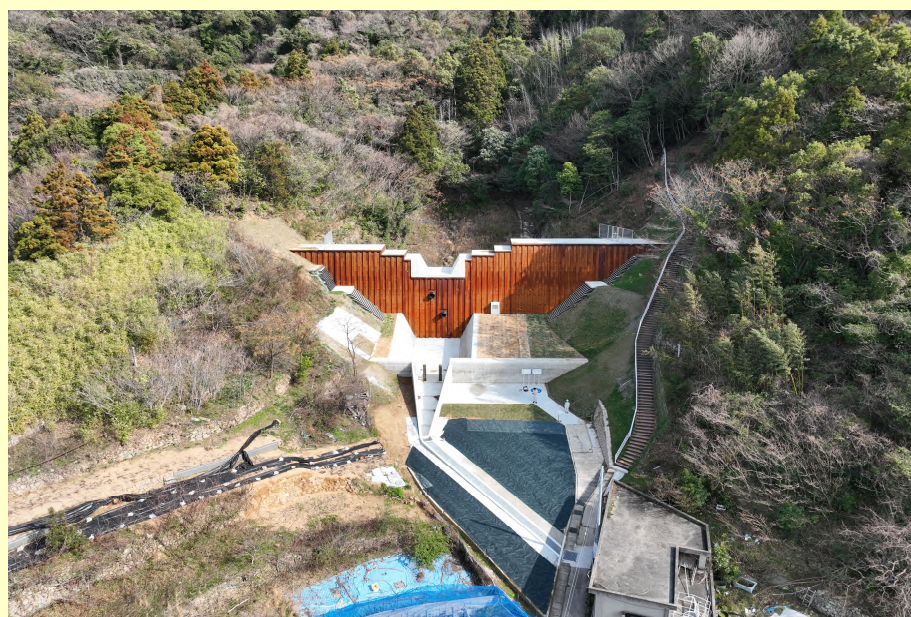
施工状況

2024年3月末現在

【全景】

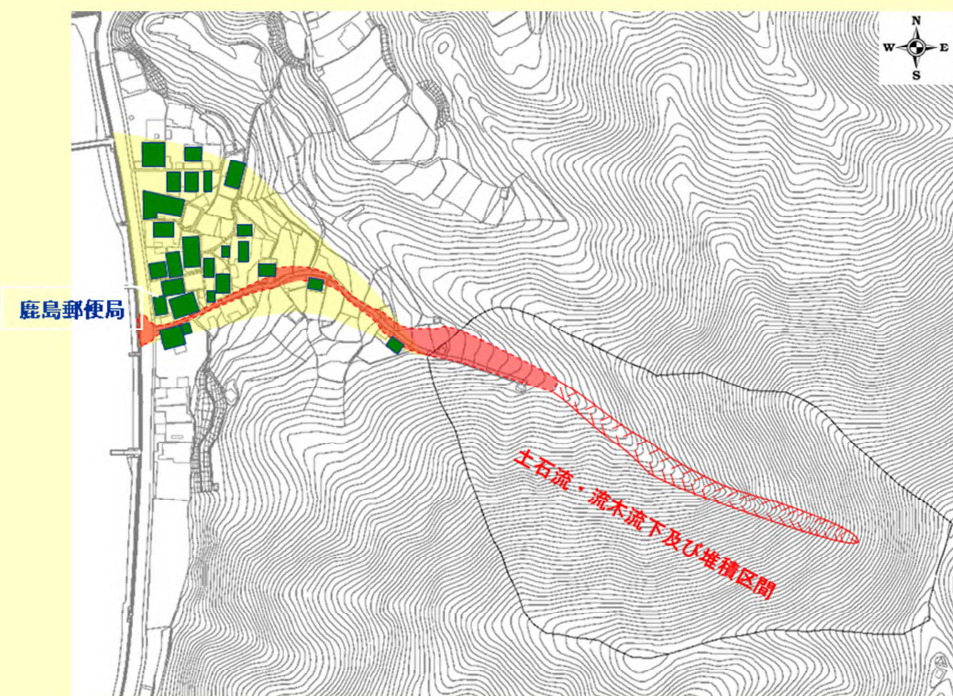


【完了(R6.3.25)】



被災状況

【土砂流出範囲】



【航空写真】





令和4年度	4月	掘削工(本堤部)	8月	本堤工	11月	法面保護工(本堤部)	
	1月	本堤工	2月	本堤工	3月	法面保護工(本堤部)	
	令和5年度	4月	掘削工(垂直壁部)	7月	前庭保護工(垂直壁部)	9月	前庭保護工(側壁護岸部)
10月		流末水路工	12月	工事用道路撤去工	3月	完了(R6.3.25)	

工種	作業内容
準備工	工事を行うに当たり事前に行う作業
伐採工	工事を行うに当たり支障となる木を切る作業
掘削工	地表面より下の構造物をつくるのに土を掘る作業
埋戻し工	構造物ができた後に土を掘った箇所を埋める作業
法面保護工	法面の風化や浸食を防止し、法面の安定を図るための作業
本堤工	砂防ダム本体をつくる作業
前庭保護工	砂防ダム本体が流水により破壊されることを防ぐ構造物をつくる作業
工事用道路工	工事現場まで行くのに必要な道路をつくる作業
管理用道路工	維持管理を行う上で必要な道路をつくる作業
付替え市道(里道)工	工事の影響を受ける市道(里道)を復旧する作業
流末水路工	砂防ダムから既設の水路まで水を導く構造物をつくる作業

