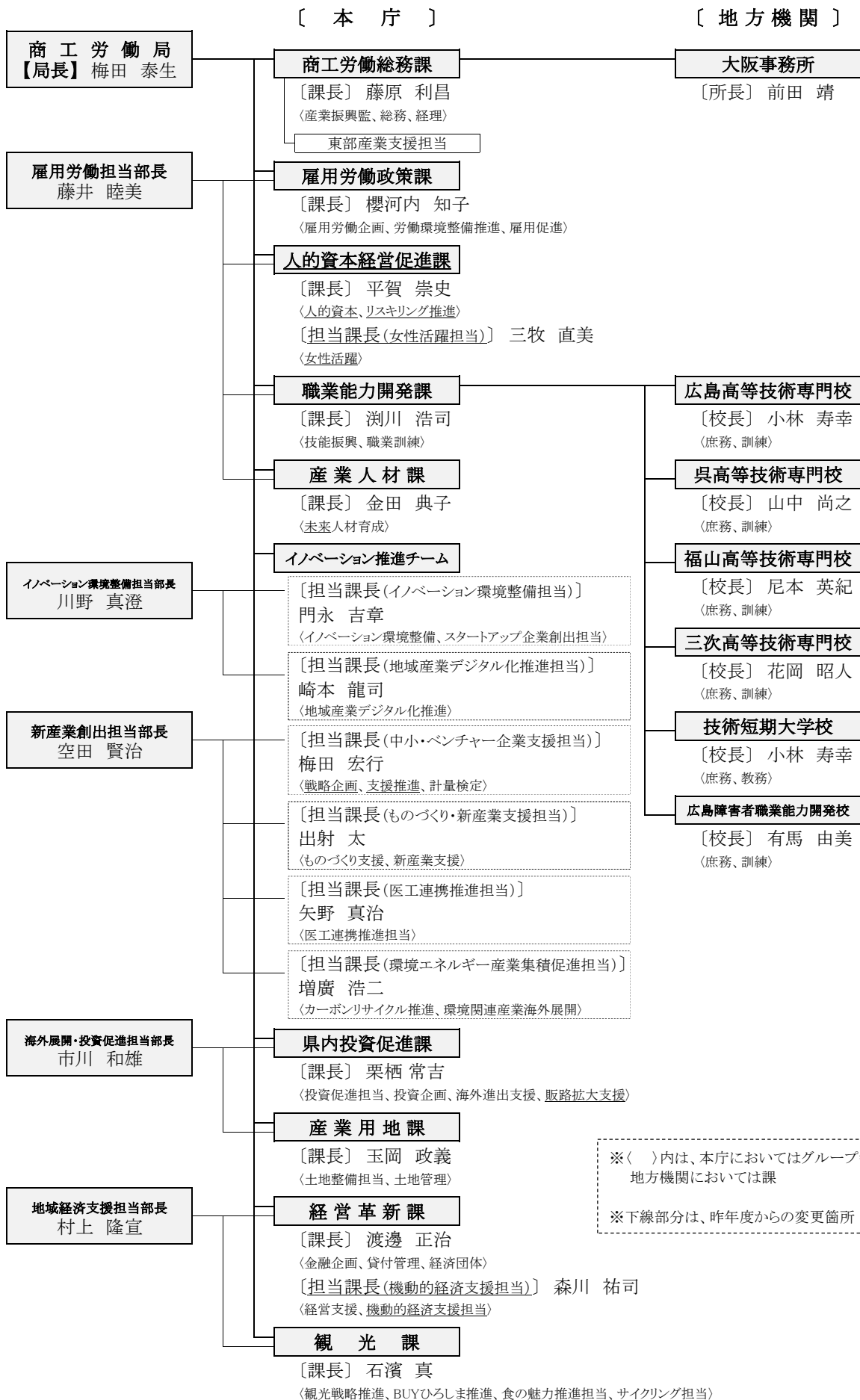


令和6年度商工労働局の組織体制について

1 組織体制



2 職員数

組 織 名		職員数	組 織 名		職員数
本 庁	商工労働総務課	32	地 方 機 関	大阪事務所	3
	雇用労働政策課	18		広島高等技術専門校	17
	人的資本経営促進課	18		呉高等技術専門校	12
	職業能力開発課	11		福山高等技術専門校	18
	産業人材課	7		三次高等技術専門校	12
	イノベーション推進チーム	49		技術短期大学校	11
	県内投資促進課	17		広島障害者職業能力開発校	20
	産業用地課	7		小 計	93
	経営革新課	23			
	観光課	16			
小 計		198			
合 計					291

※再任用職員を含む。

※他県その他団体等からの受入職員及び他県その他団体等への派遣職員を除く。

※商工労働総務課には、局長、担当部長及び経営企画担当を含む。