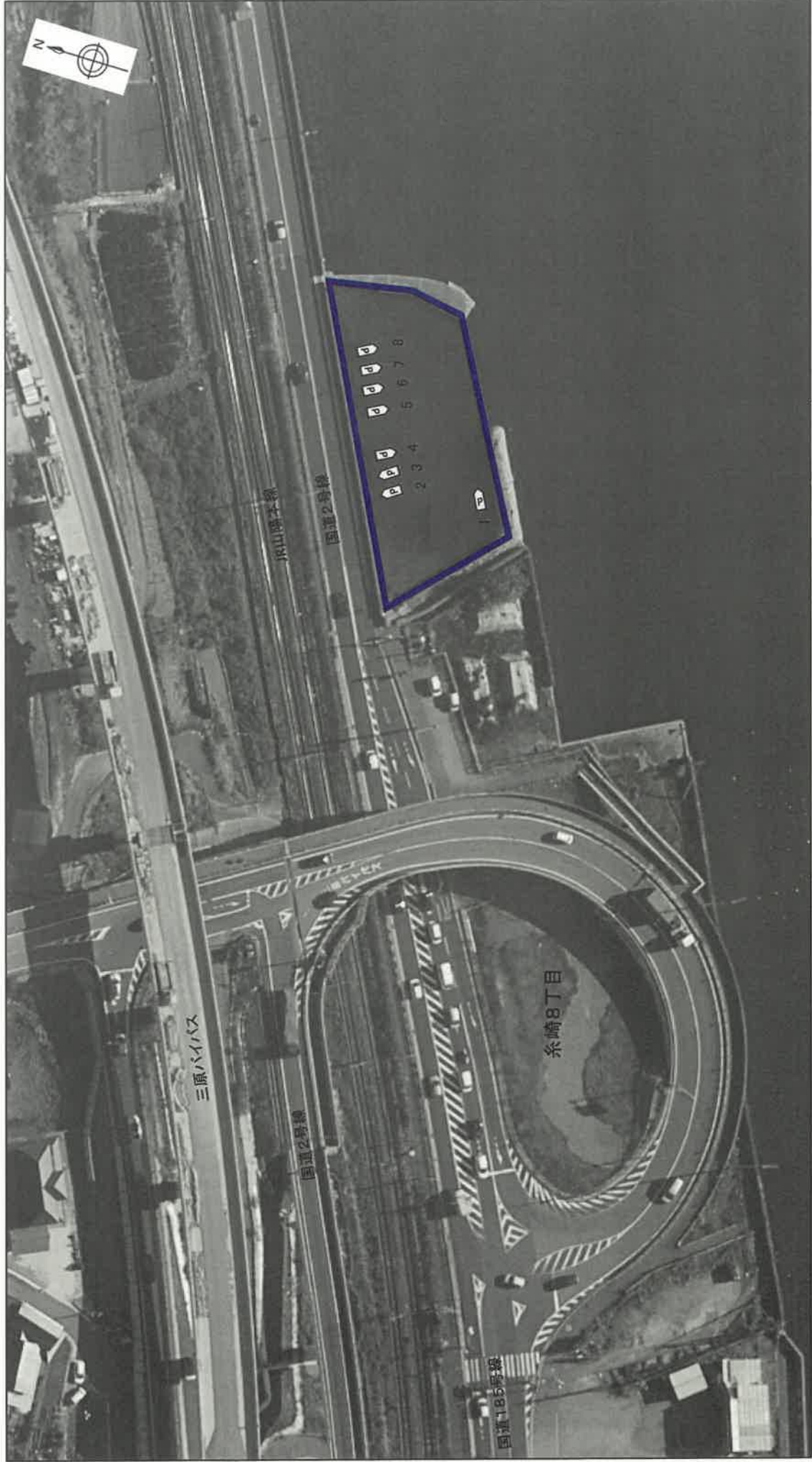


# 地区別実施計画

資料 3

図郭番号 尾糸2	調査区域区分 港湾単独	港湾名 尾道糸崎港	河川名 —	地区名 糸崎8丁目地区	調査年月日 平成30年7月25日	縮尺 1/700	プロット番号 O10	通し番号 1/1
-------------	----------------	--------------	----------	----------------	---------------------	-------------	---------------	-------------



- P モーターボート・ヨット類の沈船・廃船  
★ 遊漁船の沈船・廃船  
! 漁船の沈船・廃船  
□ 事業用船舶の沈船・廃船

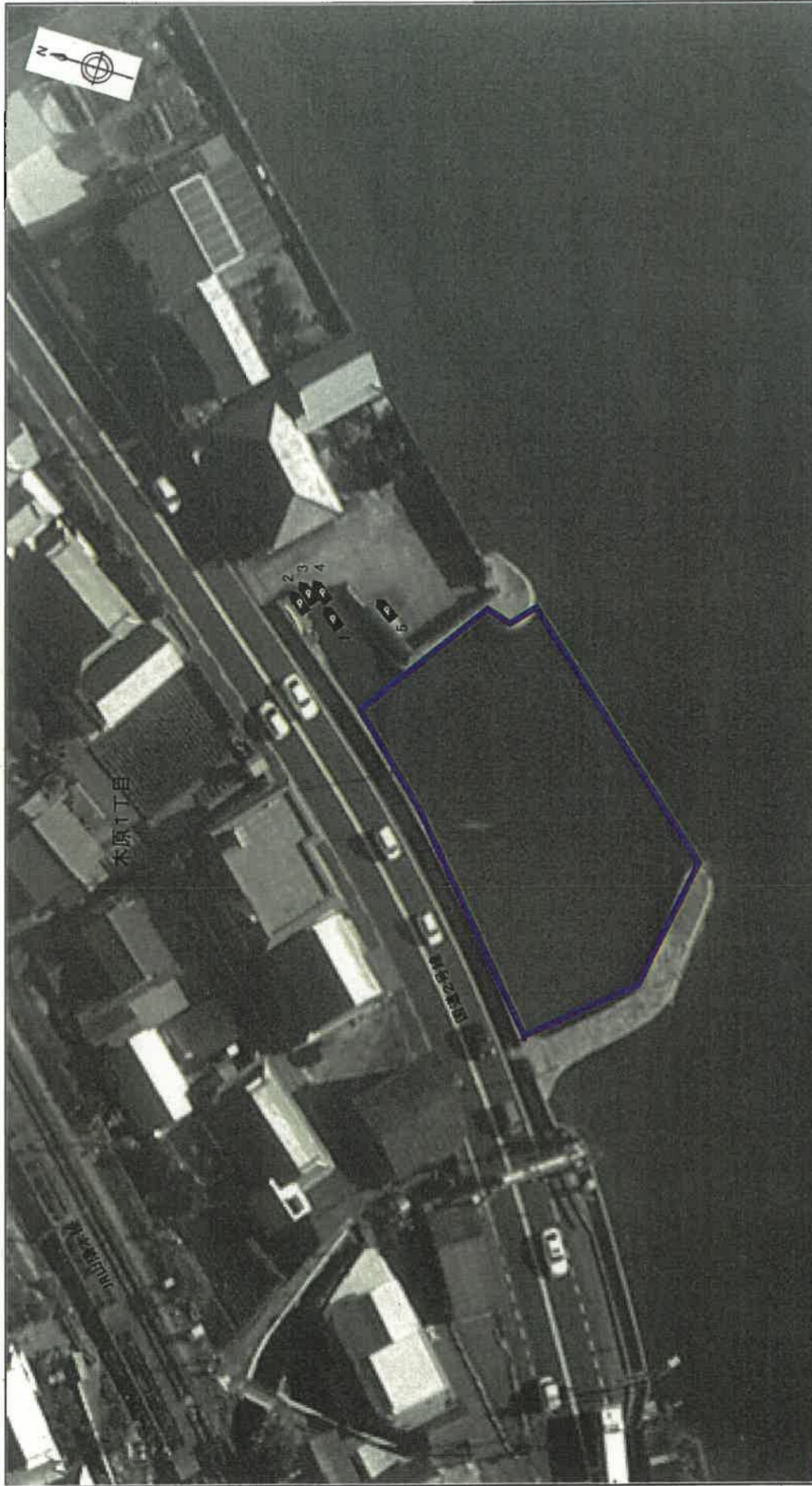
- P モーターボート・ヨット類  
★ 遊漁船  
! 漁船  
□ 事業用船舶

適用類型	対応予定	区域凡例
	年 月	小型船舶用泊地の区域(案): <span style="border: 1px solid black; display: inline-block; width: 50px; height: 15px;"></span>

# 地区別実施計画

資料 3

図号番号 尾糸2	調査区域区分 港湾単独	港湾名 尾道糸崎港	河川名 —	地区名 木原1丁目地区	調査年月日 平成30年7月25日	縮尺 1/450	プロット番号 011	通し番号 1/1
-------------	----------------	--------------	----------	----------------	---------------------	-------------	---------------	-------------



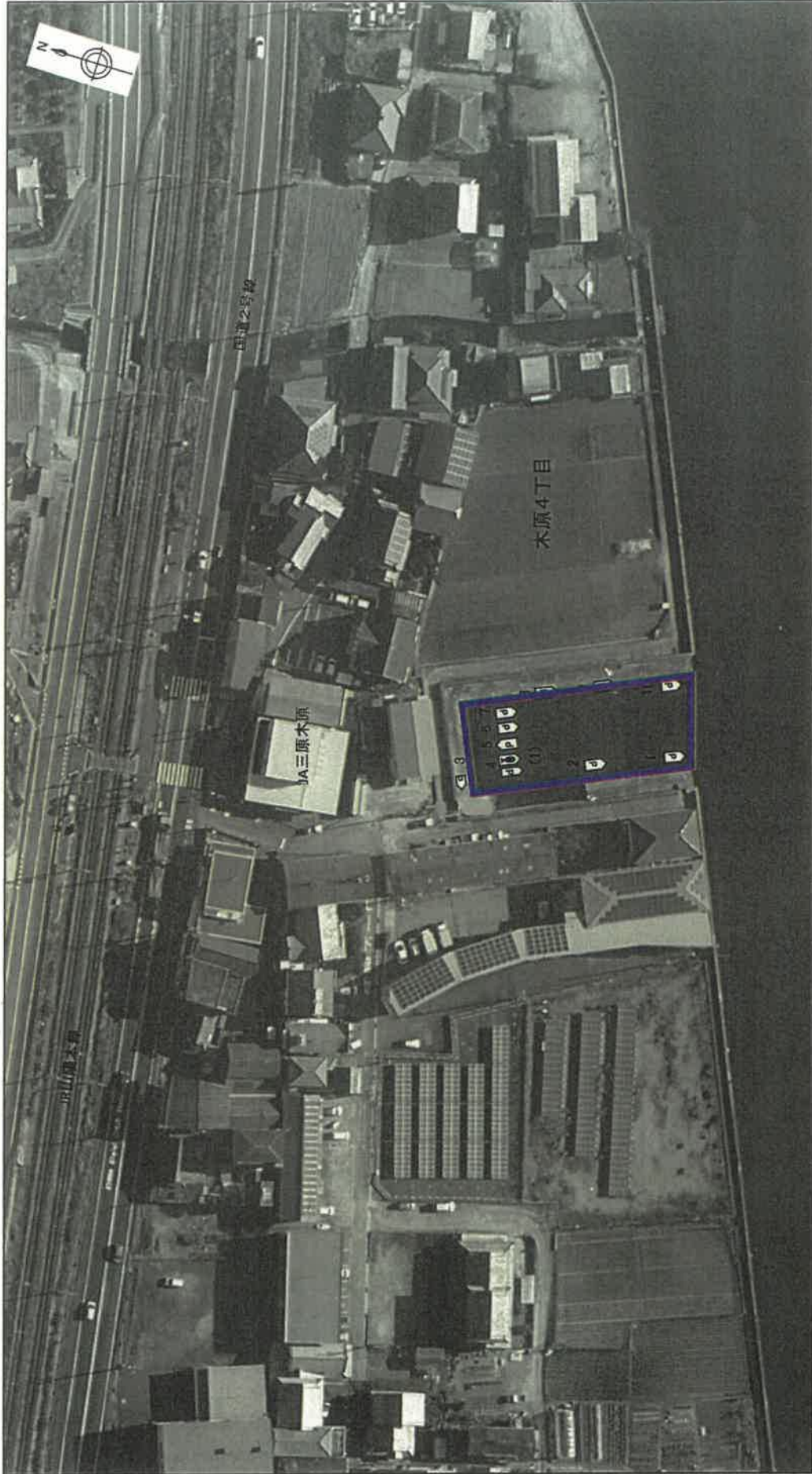
- |  |              |  |                    |
|--|--------------|--|--------------------|
|  | モーターボート・ヨット類 |  | モーターボート・ヨット類の沈船・廃船 |
|  | 遊漁船          |  | 遊漁船の沈船・廃船          |
|  | 漁船           |  | 漁船の沈船・廃船           |
|  | 事業用船舶        |  | 事業用船舶の沈船・廃船        |

適用類型	対応予定	区域凡例
	年 月	小型船舶用治地の区域(案): <input type="text"/>

# 地区別実施計画

資料 3

図号番号 尾系2	調査区域区分 港湾単独	港湾名 尾道糸崎港	河川名 —	地区名 木原4丁目地区	調査年月日 平成30年7月26日	縮尺 1/780	プロット番号 012	通し番号 1/1
-------------	----------------	--------------	----------	----------------	---------------------	-------------	---------------	-------------



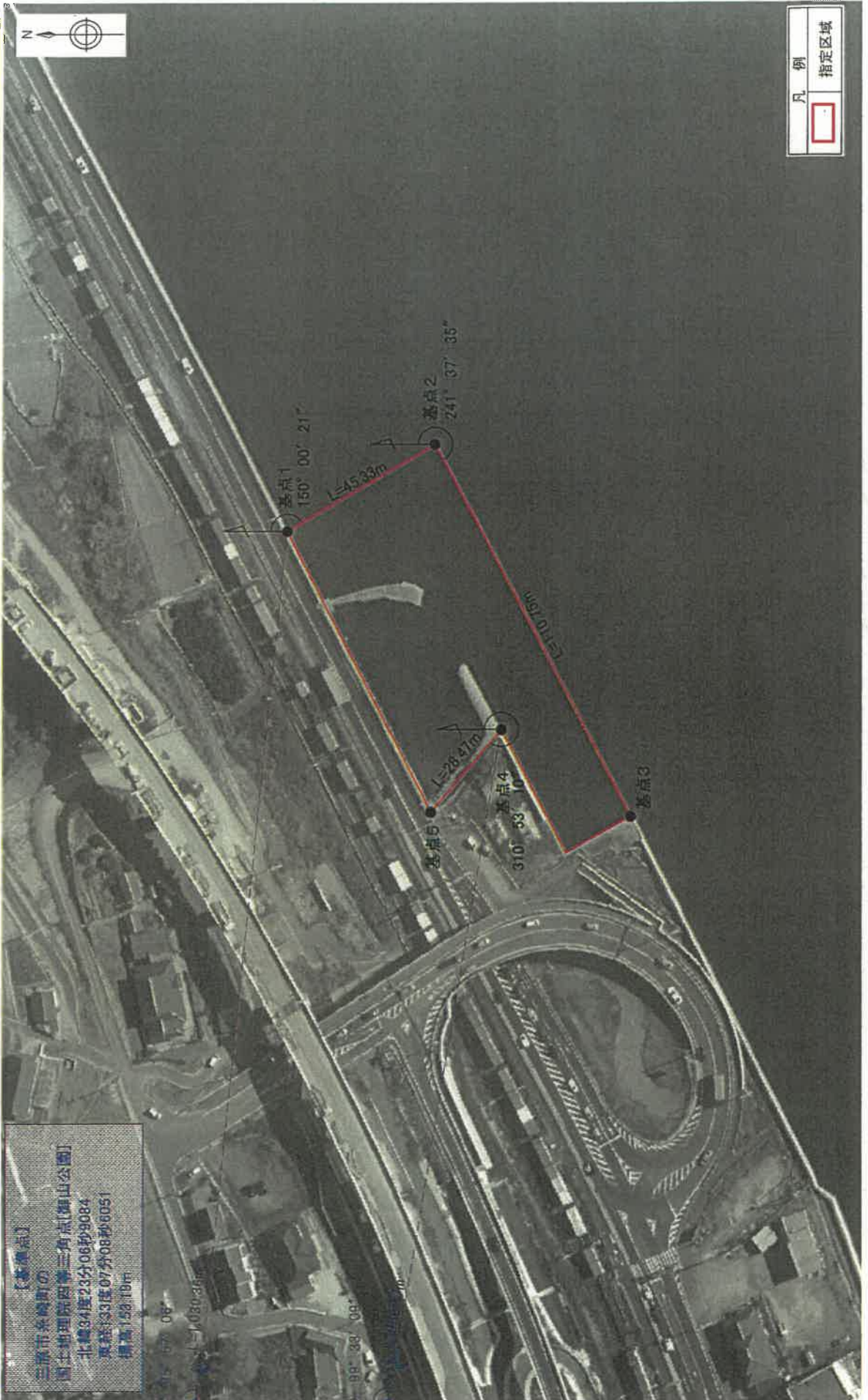
- 区域凡例
- モーターボート・ヨット類
  - 遊漁船の沈船・廃船
  - 漁船の沈船・廃船
  - 事業用船舶の沈船・廃船
  - モーターボート・ヨット類
  - 遊漁船
  - 漁船
  - 事業用船舶

適用類型	対応予定	年月	小型船舶用泊地の区域(案):
------	------	----	----------------

# 禁止区域図

資料 4

図郭番号	調査区域区分	港湾名	河川名	地区名	調査年月日	縮尺	プロット番号	通し番号
尾糸2	港湾単独	尾道糸崎港	-	糸崎8丁目地区		1/1,000	O10	1/1

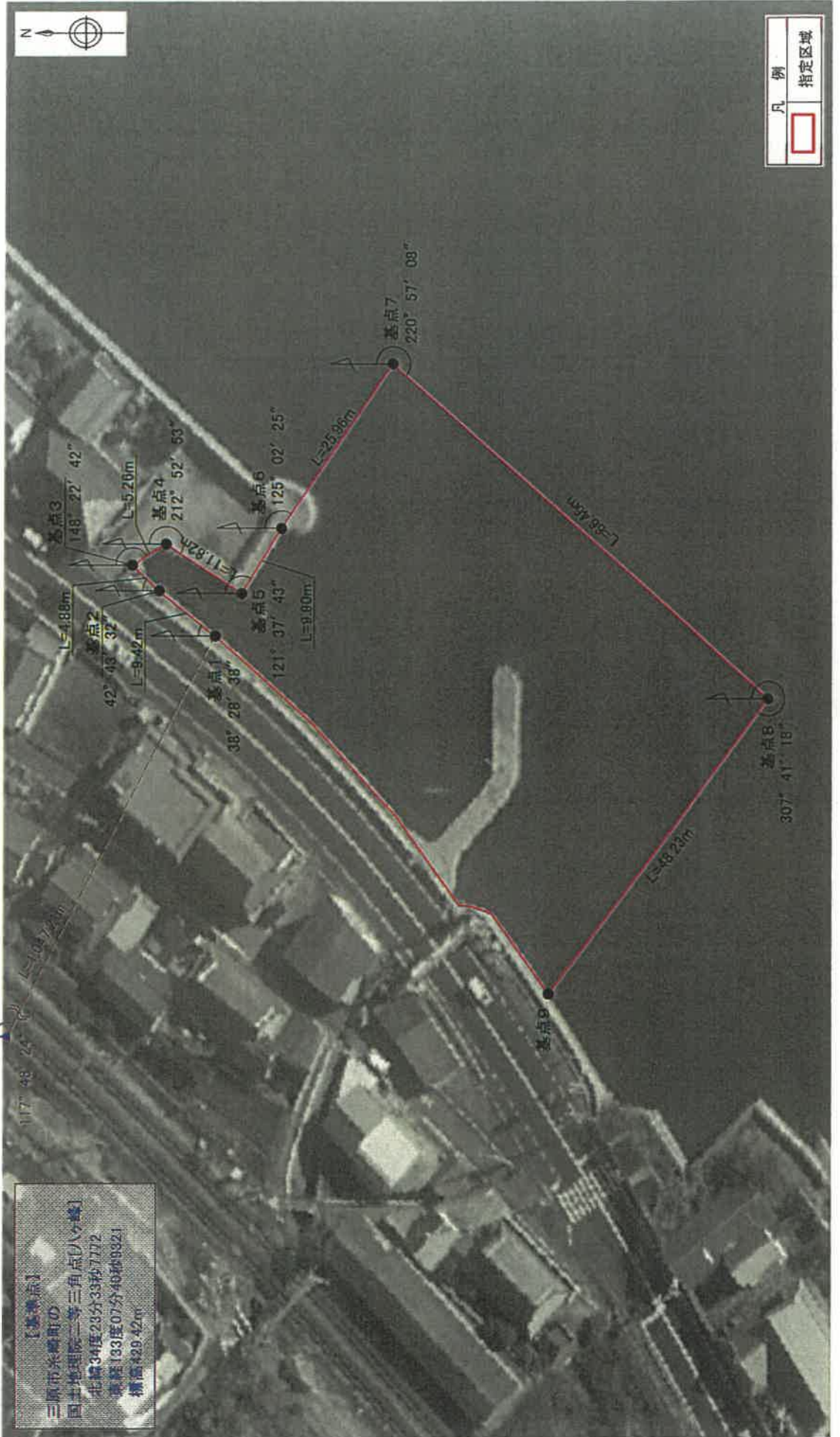


【基準点】  
 三原市糸崎町の  
 国土地理院四等三角点(御山公園)  
 北緯34度23分06秒9084  
 東経133度07分08秒6051  
 標高153.19m

# 禁止区域図

資料 4

図勢番号	調査区域区分	港湾名	河川名	地区名	調査年月日	縮尺	プロット番号	通し番号
尾糸2	港湾単独	尾道系崎港	-	木原1丁目地区		1/500	O11	1/1



# 禁止区域図

資料 4

図割番号 尾糸2	調査区域区分 港湾単独	港灣名 尾道系崎港	河川名 -	地区名 木原4丁目地区	調査年月日 平成30年7月26日	縮尺 1/500	プロット番号 012	通し番号 1/1
-------------	----------------	--------------	----------	----------------	---------------------	-------------	---------------	-------------

