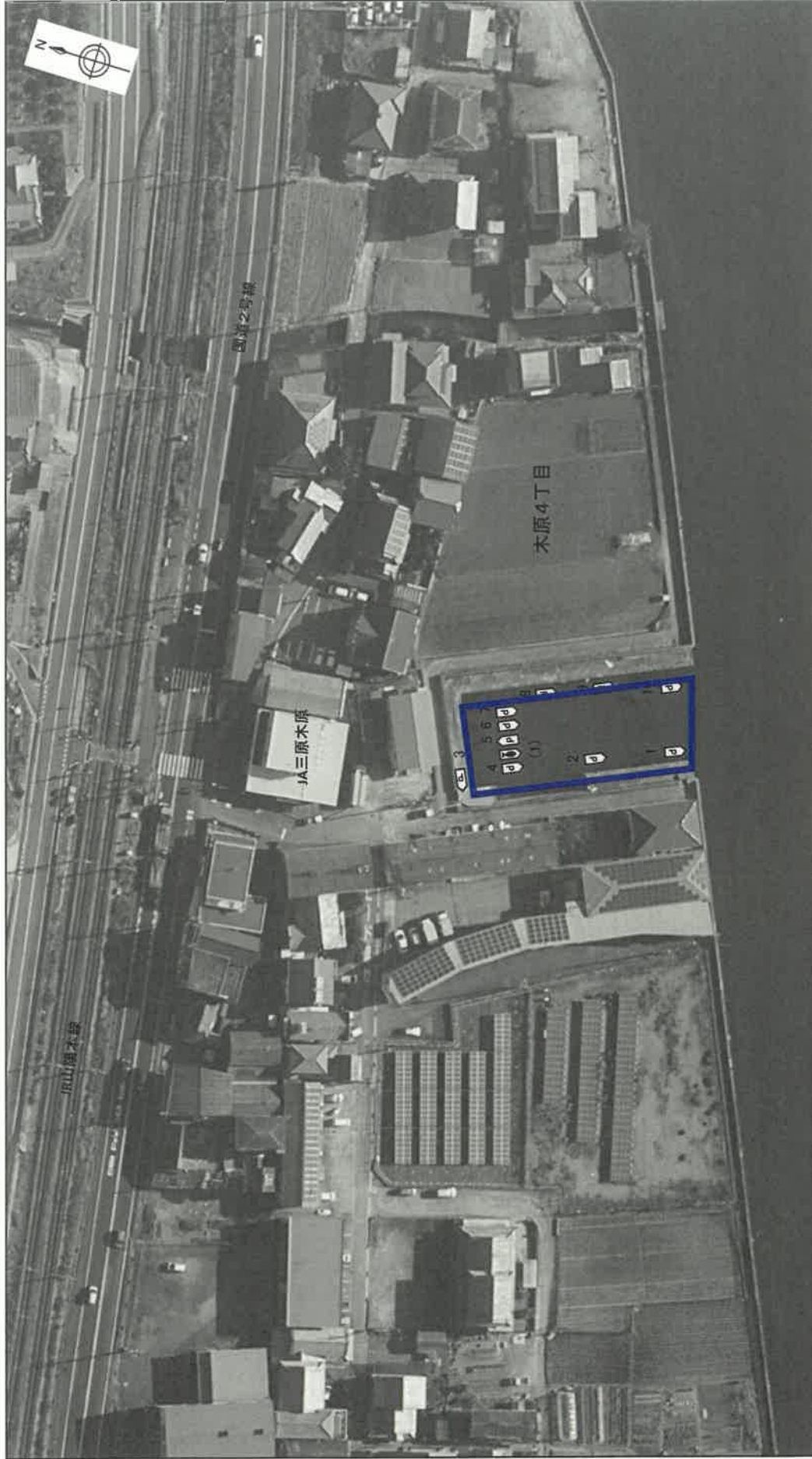


# 地区別実施計画

資料 3

図郭番号 尾糸2	調査区域区分 港湾単独	港湾名 尾道糸崎港	河川名 —	地区名 木原4丁目地区	調査年月日 平成30年7月26日	縮尺 1/780	プロット番号 O12	通し番号 1/1
-------------	----------------	--------------	----------	----------------	---------------------	-------------	---------------	-------------



- P モーターボート・ヨット類の沈船・廃船
- \* 遊漁船の沈船・廃船
- 漁船の沈船・廃船
- 事業用船舶の沈船・廃船

- P モーターボート・ヨット類
- \* 遊漁船
- 漁船
- 事業用船舶

区域凡例

対応予定

年 月

小型船舶用泊地の区域(案):



# 位置図

資料 8

図郭番号 尾糸2	調査区域区分 港湾単独	港湾名 尾道系崎港	河川名 —	地区名 木原4丁目地区	調査年月日 平成30年7月26日	縮尺 1/500	プロット番号 O12	通し番号 1/1
-------------	----------------	--------------	----------	----------------	---------------------	-------------	---------------	-------------

