

広島市東部地区連続立体交差事業について

広島県、広島市及び西日本旅客鉄道株式会社が実施しております広島市東部地区連続立体交差事業の推進については、日頃からご理解とご協力いただき厚く御礼申し上げます。

令和5年度中は、山陽本線・呉線、及び貨物の上り線の仮線路への切り換え工事が完了し、現在は貨物下り線の切り換えに向けて仮線路工事を順次進めております。

工事中は皆様にご不便をおかけいたしますが、引き続きご理解とご協力を賜りますようお願いいたします。

令和6年2月に実施した貨物上り線の仮線路への切り換えに伴い、青崎第3踏切・青崎第6踏切・青崎第10踏切・鹿籠踏切では、遮断機警報機の位置が変わりました。
今後とも安全を確認して踏切を通行していただきますよう、ご理解とご協力をお願いします。

踏切形状のイメージ図

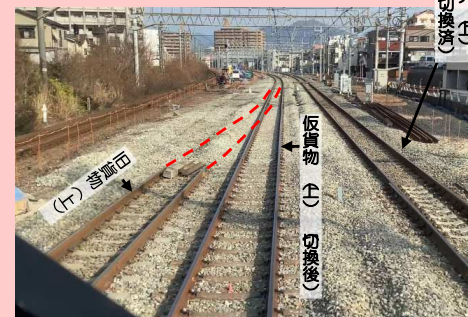
踏切を通行する際には、遮断機の前で、一旦停止し、安全を確認してから踏切に進入してください。

一旦停止

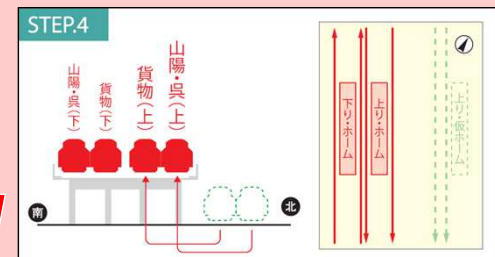
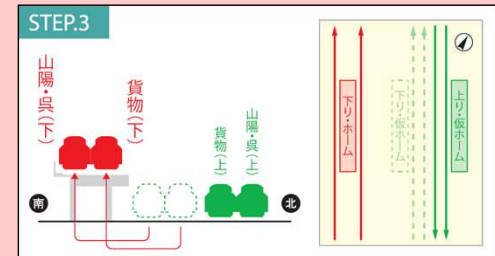
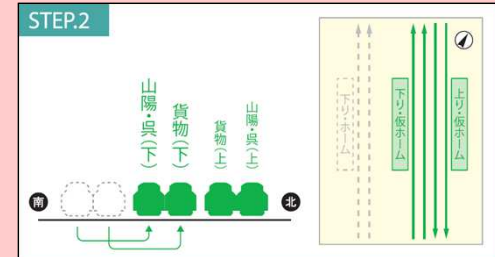
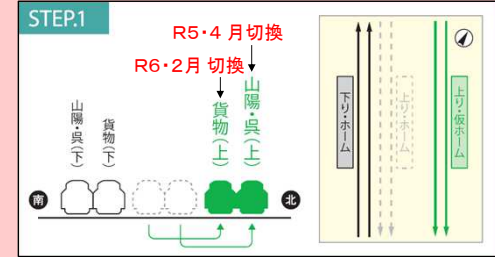
現地の状況（青崎第10踏切）

貨物上り線が2月12日（月）から仮線路に切り換わりました

貨物上り線について、仮線路へ切り換える作業を2月11日（日）夜から翌朝にかけて行いました。これにより、上り線の仮線路への切り換え（STEP. 1）が完了し、今後は下り線の仮線路への切り換えに向けて工事を進めていきます。



I 期 区 間 （向洋駅周辺）の施工順序



【事業及び工事のお問い合わせ先（平日9:00～17:00）】

◆事業全般について◆

広島県 西部建設事務所 東部連続立体交差事業課

〒732-0816 広島市南区比治山本町16-12 ☎082-250-8160

ホームページ <https://www.pref.hiroshima.lg.jp/soshiki/207/touburenritu.html>

広島市 道路交通局 東部地区連続立体交差整備事務所

〒736-8501 広島市安芸区船越南三丁目4-36（安芸区役所内）

☎082-821-5058

ホームページ <https://www.city.hiroshima.lg.jp/soshiki/1034/6839.html>

◆鉄道工事について◆

西日本旅客鉄道株式会社 大阪工事事務所 広島工事事務所

〒732-0827 広島市南区稲荷町4-1 NKビル6F ☎070-1225-6702

ホームページのQRコード



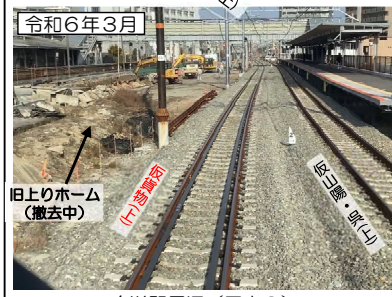
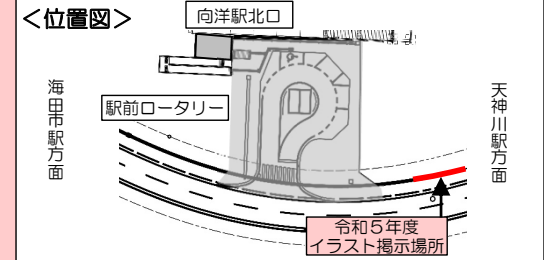
ホームページのQRコード



現地写真 (上：令和5年3月時点 下：令和6年3月時点)

仮用にイラストを掲示しました

府中町立府中中小学校の児童さんが描かれたイラストを向洋駅北口の工事用仮用に掲示しました。イラストの掲示は令和3年度から今回で3回目となりました。ご協力いただきありがとうございました。



的場川西踏切から向洋駅方向 (写真1)

畑宮踏切から海田市駅方面 (写真2)

向洋駅周辺 (写真3)

青崎第10踏切から天神川駅方向 (写真4)

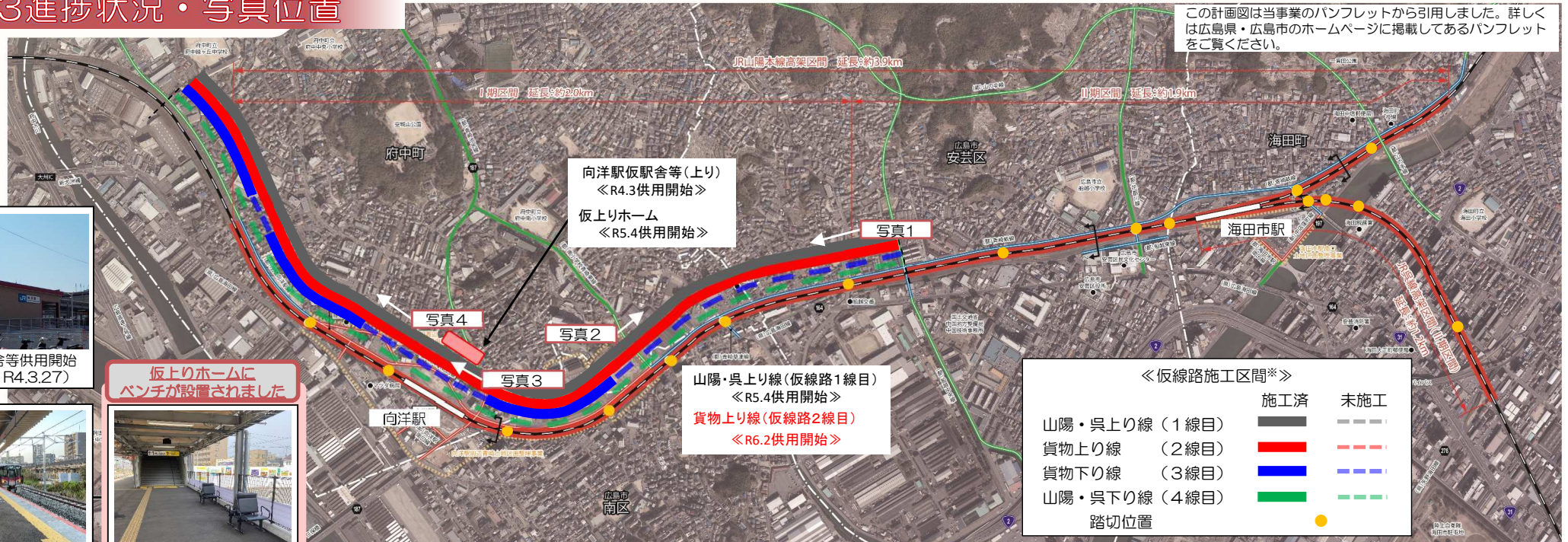
旧山陽上り線及び呉上り線を撤去し、貨物上り線仮線路を整備 (供用開始)。

旧山陽・呉上り線を撤去し、貨物上り線仮線路を整備 (供用開始)。 (右は旧貨物上り線)

貨物上り線仮線路を供用開始。向洋駅の旧上り線ホームを撤去作業中。

貨物上り線仮線路を供用開始。中央は現在工事中の切り換え3線目の貨物下り線仮線路。

R6.3進捗状況・写真位置



この計画図は当事業のパンフレットから引用しました。詳しくは広島県・広島市のホームページに掲載してあるパンフレットをご覧ください。



仮上りのホームにベンチが設置されました



※仮線路の位置はイメージを記載しているもので、実際の仮線路位置とは異なります。