

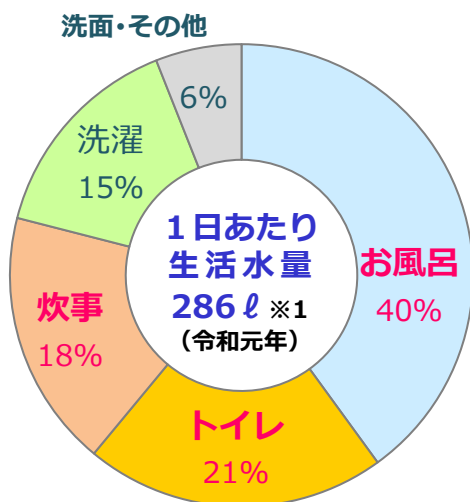
1 生活排水の状況

1 生活を支える水の循環と利用状況

日頃の生活の中で、どれくらい水を使っているのでしょうか？

全国の1人1日あたりの生活水量は、約286ℓ（※1 令和元年度時点）との調査結果があります。そのうち、家庭内での生活用水の使いみち（目的・用途）で水量が多いものトップ3は…。

- 1位 お風呂（浴室）
- 2位 トイレ
- 3位 炊事（台所）



【一般家庭用水の使用目的別水量割合】※2
注：都市活動用水（営業用、事業用、公共用、消化用水等の生活用水）は、

出典：※1「日本の水資源の現況」（国土交通省・令和4年版）
※2「平成27年度一般家庭水使用目的別実態調査」（東京都水道局）



5位(洗面・その他)

使用水量は、お風呂（浴室）、トイレ、台所（炊事）の順に多いようです。

これらの私たちが使ったあとの水「生活排水」は川や海などに流しますが、汚れたままの状態ですぐに川などへ流すと、水質汚染を引き起こしてしまいます。

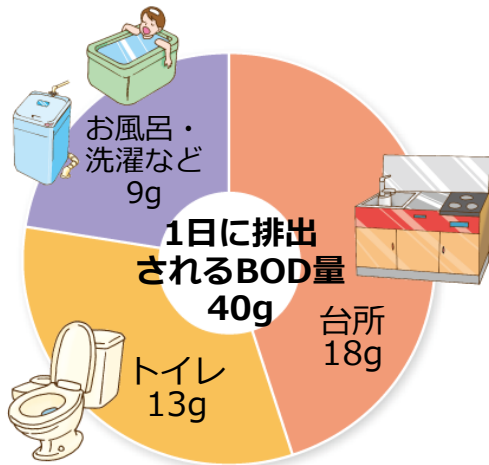
使ったあとの水は、どれくらい汚れているのでしょうか？

使っている水の量は約 286ℓ ですが、実際に汚水として排出している量は約 200ℓ で、1人が1日に排出している汚れ（BOD）は、約 40g と言われています。
生活の中で使った水の汚れ具合を見ると、汚れが多いトップ3は…

1位 台所

2位 トイレ

3位 お風呂・洗濯など

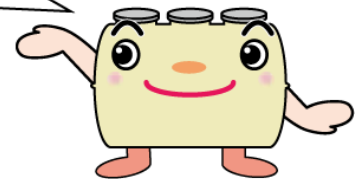


BOD（ビーオーディー）

：生物化学的酸素要求量

水の汚れを細菌が食べて分解するのに必要な酸素量のこと、水の汚れをはかる指標となります。
BODの数値が大きいほど、水が汚れていることを示します。

使用量で3位だった「台所」が、汚れ具合ではダントツの1位です。



台所で流す汚れを見てみましょう。

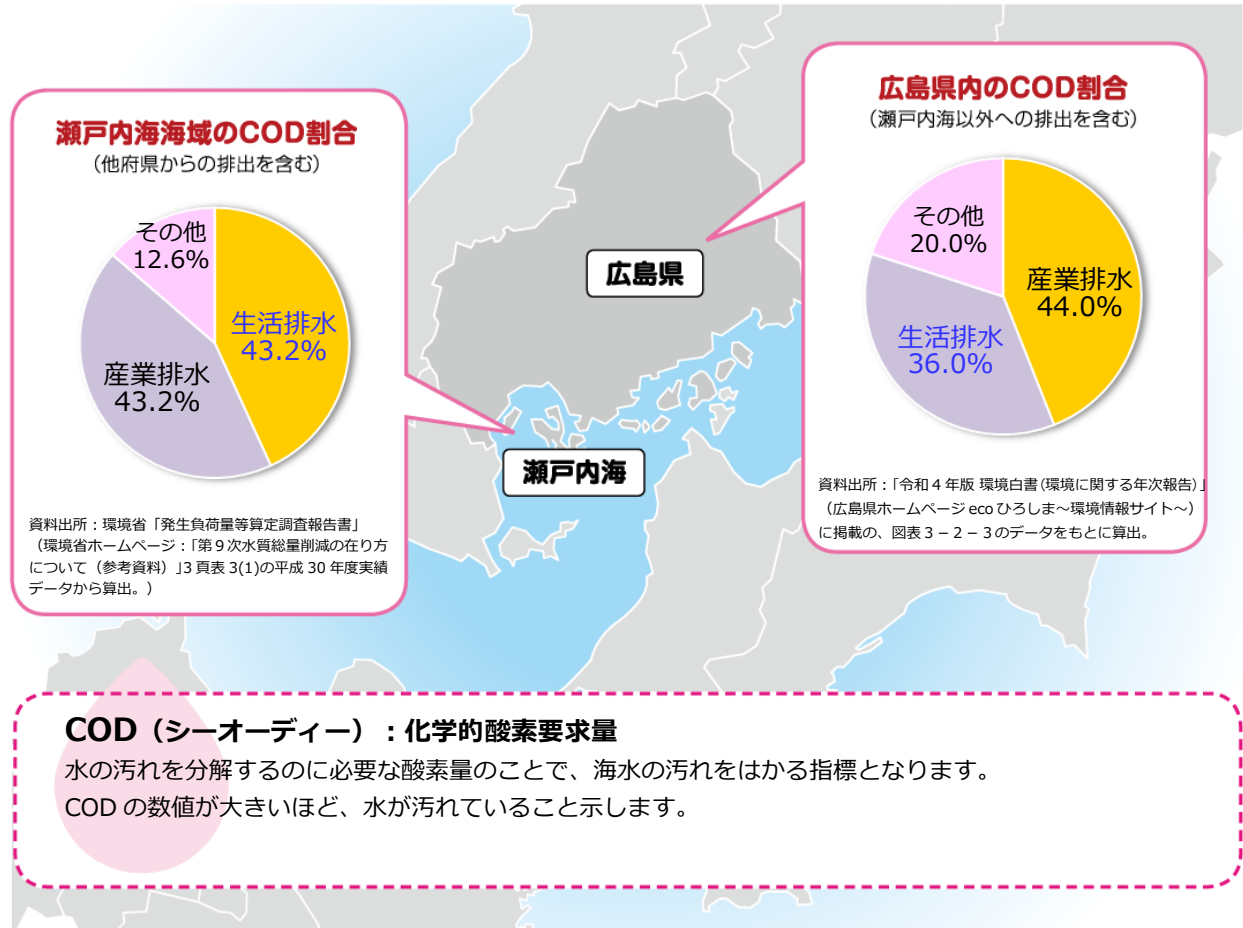
台所でこれだけ流すと…	てんぷら油 500ml	おでんの汁 500ml	牛乳 200ml	マヨネーズ 10ml	みそ汁 200ml	米のとぎ汁 2,000ml	しょう油 15ml
汚れ（BOD）の程度	1,000,000 mg/L	74,000 mg/L	78,000 mg/L	1,200,000 mg/L	35,000 mg/L	3,200 mg/L	150,000 mg/L
そこにコイヤフナが住めるようになるための水の量（300Lの浴槽で…）	330杯	25杯	10杯	8杯	4.7杯	4.2杯	1.5杯

出典：浄化槽ライブラリ「01. 自然にやさしい浄化槽のひみつ」の「2. どうして川の水が汚れるの？」から
（環境省ホームページ浄化槽サイト）

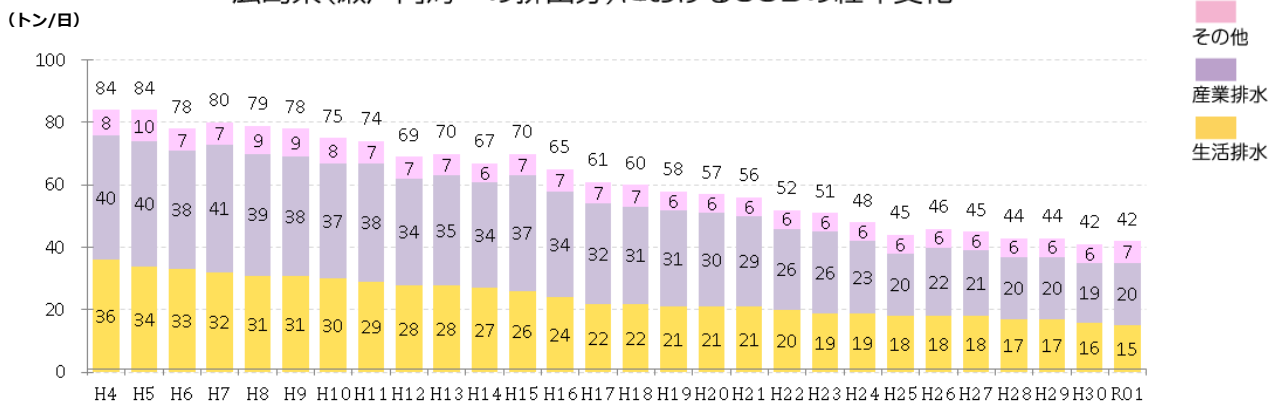
2

私たちの地域の水環境

私たちが家庭から出す水の汚れは、どれくらい占めているのでしょうか。
海に排出している汚れ（COD）について、身近な海域の瀬戸内海と広島県の状況を見てみましょう。
（瀬戸内海海域のCOD割合は平成30年度末、その他のグラフは令和元年度末のデータです。）



広島県(瀬戸内海への排出分)におけるCODの経年変化



出典：「令和4年版 環境白書(環境に関する年次報告)」(広島県ホームページ ecoひろしま〜環境情報サイト〜)

生活排水の汚れ(COD)のうち約4割が、未処理のまま放流される生活雑排水によるものです。
水環境を守っていくには、使用水量を減らすことも大切ですが、「使用後の放流水が、できるだけ汚れていないこと」も必要となります。



3 汚れた水の浄化

さて、私たちの暮らしから出た汚れた水は、
どうやってキレイになっているのでしょうか？

家庭の汚れた水をきれいにする方法には、大きく分けて個別処理と集合処理があります。

個別処理 …浄化槽 **集合処理** ……下水道、農業・漁業集落排水処理施設

地域の水環境を守るために、県と市町はこれら処理施設の整備等に取り組んでいます。

