

## 資料展示

# 「待ったなし！気候変動に適應しよう」

## ～気候変動の影響と対策について考える～

を実施します！

夏の暑さによる熱中症や、大雨による土砂災害など、気候変動は私たちの生活に大きな影響を及ぼしています。未来のために、今できる対策や備えについて考えることが、私たち一人一人に求められています。

広島県立図書館では、ひろしま気候変動適應センターと連携し、気候変動に関するポスターの掲示やリーフレットの配布を行うとともに、図書館資料の展示・貸出しを行います。

### 1 開催期間

令和6年5月14日（火）から7月21日（日）まで

※ 開催期間中の休館日 毎週月曜日

### 2 開催場所

広島県立図書館

（広島市中区千田町三丁目7-47 広島県情報プラザ内）

### 3 内容

近年、地球温暖化により、猛暑日や短時間強雨の増加など、気候の変化（気候変動）が発生しています。

地球温暖化対策には「緩和」と「適應」があります。「緩和」は温室効果ガスの排出の抑制や植物による吸収により、気候変動を抑制することです。一方、「適應」は、緩和策を最大限に講じても発生する影響について、それに伴う被害を軽減したり、逆に有効に利用したりすることです。

気候変動について考えるきっかけとしていただくため、関連する図書館資料の展示・貸出しを行います。

### 4 展示資料

- ・『気候変動への「適應」を考える』 脇岡 靖明／著、丸善出版〔2021年〕
- ・『極端豪雨はなぜ毎年のように発生するのか』 川瀬 宏明／著、化学同人〔2021年〕
- ・『図解でわかる14歳から知る気候変動』 インフォビジュアル研究所／著、太田出版〔2020年〕



（出典：気候変動適應情報プラットフォーム）

# 待ったなし！気候変動に適應しよう

## ～気候変動の影響と対策について考える～

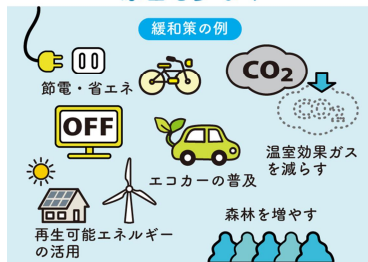
◆展示期間 令和6年5月14日（火）～7月21日（日）

◆場所 広島県立図書館

近年、地球温暖化により、猛暑日や短時間強雨の増加など、気候の変化（気候変動）が発生しています。

### 緩和とは？

原因を少なく



（出典：気候変動適応情報プラットフォーム）

地球温暖化対策には  
「緩和」と「適應」  
があります。

### 適應とは？

影響に備える



（出典：気候変動適応情報プラットフォーム）

「緩和」は温室効果ガスの排出の抑制や植物による吸収により、気候変動を抑制することです。一方、「適應」は、緩和策を最大限に講じても発生する影響について、それに伴う被害を軽減したり、逆に有効に利用したりすることです。ひろしま気候変動適応センターでは、気候変動に関する情報や適應策に関する情報を発信しています。

広島県立図書館では、ひろしま気候変動適応センターと連携し、気候変動について考えるきっかけとさせていただくため、ポスターの掲示やリーフレットの配布を行うとともに、関連する図書館資料の展示・貸出しを行います。



農業・林業・水産業



水環境・水資源



自然生態系



自然災害・沿岸域



健康



産業・経済活動



国民生活・都市生活

日本における気候変動適応の主要7分野を図案化したアイコン

（出典：気候変動適応情報プラットフォーム）

### 広島県立図書館

〒730-0052 広島市中区千田町三丁目7番47号（広島県情報プラザ内）

電話 082-241-4971（ダイヤルイン）

休館日 毎週月曜日

開館時間 火～金 午前9時30分～午後7時

土・日 午前9時30分～午後5時

ホームページ <https://www2.hplibra.pref.hiroshima.jp/>



図書館  
ホームページ



# 広島県立図書館への案内

JR広島駅・紙屋町から



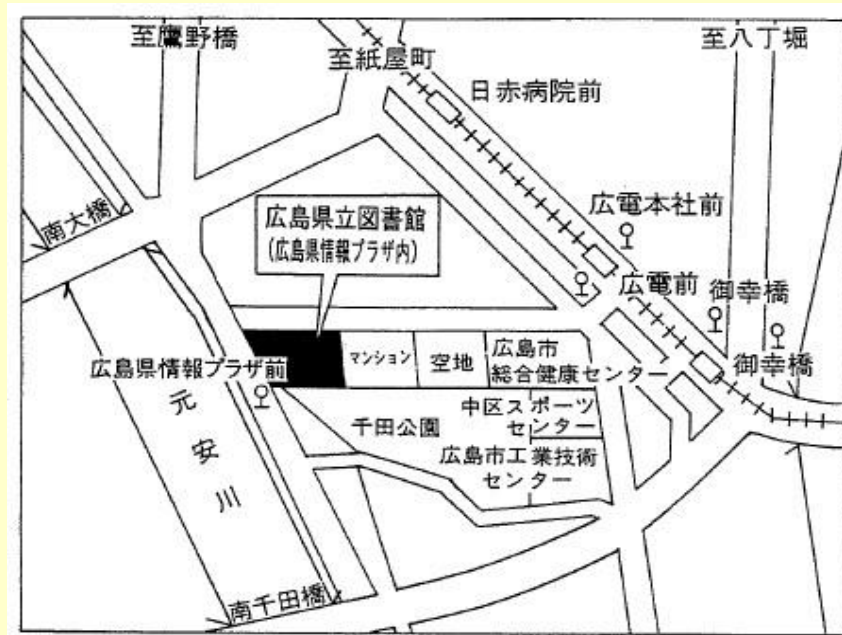
バス

- 広島バス 21-2号宇品線  
広島港棧橋・グランドプリンスホテル行（ベイシティ経由）  
「広島県情報プラザ前」下車
- 広島バス 21-1号宇品線  
広島港棧橋・グランドプリンスホテル行（御幸通り経由）  
「広電本社前」下車 西方面に約500m
- 広島バス 50号東西線  
アルパーク行  
「広電本社前」下車 西方面に約500m



路面電車

- 広島港行（紙屋町東経由）
- 宇品二丁目行（紙屋町西経由）
- 広電本社前行（紙屋町西経由）  
「広電本社前」下車 西方面に約500m



※ 広島県情報プラザには有料駐車場があります。  
(30分以内：無料、30分超：30分ごとに150円、最大1,200円)